

Хирургическое лечение глаукомы

Ханнанова Алина Маратовна
6 курс 22 группа лечебный факультет

1. Традиционные методики хирургического вмешательства
 - Классические фистулизирующие методики в системе хирургического лечения
 - Классические непроникающие методики в системе хирургического лечения
2. Новое микроинвазивное направление в системе хирургического лечения

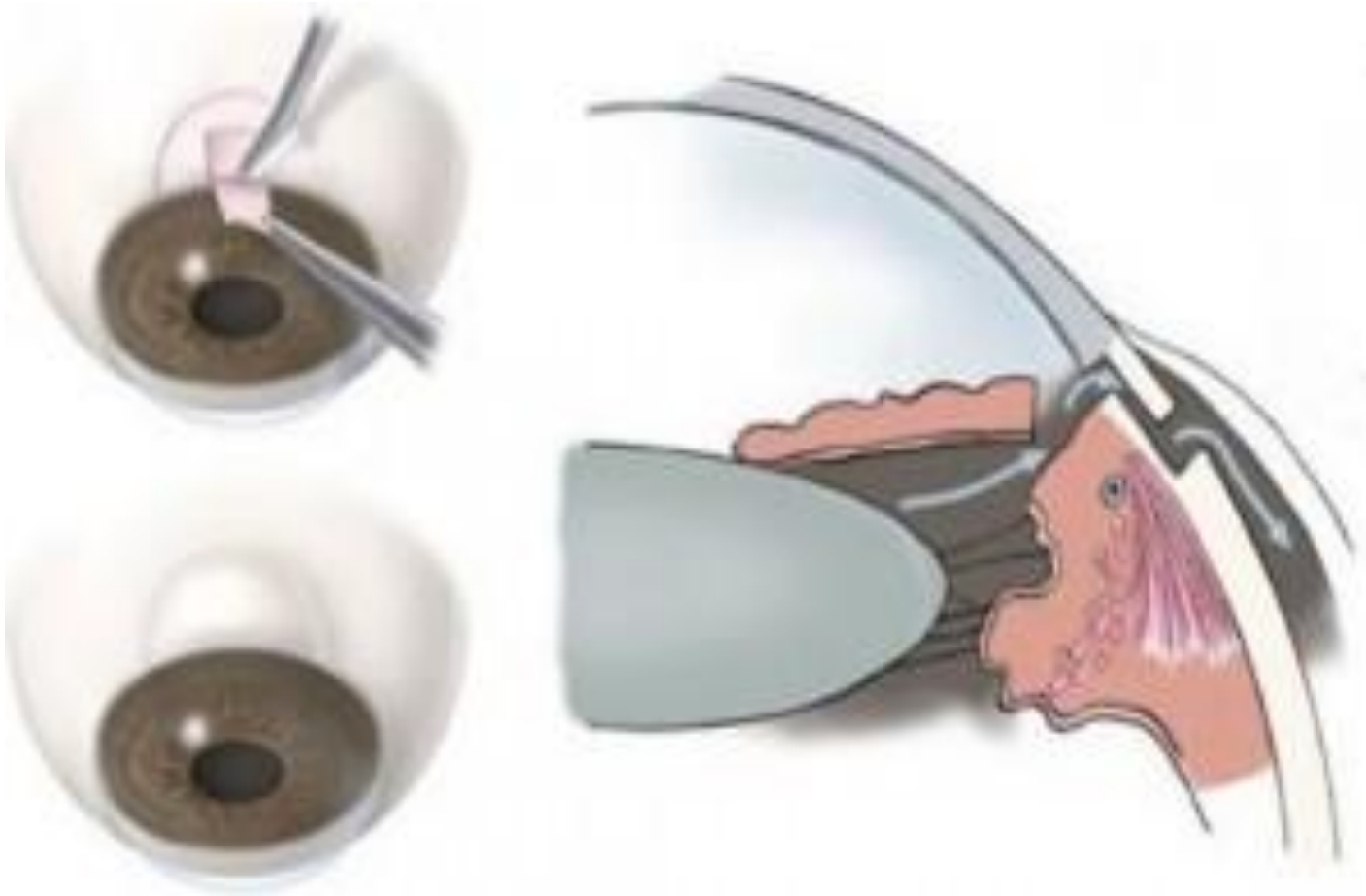
Выбор вмешательства

Выбор вмешательства связан с рядом факторов:

1. Неэффективность других методов лечения.
2. Невозможность осуществления других методов лечения (в том числе, несоблюдение врачебных рекомендаций, выраженные побочные эффекты) или недоступность соответствующей медикаментозной терапии.
3. Невозможность достижения требуемого индивидуального «целевого» ВГД местными гипотензивными средствами или лазерной терапией.
4. Наличие высокого уровня ВГД, который вряд ли будет нормализован каким-либо другим методом лечения, кроме хирургического.
5. Уровень риска при проведении той или иной операции.
6. Индивидуальные предпочтения хирурга.

- ▶ Хирургическое лечение глаукомы проводится в случае невозможности достичь уровня индивидуального «целевого» давления, вследствие неэффективности консервативного лечения или невозможности проведения лазерного лечения.

Трабекулэктомия



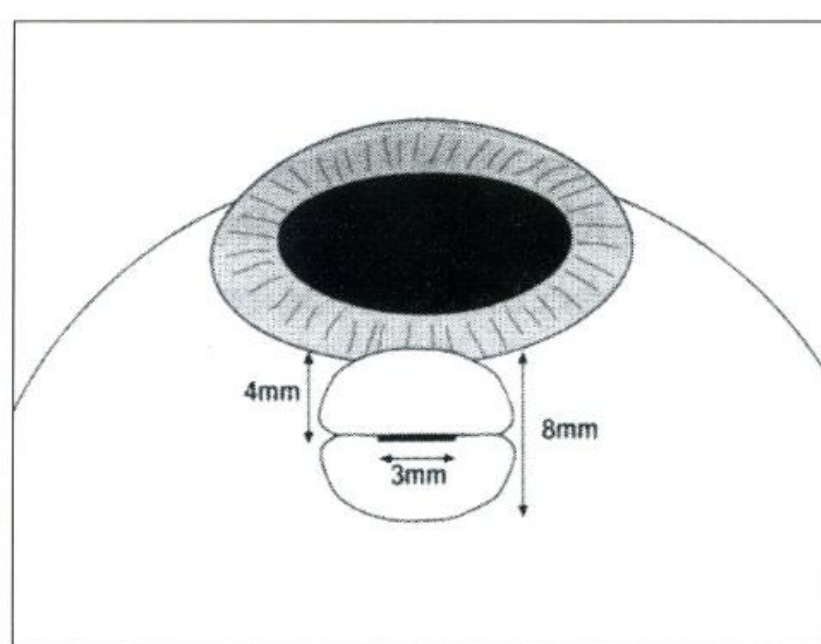


Рис. 1. С правой и левой сторон выполняют радиальные разрезы

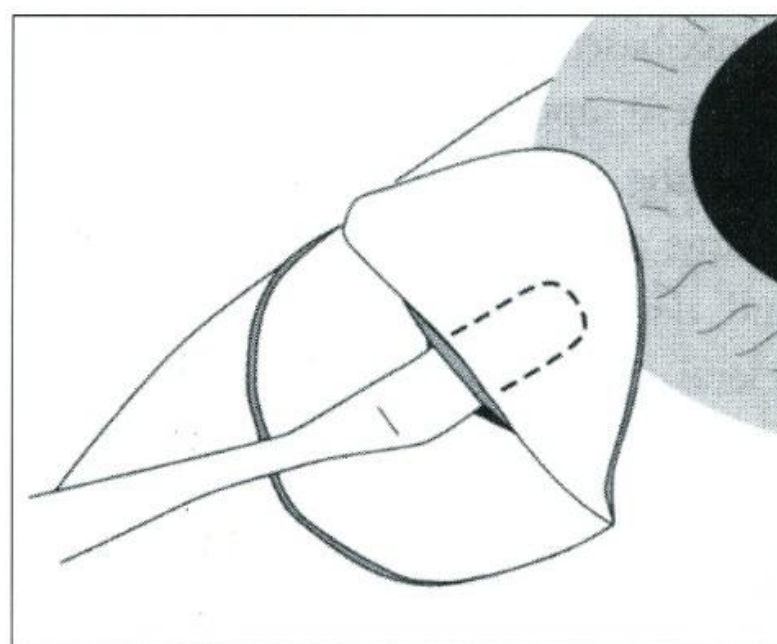


Рис. 2. Выполнение репозиции склерального лоскута после формирования кармана

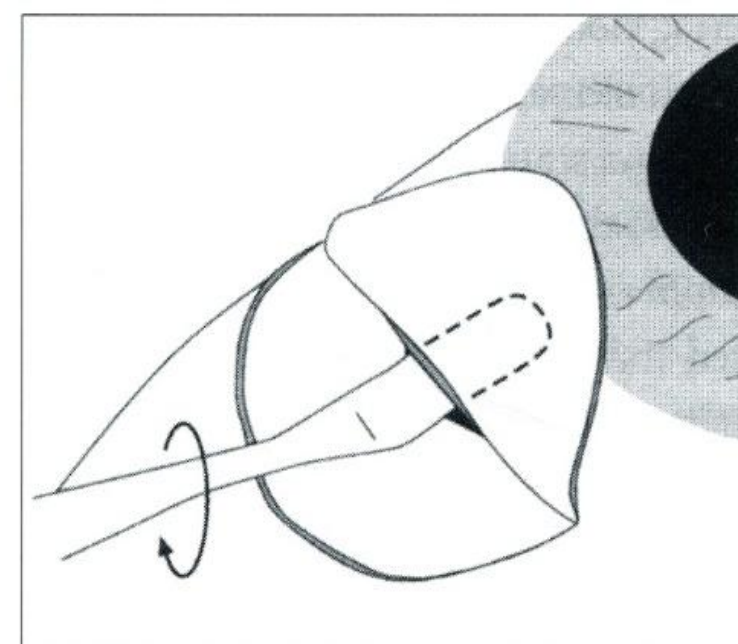


Рис. 3. Формирование лоскута в зоне, расположенной позади лимба, и выполнение разреза

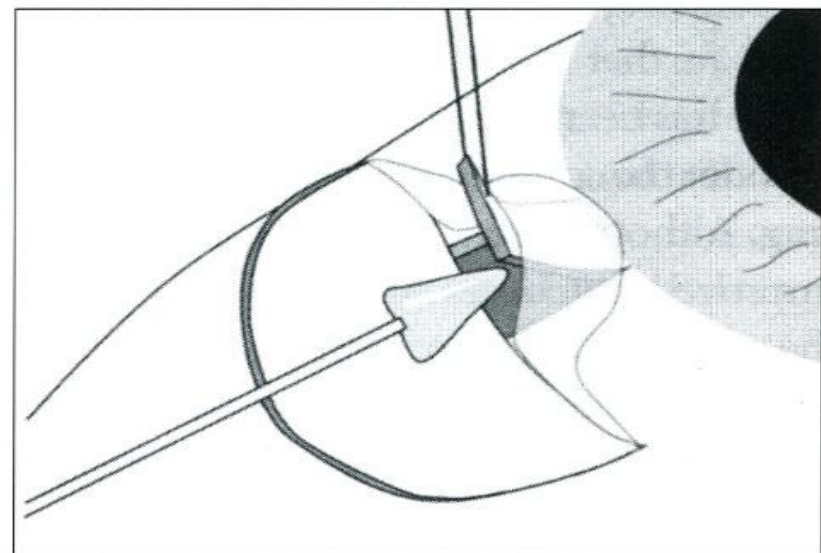


Рис. 4. Выполнение аппликации митомicina

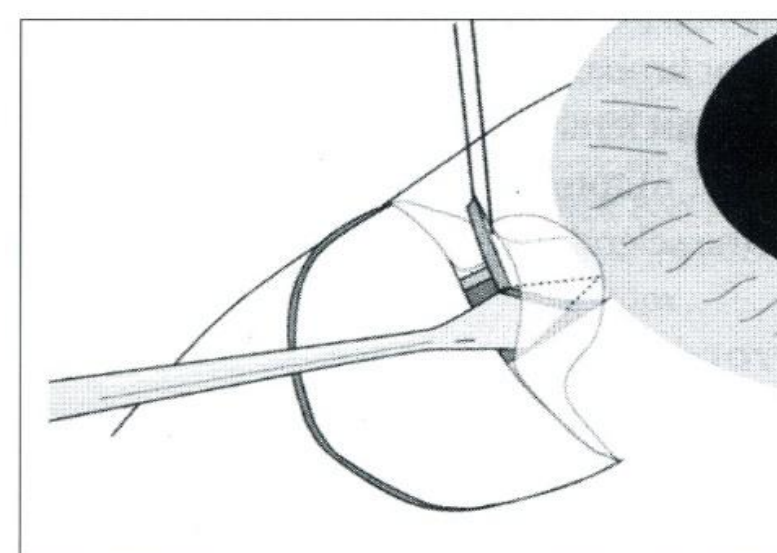


Рис. 5. Формирование туннельного разреза

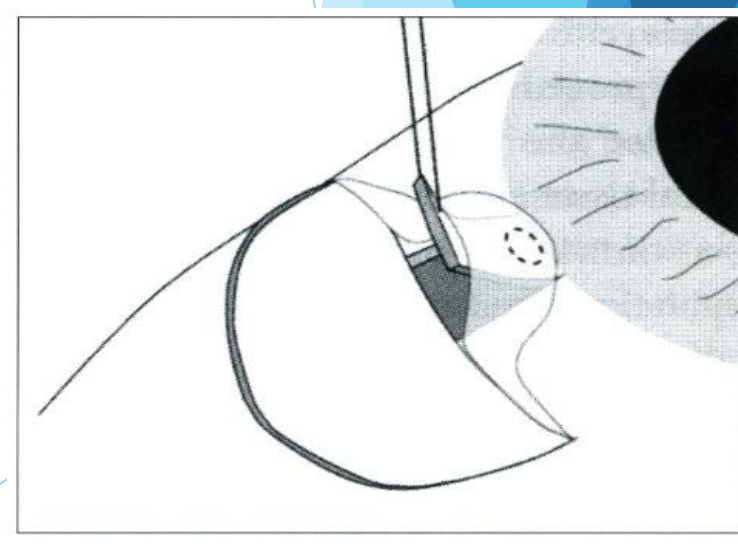
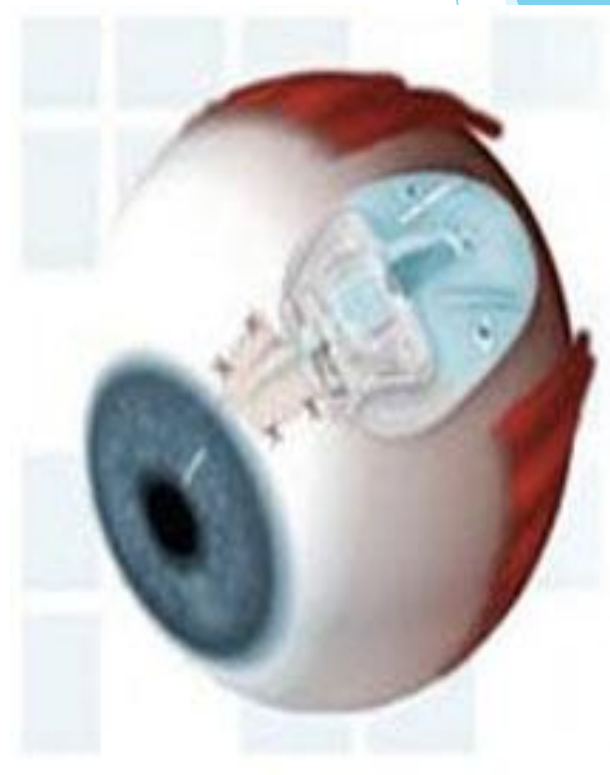
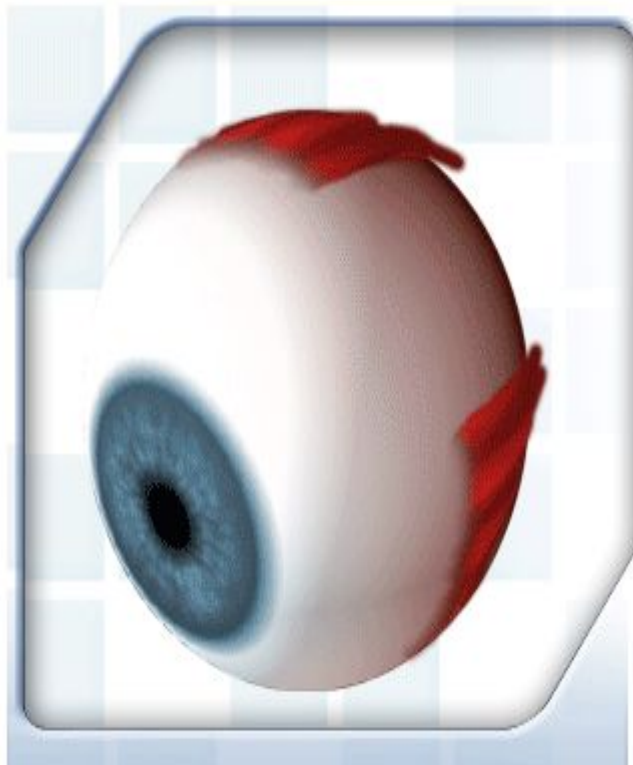


Рис. 6. Перфорация передней камеры кератомом

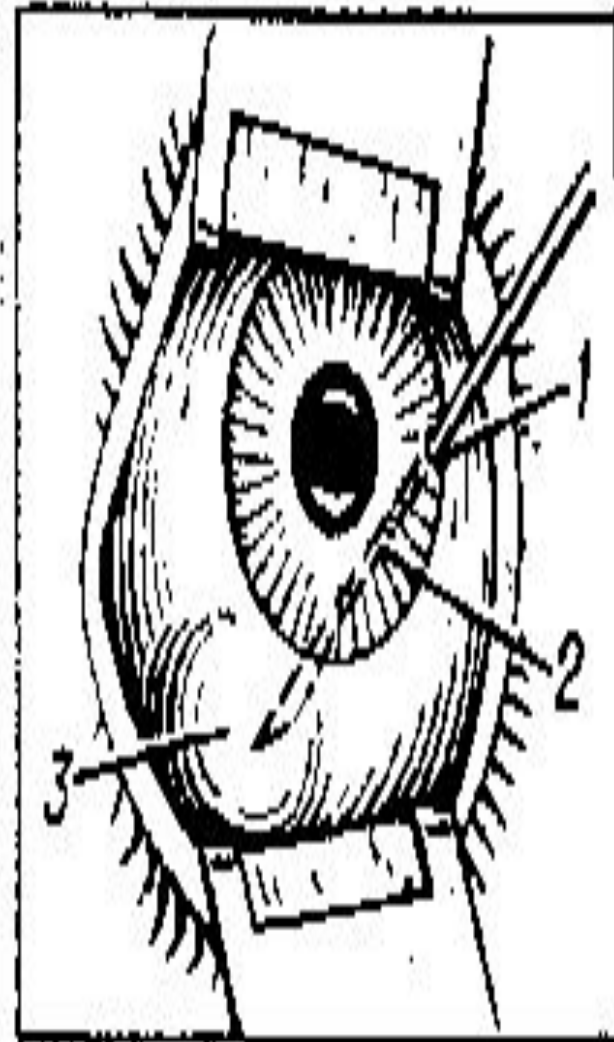
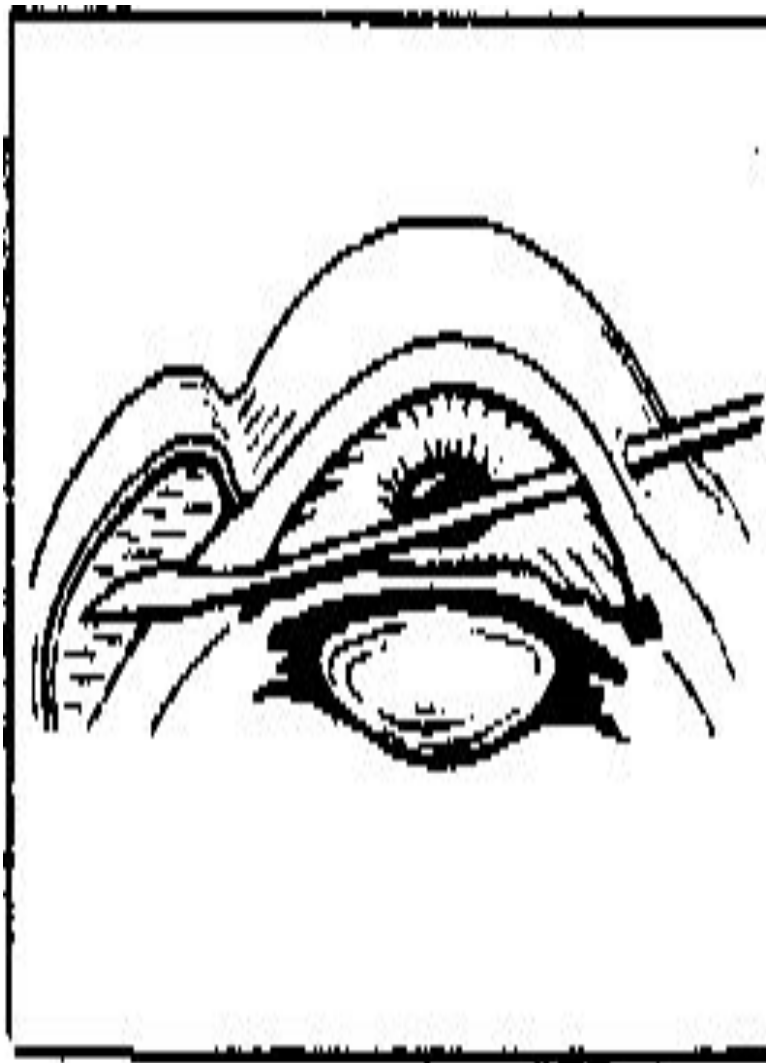
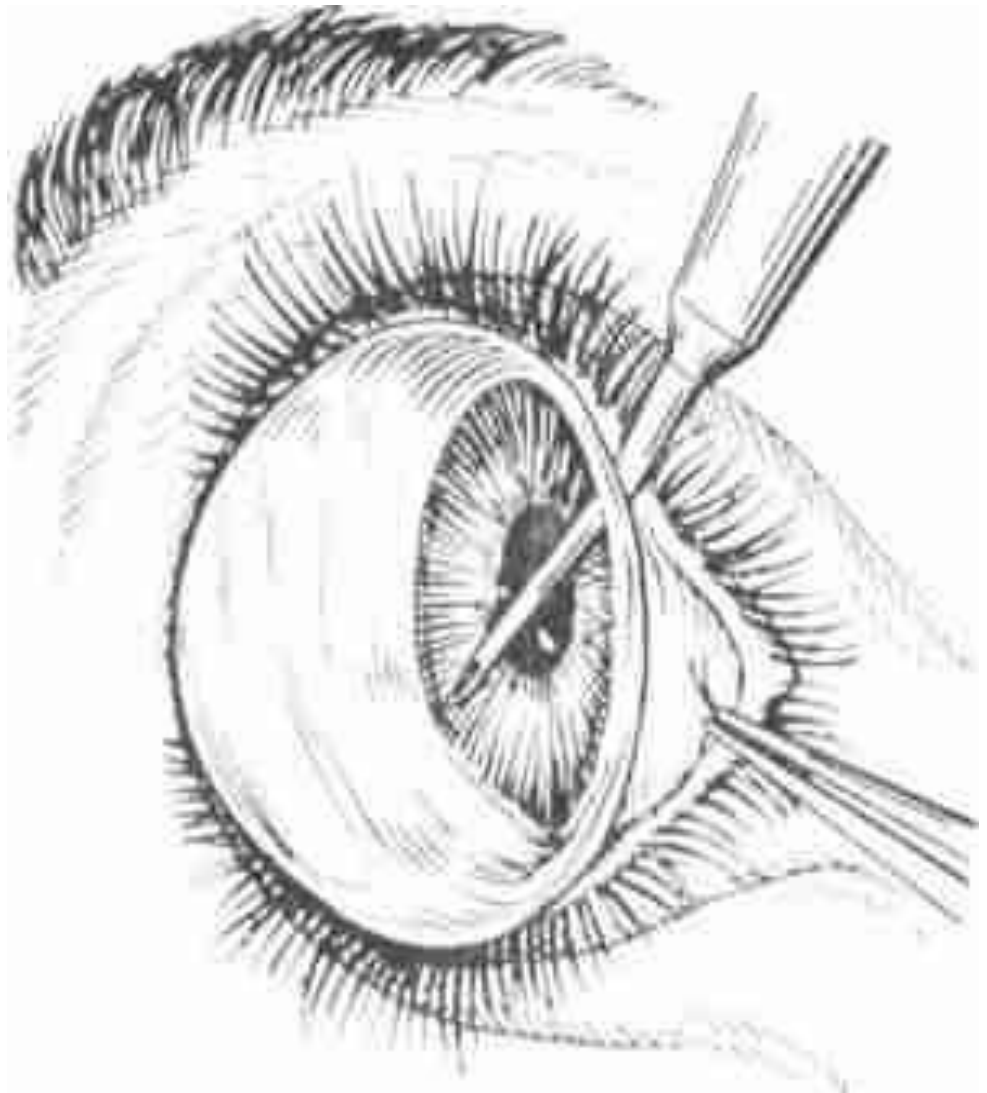
Медикоментозная поддержка



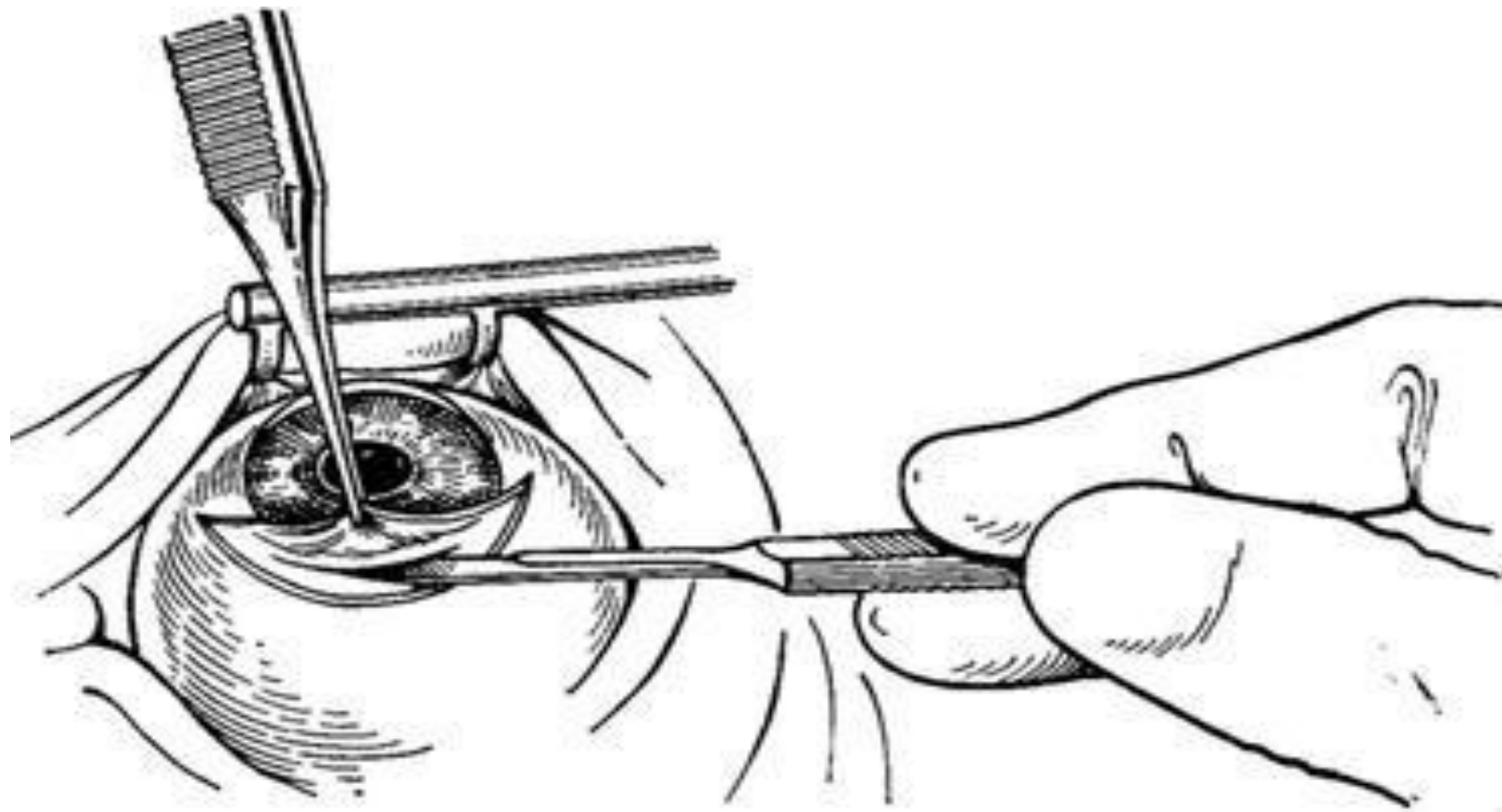
Клапан Ахмеда



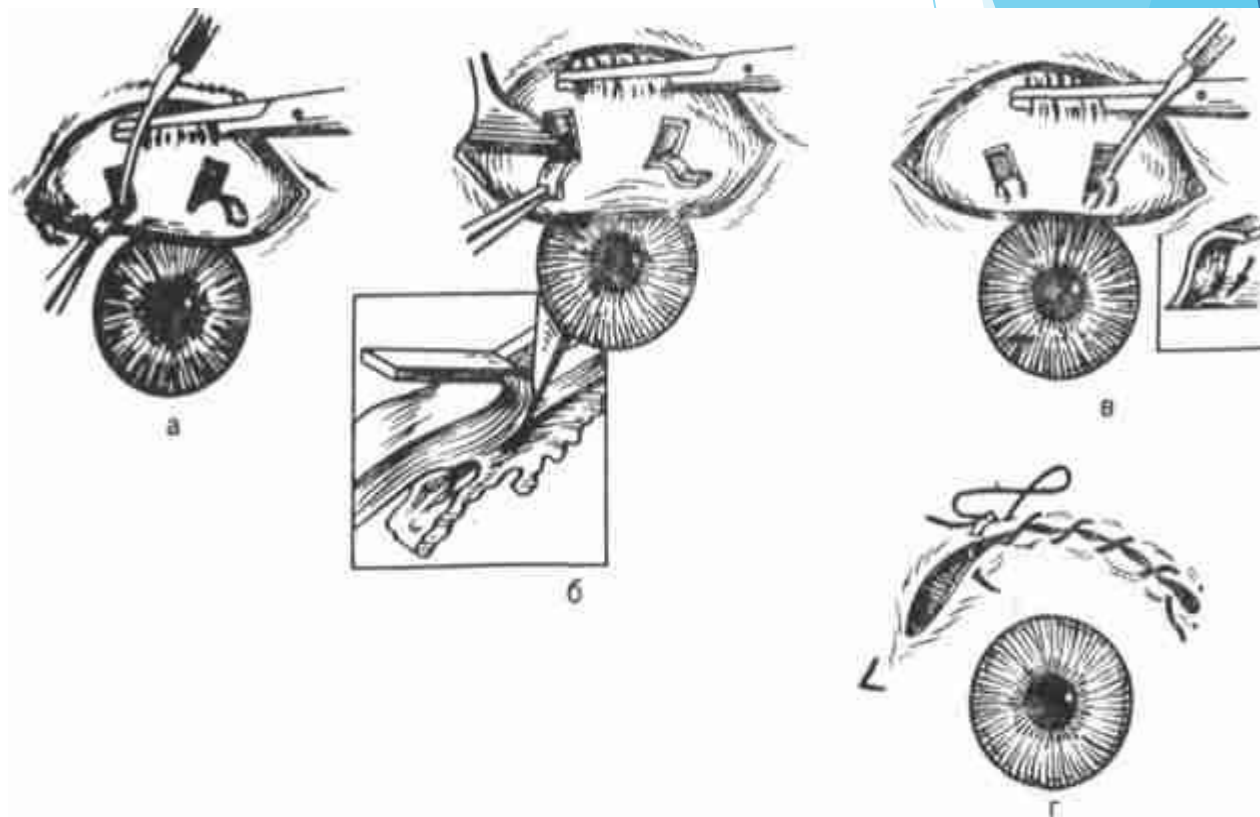
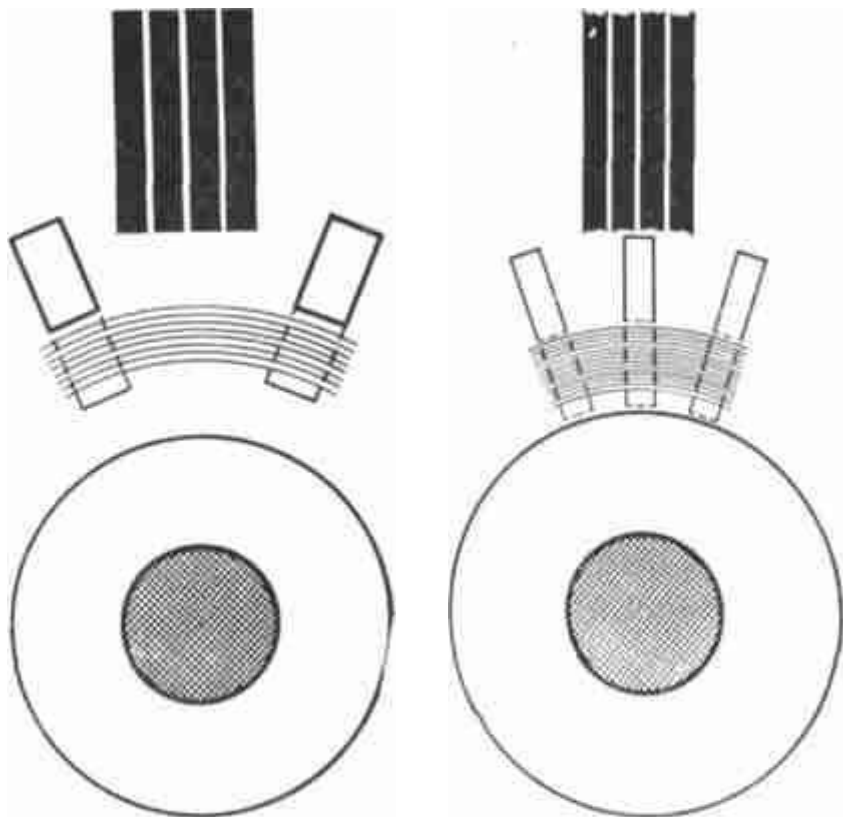
ГОНИОТОМИЯ.



Иридэктомия



ИРИДОЦИКЛОРЕТРАКЦИЯ



Лазерная иридэктомия.

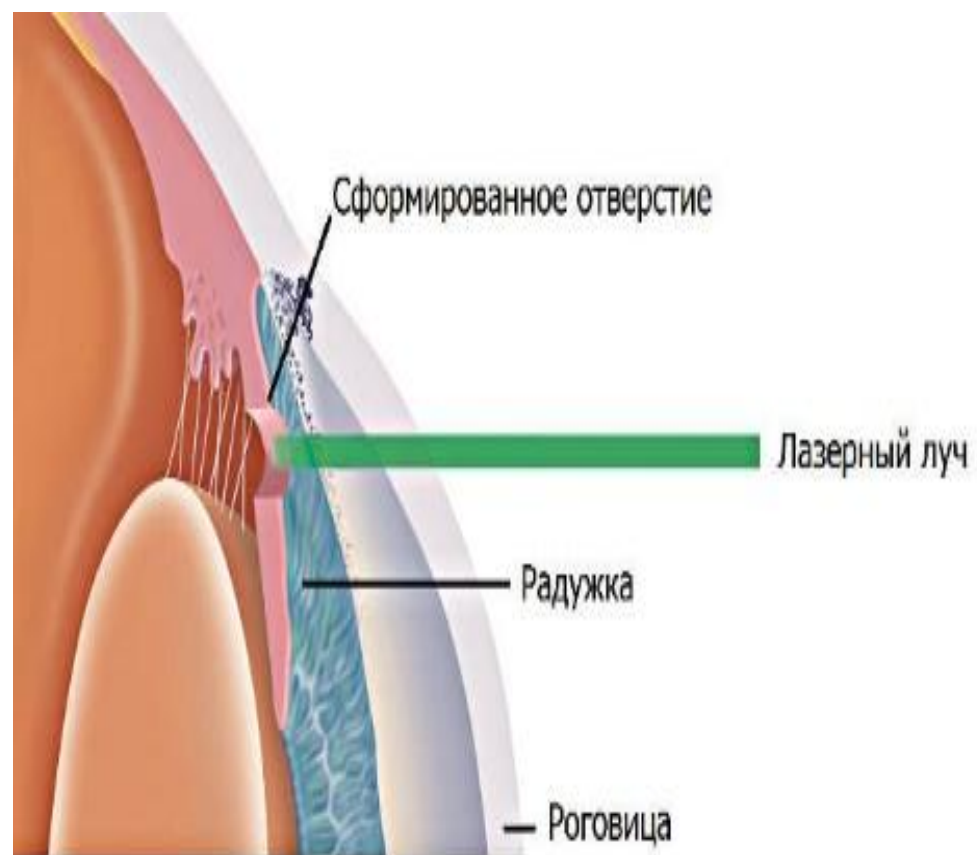
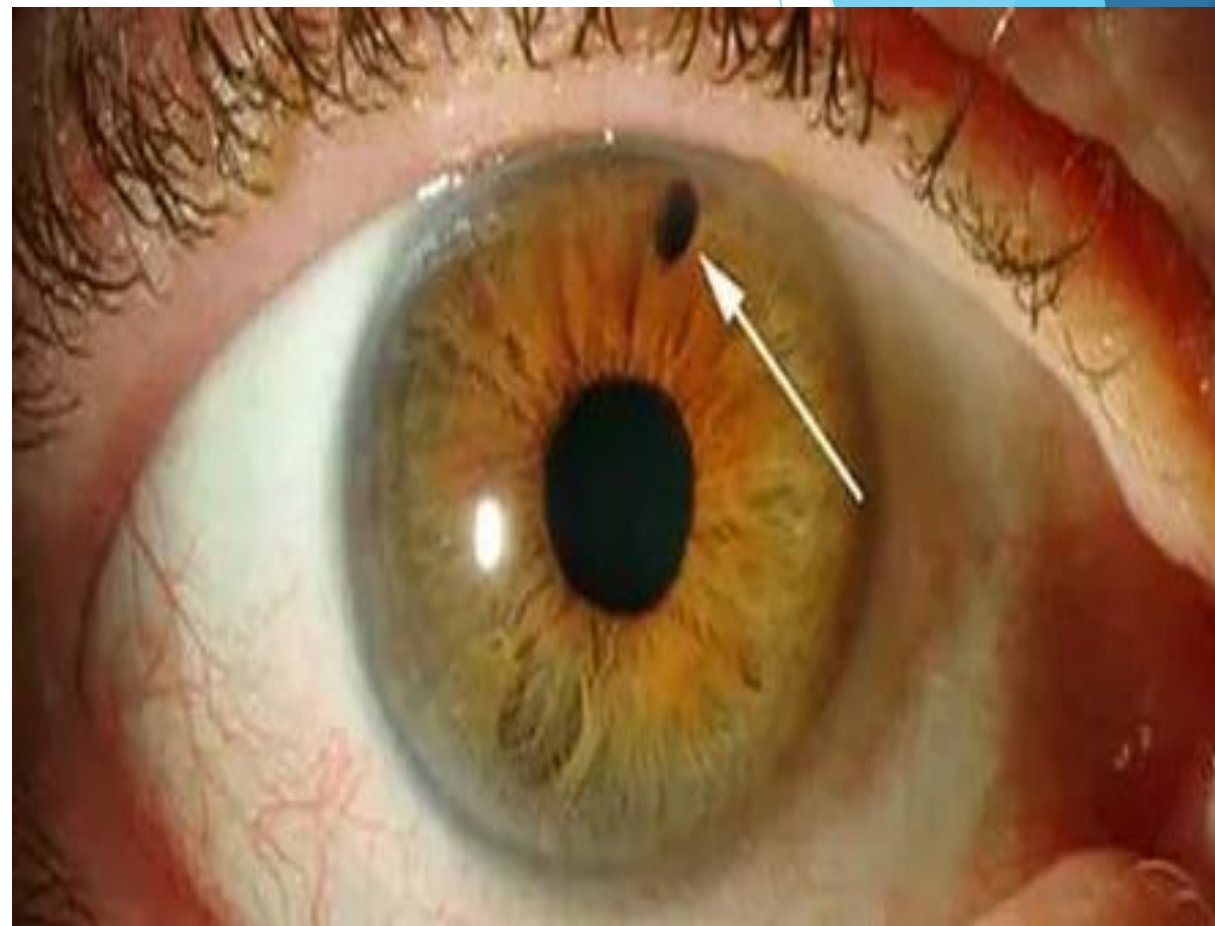
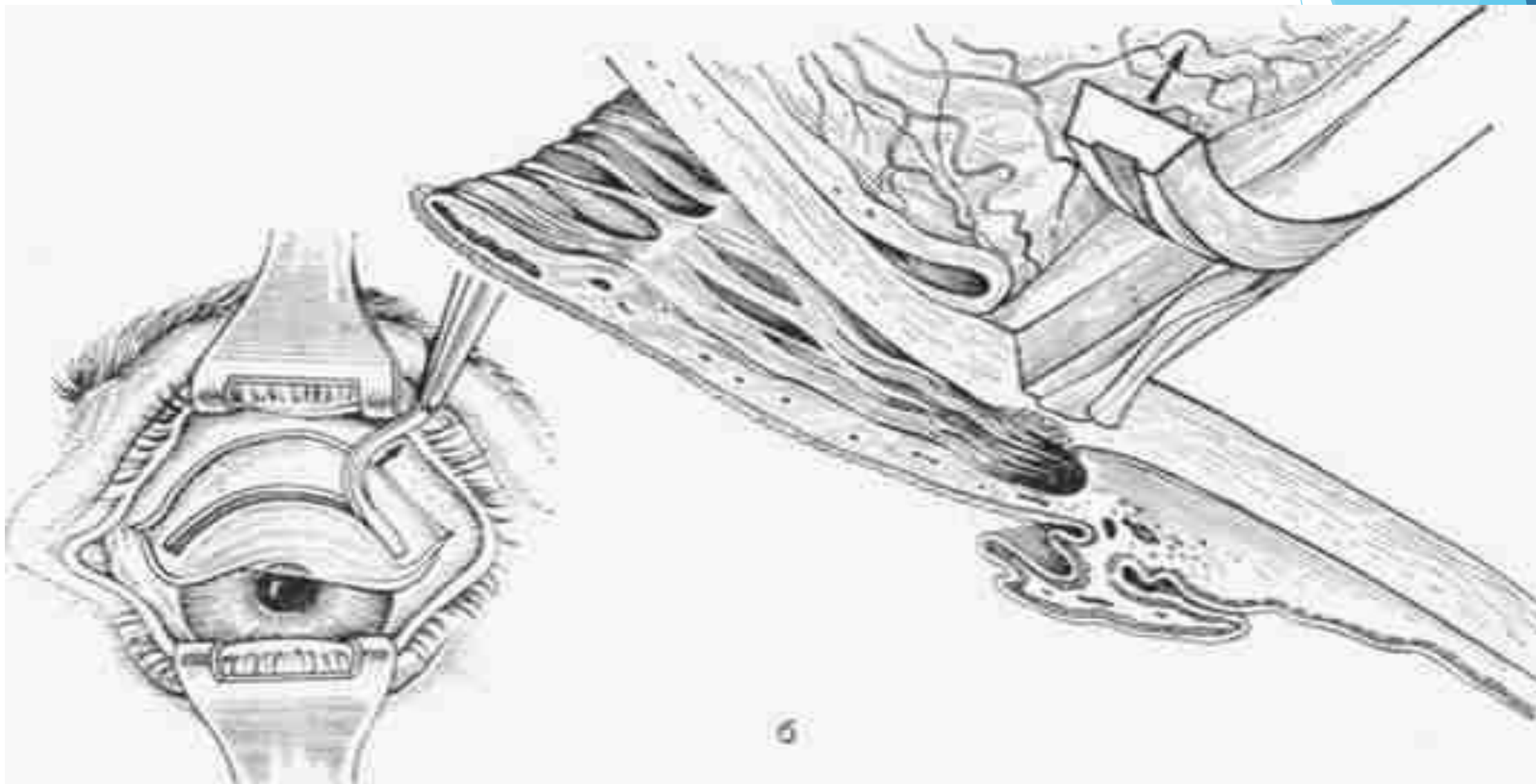


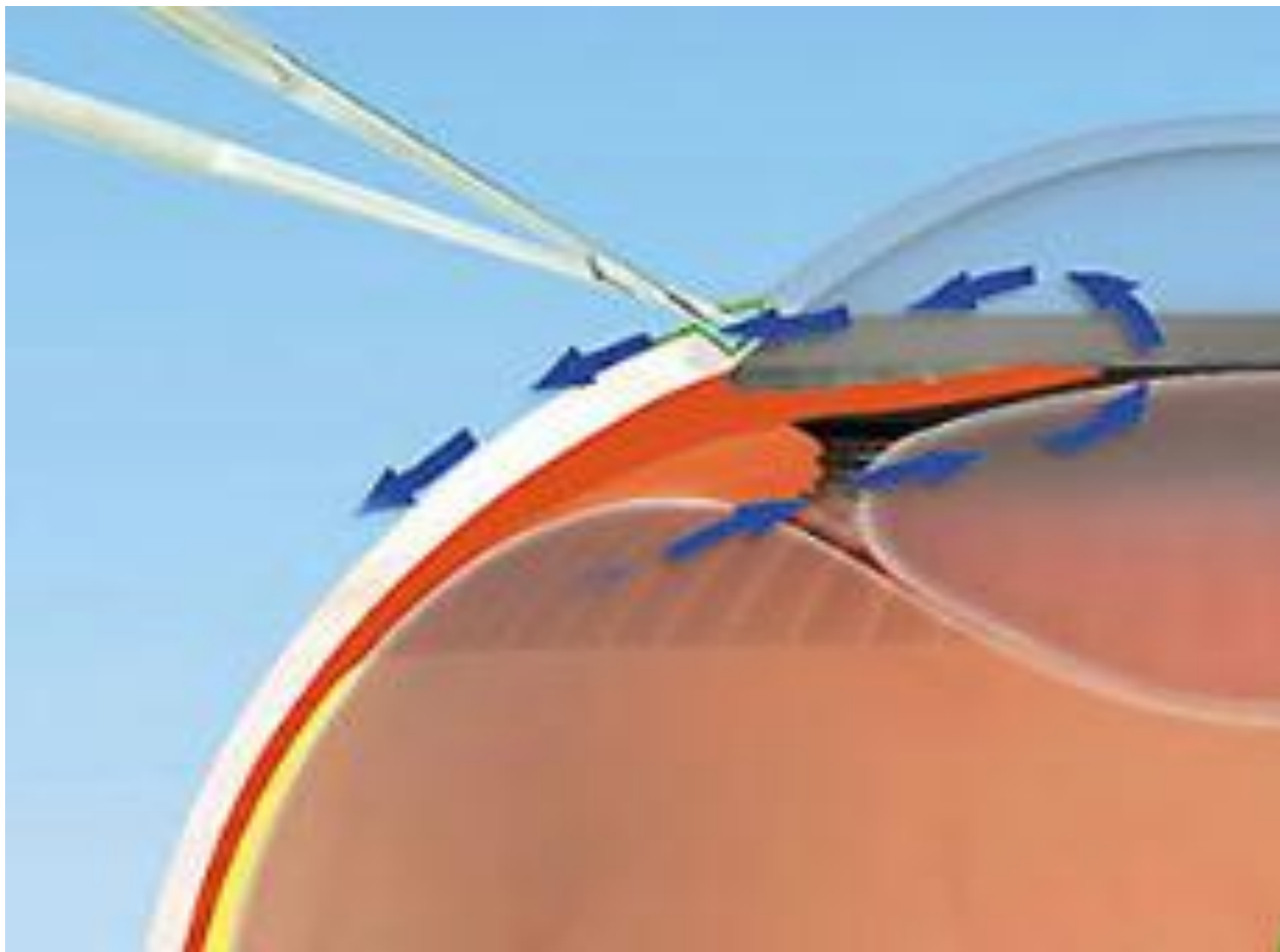
Схема лазерной иридэктомии (ЛИЭ)



Синусотомия

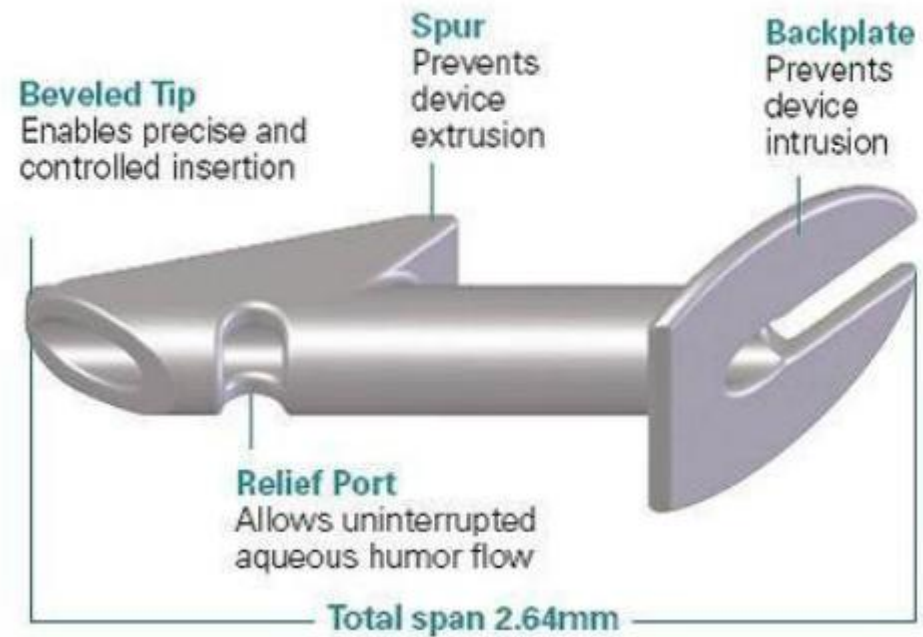


НГСЭ



Имплантация микрошунта

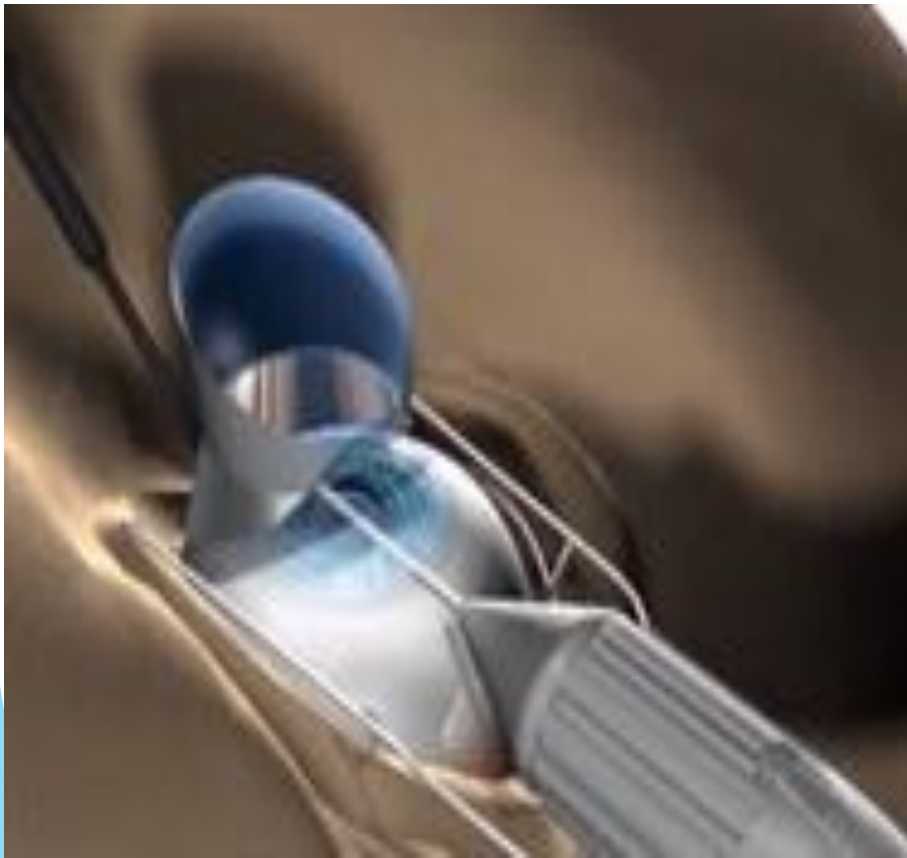
The Ex-PRESS™ Mini Glaucoma Shunt



Интрастромальная диатермальная кератостомия (IDK)

микроинвазивная
фистулизирующая операция без
выполнения иридэктомии и
выкраивания конъюнктивального
лоскута

Каналопластика с использованием микрокатетера *iTrack-250A*



Лазерная циклофотокоагуляция и циклокриопексия

