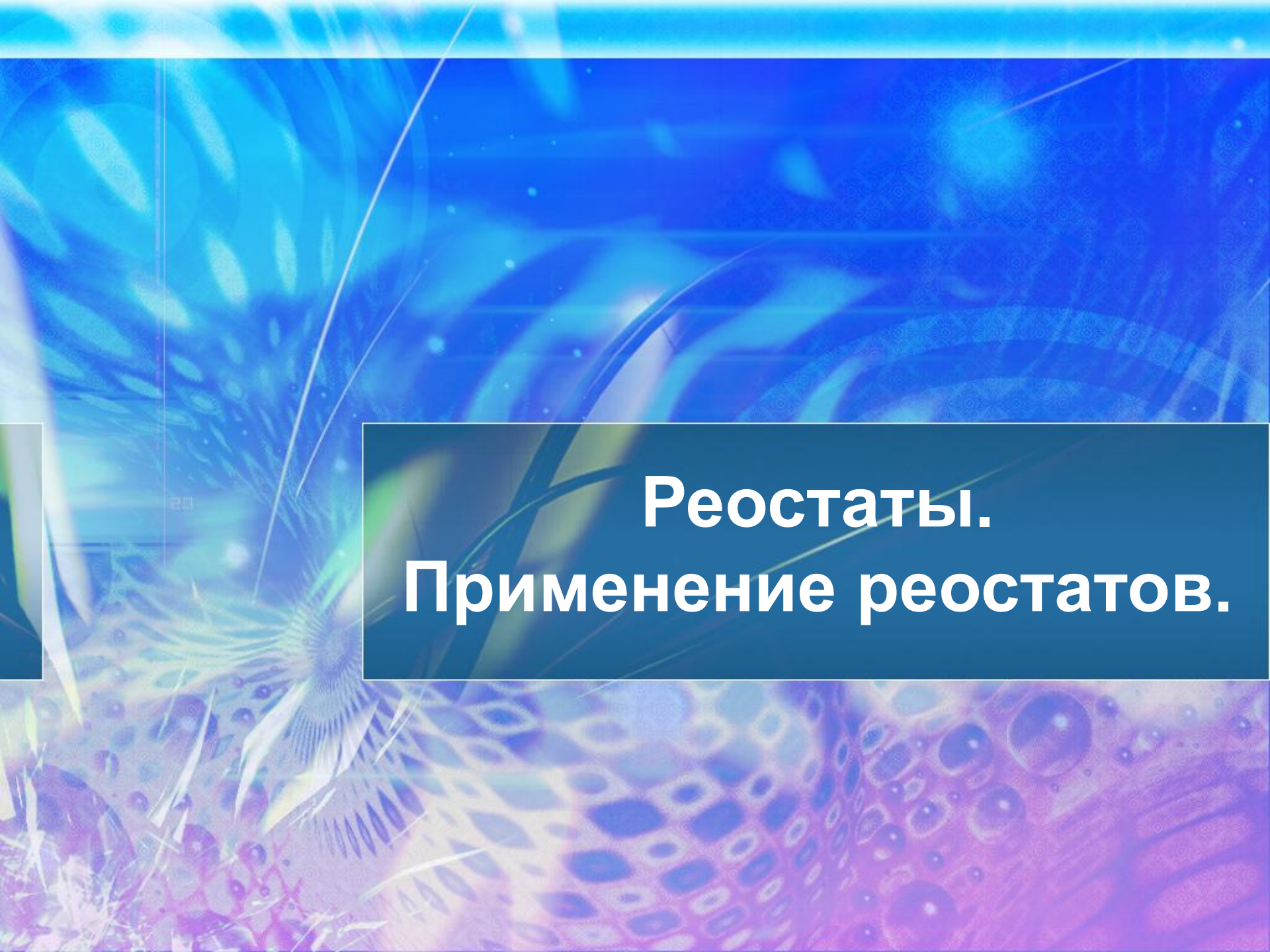




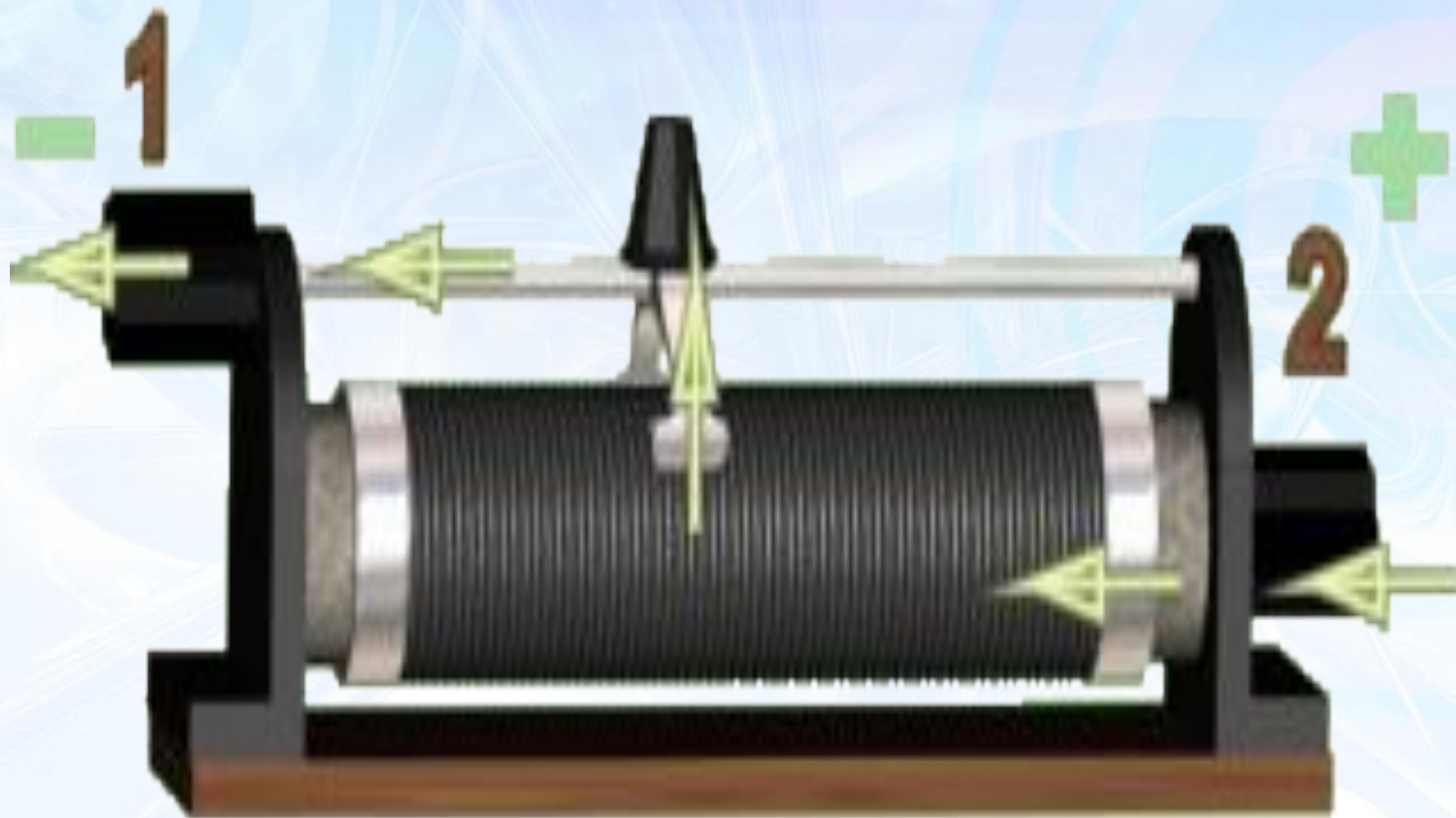
Проблема

Как изменить силу тока в электрической цепи, не производя её конструктивных изменений ?

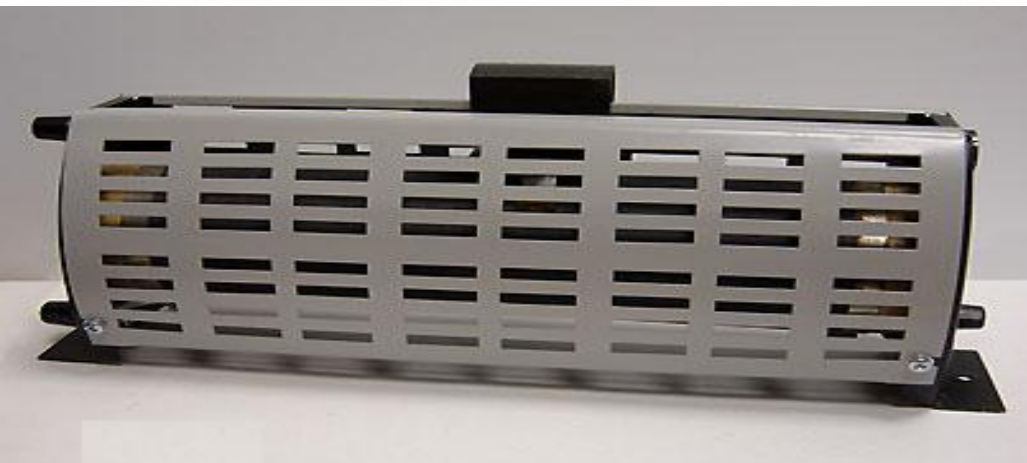


**Реостаты.
Применение реостатов.**

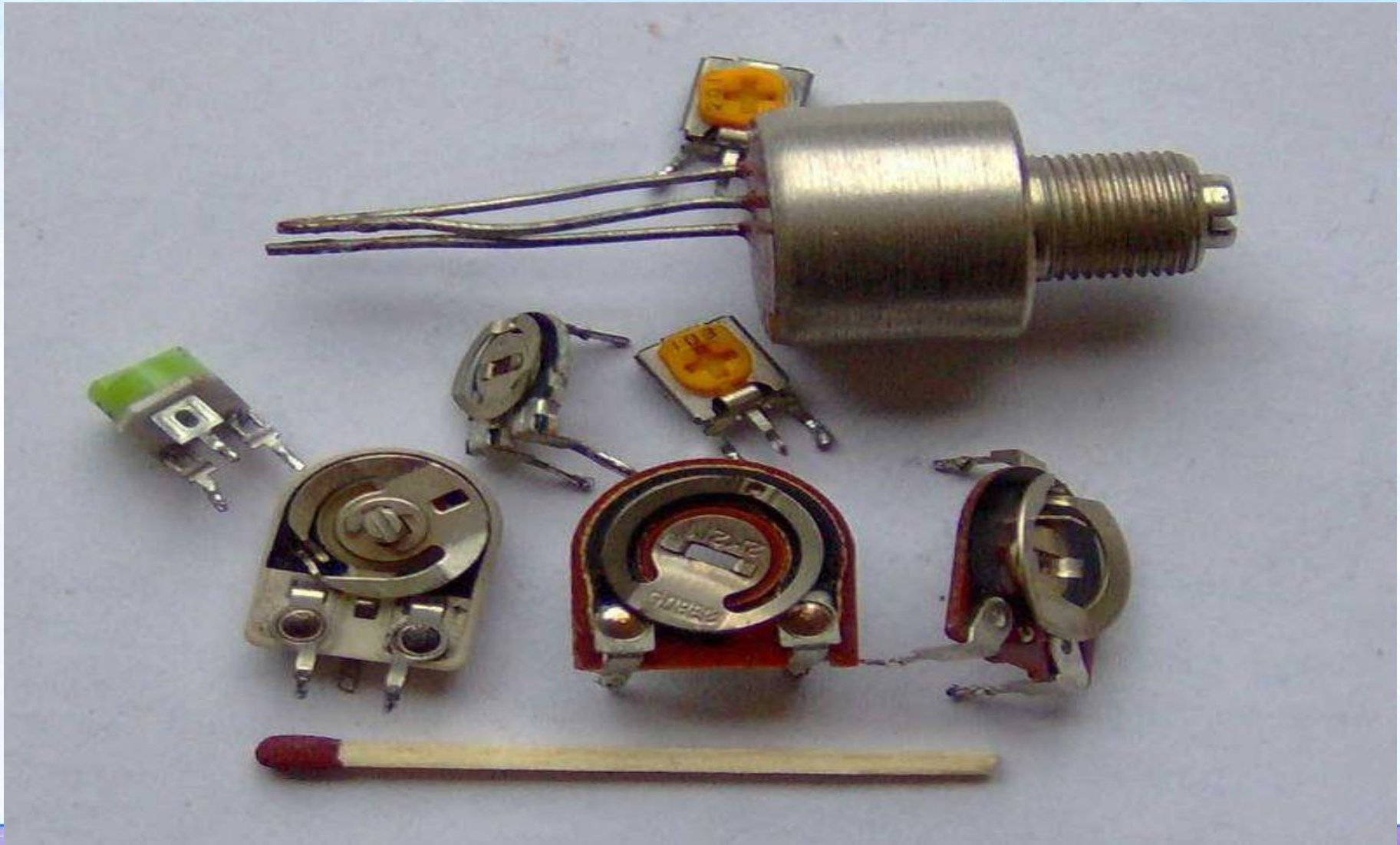
Принцип действия реостата



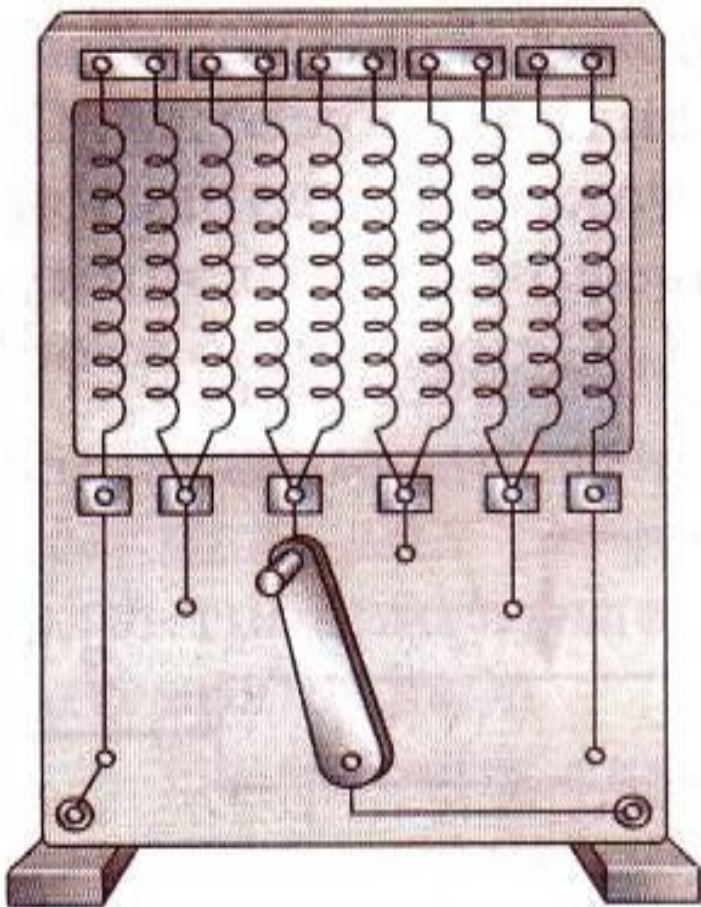
Реостаты



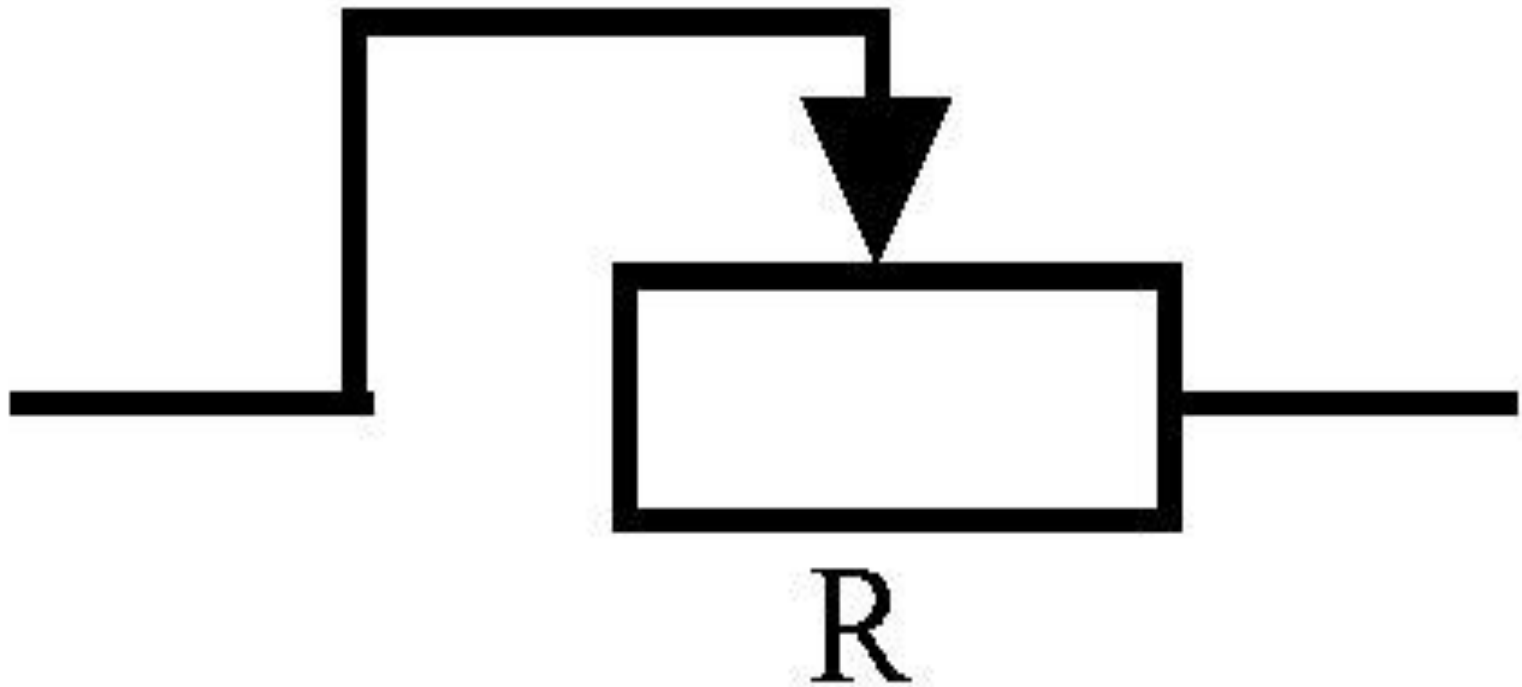
Реостаты



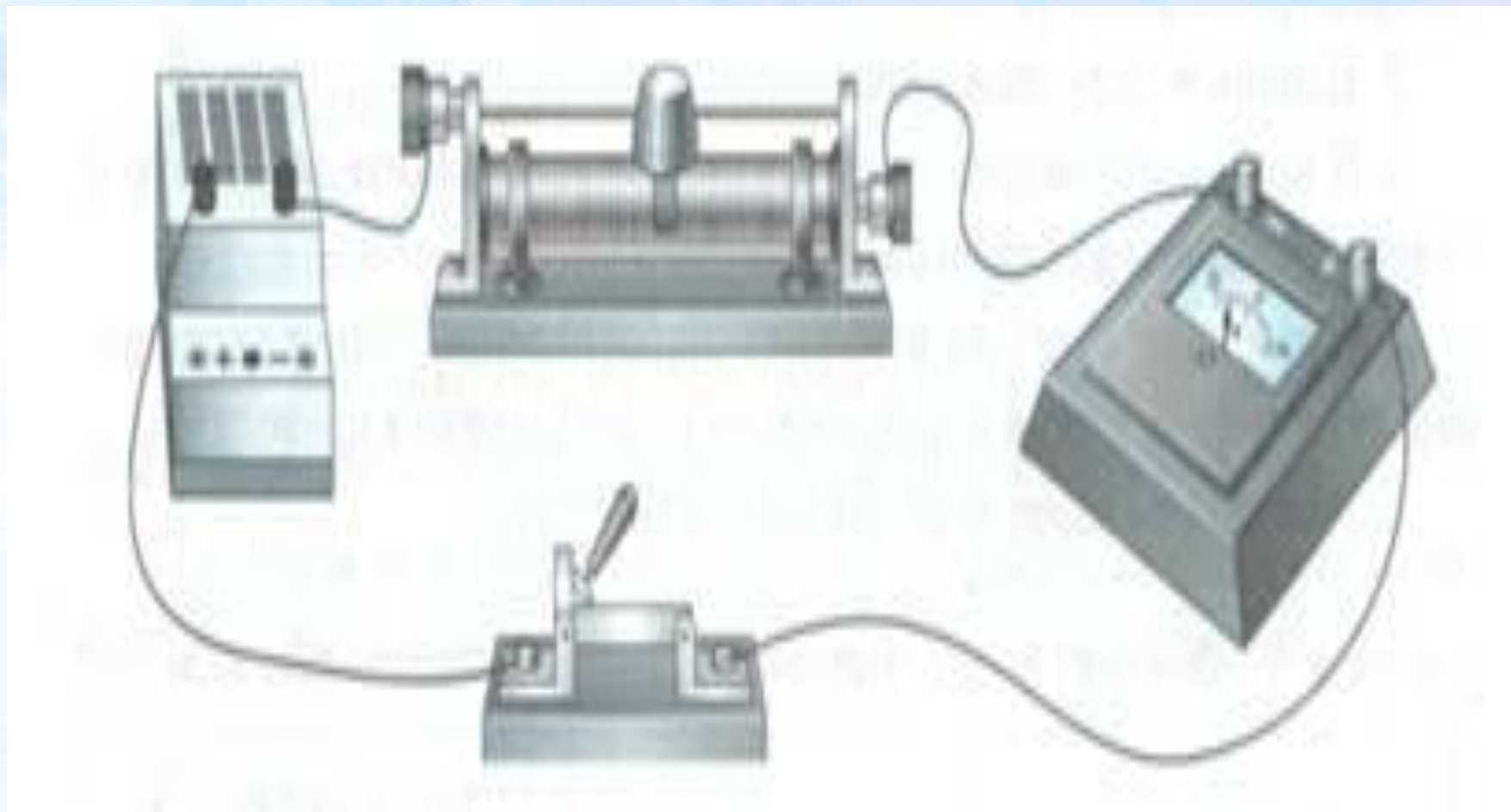
Реостаты



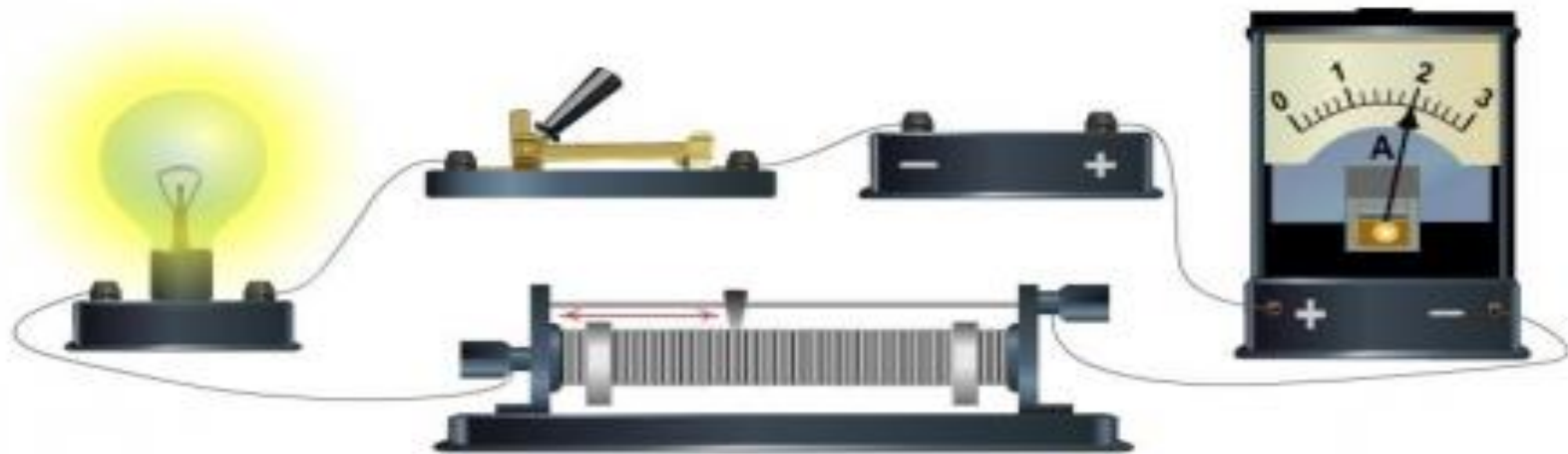
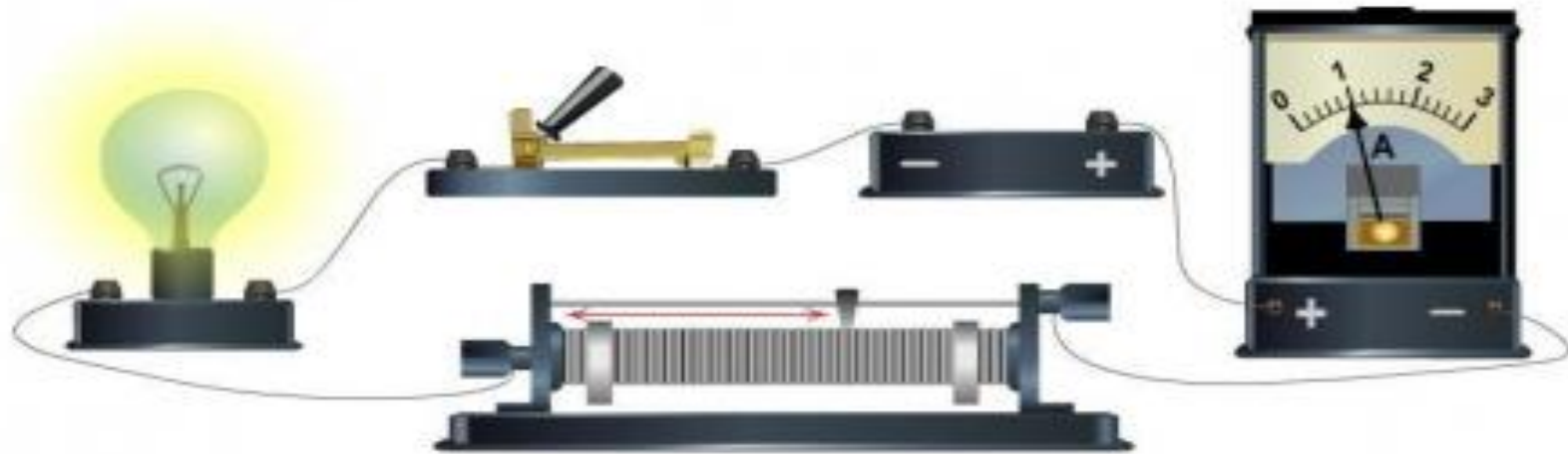
Символическое изображение реостата



Реостат в электрической цепи



Регулирование силы электрического тока.



Применение реостата



Применение реостата



Применение реостата



Применение реостата



Рефлексия

- Какие проблемные вопросы были поставлены на уроке?
- Удалось ли их решить?
- Что нового узнали?
- Чему научились?
- Доволен ли ты своей работой, не доволен, почему?
- Самым трудным было...
- Если бы человечество не знало об этом, то...

Домашнее задание

§ 47; упр. 21 № 2,4