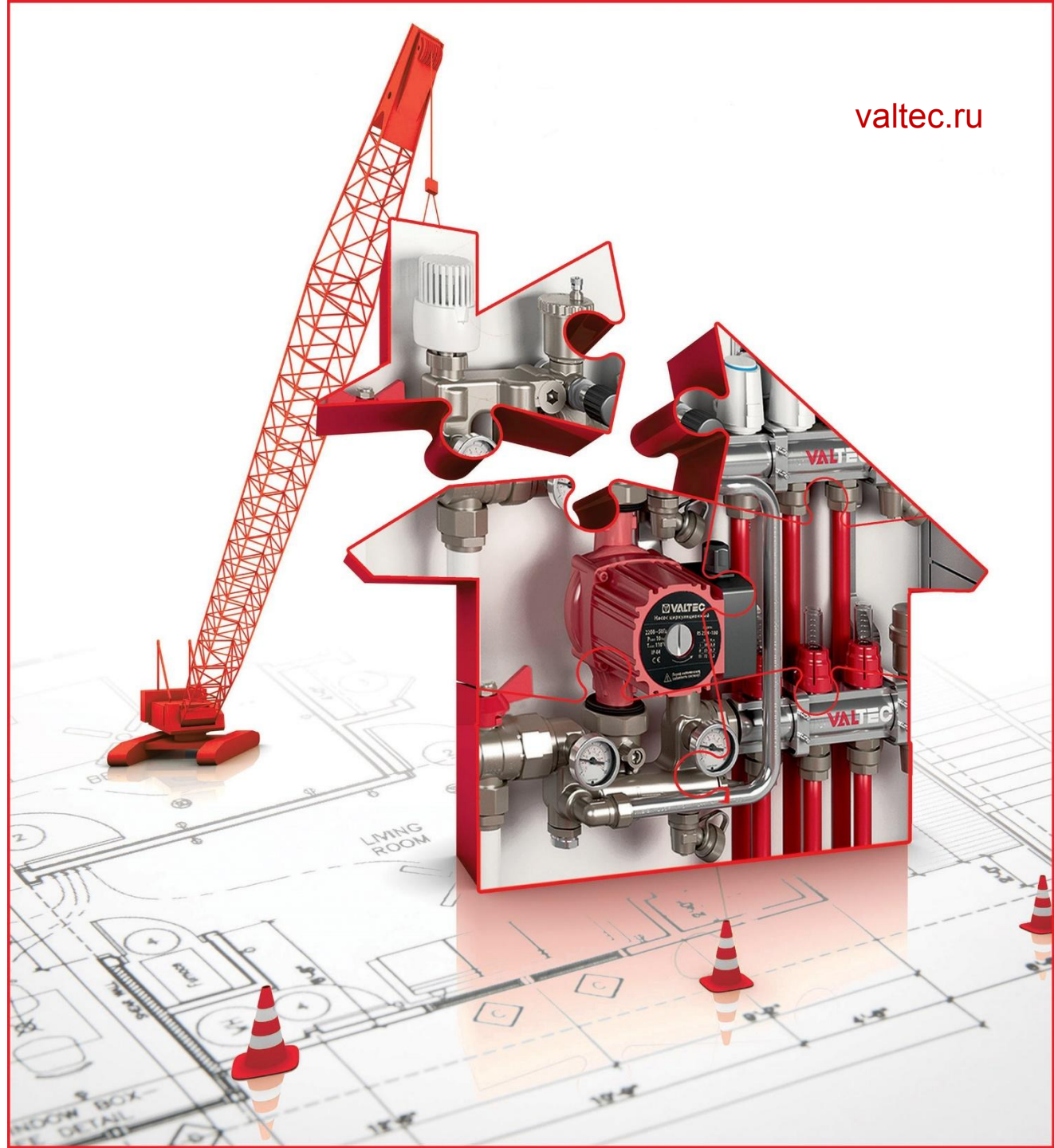
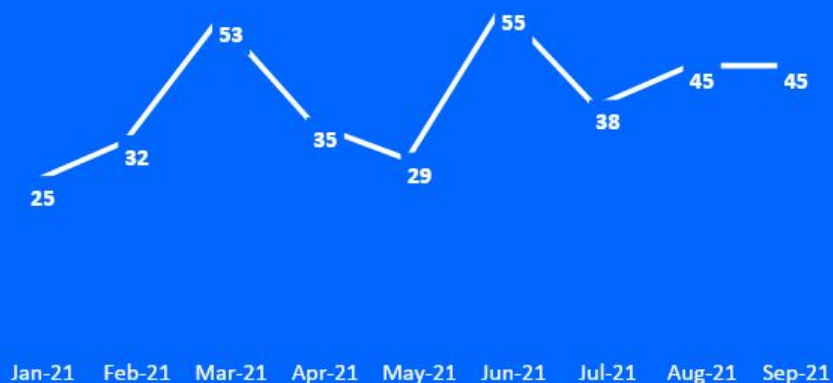


Отдел Проектирования  
**VALTEC**



## За 2021 Проектный отдел обработал 350 обращений

### Нагрузка на отдел проектирования за 2021 год



### Распределение заявок на виды выполняемых работ за 2021 год



363 - итого заявок за 2020 год, из них:

235 заявок с СЭД

128 запросов с почты, в том числе и согласований расчетов по Реновации

350 - итого заявок за 2021 год, из них:

318 заявок с СЭД

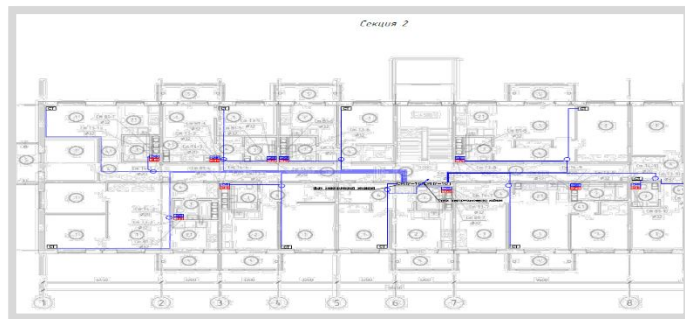
32 запросов с почты, в том числе и согласований расчетов по Реновации

## Разделы выполняемые отделом проектирования

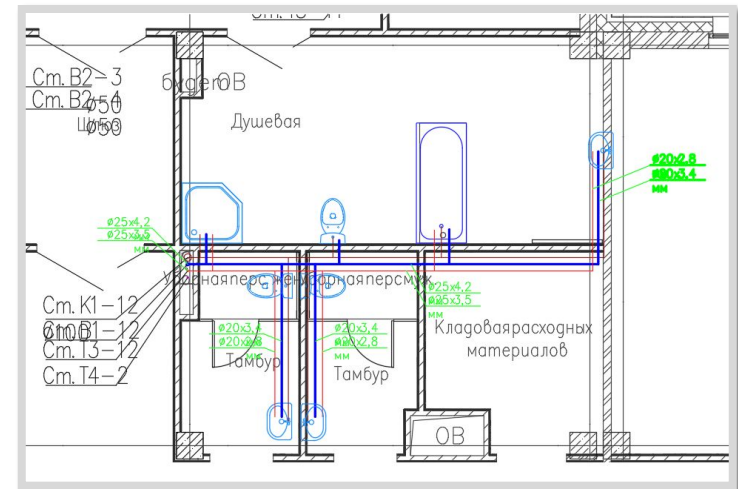
### Раздел системы отопления



### Раздел системы диспетчеризации



### Раздел системы водоснабжения



### Параметры для ИТП

Гидр. сопрог. оборудования и источника тепла...	dP <sub>о</sub> , [Па]:	50000
Миним. сопрог. участка с отопит. приб.....	dP <sub>gmin</sub> , [Па]:	8472
Полный расход воды в оборудовании.....	G <sub>о</sub> , [кг/с]:	3,701
Полная емкость оборудования.....	V <sub>о</sub> , [л]:	4006
Расчетная тепловая мощность оборудования.....	Q <sub>о</sub> , [Вт]:	326450
Теряемая мощность.....	Q <sub>тер</sub> , [Вт]:	78083
Запас мощности для заполнения буферной емкости	Q <sub>зап</sub> , [Вт]:	0
Требуемая расч. мощность источника тепла зимой..	Q <sub>из</sub> , [W]:	0
Требуемая расч. мощность источника тепла летом	Q <sub>ил</sub> , [W]:	
<b>Отапливаемые помещения:</b>		
Перегретые . . . . .	184 Избыток мощ., [Вт]:	21130
Недогретые . . . . .	4 Дефицит мощ., [Вт]:	692
Мощ.от.пр. [Вт]:	343939	Теплоуст. от труб, [Вт]: 2950
<b>Помещения неотапливаемые:</b>		
Мощ.от.пр. [Вт]:	0	Теплоуст. от труб, [Вт]: 50963

## Платное проектирование

### Пример платного проектирование, объект Горки-2

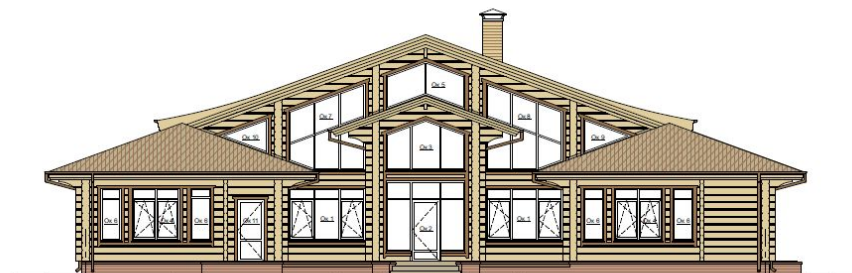


**Горки-2, Московская обл.**

Типы проектных работ		Рабочая документация, платное проектирование												Всего	Общая сумма	
Отделы Продаж	год \ мес	1	2	3	4	5	6	7	8	9	10	11	12			
ОР ТП и ММ (Сабуров Д.О.)	2020														3	98 500 ₹
	2021		1	2												
ОП СЗФО (Калмыков Д.Д.)	2020														2	60 000 ₹
	2021			1	1											
ОП ЮФО КрО (Марцинкевич М.С.)	2020														1	29 100 ₹
	2021								1							
ОП УФО (Смирнова И.Г.)	2020														2	87 250 ₹
	2021			1					1							
ОП Мстр	2020														3	423 000 ₹
	2021		2					1								
Общее кол-во заявок за 2021			2					1						11	697 850 ₹	



**Дом Анастасия, Ярославская обл.**



**Дом из клееного бруса,  
г. Новый Уренгой**

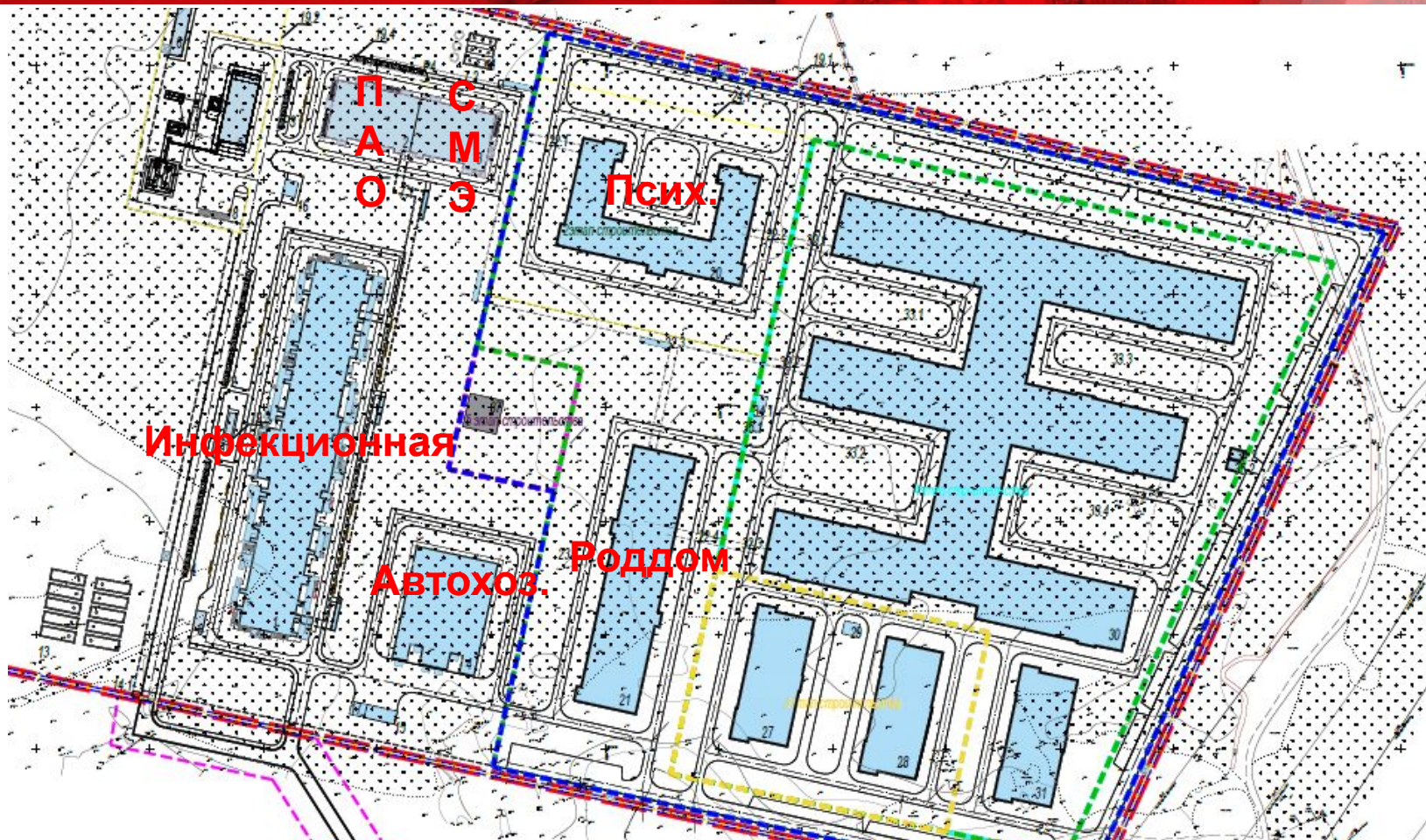
Обновление от 15 сентября содержит следующие изменения:

6. Valtec – обновление по трубопроводам, арматуре, гидравлическим стрелкам, изоляциям для трубопроводов.

## Обновление в программе для расчета гидравлики Audytor SET

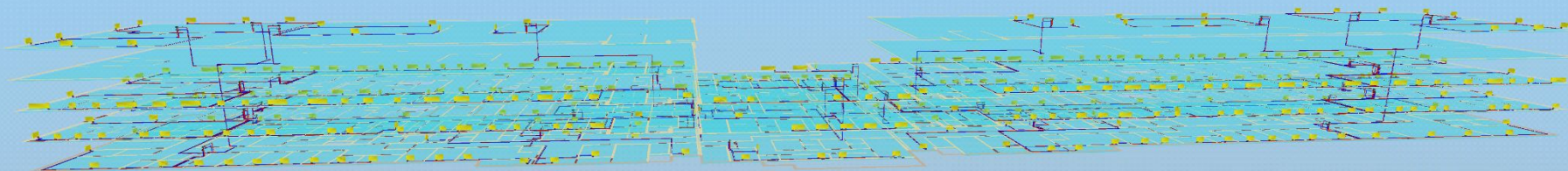
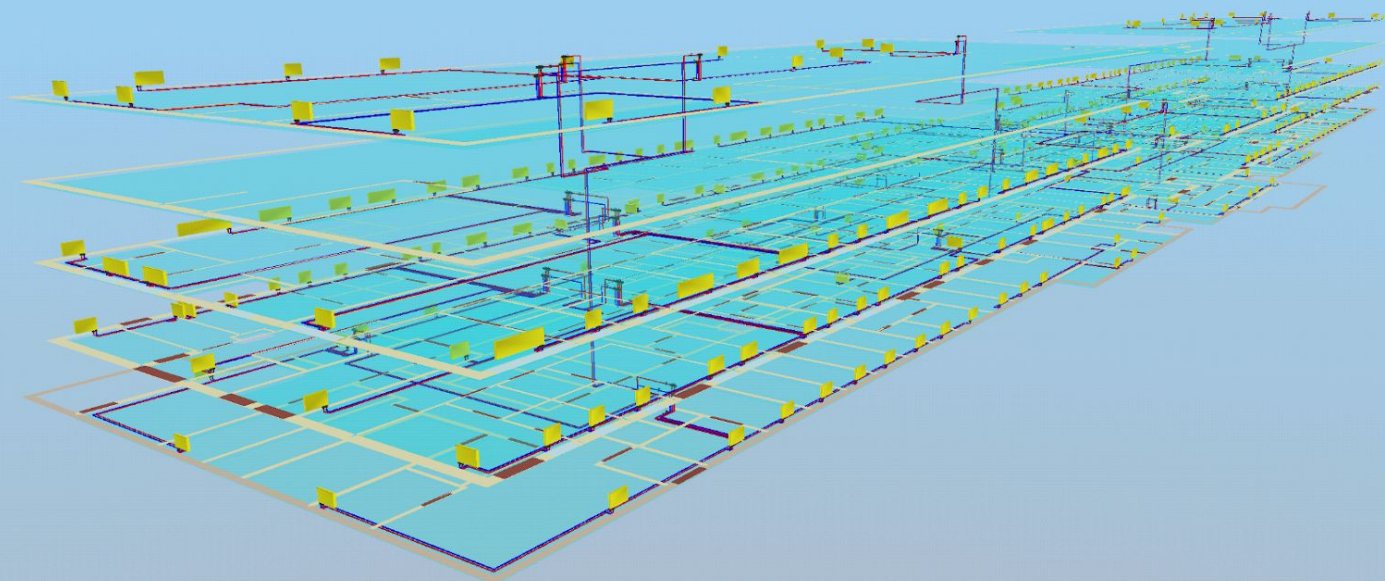
	Арматура для обвязки отопительных приборов	Запорная арматура/стабилизаторы перепада давления/регуляторы расхода/клапаны с приводами/расходомеры/обратные клапаны/фильтры	Гребенки, распределители, как в сборе, так и отдельно	Трубопровод полимерные
Danfoss	+	+	+	+
Giacomini	+	+	+	+
Herz	+	+	+	+
Kan			+	+
LD		+		
Luxor	+	+	+	
Mvi	+	+	+	+
Oventrop	+	+	+	+
Sanext	+	+	+	+
Sanline	+	+	+	+
Stout	+	+	+	+
Uponor			+	+
<b>Valtec</b>	<b>+</b>	<b>+</b>	<b>+</b>	<b>+</b>
Weser	+	+	+	+
Ростерм				+
Сардоникс		+		+
Тепловодохран	+	+		
Элита				+

Объекты 2021

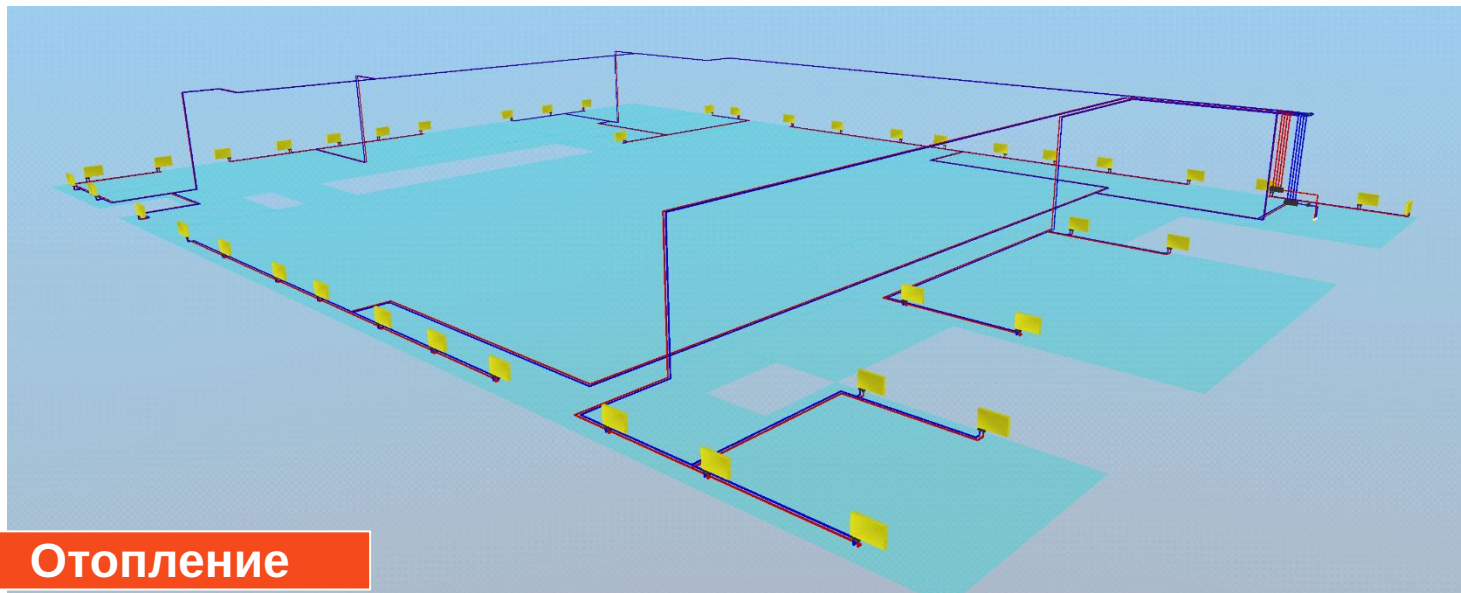


Объекты 2021

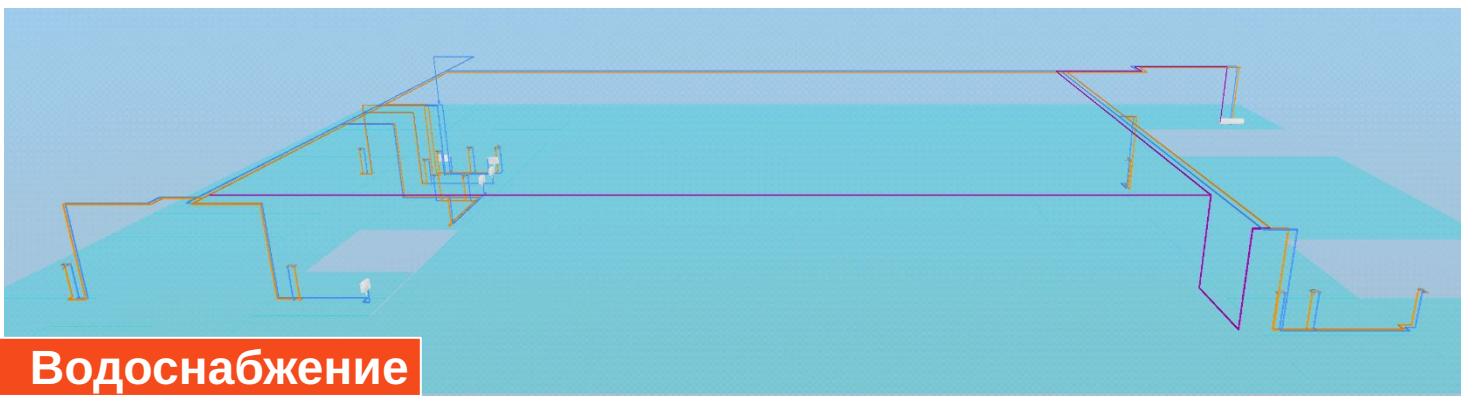
ГБУЗ РК «Феодосийский  
многопрофильный  
медицинский центр»  
Инфекционное отделение  
Инициатор: ОП ЮФО РО



Объекты 2021



Отопление

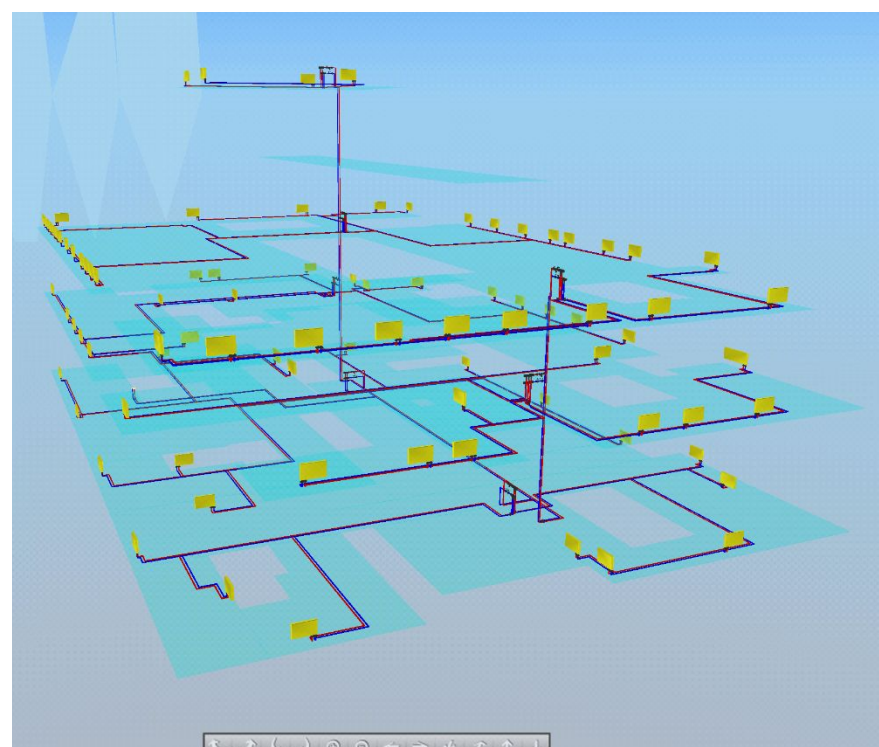
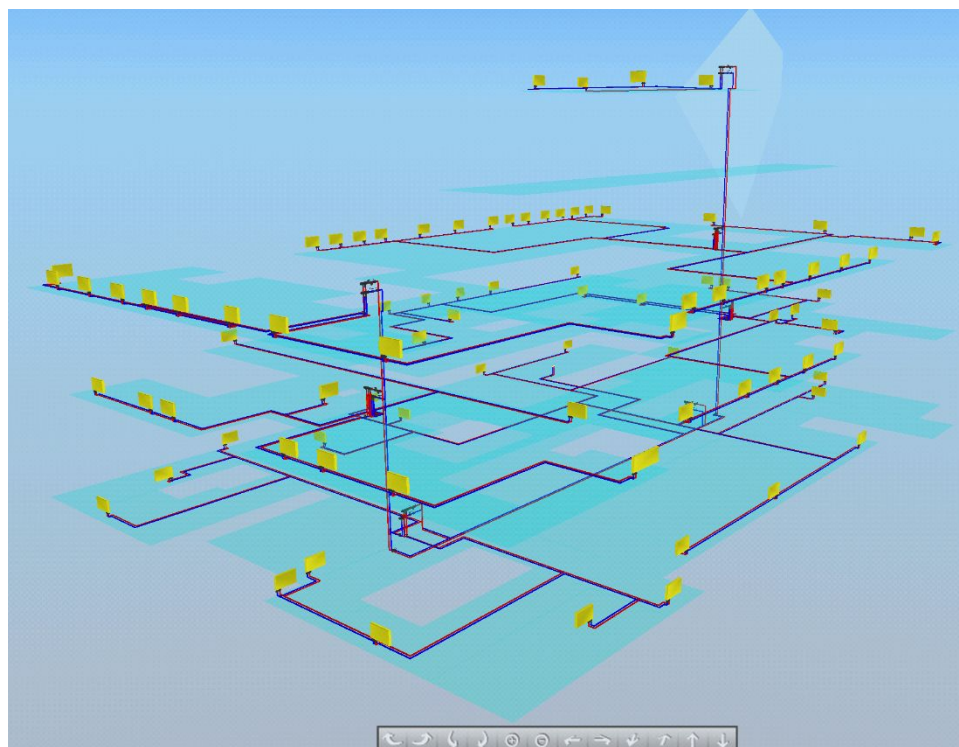


Водоснабжение



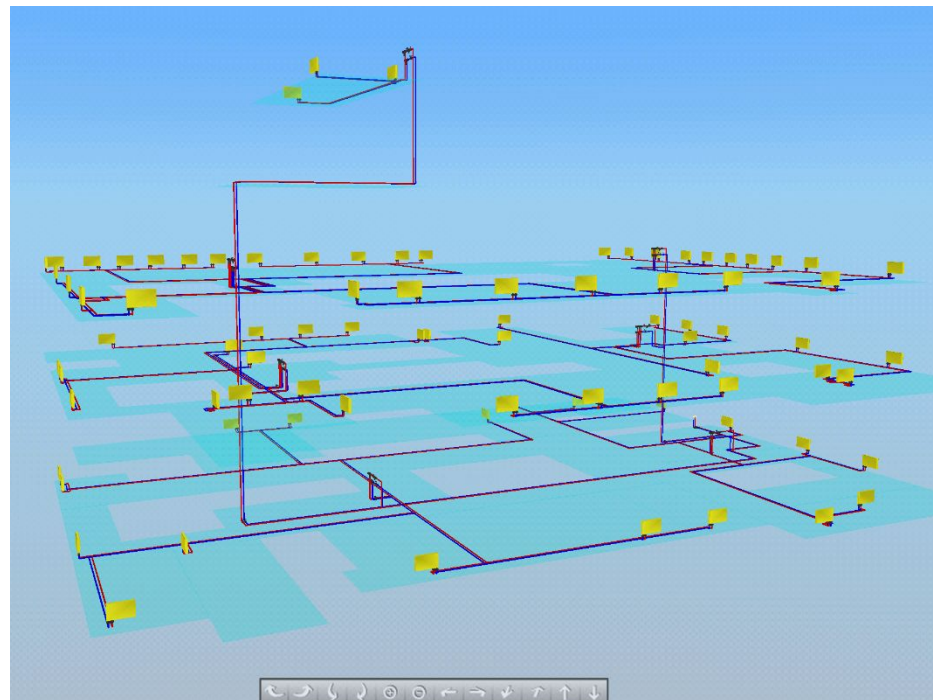
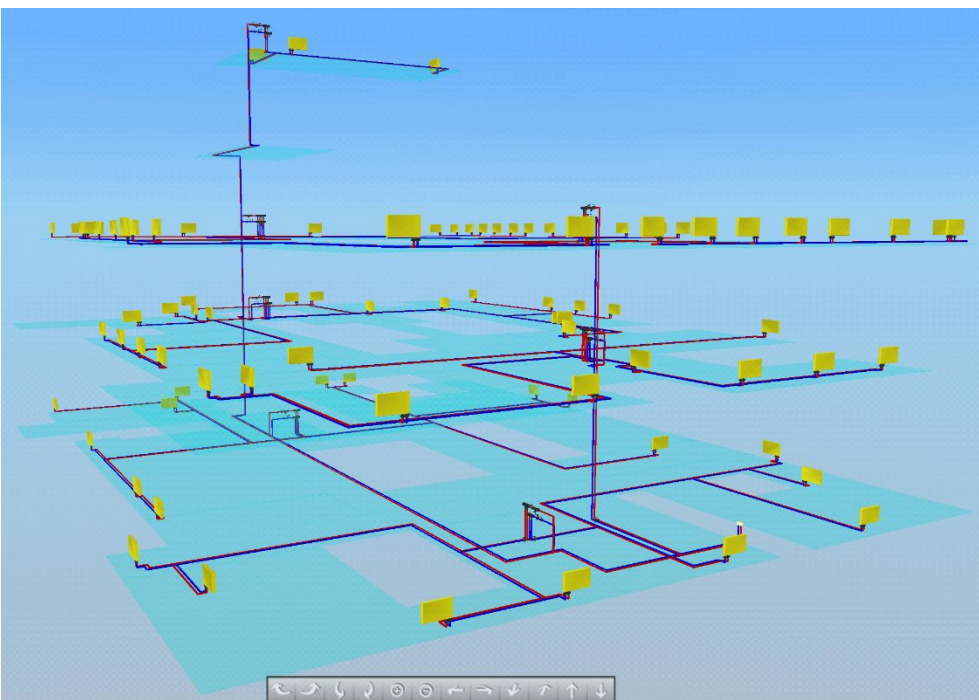
Объекты 2021

ГБУЗ РК «Феодосийский  
многопрофильный  
медицинский центр»  
Патологоанатомическое  
отделение с моргом и  
лабораторией  
Инициатор: ОП ЮФО РО

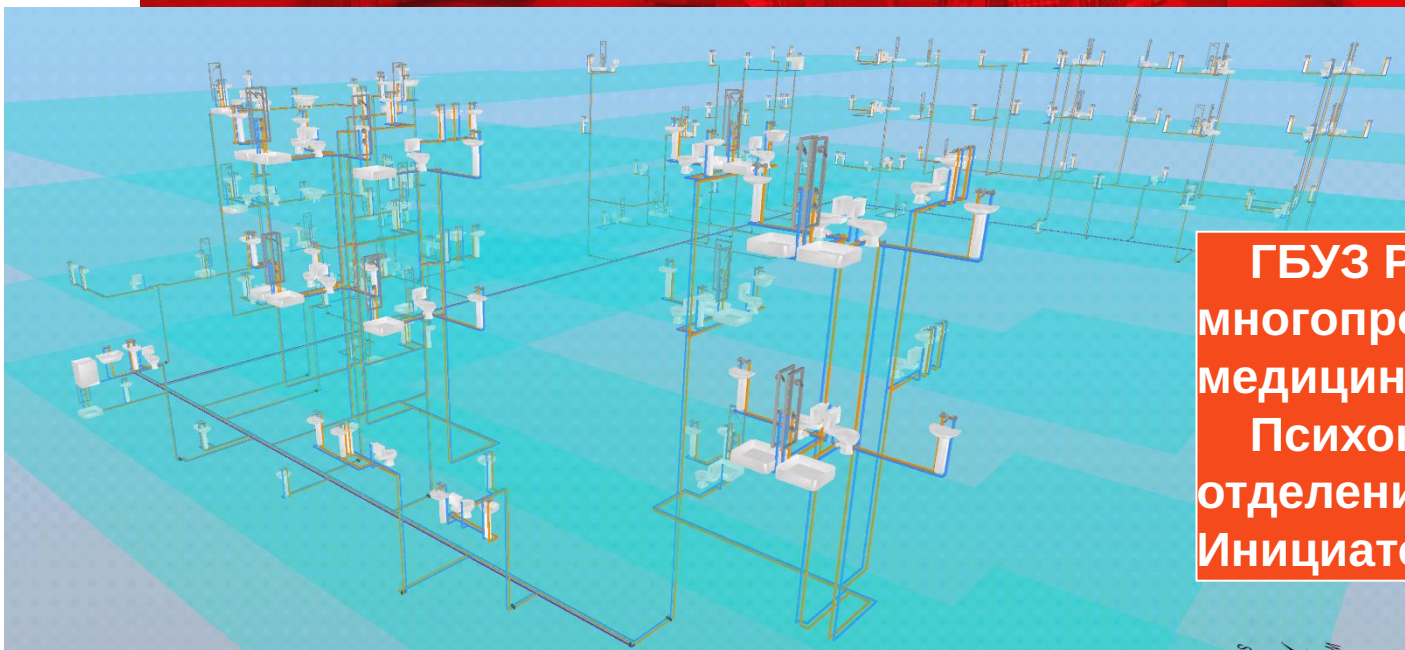


Объекты 2021

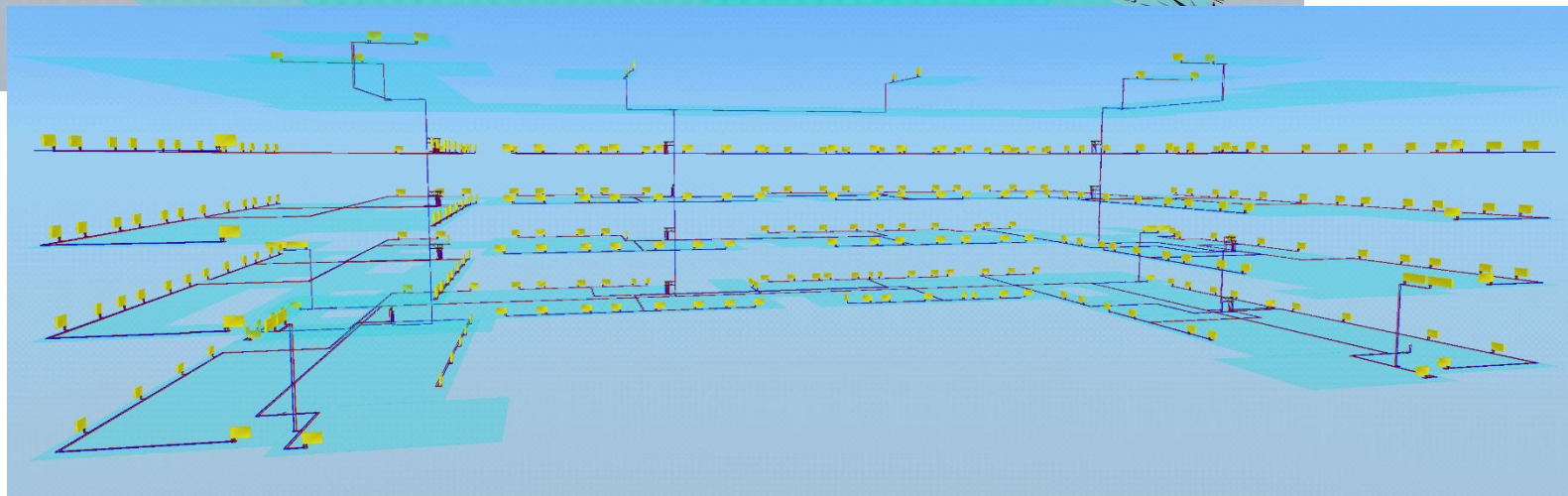
ГБУЗ РК «Феодосийский  
многопрофильный  
медицинский центр»  
Отделение судебно-  
медицинской экспертизы  
Инициатор: ОП ЮФО РО



**Объекты 2021**



**ГБУЗ РК «Феодосийский  
многопрофильный  
медицинский центр»  
Психоневрологическое  
отделение  
Инициатор: ОП ЮФО РО**



Объекты 2021

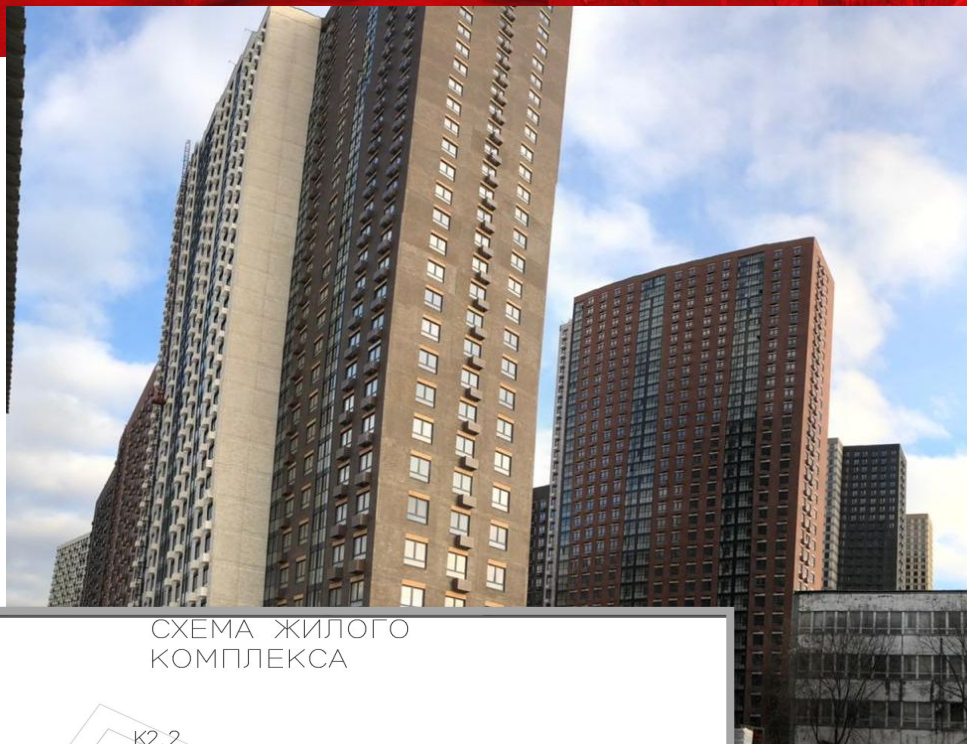
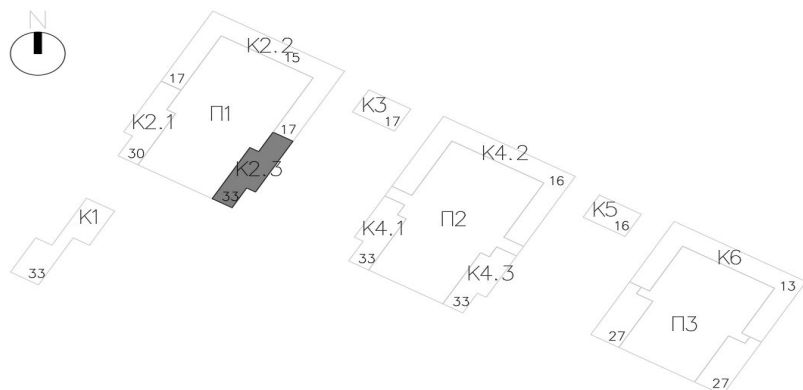
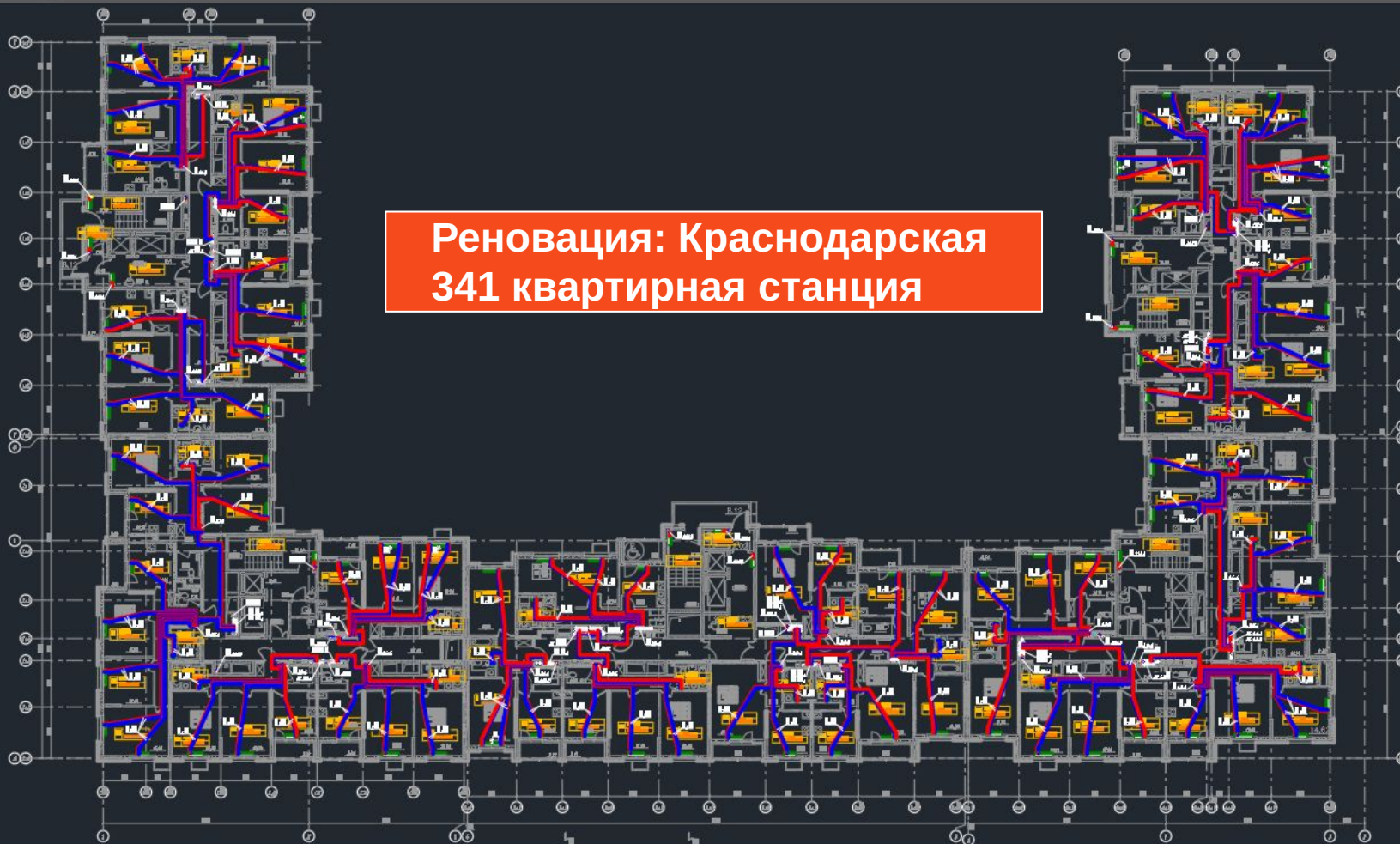


СХЕМА ЖИЛОГО  
КОМПЛЕКСА



## Объекты 2021

### Реновация: Краснодарская 341 квартирная станция



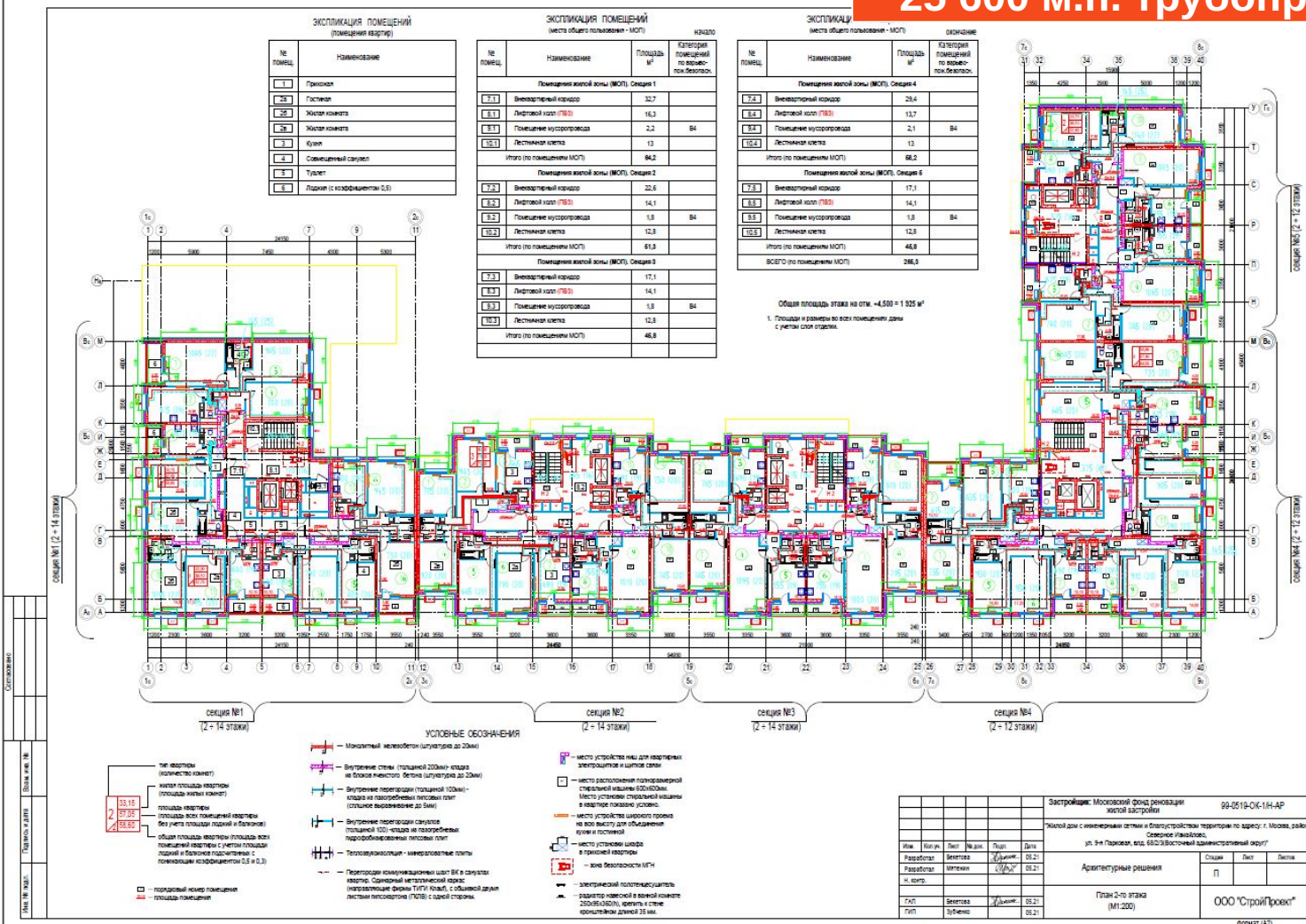
## Объекты 2021



**Реновация: Олеко Дундича  
349 квартирных станций**

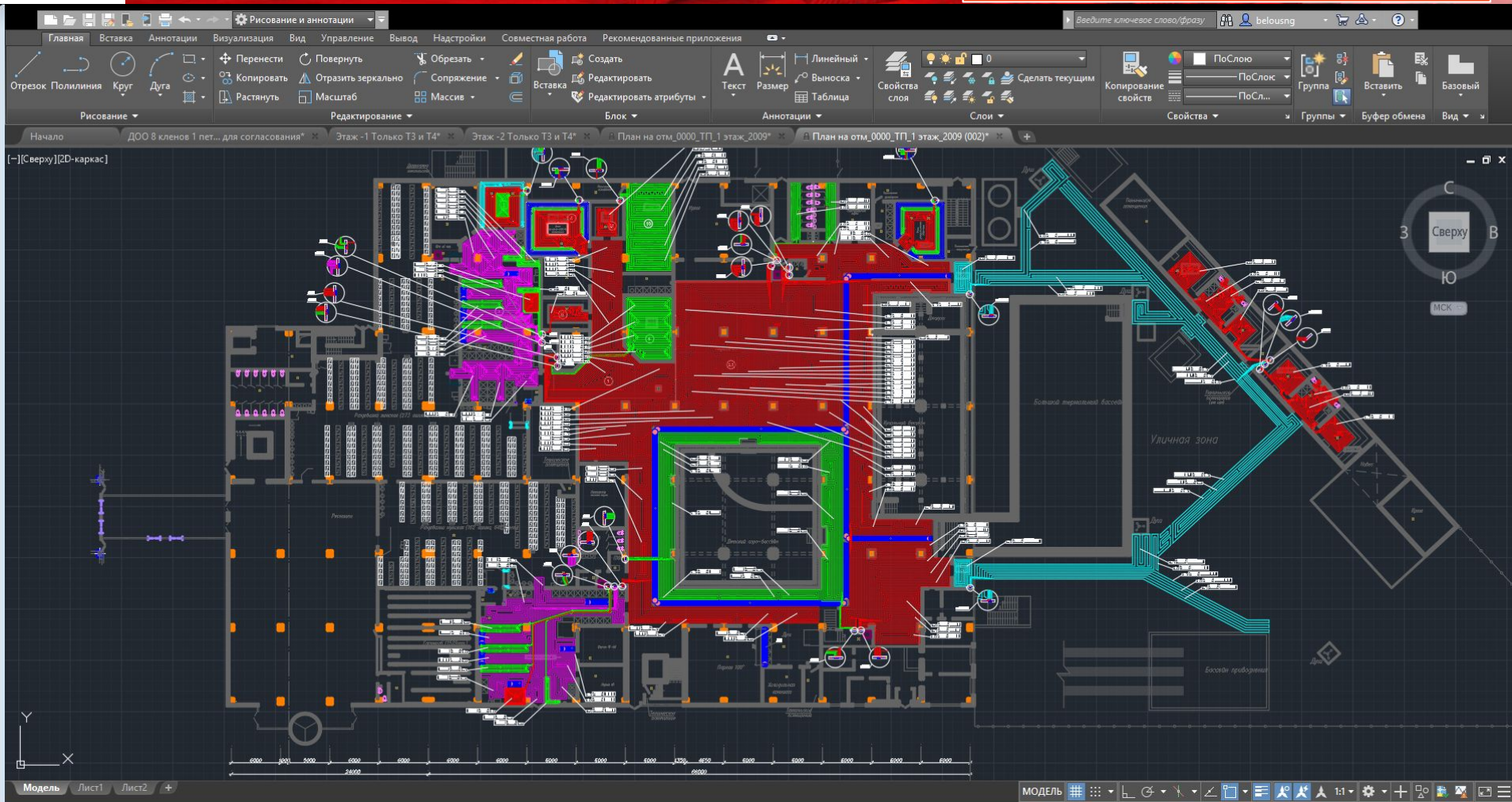
# Объекты 2021

# Реновация: Ул. 9я парковая 268 квартирных станций 25 600 м.п. трубопровода Ду16



# Объекты 2021

СПА комплекс, г. Брянск  
Стп = 2 037м<sup>2</sup>  
13 400 п. м. Рех-в Ду 20  
21 коллекторных блоков  
Инициатор: ОП ЦФО





Объекты 2021

СПА комплекс, г. Дмитров,  
Московская обл.

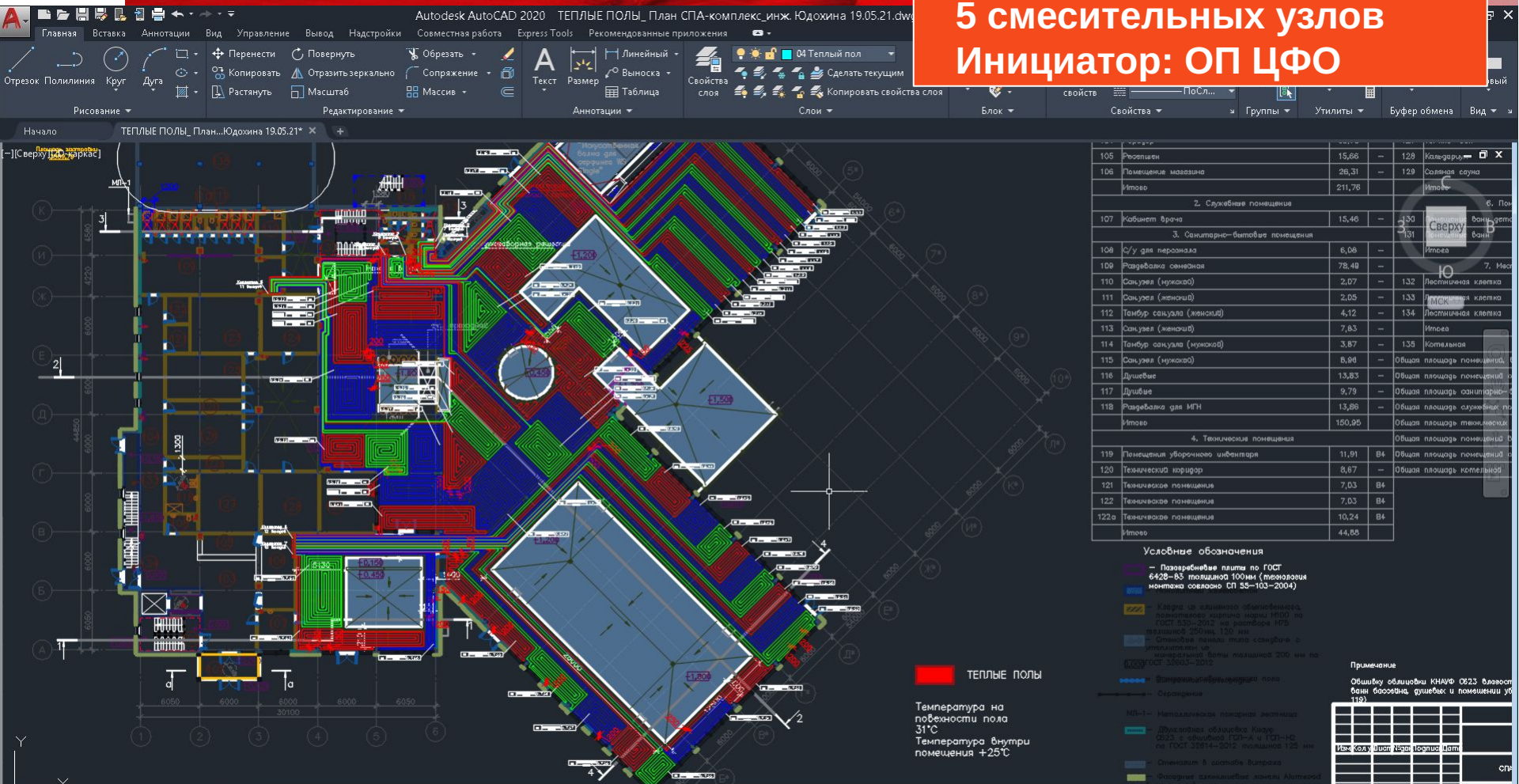
Стп = 1 603 м<sup>2</sup>

8200 п. м. МПТ Ду 20

7 коллекторных блоков

5 смесительных узлов

Инициатор: ОП ЦФО





СПАСИБО ЗА ВНИМАНИЕ

 **VALTEC**  
ИНЖЕНЕРНАЯ САНТЕХНИКА

8-800-100-03-73

[www.valtec.ru](http://www.valtec.ru)

Позиция N	Наименование и техническая характеристика оборудования и материалов. Завод-изготовитель (для импортного оборудования-страна, фирма)	Тип, марка оборудования. Обозначение документа и номер опросного листа.	Единица измерения		Код завода- изготовителя	Код оборудования, материалов.	Цена единицы оборудо- вания, тыс.руб.	Коли- чество	Масса единицы оборудо- вания, кг
			Наиме- нование	Код					
24	Запорный клапан проходной с гидравлической настройкой и сливом воды, Ду 15 мм	ГЕРЦ-RL-5	шт.		HERZ		467		
25	Воздухоудалитель автоматический, 3/8"	FWW	шт.		HERZ		8		
26	Затвор запорно-регулирующий Ру=1,6 МПа, DN 150		шт.		HERZ		2		
27	Затвор запорно-регулирующий Ру=1,6 МПа, DN 80		шт.		HERZ		4		
28	Распределительный коллектор Ду40 на 9 выходов, патрубки 1/2" - 4 шт., 1/4"- 5 шт. Расстояние между отводами 100мм, сверху муфта под приварку 1/2", присоединение 1"		шт.		Торговая сеть		1		
29	Распред-й коллектор Ду40 на 9 выходов, патрубки 1/2"-4 шт., 1/4"-5 шт. Расстояние между отводами 100мм, сверху муфта под приварку 1/2", присоединение 1 1/4"		шт.		Торговая сеть		1		
30	Распределительный коллектор Ду40 на 10 выходов, патрубки 1/2" - 4 шт., 1/4" - 6 шт. Расстояние между отводами 100мм, сверху муфта под приварку 1/2", присоединение 1"		шт.		Торговая сеть		13		
31	Распред-й коллектор Ду40 на 10 выходов, патрубки 1/2" - 4 шт., 1/4" - 6 шт. Расстояние между отводами 100мм, сверху муфта под приварку 1/2", присоединение 1 1/4"		шт.		Торговая сеть		13		
32	Распред-й коллектор Ду50 на 10 вых., патрубки 1" - 2 шт., 3/4" - 2 шт., 1/2" - 6 шт. Расстояние между отводами 100мм, сверху муфта под приварку 1/2", присоед-е 1 3/4"		шт.		Торговая сеть		1		
33	Распред-й коллектор Ду50 на 10 выходов, патрубки 1" - 2 шт., 3/4" - 2 шт., 1/2" - 6 шт. Расстояние между отводами 100мм, сверху муфта под приварку 1/2", присоединение 2"		шт.		Торговая сеть		1		
34	Теплосчетчик ультразвуковой 3/4"	Пульт СТК-15	компл.		Торговая сеть		149		
35	Кран шаровой Ру=1,6 МПа, 1" для датчика температуры		шт.		HERZ		2		
36	Кран шаровой Ру=1,6 МПа, 3/4" для датчика температуры		шт.		HERZ		2		
37	Кран шаровой Ру=1,6 МПа, 1/2" для датчика температуры		шт.		HERZ		62		
38	Кран шаровой Ру=1,6 МПа, 1/4" для датчика температуры		шт.		HERZ		83		
39	Кран шаровой Ру=1,6 МПа, 1 1/4"		шт.		HERZ		2		
40	Кран шаровой Ру=1,6 МПа, 1"		шт.		HERZ		2		
41	Кран шаровой Ру=1,6 МПа, 3/4"		шт.		HERZ		2		
42	Кран шаровой Ру=1,6 МПа, 1/2"		шт.		HERZ		62		
43	Кран шаровой Ру=1,6 МПа, 1/4"		шт.		HERZ		83		
44	Фильтр-грязевик Ру=1,6 МПа, 1"		шт.		HERZ		2		
45	Фильтр-грязевик Ру=1,6 МПа, 3/4"		шт.		HERZ		2		
46	Фильтр-грязевик Ру=1,6 МПа, 1/2"		шт.		HERZ		62		
47	Фильтр-грязевик Ру=1,6 МПа, 1/4"		шт.		HERZ		83		
48	Регулятор перепада давления ART (ASV-PV) DN40		шт.		Торговая сеть		1		
49	Регулятор перепада давления ART (ASV-PV) DN25		шт.		Торговая сеть		14		
50	Клапан балансировочный CDT (ASV-M) DN50		шт.		Торговая сеть		1		
51	Клапан балансировочный CDT (ASV-M) DN32		шт.		Торговая сеть		14		
52	Кран "Маевского"		шт.		Торговая сеть		30		

Изм.	Код.уч.	Лист	№ док.	Подпись	Дата
------	---------	------	--------	---------	------

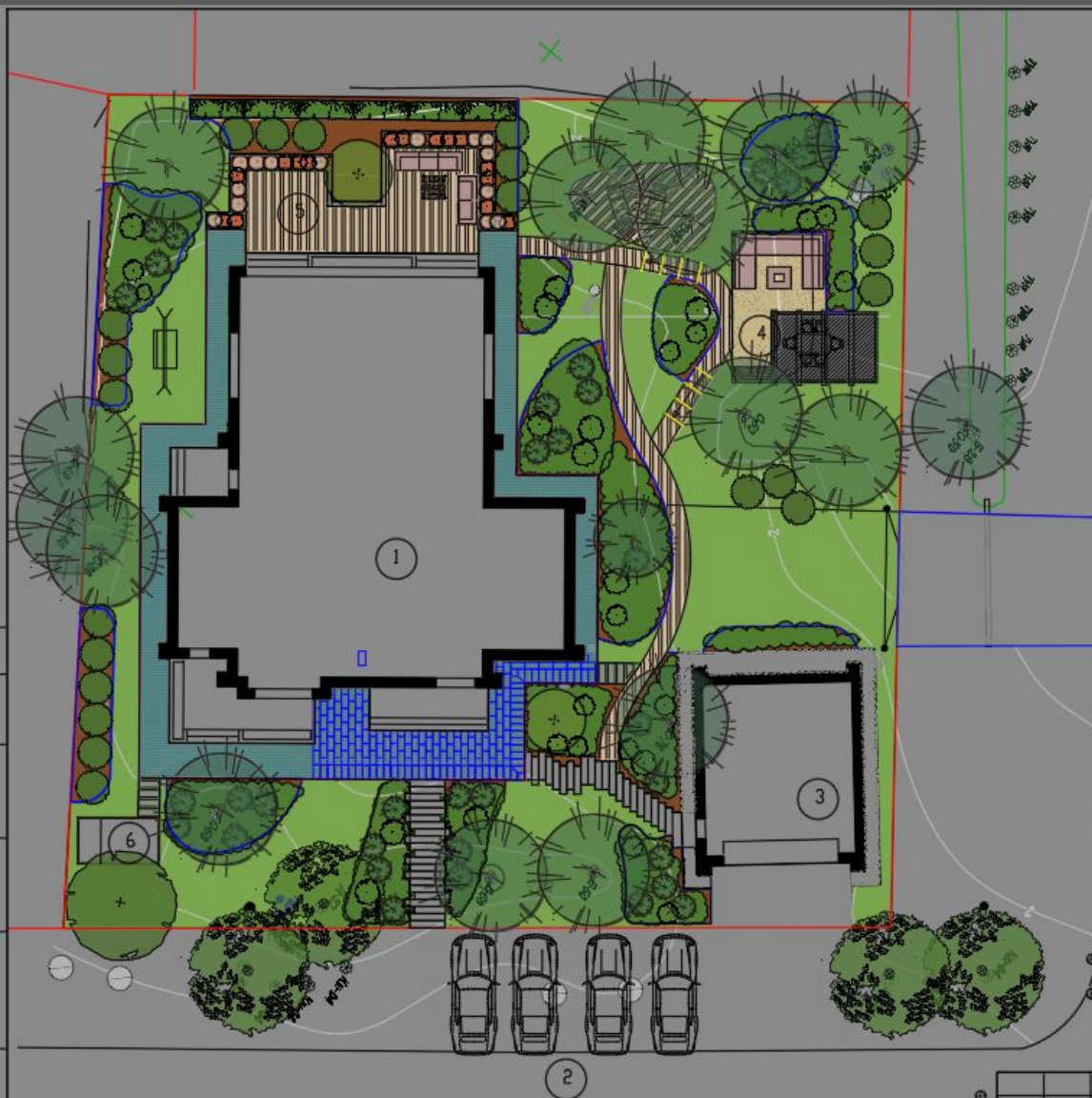
17.18-1-OB.CO

Лист

2

Согласовано

И ДОТ.ЗДМ. ИНВ. ?



Усл. об. Наименование

Усл. об.



Существующие хвойные деревья



Существующие лиственные деревья



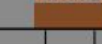
Посадки лиственных деревьев



Кустарники в куртине

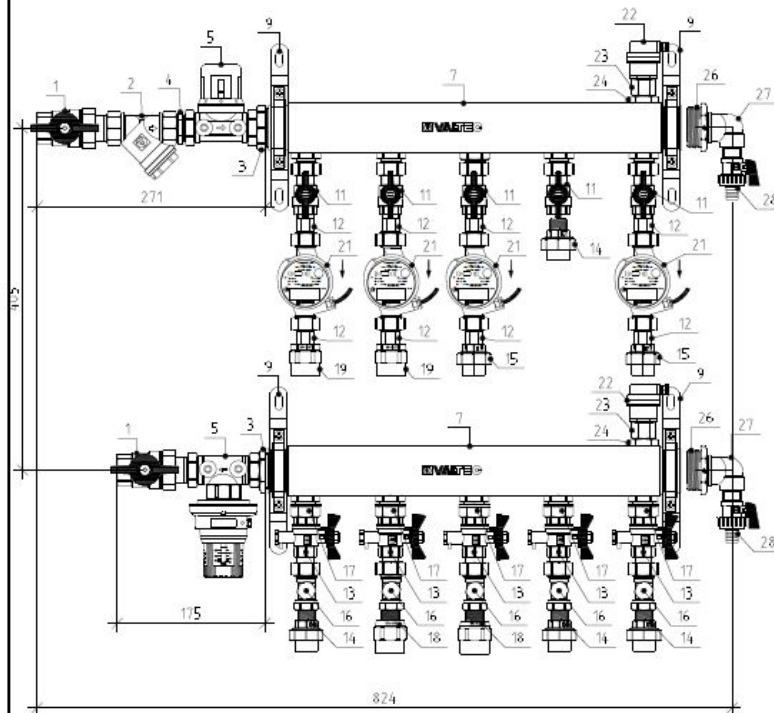


Композиция из многолетников и хвойных кустарников



места посадки растений

Коллекторный модуль тип 1



Поз	Наименование и техническая характеристика	Обозначение	Завод – изготовитель	Единица измерения	Количество шт
1	2	3	4	5	6
Поквартирный узел учета (Тип 1)					
1	Кран шаровый с полусоном 1"	VT.227	"Valtec"	шт	2
2	Фильтр косой 1"	VT.192	"Valtec"	шт	1
3	Ниппель переходной 1"x1 1/2"	VTр.580	"Valtec"	шт	2
4	Ниппель 1"	VTр.582	"Valtec"	шт	1
5	Регулятор перепада давлений 1"	VT.040	"Valtec"	к-п	1
7	Коллектор из н/ж стали 5x1 1/2"x3/4"	VTc510.55	"Valtec"	шт	2
8	Кронштейн высокий 1 1/2"	VT.301NH	"Valtec"	шт	2
9	Кронштейн низкий 1 1/2"	VT.301NS	"Valtec"	шт	2
11	Кран с наконечной гайкой 1/2"x3/4"	VT.241	"Valtec"	шт	5
12	Полусоном с наконечной гайкой 1/2"	VTр.611	"Valtec"	шт	8
13	Кран для датчика температуры 1/2"	VT.247	"Valtec"	шт	5
14	Фитинг разъемный полипропиленовый с переходом на наружную резьбу 20 мм x 1/2"	VTр.761	"Valtec"	шт	4
15	Фитинг разъемный полипропиленовый с переходом на внутреннюю резьбу 20 мм x 1/2"	VTр.762	"Valtec"	шт	2
16	Клапан настроечный 1/2"	VT.020	"Valtec"	шт	5
17	Переходник 1/2"x 3/4"	VTр.592	"Valtec"	шт	5
18	Фитинг полипропиленовый с переходом на наружную резьбу 25 мм x 1/2"	VTр.701	"Valtec"	шт	2
19	Фитинг полипропиленовый с переходом на внутреннюю резьбу 25 мм x 1/2"	VTр.702	"Valtec"	шт	2
21	Термосчетчик квартирный с погонметрическим расходомером 1/2"	VHM-T-5/0.6//П	"Valtec"	к-п	4
22	Воздухоотводчик автоматический 1/2"	VT.502	"Valtec"	шт	2
23	Клапан отсекающий 1/2"	VT.538	"Valtec"	шт	2
24	Футорка 1/2"x 3/4"	VTр.581	"Valtec"	шт	2
25	Пробка 3/4"	VTр.583	"Valtec"	шт	2
26	Футорка 1 1/2"x 1"	VTр.581	"Valtec"	шт	2
27	Узельник коллекторный 1"x1/2"	VTc531	"Valtec"	шт	2
28	Кран брандовый 1/2"	VT.430	"Valtec"	шт	2