

Высшие споровые растения.

Параграфы №13-15

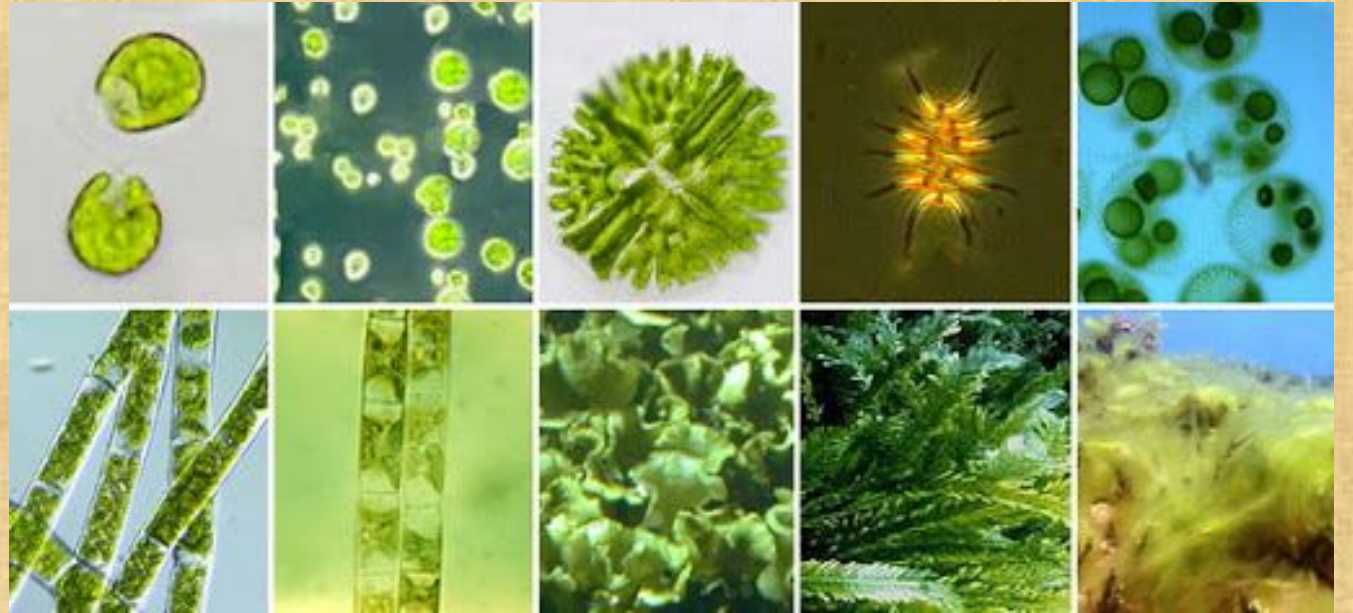
Первые растения суши

риниофиты 400 млн лет назад



В чем сходство ринофитов и водорослей?

Ответ на вопрос используя стр.44 учебника.



ПАПОРОТНИКООБРАЗНЫЕ

высшие споровые растения, относящиеся к
трем отделам



Отдел
Папоротниковидные

Отдел
Хвощевидные



Отдел
Плауновидные

Мхи – **высшие споровые** растения

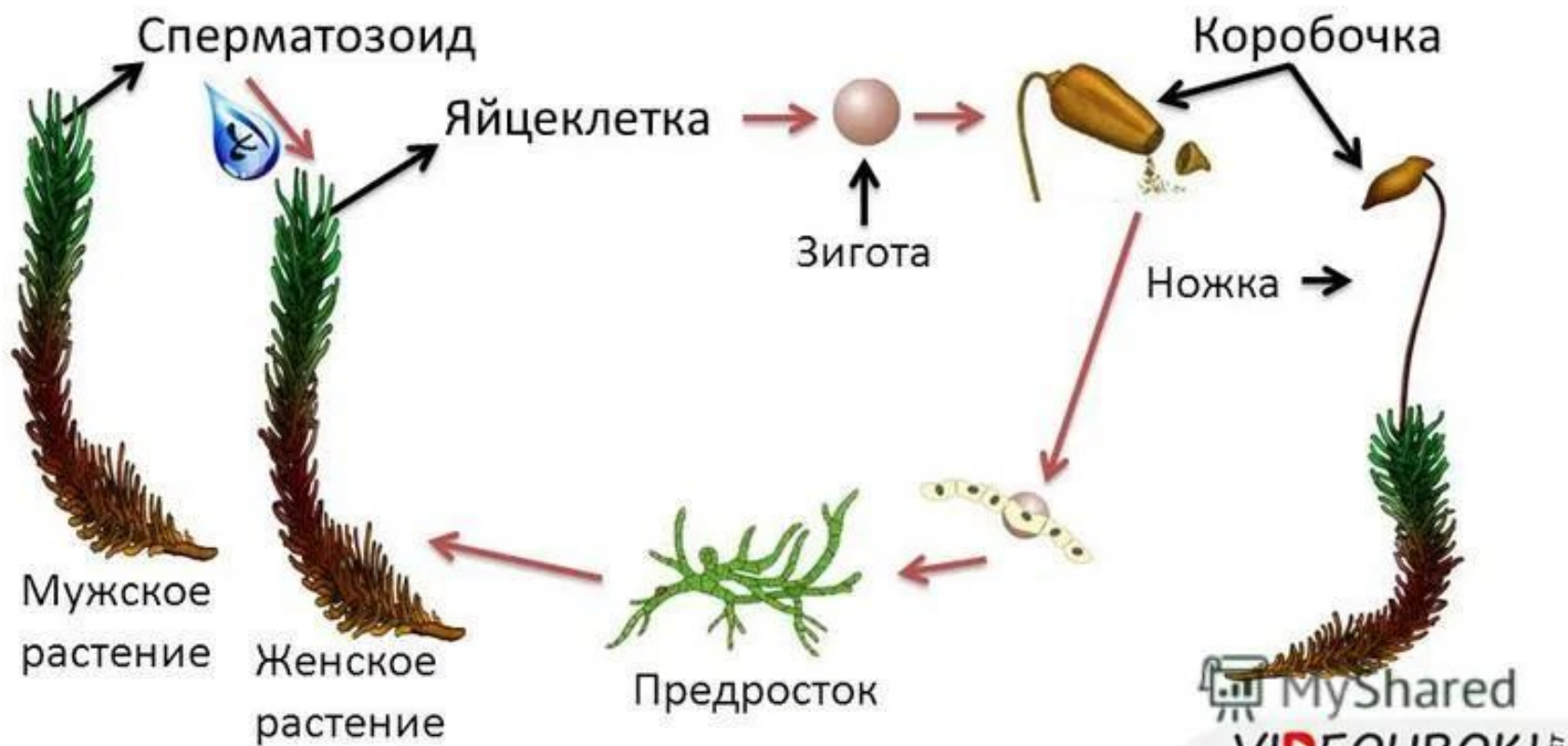
имеют стебель и
листья



размножаются
спорами



Размножение кукушкина льна





Вегетативные органы папоротника

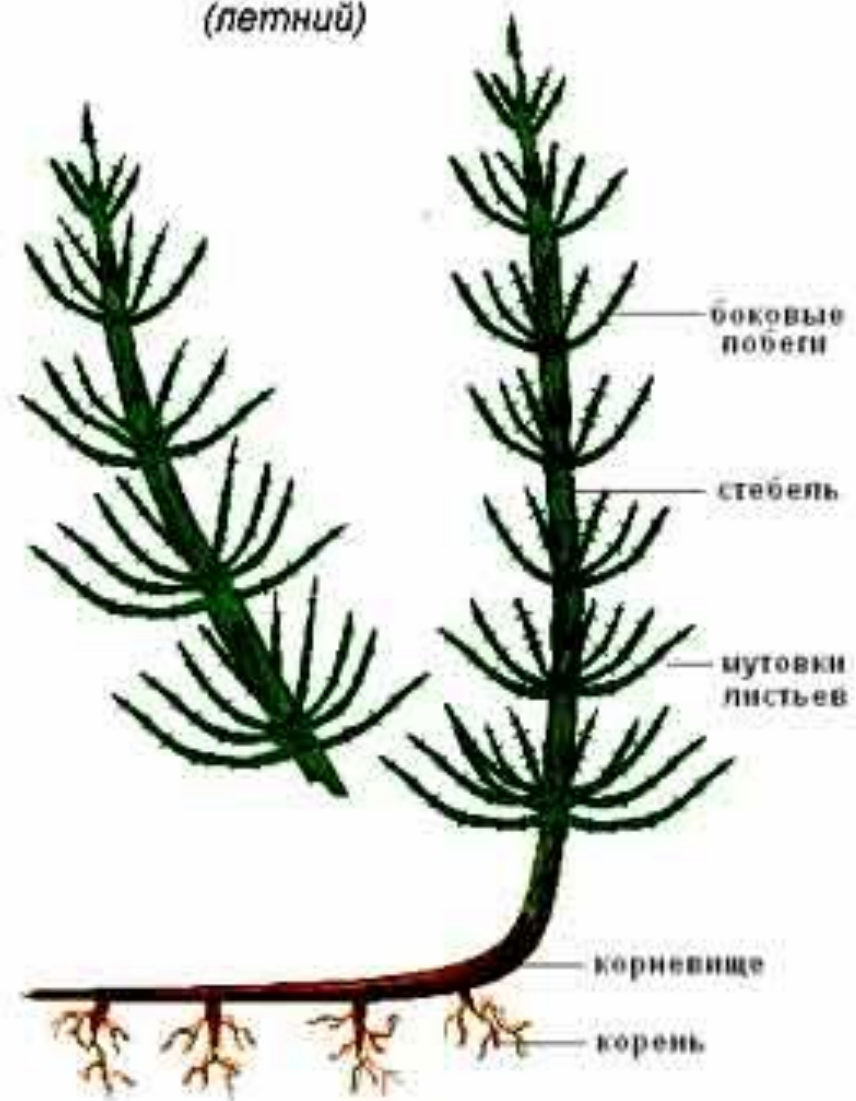




Спороносный побег полевого хвоща
(весенний)

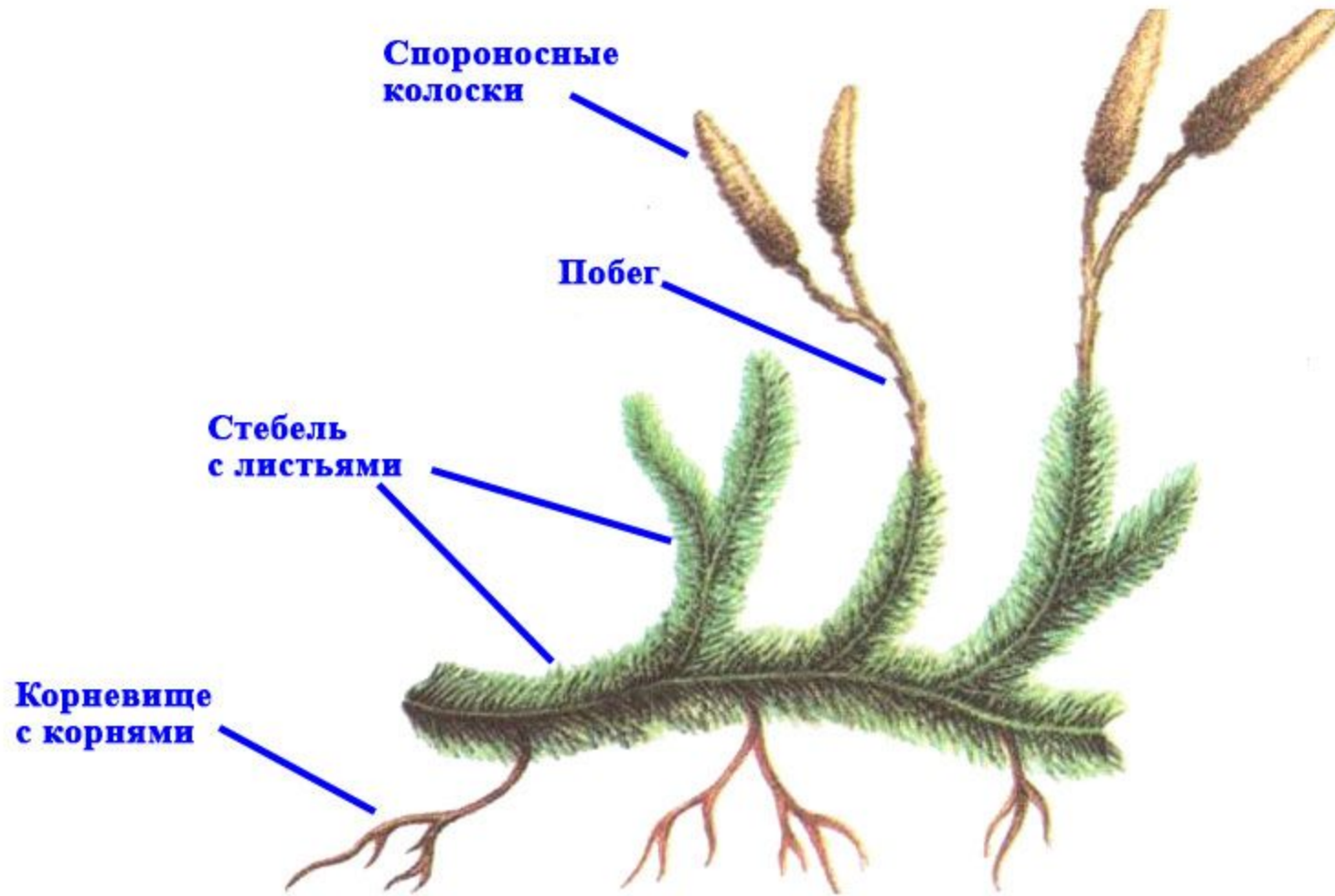


Фотосинтезирующий побег полевого хвоща
(летний)



споры прорастают через 4—8 лет

Строение плауна





Мы узнали, чем отличаются низшие споровые от высших споровых растений	да	нет
Я узнал в чем сходство ринофитов и водорослей?		
Я могу различать на рисунках мхи, папоротники, хвощи, плауны.		
Я понимаю смысл терминов спорангий, жизненный цикл, яйцеклетка, сперматозоид.		
Я разбираюсь в схемах жизненного цикла мхов и папоротников.		