

*«У каждого есть своя Родина, у каждого есть свой дом, где он родился...»*

*Николай Дружков*

# Земля моя родная Тамбовский край



**Булгакова И.А. учитель географии**

**Филиал МБОУ Уваровщинской СОШ в с.Шиновка**



- ▣ ***Тамбовский край - небольшой уголок нашей необъятной Родины, часть русской земли, неповторимый островок России.***
- ▣ ***Тамбовская область - уникальный в географическом, историческом и культурном отношении край.***

# Географическое положение и рельеф Тамбовской области

*Сравним размеры территории  
области с другими  
территориями*

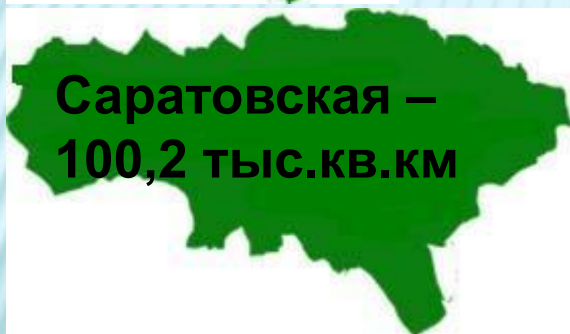
Московская -  
47 тыс. кв. км.



Липецкая –  
24,1 тыс. кв. км.



Саратовская –  
100,2 тыс. кв. км.



34,4 тыс. кв. км.

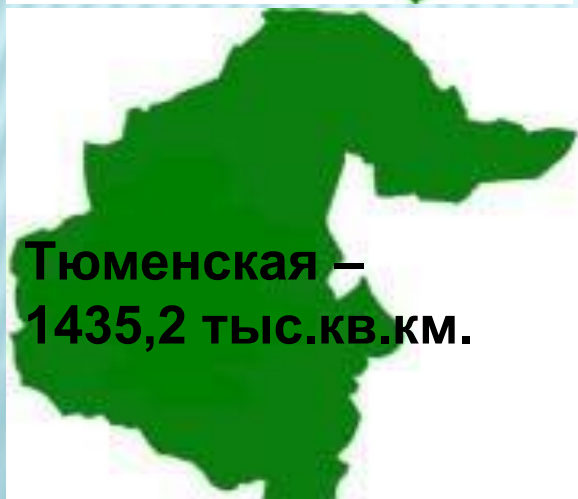
Тамбовская обл.



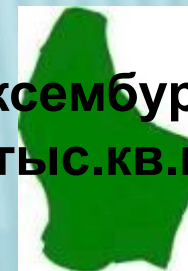
Бельгия – 30,5  
тыс. кв. км.



Тюменская –  
1435,2 тыс. кв. км.



Люксембург –  
2,6 тыс. кв. км.





# Работа с картой.

- По административной карте атласа Тамбовской области (с.2) определите области, граничащие с Тамбовской
- Определите по административной карте атласа Тамбовской области между какими параллелями и меридианами лежит Тамбовская область



## **Основные черты рельефа**

**«Пологие холмы там чуть поднимаются. Пригорок, ложбинка – все живет и уходит в даль просторную, синющую, всегда на краю земли очерченную лесом. Супеси да суглинки, кашка, одуванчик, невидимый жаворонок в небе, картофельное поле, луг с излучиной реки...»**

**А. Михайлов. «Земля русская»**





## *Работа с картой.*

*По атласу Тамбовской области (с.4) определите форму рельефа территории области.*

**Форма рельефа – равнина.**

**Расположена на Восточно-**

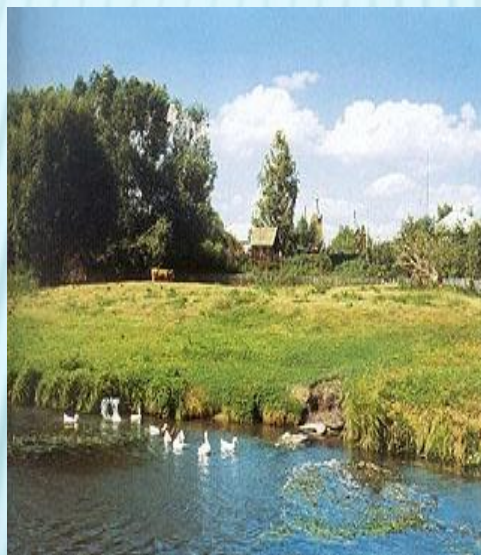
**Европейской (Русской) равнине; на**

**Окско-Донской низменности**

## ***Погода и климат области.***

***Погода – это состояние нижнего слоя атмосферы в данное время в данной местности.***

***Состояние погоды характеризуют такие показатели: температура воздуха, атмосферное давление, влажность, сила и направление ветра, облачность, атмосферные осадки.***





# *Климат Тамбовской области*

---

- *Что такое климат?*
- *В каком климатическом поясе находится наша область?*
- *Почему на территории Тамбовской области четко различаются все 4 сезона года?*





## *Средние месячные температуры воздуха*

месяц	I	II	III	IV	V	VI	VII	VIII	IX	X	XI	XII
температура	-11	-10,8	-5,8	4,8	13,7	17,6	20	18,4	11,9	5	-2,2	-7,9

## *Среднее месячное количество осадков в мм*

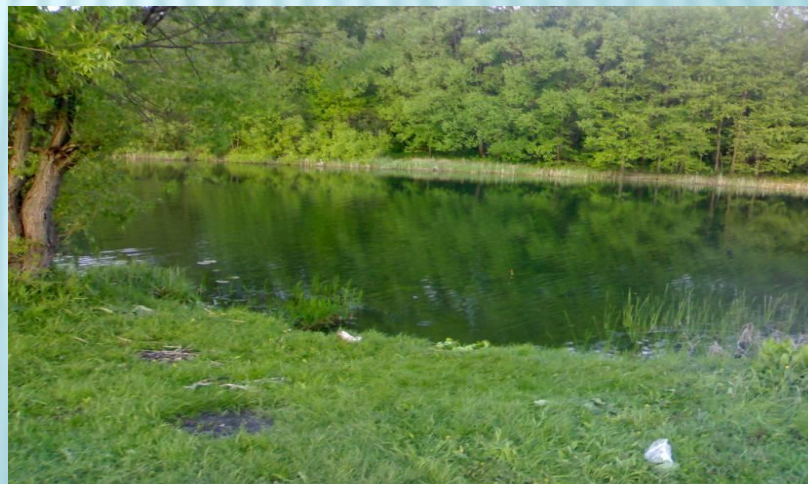
Месяц	I	II	III	IV	V	VI	VII	VIII	IX	X	XI	XII
Кол-во осадков	28	27	26	38	48	59	64	55	38	44	40	36



# *Воды Тамбовщины*

## **1398 рек и речек**

*По территории Кирсановского района протекает река Ворона. Река Ворона является правым притоком Хопра. Исток ее в Пензенской области на склоне Приволжской возвышенности. Ворона, - самая красивая река по мнению многих краеведов, которая протекает среди леса и является одним из заповедных уголков Тамбовского края. Длина её 454 км., из 234 км в Тамбовской области. В 1994 году на реке Ворона выше поселка Инжавино создан в области государственный заповедник «Воронинский»*





**Заполни схему:**  
*«Водные ресурсы Тамбовской области»*



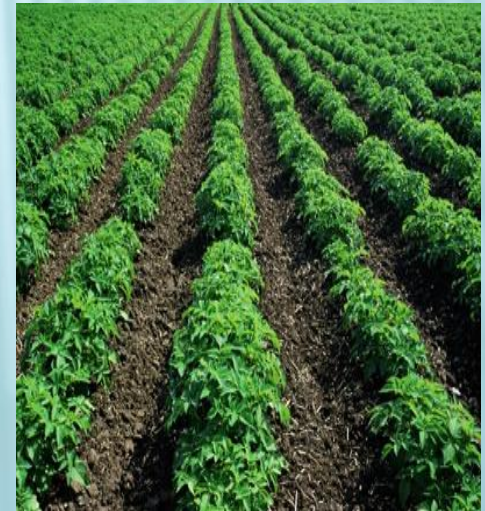
***Наиболее крупные озера нашей области:***

***Рамза в Курсановском районе;  
Красное в Моршанском районе;  
Чистоозерное, Святовское, Чистое и  
Княжное в Тамбовском районе.***



## ***Почвы Тамбовского края***

- ❖ *Почва - особое природное тело, образующееся на поверхности Земли и обладающее уникальным свойством – плодородием*
- ❖ *Природа щедро наградила Тамбовскую область, подарив ей самые плодородные почвы – чернозёмы, которые дают нам урожаи зерновых и технических культур.*



## Растительный и животный мир области

*Природа Тамбовщины – леса, реки, озера, овраги, родники, просторные разнотравно-злаковые луга. Эти пейзажи как нельзя больше подходят для неспешного отдыха с рыбалкой, купанием, прогулками на велосипеде... Диковинных мест здесь немало.*





# РАСТИТЕЛЬНОСТЬ

*Тамбовская область расположена в лесостепной зоне. На территории нашего края расположились различные сообщества: леса, степи, болота, водные сообщества, культурные растения, а также сообщества сорных растений, сопутствующие человеку. Все они образуют непрерывный, сплошной растительный покров. Видовой состав представлен более чем 1500 видами. Согласно геоботаническому районированию, выделено 2 подзоны:*

Северная лесостепь

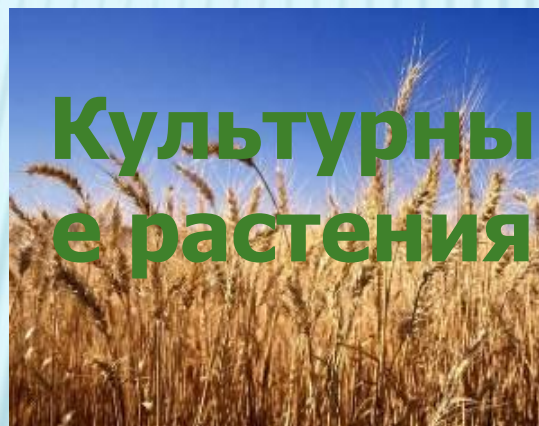
Лесостепная зона



Типичная лесостепь

# Растительные сообщества

---





# Типы лесов

Основными типами являются

- сосновые
- сосново-широколиственные
- березняки
- дубравы



# Ресурсы растительного мира

## Лес

### Продукты питания

(Лесные ягоды, грибы)

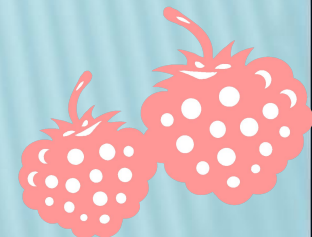
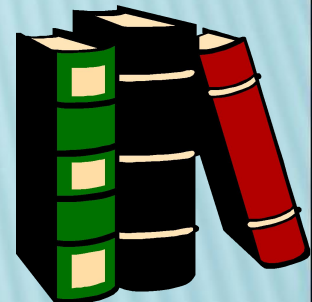
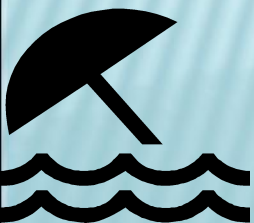
### Древесина

(строительные материалы и т.д.)

### Отдых

### Лекарственные травы

(земляника, ландыш, крапива и т.д.)





# Луга

Представляют собой сообщества травянистых многолетних растений, характерных для пойм рек и опушек леса.

?



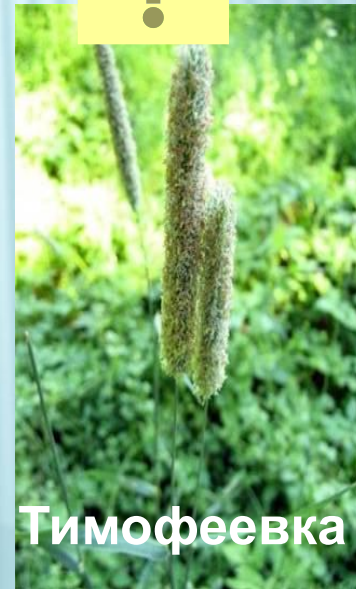
Ежа сборная

?



Мятлик

?



Тимофеевка

# Животный мир

---

*Животный мир нашего края богат и разнообразен и обладает смешанным характером. По его территории проходит граница распространения лесных и степных видов.*

**7 видов  
пресмыкающихся**

**67 видов  
млекопитающих**

**11 видов земноводных**

**287 видов птиц**



# *Животный мир*

-представители лесов

-представители степей

-представители лугов

-представители болот



# ОХРАНЯЙ ПРИРОДУ НАШЕГО КРАЯ

