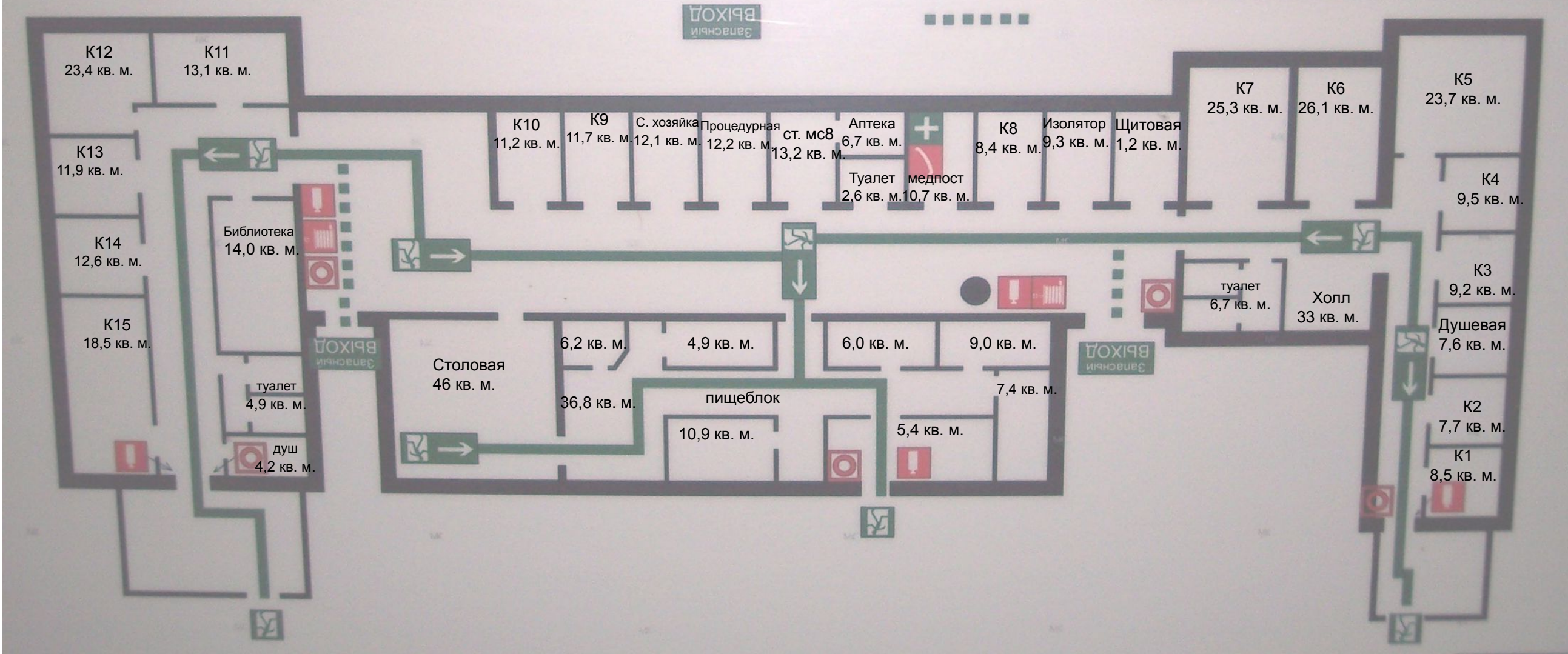


**ПАСПОРТ ОБЪЕКТА СИСТЕМЫ СОЦИАЛЬНОЙ ЗАЩИТЫ НАСЕЛЕНИЯ**  
**СЕРГИЕВСКИЙ ПАНСИОНАТ ДЛЯ ВЕТЕРАНОВ ВОЙНЫ И ТРУДА** с. Кандабулак, ул. Больничная, дом 15  
(схема расположения объекта на местности)



# ПАСПОРТ ОБЪЕКТА СИСТЕМЫ СОЦИАЛЬНОЙ ЗАЩИТЫ НАСЕЛЕНИЯ СЕРГИЕВСКИЙ ПАНСИОНАТ ДЛЯ ВЕТЕРАНОВ ВОЙНЫ И ТРУДА с. Кандабулак, ул. Больничная, дом 15 (план 1-го этажа объекта)



**Действия при пожаре:**  
Сохранять спокойствие!

**1 Сообщить по телефону: 01; 112-сотовый**

- адрес объекта
- место возникновения пожара
- свою фамилию

**2 Эвакуировать людей**

- ориентироваться по знакам направления движения
- взять с собой пострадавших

**3 По возможности принять меры по тушению пожара**

- использовать средства противопожарной защиты
- при необходимости обесточить помещение

**Путь к запасному выходу**    **Запасный выход**

**Эвакуационный выход**    **Телефон**    **Огнетушитель**    **Пожарный кран**

**Вы находитесь здесь!**    **Путь к основному эвакуационному выходу**    **Направление движения к эвакуационному выходу**    **Аптечка первой медицинской помощи**

**Кнопка включения средств и систем пожарной автоматики**

**ПАСПОРТ ОБЪЕКТА СИСТЕМЫ СОЦИАЛЬНОЙ ЗАЩИТЫ НАСЕЛЕНИЯ  
СЕРГИЕВСКИЙ ПАНСИОНАТ ДЛЯ ВЕТЕРАНОВ ВОЙНЫ И ТРУДА с. Кандабулак, ул.  
Больничная, дом 15  
(план чердачного помещения объекта)**

