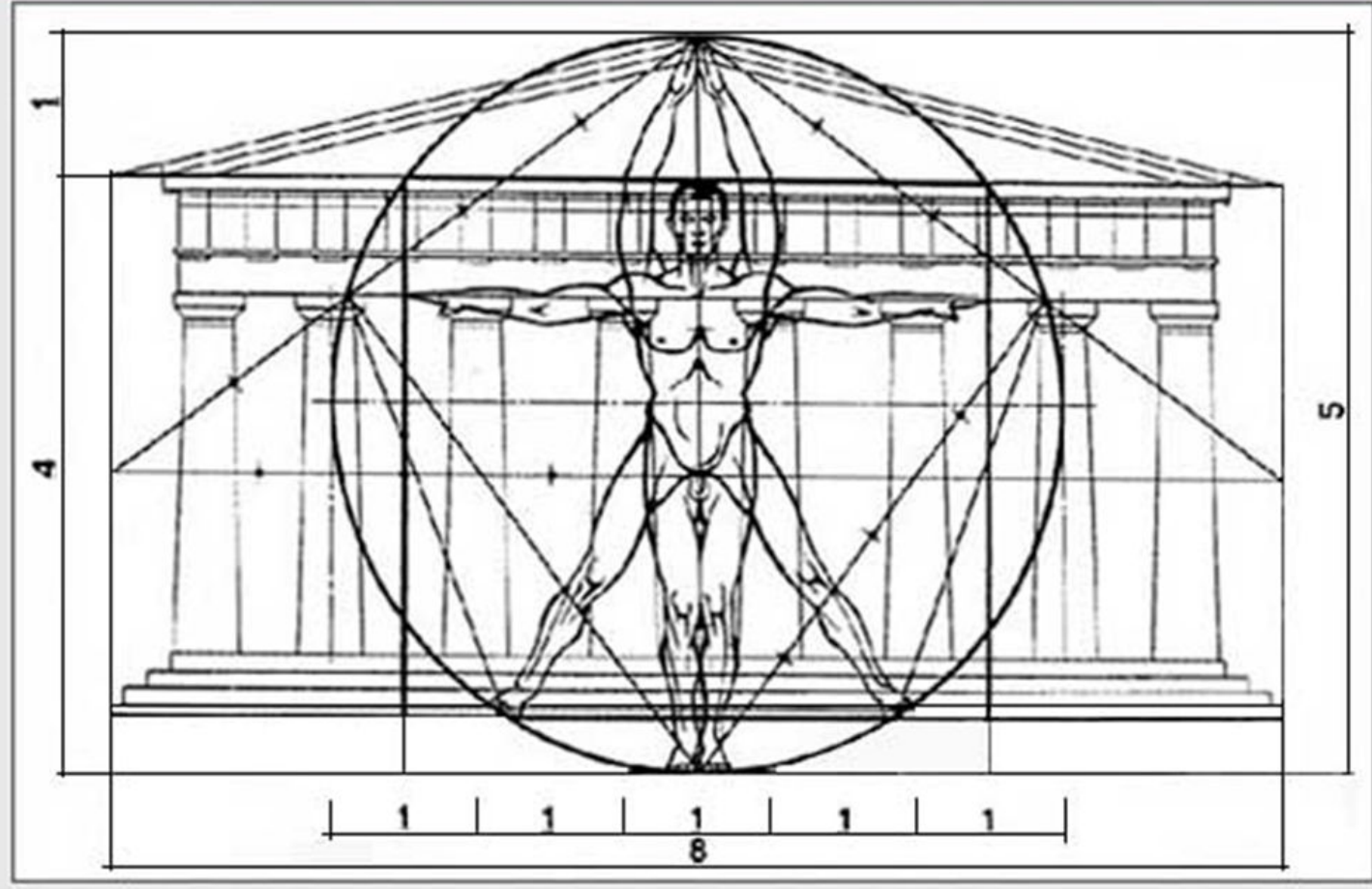




**Пропорции в
рисунке**

Соблюдение пропорций и их значение столь велико и значимо, что без них практически невозможно обойтись не только в изобразительном искусстве и архитектуре, но и в науке, технике, медицине и многих других сферах жизнедеятельности человека.



Канон пропорций Парфенона
(447 - 438 гг. до н.э.) Западный фасад.

«Красота предмета образуется пропорциями,
становясь строгой соразмерностью и
грамотностью.»

По мнению древних греков, гармония есть
связь различных частей в единое целое. Для
того чтобы получить это единое целое,
необходимо связать части между собой таким
образом, чтобы они представляли собой
законченное единство.

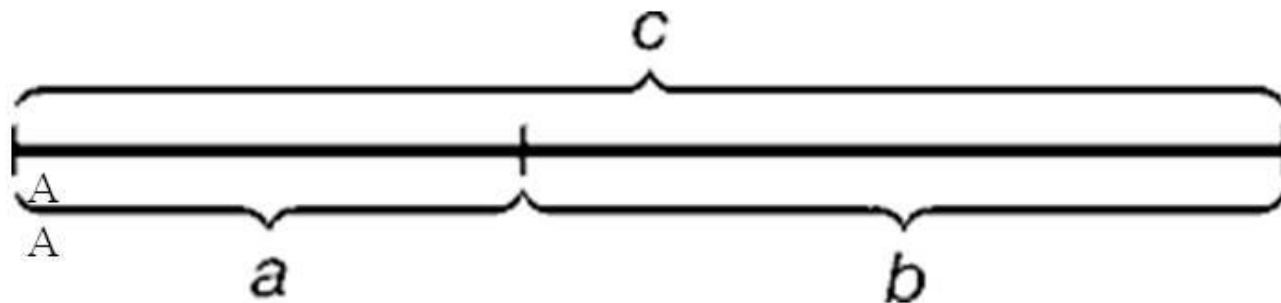
Понятие золотого сечения ввели в обиход античные математики. Последователи учения Пифагора — пифагорейцы — считали, что все явления на Земле можно объяснить с помощью цифр.

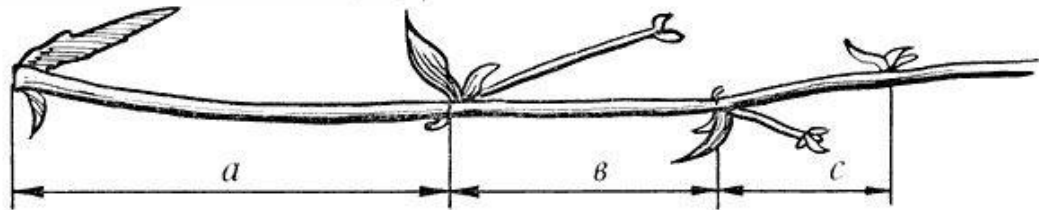
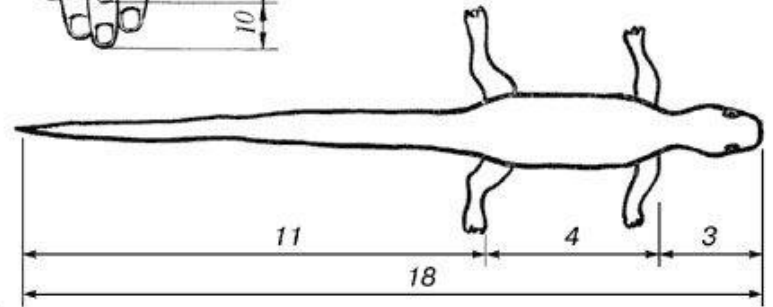
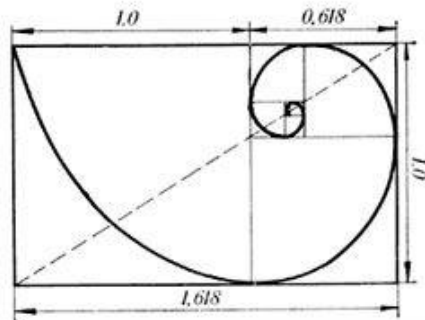
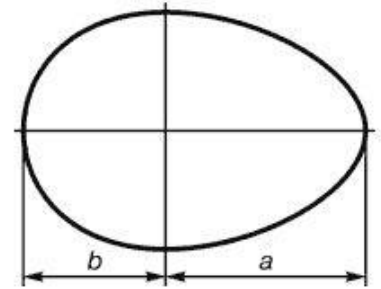
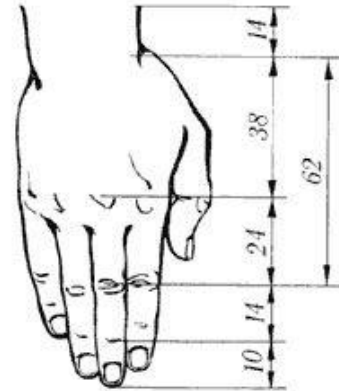
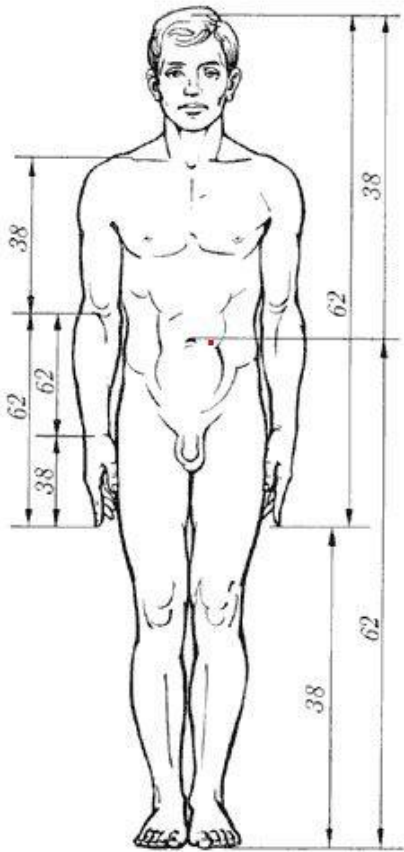


Пропорции золотого сечения

Золотое сечение – это такое пропорциональное деление отрезка на неравные части, при котором весь отрезок так относится к большей части, как сама большая часть относится к меньшей; или другими словами, меньший отрезок так относится к большему, как больший ко всему

$$a : b = b : c \text{ или } c : b = b : a.$$

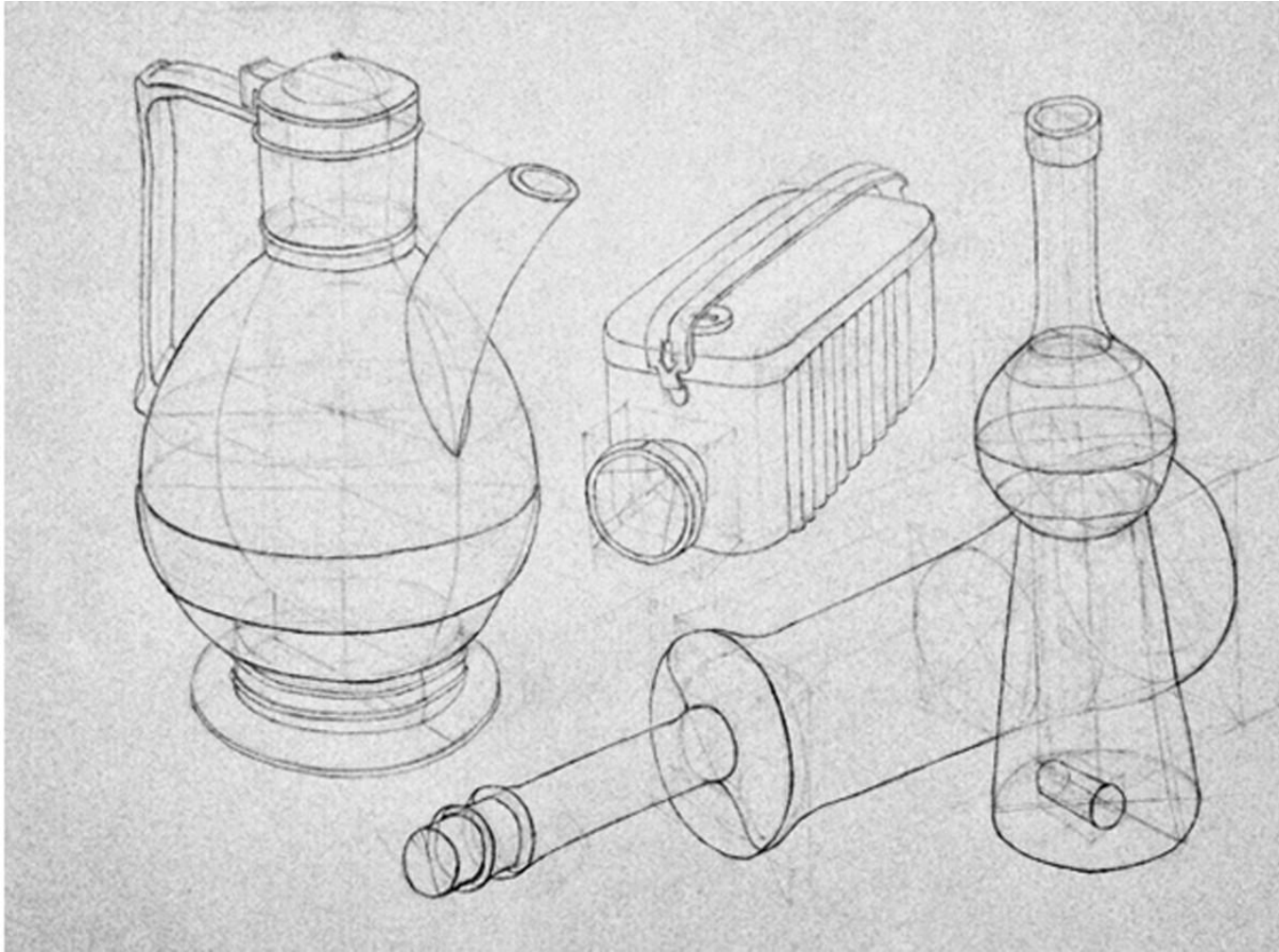




Слово «пропорция» в переводе с латыни обозначает «соотношение», «соразмерность».

Соразмерность частей образуют красоту формы

- Сравнивая предметы, окружающие нас, по величине, высоте, ширине, объему мы можем сказать, что одни из них длиннее, а другие короткие, высокие и низкие, широкие и узкие, большие и маленькие и т. д.
- Устанавливая соотношение между предметами или формами предмета мы выясняем их пропорциональные характеристики.



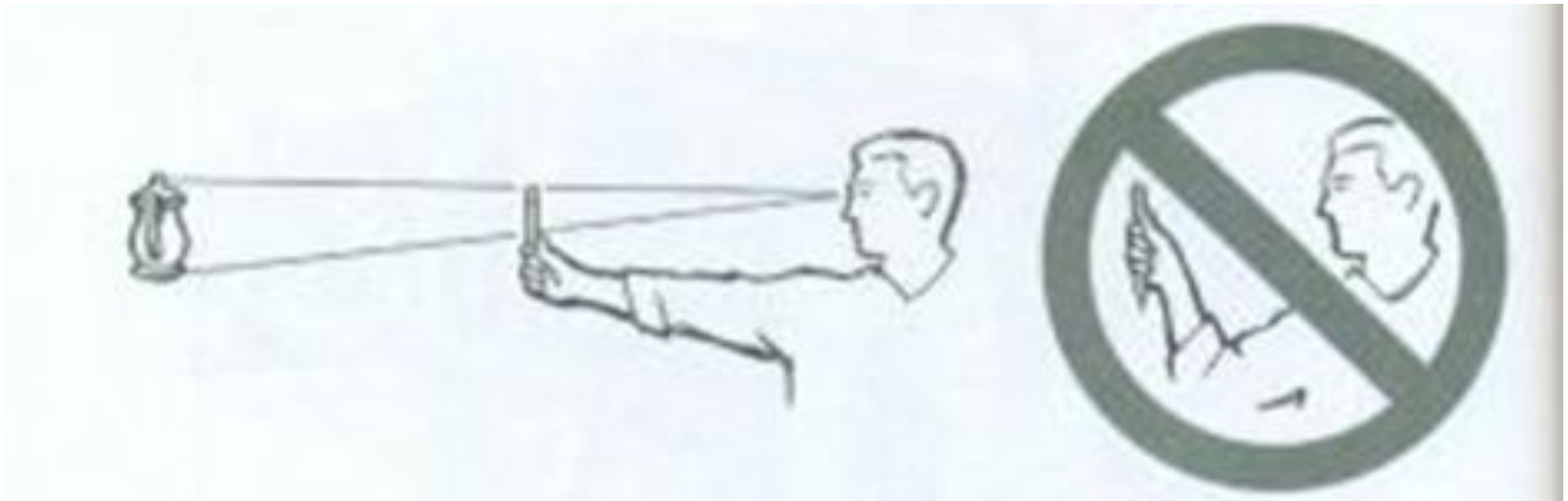
Для соблюдения пропорций вам необходимо убедиться, что ширина и высота объектов(частей объекта) на вашем рисунке пропорциональны размерам объектов (частей объекта), которые вы изображаете.

Известный метод определения пропорций, метод визирования.



Измерение высоты и ширины

Согнутая рука приводит к неточным измерениям.



Рисуя ,нужно помнить, что мы изображаем
предметы несколько меньшими их
натуральной величины, поэтому необходимо
придерживаться единого масштаба для
определения пропорций всех объектов
изображения, составляющих композицию.

Масштаб – это отношение размера изображения к размеру изображаемого объекта. Части изображаемого объекта пропорционально уменьшаются в размерах при изображении объекта.

