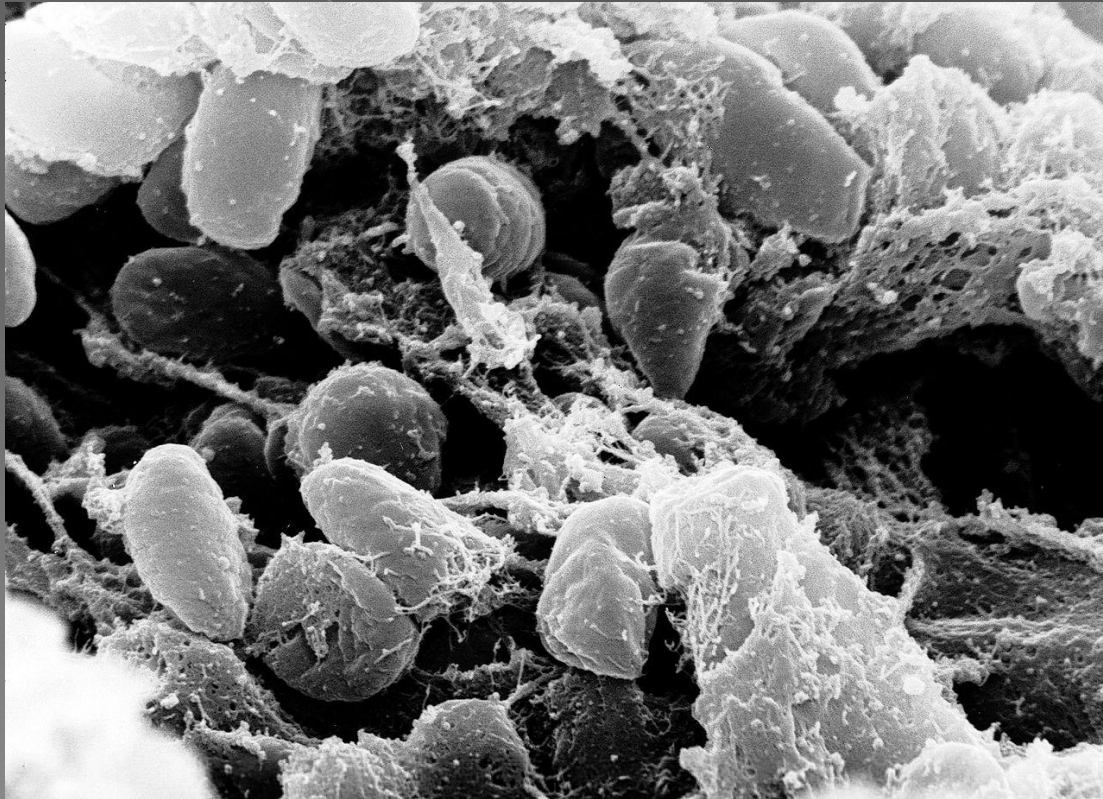


# Чумная палочка



# Что представляет из себя чумная палочка

- Она ничтожна по своим размерам, недвижима. Спор и капсул не образует. Хорошо растет в питательной среде при оптимальной температуре. Чумная палочка является внутриклеточным паразитом. Она содержит антиген, который защищает ее от действия лейкоцитов. Чумная палочка довольно устойчива к высушиванию, в сырых помещениях может по несколько месяцев сохранять жизнеспособность.



# История открытия



- Честь открытия возбудителя чумы принадлежит японскому ученому Китагато. Он открыл микроба во время эпидемии чумы в 1894 году. При исследовании мазков крови, лимфатических узлов и внутренних органов первого вскрытого умершего от чумы человека, Китагато обнаружил бактерии в виде коротких палочек. После ряда опытов Китагато сообщил, что выделенный им микроорганизм является специфическим возбудителем чумы.

# Причины заболевания, возбудители, симптомы

- Переносят чумную палочку в основном грызуны и зайцы, а также крысы, мыши и суслики. Переносчиком инфекции с крысы (или с другого грызуна) на человека является блоха. При укусе человека блоха выделяет в место укуса своего желудка, в котором находятся чумные палочки. Чумой могут заразиться и те люди, которые имеют дело с выделкой шкур, те, которые употребили в пищу зараженное мясо. Еще один путь для человека- воздушно- капельный. Также чуму переносят клещи и вши.
- У пациента повышается температура тела, начинается лихорадка, головная боль, озноб, разбитость, боль в мышцах, рвота, головокружение.



# Лечение

- Лечение чумы успешна только при том условии, что оно вовремя начато. С момента постановки предварительного диагноза вводятся сильные антибиотики и противовоспалительные препараты. Если диагноз подтвержден, то вводится сыворотка, однако она носит вред организму, поэтому оцениваются возможные риски.