



САМАРСКИЙ УНИВЕРСИТЕТ  
SAMARA UNIVERSITY

# «ГАЛОЦЕНТРЫ В КУЛЬТУРЕ ЗДОРОВЬЯ ЖИТЕЛЕЙ МЕГАПОЛИСА»

ВЫПУСКНАЯ КВАЛИФИКАЦИОННАЯ РАБОТА

Выполнила:  
студента гр. 5501- 510301Z  
И. Ю. Сорокина

Самара 29.06.2018



# Актуальность темы исследования

С одной стороны, урбанизация оказывает негативное влияние на здоровье населения мегаполисов.

С другой стороны, современный город представляет массу возможностей для развития культуры здоровья горожан. Появляется множество городских практик рекреации и оздоровления.





## Цель ,задачи исследования

**Цель исследования** - изучить рекреационно-оздоровительные технологии галоцентра, оказывающие воздействие на культуру здоровья в условиях мегаполиса.

Данная цель реализуется посредством решения следующих **задач**:

- 1) изучить основные подходы к сущности и структуре культуры здоровья;
- 2) рассмотреть понятие и формы рекреативно-оздоровительной деятельности;
- 3) описать инфраструктуру культуры здоровья в г.о. Самаре;
- 4) проанализировать результаты исследования посетителей соляной пещеры как субъектов культуры здоровья





**Объектом исследования** является культура здоровья жителей мегаполиса

**Предмет исследования** – деятельность городского галоцентра как элемента инфраструктуры культуры здоровья



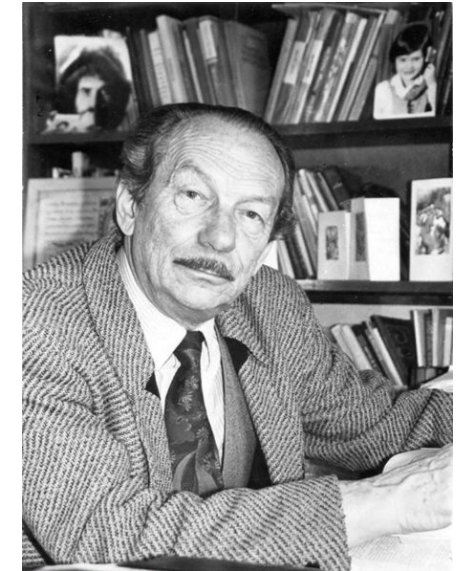


# Культурологический подход к культуре здоровья

Теоретическую и методологическую базу исследования составил **культурологический подход к культуре здоровья**, представленный в работах И.М. Быховской и Н.И. Резановой . В его основу положен системный подход к культуре М.С. Кагана



Ирина Марковна Быховская



Моисей Самойлович Каган

**Культура здоровья – это ценностно-регулятивная система практик, обеспечивающих сохранение здоровья общества и личности**





Эмпирическую базу составили результаты исследования, проведенного в соляной пещере «Чудо Соль».

Основным методом являлся анкетный опрос, который проводился в период с сентября 2017 года по март 2018 года. В ходе исследования было опрошено 198 человек (124 женщины и 74 мужчины), в возрасте от 18 до 85 лет.





## Задачи анкетирования

- 1) выявить предпочтения посетителей центра в проведении досуга;
- 2) изучить факторы, влияющие на формирование отношения к здоровью у посетителей;
- 3) охарактеризовать систему ценностных ориентиров посетителей соляной пещеры;
- 4) Определить степень влияния галоцентра на формирование новых взглядов на культуру здоровья.

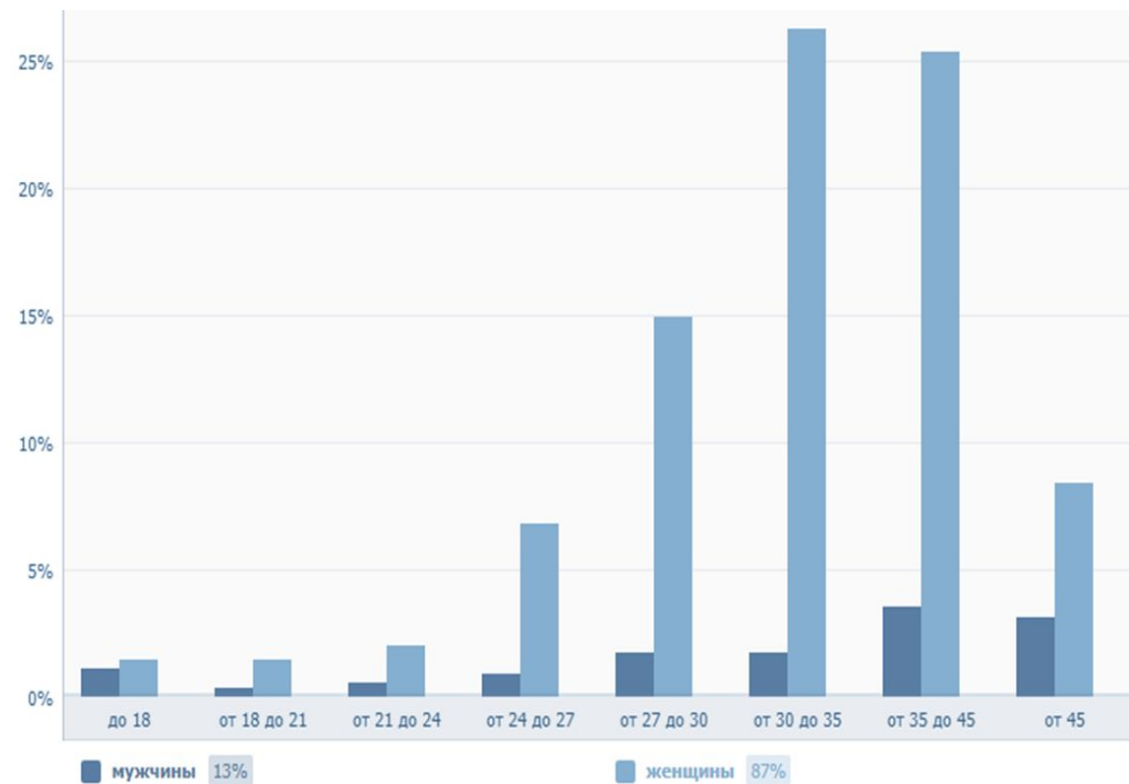


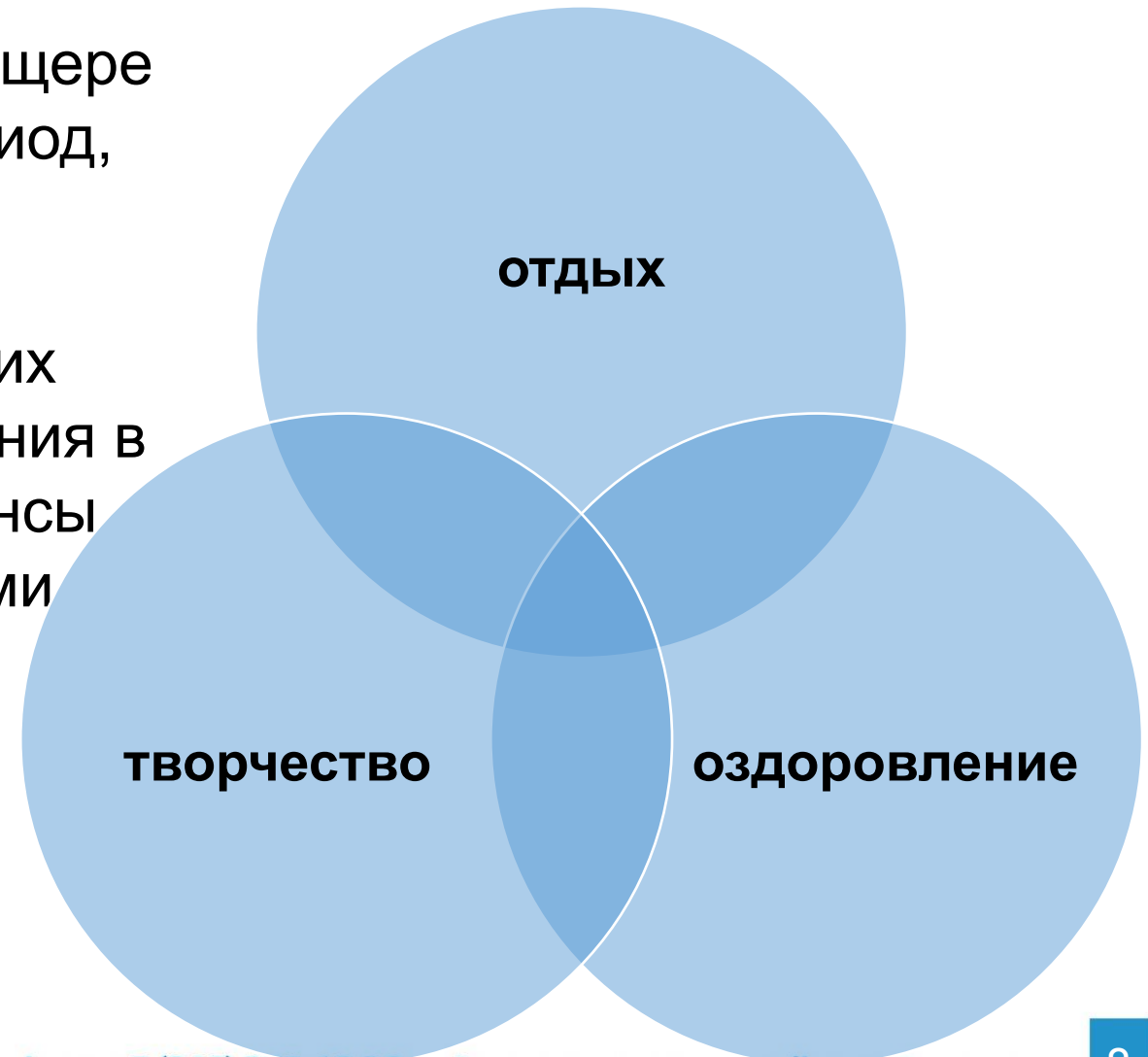
График посетителей м/ж



# Практики рекреации: сочетание досуга и оздоровления

Отдых и оздоровление в соляной пещере направлены на краткосрочный период, который для горожан является оптимальным.

Для привлечения посетителей и их приобщения к практикам оздоровления в соляной пещере «Чудо Соль» сеансы галотерапии сочетаются с другими видами деятельности







# Рекреативно-досуговые технологии

## Сказкотерапия для детей с психологом



## Занятия дыхательной гимнастикой по системе Стрельниковой







## Мастер-класс по изготовлению кукол-оберегов





## Способы воздействия на культуру здоровья горожан

- а) формирование рекреационных потребностей и ценностей личности в сфере здоровья и здорового образа жизни (сферы реализации - информационная поддержка деятельности галоцентра);
- б) технологии стимулирования рекреационной активности личности (сферы реализации - социально-культурный менеджмент, маркетинг услуг галоцентра);
- в) технологии организации рекреативно-оздоровительной деятельности (сферы реализации - культурно-творческая, физкультурно-оздоровительная и социально-педагогическая деятельность).





Данные, полученные в исследовании, позволяют сделать вывод о необходимости разнообразных рекреативно-оздоровительных практик в современных мегаполисах. Горожанам с их ускоренным ритмом жизни крайне важен краткосрочный отдых, где без отрыва от производства, семьи и привычного образа жизни они могли бы не только восстановить силы, но и приобрести новые знания и умения





**САМАРСКИЙ** УНИВЕРСИТЕТ  
SAMARA UNIVERSITY

**БЛАГОДАРЮ  
ЗА ВНИМАНИЕ**