

Єдина платформа великих даних для громад

Економічний профайл громад та місцевий Бізнес



Економіка



Активи



Податки



Бюджет



ЕКОНОМІЧНИЙ ПРОФАЙЛ ГРОМАДИ

Єдина система даних та аналітики на платформі **Vkursi.Pro**

100+ офіційних джерел даних, актуалізуються автоматично

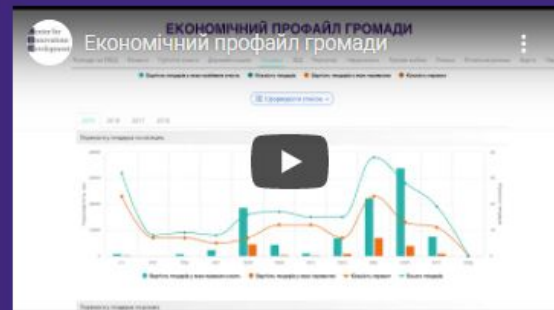
Ви ще гадаєте, **яка спеціалізація Вашої громади?**

Де “ключ” до **розвитку місцевої економіки та**

доходів бюджету? Дивіться консолідовані та

індивідуальні дані підприємств й ФОП, які

працюють на вашій території за останні роки.





Для кого?

- **Голів громад та заступників**
- **Економічних, інвестиційних та фінансових відділів**
- **Юристів, бухгалтерів, відділу кадрів**
- **Агенцій/Інститутів розвитку міст та громад**

Економічний профайл громади

ДІЗНАЙТЕСЯ ПРО:

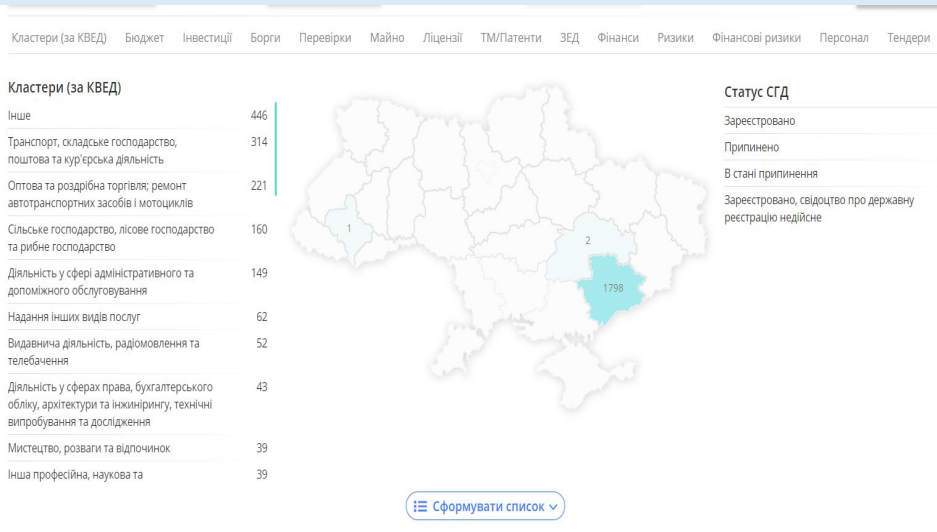
- реальну кількість підприємств та ФОП
- дані про їх ділову активність, види діяльності, експорт-імпорт, участь у тендерах
- фінансові показники, кредитні та інші ризик-показники (для ваших тендерних комітетів)
- юридичний стан (суди, санкції, провадження, ліцензії)
- рухоме та нерухоме майно, патенти, персонал підприємств
- власників, директорів, зв'язки
- статус суб'єктів господарювання в режимі реального часу

ЩО ДАЛІ?

- співставте дані Економічного профайлу з іншою аналітикою по громаді
- проаналізуйте сусідів
- сформуйте базу контактів та налагодьте регулярну комунікацію з підприємцями
- щоденно покращуйте бізнес-клімат, розвивайте МСБ та конкурентоспроможні кластери
- рекламуюте історії успіху та інвестиційні можливості
- моніторте дані про активи громади від рейдерських посягань
- моніторте результати через дані Економічного профайлу та доходи Бюджету



СТРУКТУРА ДАНИХ ЕКОНОМІЧНОГО ПРОФАЙЛУ ГРОМАДИ



Кластери (за КВЕД)

Бюджет

Інвестиції

Майно

Ліцензії

ТМ/Патенти

ЗЕД

Фінанси

Ризики

Фінансові ризики

Персонал

Тендери

Публічні кошти

Державні кошти

Суди

Борги

Перевірки

Майно

Ліцензії

Наповнення ЄСД даними

приклад - **Економічного профайл Громади**
~100 офіційних джерел, які автоматично актуалізуються



Краматорськ
29 375 СГД

19,5 млн грн
борг СГД до
місцевого бюджету

13 535 об'єктів
нерухомого майна
(у т.ч. комунального)



Слов'янськ
20 649 СГД

22,3 млн грн
борг СГД до
місцевого бюджету

4 630 об'єктів
нерухомого майна
(у т.ч. комунального)



Кластери (за КВЕД) | Борги | Перевірки | Майно | Ліцензії | ТМ/Патенти | ЗЕД | Фінанси | Ризики | Фінансові ризики | Персонал | Тендери | Публічні кошти | Держ >

Кластери (за КВЕД)

Оптова та роздрібна торгівля; ремонт автотранспортних засобів і мотоциклів	8529
Транспорт, складське господарство, поштова та кур'єрська діяльність	6613
Інше	4220
Надання інших видів послуг	1630
Комп'ютерне програмування та надання інших інформаційних послуг	967
Інша професійна, наукова та технічна діяльність	930
Мистецтво, розваги та відпочинок	925
Тимчасове розміщення й організація харчування	675
Діяльність у сферах права, бухгалтерського обліку, архітектури та інженерних послуг	558



Статус СГД

Припинено	16889
Зареєстровано	9711
Зареєстровано, свідоцтво про державну реєстрацію недійсне	2187
В стані припинення	583
Порушено справу про банкрутство	5



Кластери (за КВЕД) | Борги | Перевірки | Майно | Ліцензії | ТМ/Патенти | ЗЕД | Фінанси | Ризики | Фінансові ризики | Персонал | Тендери | Публічні кошти | Держ >

Кластери (за КВЕД)

Оптова та роздрібна торгівля; ремонт автотранспортних засобів і мотоциклів	6071
Транспорт, складське господарство, поштова та кур'єрська діяльність	4840
Інше	1569
Надання інших видів послуг	1102
Мистецтво, розваги та відпочинок	753
Виробництво гумових і пластмасових виробів, іншої неметалевої мінеральної продукції	669
Тимчасове розміщення й організація харчування	567
Інша професійна, наукова та технічна діяльність	549



Статус СГД

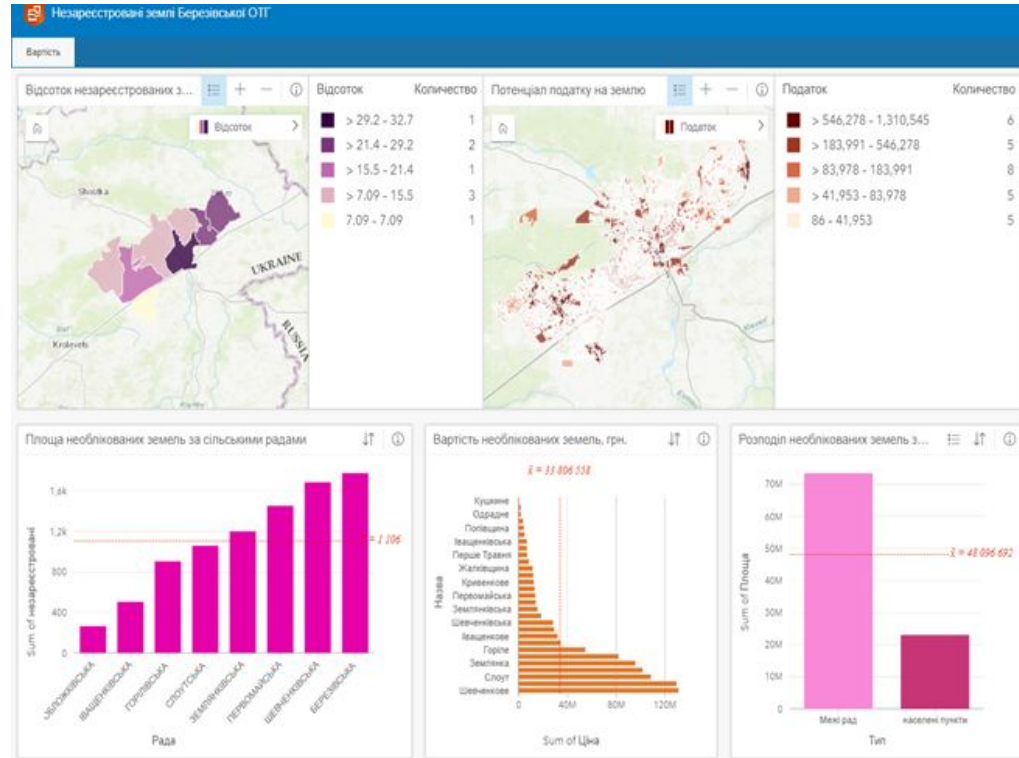
Припинено	11792
Зареєстровано	7612
Зареєстровано, свідоцтво про державну реєстрацію недійсне	975
В стані припинення	266
Порушено справу про банкрутство	4

Приклад: Аналітика земельного банку

ГІС-аналітика земельних активів пілотних 10 громад

Середні показники:

- **22%** – незареєстрованих земель
- **200+** млн грн – вартість необлікованих земель (до введення ринку)
- на **10-20%** більше необлікованих земель у порівнянні з даними ДЗК
- Потенційних **ДОДАТКОВИХ надходжень/рік** від податку на землю:
 - **10+** млн грн/рік



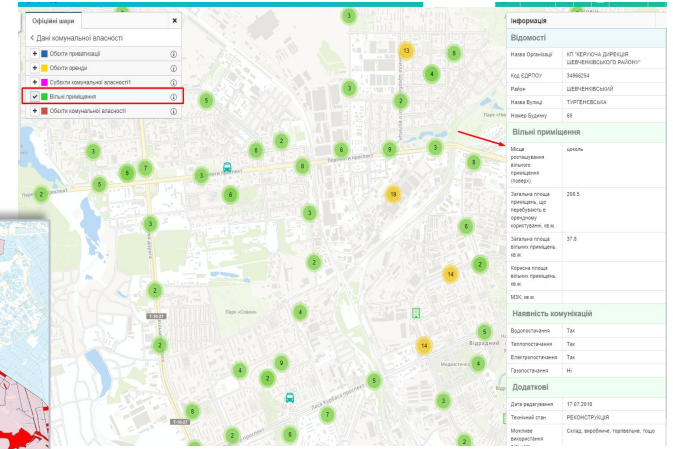
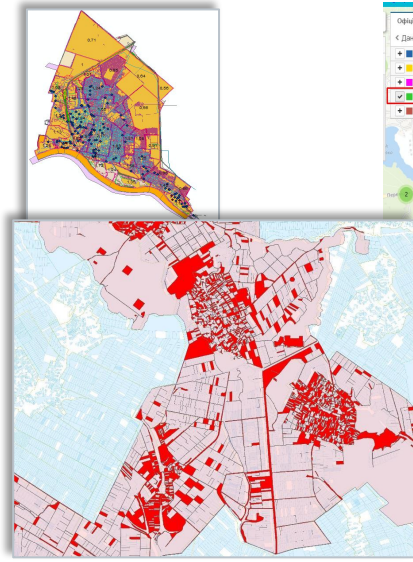
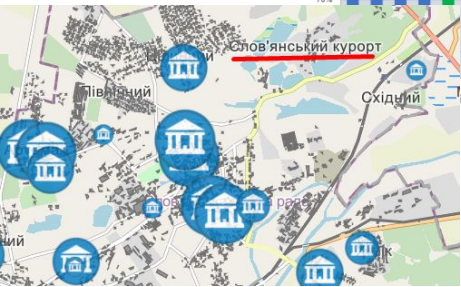
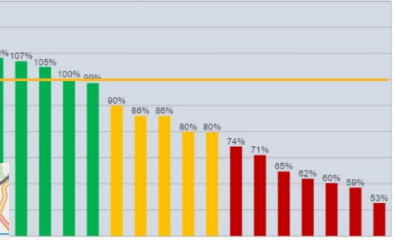
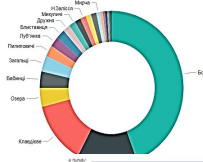
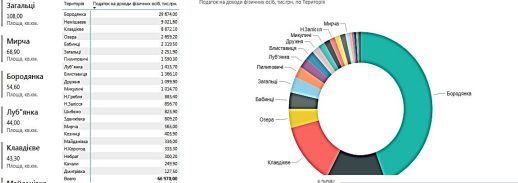
Приклад: Аналітика для розвитку доходів бюджетів

Аналіз та моделювання бюджету громади (Стратегування, ПЦМ на основі даних -% неефективних видатків, +”мирна” оптимізація соц.мереж/освіти...)

Аналіз податків на землю, нерухомість (30+% доходів)

Аналіз управління комунальним майном, договорів (збільшення ефективності, доходів бюджету до 2х раз)

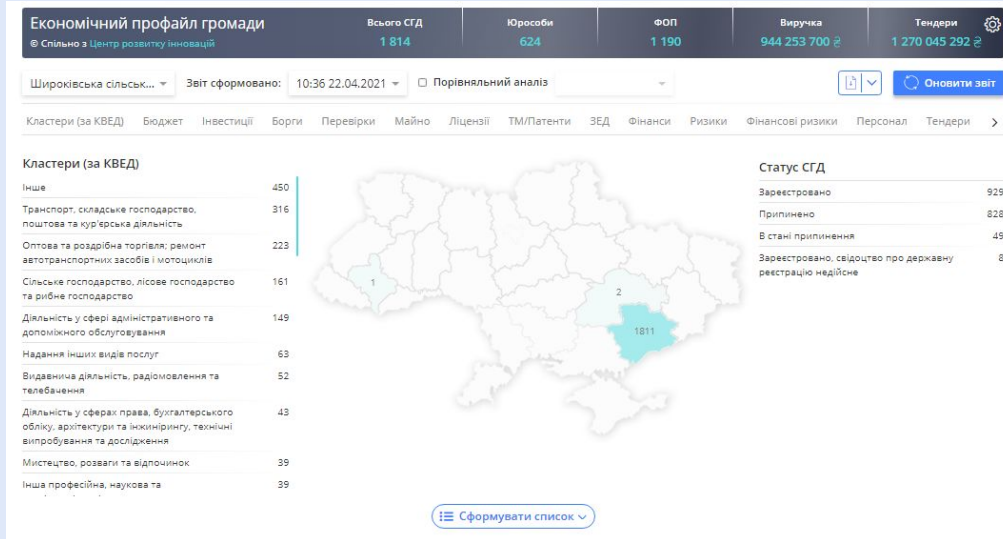
Перелік муніп. # Сторінка Фінансування Свієтля Висвітленість Групи Категорія





Успішні кейси громад, які використовують Економічний профайл

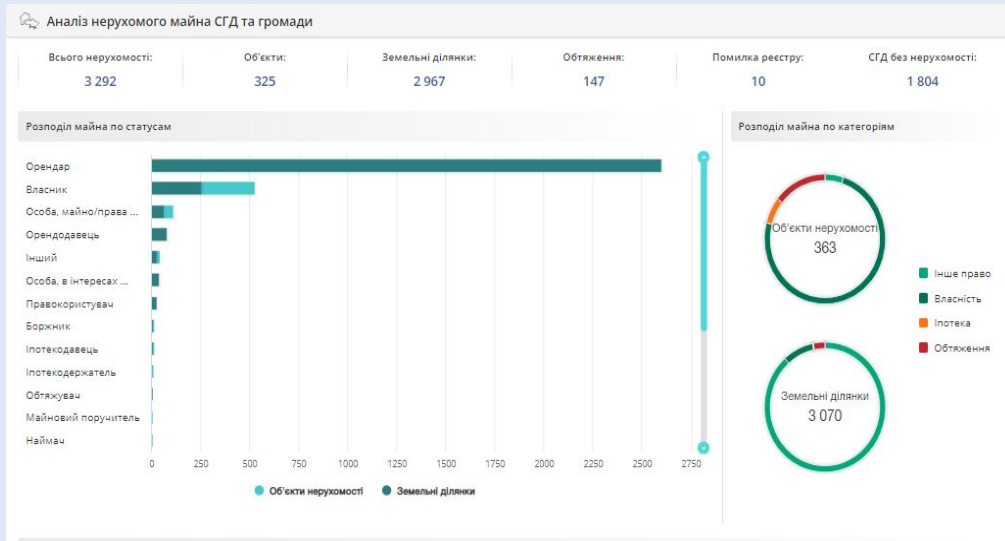
- Розроблено Стратегічний план стійкого розвитку оздоровчо-рекреаційної зони на території громади;
- Контроль реальної кількості суб'єктів господарської діяльності та аналіз розвитку бізнесу по видам діяльності;
- Розроблено плани покращення бізнес-клімату, розвитку МСБ, конкурентоспроможних кластерів, програм розвитку, економічної й інвестиційної стратегії громади та ін.





Успішні кейси громад, які використовують Економічний профайл

- Створено індустріальний парку, написаний проект з використання даних профайлу;
- Створено реєстр комунального майна на основі даних економічного профайлу;
- Виявлено найбільшого експортера на території однієї з громад, завдяки аналізу даних зовнішньоекономічної діяльності.





Успішні кейси громад, які використовують Економічний профайл

- Покращено фінансовий стан громади завдяки своєчасному контролю виникнення податкового боргу перед місцевим бюджетом;
- Налагоджена комунікація з місцевим бізнесом та збільшена відкритість громад;
- Подаються звіти на сесії в РАДУ.

Аналіз платників та платежів до бюджету

2020 | 2019

Кількість платників:	370	Заплановані платежі:	2 120 213 000.00 грн	Отримані кошти:	2 320 654 000.00 грн	Кількість платежів:	32 432	% виконання:	101.11%
----------------------	-----	----------------------	----------------------	-----------------	----------------------	---------------------	--------	--------------	---------

Платники податків | Оберіть податок: Всі податки

№	Назва/ПІБ платника	Пошук	↑↓ Платежів	↑↓ Отримані кошти, грн	↑↓ Аналогічний період 2018, грн	↑↓ Різниця
01	ТОВ "ТАРАС ШЕВЧЕНКО" Код ЄДРПОУ: 32988103		21 213	25 321 452 321.49	21 321 452 321.49	↑ 2.15%
02	ТОВ "ФРАНКО" Код ЄДРПОУ: 32988103		5 213	1 401 452 321.49	1 321 452 321.49	↑ 1.41%
03	ШЕВЧЕНКО ТАРАС ГРИГОРОВИЧ		2 213	19 452 321.49	21 452 321.49	↓ 2.12%
04	ТОВ "ШЕВЧЕНКО1" Код ЄДРПОУ: 32988103		813	1 852 321.49	1 452 321.49	↑ 12.00%
05	ТОВ "ФРАНКО 24/7" Код ЄДРПОУ: 32988103		431	482 321.49	452 321.49	↑ 1.00%
Всього:			26 213	26 401 452 321.49	26 321 452 321.49	↑ 1.41%

[Завантажити .xls](#)

№	Територіальна одиниця	↑↓ Платників	↑↓ Платежів	↑↓ Отримані кошти, грн	↑↓ Аналогічний період 2018, грн	↑↓ Різниця
01	> Дунавецька міська рада	116	213	321 452 321.49	301 452 321.49	↑ 7.11%
02	> Гірчичинська сільська рада	210	310	254 432 321.49	245 432 321.49	↑ 2.72%
03	> Дем'янівська сільська рада	224	424	150 332 321.43	152 332 321.49	↓ 1.03%