

Преодоление речевых
нарушений у учащихся
начальных классов в системе
сотрудничества
семьи и школы

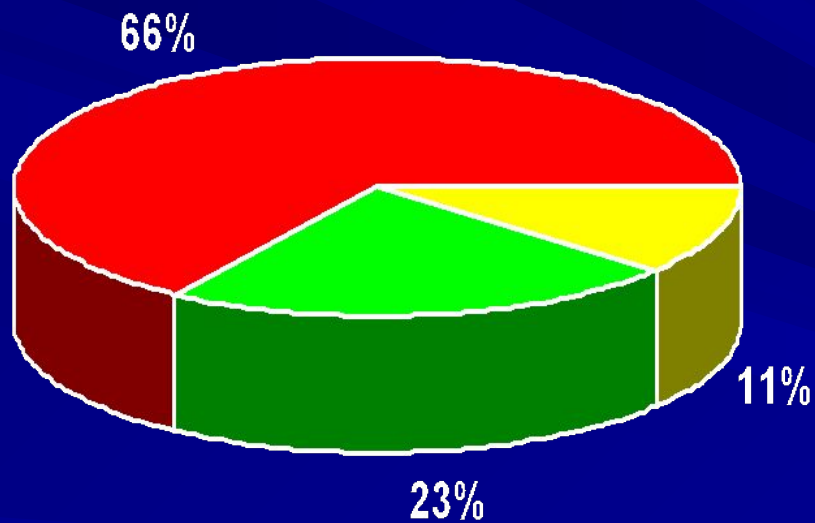


**Муниципальное специальное (коррекционное)
образовательное учреждение для
обучающихся и воспитанников с
ограниченными возможностями здоровья**



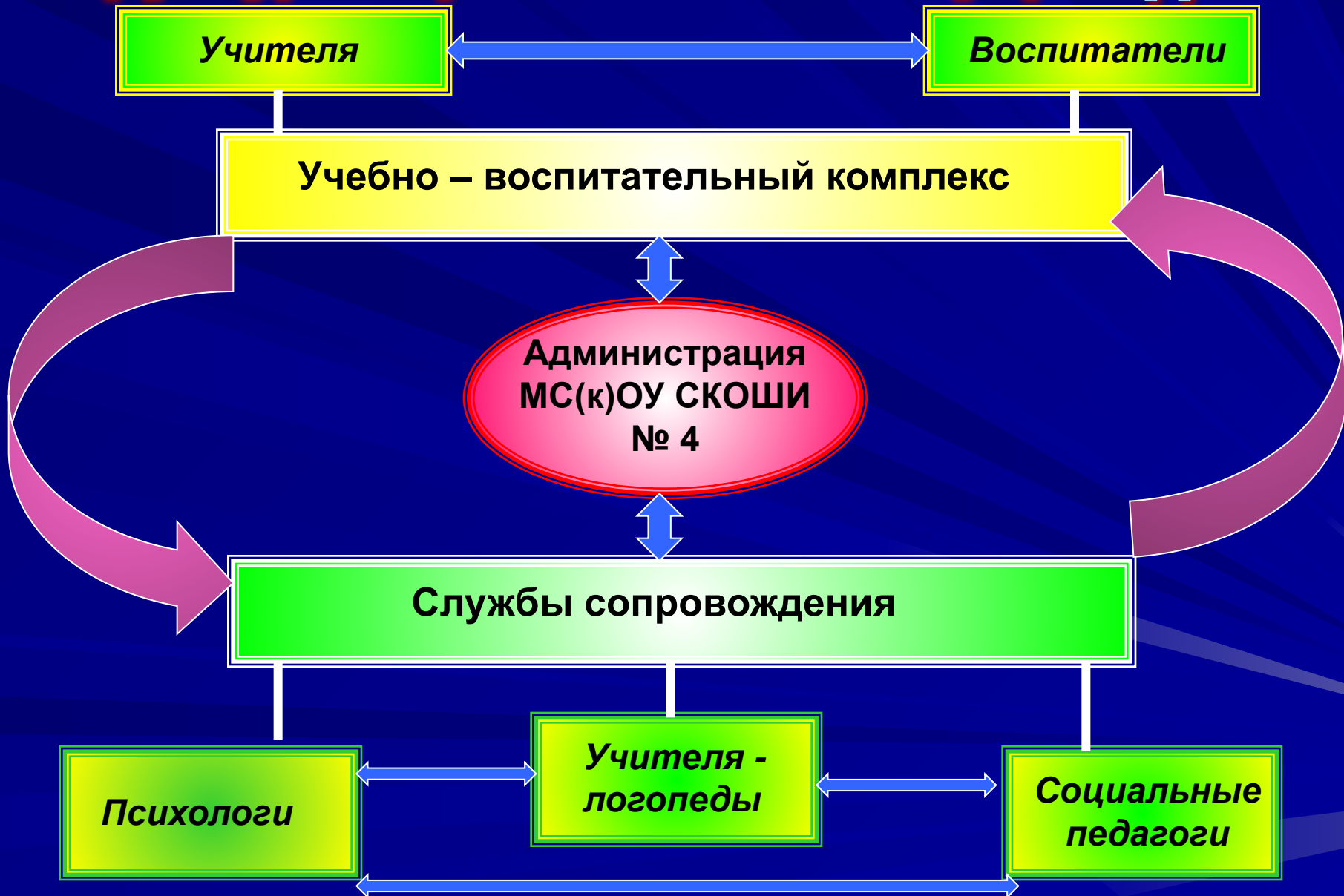
**«Специальная (коррекционная)
общеобразовательная школа – интернат № 4»**

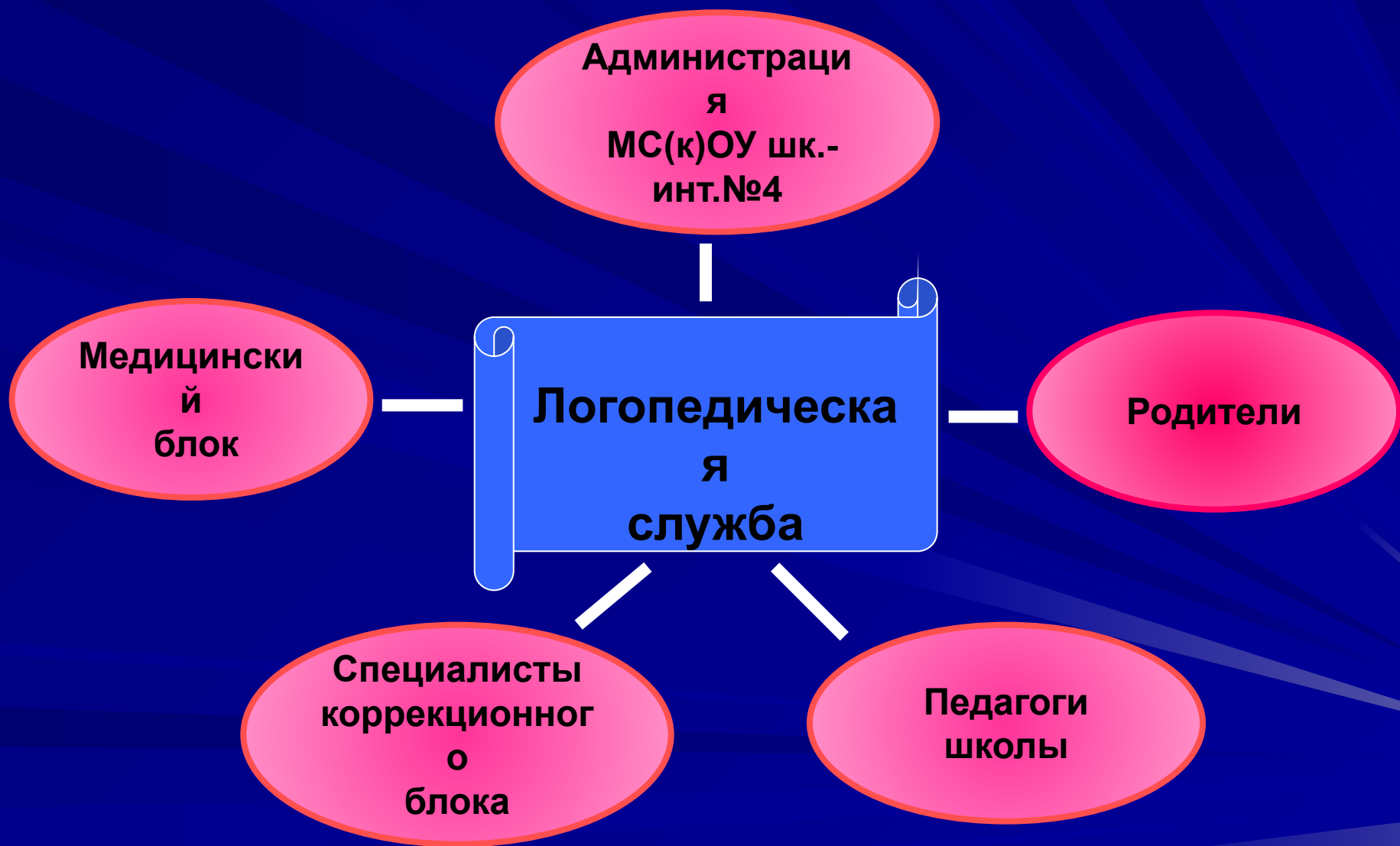
Контингент учащихся



- Обучаются по программе VIII вида
- Обучаются по программе VII вида
- Обучаются по программе II вида

Структура образовательного учреждения

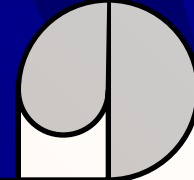




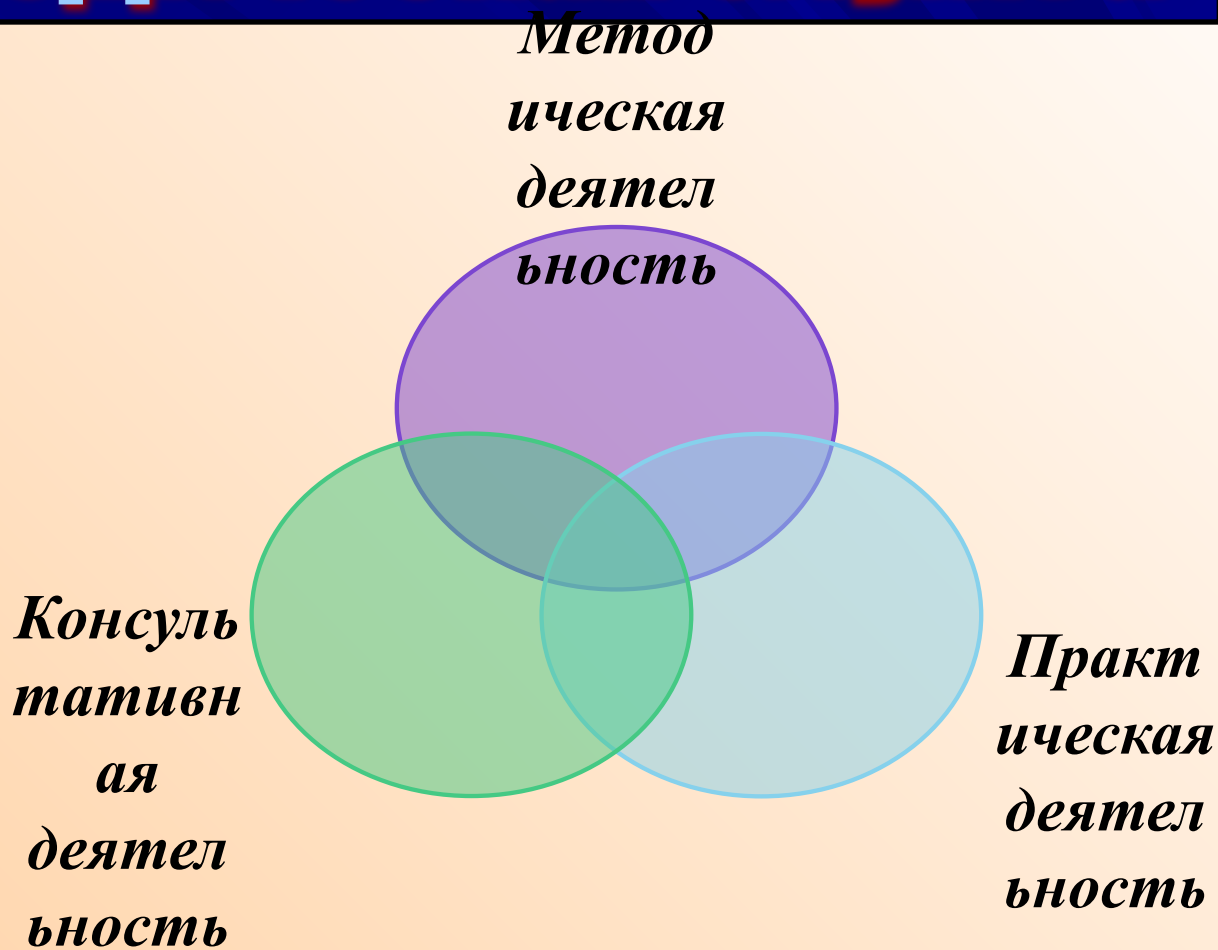
Цель логопедической службы

**Преодоление речевых
нарушений у учащихся в
системе сотрудничества
семьи и школы**

Логопедическая служба



Направления работы



Методическая деятельность

Цель – создание теоретического (научно обоснованного) фундамента для осуществления практической деятельности по коррекции речевых нарушений

- Образование и самообразование (повышение квалификации, изучение принципов, методов, приемов и средств диагностики и коррекции речевых нарушений);
- Участие учителя-логопеда в школьных и городских методических мероприятиях (педагогических советах, совещаниях, заседаниях МО и т.д.);
- Взаимодействие учителя-логопеда с педагогами школы, специалистами коррекционного блока для координации коррекционно-педагогической деятельности;
- Взаимодействие учителя-логопеда с врачами-специалистами с целью уточнения причины речевых нарушений, сопутствующих заболеваний.

КОНСУЛЬТАТИВНАЯ ДЕЯТЕЛЬНОСТЬ

Цель – обеспечение комплексного подхода при организации коррекционной работы по преодолению речевых нарушений (расширение интегративных связей, объединение усилий учителей-логопедов, педагогов и родителей)

- Взаимодействие с родителями (индивидуальные и коллективные формы консультаций по вопросам преодоления речевых нарушений у детей);
- Взаимодействие с педагогическим коллективом образовательного учреждения (индивидуальные и коллективные формы взаимодействия по вопросам коррекционного сопровождения образовательного процесса)

Практическая деятельность

Цель – коррекция речевых нарушений

- Дифференциальная диагностика речевых нарушений, планирование коррекционной работы с учетом структуры речевого дефекта, индивидуальных, возрастных особенностей детей, требований программы;
- Проведение подгрупповых и индивидуальных занятий по преодолению речевых нарушений;
- Ведение логопедической документации;
- Участие в школьных психолого-медико-педагогических консилиумах

Предполагаемый результат деятельности логопеда

Овладение учащимися
речью как видом
общения и средством
познания

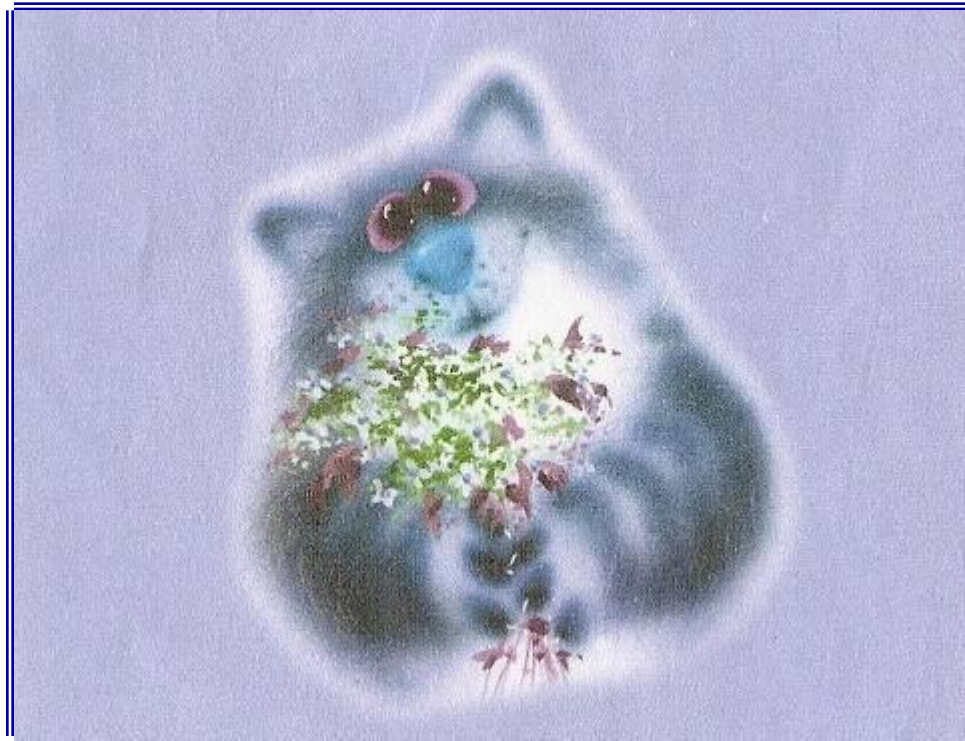
КИТЦ

коррекционно -

игровая

технология

сотрудничества



КИТЦ

Цель – коррекция речевых нарушений посредством активизации познавательной деятельности учащихся в игровых ситуациях



Формы работы с родителями

- Периодические очные консультации;
- Присутствие на логопедических занятиях;
- Консультации по телефону;
- Обратная связь через тетрадь ученика;
- Записи в дневнике;
- Заполнение специальных анкет;.

и т.д.





