

*Пятигорский медико-фармацевтический институт – филиал государственного бюджетного образовательного учреждения высшего профессионального образования «Волгоградский Государственный Медицинский Университет»*



# **ОСОБЕННОСТИ КЛИНОВИДНОЙ ДЕГИДРАТАЦИИ У ЛИЦ С САНИРОВАННОЙ РОТОВОЙ ПОЛОСТЬЮ**

*Э.Г. Ишханян, К.Э. Газарян, М.А. Сучкова*

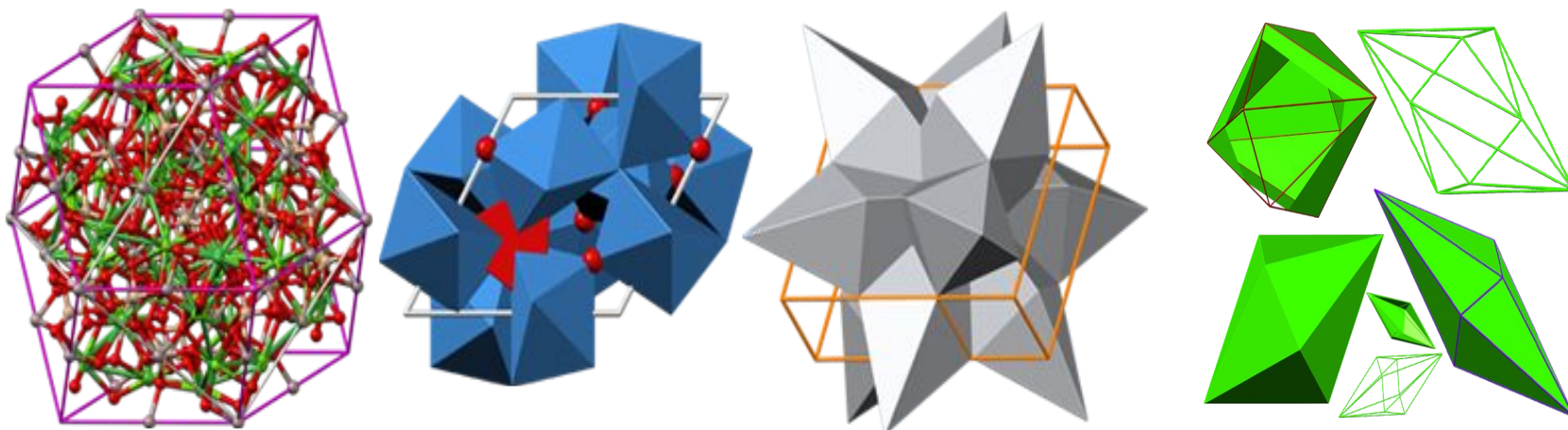
Студентки 1 курса, стоматологического факультета

106 группы

Научный руководитель к.м.н., **Полякова Л.В.**

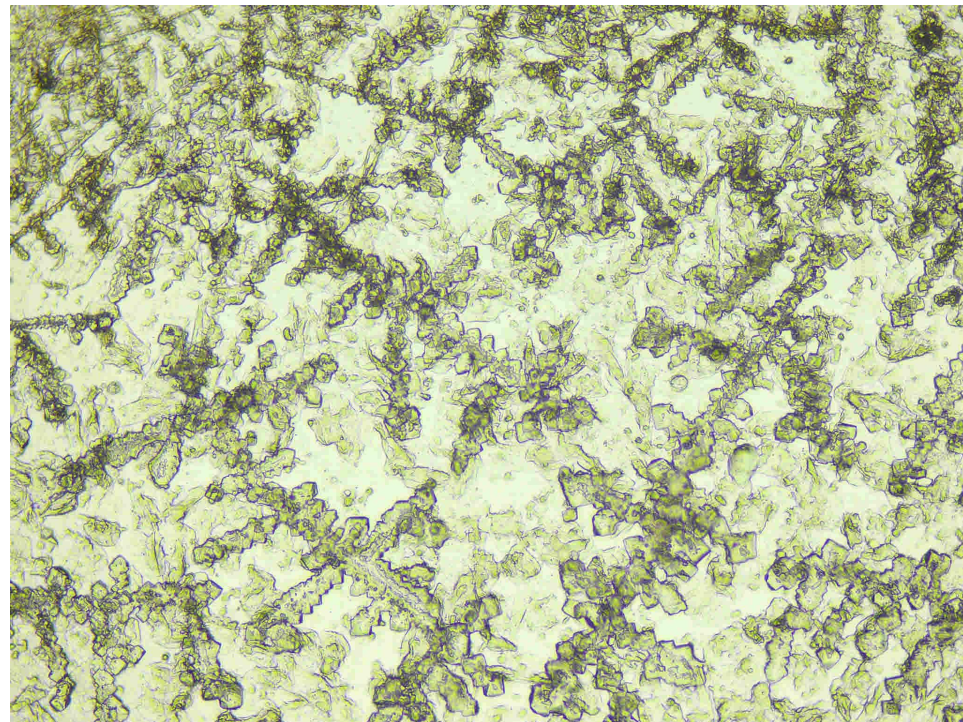
# Что такое кристаллография?

**Кристаллография** (от греч. *hrystallos* - кристаллы и *grapho* — пишу, описываю) - наука об атомно-молекулярном строении, симметрии, физических свойствах, образовании и росте кристаллов, а также их связи с окружающей средой.



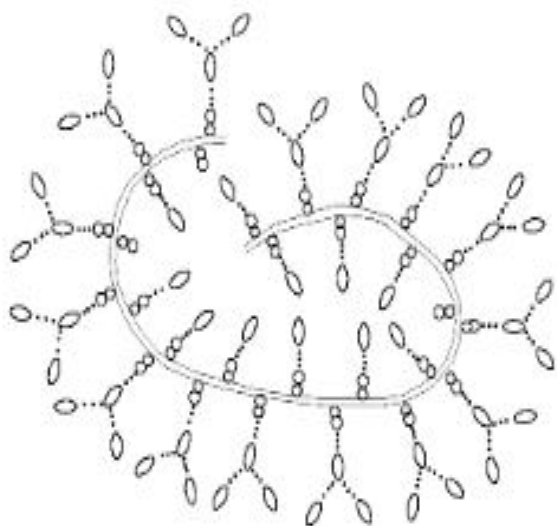


**Профессор  
Леус Петр Андреевич  
Д.М.Н**



**Кристаллическая  
решетка ротовой  
жидкости**

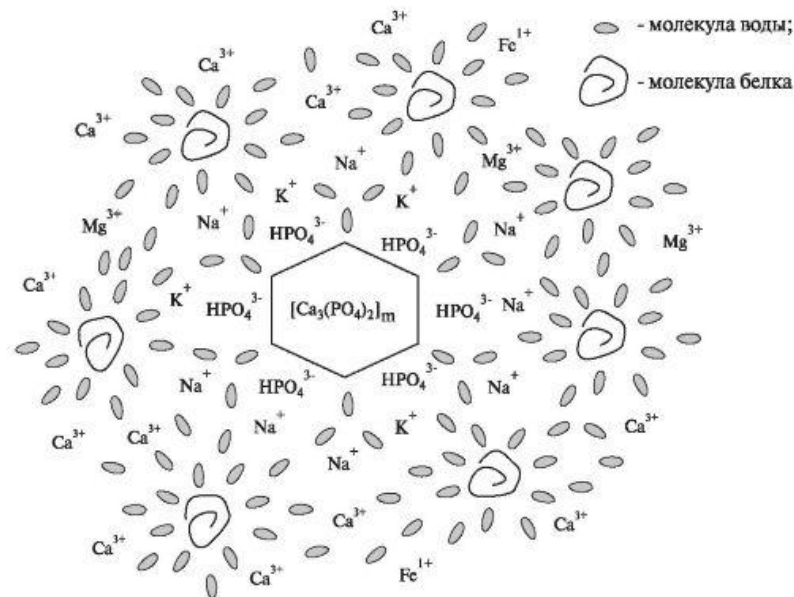
# Структура муцина



Условные обозначения:

- N - ацетилглюкозамин
- сialовая кислота
- молекула воды
- водородные связи

# Структура мицеллы



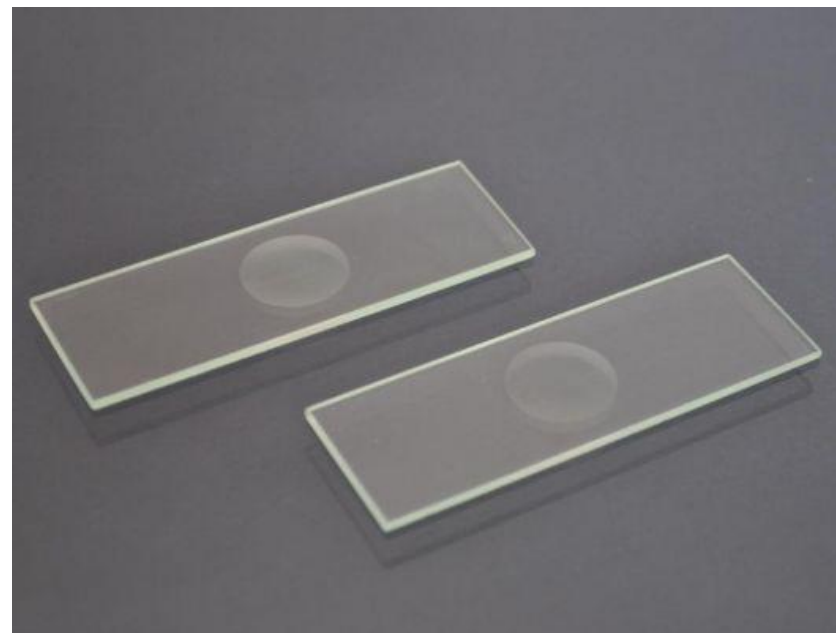
# Состав ротовой жидкости

Компоненты слюны	Единицы измерения
Вода	97-99%
Сухой остаток	1,0-3,0%
Органические вещества	1%
Осадок	70 мг/л
Секреция	0,4 мл/мин
Хлориды	2,5-3,0 мг/л
Ионы кальция	40-50 мг/л
Фосфаты	190-200 мг/л
Фтор	0,06-1,8 мг/л
Остаточный азот	100-200 мг/л
pH	6,4-7,3

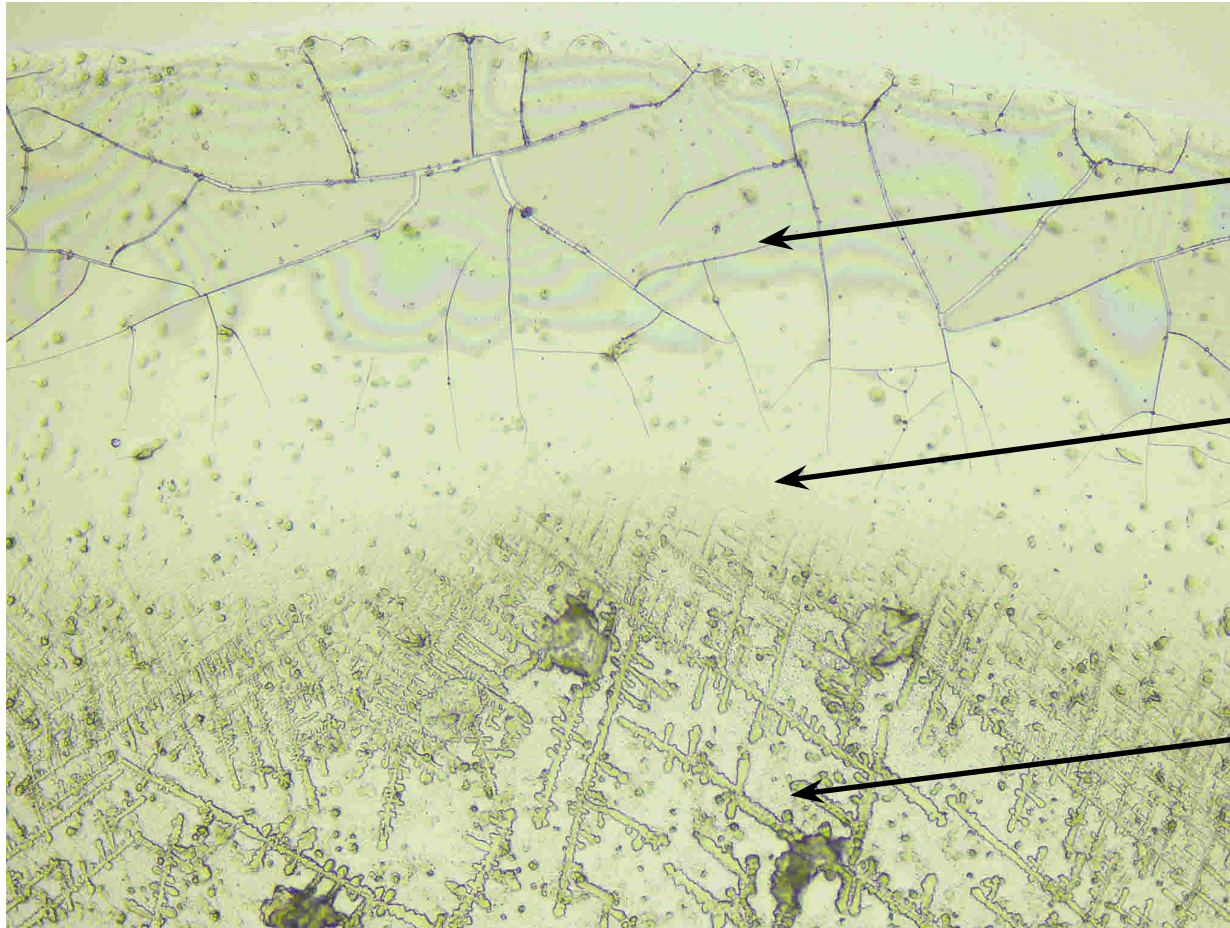
**Целью** настоящего исследования является изучение особенностей клиновидной дегидратации у лиц с условно санированной ротовой полостью.

# Материал и методы исследования

Ротовую жидкость собирали в стерильные пробирки у 18 лиц в возрасте от 18 до 25 лет обоего пола с санированной ротовой полостью с последующим проведением клиновидной дегидратации по стандартной методике в течение 24 ч при комнатной температуре.



# Фа́ция ротовой жидкости



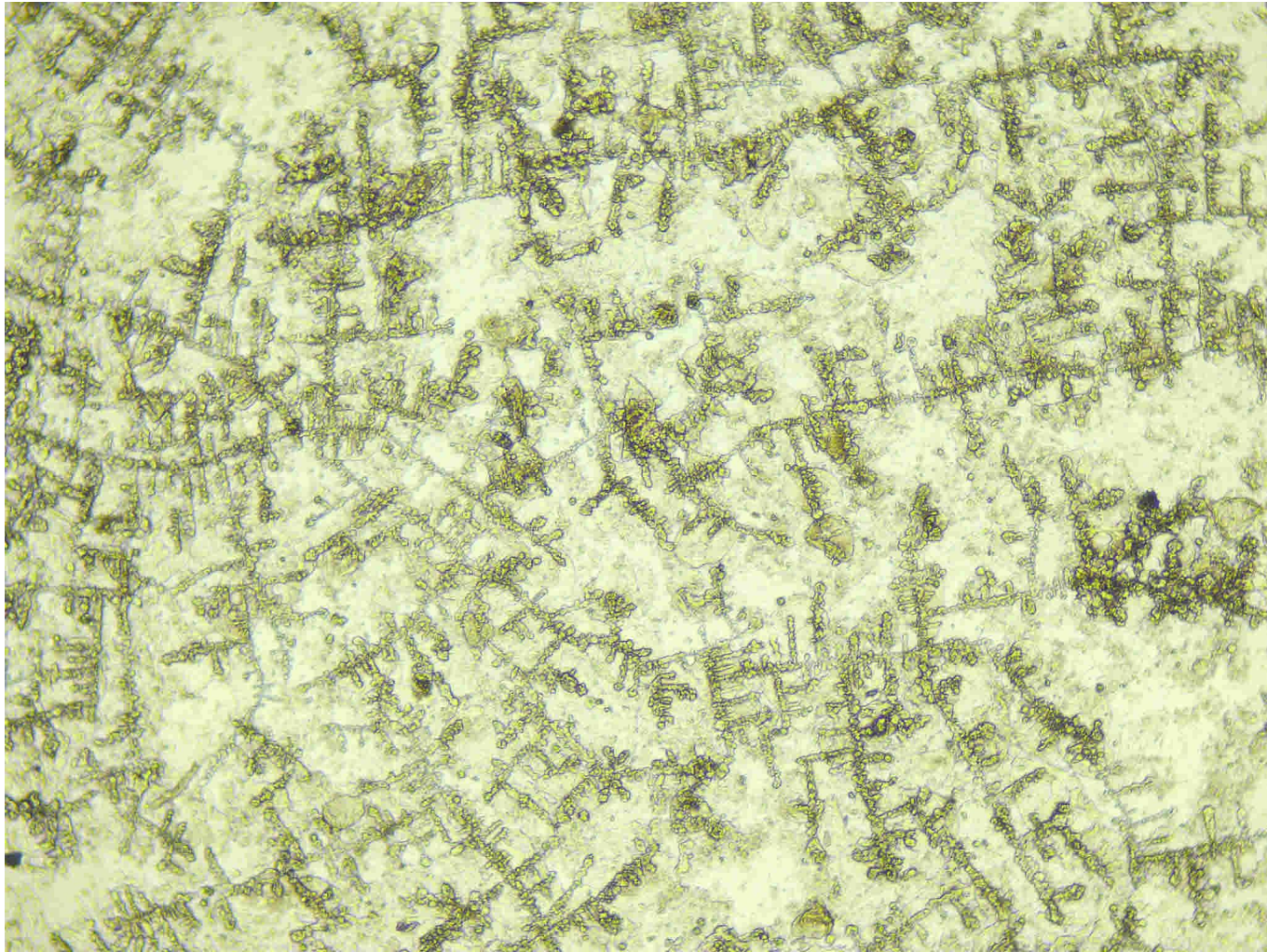
Краевая зона

Промежуточная зона

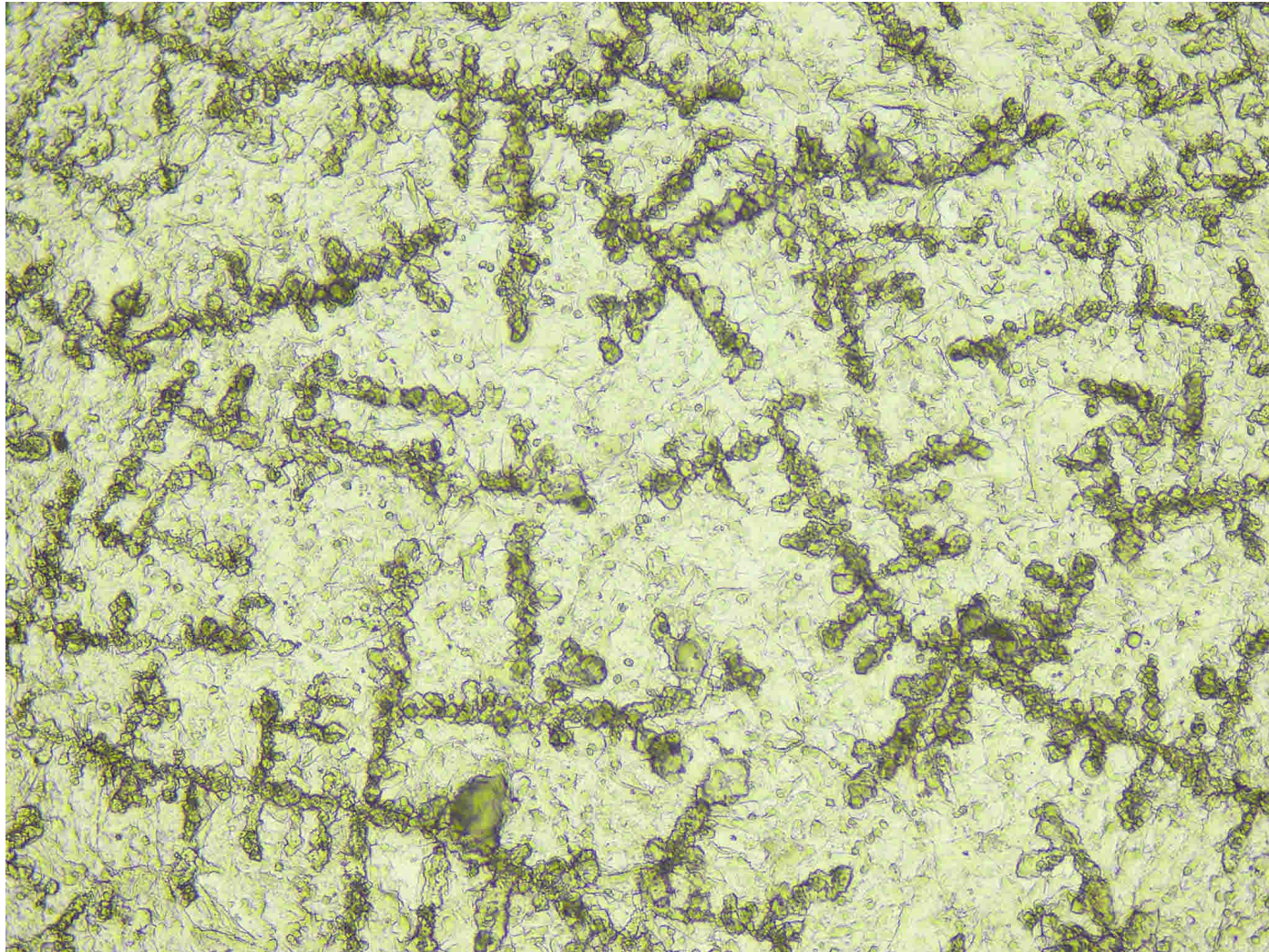
Центральная зона



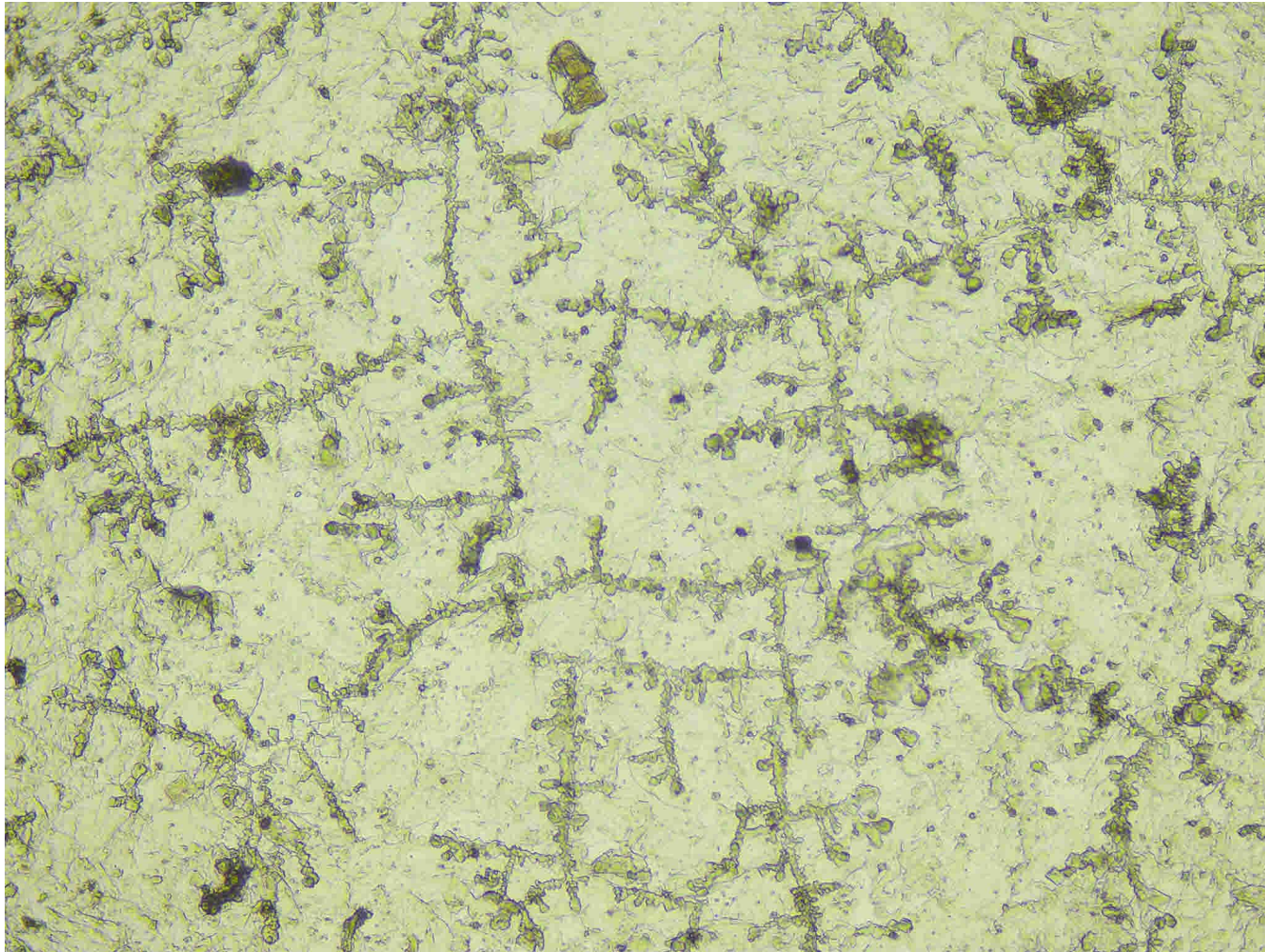
# 1 Тип микрорекристаллизации



## 2 Тип микрорекристаллизации

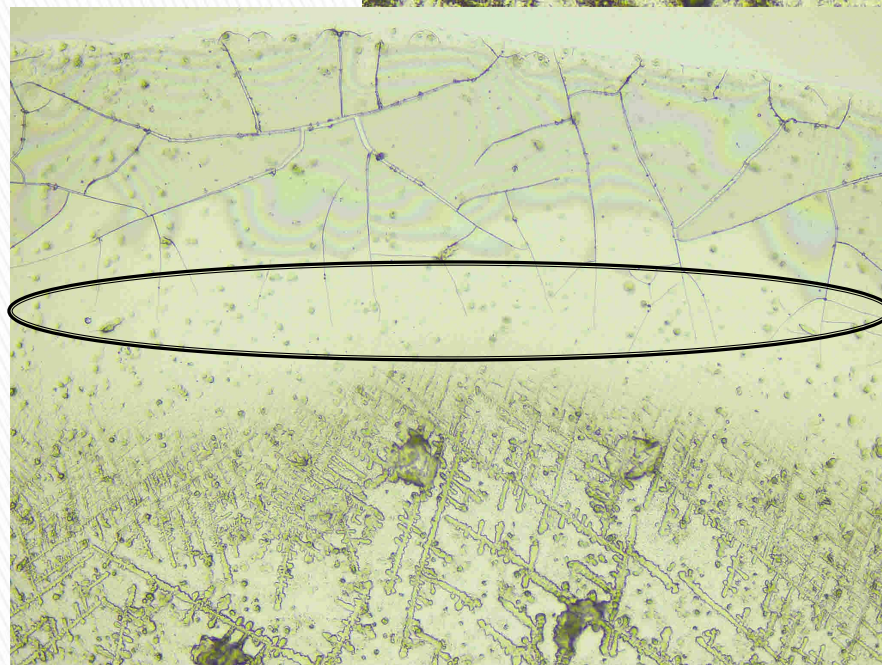
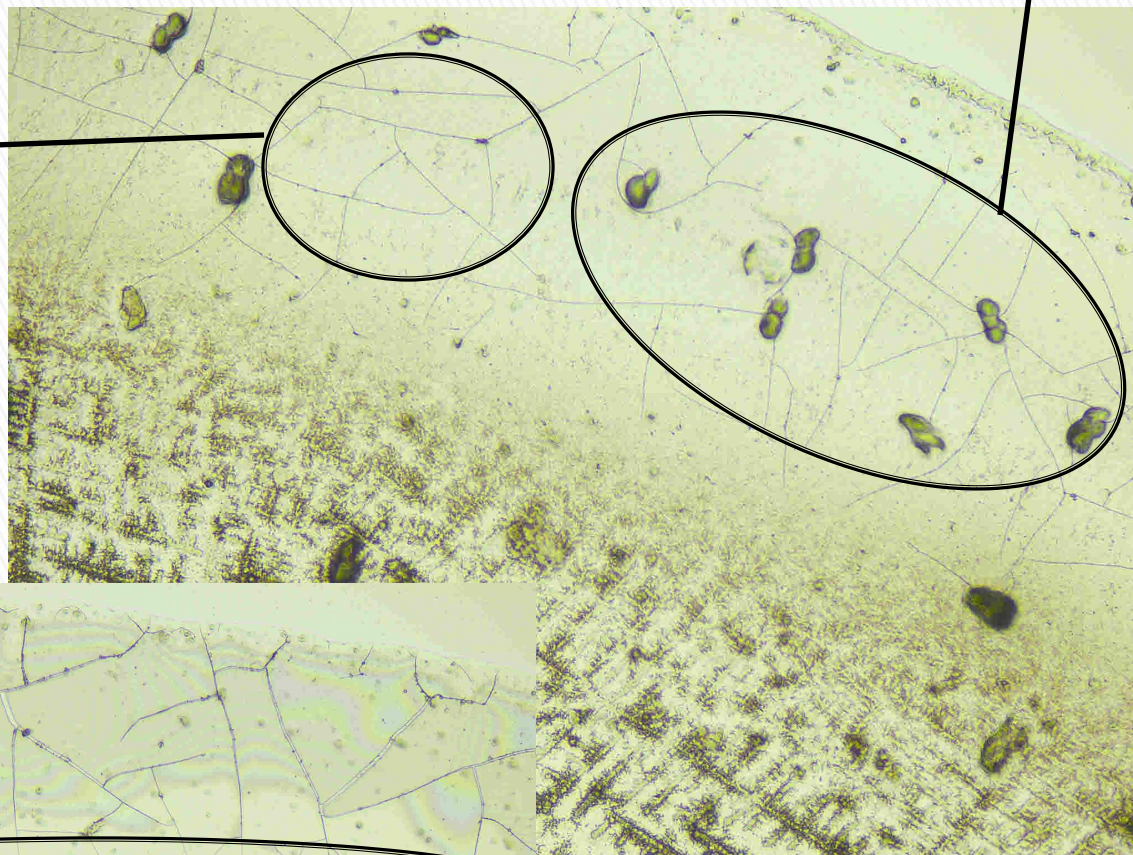


### 3 Тип микрорекристаллизации



**Включения**

**Трещины**

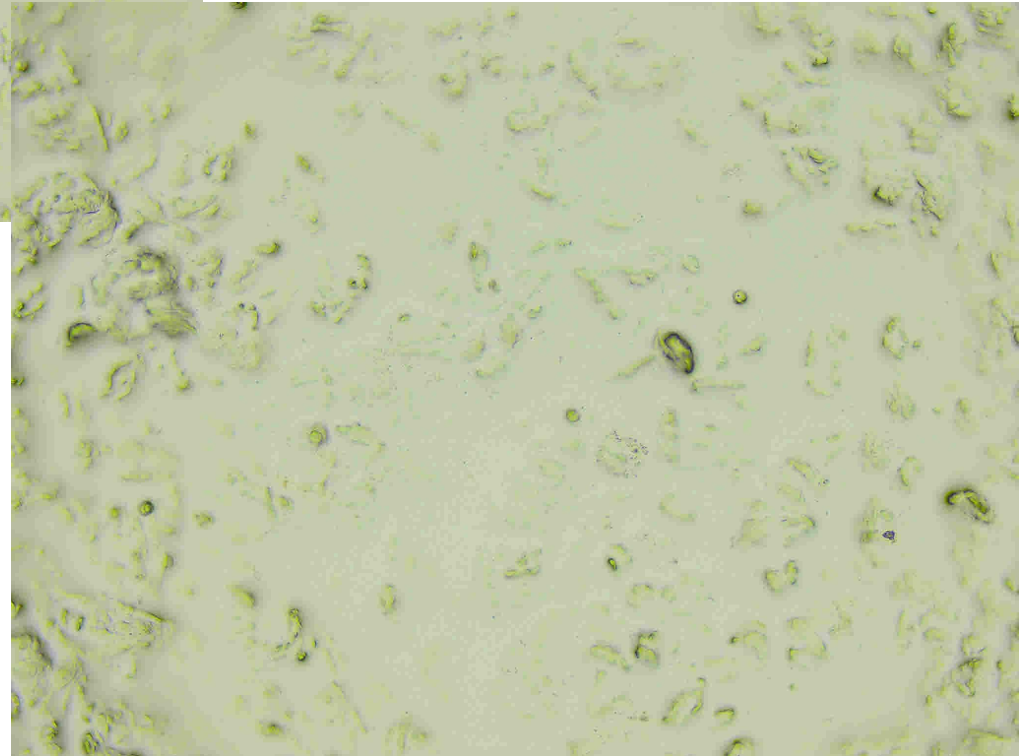
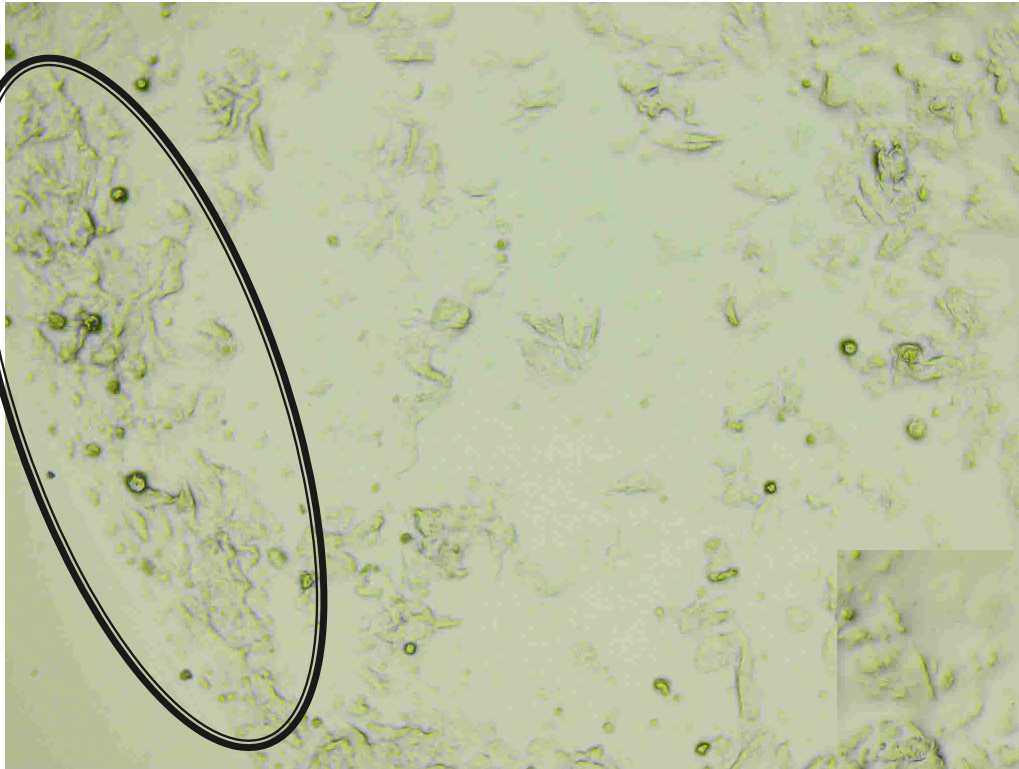


**Линия пигментации**

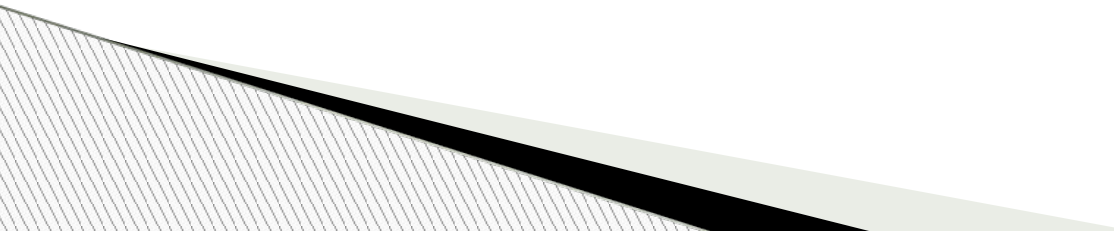
**Фация ротовой жидкости**  
**при патологии**

**Центральная зона**

**Краевая зона**



# Заключение:

- Таким образом, у исследуемых лиц 18-25 лет в большинстве случаев наблюдался второй тип кристаллизации ротовой жидкости с характерными древовидными структурами, что свидетельствовало о нормальном состоянии полости рта и постоянстве водно-солевого баланса ротовой жидкости.
- 

**СПАСИБО**

**ЗА ВНИМАНИЕ!**

