

# ГЕОМЕТРИЧЕСКИЙ НАТЮРМОРТ

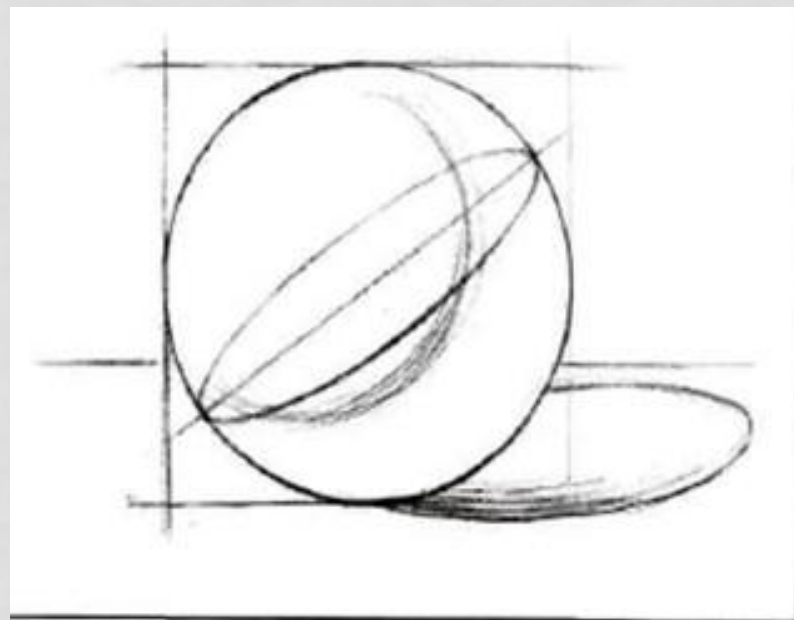
ЗАДАНИЕ НА 2 УРОКА

**Титова Оксана Олеговна**

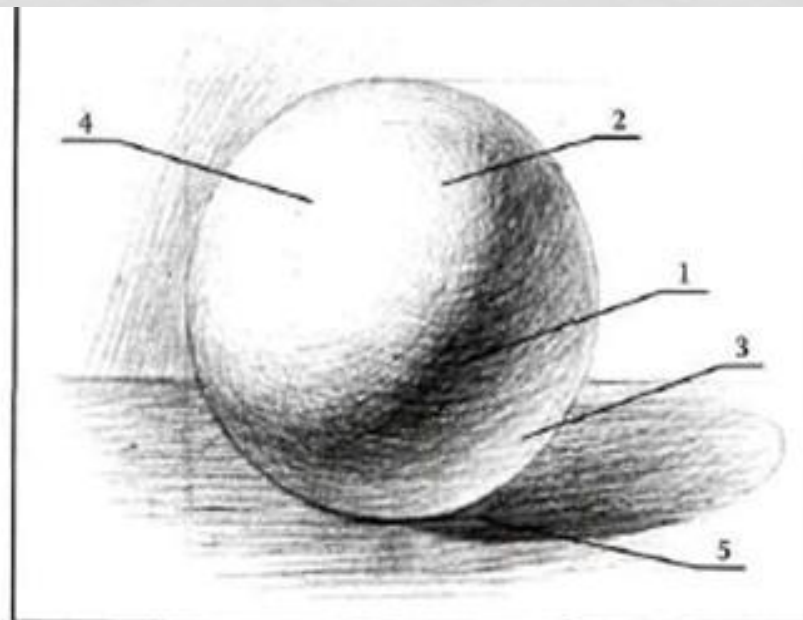
Учитель ИЗО ГБОУ СОШ№312 с углубленным изучением французского языка Фрунзенского района г. Санкт-Петербурга

# ЛИНИИ И ПЯТНА

- Художник видит предметы **линиями и пятнами**
- Линии и пятна подчиняются **Законам**, изучив которые **Вы сможете нарисовать все что угодно**
- -Самое светлое место на освещенном предмете, которое отражает свет – Это **Блик**
- -Самое темное место на предмете- это **собственная тень предмета**
- **В прозрачных предметах сразу после блика идет собственная тень предмета**
- Чтобы предметы были объемными нужно **сделать 12 тоновых пятен**

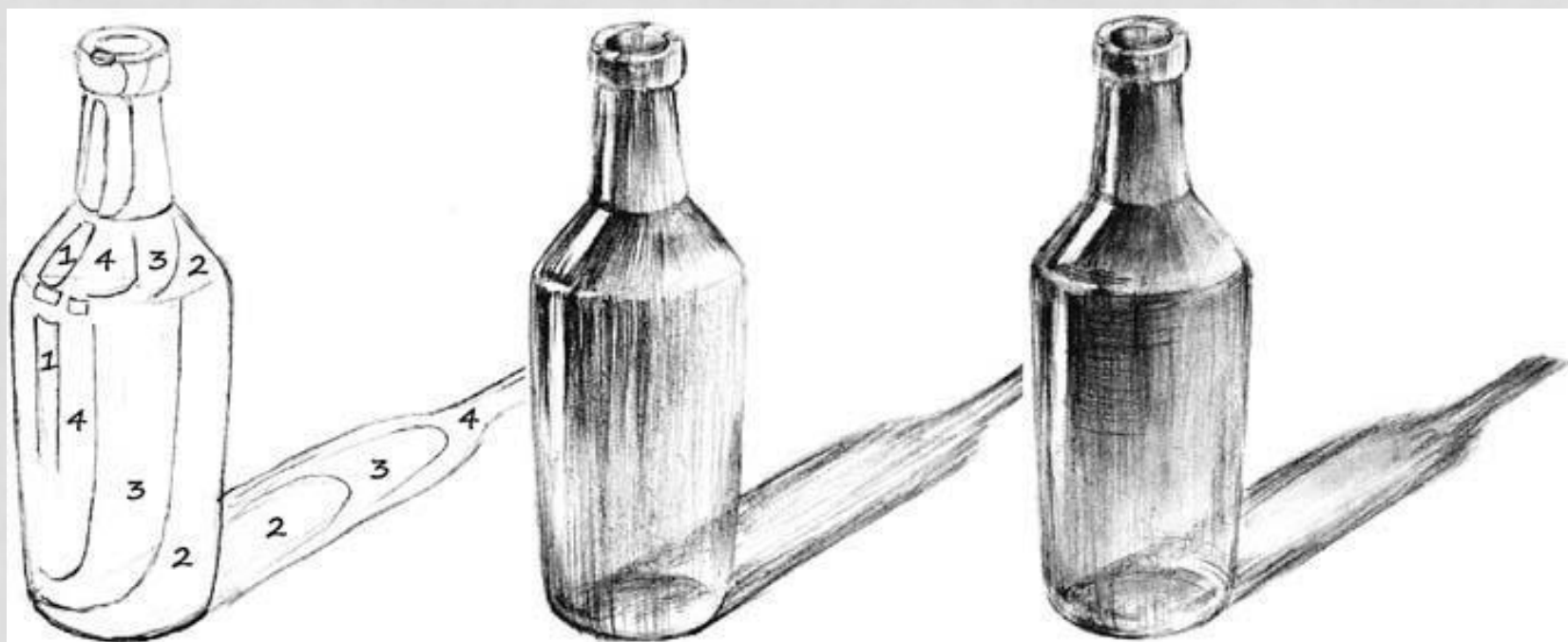


*Построение формы шара*

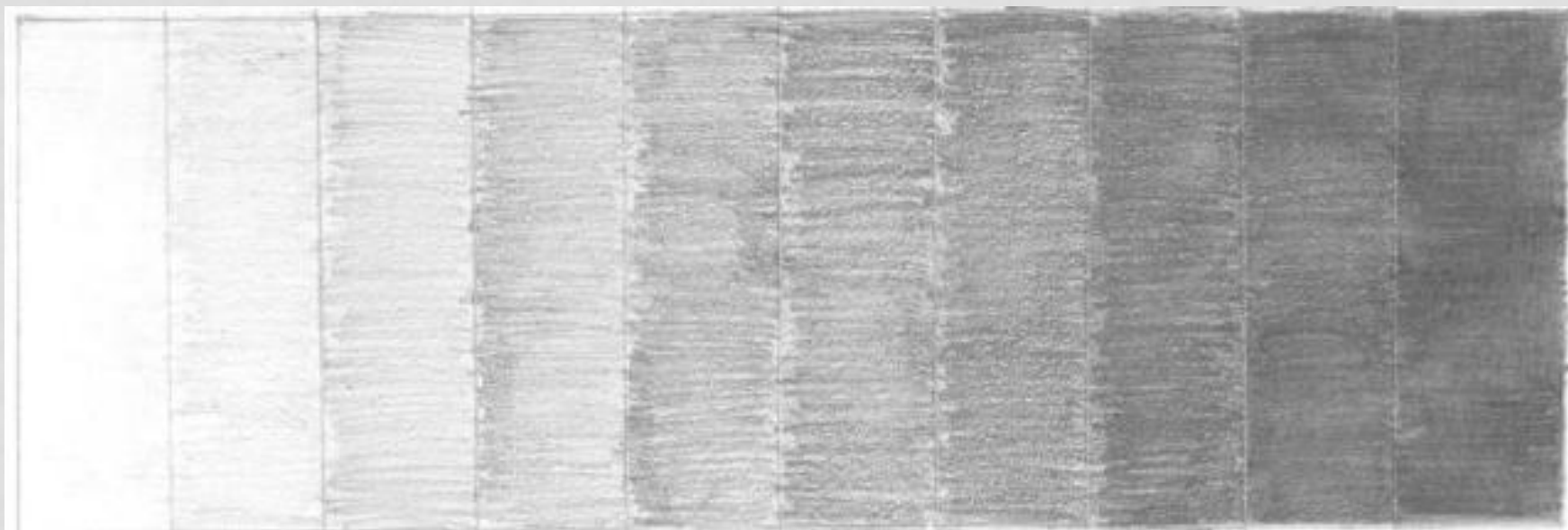


*Светотеневая моделировка формы шара:  
1 — собственная тень; 2 — полутон; 3 — рефлекс;  
4 — свет; 5 — падающая тень*

- 1-БЛИК
- 2-РЕФЛЕКС
- 3-ПОЛУТЕНЬ
- 4-ТЕНЬ



# ТОНОВАЯ ШКАЛА

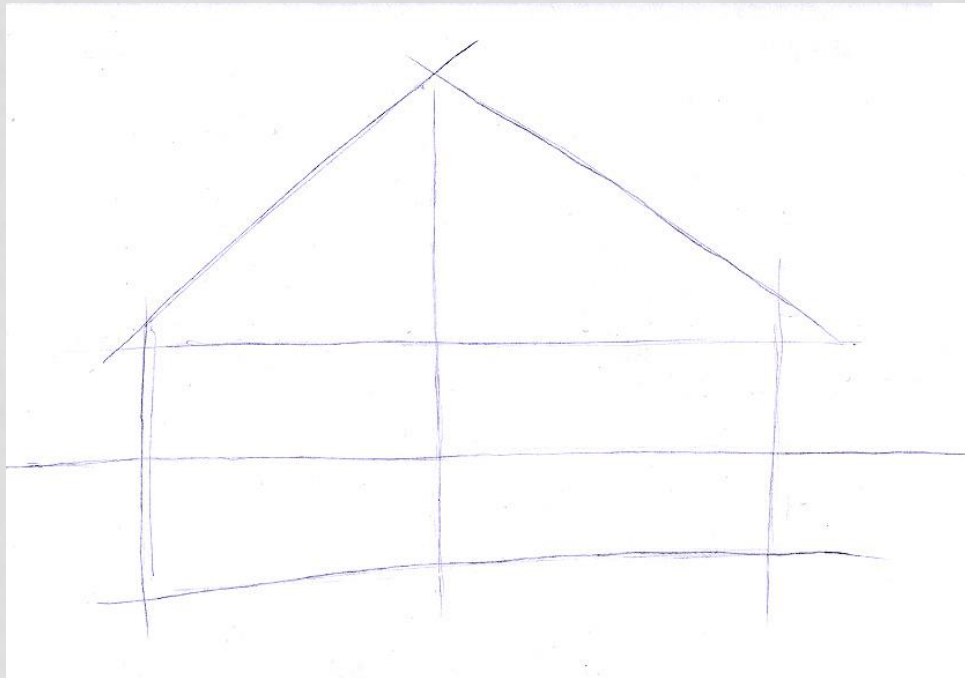


# ШТРИХОВКА

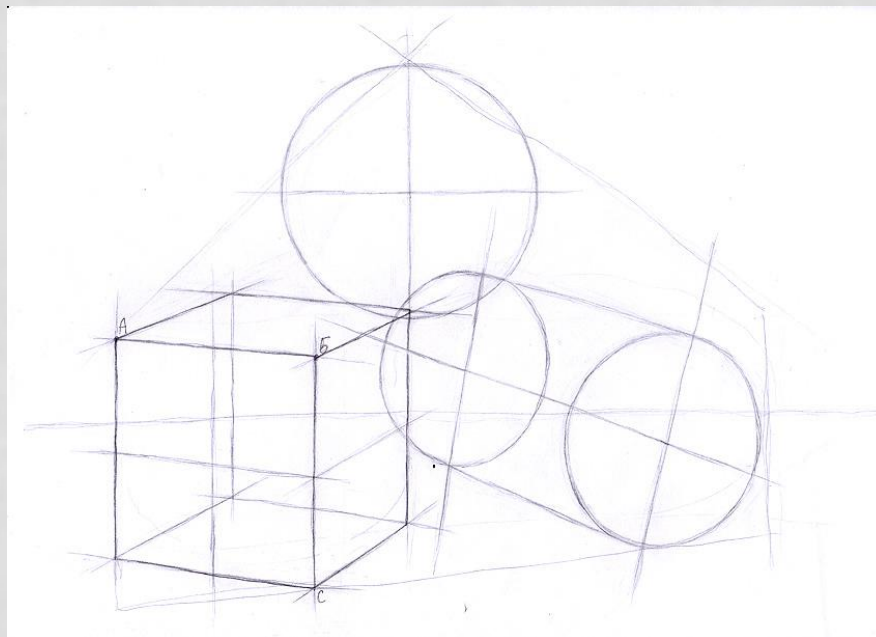


# ПОСТРОЕНИЕ

- 1. Намечаем горизонт и линию стола, komponуем предметы на листе с помощью видоискателя

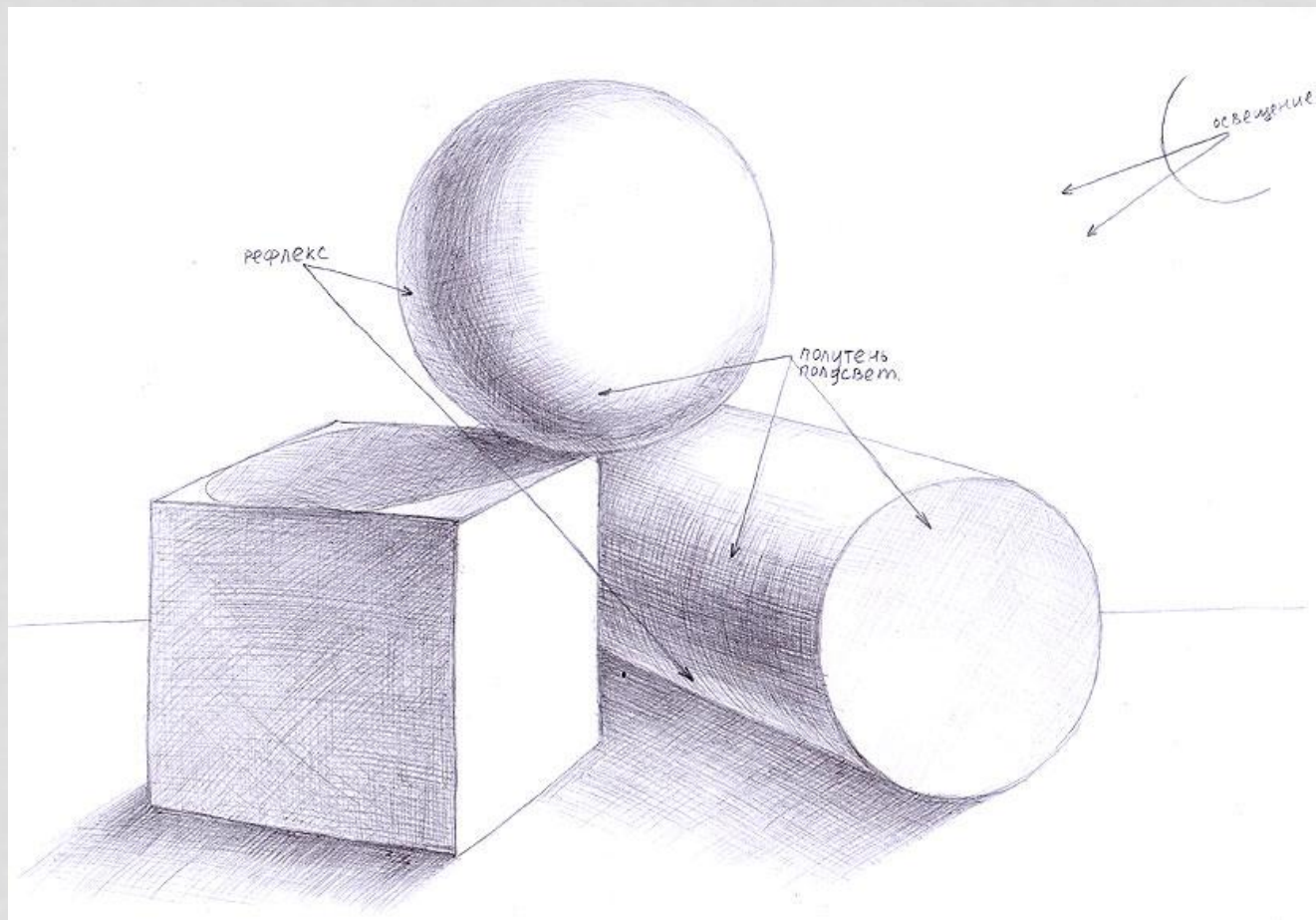


- **2. Выполняем построение относительно осей симметрии, обращаем внимание как формы располагаются между линий, где заходят на линии какой наклон имеют**





# ВЫПОЛНЯЕМ ШТРИХОВКУ



# ЗАДАНИЕ



# СЕКРЕТЫ К ЗАДАНИЮ

- **1. Свет изменяется по мере удаления от нашего глаза**
  - - На кубе самый яркий свет
  - - За ним шар он освещен чуть менее, т.к шар удален от нас
  - - Далее идет конус, верхушка еще более удалена от нас и менее освещена
- **2. Все тени которые будут удаляться от источника освещения, будут терять свою насыщенность.** Самая активная падающая тень от куба, т.к она ближе к источнику освещения.

