

ЭСКИЗНЫЙ ПРОЕКТ: УЧЕБНЫЙ КОРПУС ЕГИПЕТСКОГО УНИВЕРСИТЕТА "НУР-МУБАРАК"
РАСПОЛОЖЕННЫЙ ПО АДРЕСУ г.АЛМАТЫ, БОСТАНДЫКСКИЙ РАЙОН,
ул. АЛЬ-ФАРАБИ, 73

СОГЛАСОВАНО:
УПРАВЛЕНИЕ АРХИТЕКТУРЫ И
ГРАДОСТРОИТЕЛЬСТВА г. АЛМАТЫ



СОГЛАСОВАНО ЗАКАЗЧИКОМ

АЛМАТЫ, 2019

ГЕНПРОЕКТИРОВЩИК
ТОО "АДДА-ИНТЕР"
ГСЛ №007567

ВЕДОМОСТЬ ЧЕРТЕЖЕЙ ЭСКИЗНОГО ПРОЕКТА

лист №	НАИМЕНОВАНИЕ	ПРИМЕЧАНИЕ
1	Общие данные	
2	Технико-экономические показатели	
3	Ситуационная схема в масштабах города	
4	Объекты общегородского значения	
5	Топографическая съемка	
6	Ситуационная схема	
7	Генеральный план М 1:500	
8	Состояние участка до застройки	
9-11	Состояние участка после застройки	
12-16	3d изображения	
17	Ведомость наружной отделки	
18	План технического этажа	
19	План 1-го этажа	
20	План 2-3-го этажей	
21	План 4-8-го этажей (типовой)	
22	План 9 этажа	
23	Разрез	

Пояснительная записка

1. Генеральный план

Участок для строительства Учебного корпуса университета "Нур-Мубарак" расположен в Бостандыкском районе, севернее ул. Аль-Фараби, восточнее ул. Хаджанова. Проектное предложение предусматривает застройку участка зданием Учебного корпуса университета с сохранением существующей застройки. На территории предусмотрено благоустройство и озеленение с размещением парковочных мест для сотрудников и студентов.

Исходными данными для разработки послужили:

Задание, на проектирование, выданное заказчиком на проектирование учебного корпуса в г. Алматы. Строительство по данным чертежам предусматривается в районе со следующими характеристиками:
 а) температура наиболее холодных суток обеспеченностью 0,98 (МСН 2.04.01-98) -30 С
 б) температура наиболее холодной пятидневки обеспеченностью 0,98 (МСН 2.04.01-98) -23 С
 в) нормативная снеговая нагрузка для 1 района (СНиП 2.01.07-85) - 0,7 КПа.
 з) нормативное значение ветрового давления для 2 района (СНиП 2.01.07-85) - 0,38 КПа.
 д) нормативная глубина промерзания грунта (СНиП РК 2.04.01-2001) -1,36м.
 е) климатический район - III В, зона влажности сухая.
 ж) сейсмичность района - 10 баллов (СНиП РК 2.03-30-2006)

2. Архитектурно-планировочные решения

Здание Учебного корпуса университета представляет собой сооружение с девятью этажами (надземные) и одним подземным (тех.этаж) с рестораном на первом (имеющий собственный вход) и конференц залом на девятом этаже под куполом. Ориентация здания по сторонам света обеспечивает нормативную изоляцию учебных аудиторий в соответствии с требованием СНиП РК. Планировочные решения предусматривают размещение учебных аудиторий, лекционных аудиторий, актовых и конференц залов, помещений для администрации, библиотеки с книгохранилищем и читальным залом.

3. Наружная отделка

В наружной отделке фасадов здания предусмотрено использование натурального / искусственного камня. В отделке широко используются декоративные элементы восточного стиля, такие как арки, михрабы; перфорированные фасадные панели. Структурное сплошное фасадное остекление.

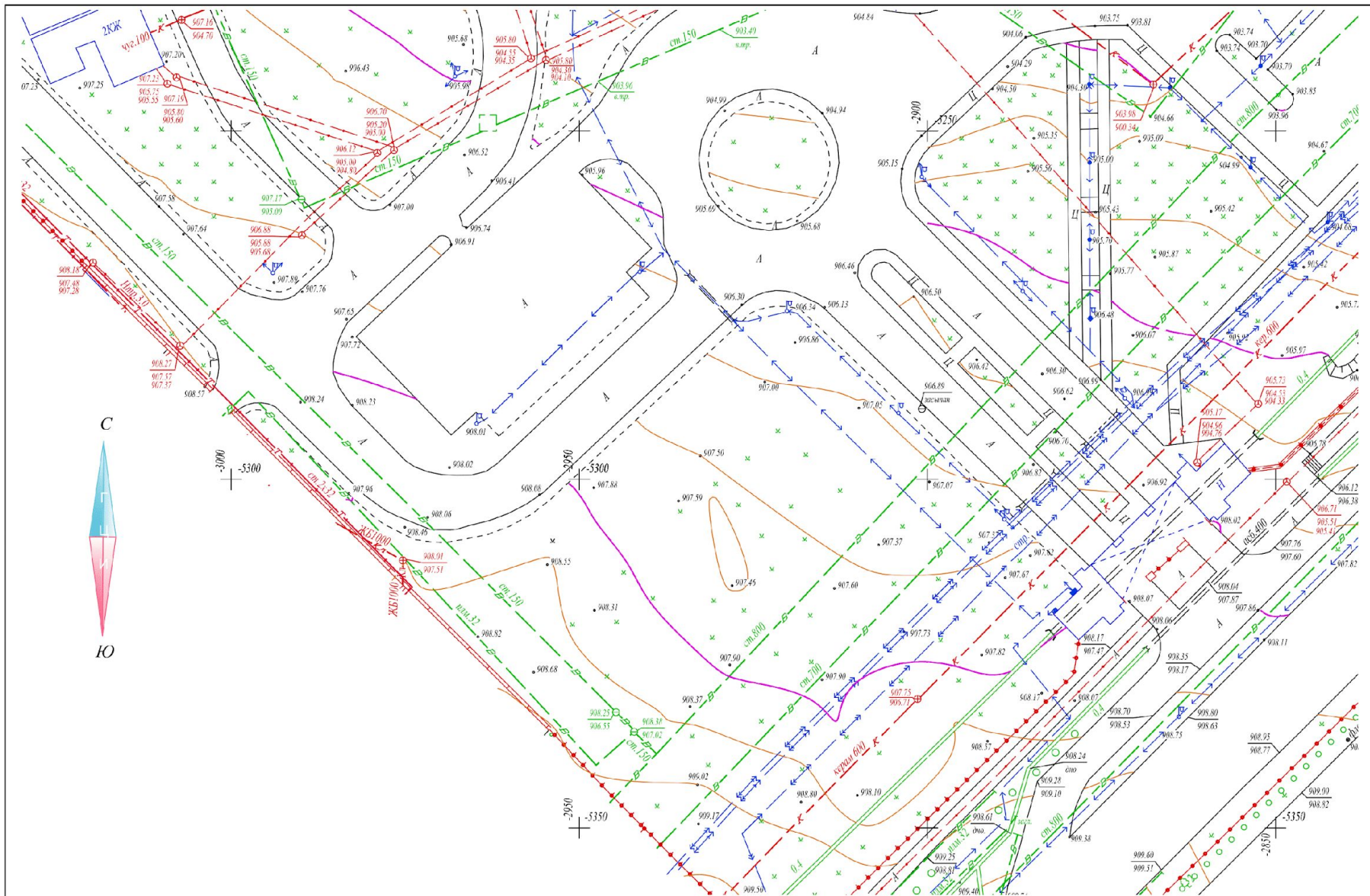
4. Конструктивное решение

Фундамент - монолитная плита. Конструктивная схема здания - сборный железобетонный каркас. Наружные стены - кирпичные толщиной 350 мм. Перегородки: в подземных технических этажах - сплитерный блок; внутренние - гипсокартонные, кирпичные (100, 120 мм). Перекрытия - монолитные железобетонные. Купол - ребристый волнистый на металлоконструкциях. Степень огнестойкости здания -I. За относительную отметку ±0.000 принять уровень чистого пола.

5. Инженерные решения

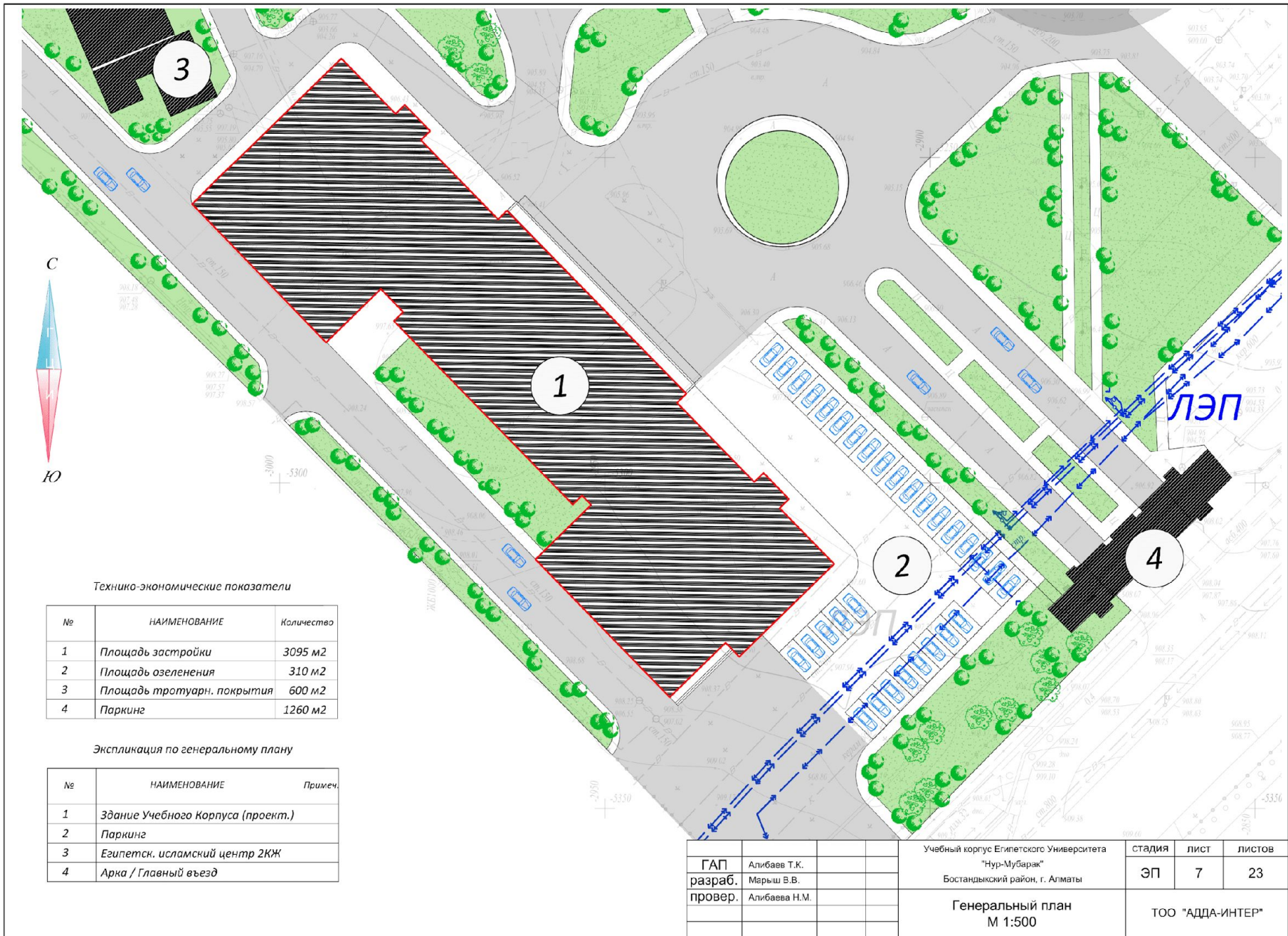
Инженерное обеспечение здания предусматривается от городских сетей в соответствии с техническими условиями подключения. Для подключения к городским сетям в подвальных этажах здания предусматриваются технические помещения с инженерным оборудованием.

				Учебный корпус Египетского Университета	СТАДИЯ	ЛИСТ	ЛИСТОВ
ГАП	Алибаев Т.К.			"Нур-Мубарак"	ЭП	1	23
разраб.	Марьш В.В.			Бостандыкский район, г. Алматы			
провер.	Алибаева Н.М.						
				Общие данные	ТОО "АДДА-ИНТЕР"		





ГАП	Алибаев Т.К.			Учебный корпус Египетского Университета "Нур-Мубарак" Бостандыкский район, г. Алматы	СТАДИЯ	ЛИСТ	ЛИСТОВ
разраб.	Мерш В.В.				ЭП	6	23
провер.	Алибаева Н.М.				Ситуационная схема		



Технико-экономические показатели

№	НАИМЕНОВАНИЕ	Количество
1	Площадь застройки	3095 м ²
2	Площадь озеленения	310 м ²
3	Площадь тротуарн. покрытия	600 м ²
4	Паркинг	1260 м ²

Экспликация по генеральному плану

№	НАИМЕНОВАНИЕ	Примеч.
1	Здание Учебного Корпуса (проект.)	
2	Паркинг	
3	Египетск. исламский центр 2КЖ	
4	Арка / Главный въезд	

ГАП	Алибаев Т.К.		Учебный корпус Египетского Университета "Нур-Мубарак" Бостандыкский район, г. Алматы	СТАДИЯ	ЛИСТ	ЛИСТОВ
разраб.	Мерш В.В.			ЭП	7	23
провер.	Алибаева Н.М.			Генеральный план М 1:500		



ГАП	Алибаев Т.К.			Учебный корпус Египетского Университета "Нур-Мубарак" Бостандыкский район, г. Алматы	СТАДИЯ	ЛИСТ	ЛИСТОВ
разраб.	Мерш В.В.				ЭП	8	23
провер.	Алибаева Н.М.				Состояние участка до застройки		



ГАП	Алибаев Т.К.			Учебный корпус Египетского Университета "Нур-Мубарак" Бостандыкский район, г. Алматы	СТАДИЯ	ЛИСТ	ЛИСТОВ
разраб.	Мерш В.В.				ЭП	9	23
провер.	Алибаева Н.М.				ООО "АДДА-ИНТЕР"		
				Состояние участка после застройки			



ГАП	Алибаев Т.К.			Учебный корпус Египетского Университета "Нур-Мубарак" Бостандыкский район, г. Алматы	СТАДИЯ	ЛИСТ	ЛИСТОВ
разраб.	Мерш В.В.				ЭП	10	23
провер.	Алибаева Н.М.				Состояние участка после застройки		



ГАП	Алибаев Т.К.			Учебный корпус Египетского Университета "Нур-Мубарак" Бостандыкский район, г. Алматы	СТАДИЯ	ЛИСТ	ЛИСТОВ
разраб.	Мерш В.В.				ЭП	11	23
провер.	Алибаева Н.М.				ООО "АДДА-ИНТЕР"		
				Состояние участка после застройки			



ГАП	Алибаев Т.К.			Учебный корпус Египетского Университета "Нур-Мубарак" Бостандыкский район, г. Алматы	СТАДИЯ	ЛИСТ	ЛИСТОВ
разраб.	Мерш В.В.				ЭП	12	23
провер.	Алибаева Н.М.						
				3d изображение фасада	ТОО "АДДА-ИНТЕР"		



ГАП	Алибаев Т.К.			Учебный корпус Египетского Университета "Нур-Мубарак" Бостандыкский район, г. Алматы	СТАДИЯ	ЛИСТ	ЛИСТОВ
разраб.	Мерш В.В.				ЭП	13	23
провер.	Алибаева Н.М.				3d изображение фасада		



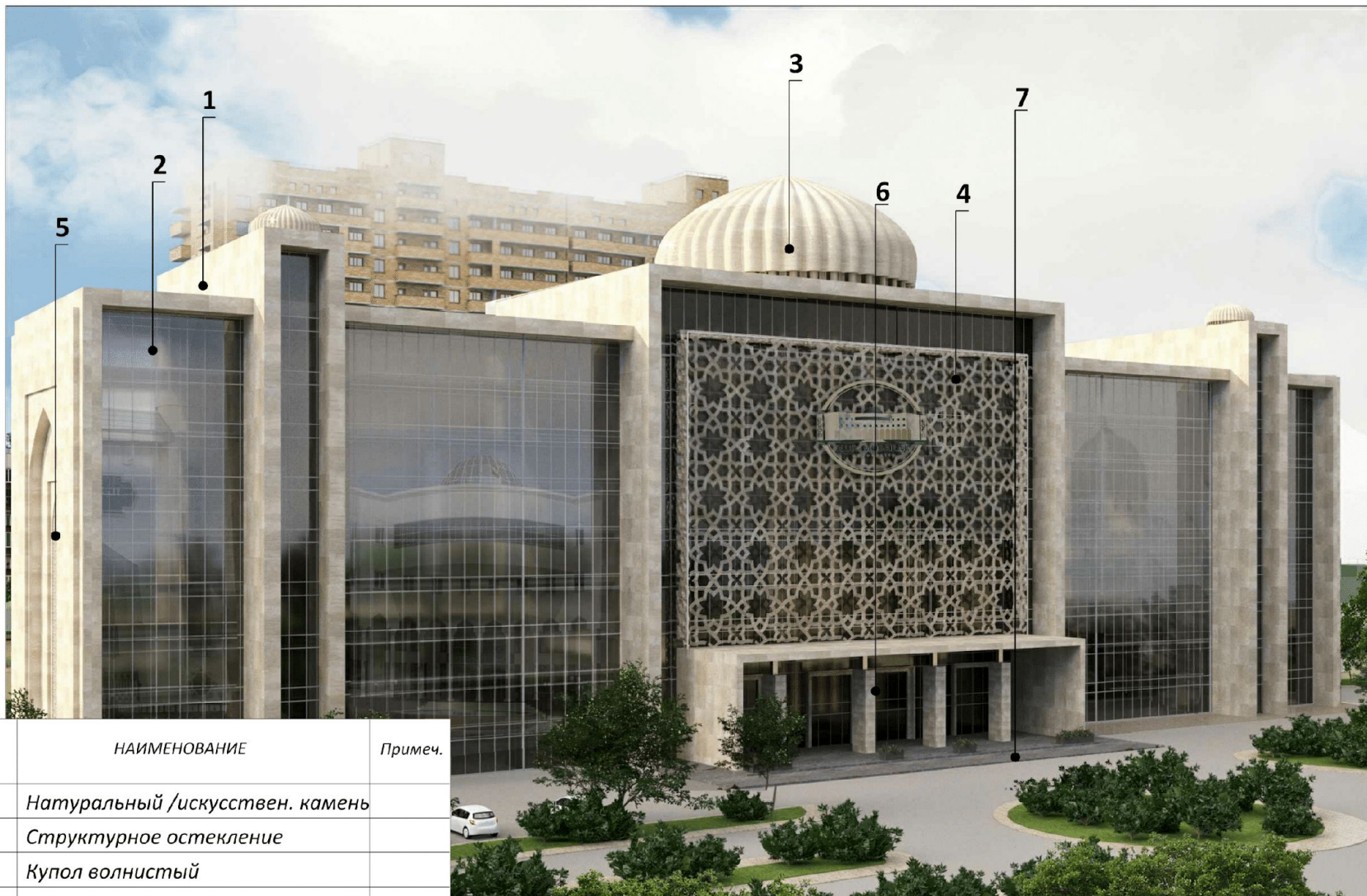
ГАП	Алибаев Т.К.			Учебный корпус Египетского Университета "Нур-Мубарак" Бостандыкский район, г. Алматы	СТАДИЯ	ЛИСТ	ЛИСТОВ
разраб.	Мерш В.В.				ЭП	14	23
провер.	Алибаева Н.М.				3d изображение фасада		



ГАП	Алибаев Т.К.			Учебный корпус Египетского Университета "Нур-Мубарак" Бостандыкский район, г. Алматы	СТАДИЯ	ЛИСТ	ЛИСТОВ
разраб.	Мерш В.В.				ЭП	15	23
провер.	Алибаева Н.М.				3d изображение фасада		



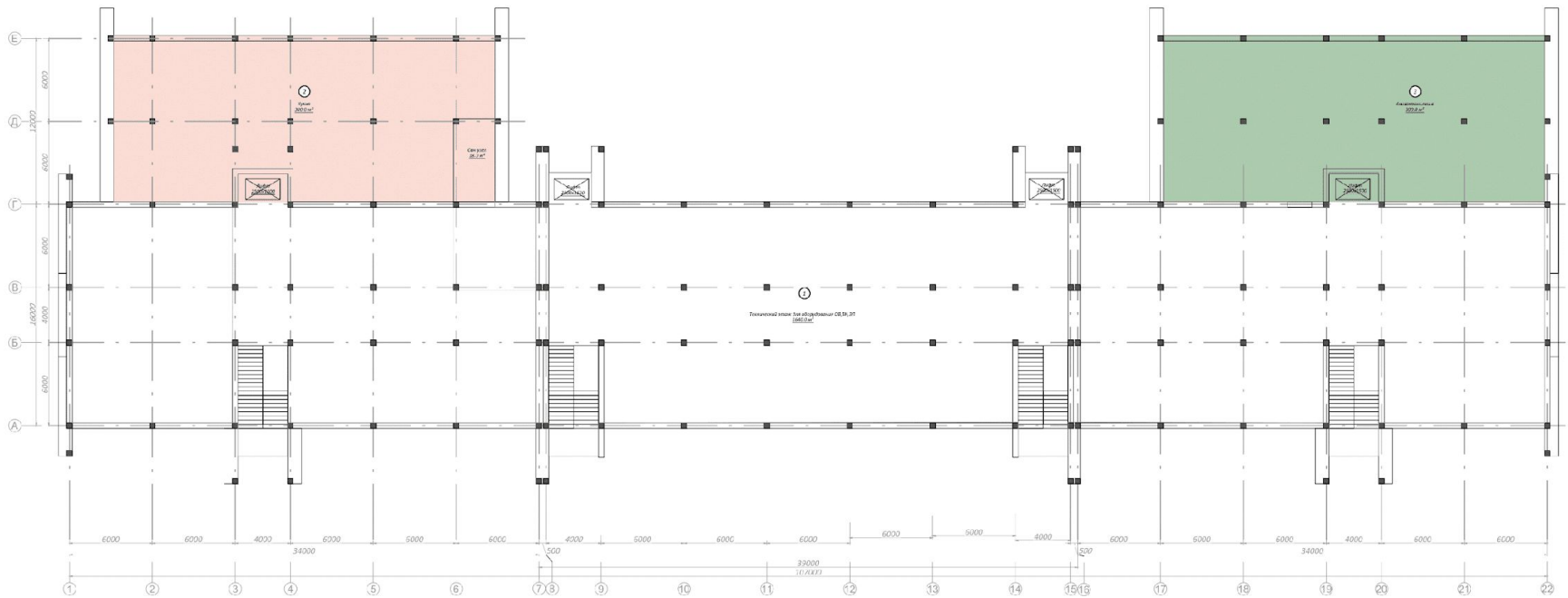
ГАП	Алибаев Т.К.			Учебный корпус Египетского Университета "Нур-Мубарак" Бостандыкский район, г. Алматы	СТАДИЯ	ЛИСТ	ЛИСТОВ
разраб.	Мерыш В.В.				ЭП	16	23
провер.	Алибаева Н.М.				3d изображение фасада		



№	НАИМЕНОВАНИЕ	Примеч.
1	Натуральный /искусствен. камень	
2	Структурное остекление	
3	Купол волнистый	
4	Перфорир. фасадные панели	
5	Перфорир. фасадные панели	
6	Декор. элементы (фибробет.)	
7	Гранит	

ГАП	Алибаев Т.К.			Учебный корпус Египетского Университета "Нур-Мубарак" Бостандыкский район, г. Алматы	СТАДИЯ	ЛИСТ	ЛИСТОВ
разраб.	Мерш В.В.				ЭП	17	23
провер.	Алибаева Н.М.						
				Ведомость наружной отделки	ТОО "АДДА-ИНТЕР"		

План технического этажа

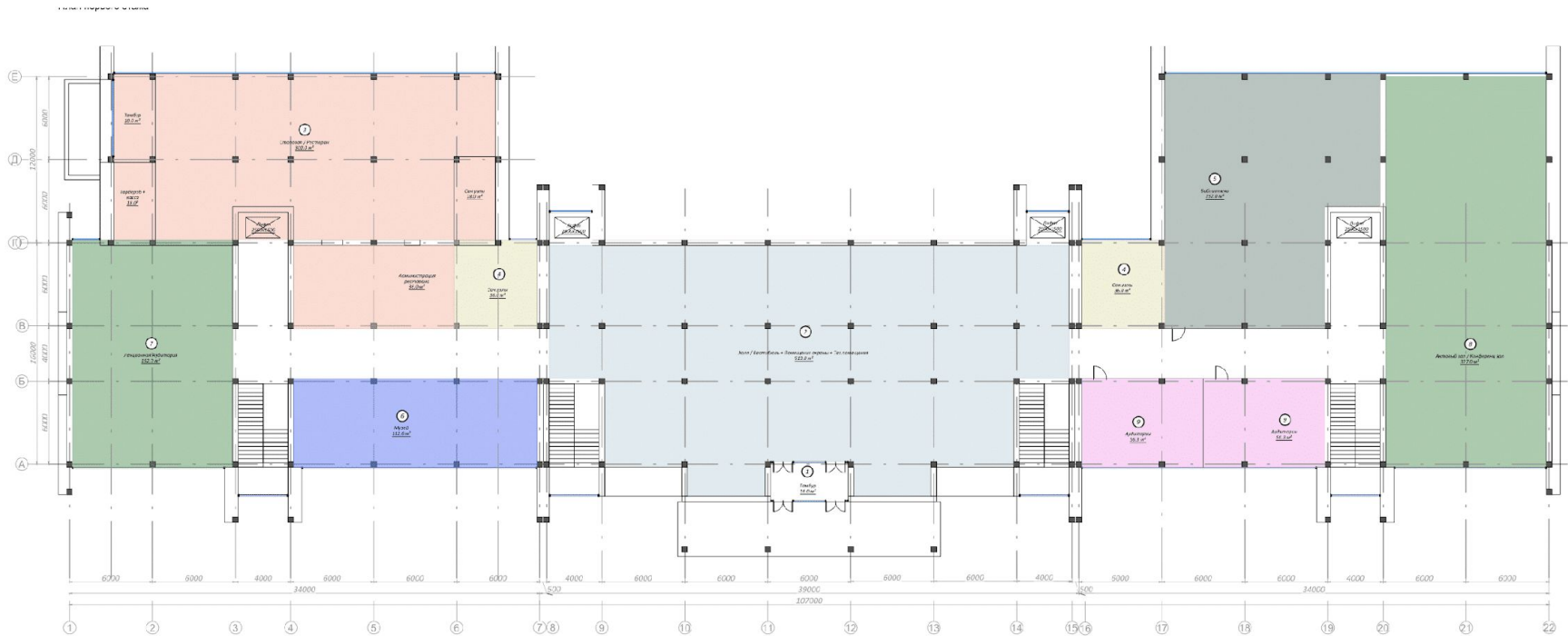


ЭКСПЛИКАЦИЯ ПОМЕЩЕНИЙ Тех.этажа

НОМЕР ПОМЕЩЕНИЯ	НАИМЕНОВАНИЕ	ПЛОЩАДЬ, м ²
1	Технический этаж (под оборудование-ОВ, ВК, Эл)	1640.0
2	Кухня	300.0
3	Книгохранилище	300.0
	ОБЩАЯ	2240.0

ГАП	Алибаев Т.К.		Учебный корпус Египетского Университета "Нур-Мубарак"	СТАДИЯ	ЛИСТ	ЛИСТОВ
разраб.	Мерш В.В.		Бостандыкский район, г. Алматы	ЭП	18	23
провер.	Алибаева Н.М.			План технического этажа М 1:300		
				ТОО "АДДА-ИНТЕР"		

План 1 этажа

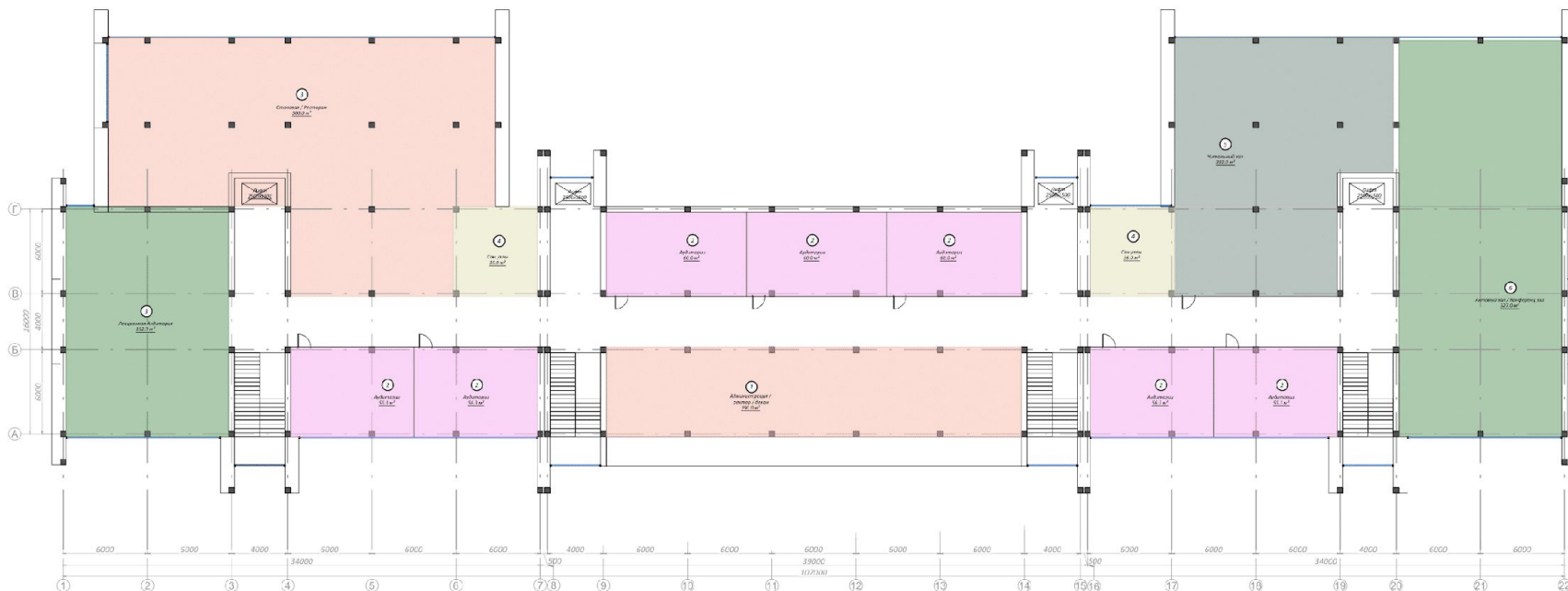


ЭКСПЛИКАЦИЯ ПОМЕЩЕНИЙ 1 ЭТАЖА

НОМЕР ПОМЕЩЕНИЯ	НАИМЕНОВАНИЕ	ПЛОЩАДЬ, м ²
1	Тамбур	18.0
2	Холл / Вестибюль	510.0
3	Столовая / Ресторан	300.0
4	Сан. узлы	36.0
5	Библиотека	112.6
6	Музей	112.6
7	Лекционная Аудитория	192.0
8	Актовый зал / Конференц	327.0
9	Аудитории	74.2
	ОБЩАЯ	1940.0

ГАП	Алибаев Т.К.		Учебный корпус Египетского Университета "Нур-Мубарак" Бостандыкский район, г. Алматы	СТАДИЯ	ЛИСТ	ЛИСТОВ
разраб.	Мерш В.В.			ЭП	19	23
провер.	Алибаева Н.М.			План первого этажа М 1:300		

План 2 этажа



ЭКСПЛИКАЦИЯ ПОМЕЩЕНИЙ 2-3 ЭТАЖА

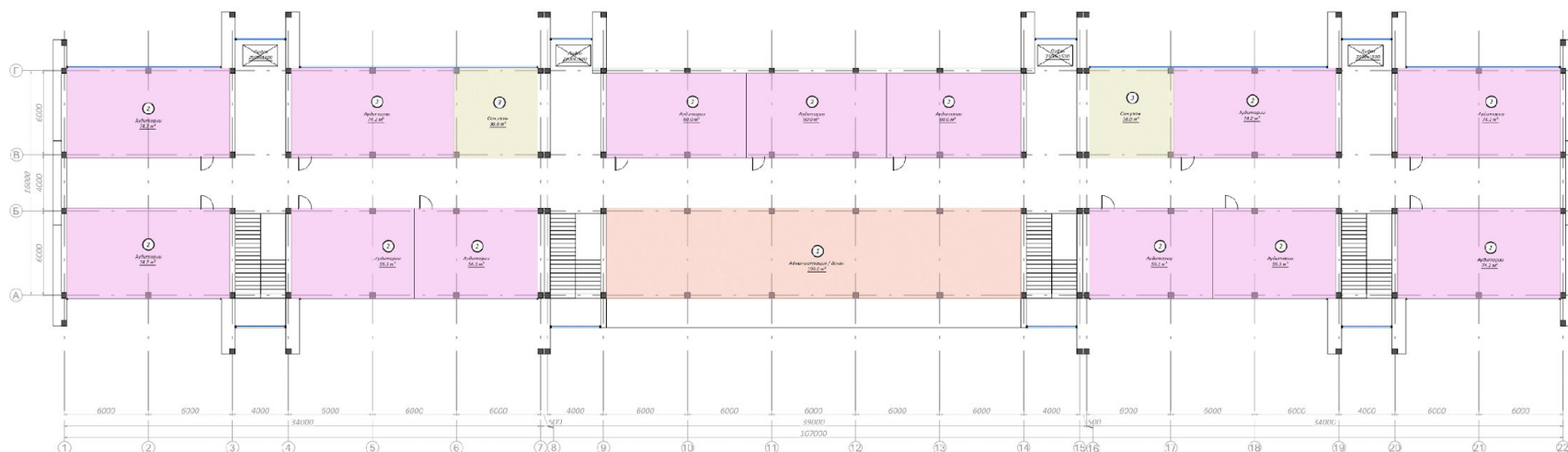
НОМЕР ПОМЕЩЕНИЯ	НАИМЕНОВАНИЕ	ПЛОЩАДЬ, м²
1	Администрация / деканат	190.0
	Аудитории 8 шт	56.3
	5 шт	60.0
	4 шт	74.2
3	Лекционная Аудитория	192.0
4	Сач. узлы	36.0
5	Читальный зал	252.0
5	Конференц зал	327.0
	ОБЩАЯ	1640.0

ГАП	Алибаев Т.К.		Учебный корпус Египетского Университета "Нур-Мубарак"	СТАДИЯ	ЛИСТ	ЛИСТОВ
разраб.	Мерыш В.В.		Бостандыкский район, г. Алматы	ЭП	20	23
провер.	Алибаева Н.М.			План 2-3-го этажей М 1:300		
				ТОО "АДДА-ИНТЕР"		

План типовой 4-8 этаж

ЭКСПЛИКАЦИЯ ПОМЕЩЕНИЙ 4-8 ЭТАЖА

НОМЕР ПОМЕЩЕНИЯ	НАИМЕНОВАНИЕ	ПЛОЩАДЬ, м ²
1	Администрация / ректор	190.0
2	Аудитории	20 шт
		56.3
		60.0
	30 шт	74.2
3	Сан. узлы	36.0
ОБЩАЯ		1540.0

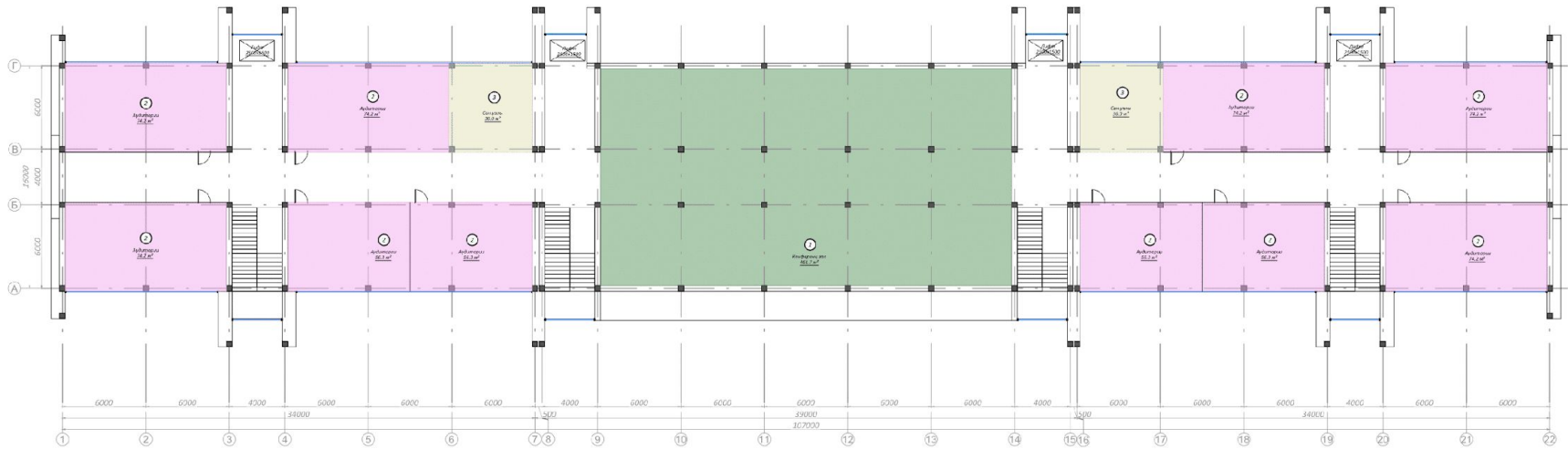


ГАП	Алибаев Т.К.		Учебный корпус Египетского Университета "Нур-Мубарак" Бостандыкский район, г. Алматы	СТАДИЯ	ЛИСТ	ЛИСТОВ
разраб.	Мерш В.В.			ЭП	21	23
провер.	Алибаева Н.М.			План типового 4-8 этажей М 1:300		

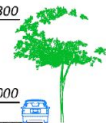
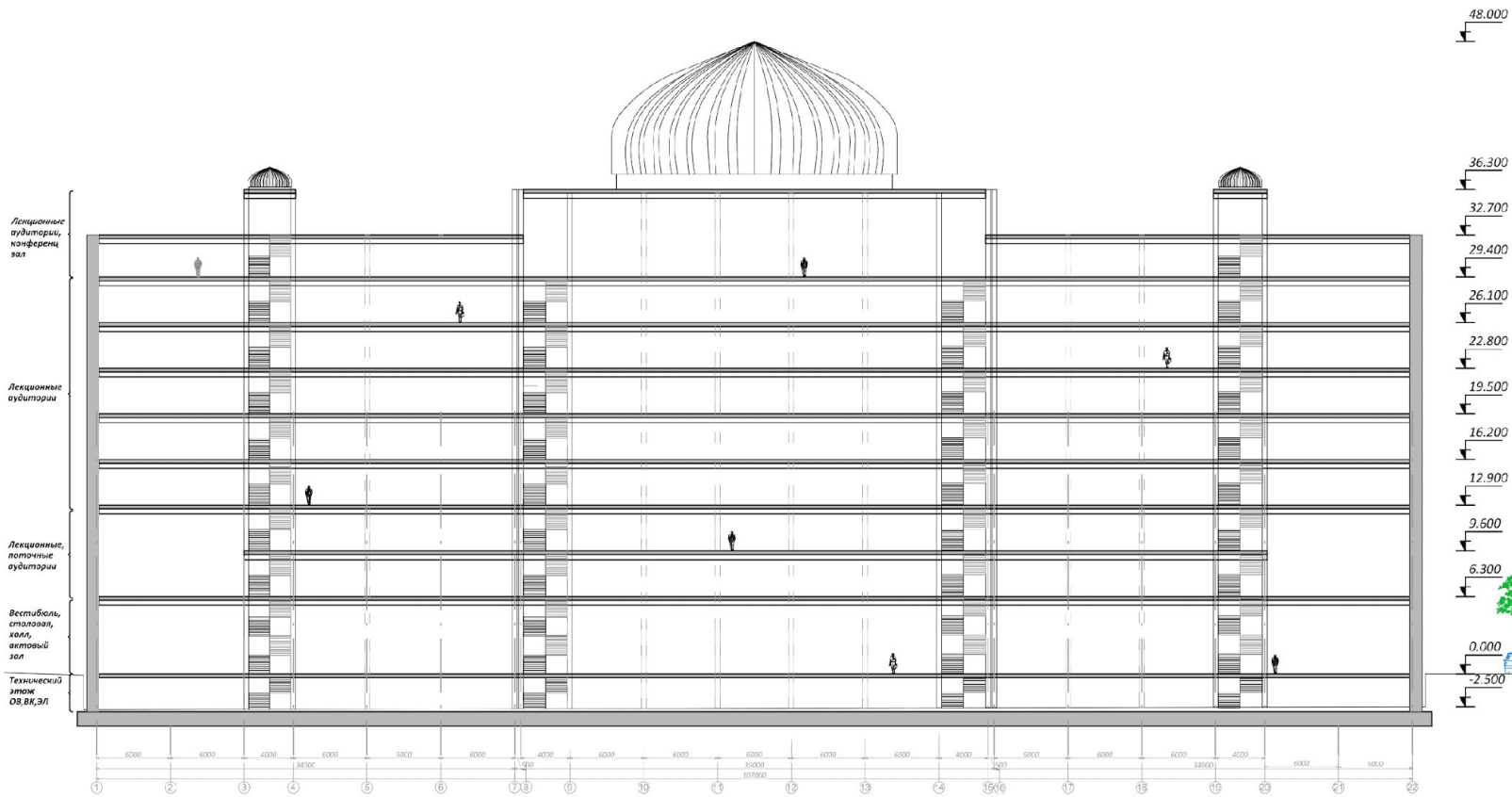
План 9 этажа

ЭКСПЛИКАЦИЯ ПОМЕЩЕНИЙ 9 ЭТАЖА

НОМЕР ПОМЕЩЕНИЯ	НАИМЕНОВАНИЕ	ПЛОЩАДЬ, м ²
1	Конференц зал	461.7
2	Аудитории	4 шт 56.3
		6 шт 74.2
3	Сан. узлы	36.0
ОБЩАЯ		1640.0



ГАП	Алибаев Т.К.		Учебный корпус Египетского Университета "Нур-Мубарак"	СТАДИЯ	ЛИСТ	ЛИСТОВ
разраб.	Мерыш В.В.		Бостандыкский район, г. Алматы	ЭП	22	23
провер.	Алибаева Н.М.			План 9 этажа М 1:300		
				ТОО "АДДА-ИНТЕР"		



			Учебный корпус Египетского Университета "Нур-Мубарак" Бостандыкский район, г. Алматы	СТАДИЯ	ЛИСТ	ЛИСТОВ
ГАП	Алибаев Т.К.			ЭП	23	23
разраб.	Мерыш В.В.					
провер.	Алибаева Н.М.					
			Разрез М 1:300	ТОО "АДДА-ИНТЕР"		