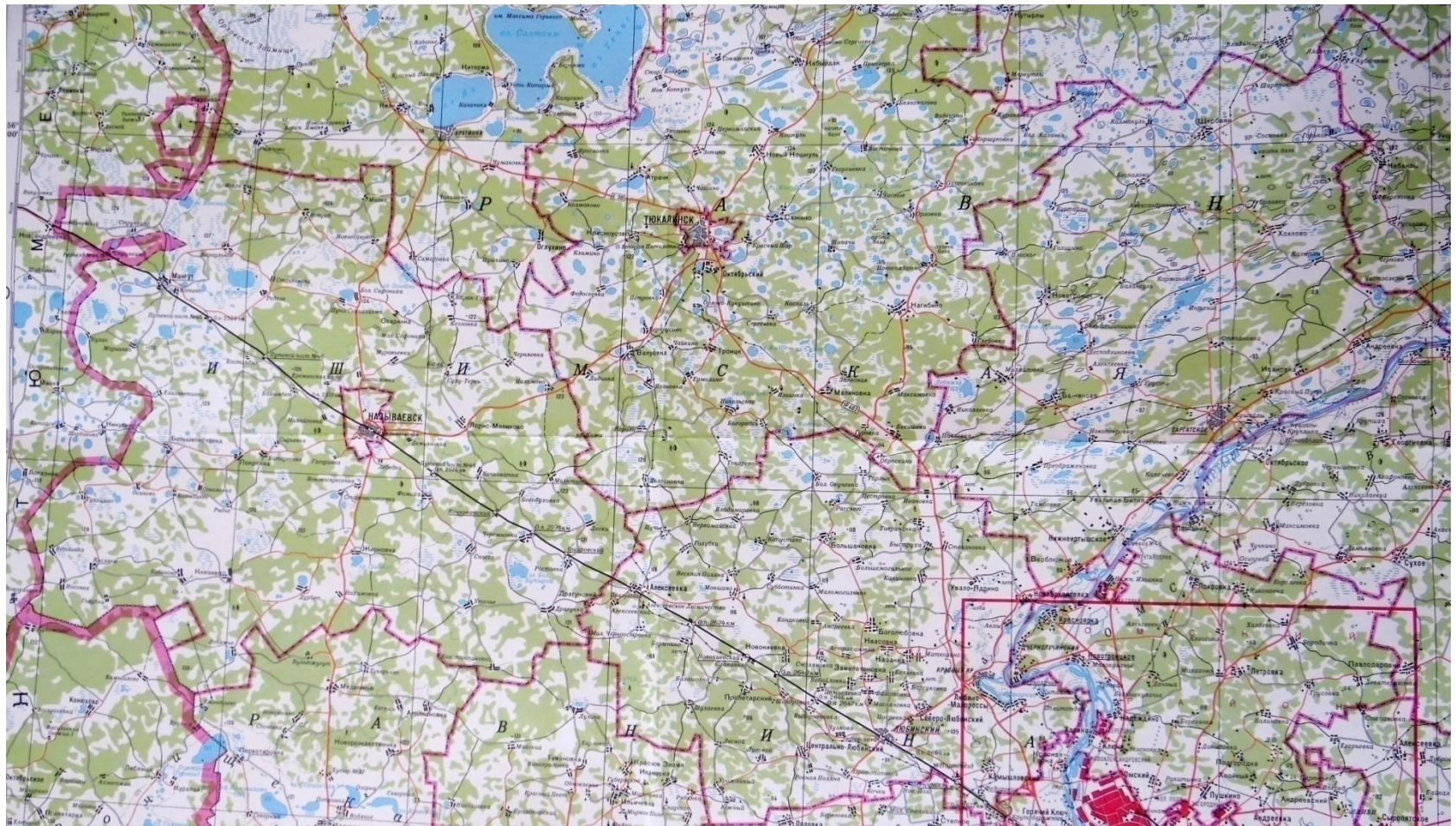


**Поверхностный сток  
Называевского, юга  
Крутинского, юга  
Тюкалинского, Любинского и  
юга Саргатского районов.  
Природный комплекс  
окрестностей села Мангут.**

# Расположение Называевского района по отношению к водоразделу между реками Иртыш и Ишим



# Граница водораздела между реками Ишим и Иртыш проходит вблизи границы Омской области



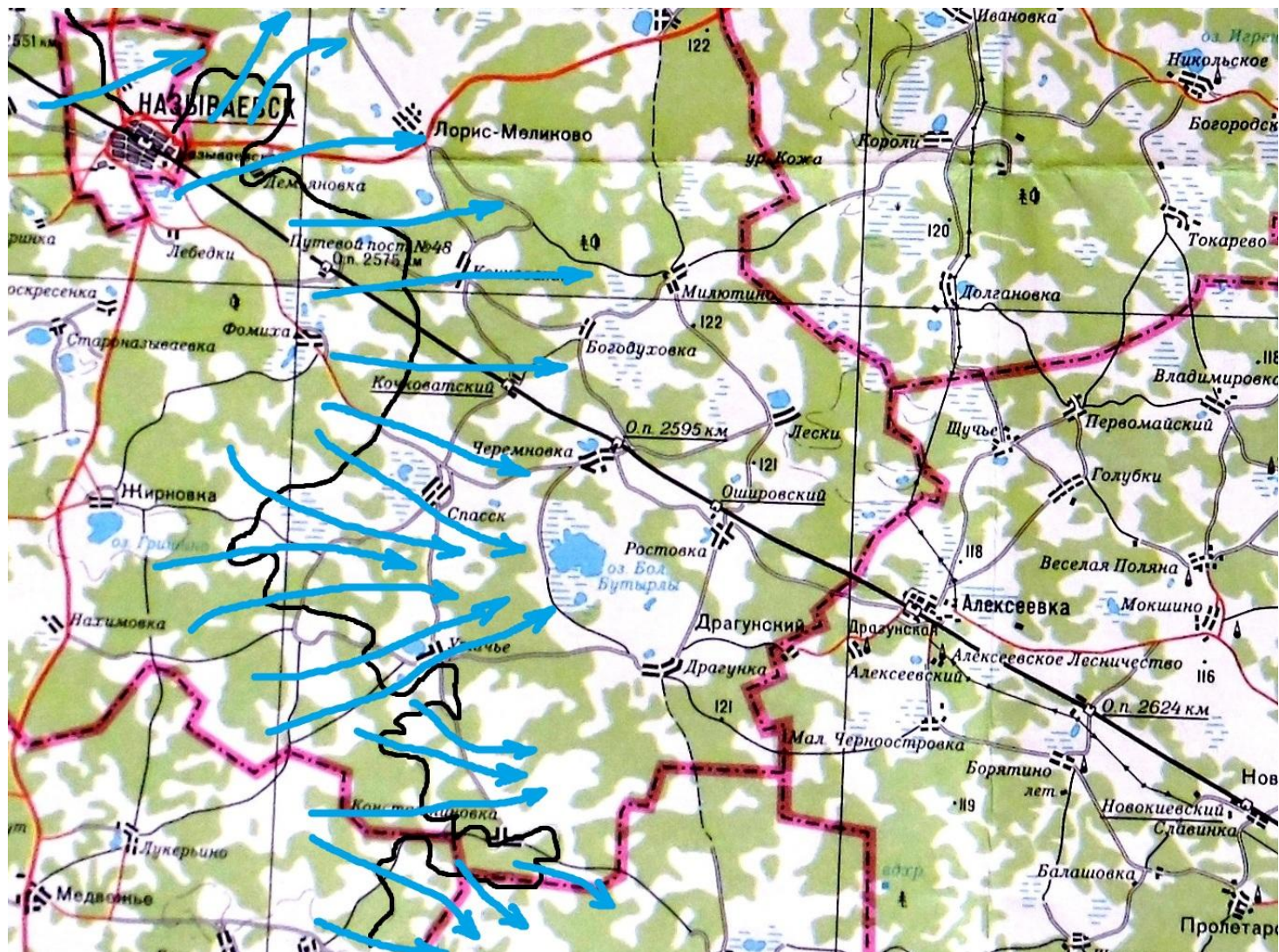
# Направления поверхностного стока по общим уклонам местности и по абсолютным высотам



# Общие уклоны территории Называевского района по абсолютным высотам



Выявление направления стока местных ложбин стока по изгибам горизонтали с высотой 125 м.



Называевский район.  
Мангутские озерно-болотные  
КОМПЛЕКСЫ





# Аншланг «Схема зоны охраны» на территории охотничьего угодья









На территории охотничьих хозяйств  
встречаются журавли, лебеди, белые и серые  
цапли и другие птицы водоемов и болотных  
угодий



Редкие птицы – белые цапли каждое лето прилетают гнездится к мангутским озерам



Через мангутские озера проходят  
миграционные пути тысяч журавлей, лебедей и  
уток



**Мангутский заказник  
необходимо  
восстановить!**

Рядом с вывеской  
охотничьего угодья  
сохранилась плита  
бывшего  
Мангутского  
государственного  
заказника  
(ликвидирован в  
2005 году)





Тысячи казарок  
(эта птица  
подранок)  
пролетают через  
Мангутские  
озера на юг и  
обратно на  
север



# Бутурлинская охотничье-рыболовная база областного общества охотников и рыболовов

