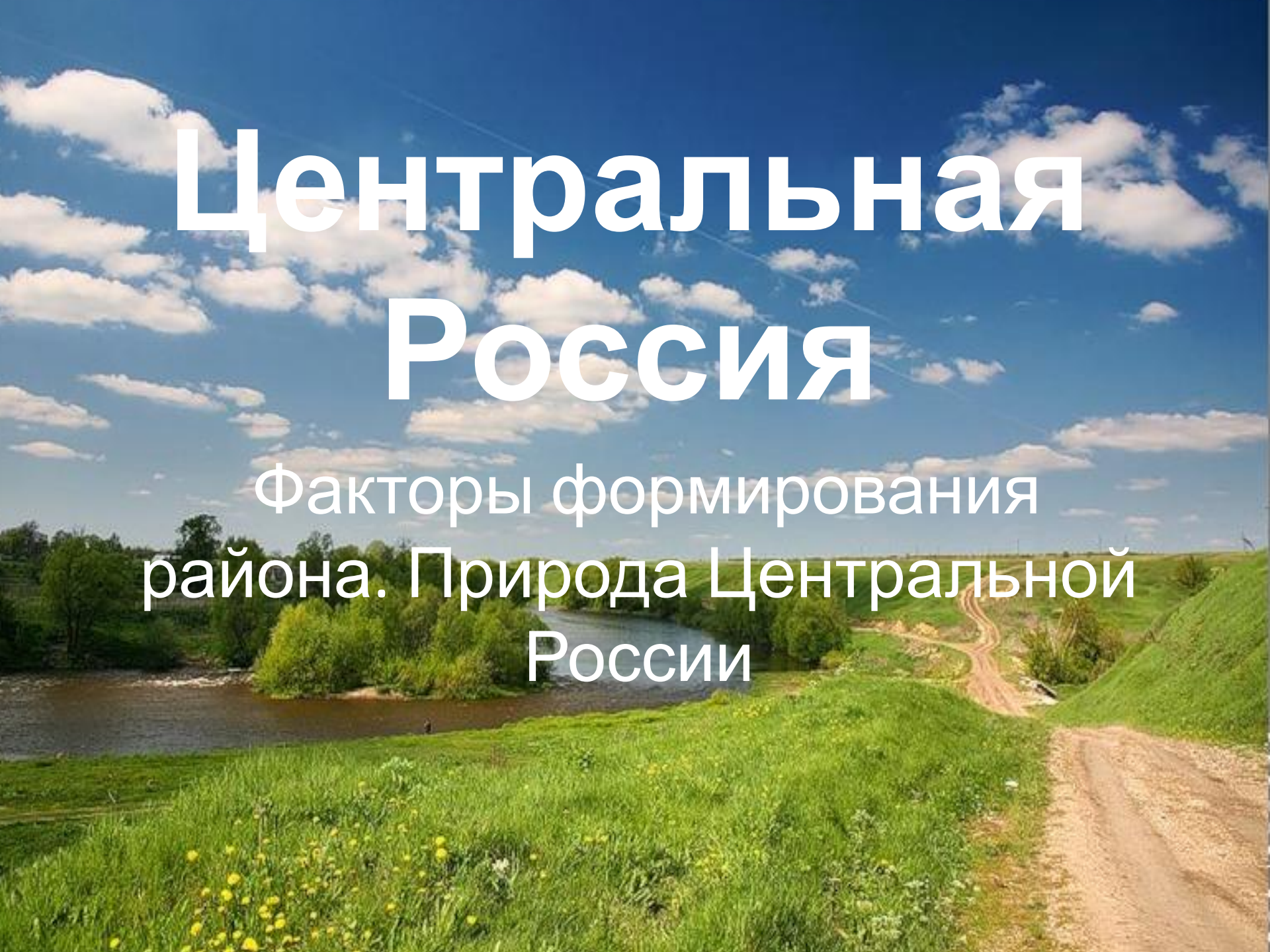


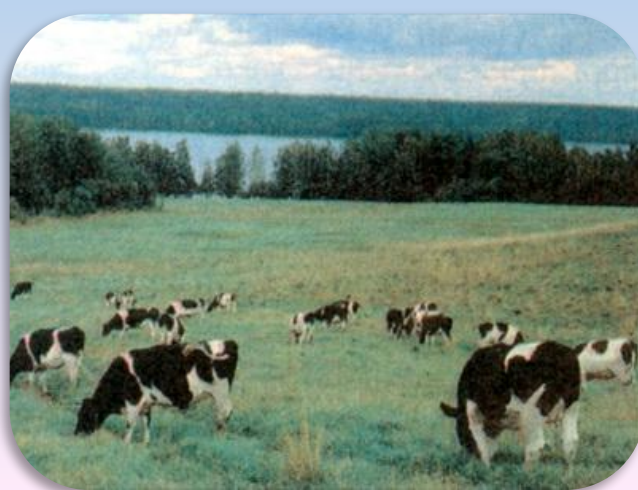
Центральная Россия

Факторы формирования
района. Природа Центральной
России





Центральная Россия



План изучения темы урока:

1. Состав Центральной России
2. Факторы формирования района.
3. Природа Центральной России.

Центральная Россия

– часть территории России, расположенная в центре Восточно-Европейской равнины, состоящая из Центрального, Центрально-Черноземного и Волго-Вятского экономических районов.

Часто включают Северо-Западный район.
Основные статистические сведения района:

Площадь – 916 тыс. км²

Население – 46,7 млн. чел.

Плотность населения – 51 чел./км²

Коэффициент урбанизации – 72%

Число городов – более 370

Состав:

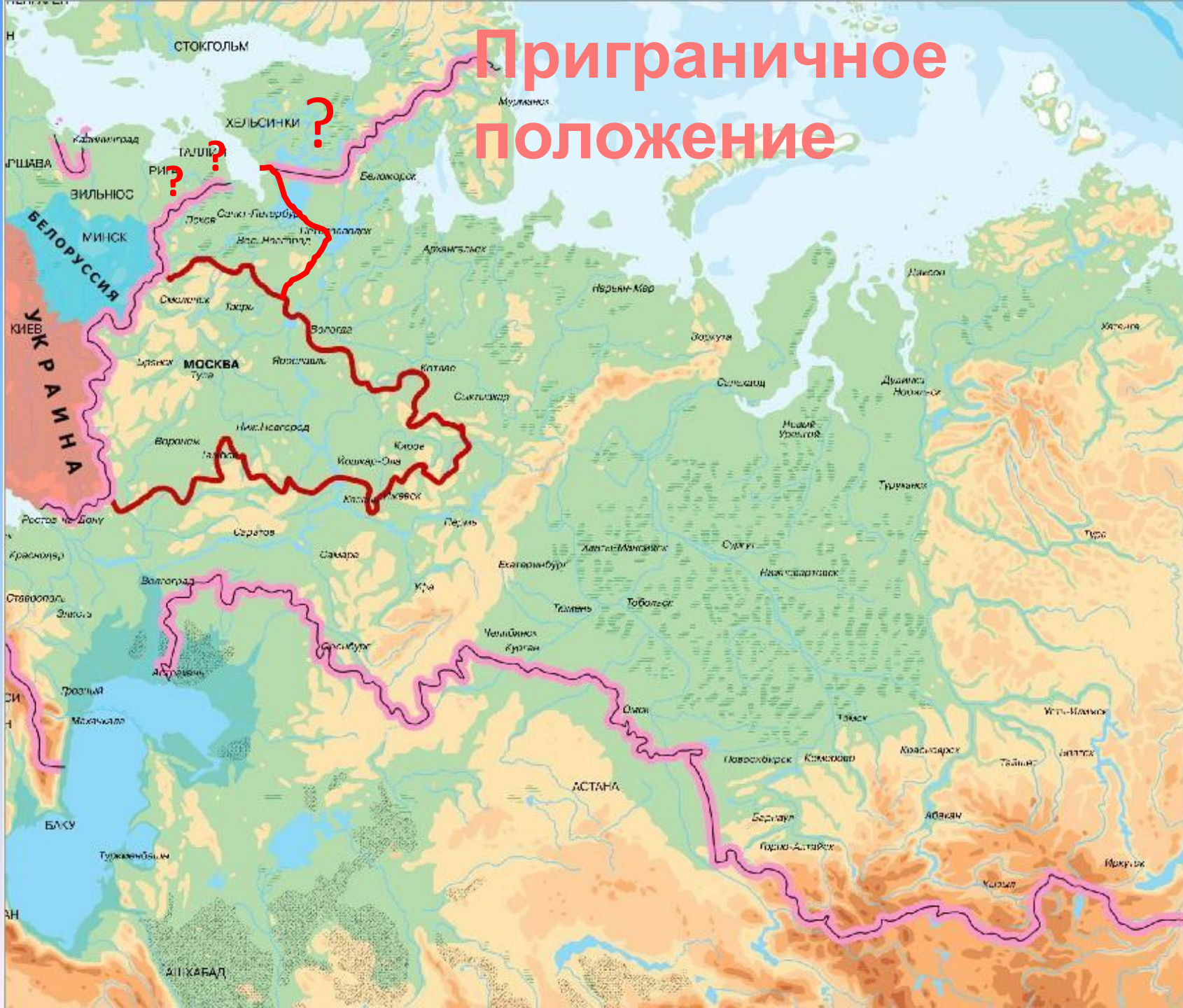
Брянская, Владимирская, Ивановская, Калужская, Костромская, Московская, Орловская, Рязанская, Смоленская, Тверская, Тульская, Ярославская области, город Москва. Белгородская, Воронежская, Курская, Липецкая, Тамбовская области. Республики Марий Эл, Мордовия, Чувашия, Кировская и Нижегородская области.

Преобладающие народы:

русские, марийцы, чувашаи, мордва, татары.

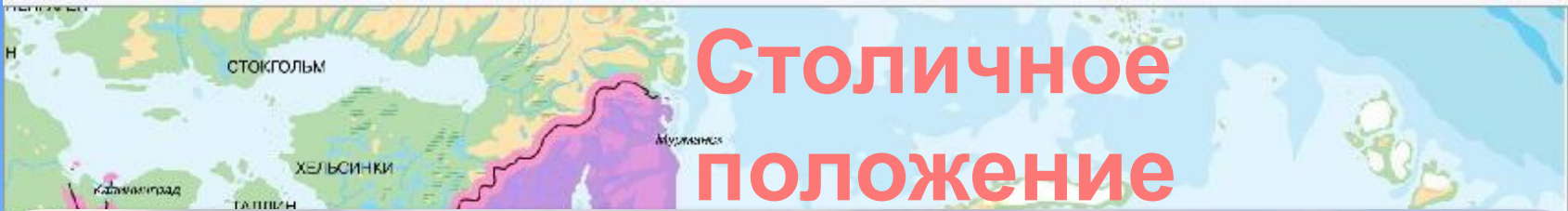


Приграничное положение



Транзитное положение





Факторы формирования района

Центральность
положения



Столичность
положения



Ориентация на
привозное
сырьё

Особенности Центральной России

1. Регион, где исторически сложилось Русское государство(междуречье рек? Выход к морю).
2. Высокая концентрация экономики и населения
(приведите факты!)
3. Отличается высоким уровнем хозяйственного освоения территории.
4. Является сосредоточением науки и наукоёмких промышленных производств
(Докажите!).

Экономико-географические положение района – ЭГП.

1. Положение района на территории страны (центральное, окраинное, приграничное).
2. Экономическое окружение (соседние районы, соседние государства).
3. Положение относительно крупных(главных) топливных, энергетических и сырьевых баз.
4. Положение по отношению к транспортным магистралям (железнодорожные, водные и др.)
5. Изменение ЭГП района.
6. Выводы о влиянии ЭГП на развитие его хозяйства. Проблемы района, связанные с его географическим положением.

Природные условия Западного макрорегиона – Европейской России



Минеральные ресурсы Центральной России

Вывод:

*Центральная Россия
не богата
минеральными ресурсами*

ДОМАШНЕЕ ЗАДАНИЕ:

- § 36, 37. Нанести на карту федеральные округа.