

# СССР В 1953-1964 ГГ..

## ЭКОНОМИЧЕСКОЕ И СОЦИАЛЬНОЕ РАЗВИТИЕ



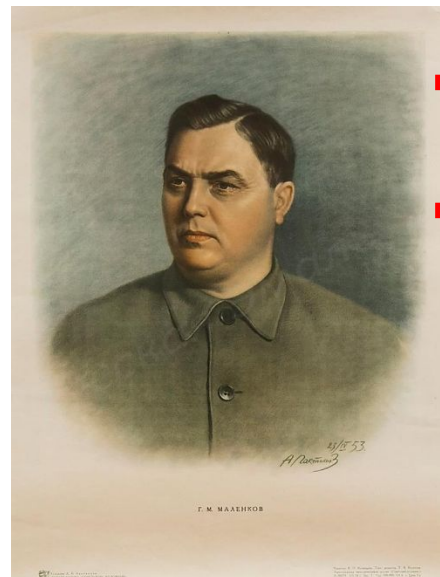
- 
1. Экономический курс Г.М.Маленкова
  2. Развитие промышленности.
  3. Развитие сельского хозяйства.
  4. Научно-техническая революция в
  5. Социальное развитие.



## Цели преобразований

- ДОГНАТЬ РАЗВИТЫЕ СТРАНЫ ЗАПАДА.
- ПОДЪЕМ СЕЛЬСКОГО ХОЗЯЙСТВА И ТЕМПОВ ПРОИЗВОДСТВА ПРОМЫШЛЕННОСТИ.
- ПОВЫШЕНИЕ ЖИЗНЕННОГО УРОВНЯ НАСЕЛЕНИЯ.
- УЛУЧШЕНИЕ СИСТЕМЫ УПРАВЛЕНИЯ И РУКОВОДСТВА:
- ✓ ДЕЦЕНТРАЛИЗАЦИЯ УПРАВЛЕНИЯ
- ✓ ПРЕДОСТАВЛЕНИЕ БОЛЬШЕЙ САМОСТОЯТЕЛЬНОСТИ РЕСПУБЛИКАМ , НА МЕСТАХ.

## Экономический курс Г.М.Маленкова



- УСКОРЕНИЕ ТЕМПОВ ЛЕГКОЙ И ПИЩЕВОЙ ПРОМЫШЛЕННОСТИ
- ПОВЫШЕНИЕ УРОЖАЙНОСТИ В СЕЛЬСКОМ ХОЗЯЙСТВЕ И ЛИЧНОЙ ЗАИНТЕРЕСОВАННОСТИ КОЛХОЗНИКОВ.



**НО-! Устранение Маленкова от должности → прекращение реформ**

# Развитие промышленности

## ЗАДАЧА:

- ВСЕМЕРНОЕ ПОВЫШЕНИЕ ТЕХНИЧЕСКОГО УРОВНЯ ПРОИЗВОДСТВА НА ОСНОВЕ ЭЛЕКТРИФИКАЦИИ, КОМПЛЕКСНОЙ МЕХАНИЗАЦИИ И АВТОМАТИЗАЦИИ.
- СТАВКА НА НАУКУ, ОБРАЗОВАНИЕ И НОВЫЕ ТЕХНОЛОГИИ.

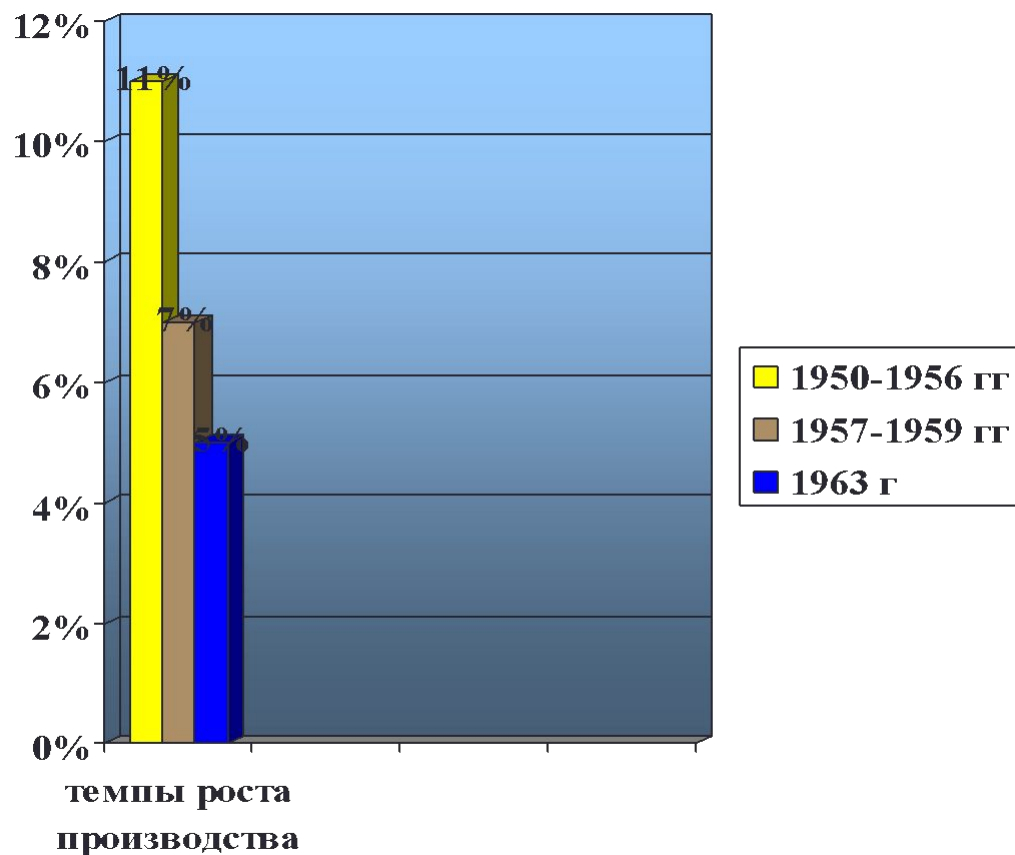
**НО-!** приоритеты эпохи индустриализации



Структурные диспропорции  
Группа «А» :

- 1940-е гг. 61,2%;
- 1960-е гг. – 72,5%

- РАЗВИТИЕ ХИМИЧЕСКОЙ ПРОМЫШЛЕННОСТИ; ВЫПУСК ИСКУССТВЕННЫХ МАТЕРИАЛОВ
- КРУПНЕЙШИЕ В МИРЕ ГЭС;
- РАДИКАЛЬНОЕ ИЗМЕНЕНИЕ ТОПЛИВНОГО БАЛАНСА (НЕФТЬ И ГАЗ)
- ПАРОВОЗЫ ЗАМЕНЯЛИСЬ ТЕПЛОВОЗАМИ И ЭЛЕКТРОВОЗАМИ



- **Особенность!**
  - НТП прежде всего в отраслях ВПК
    - В целом экстенсивный путь развития

# Реформы в сфере управления экономикой (административные реформы)

## 1957 г.

**ЗАМЕНА ЦЕНТРАЛИЗОВАННОГО ОТРАСЛЕВОГО УПРАВЛЕНИЯ (МИНИСТЕРСТВ) ТЕРРИТОРИАЛЬНЫМИ (СОВЕТА НАРОДНОГО ХОЗЯЙСТВА – **СОВНАРХОЗАМИ**) ПРИ СОХРАНЕНИИ СТРОГО ЦЕНТРАЛИЗОВАННОГО УПРАВЛЕНИЯ ОБОРОННЫМИ ОТРАСЛЯМИ**



- **ДЕЦЕНТРАЛИЗАЦИЯ УПРАВЛЕНИЯ ЭКОНОМИКОЙ**
- **УСИЛЕНИЕ РОЛИ МЕСТНОГО АДМИНИСТРАТИВНОГО АППАРАТА**
- **ОБОСОБЛЕНЧЕСКИЕ ТЕНДЕНЦИИ, НАРУШЕНИЕ ЕДИНОЙ ТЕХНИЧЕСКОЙ ПОЛИТИКИ**

**1957-1958 г.г.**

**СОЗДАНИЕ ГОСКОМИТЕТОВ ПРИ СОВЕТЕ МИНИСТРОВ СССР**



**ПОСТЕПЕННОЕ ПОДЧИНЕНИЕ ГОСКОМИТЕТАМИ ПРЕДПРИЯТИЙ И СОНАРХОЗОВ (ВОССТАНОВЛЕНИЕ ВЕДОМСТВЕННО-ОТРАСЛЕВОГО ПРИНЦИПА УПРАВЛЕНИЯ)**

**1960 г.**

**СОЗДАНИЕ РЕСПУБЛИКАНСКИХ СОВЕТОВ НАРОДНОГО ХОЗЯЙСТВА**

**1963 г.**

**СОЗДАНИЕ ВЫСШЕГО СОВЕТА НАРОДНОГО ХОЗЯЙСТВА (ВСНХ)**



- **ВСЕ ВОПРОСЫ УПРАВЛЕНИЯ ПРОМЫШЛЕННОСТЬЮ И СТРОИТЕЛЬСТВОМ**
- **НЕВОЗМОЖНОСТЬ ОПЕРАТИВНОГО РЕШЕНИЯ**

**1962 г.**

**РАЗДЕЛЕНИЕ ОБЛАСТНЫХ ПАРТОРГАНИЗАЦИЙ НА ПРОМЫШЛЕННЫЕ И С/Х, **НО-!** СОХРАНЕНИЕ ОТРАСЛЕВЫХ ОТДЕЛОВ ЦК КПСС**



- **РОСТ ПАРТАППАРАТА**
- **ВЫПОЛНЕНИЕ НЕСВОЙСТВЕННЫХ ДЛЯ ПАРТИИ ФУНКЦИЙ**

## Темпы экономического роста СССР в 1951-1965 гг.

1951-1955	Промышленность 85 %	Сельское хозяйство 20,5%
1956-1960	Промышленность 64,3%	Сельское хозяйство 30%
1961-1965	Промышленность 51%	Сельское хозяйство 11%

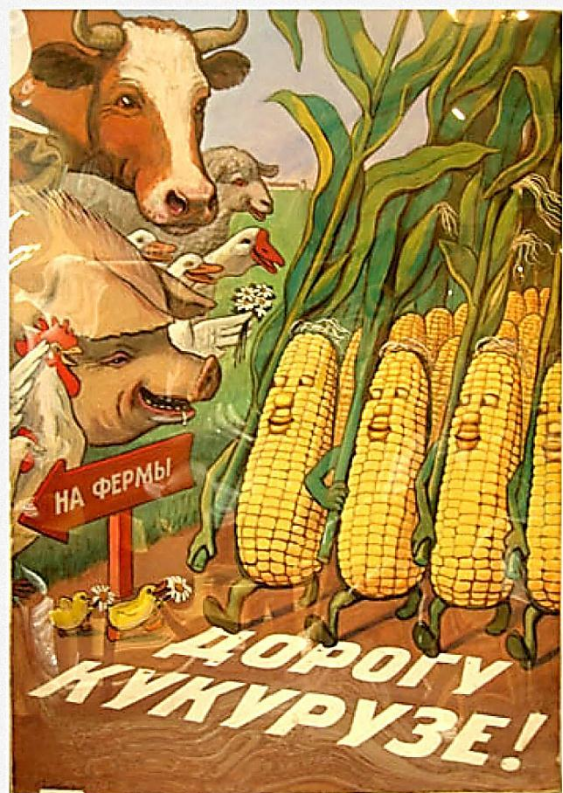
**В СССР завершился процесс создания  
индустриального общества**

## Развитие сельского хозяйства

**ПЕРИОД ХОЗЯЙСТВЕННОГО  
ПОДЪЕМА  
(1953—1958 ГГ.)**

**ПЕРИОД ЗАМЕДЛЕНИЯ РАЗВИТИЯ  
(1959—1964 ГГ.)**

ВЫДЕЛЕНИЕ ЭТИХ ПЕРИОДОВ В ЭКОНОМИКЕ ТАКЖЕ ВЗАИМОСВЯЗАНО С ПОЛИТИЧЕСКИМИ ЯВЛЕНИЯМИ: В ДАННОМ СЛУЧАЕ ПЕРВЫЙ ПЕРИОД СОВПАЛ С БОРЬБОЙ ХРУЩЕВА ЗА ПОЛНОТУ ВЛАСТИ, А ВТОРОЙ — С ЕГО РЕАЛЬНО ЕДИНОВЛАСТНЫМ ПРАВЛЕНИЕМ ГОСУДАРСТВОМ.





**1954 г.**

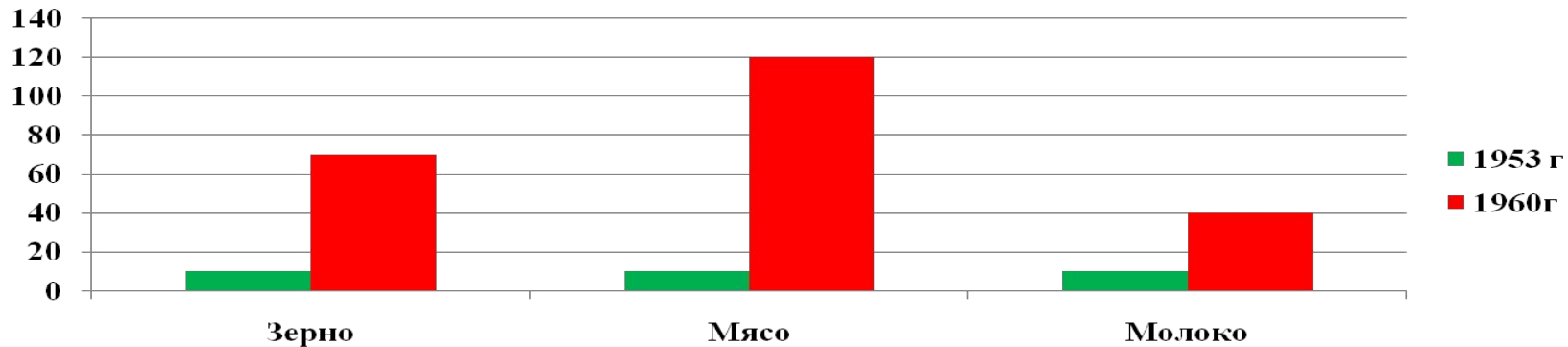
**ОСВОЕНИЕ ЦЕЛИННЫХ ЗЕМЕЛЬ** В ЗАВОЛЖЬЕ, СИБИРИ И КАЗАХСТАНЕ. С УЧАСТИЕМ 300 ТЫС. ДОБРОВОЛЬЦЕВ, В ОСНОВНОМ МОЛОДЕЖИ

## **РЕЗУЛЬТАТЫ**



- **НО - ОТСРОЧКА ПРОВЕДЕНИЯ АГРАРНЫХ ПРЕОБРАЗОВАНИЙ В ЦЕНТРАЛЬНЫХ РАЙОНАХ СТРАНЫ.**
- **ПРАКТИЧЕСКИ ПРЕКРАТИЛОСЬ ПРОИЗВОДСТВО ЗЕРНОВЫХ В НЕЧЕРНОЗЕМЬЕ,**
- **НАРУШЕНИЕ ЭКОЛОГИЧЕСКОГО РАВНОВЕСИЯ И ЭРОЗИЯ ПОЧВ - УРОЖАЙНОСТЬ КРАЙНЕ НИЗКАЯ.**
- **С СЕРЕДИНЫ 1960-Х ГОДОВ ЧАСТЬ ОСВОЕННЫХ ЗЕМЕЛЬ В СИБИРИ И КАЗАХСТАНЕ ВНОВЬ БЫЛА ПЕРЕВЕДЕНА НА ПАСТБИЩА.**

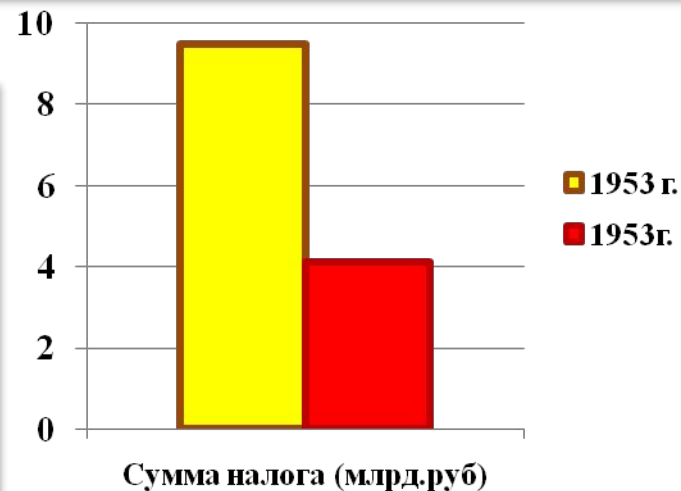
## ПОВЫШЕНИЕ ЗАКУПОЧНЫХ ЦЕН НА СЕЛЬСКОХОЗЯЙСТВЕННУЮ ПРОДУКЦИЮ



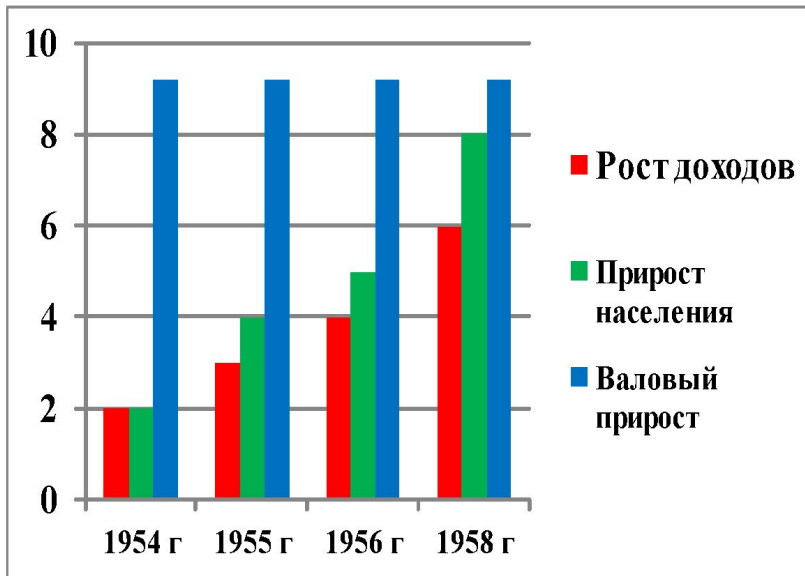
## СПИСАНИЕ ОГРОМНЫХ ДОЛГОВ С КОЛХОЗОВ

СНИЖЕНИЕ НАЛОГОВ С ПРИУСАДЕБНЫХ УЧАСТКОВ И ОТМЕНА ОБЯЗАТЕЛЬНЫХ ПОСТАВОК ПРОДУКТОВ С НИХ.

ВВОДИЛСЯ ПРИНЦИП ТВЕРДОГО НАЛОГООБЛОЖЕНИЯ С 1 ГА ПРИУСАДЕБНОГО ХОЗЯЙСТВА НЕЗАВИСИМО ОТ ЕГО ДОХОДНОСТИ.



## ПРИУСАДЕБНЫЕ УЧАСТКИ ТЕПЕРЬ РАЗРЕШАЛОСЬ УВЕЛИЧИТЬ (ПРИМЕРНО В 5 РАЗ).



- ДОХОДЫ КОЛХОЗНИКОВ РОСЛИ С 1954 Г. ДО 1958 Г.
- СРЕДНИЙ ТЕМП ПРИРОСТА ВАЛОВОЙ ПРОДУКЦИИ -9,2%.
- ПРИОСТАНОВИЛОСЬ БЕГСТВО СЕЛЬСКОГО НАСЕЛЕНИЯ ИЗ ДЕРЕВНИ.
- КОЛХОЗНИКИ ПОЛУЧИЛИ ПАСПОРТА
- ВВЕДЕНА ДЕНЕЖНАЯ ОПЛАТА ТРУДА
- РОСТ СЕЛЬСКОГО НАСЕЛЕНИЯ ВПЕРВЫЕ ЗА ПОСЛЕВОЕННЫЙ ПЕРИОД

**НО-! ПРИРОСТ ПО ЦЕЛОМУ РЯДУ ПОКАЗАТЕЛЕЙ БЫЛ ПОЛУЧЕН В ОСНОВНОМ ЗА СЧЕТ УВЕЛИЧЕНИЯ ПРОДУКТИВНОСТИ ПРИУСАДЕБНЫХ УЧАСТКОВ, А НЕ ОБЩЕСТВЕННЫХ ХОЗЯЙСТВ.**

**ЭТОТ ПЕРИОД СЧИТАЕТСЯ САМЫМ УСПЕШНЫМ ЗА ВСЮ ИСТОРИЮ СОВЕТСКОЙ ДЕРЕВНИ**

**РЕОРГАНИЗАЦИЯ  
МАШИННО-  
ТРАКТОРНЫХ  
СТАНЦИЙ (МТС)  
И РЕМОНТНО-  
ТРАКТОРНЫХ  
СТАНЦИЙ (РТС)**

**1959 г.**

**УКРУПНЕНИЕ И  
РЕОРГАНИЗАЦИЯ  
КОЛХОЗОВ В  
СОВХОЗЫ**

**СОЗДАНИЕ «АГРОГОРОДОВ»,  
ПРИБЛИЖЕНИЕ УСЛОВИЙ  
ЖИЗНИ КОЛХОЗНИКОВ К  
УСЛОВИЯМ ЖИЗНИ ГОРОЖАН.  
НО-! ОТСУТСТВИЕ  
СОЦИАЛЬНОЙ  
ИНФРАСТРУКТУРЫ**

**СЕЛЬХОЗТЕХНИКУ МТС  
КОЛХОЗЫ ОБЯЗАЛИ ВЫКУПАТЬ  
ПО ЗАВЫШЕННЫМ ЦЕНАМ**

**1958 г.**

- ПОДРЫВ ФИНАНСОВОГО СОСТОЯНИЯ КОЛХОЗОВ
- ОТСУТСТВИЕ УСЛОВИЙ ДЛЯ ХРАНЕНИЯ И ОБСЛУЖИВАНИЯ ТЕХНИКИ
- НЕХВАТКА МЕХАНИЗАТОРОВ



**1959 г.**

**РЕШЕНИЕ О ВЫКУПЕ ЗА 2-3 ГОДА СКОТА У РАБОЧИХ СОВХОЗОВ И «РЕКОМЕНДАЦИИ» ПОДОБНОГО ДЛЯ КОЛХОЗОВ ПРИ СОКРАЩЕНИИ ЛИЧНЫХ ПОДСОБНЫХ ХОЗЯЙСТВ**

↓  
**МАССОВЫЙ ЗАБОЙ СКОТА (УВЕЛИЧЕНИЕ ПОКАЗАТЕЛЕЙ ПОСТАВКИ МЯСА)**

↓  
**К СЕР. 1960-Х ГГ. ДЕГРАДАЦИЯ ЛИЧНОГО ПОДСОБНОГО ХОЗЯЙСТВА**

- ↓
- **РЕЗКИЙ СПАД СЕЛХОЗПРОИЗВОДСТВА**
  - **СЕЛЬСКОЕ ХОЗЯЙСТВА – НА ГРАНИ КРИЗИСА**



**1963 г.**

**ВПЕРВЫЕ ЗА ВСЮ ИСТОРИЮ СУЩЕСТВОВАНИЯ СТРАНЫ – МАССОВАЯ ПОКУПКА ЗЕРНА ЗА РУБЕЖОМ**



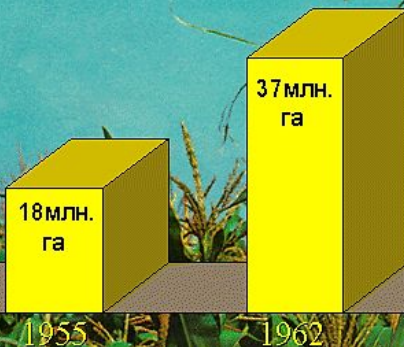
## 1959 г. – «кукурузная эпопея»

АДМИНИСТРАТИВНОЕ ВНЕДРЕНИЕ КУКУРУЗЫ БЕЗ УЧЕТА КЛИМАТИЧЕСКИХ УСЛОВИЙ И ЗЕМЛЕДЕЛЬЧЕСКИХ ТРАДИЦИЙ



- ЮЖНЫЕ РАЙОНЫ – ДОХОД
- СЕВЕРНЫЕ РАЙОНЫ – ОЩУТИМЫЕ МАТЕРИАЛЬНЫЕ ПОТЕРИ

Рост посевных площадей под кукурузу в 1955 - 1962 гг.



**ПОВЫШЕНИЕ  
РОЗНИЧНЫХ  
ЦЕН  
(НА МАСЛО – НА  
50%;  
НА МЯСО –  
НА 25-40%) →  
РОСТ  
ЗАКУПОЧНЫХ  
ЦЕН**



**НЕДОВОЛЬСТВО  
ШИРОКИХ МАСС  
НАСЕЛЕНИЯ**



**Расстрел мирной демонстрации  
рабочих в Новочеркасске. 1962 г**

# Научно-техническая революция

## НОБЕЛЕВСКИЕ ЛАУРЕАТЫ

- ✓ Н.Н.Семенов
- ✓ П.А.Черенков
  - ✓ И.Е.Тамм
  - ✓ И.М.Франк
  - ✓ Л.Д.Ландау

Турбореактивные  
бомбардировщики Ту-16, ТУ-95



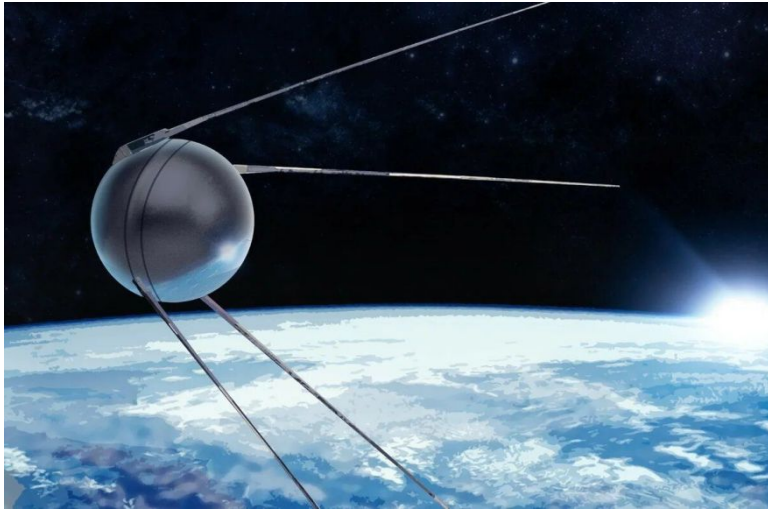
- КАПИТАЛОВЛОЖЕНИЯ В НАУКУ УВЕЛИЧИЛОСЬ В 12 РАЗ
- СОЗДАНО СИБИРСКОЕ ОТДЕЛЕНИЕ АКАДЕМИИ НАУК СССР



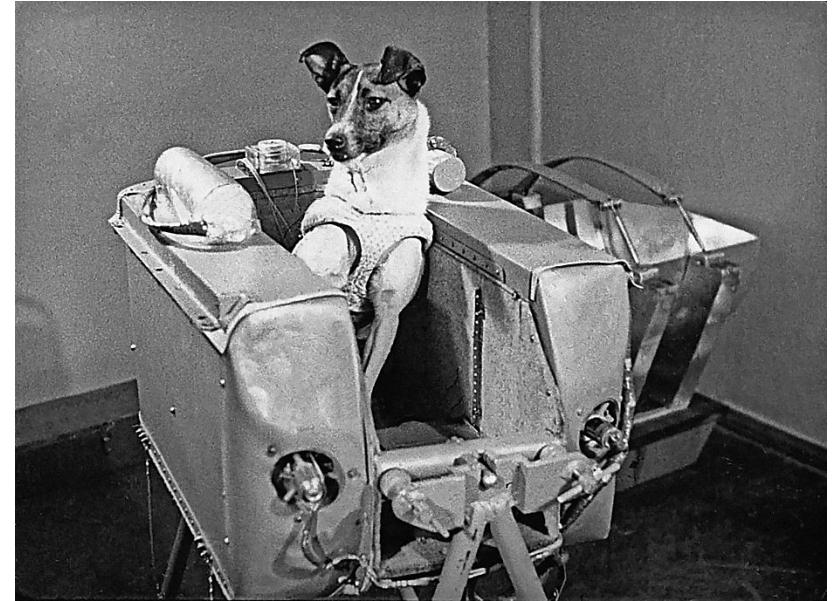
Атомный ледокол «Ленин»



## ОСВОЕНИЕ КОСМОСА



1957 г. первый искусственный  
спутник



1957 г. Первая космическая  
пассажирка - Лайка



12.04. 1961 г.



1965 г. Выход А.Леонова в  
открытый космос

# Социальное развитие

**1957**

**«ЖИЛИЩНАЯ РЕВОЛЮЦИЯ»: НАЧАЛО  
РЕШЕНИЯ ЖИЛИЩНОЙ ПРОБЛЕМЫ В  
СТРАНЕ**



- **УВЕЛИЧЕНИЕ ГОРОДСКОГО ЖИЛИЩНОГО ФОНДА ЗА 1956-1964 Г. НА 80%**
- **НОВОСЕЛЬЕ ОК.54 МЛН. ЧЕЛОВЕК (1/4 НАСЕЛЕНИЯ СТРАНЫ)**
- **СЕМЬИ ПОЛУЧАЛИ КВАРТИРЫ! (А НЕ КОМНАТЫ)**



**1956-1964 г. г.**

**ПРЕКРАЩЕНИЕ ВЫПУСКА  
ОБЛИГАЦИЙ ГОСЗАЙМОВ**

**ПОВЫШЕНИЕ МИНИМАЛЬНОЙ  
ЗАРАБОТНОЙ ПЛАТЫ**

**УВЕЛИЧЕНИЕ ПЕНСИЙ  
ПО СТАРОСТИ В 2 РАЗА**

**СНИЖЕНИЕ ПЕНСИОННОГО  
ВОЗРАСТА НА 5 ЛЕТ**

**УСТАНОВЛЕНИЕ  
7 ЧАСОВОГО РАБОЧЕГО ДНЯ**

**ВВЕДЕНИЕ ДЕНЕЖНОЙ  
ОПЛАТЫ ТРУДА КОЛХОЗНИКОВ,  
ПОЛУЧЕНИЕ ПАСПОРТОВ**

**ОТМЕНА НАЛОГА С  
ХОЛОСТЯКОВ, ОДИНОКИХ И  
БЕЗДЕТНЫХ**





