

Курс травматологии, ортопедии кафедры
общей и факультетской хирургии



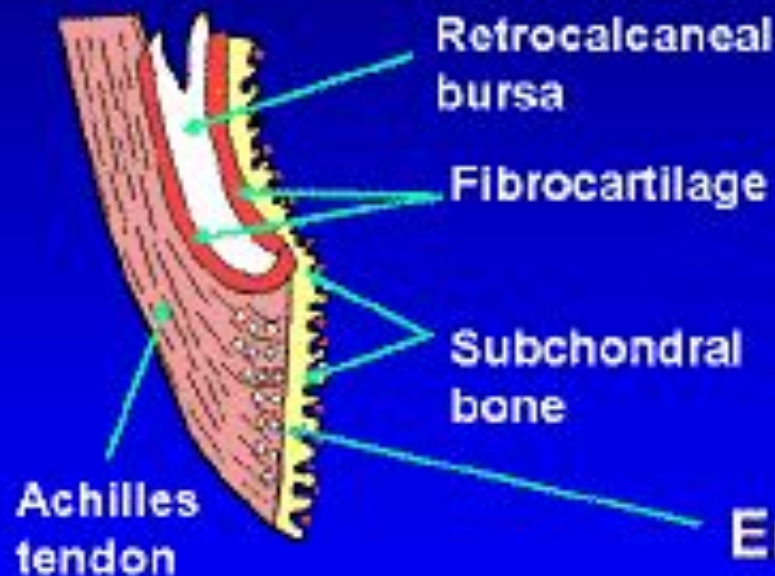
Энтезопатии

Энтезопатии

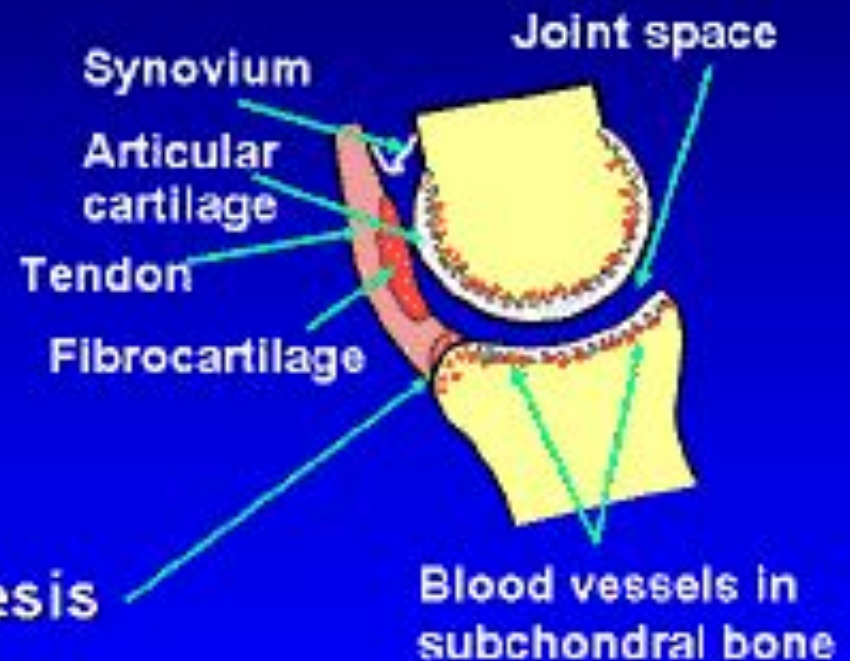
- Многие травмы опорно-двигательного аппарата сопровождаются повреждением мягких тканей в месте прикрепления к костям. При постоянных и длительных нагрузках, а также в результате острого воздействия механического фактора возможно развитие воспалительного процесса в соединительнотканых волокнах. Так формируются энтезопатии – распространенная патология околоуставных мягких тканей, протекающая по типу периартрита. При этом в патологический процесс оказываются вовлеченными сухожилия, связки, а также синовиальные сумки и фасции

Anatomy of the Enthesis

Achilles Tendon



Interphalangeal Joint



Enthesis organ

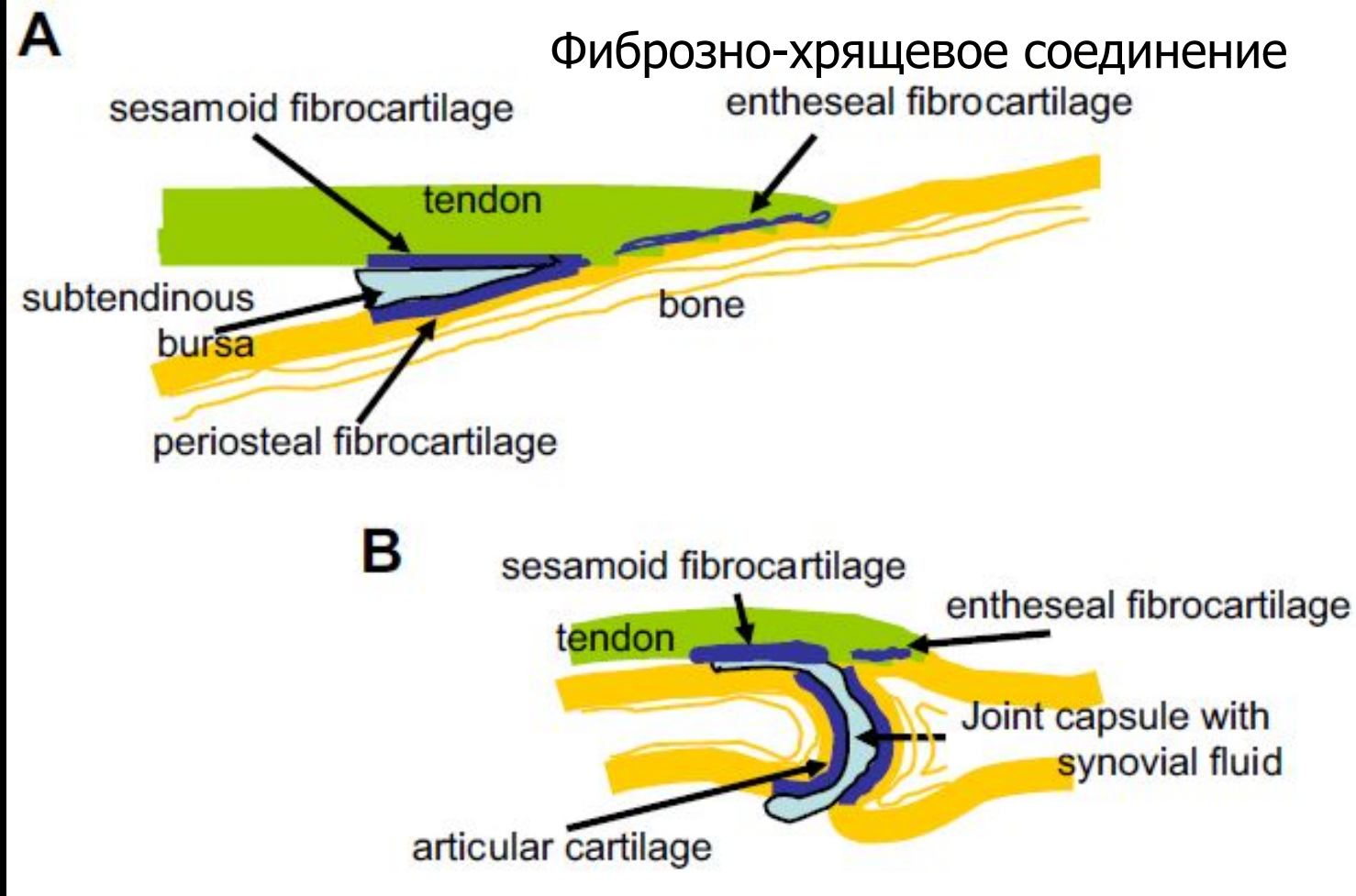


Figure 1 (A) Schematic anatomy of the enthesis organ. (B) Enthesis organ contacting with a joint. Modified from (5).

Заболевания, манифестирующие энтезопатией

Table 1 Various Medical Disorders Manifesting with Enthesopathy

Rheumatic Disorders	Metabolic and Endocrine Disorders	Drug-Induced
Spondyloarthropathies	Hyperparathyroidism	Fluoride and fluoroquinolones
Rheumatoid arthritis	Hypoparathyroidism	Glucocorticosteroids
Chondrocalcinosis	X-linked hypophosphatemia	Retinoids
Osteoarthritis	Hypothyroidism	
DISH	Acromegaly	
SAPHO	Hemochromatosis	
	Ochronosis	
	Familial hypercholesterolemia	
	Diabetes mellitus	
	Chronic renal failure	

Виды энтезопатий

- Плечевая (длинной головки двуглавой мышцы, вращательной манжеты плеча = rotator cuff syndrome)
- Локтевая (эпикондилит)
- Тазобедренная (трохантерит, хамстринг-синдром [hamstring-syndrome], APC-синдром [ARS-syndrome])
- Коленная («гусиной лапки», собственной связки надколенника, сухожильного растяжения квадрицепса)
- Стопы (ахиллобурсит, плантарный фасциит = подпяточный бурсит = «пяточная шпора»)
 - И многие другие...

Дифференциальный диагноз

- Бурситы (воспаления синовиальных сумок)
- Миозиты (асептическое воспаление мышц)
- Тендовагиниты (воспаление сухожильных футляров)
- Артросы
- Импиджмент-синдром (сдавление структур в околосуставных пространствах)
- Лигаментиты
- Туннельные синдромы

- Разгрузка мышц и суставов
- Иммобилизация
 - стельки, подушки, шины
- НПВП внутрь и наружно
- Физиотерапия
- Массаж
- Локальная медикаментозная терапия
 - введение глюкокортикостероидов
 - новокаиновые блокады

Эпикондилит

«Пяточная шпора»

Ахиллобурсит

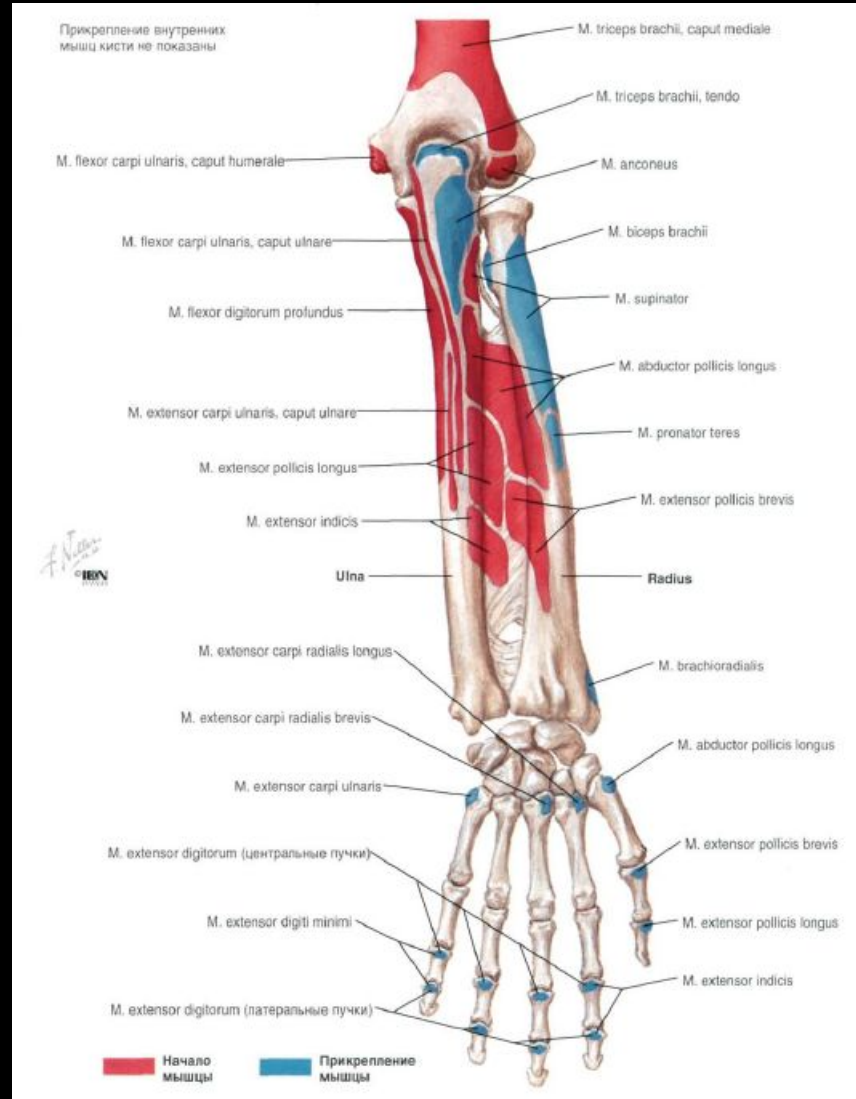
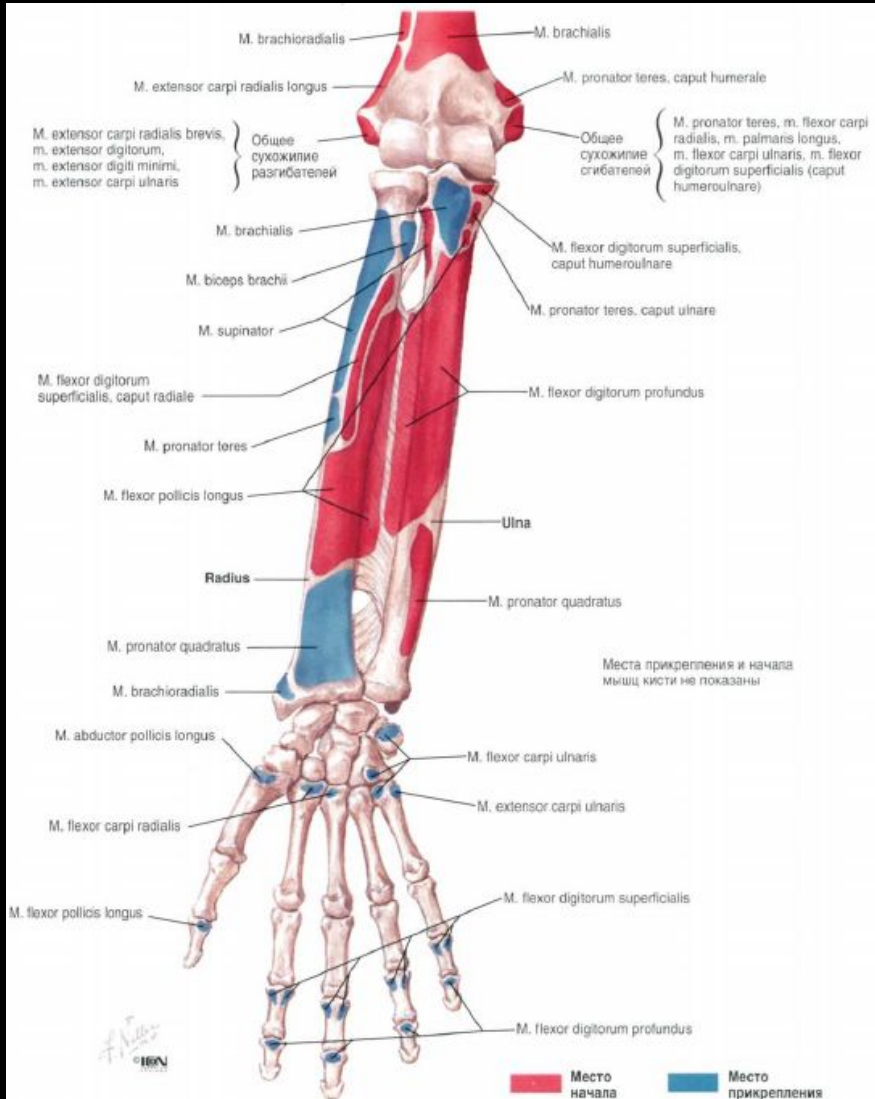
ОТ ПРОСТОГО К СЛОЖНОМУ

Эпикондилит

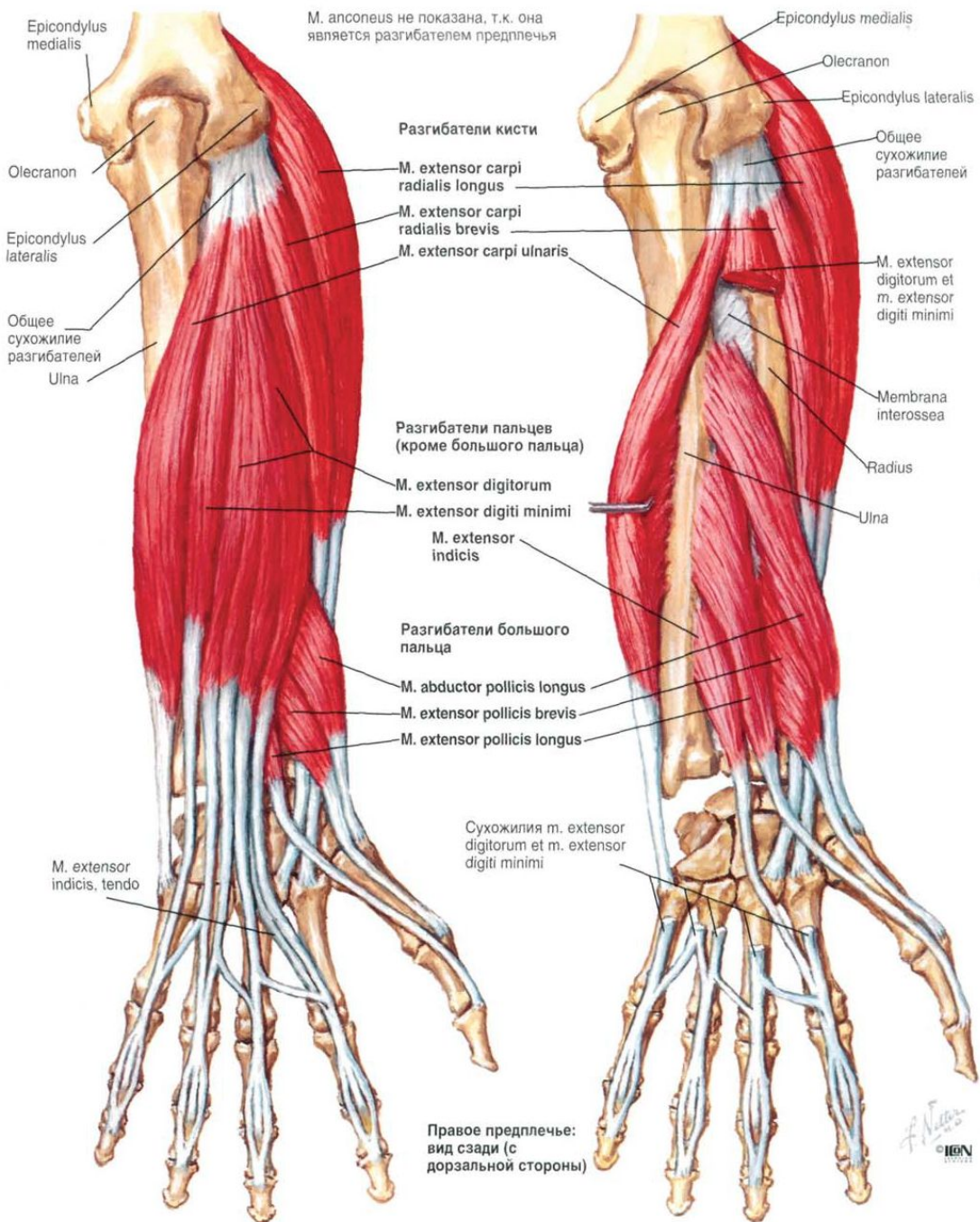
- «Локоть теннисиста»
- Внутренний (медиальный)
 - Место прикрепления сгибателей кисти
- Наружный (латеральный, внешний)
 - Место прикрепления разгибателей кисти и пальцев



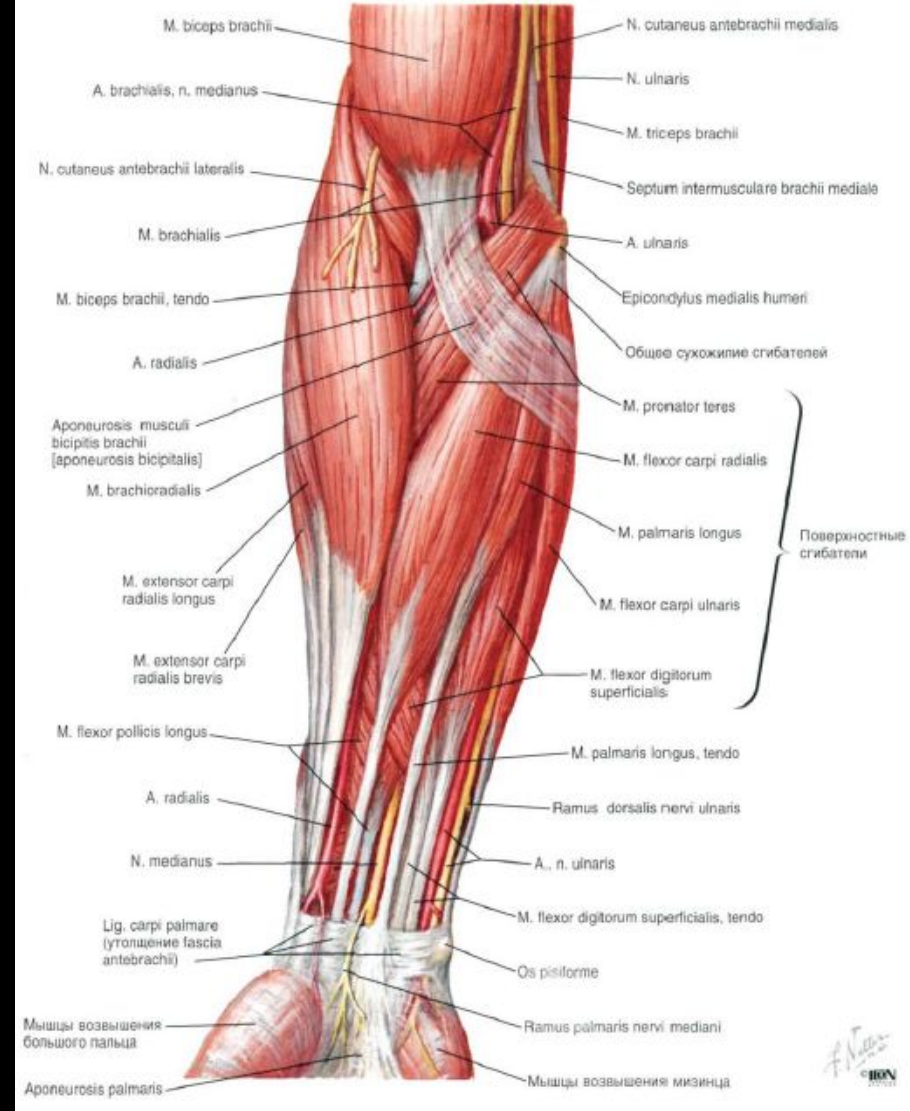
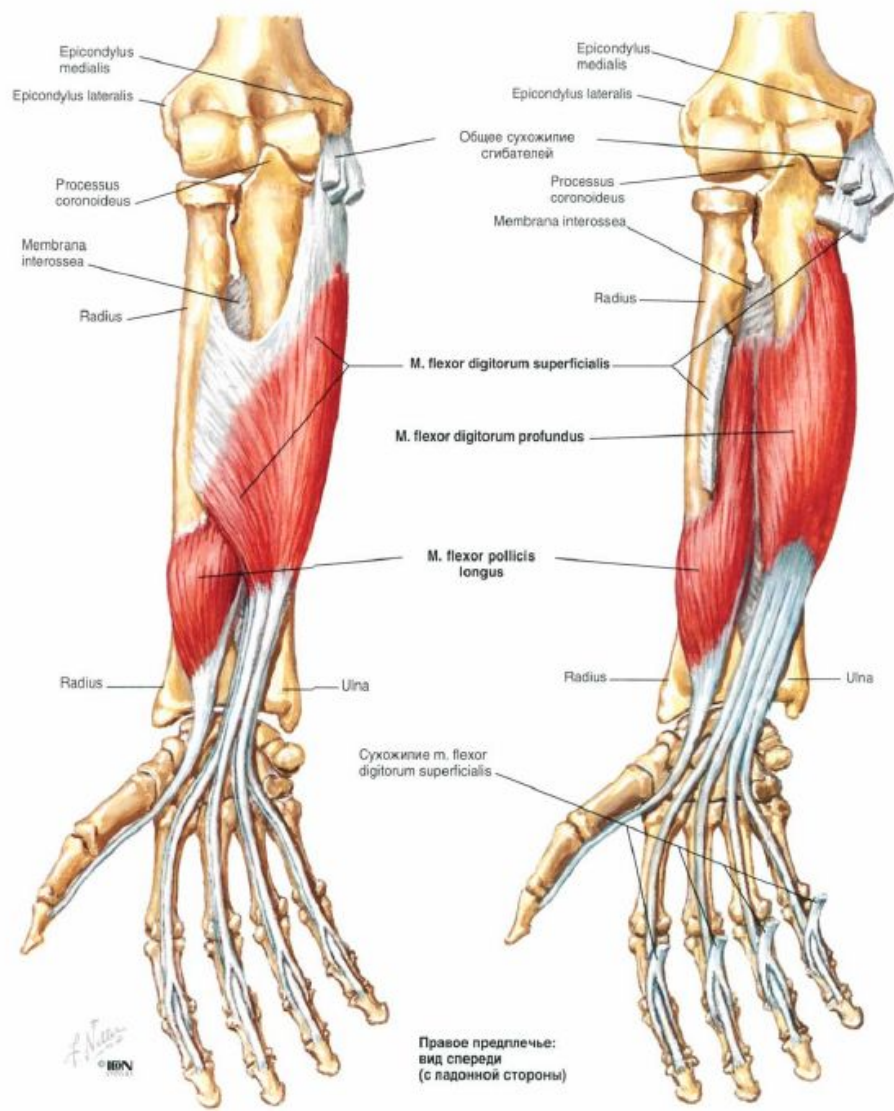
Места прикрепления мышц



Разгибатели



Сгибатели



Лечение эпикондилита

- Разгрузка мышц и суставов
- Иммобилизация
 - Лонгета, фиксатор
- НПВП внутрь и наружно
- Физиотерапия
- Локальная медикаментозная терапия
 - введение глюкокортикостероидов
 - новокаиновые блокады

Ахиллобурсит

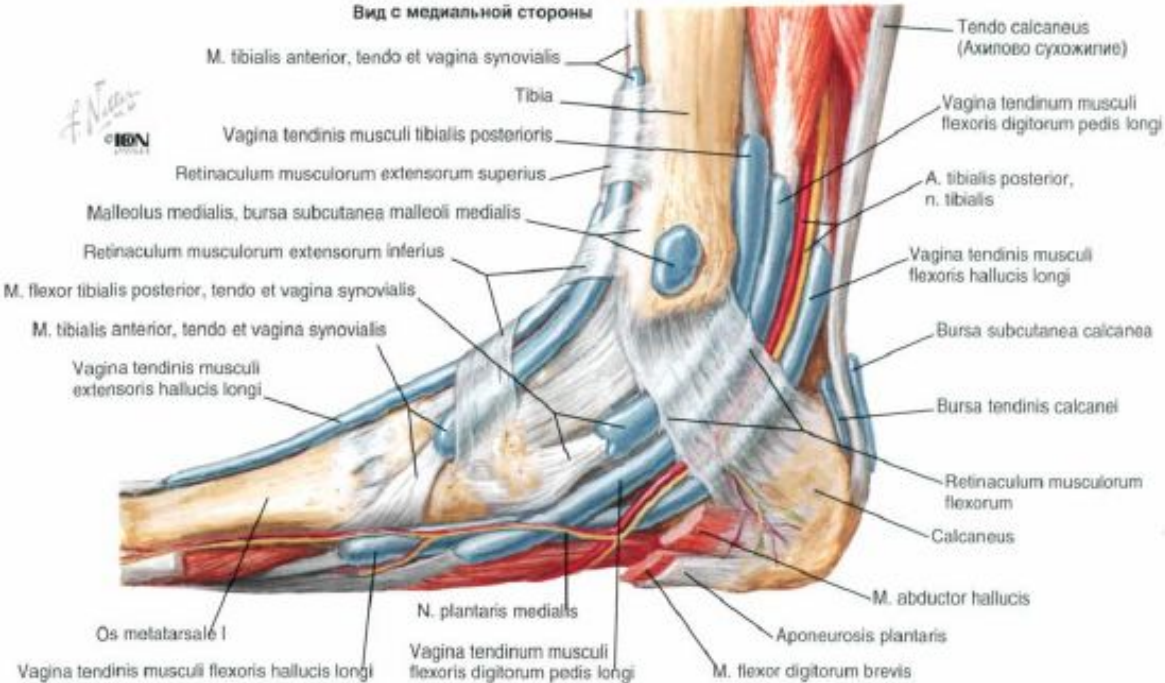
- Воспалительный процесс, поражающий синовиальную сумку ахиллова сухожилия



Вид с латеральной стороны



Вид с медиальной стороны



Лечение ахиллобурсита

- Разгрузка мышц и суставов
- Иммобилизация
 - Лонгета, «подпяточник» = силиконовый «каблук»
- НПВП внутрь и наружно
- Физиотерапия
- Массаж
- Локальная медикаментозная терапия
 - введение глюкокортикостероидов
 - новокаиновые блокады

Плантарный фасциит = подпяточный бурсит



«Пяточная шпора»



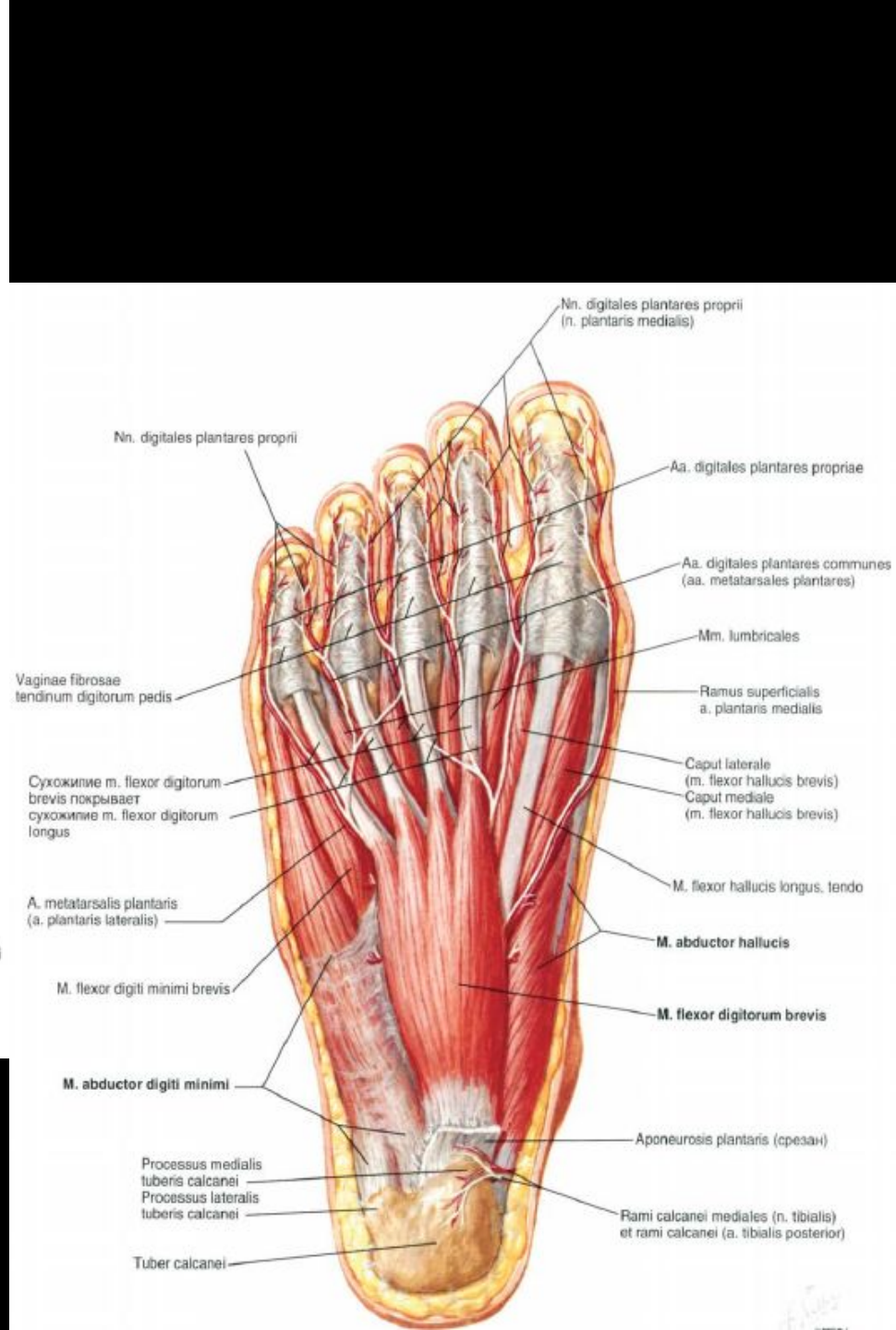
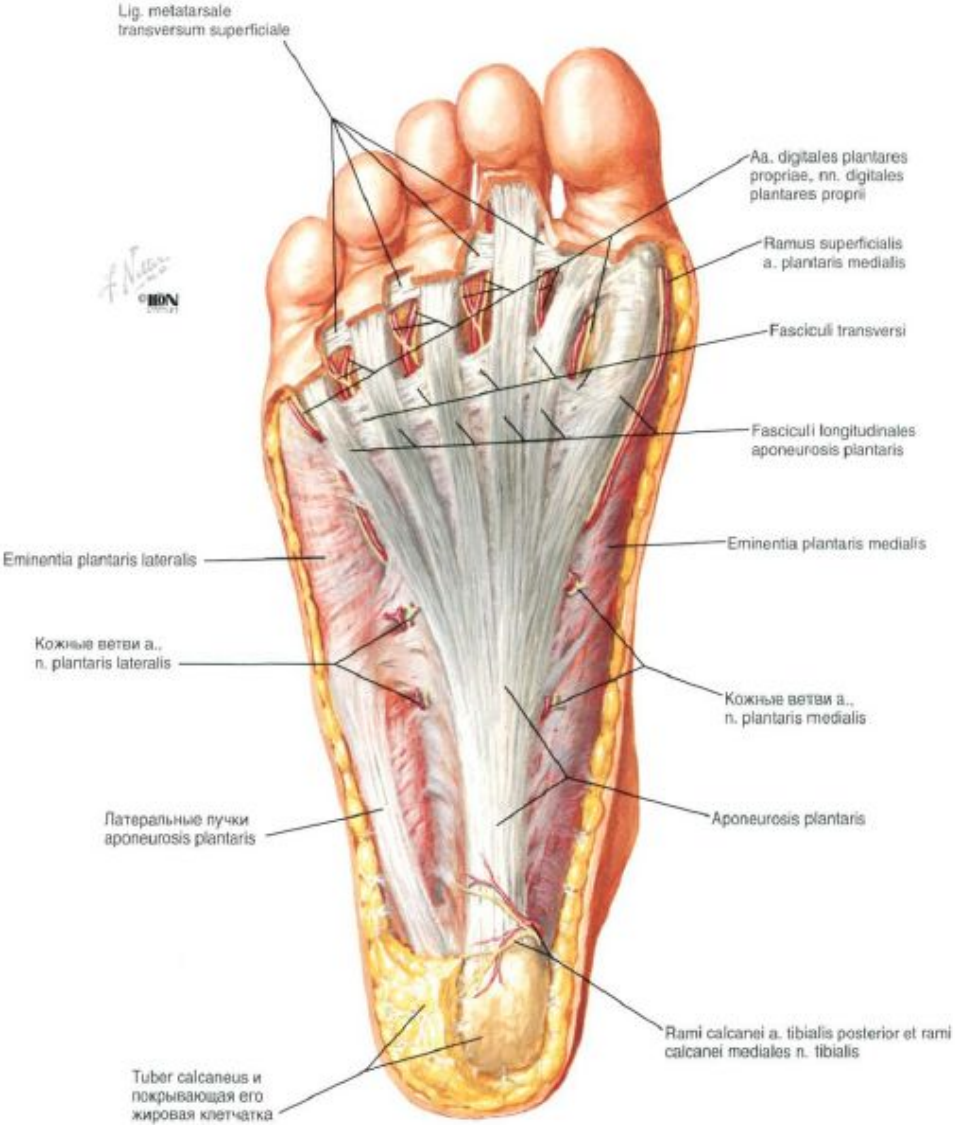
Пяточная шпора

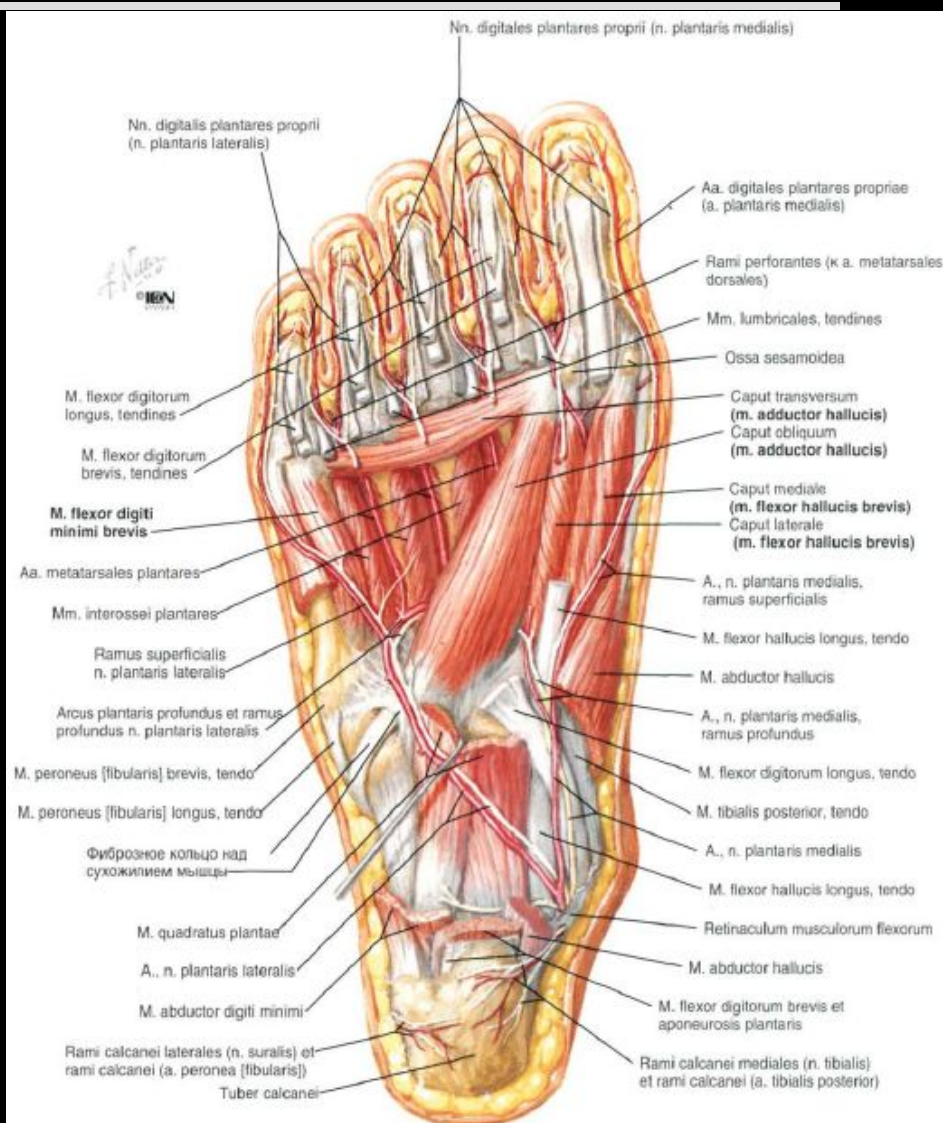
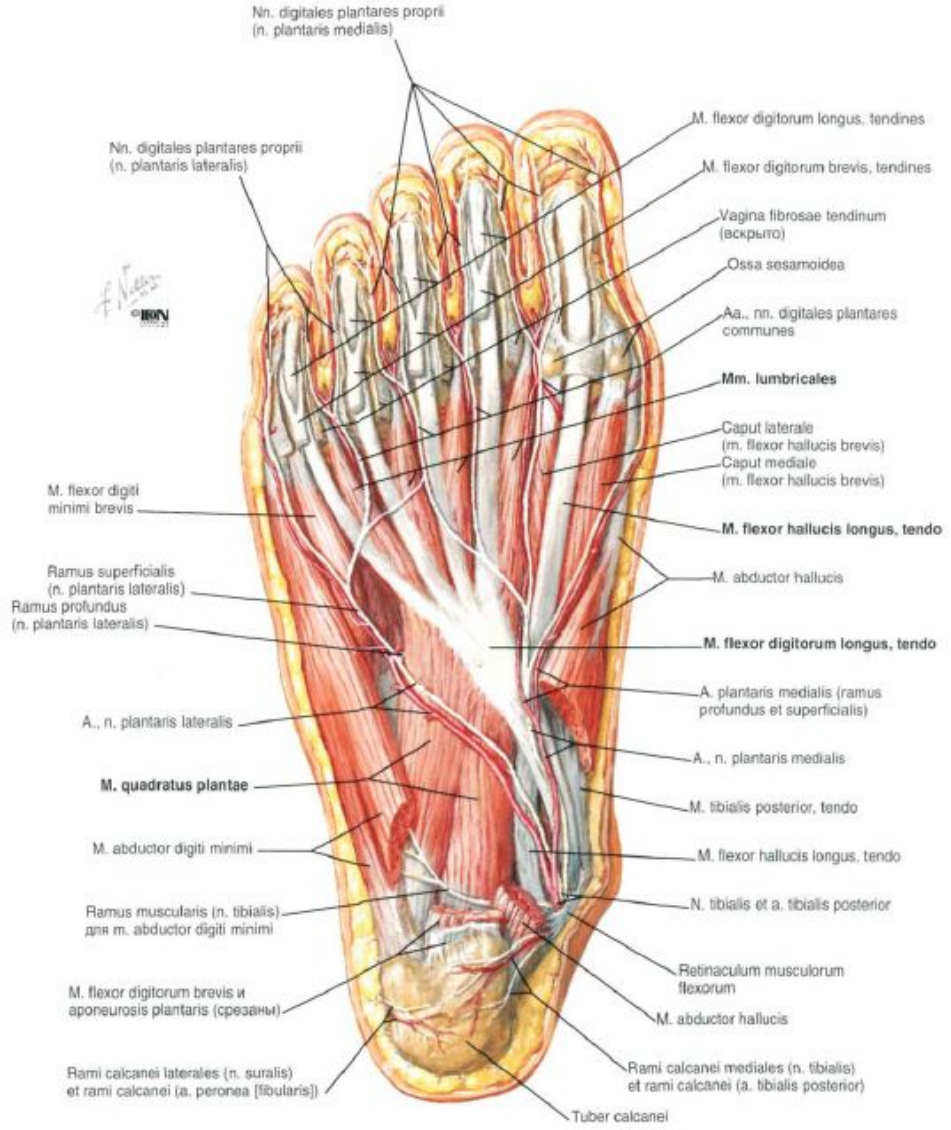


ПЯТОЧНАЯ ШПОРА

ПЛАНТАРНЫЙ ФАСЦИТ
(ВОСПАЛЕНИЕ СВЯЗКИ)

ПЛАНТАРНАЯ ФАСЦИЯ





- Разгрузка мышц и суставов
- Иммобилизация
 - Мягкие стельки с супинатором
- НПВП внутрь и наружно
- Физиотерапия
- Массаж
- Локальная медикаментозная терапия
 - введение глюкокортикостероидов
 - новокаиновые блокады



Плечевые энтезопатии

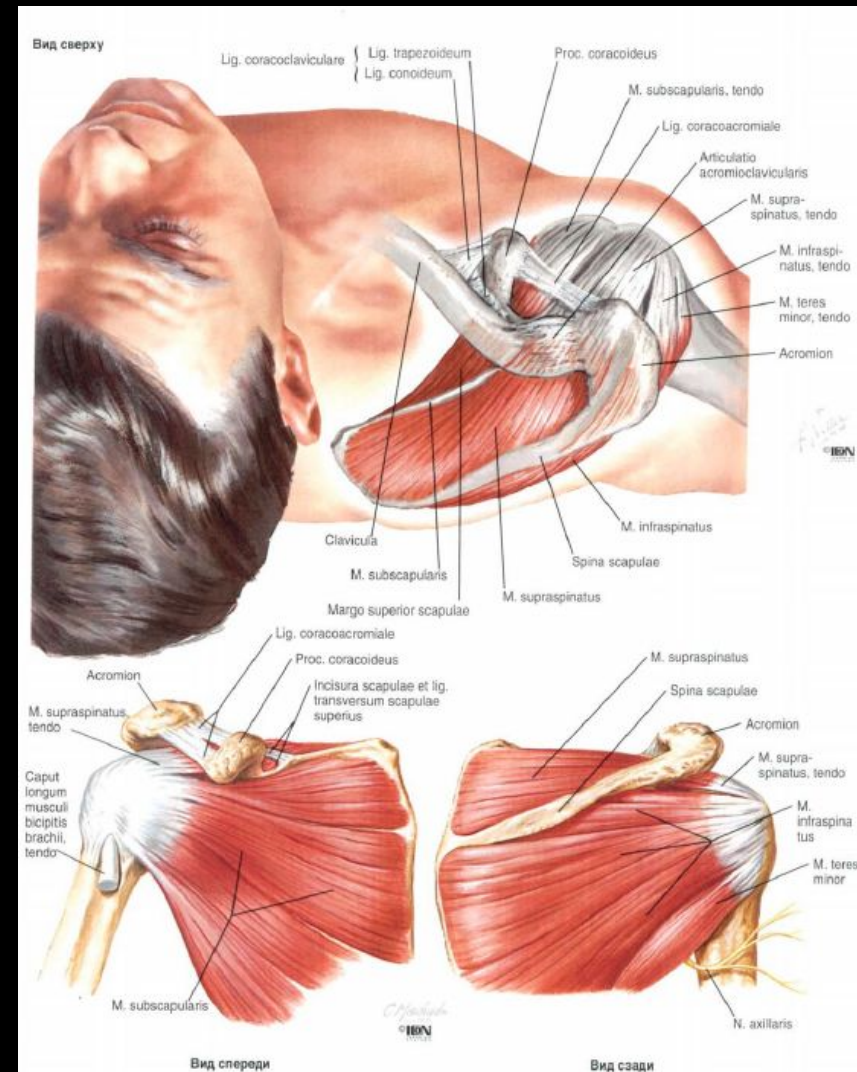
Тазобедренные энтезопатии (hamstring-синдром, трохантерит, симфизит, синдром приводящих мышц , APC-синдром)

«Гусиная лапка»

УСЛОЖНЯЕМ ЗАДАЧУ

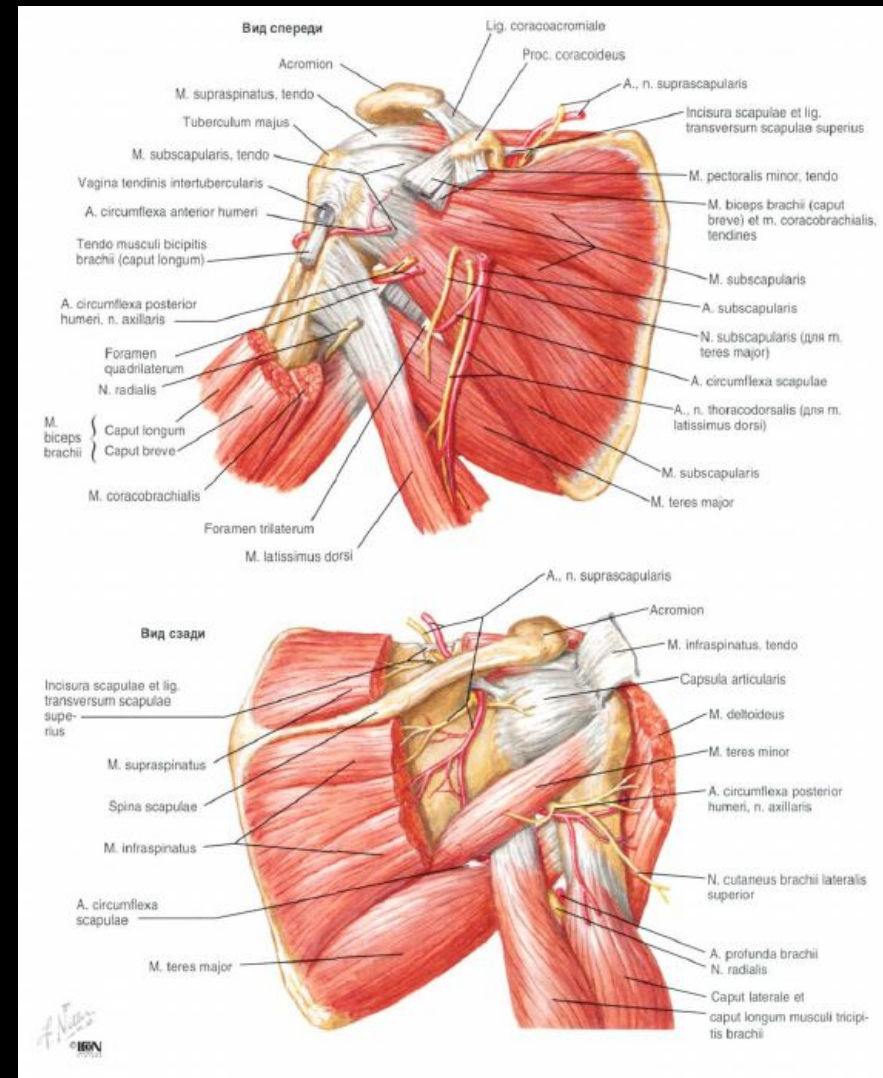
Энтезопатия (синдром) вращательной манжеты

- Место прикрепления вращательной манжеты плеча – большой бугорок
 - m. supraspinatus
 - m. infraspinatus
 - m. teres minor
- Внутренняя ротация – m. subscapularis



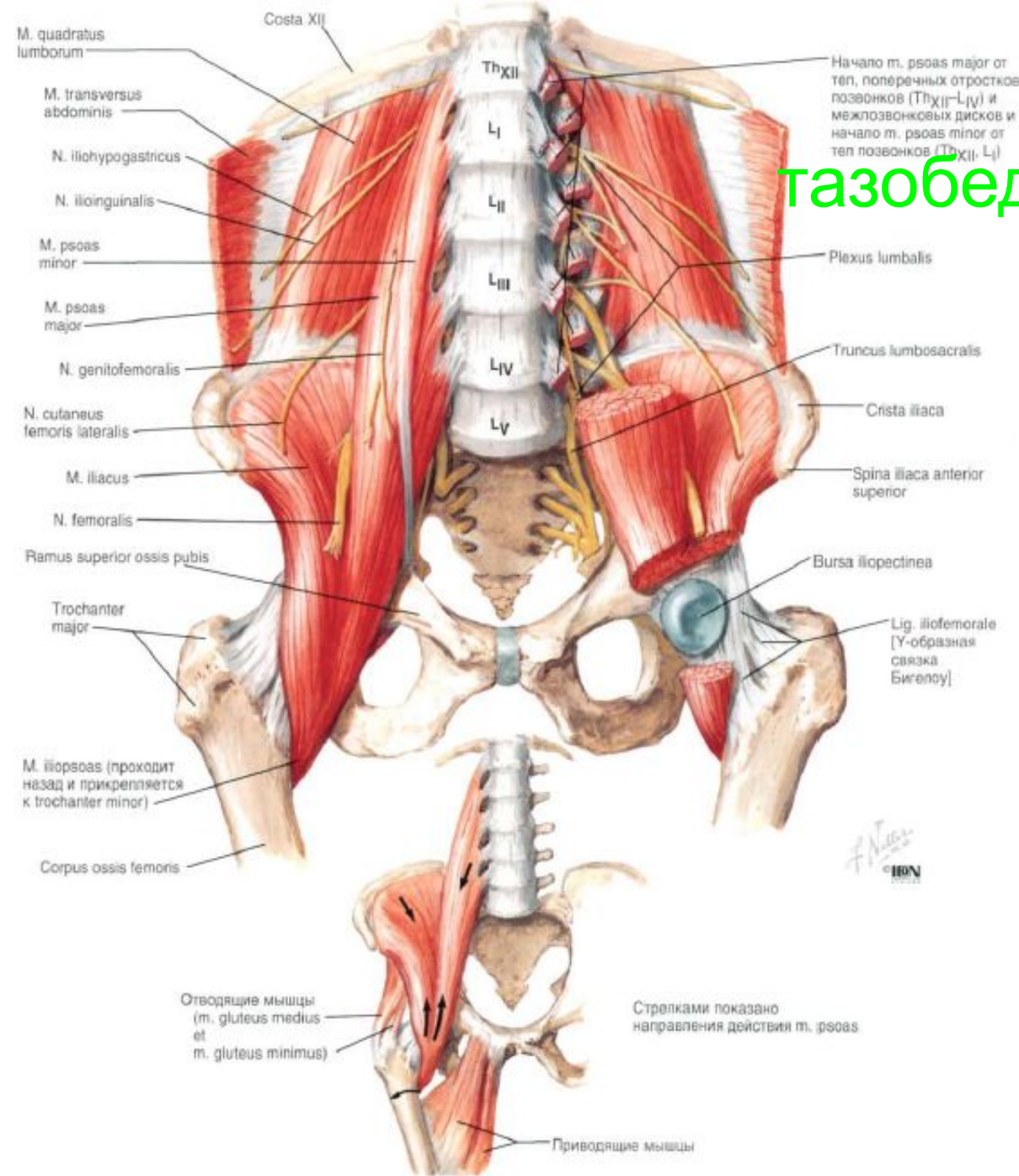
Дифдиагноз

- Повреждение вращательной манжеты
- Импиджмент-синдром
- Артрозы
- Плечелопаточный периартрит
- Тендинит длинной головки бицепса



- Разгрузка мышц и суставов
- Иммобилизация
 - Косыночная повязка, Дезо
- НПВП внутрь и наружно
- Физиотерапия
- Массаж
- ЛФК (пассивные движения)
- Локальная медикаментозная терапия
 - введение глюкокортикостероидов
 - новокаиновые блокады

Анатомия тазобедренной области

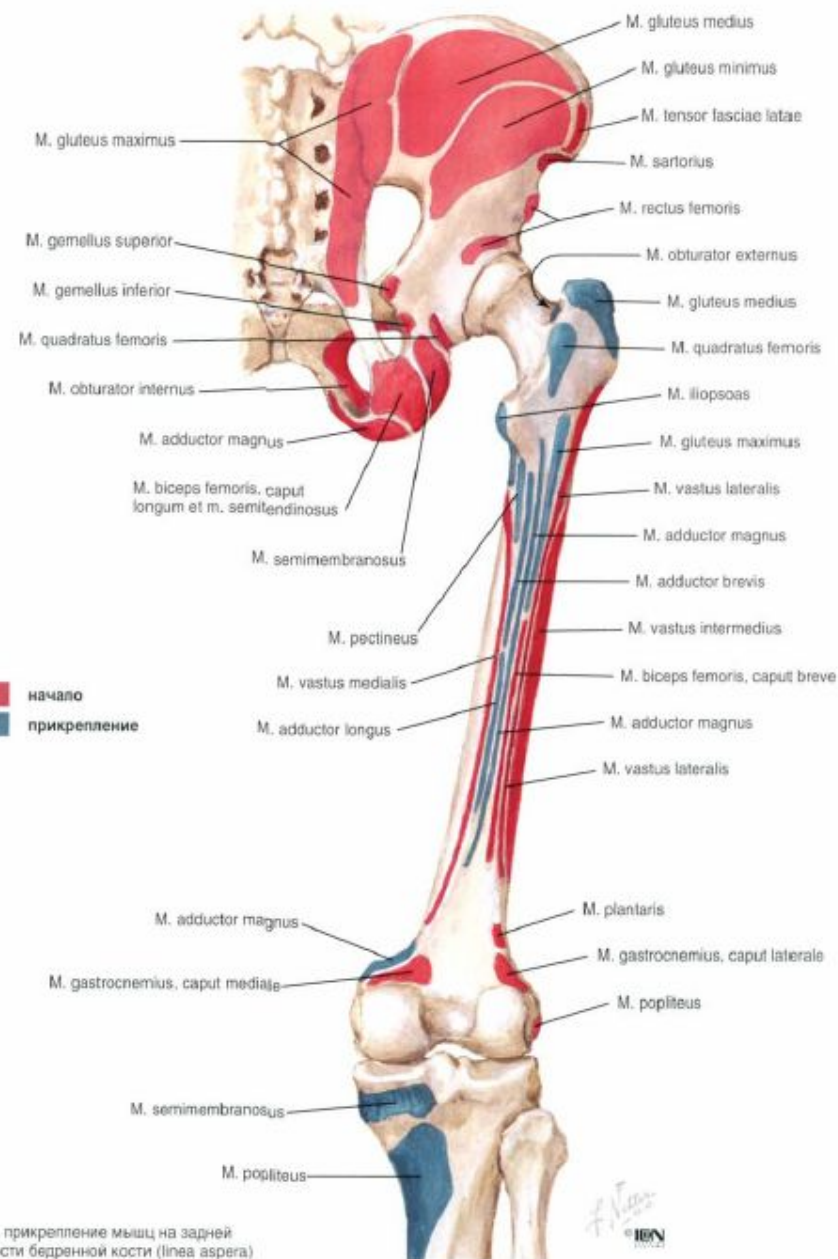
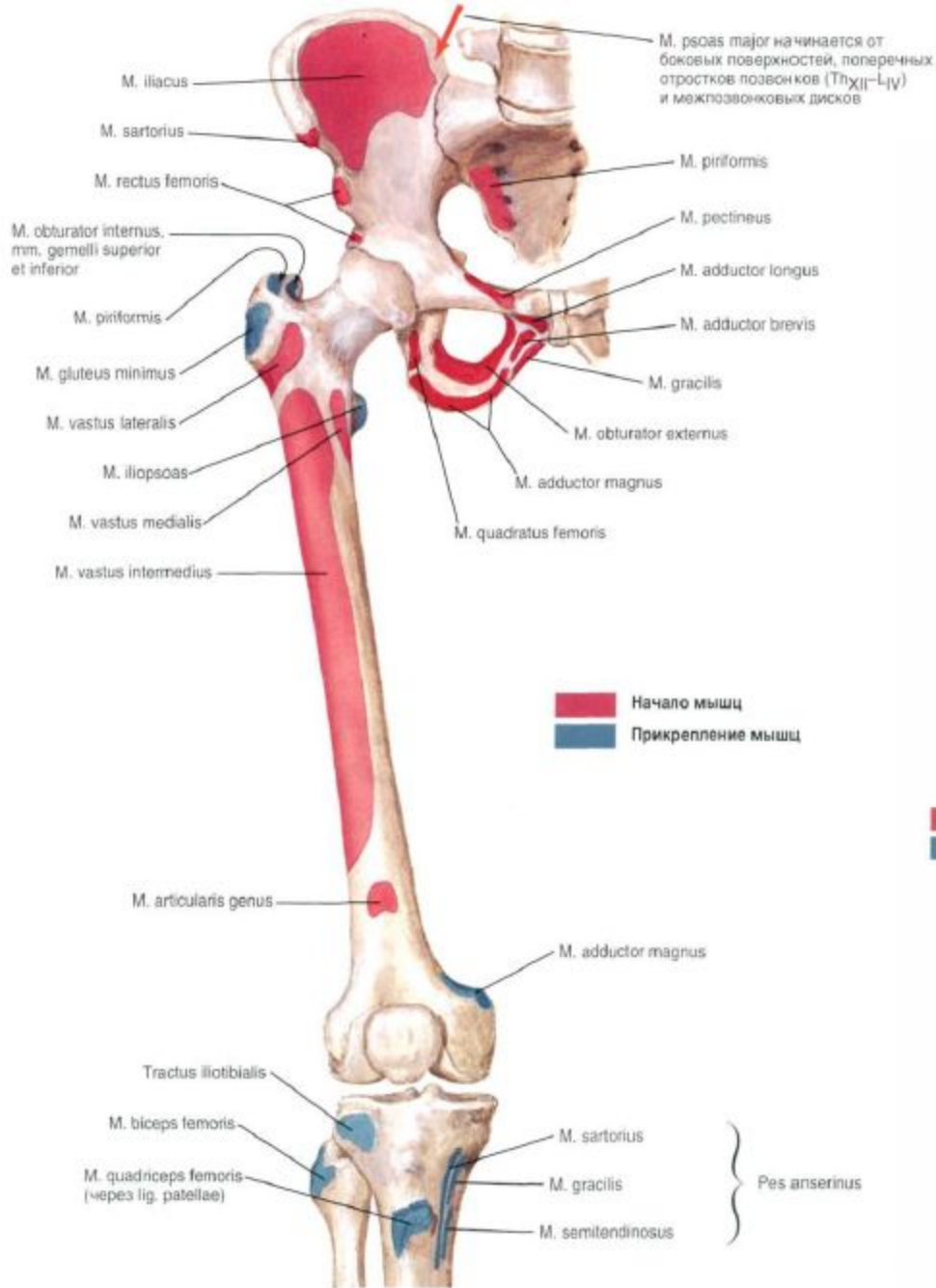


Лонная энтезопатия

- Данный симптомокомплекс, впервые описанный болгарским врачом М.Банковым в 1958 году, следует рассматривать как проявление хронической микронестабильности переднего отдела тазового полукольца. Длительные однотипные нагрузки, связанные с ассиметричным сокращением приводящих мышц бедер, прямых и косых мышц живота приводят к микротравматизации связочного аппарата лонного сочленения с возникновением воспалительных, а затем дегенеративных изменений

Лонная энтезопатия

- Субъективные ощущения пациентов проявляются в виде болей различной интенсивности в нижней части живота и в паховых областях с иррадиацией по ходу мышц
- Отмечается локальная болезненность при пальпации и максимальном отведении бедер и сгибании туловища с сопротивлением в местах прикрепления приводящих мышц бедер и прямой мышцы живота к лонной кости
- Боли, как правило, сопровождают физические нагрузки (бег, удары по мячу) и существенно ограничивают функциональные возможности игроков



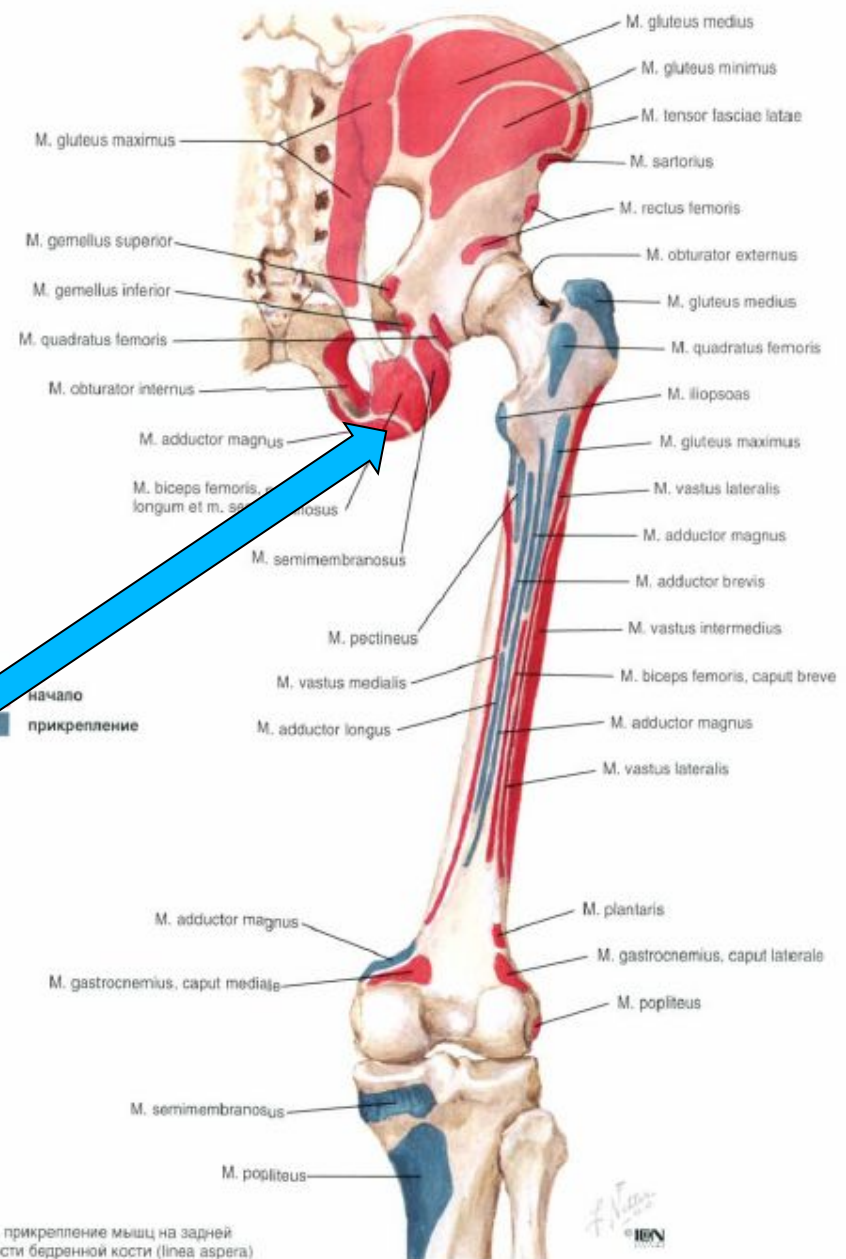
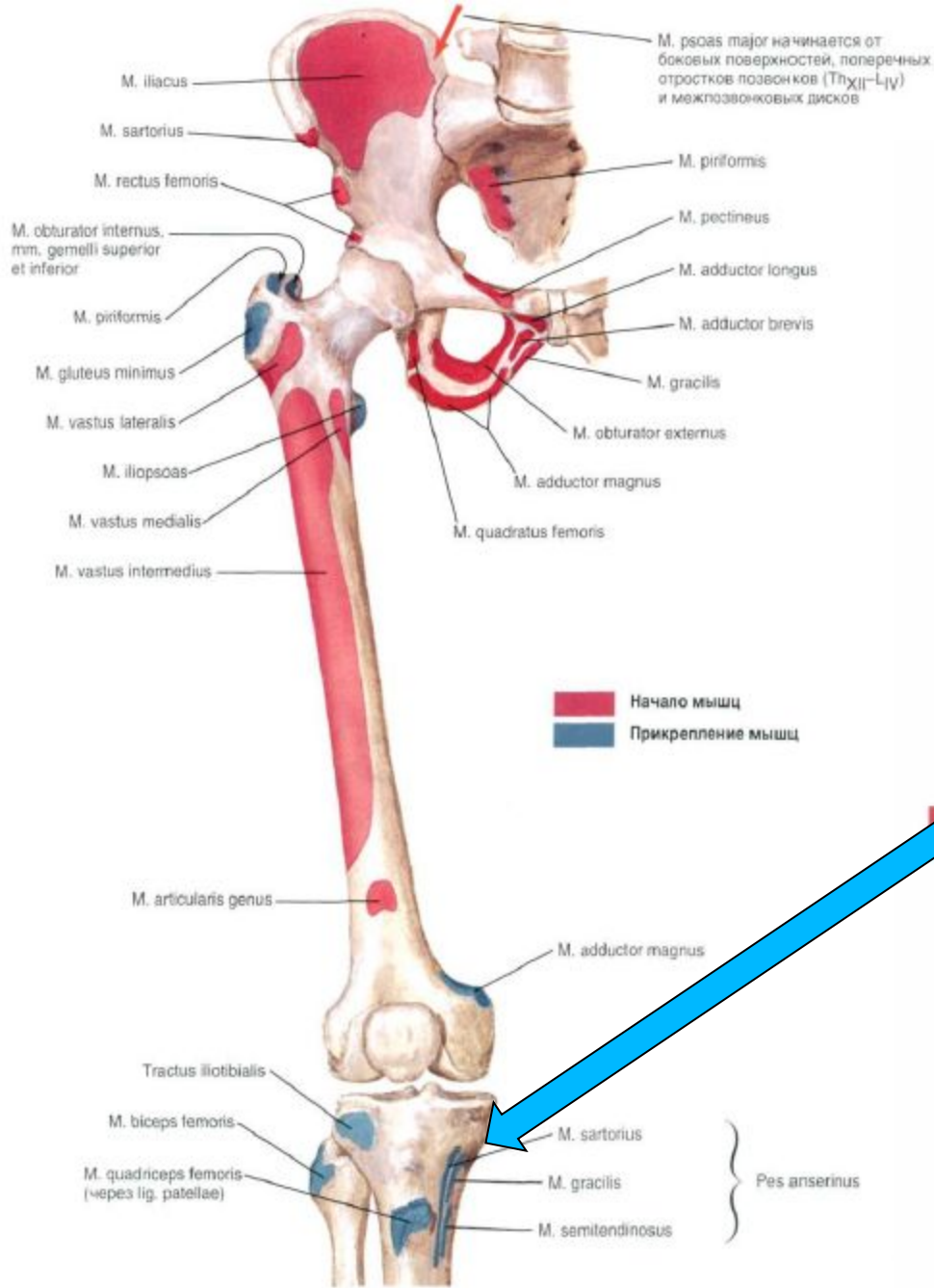
Начало и прикрепление мышц на задней поверхности бедренной кости (linea aspera) может значительно варьировать.

Дифдиагноз

- АРС-синдром (Acetabulum Rim Syndrome) – Фемороацетабулярный импиджмент (ФАИ)
- Симфизит (частичное повреждение симфиза)
- Сакроилеит (крестцово-подвздошный артроз)
- Трохантерит (энтезопатия большого вертела, места прикрепления ягодичных мышц)
- Деформирующий остеоартроз
- Коксит
- Корешковый синдром при остеохондрозе ПОП

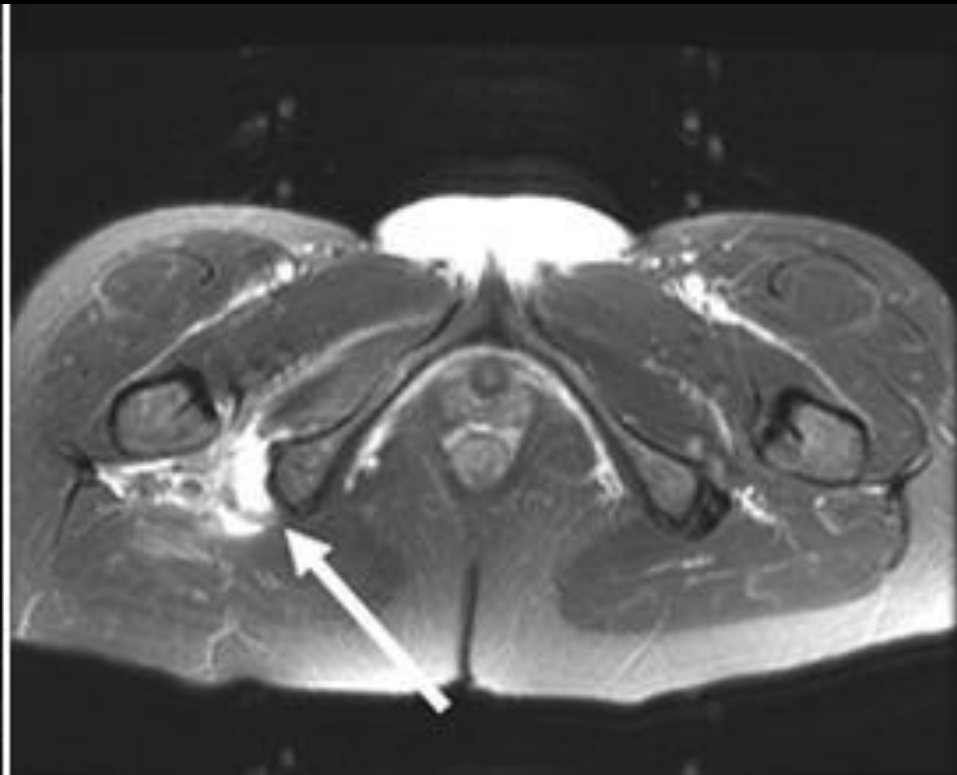
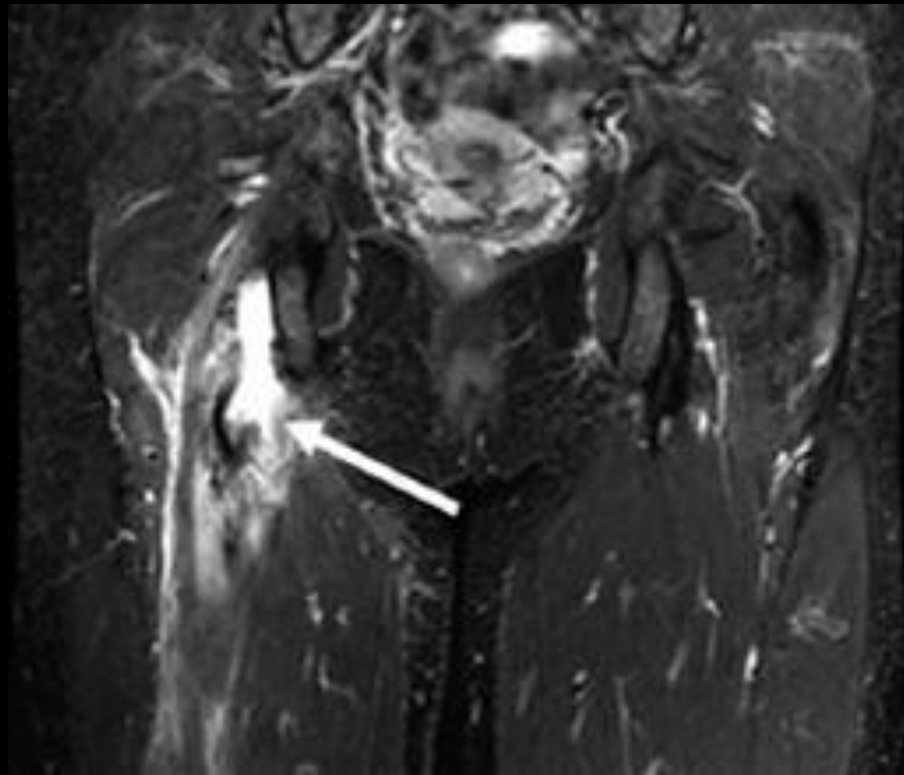
Сгибатели бедра и приводящие мышцы

- Проксимальный хамстринг
- Дистальный хамстринг («гусиная лапка» - pes anserinus)



Начало и прикрепление мышц на задней поверхности бедренной кости (linea aspera) может значительно варьировать.

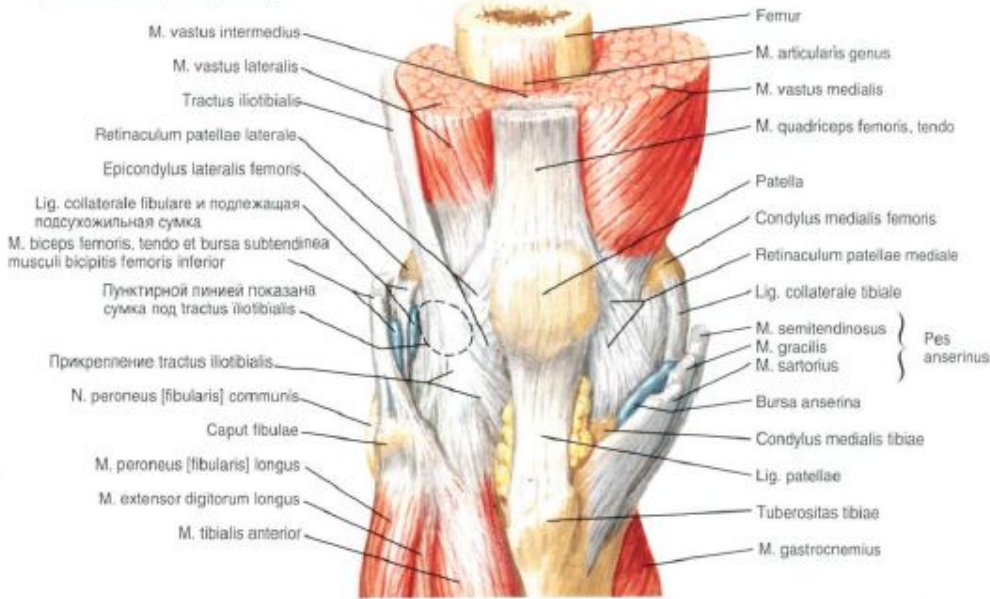
Hamstring syndrome



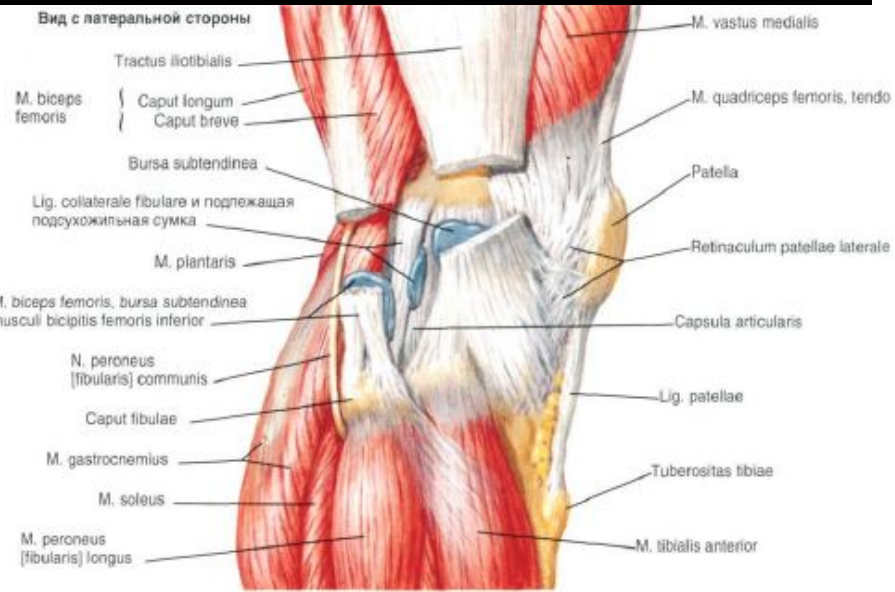
Энтезопатии надколенника

- Сухожильное растяжение квадрицепса
- Энтезопатия собственной связки надколенника
- Феморопателлярный артроз
- Рассекающий остеохондрит (Кёниг)

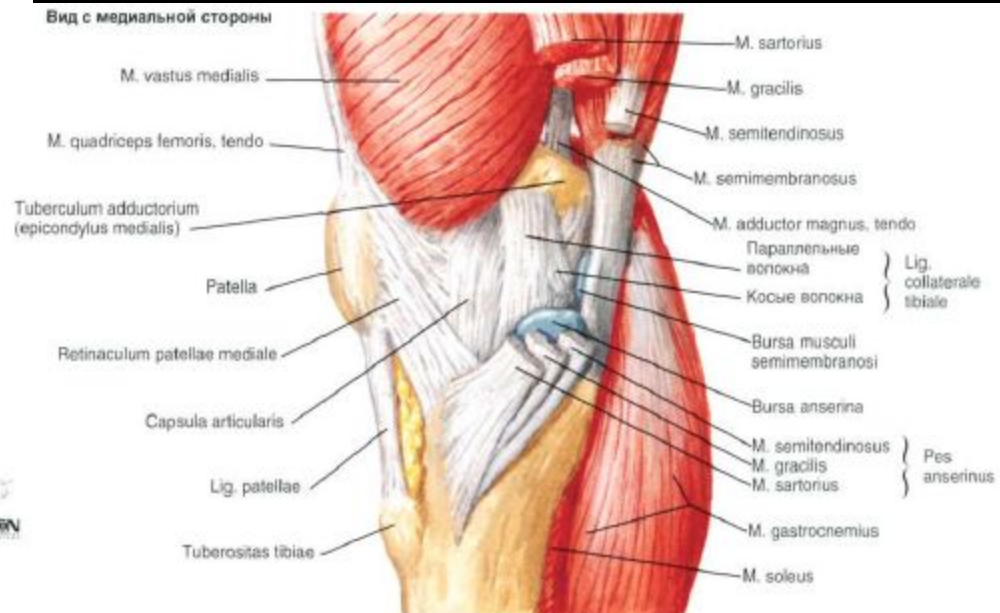
Правое колено: голень разогнута



Вид с латеральной стороны



Вид с медиальной стороны



- Разгрузка мышц и суставов
- Иммобилизация
 - Тугор, ортез
- НПВП внутрь и наружно
- Физиотерапия
- Массаж
- Локальная медикаментозная терапия
 - введение глюкокортикостероидов
 - новокаиновые блокады

Не было сказано:

- Карпальный канал
- Бурситы
- Тендовагиниты
- Миозиты



СПАСИБО ЗА ВНИМАНИЕ!

