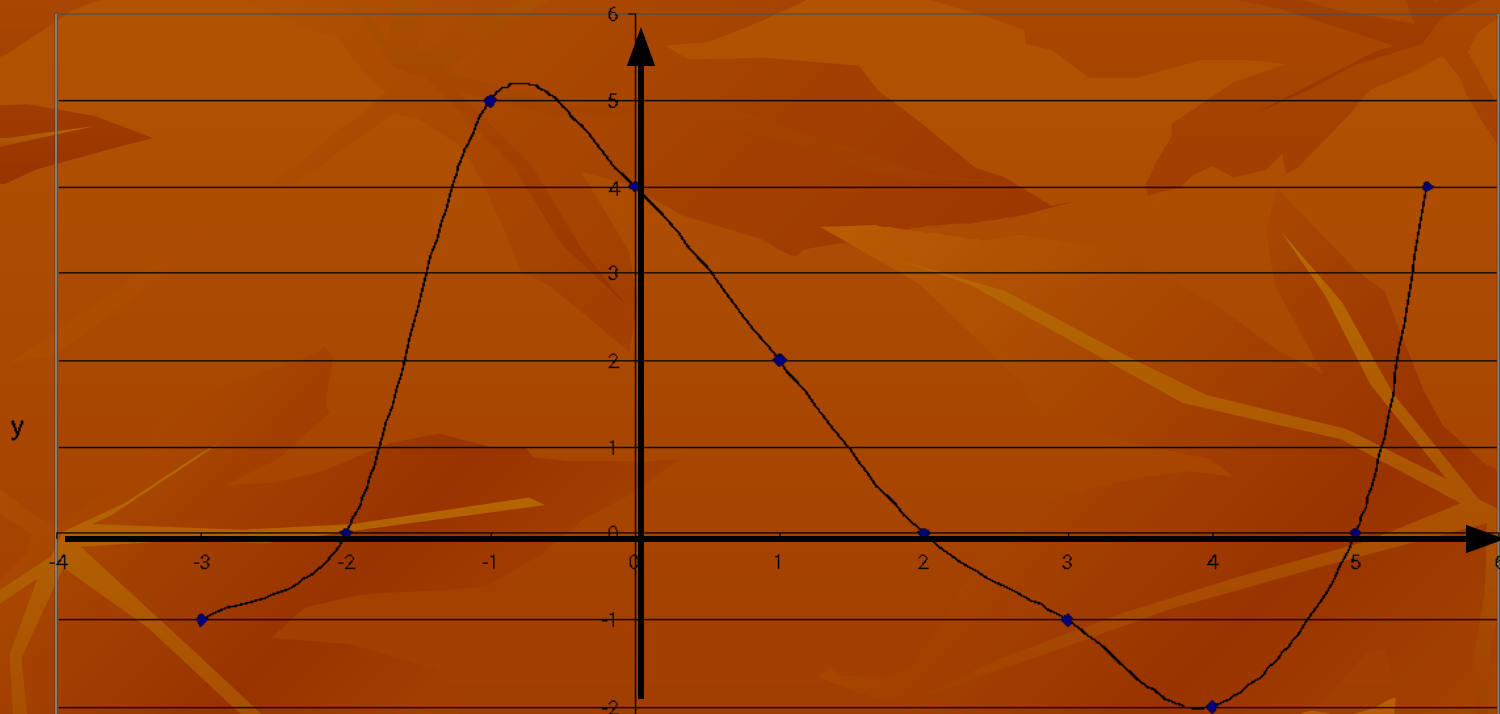


График производной в исследовании функции

По графику производной
назвать некоторые свойства
функций

Применение графика производной к исследованию функции

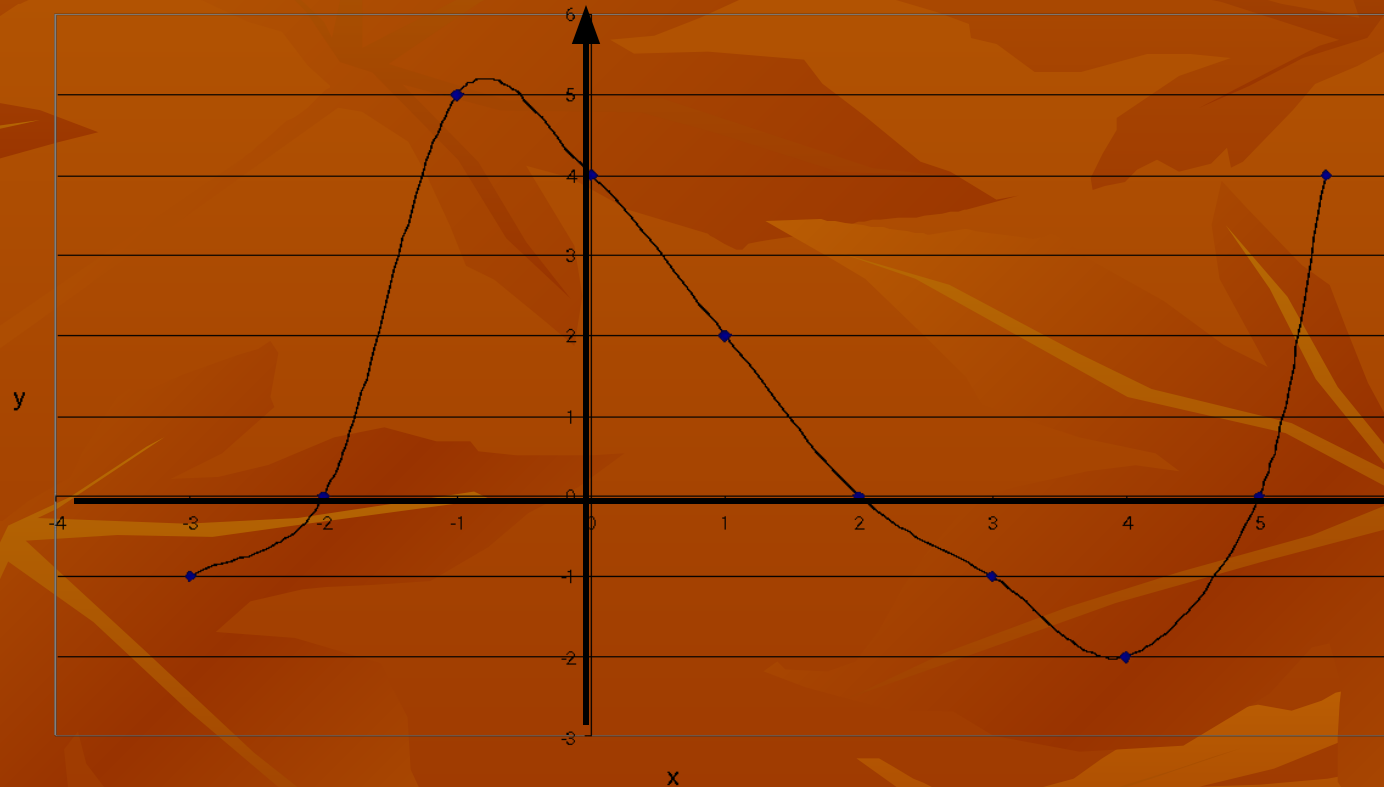
На рисунке изображен график производной некоторой функции



Найдите число точек графика функции, в которых касательные наклонены к графику функции под углом 45°

Применение графика производной к исследованию функции

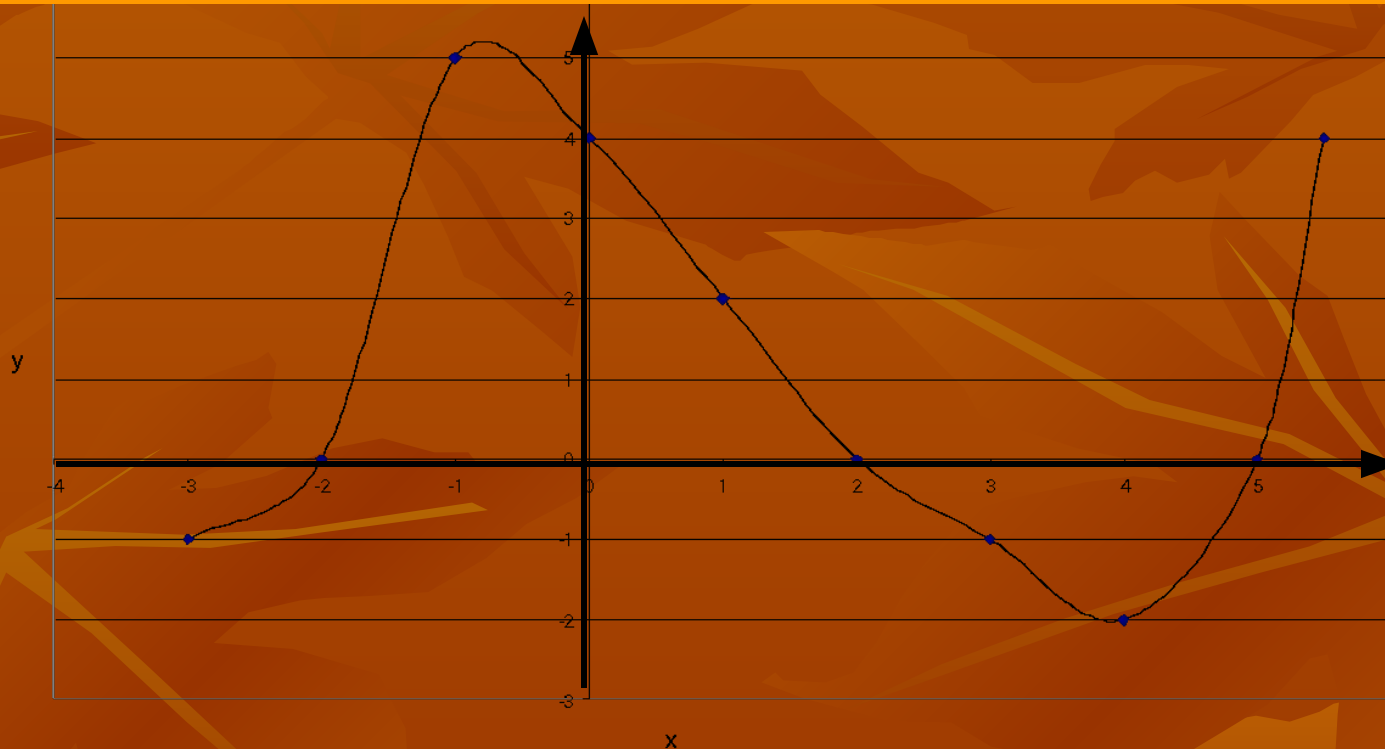
На рисунке изображен график производной некоторой функции



Назвать точки **max** и точки **min** функции

Применение графика производной к исследованию функции

На рисунке изображен график производной некоторой функции



Назвать промежутки возрастания и убывания функции, используя график ее производной