

# Первобытное искусство

---



# Каменный век 2,6 млн.-4 тыс. лет до н. э.

- Каменный век — древнейший период в истории человечества (начался свыше 2 млн. лет назад, продолжался до VI тысячелетия до н. э.), когда орудия и оружие изготовлялись из камня; делится на палеолит, мезолит и неолит





# Палеолит около 2,6 млн.

- около 12- тыс. лет назад.

- Палеолит представляет собой важнейший культурно-исторический период каменного века. Свое название он получил благодаря тому, что основным материалом для изготовления орудий труда был камень. Эпоха палеолита имела большое значение для всего человечества, поскольку в этот период произошло накопление необходимого опыта, знаний и качеств, позволивших ему развиться в современный вид.

# Ранний палеолит

- Это начальная и самая длительная эпоха палеолита, которая характеризуется появлением первого обезьяноподобного человека – архантропа.
- К важнейшим достижениям данного периода относят:
- начало использования самодельных каменных орудий;
- использование огня – архантроп уже мог поддерживать огонь, но добывать его еще не научился.



# Средний палеолит

- На протяжении всего среднего палеолита происходило постепенное развитие и усовершенствование способностей человека прямоходящего. В ходе эволюции появился новый вид – неандерталец, чей объем мозга был уже гораздо ближе современному человеку. Также он отличался массивным телосложением и высоким ростом.
- Средний палеолит – это эпоха выживания, поскольку жизнь первобытных людей протекала на фоне крайне суровых климатических условий, в ледниковый период.
- Для эпохи среднего палеолита характерны следующие черты:
- самостоятельное добывание огня путем его высекания;
- появление новых видов орудий: ножей, копий, наконечников для стрел, скребков;
- совершенствование социальной организации – люди объединяются в большие группы, заботятся о стариках;
- зарождение первобытного искусства – появление самых первых наскальных рисунков.

# Поздний палеолит

- Данный период ознаменовался появлением кроманьонца – древнего человека, который внешне имел много общего с современным человеком. У него был высокий лоб, хорошо выраженный подбородок, развитая мелкая моторика рук.
- К основным достижениям позднего палеолита относят:
- изготовление примитивных лодок;
- плетение корзин из ивовых прутьев;
- изготовление костяных игл, с помощью которых сшивали одежду;
- активное развитие искусства: наскальная живопись, изготовление примитивных фигурок из костей и бивней мамонта;
- одомашнивание диких животных.
- определение времени по лунному и солнечному календарям;
- замена первобытного общества на родовую общину;
- изготовление глиняной посуды.



- Первые произведения первобытного искусства созданы около тридцати тысяч лет назад, в конце эпохи палеолита, или древнего каменного века.
- Почти вся палеолитическая скульптура выполнена из камня или кости.



Венера из Виллендорфа. Палеолит.  
Естественно-исторический музей, Вена



«палеолитические вены» — примитивные женские фигурки. Они ещё очень далеки от реального сходства с человеческим телом. Всем им присущи некоторые общие черты: увеличенные бёдра, живот и груди, отсутствие ступней ног. Первобытных скульпторов не интересовали даже черты лица. Их задача заключалась не в том, чтобы воспроизвести конкретную натуру, а в том, чтобы создать некий обобщённый образ женщины-матери, символ плодородия и хранительницы очага.

Венера из Виллендорфа.  
Палеолит.





- Медведь. Остатки глиняной скульптуры. Палеолит. Пещера Монтеспан. Франция.

- В истории пещерной живописи эпохи палеолита специалисты выделяют несколько периодов. В глубокой древности (примерно с XXX тысячелетия до н. э.) первобытные художники заполняли поверхность Внутри контура рисунка чёрной или красной краской.
- Позднее (примерно с XVIII и по XV тысячелетие до н. э.) первобытные мастера стали больше внимания уделять деталям: косыми параллельными штрихами они изображали шерсть, научились пользоваться дополнительными цветами.
- В XII тысячелетии до н. э. пещерное искусство достигло своего расцвета.



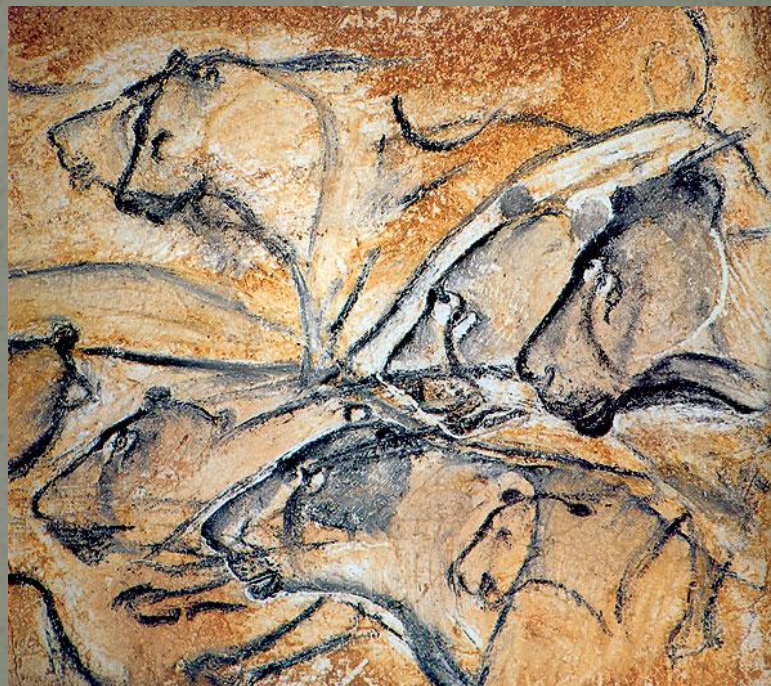
- Живопись того времени передавала объём, цвет и пропорции фигур, движение. Тогда же были созданы громадные живописные «полотна», покрывшие своды глубоких пещер.
- В 1868 г. в Испании, в провинции Сантандер, была открыта пещера Альтамира



Наскальные рисунки древних людей из пещеры Альтамира

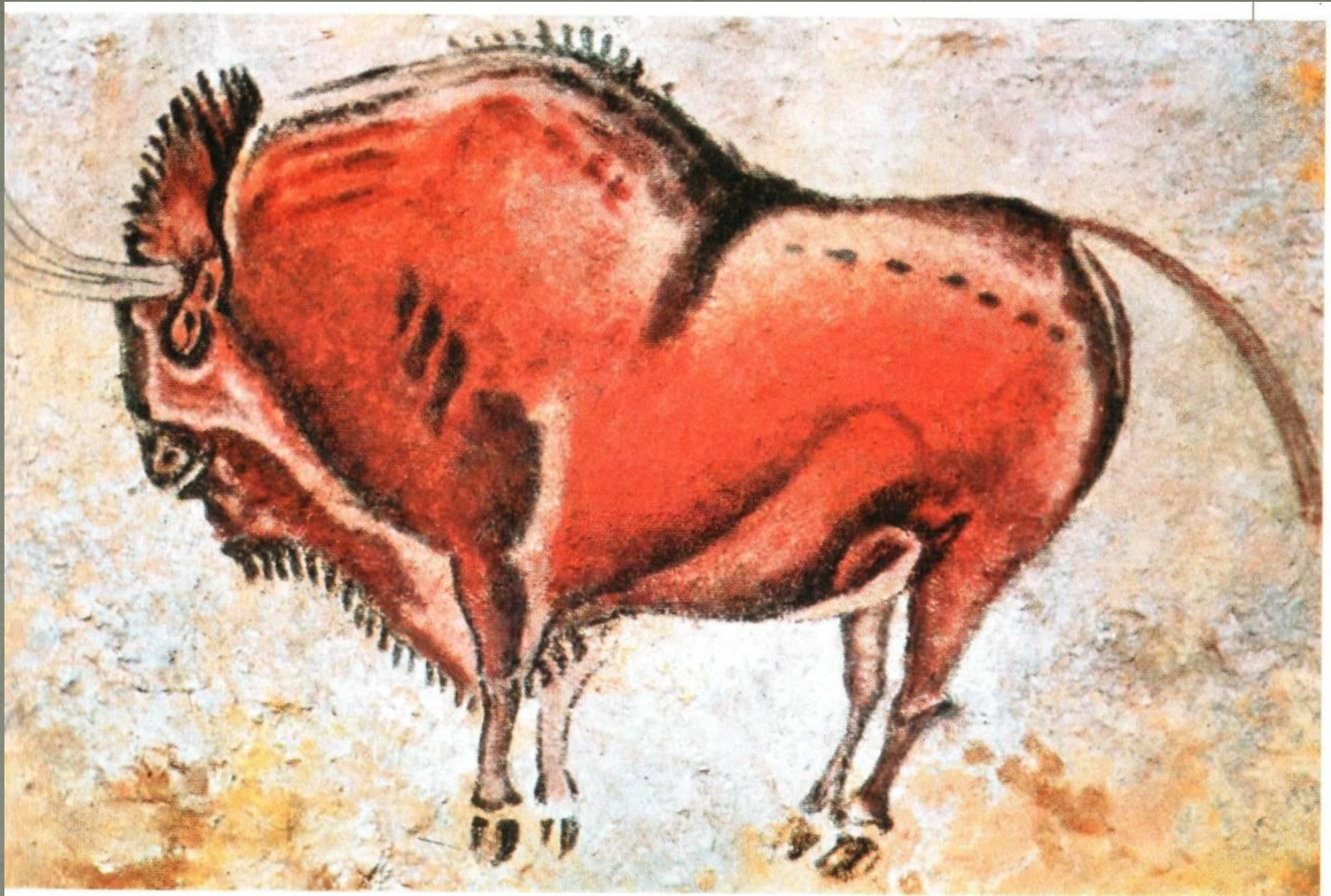


- Первобытным людям не было чуждо искусство. Его зарождение относят к эпохе мустье. Находки, возраст которых (150-30.000 лет) содержат примитивный орнамент в виде ямок, насечек, крестиков. Наскальные изображения эпохи палеолита окрашены охрой, оксидами металлов, древесным углем. Наиболее известен рисунок со сценой боя носорогов, выполненный около 32.000 лет назад на стенах пещеры Шове (Франция).



Пещера Шове-Пон-  
д'Арк





Зубр. Пещерная живопись. Палеолит. Пещера  
Альтамира. Испания.





- Выдающееся открытие было сделано совершенно случайно в сентябре 1940 г. Пещеру Ласко во Франции, которая стала ещё более знаменитой, чем Альтамира, обнаружили четыре мальчика, которые, играя, забрались в яму, открывшуюся под корнями упавшего после бури дерева.

Лошадь и олени, Бык. Палеолит.  
Пещера Ласко. Франция.



Живопись пещеры Ласко — изображения быков, диких лошадей, северных оленей, бизонов, баранов, медведей и других животных — самое совершенное художественное произведение из тех, которые были созданы человеком в эпоху палеолита.



Бык. Палеолит. Пещера Ласко. Франция.



- Наиболее эффектно изображения лошадей, например маленьких тёмных низкорослых степных лошадок, напоминающих пони.



Лошадь. Пещерная живопись. Палеолит



- На территории России стоянки первобытных людей эпохи палеолита были найдены в населенных пунктах Сунгирь, Костенки, Карачарово, и некоторых других. Ценные археологические находки помогли ученым восстановить образ жизни, особенности ведения хозяйства далеких предков.

- **Ка́пова пеще́ра ( Шульга́н-Таш)** - пещера на территории Бурзянского района республики Башкортостан, Россия. Находится на реке Белой в одноимённом заповеднике «Шульган-Таш». Пещера наиболее известна благодаря наскальным рисункам первобытного человека эпохи палеолита







Ка́пова пеще́ра. Живопись

- Танец для первобытного человека являлся способом жизни, основой разных обрядов: тотемных, охотничьих, военных. Танец по кругу был сопряжен с культурами Луны и солнца. Хлопки, прыжки, дерганье – несли определенный смысл. Например, топание, как движение, заставляло землю дрожать и покориться силе человека.
- Флейта – древнейший музыкальный инструмент. Найденный археологами костяной образец относится к эпохе ориньякской культуры палеолита. Первые флейты датируются учеными 35-40.000 годами до н.э.



Флейта из кости птицы.  
Эпоха позднего палеолита.