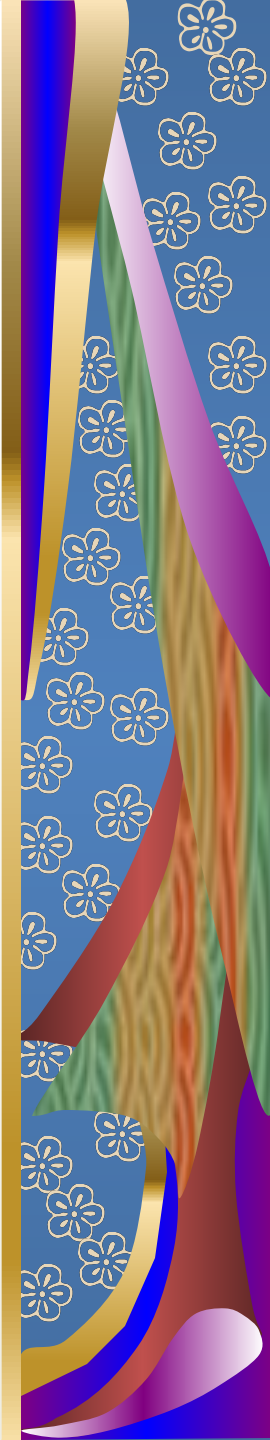


# Каким слушателем вы себя считаете?

- идеальным;
- выше среднего уровня;
- нуждаюсь в дополнительном обучении и практике в умении слушать;
- Неважным, так как многие сообщения воспринимаю в искаженном виде, не вникая в смысл;



# Тест «Умеете ли вы слушать?»

*Почти всегда – 2 балла;*

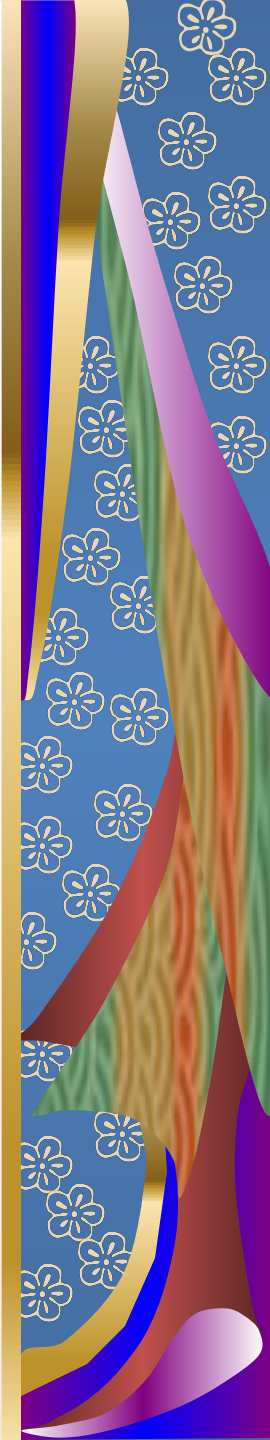
*В большинстве случаев – 4 балла;*

*Иногда – 6 баллов;*

*Редко - 8 баллов;*

*Почти никогда – 10 баллов*

1. Стараетесь ли вы закончить беседу, если тема или собеседник неинтересны для вас?
2. Могут ли вас раздражать манеры собеседника?
3. Может ли неудачное выражение спровоцировать вас на резкость или грубость?
4. Избегаете ли выступать в беседу с неизвестным или малознакомым человеком, даже когда он стремится к этому?
5. Имеете ли вы привычку перебивать собеседника?



*Почти всегда – 2 балла;*

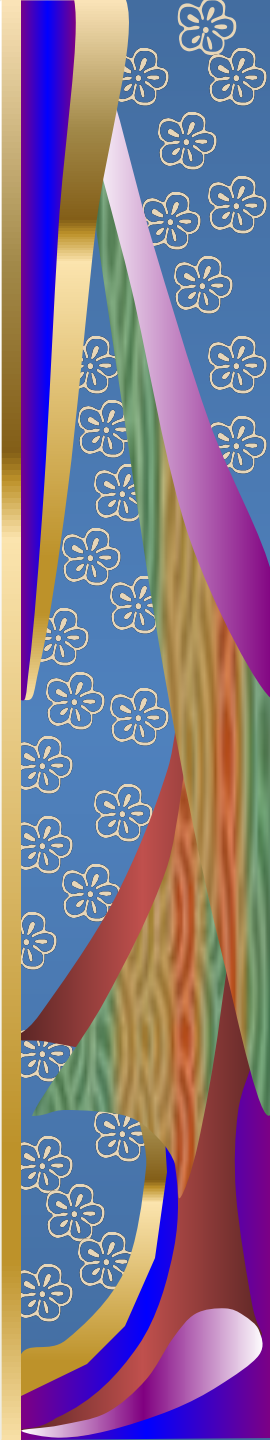
*В большинстве случаев – 4 балла;*

*Иногда – 6 баллов;*

*Редко - 8 баллов;*

*Почти никогда – 10 баллов*

6. Делаете ли вид, что внимательно слушаете, а сами думаете совсем о другом?
7. Меняются ли ваш тон, голос, выражение лица, лексикон в зависимости от того, кто ваш собеседник?
8. Меняете ли тему разговора, если собеседник коснулся щекотливой для вас темы?
9. Поправляете ли собеседника, если он неправильно произносит слова, названия, термины, употребляет вульгаризмы?
10. Может ли у вас быть в общении снисходительный, с оттенком пренебрежения в иронии?



## Свыше 62 баллов.

Ваше умение слушать выше среднего уровня, и вообще, чем выше баллы, тем в большей степени развито умение слушать.

