

ИНТЕГРАЦИЯ ЛУЧШЕГО ОПЫТА ГОРОДСКИХ ПАРКОВ ДЛЯ УРБАНИЗИРОВАННЫХ ТЕРРИТОРИЙ

Докладчик

Шалина Дарья Сергеевна



Городское пространство

- Приоритетным направлением преобразования городского пространства являются социокультурные объекты или городские парки
- Россияне большую часть времени проводит в общественном пространстве



Цель исследования

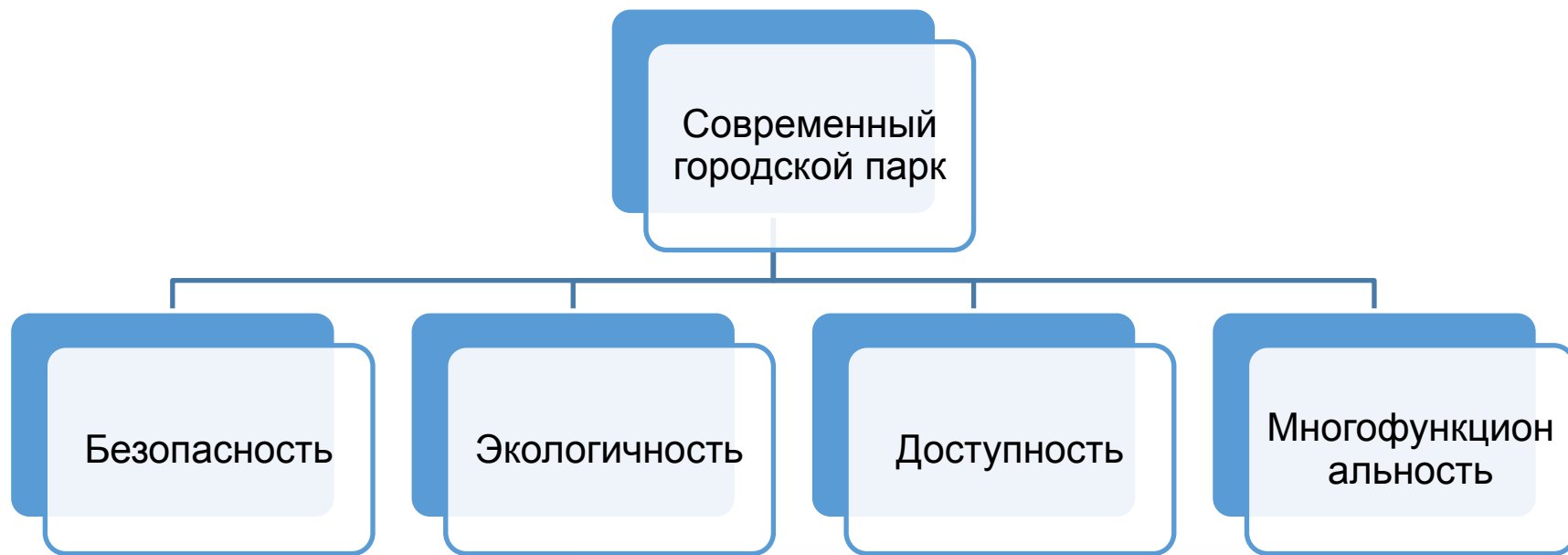
Целью исследования является предложение технологий для совершенствования российских городских парков с учётом зарубежного опыта и проблем местного пространства.

Для реализации данной цели поставлены следующие задачи:

- ✓ Рассмотреть лучшие зарубежные и российские городские парки;
- ✓ Представить в виде моделей общие черты данных парков;
- ✓ Проанализировать возможные препятствия создания новых городских парков в России;
- ✓ Представить идеи для совершенствования городского пространства



Понятие современного городского парка



Городские парки играют важную экологическую, экономическую, социальную и культурную роль

Исследование

- Анализ
- Моделирование
- Классификация

1 этап: Анализ российских и зарубежных парков

2 этап: Изучение препятствий для развития городских парков в России

3 этап: Описание возможных и необходимых для российских парков технологии



Анализ российских и зарубежных парков

Лучшие российские городские парки



Парк «Зарядье»



Парк Галицкого



Парк «Зелёная река»

Анализ российских и зарубежных парков

Лучшие зарубежные городские парки



Navy Yards Central Green



The High Line



Mary Bartelme Park

Анализ российских и зарубежных парков

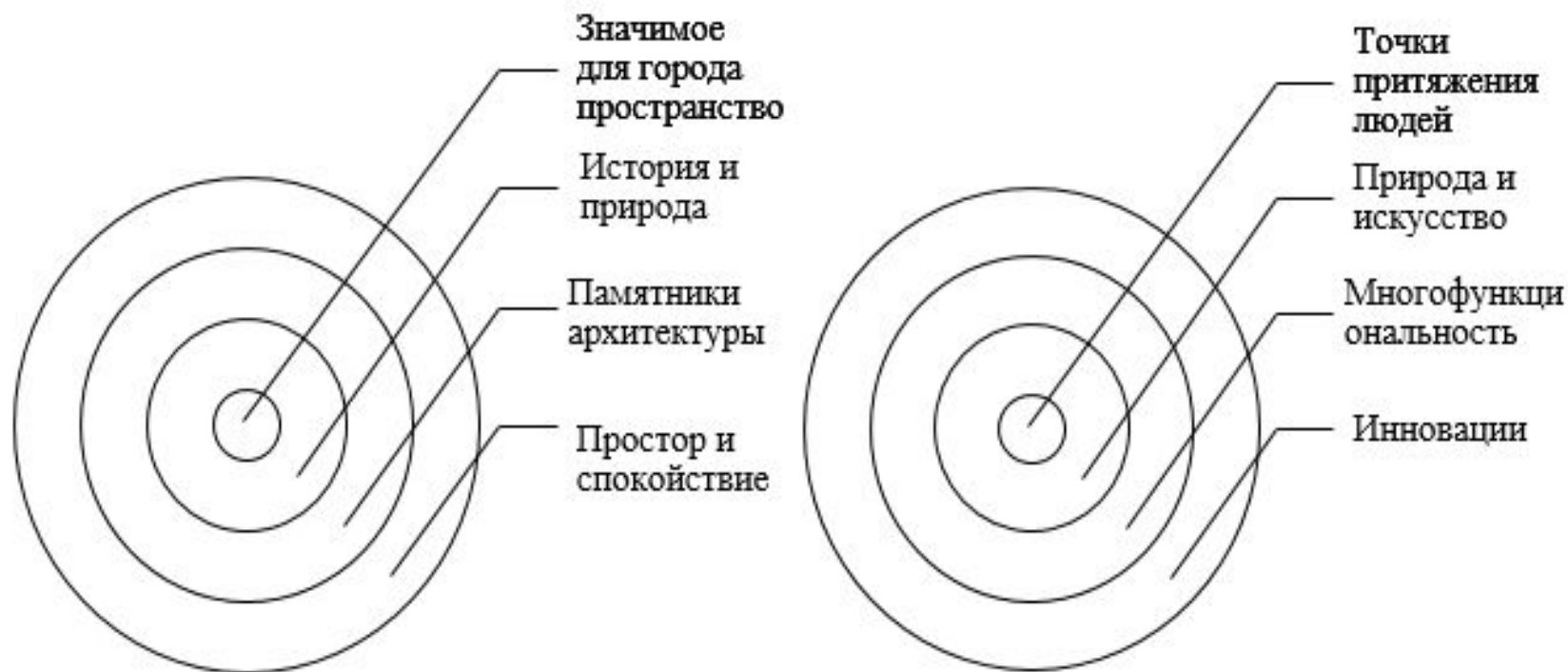


Рисунок 1 – Российское и зарубежное понимание «городского парка» соответственно

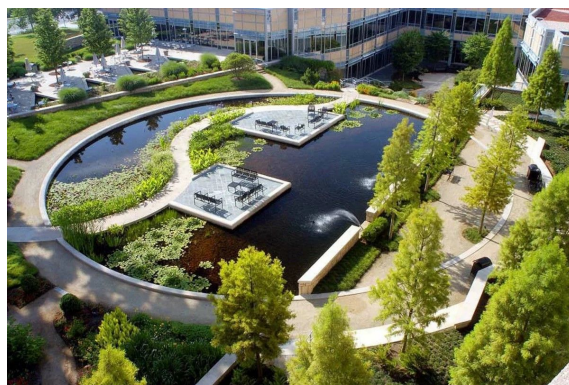
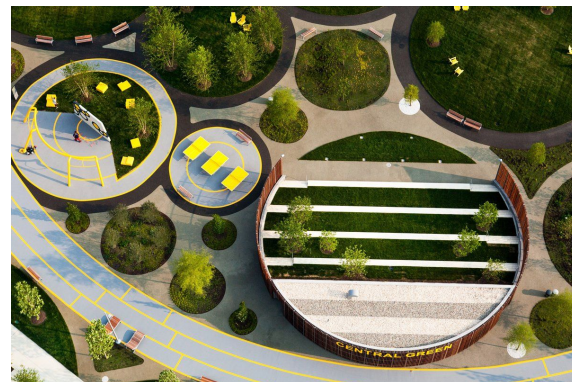
Изучение препятствий для развития городских парков в России



Рисунок 2 – Препятствия создания новых городских парков в России

Описание возможных и необходимых для российских парков технологии

- Инновации
- Многофункциональность
- Креативность
- Правильное озеленение
- Освещённая безопасность



Выводы

- Сведений достаточно, чтобы полагать, что нашу городскую среду можно улучшить с помощью приведённых предложений использования лучшего опыта.
- Городские парки могут быть небольшими по площади, но иметь огромное значение для всего общества



Спасибо за внимание!



Шалина Дарья Сергеевна

Электронный адрес:
d.shalina2011@yandex.ru