

StoDeco Frame – obramowania okien

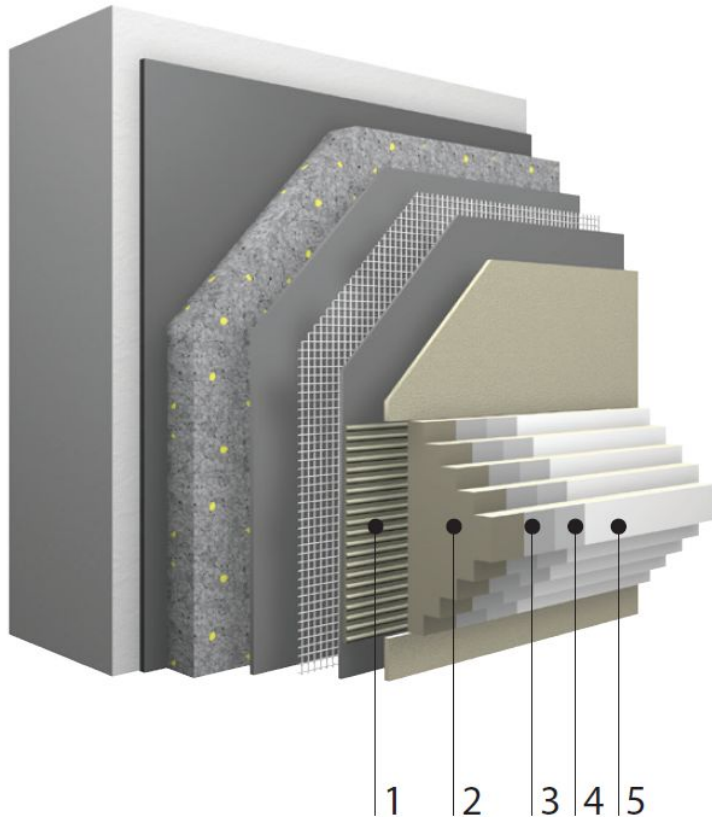
Rozwiązania typowe
Rozwiązania obiektowe

Dariusz Butkiewicz
Dział Zarządzania Produktem

luty-marzec/2020



Elementy StoDeco – ramy wokół okien



- 1 Klej do profili: StoDeco Coll weiß
Mineralna zaprawa klejowa do elementów elewacyjnych StoDeco
- 2 Profile: Elementy elewacyjne StoDeco
Dekoracyjne elementy elewacyjne z granulatu Verolith
- 3 Powłoka gruntująca
 - a) Gładka powierzchnia: StoColor Dryonic, StoColor Maxicryl lub StoColor X-black*
 - b) Powierzchnia drobnoziarnista: StoColor S fein
Matowa, wypełniona farba dyspersyjna z powłoką o charakterze tynku.
 - c) Szorstka powierzchnia: Sto-Putzgrund
Barwiona, organiczna powłoka pośrednia z wypełniaczami
- 4 Warstwa pośrednia:
StoColor Dryonic, StoColor Maxicryl lub StoColor X-black*
- 5 Powłoka końcowa:
StoColor Dryonic, StoColor Maxicryl lub StoColor X-black*

Elementy StoDeco na ETICS

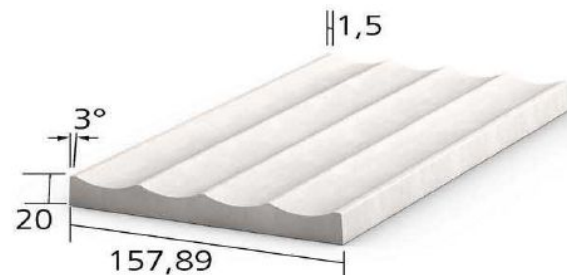
StoDeco Frame | Typ 106



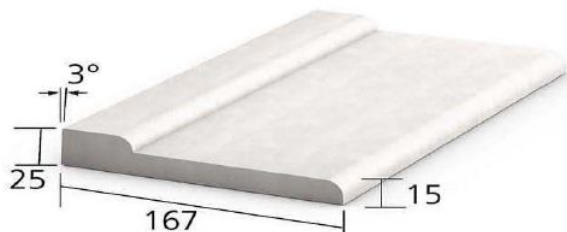
Typ A 106



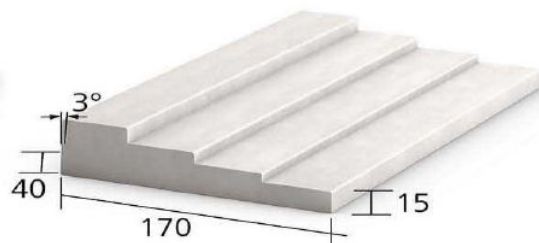
Typ B 106



Typ E 106

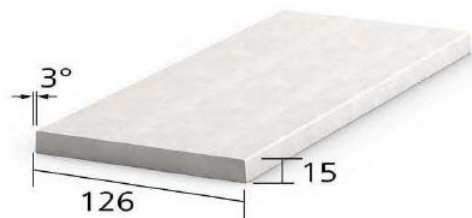


Typ C 106

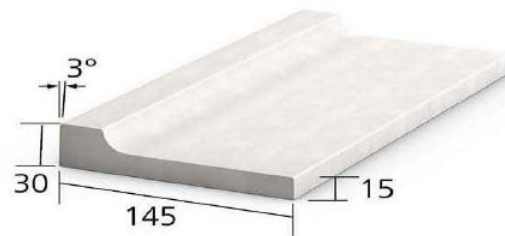


Typ D 106

StoDeco Frame | Typ 103



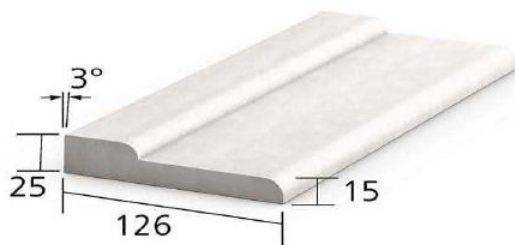
Typ A 103



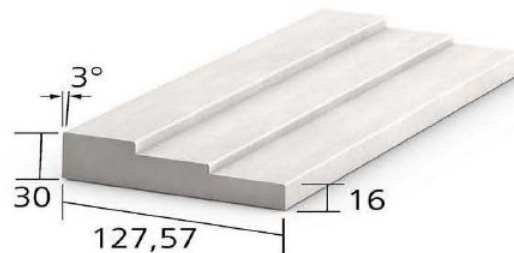
Typ B 103



Typ E 103

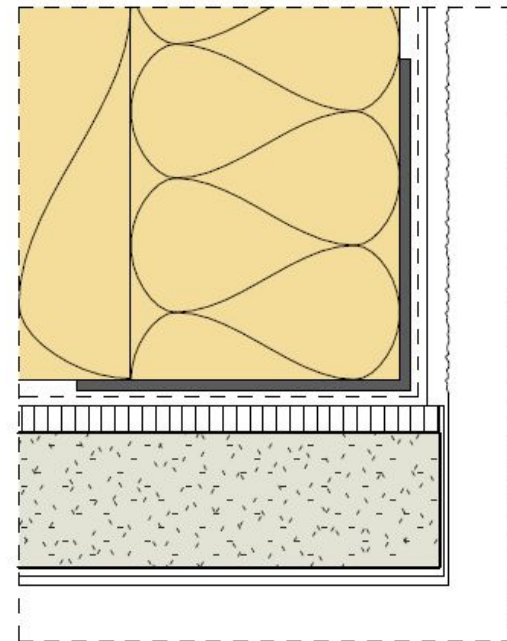
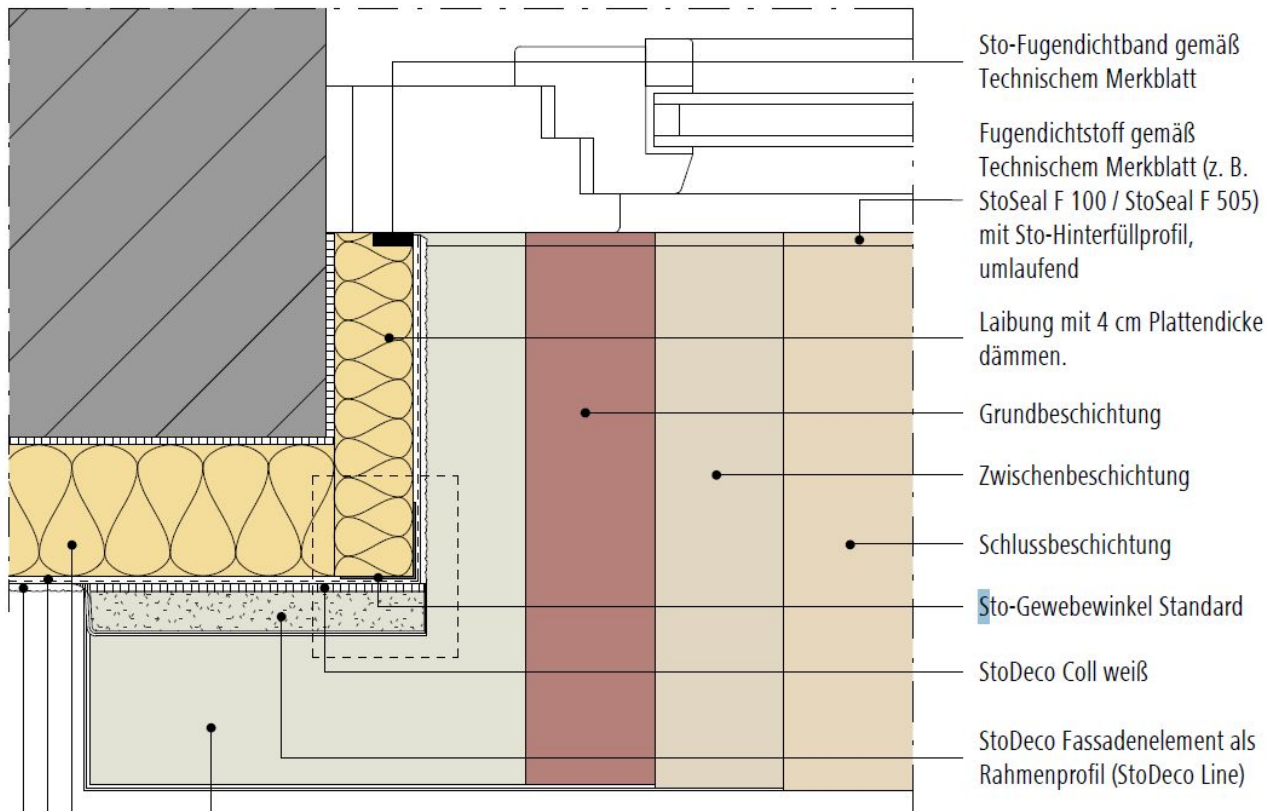


Typ C 103

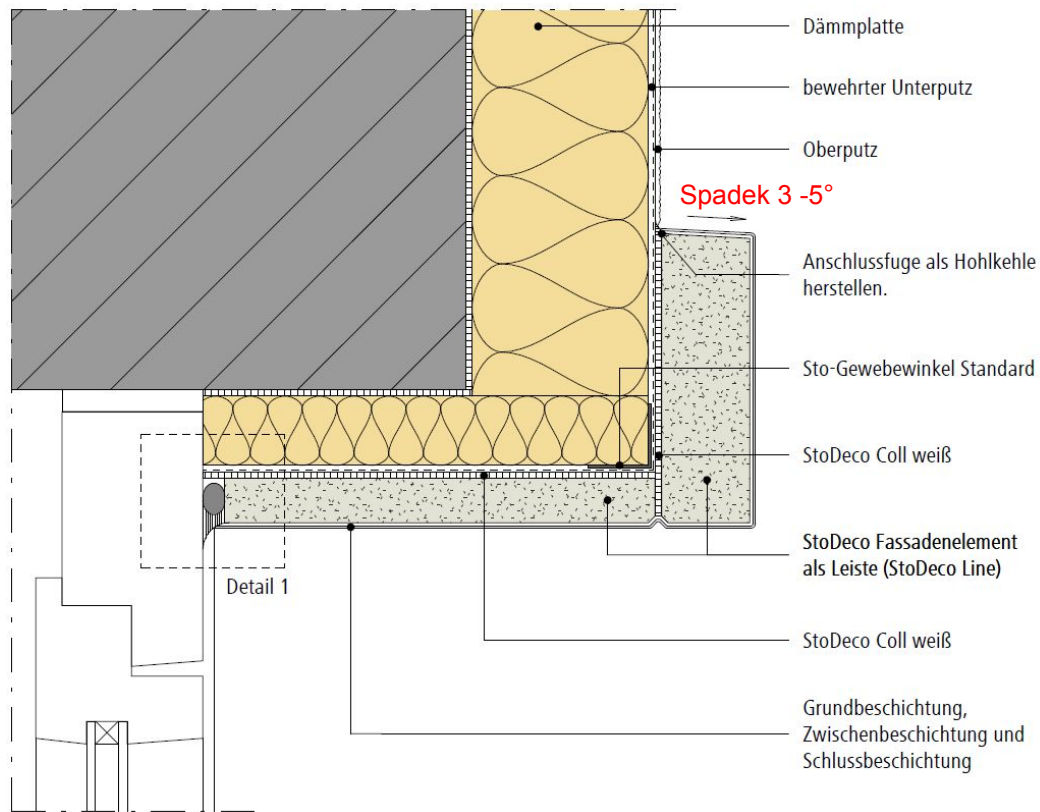


Typ D 103

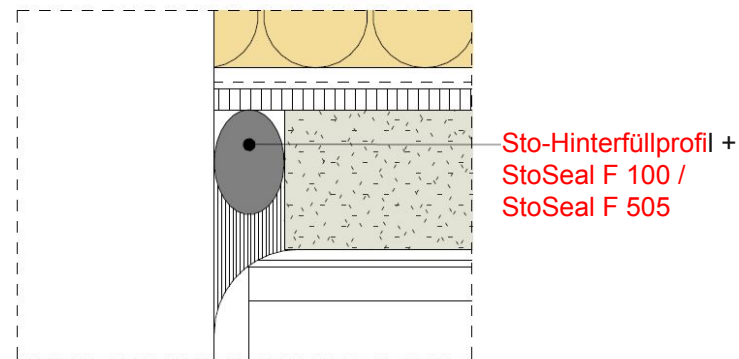
StoDeco Frame | obramowania specjalne



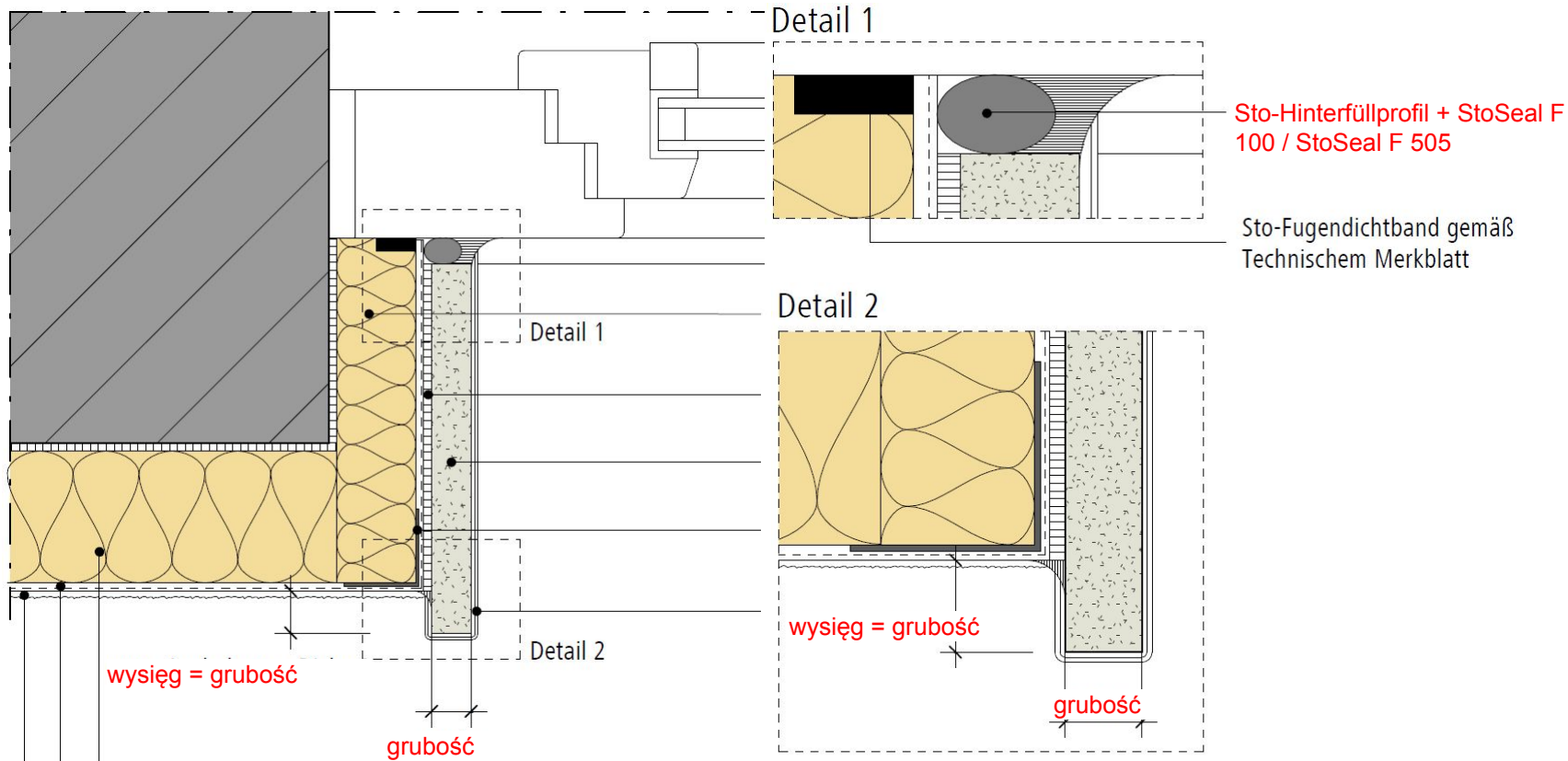
StoDeco Frame | obramowania specjalne



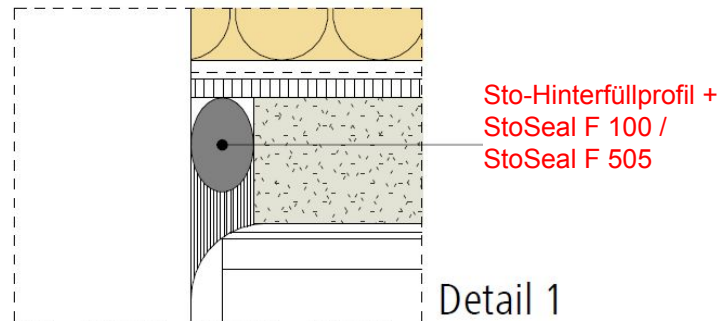
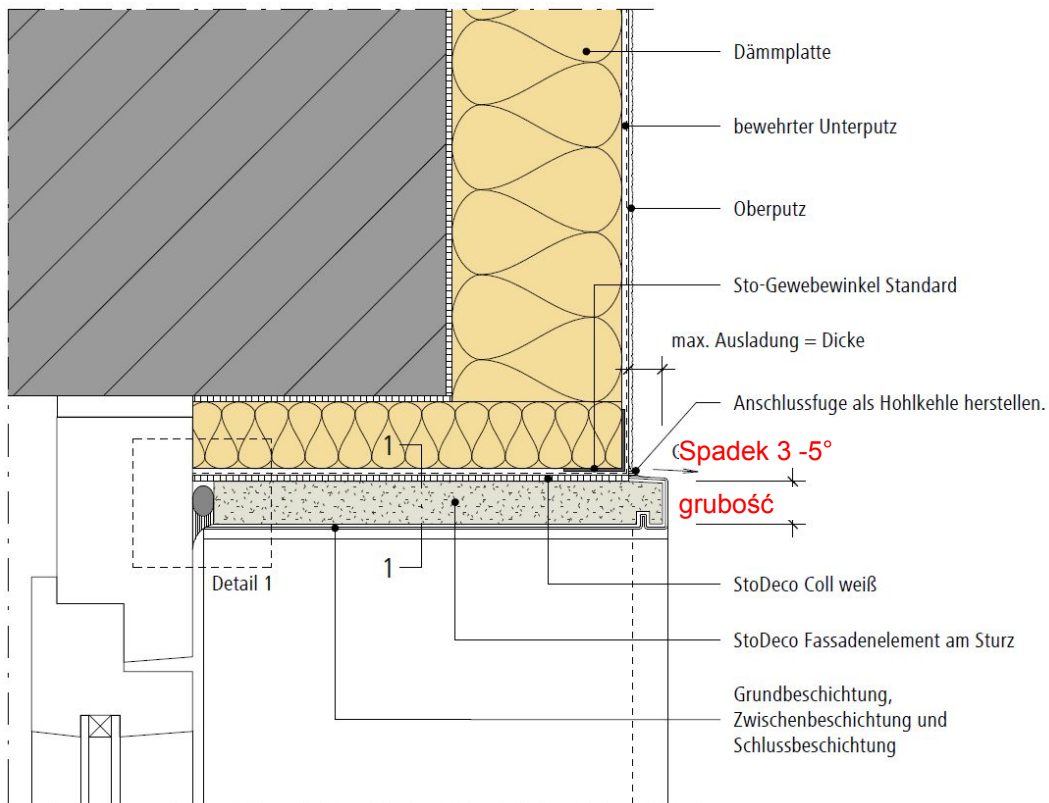
Detail 1



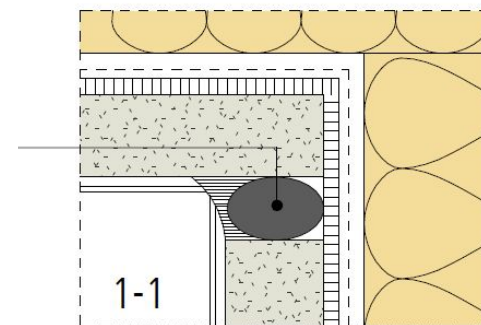
StoDeco Frame | obramowania specjalne



StoDeco Frame | obramowania specjalne

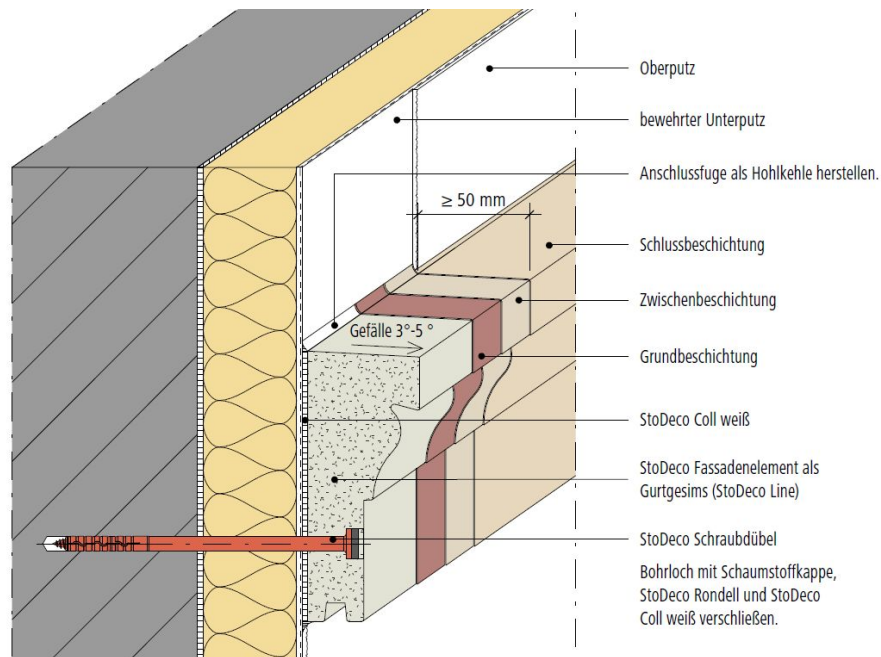


Sto-Hinterfüllprofil +
StoSeal F 100 /
StoSeal F 505

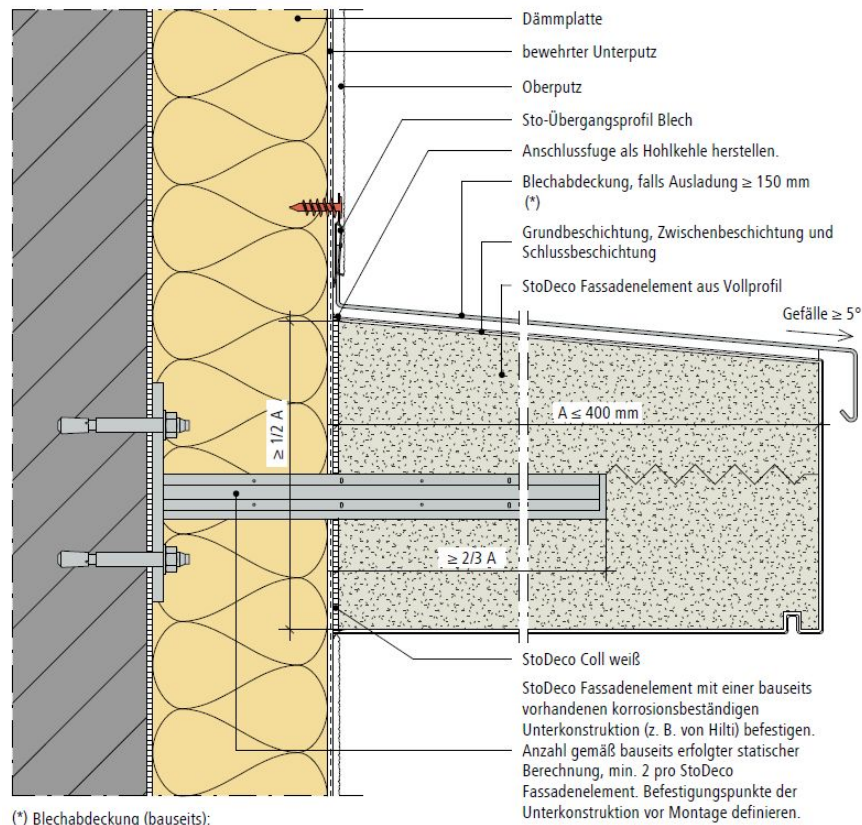
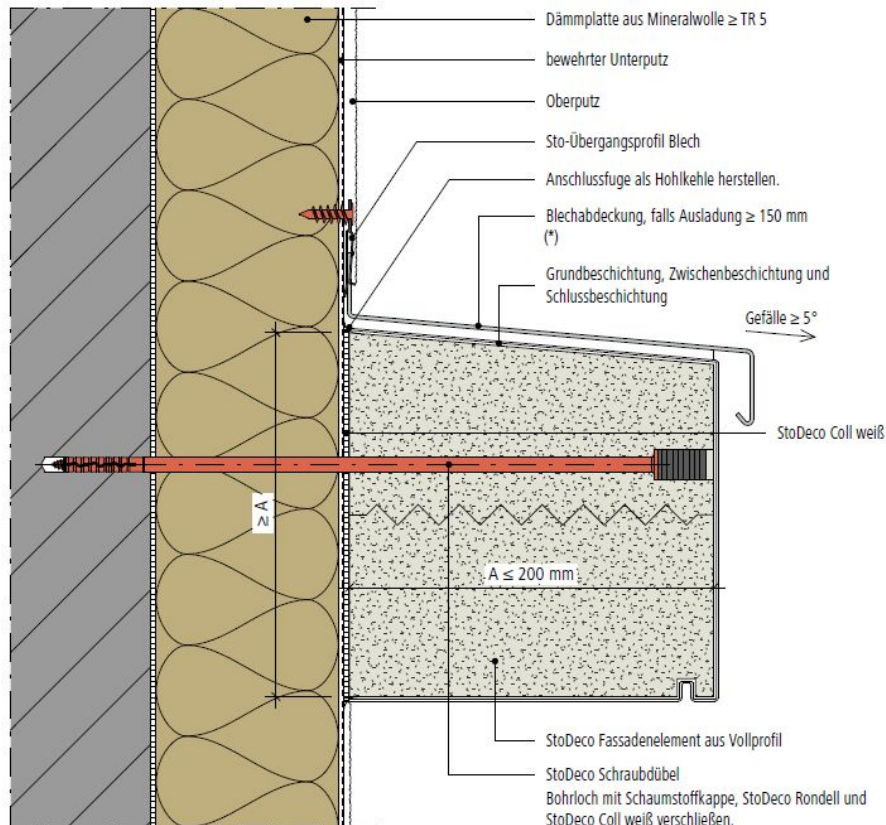


Dodatkowe mocowanie konieczne jest w przypadku:

- listew o wadze > 5 kg
- listew o grubości ≥ 50 mm
- płyt StoDeco Plan o grubości ≥ 20 mm
- (≥ 50 mm jeśli pow. płyty $\leq 0,96$ m²)



StoDeco Frame | obramowania specjalne





Osiedle Szanty, Warszawa
Mock-up: StoDeco, efekt
Concrete 10

24.02.2020 14:50

Dzień dobry

Pracujemy nad projektem budynku mieszkalnego wielorodzinnego w Warszawie i chciałabym poprosić o pomoc w opracowaniu detali dotyczących oferowanej przez Państwa technologii.

Na elewacji planujemy wykorzystać elementy wykonane z Verolithu- gzymsy oraz ramki w oknach/loggiach. Czy mogłabym prosić o zapoznanie się z przesłanymi materiałami i informację, czy w miejscach przez nas zaznaczonych jest to możliwe? Byłabym również bardzo wdzięczna za pomoc w opracowaniu poszczególnych detali- czy posiadają Państwo gotowe rozwiązania dla tego typu elementów?

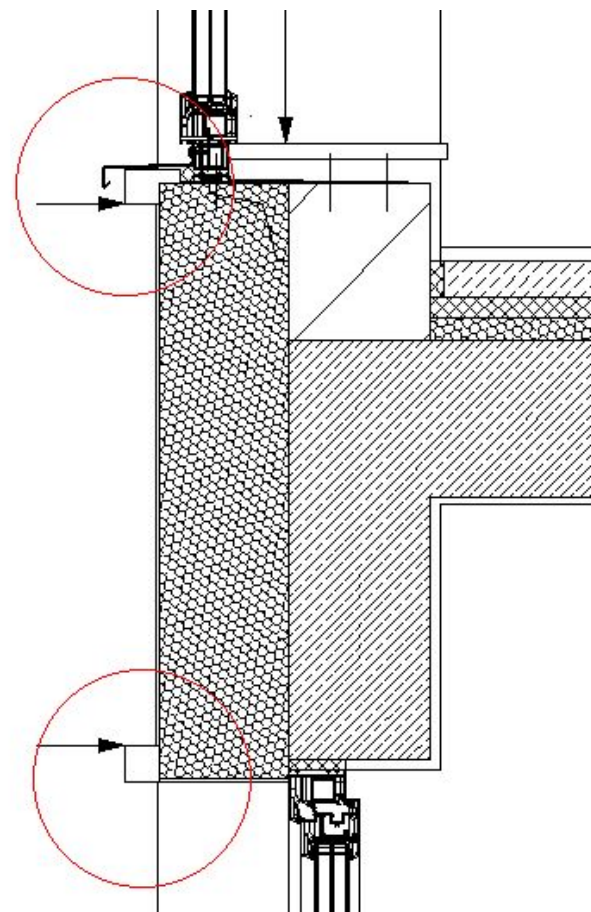
Elementy o których mowa to:

- gzyms przechodzący na około całego budynku (wystający na 5cm z elewacji, przechodzący pod obróbkami blacharskimi okien)
- ramki dla okien na kondygnacji +7/+8 oraz dla witryn na kondygnacji +1 wystające przed elewację 5cm
- ramki dla loggii na wszystkich kondygnacjach wystające 5cm przed elewację łączące się miejscowo z gzymsem
- element pionowy przy części okien, możliwie zlicowany z elewacją, na kondygnacjach od +2 do +6



Listwa z Verolithu, np. StoDeco,
spoiwo pełnopowierzchniowe
wg wytycznych producenta

Listwa z Verolithu, np. StoDeco,
spoiwo pełnopowierzchniowe
wg wytycznych producenta



Dziękuję.

Sto Sp. z o.o.
kontakt@sto.com
www.sto.pl