

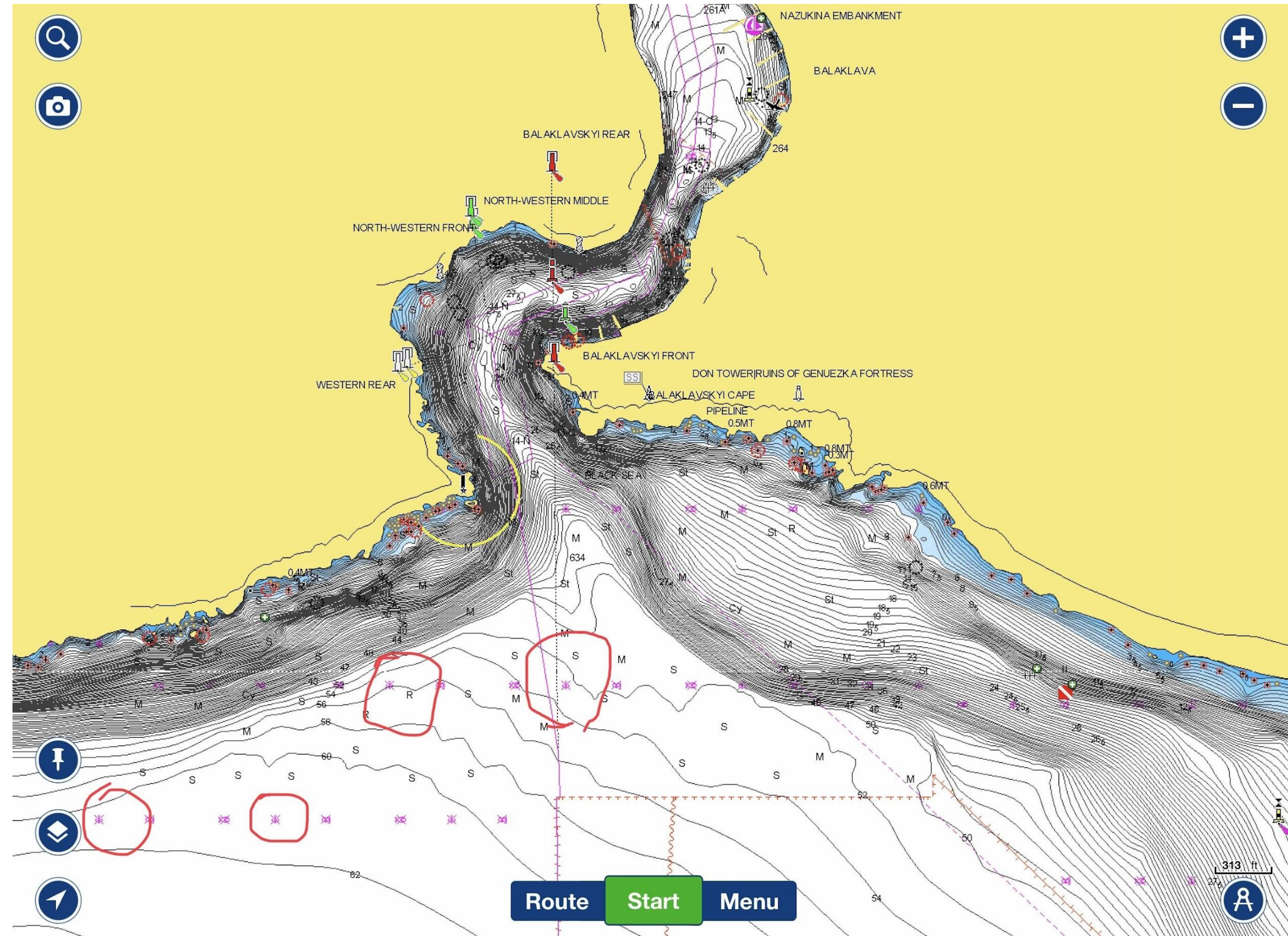
ЯХТИНГ В Севастополе

зачем владельцы яхт и катеров выходят в море?

октябрь 2020

Что вокруг Балаклавы Сегодняшняя ситуация

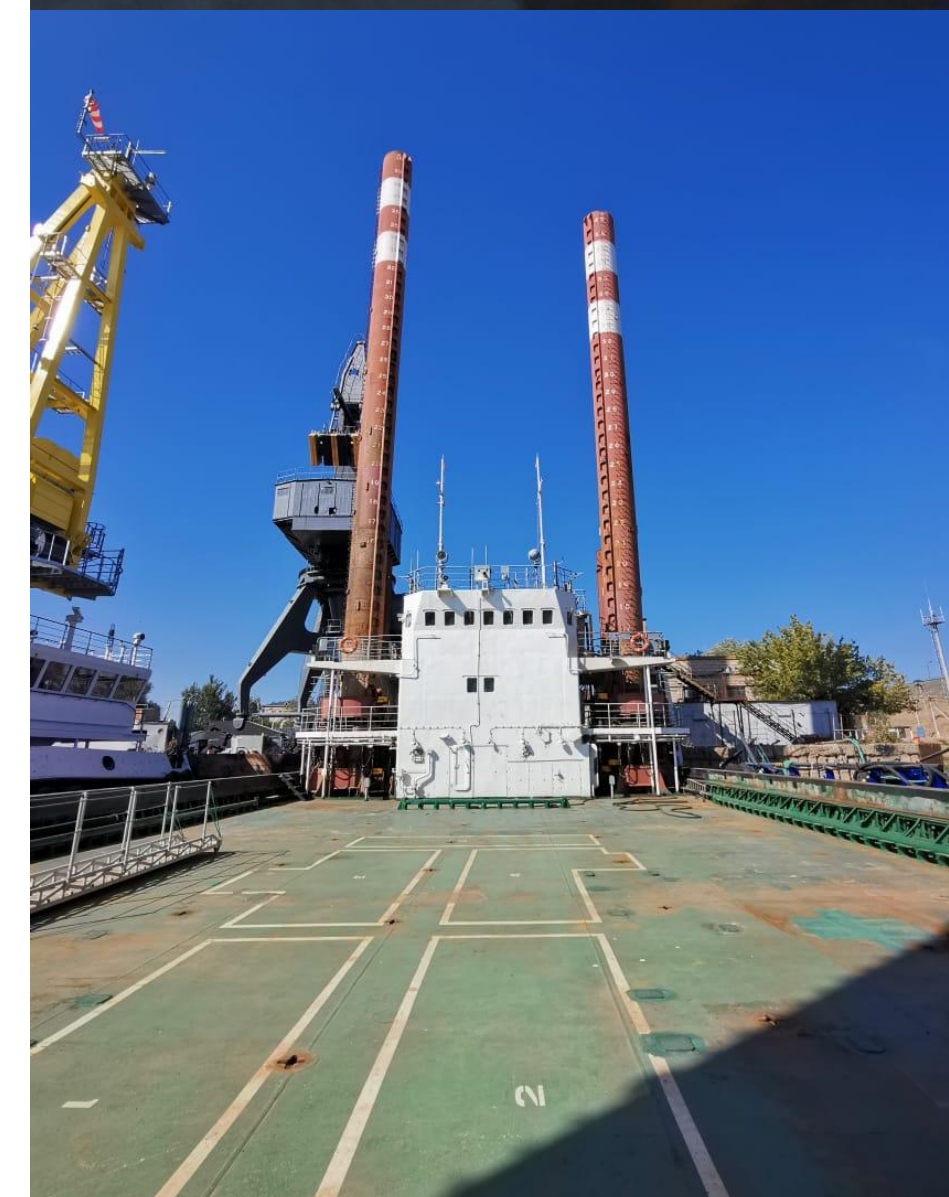
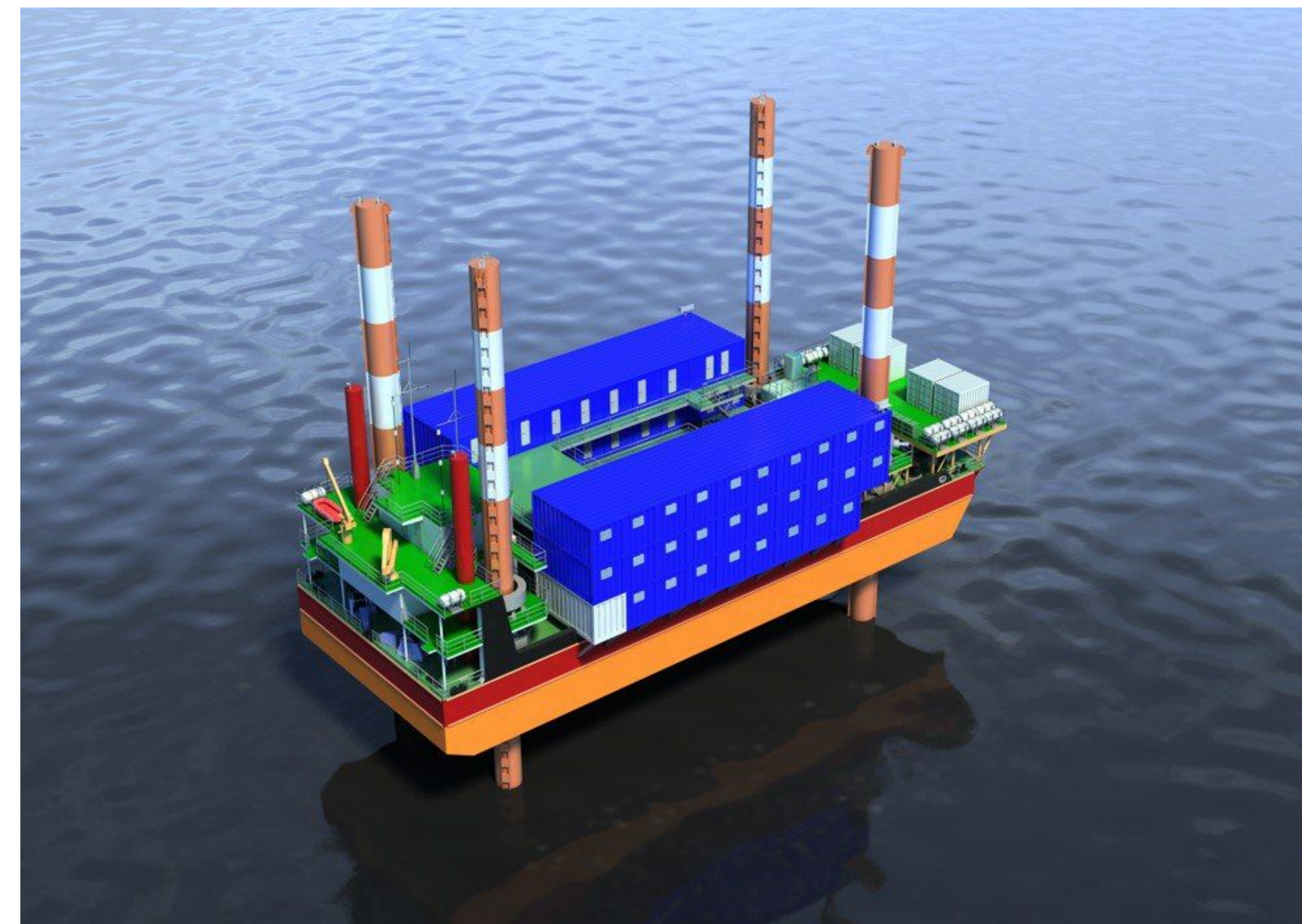
- В зоне якорной глубины (<25м) повсеместно де-юре запрещено бросать якорь (морское дно не безопасно и не обследовано)
- В прибрежной зоне де-юре запрещено любительское рыболовство (по той же причине)
- Что делать в море законопослушному судовладельцу если нельзя бросать якорь, ловить рыбу и купаться?



Многофункциональная строительная самоподъемная платформа ТЕМП

Всепогодное решение сложных задач **по обследованию и расчистке морского дна** в прибрежной зоне

- Несамостоятельное, самоподъемная платформа ТЕМП-1, флаг Россия (Свидетельство о праве собственности ВБН001514, Свидетельство о праве плавания под государственным флагом РФ ВБН001515)
- Идентификационный номер СЗ-18-96
- Проект №10441 ЦКБ «Коралл», Севастополь, год и место постройки 1989, г. Выборг
- Материал корпуса – сталь
- Габаритные размеры:



Текущий статус

Возможности для решения задачи обследования и расчистки морского дна в прибрежной зоне Севастополя

- В настоящий момент находится на отстое в г. Астрахань после завершения работ на нефтяных платформах Лукойл в Каспийском море и может быть передислоцирована с началом навигации 2021 в Чёрное море
- Возможна установка на палубе крана до 300 тн. грузоподъемности
- Возможна установка водолазного комплекса
- В корпусе платформы оборудованы жилые помещения для экипажа и необходимого количества дополнительного персонала
- Палуба позволяет размещать дополнительные объекты, в частности извлечённые из моря
- Для вывоза объектов в погожее время может быть предоставлена баржа-площадка в сопровождении буксира