

# ООО «Неатэл»

## **Проект внедрения системы диспетчеризации объектов теплоэнергетики на основе программного комплекса ЛЭРС УЧЕТ**

Наши преимущества:

- 10-летний опыт работы в Московском регионе;
- адаптация системы к требованиям МОЭК, включая формирование отчетов в соответствии с требованиями «универсального протокола МОЭК» с выгрузкой отчетов в личном кабинете;
- оперативная поддержка и обслуживание ПО и оборудования в Москве и области.

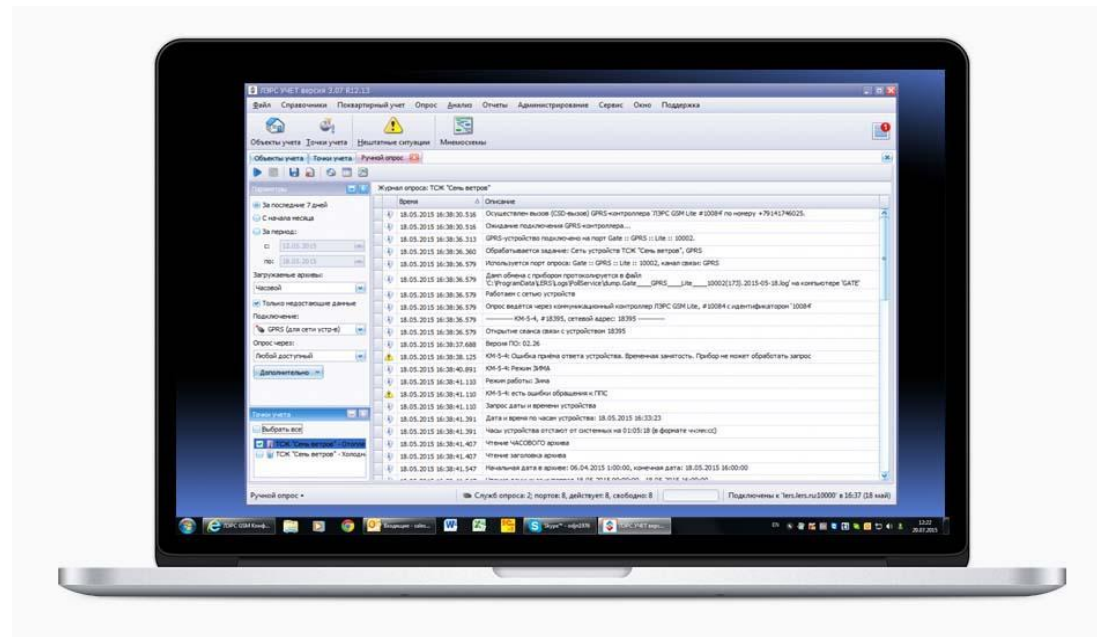
## Система диспетчеризации ЛЭРС УЧЁТ предназначена для технологического и коммерческого учета тепла, воды, пара, газа, электроэнергии.

- Работа возможна как в автономном режиме сервера у пользователя, так и в "облачном" варианте ЛЭРС Cloud.
- Система ЛЭРС УЧЁТ сертифицирована и внесена в Государственный реестр средств измерений ОС.С.34.004.А 71878 под номером 73085-18.
- Патент на изобретение № 2679965 "Автоматизированная информационно-измерительная система".

Поддерживается опрос более **300** моделей приборов учета (счетчиков) , контроллеров и других устройств разных производителей.

- Область применения: объекты теплоэнергетики, жилищно-коммунального хозяйства (поквартирный и общедомовой учет), промышленные и производственные предприятия.

# Опрос приборов в ручном и автоматическом режиме



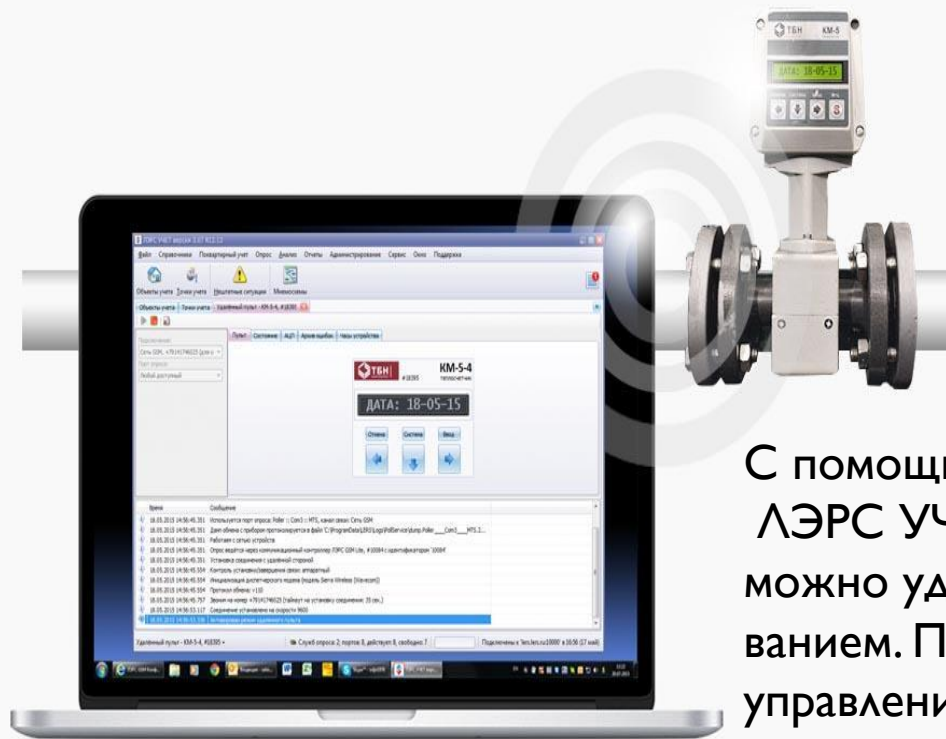
Система позволяет автоматизировать сбор данных с приборов. Например, программа по заданному расписанию, например несколько раз в сутки, будет запрашивать данные с устройства указанной точки учета. Также оператор в любой момент может запросить недостающие данные одной или группы точек учета в ручном режиме.

## Веб-интерфейс с поддержкой сенсорных экранов

- Веб-интерфейс встроен в систему и позволяет пользователям получить доступ к данным через Интернет с помощью браузера. Вы предоставляете доступ, а пользователь заходя в личный кабинет просматривает данные по объектам/точкам учета, печатает отчеты и т.д. Веб-интерфейс адаптирован для смартфонов и планшетов. Для работы с сервисом требуется предоставить логин/пароль пользователю.

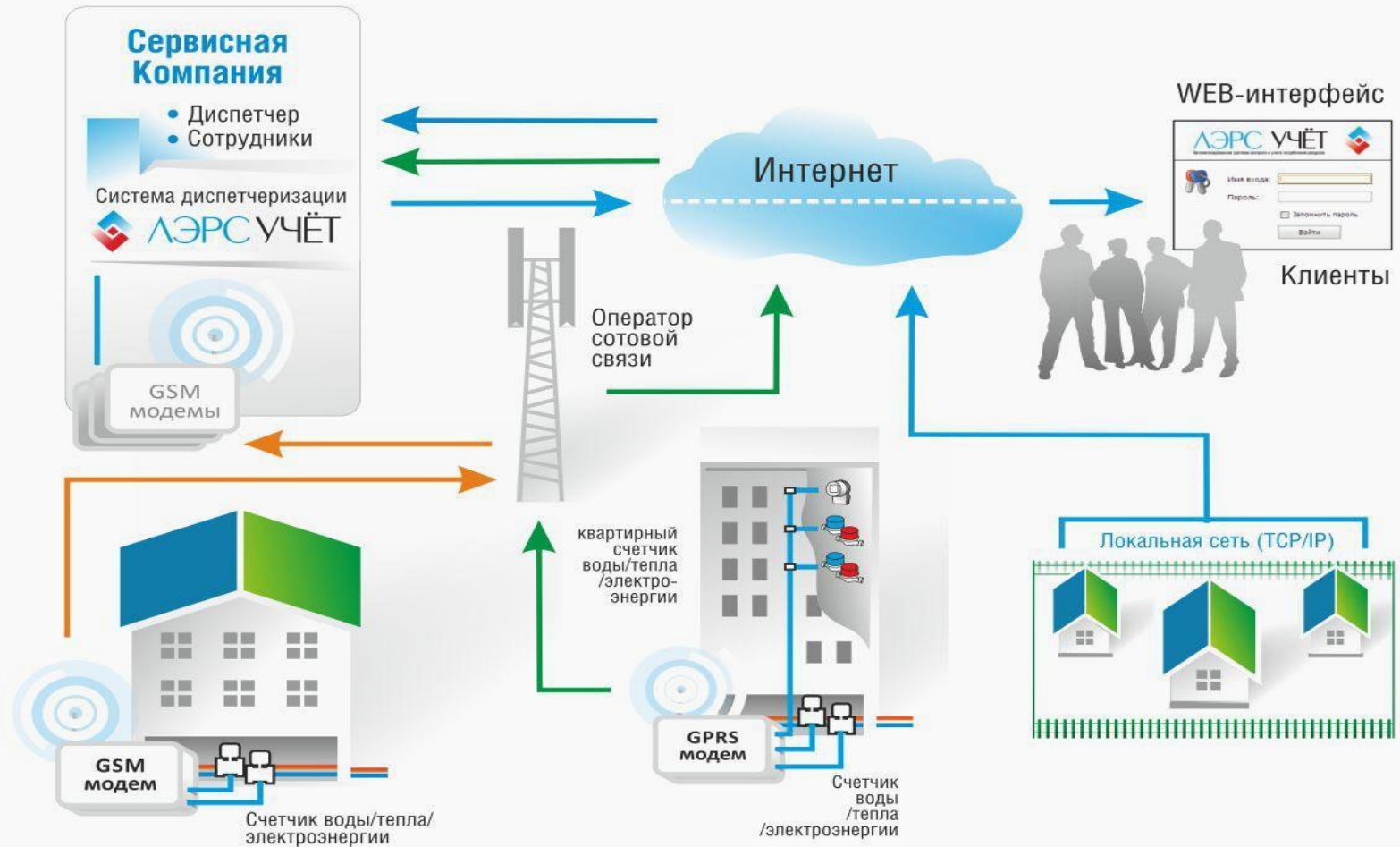


## Удаленное управление оборудованием



С помощью внешнего модуля ЛЭРС УЧЕТ можно удаленно управлять оборудованием. Панель прибора с кнопками управления отображается на экране. Нажатием кнопок управления команды передаются прибору, все изменения на экране прибора отображаются в реальном времени.

# Опрос счетчиков по любым каналам GSM CSD/GPRS или сеть Интернет

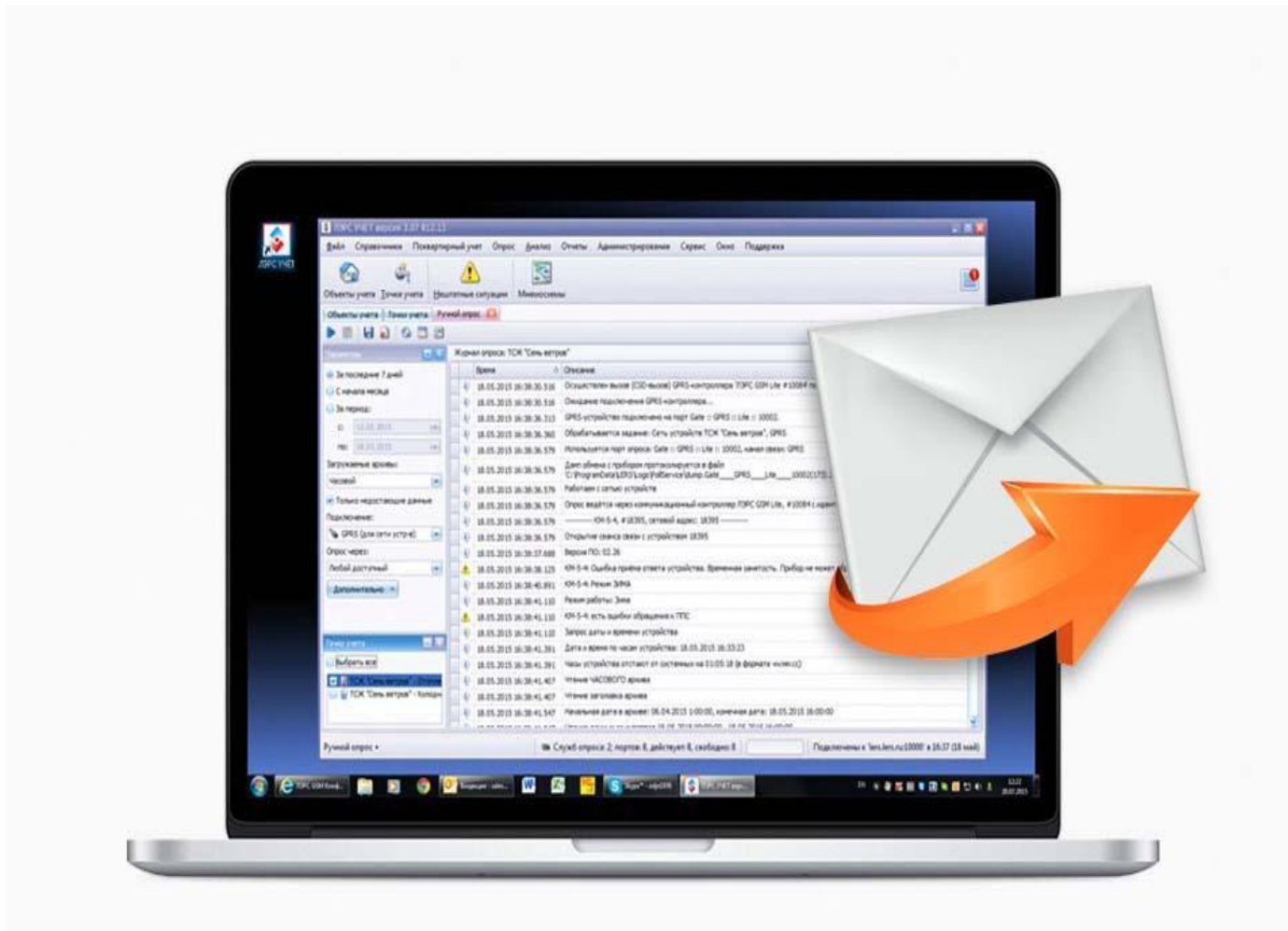


## Диагностика данных на нештатные ситуации

Нештатные ситуации регистрируются блоком диагностики ЛЭРС УЧЁТ и протоколируются в журнале. Оператору при возникновении утечки/порыва, ошибки в работе прибора, выходе за метрологический диапазон система выводит всплывающее уведомление. Также возможно извещение SMS-сообщением, например на номер сервисного инженера.



# Извещения через SMS, E-MAIL и всплывающие уведомления

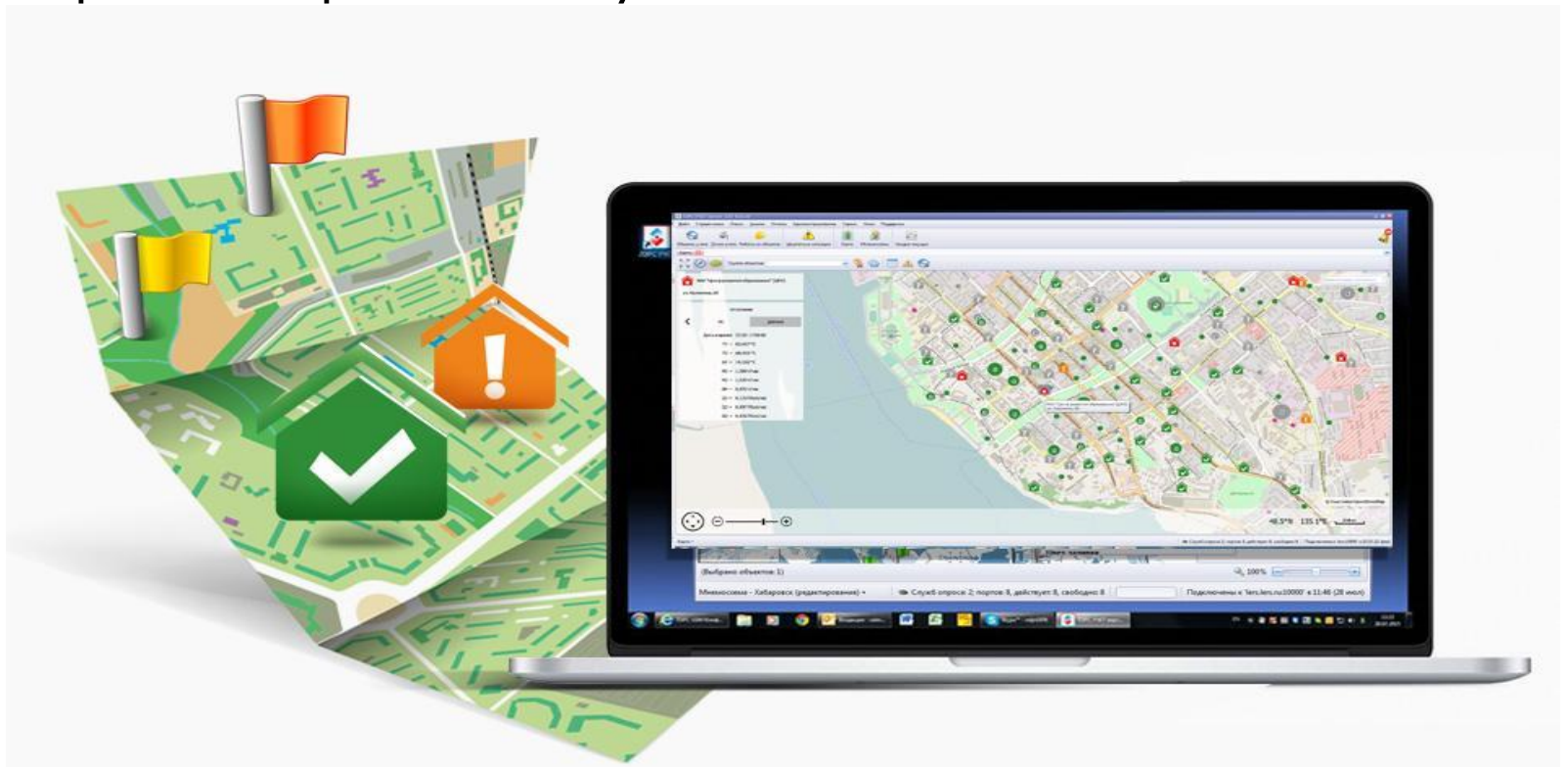


В ЛЭРС УЧЁТ возможно автоматическое SMS и E-mail уведомление о нештатных ситуациях заинтересованным лицам и организациям.



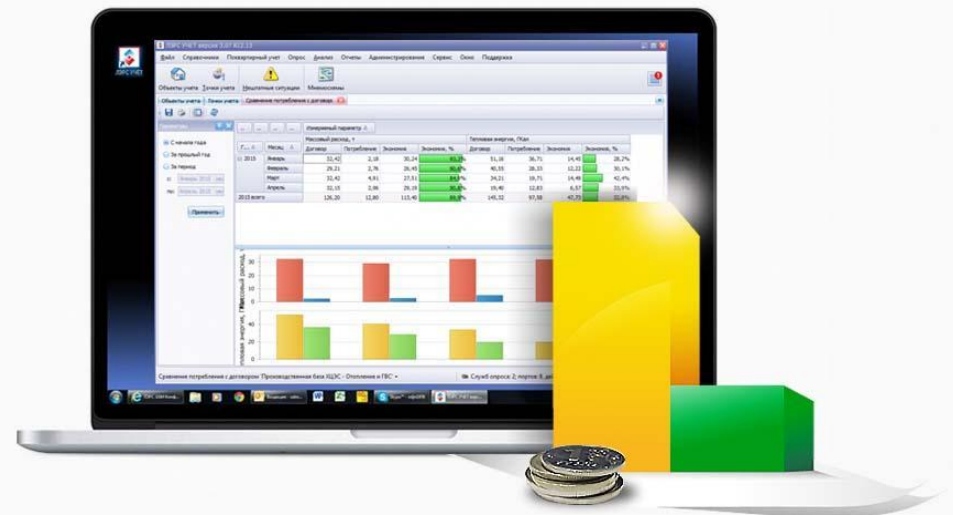
## Интерактивная карта. Мнемосхемы с встроенным редактором

Для наглядного отображения объектов в ЛЭРС УЧЁТ встроена интерактивная карта OpenStreetMap. Оператор в реальном времени видит состояние объектов, параметры точек учета. Вы также можете создать свою мнемосхему для наглядного отображения изменений параметров потребления ресурса в реальном времени для нужного объекта.



# Сравнение с договорными нагрузками

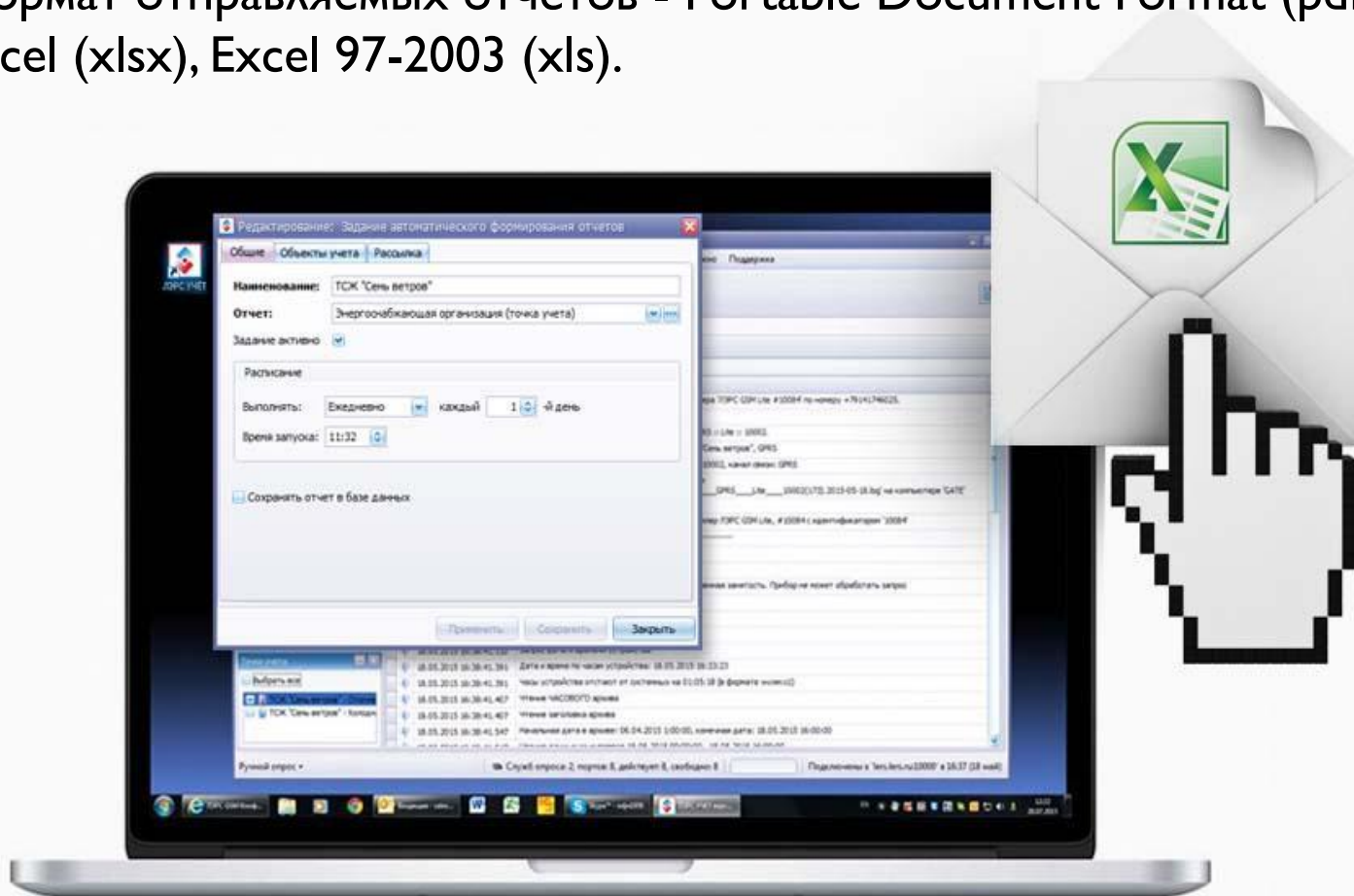
ЛЭРС УЧЕТ дает возможность сравнить фактическое потребление и договорные нагрузки по массе и тепловой энергии точки учета теплоснабжения. Выводится в таблице и графиках. Наглядно показана экономия в абсолютных величинах и процентах. Отчет можно сохранить или сразу распечатать.



## Автоматическое формирование и отправка отчетов

Сотни или тысячи автоматически сформированных отчетов система сразу отправит по e-mail указанным адресатам.

Формат отправляемых отчетов - Portable Document Format (pdf), Excel (xlsx), Excel 97-2003 (xls).



## Отчет о сроках поверки приборов

Редактирование: Устройство

Общие | Точки учета | Поверка

Дата последней поверки: 05.12.2012

Межповерочный интервал (в годах): 4

Дата следующей поверки: 05.12.2016

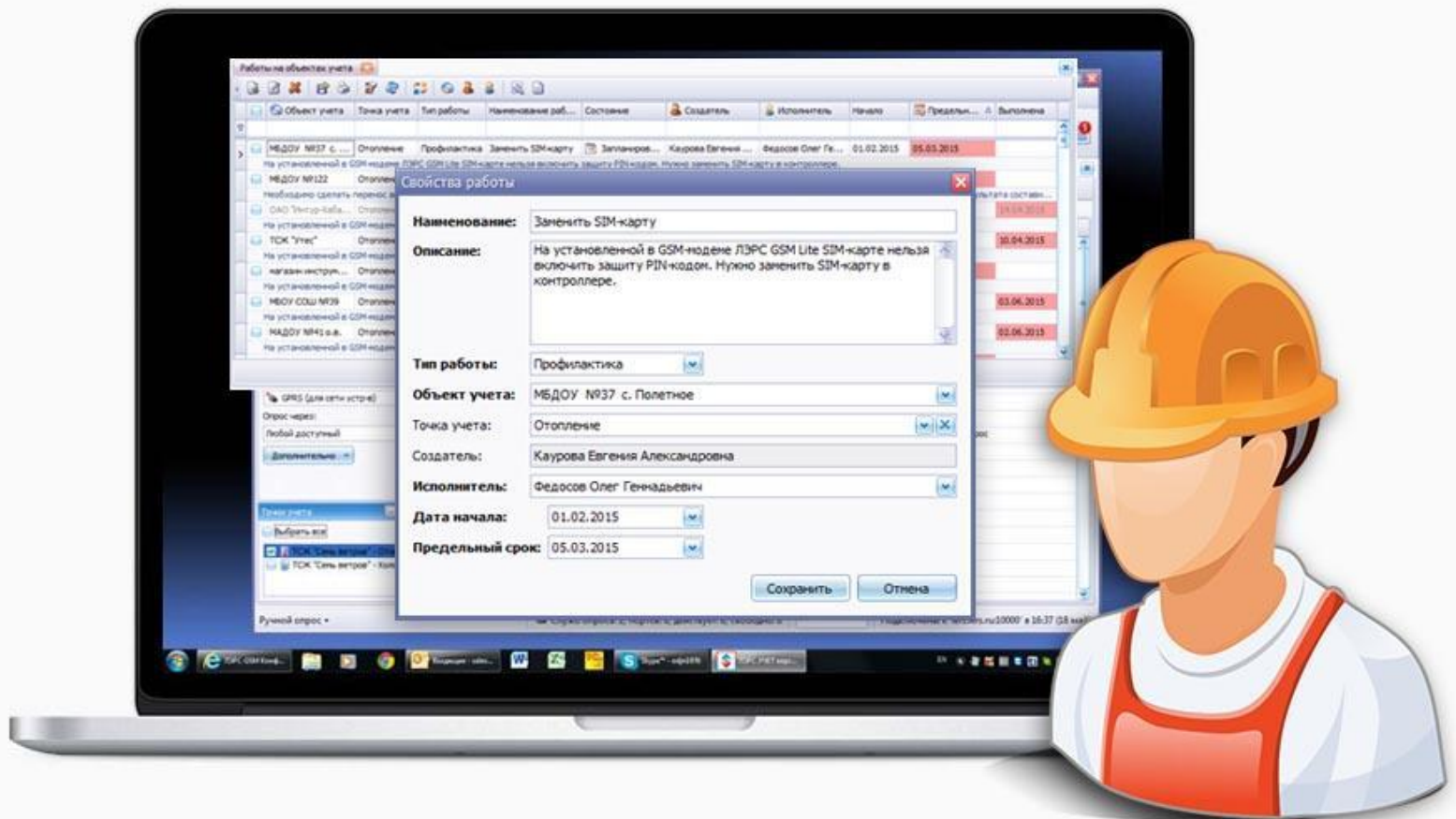
Запланировать поверку на: 10.11.2016

Применить | Сохранить | Отменить

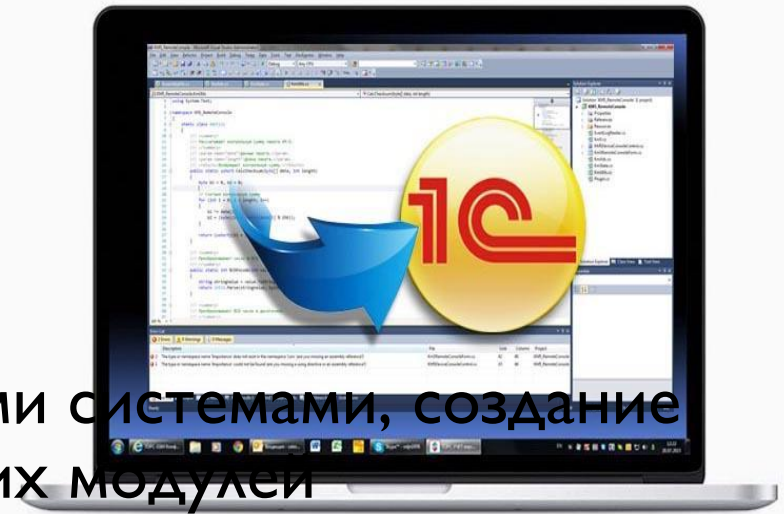
**Система сформирует "Отчет о сроках поверок средств измерений" за указанный период, если вы укажете дату последней поверки и межповерочный интервал для устройства. Также в "Центре уведомлений" ЛЭРС УЧЕТ за 30 дней до окончания срока, появится сообщение о количестве устройств, требующих поверки.**

## Журнал работ на объектах

Ведите журнал работ на объектах и формируйте отчеты в ЛЭРС УЧЕТ. Вы будете в курсе запланированных, выполненных и просроченных работ. Под вашим контролем работы с разбивкой по видам и исполнителям, а также наряды по выбранным объектам!



# Кроме этого:



- Интеграция с другими системами, создание собственных внешних модулей
- Система автоматического обновления
- Учет времени CSD-соединений и GPRS-трафика
- Комплектация адаптированным под систему коммуникационным оборудованием с возможностью конфигурации из ЛЭРС-УЧЕТ

## Учет и контроль – это начало...

ООО «Неатэл» предлагает полный комплекс работ по автоматизации объектов теплоснабжения:

- Проектирование и монтаж оборудования систем теплоснабжения и автоматики тепловых пунктов и отдельных объектов при реконструкции и новом строительстве;
- установка и конфигурирование SCADA систем по удаленному контролю и управлению работой систем автоматики и телемеханики;
- использование самого современного регулирующего оборудования и контроллеров (Danfoss, **Овен**);
- И многое другое...

**Остались вопросы?**

**8(925)116-84-71 neatel@mail.ru**