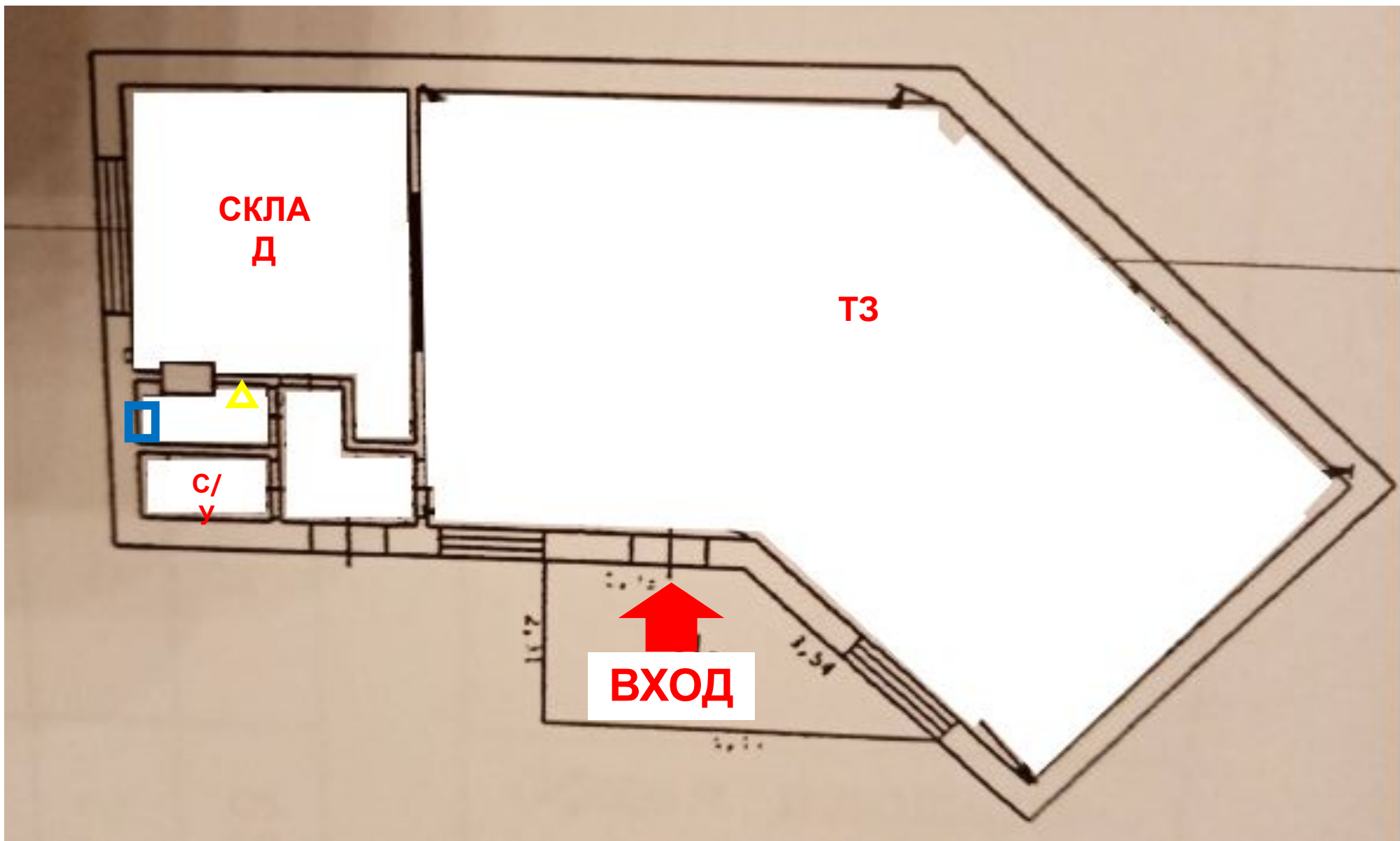


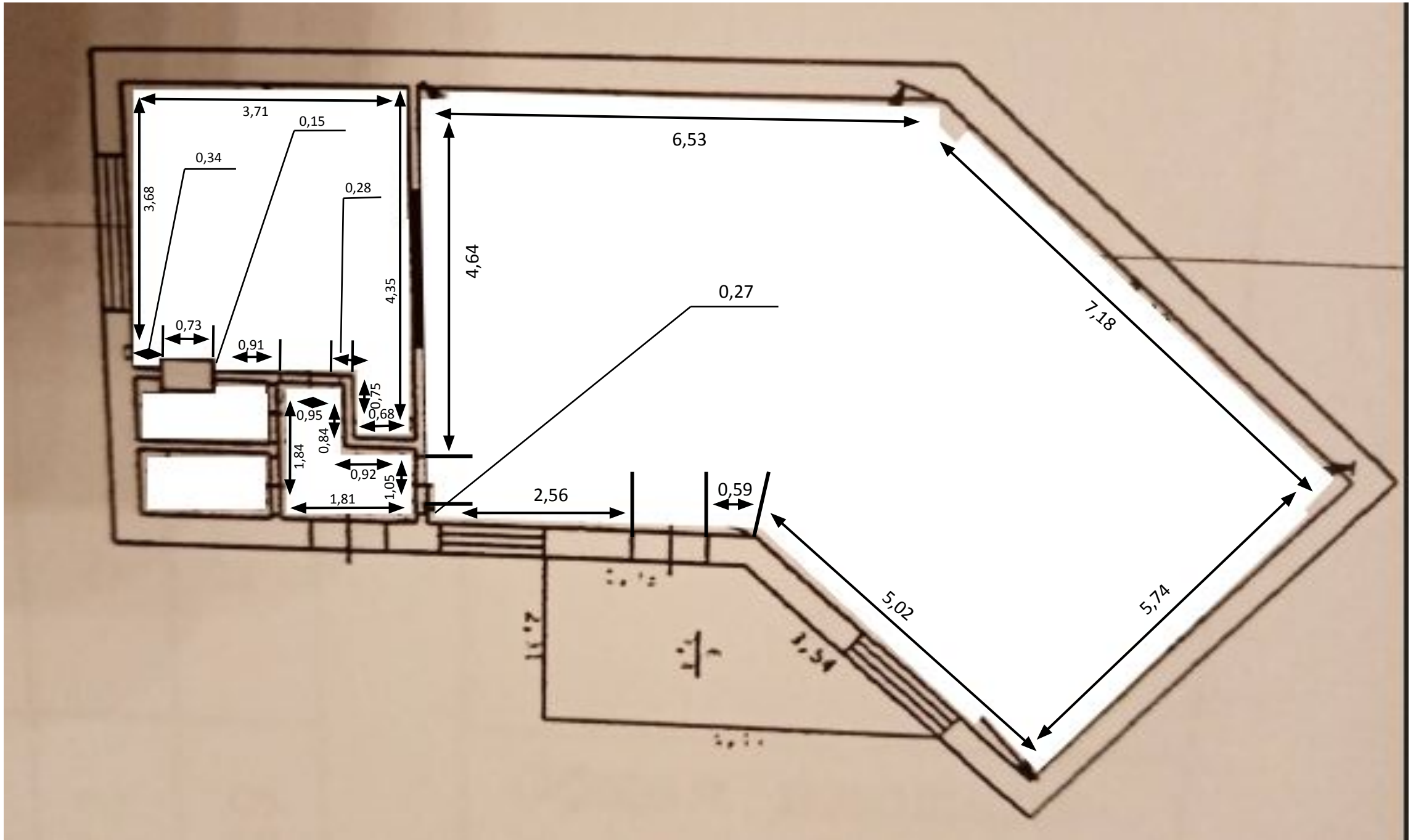
Тульская обл., г. Киреевск, ул. Горняков, 18

- 1. Площадь – 87,6 м²**
- 2. Монтаж в торговом зале потолка системы Армстронг**
- 3. Стены: Открытые пространства (над холодильниками, кассовая зона, прочее исходя из мебельной расстановки) –красим в корпоративный цвет.**
- 2. Высота потолка торгового зала = 2,8 м.**
- 4. Высота потолка склада = 2,96 м.**

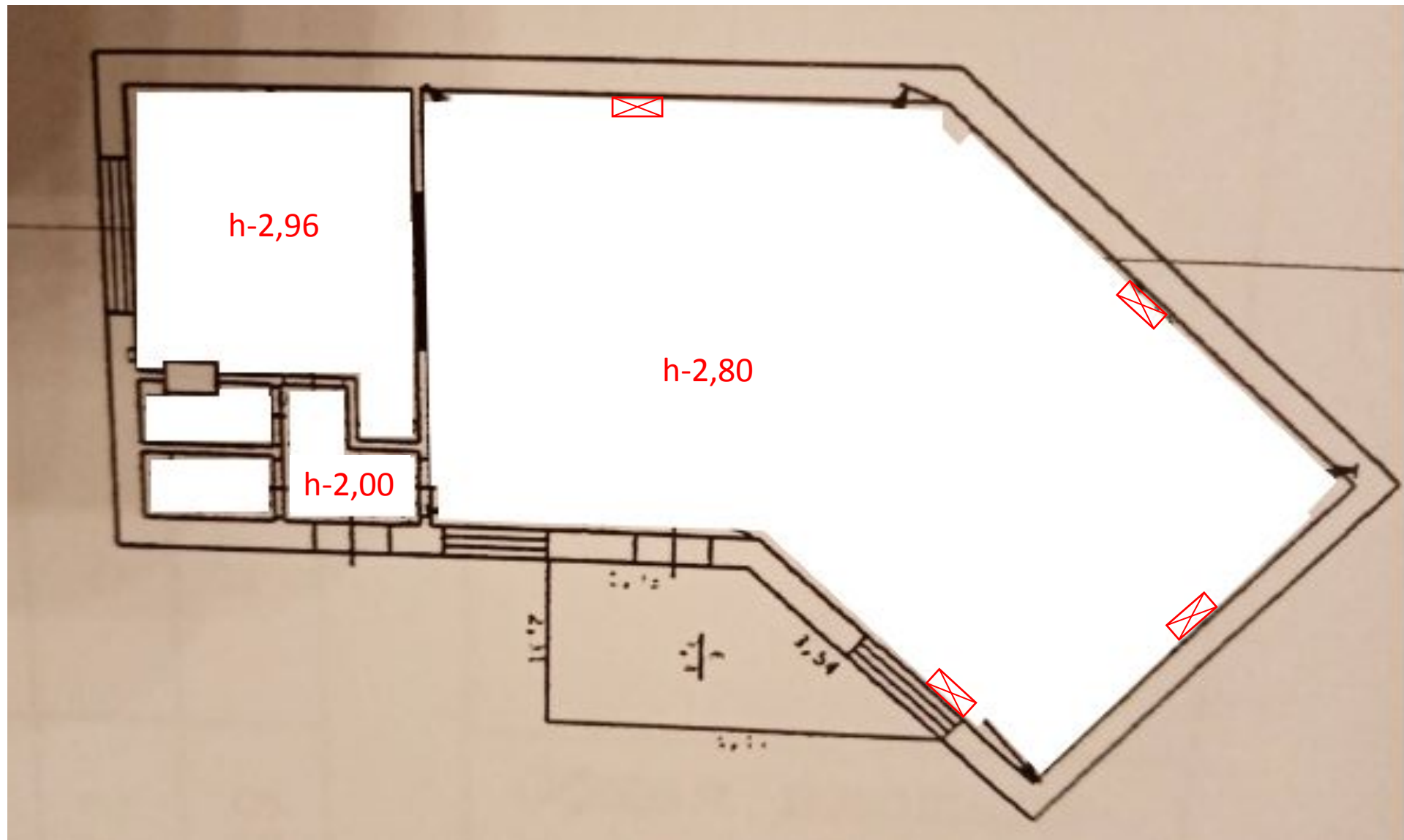
▲ ЭЛЕКТРОАВТОМАТЫ

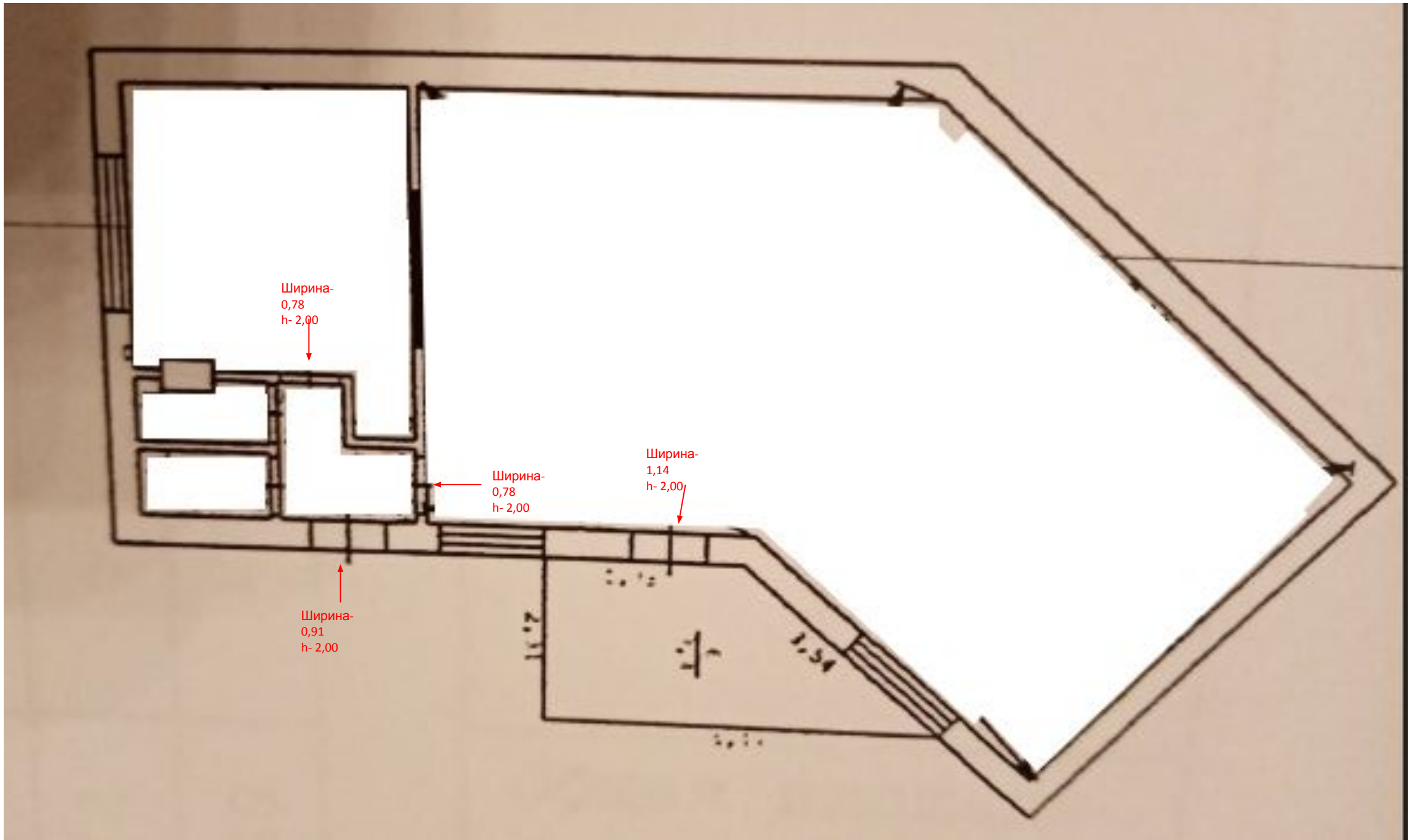
□ КОТЁЛ

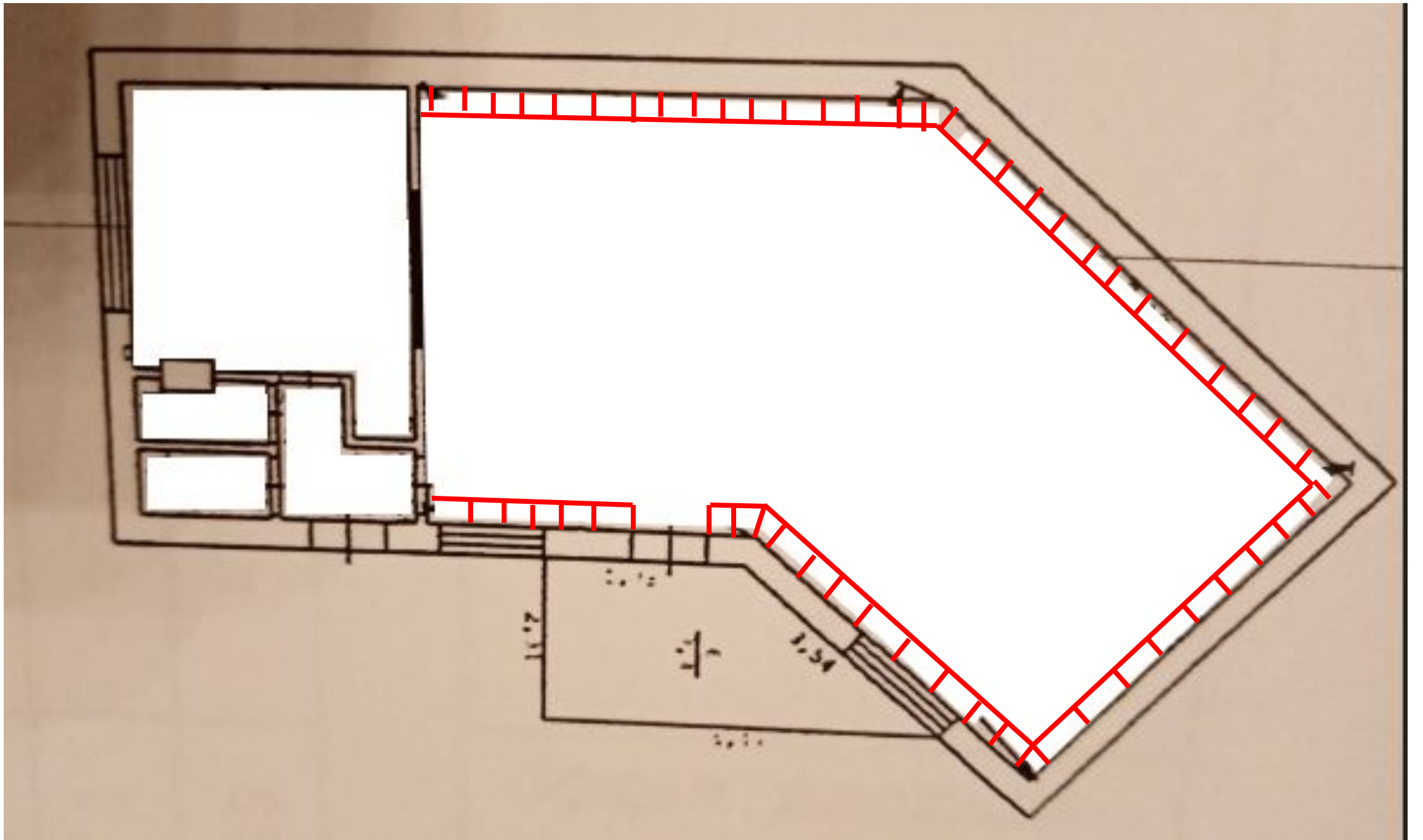


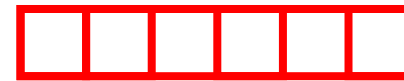


☒ -РАДИАТОР
от стены 0,15
h - высота
ПОТОЛКОВ

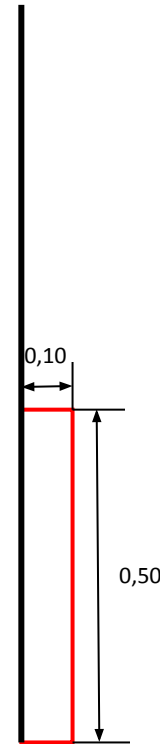








Выступ схематично
указан
на верхнем слайде



ОБЩИЙ ВИД ФОТО 1



ОБЩИЙ ВИД ФОТО

2



ОБЩИЙ ВИД ФОТО

3



ВХОДНАЯ ГРУППА



От входа налево



От входа центр



От входа направо



На вход



От входа со склада на ТЗ



**От стены Т3 на
ВХОД В СКЛАД**



**От входа на склад
налево**



**От входа на склад
направо**



От стены склада на ВХОД



Фото котла



Пол и потолок

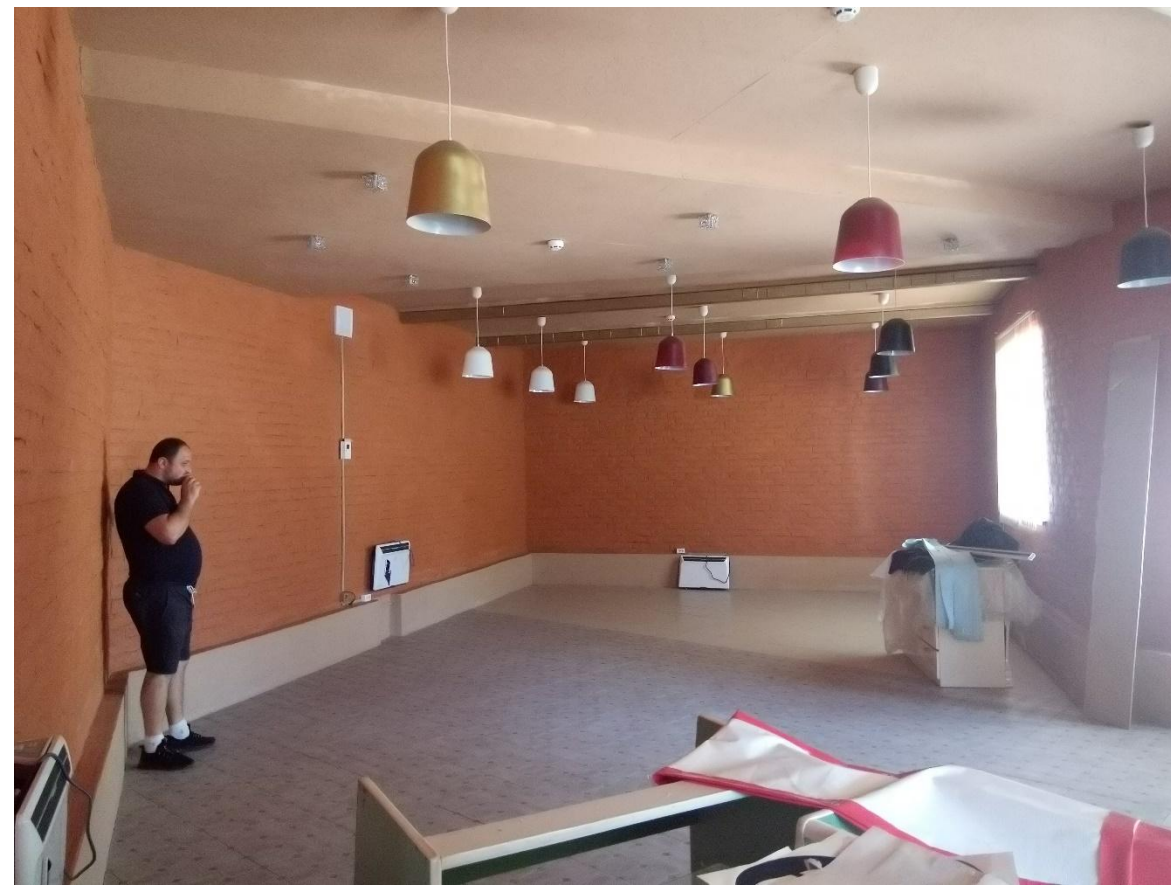
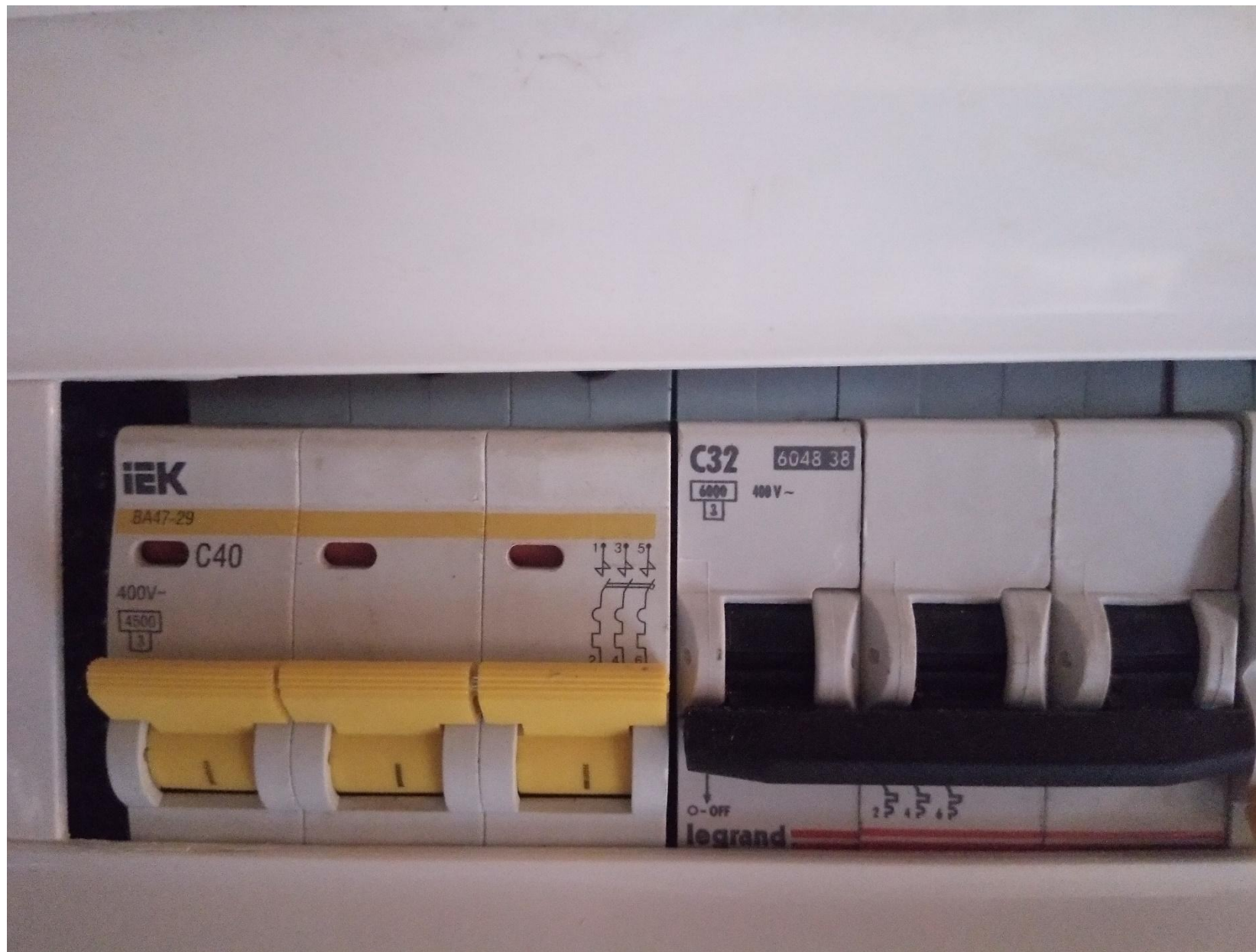


Фото счётчика



Электощитовая



Электрощитовая



Электощитовая



Мощность 15 кВт

АКТ
об осуществлении технологического присоединения

№ 18-107 К от «01» августа 2018г.

Настоящий акт составлен ПАО «Межрегиональная распределительная сетевая компания «Центра и Приволжья» (сокращенное наименование ПАО «МРСК Центра и Приволжья»), именуемое в дальнейшем сетевой организацией, в лице начальника ПО ТЭС филиала «Тулэнерго» ПАО «МРСК Центра и Приволжья» Елизарова Александра Александровича, действующего на основании доверенности от 30.05.2018 г., с одной стороны, и

(Устава, доверенности, иных документов)
Рыбин Сергей Викторович
(полное наименование заявителя – юридического лица, фамилия, имя, отчество заявителя – физического лица)
именуемый в дальнейшем заявителем, в лице Рыбина С.В.
(фамилия, имя, отчество лица – представителя заявителя)

действующего на основании паспорта: 70 10 258857 выдан 08.04.2011 г. Отделением УФМС России по Тульской области в Киреевском районе
адрес: 301260 Тульская область, г.Киреевск, ул.Ленина, д.27, кв.9 тел.8-920-772-11-14

(Устава, доверенности, иных документов)

с другой стороны, в дальнейшем именуемыми сторонами. Стороны оформили и подписали настоящий акт о нижеследующем.

1. Сетевая организация оказала заявителю услугу по технологическому присоединению объектов электроэнергетики (энергопринимающих устройств) заявителя в соответствии с мероприятиями по договору об осуществлении технологического присоединения от «07» сентября 2017 г. № 4829-ТП/17 в полном объеме на сумму 550 рублей 00 копеек (Пятьсот пятьдесят рублей 00 копеек), в том числе НДС 18 % 83 рубля 90 копеек (Восемьдесят три рубля 90 копеек).

Мероприятия по технологическому присоединению выполнены согласно техническим условиям от «07» сентября 2017 г. № 4829-К.

Объект электроэнергетики (энергопринимающие устройства) сторон находится по адресу:
Тульская область, Киреевский район, г.Киреевск, ул.Горняков, в районе дома №9а, кадастровый номер 71:12:090307:1706

Акт о выполнении технических условий от «01» августа 2018 г № 18-107 К

Дата фактического присоединения _____, акт об осуществлении технологического присоединения от _____ № 18-107 К

Характеристики присоединения:

Максимальная мощность (всего) 15 кВт, в том числе:
максимальная мощность (без учета ранее присоединенной (существующей) максимальной мощности) 15 кВт;
ранее присоединенная максимальная мощность) _____ кВт

совокупная величина номинальной мощности присоединенных к электрической сети трансформаторов _____ кВА

Категория надежности электроснабжения: III - 15 кВт;

2. Перечень точек присоединения:

№	Источник питания	Описание точки присоединения	Уровень напряжения (кВ)	Максимальная мощность (кВт)	Величина номинальной мощности присоединенных трансформаторов (кВА)	Предельное значение коэффициента реактивной мощности (tg φ)
ВРУ	ВЛ 6 кВ «Город-1» ПС 80 Дельцово	опора № 3 ВЛИ-0,4 кВ Л-1 ЗРТП № 6110 «школа №3»	0,4	15	-	0,35
в том числе опосредованно присоединенные						
-	-	-	-	-	-	-

Мощность 15 кВт

Границы балансовой принадлежности объектов электроэнергетики (энергопринимающих устройств) и эксплуатационной ответственности сторон:

Описание границ балансовой принадлежности объектов электроэнергетики (энергопринимающих устройств)	Описание границ эксплуатационной ответственности сторон
на контактах присоединения ВЛИ-0,4 кВ к электрооборудованию ШУЭ	контактах присоединения ВЛИ-0,4 кВ к электрооборудованию ШУЭ

3. У сторон на границе балансовой принадлежности объектов электроэнергетики (энергопринимающих устройств) находятся следующие технологически соединенные элементы электрической сети:

Наименование электроустановки (оборудования) сетевой организации	Наименование электроустановки (оборудования) заявителя
1. ВЛИ-0,4 кВ Л-1 ЗРТП № 6110 «школа №3» 2. ШУЭ	1. ВЛИ-0,4 кВ (ввод) 2. Электрооборудование ВРУ

у сторон в эксплуатационной ответственности находятся следующие технологически соединенные элементы электрической сети:

Наименование электроустановки (оборудования), находящейся в эксплуатации сетевой организации	Наименование электроустановки (оборудования), находящейся в эксплуатации заявителя
1. ВЛИ-0,4 кВ Л-1 ЗРТП № 6110 «школа №3» 2. ШУЭ	1. ВЛИ-0,4 кВ (ввод) 2. Электрооборудование ВРУ

4. Характеристики установленных измерительных комплексов содержатся в акте допуска прибора учета электрической энергии в эксплуатацию.

5. Устройства защиты, релейной защиты, противоаварийной и режимной автоматики:
Вводно-автоматический выключатель
(виды защиты и автоматики, действия и др.)

6. Автономный резервный источник питания:
ИСТ
(место установки, тип, мощность и др.)

7. Прочие сведения:
-

(в том числе сведения об опосредованно присоединенных потребителях, наименование, адрес, максимальная мощность, категория надежности, уровень напряжения, сведения о расчетах потерь электрической энергии в электрической сети потребителя электрической энергии и др.)

8. Схематично границы балансовой принадлежности объектов электроэнергетики (энергопринимающих устройств) и эксплуатационной ответственности сторон указаны в приведенной ниже однолинейной схеме присоединения энергопринимающих устройств.

Мощность 15 кВт

АКТ О ВЫПОЛНЕНИИ ТЕХНИЧЕСКИХ УСЛОВИЙ

№ 18-107 К от «01» августа 2018г

ПАО «Межрегиональная распределительная сетевая компания «Центра и Приволжья», именуемое в дальнейшем ПАО «МРСК Центра и Приволжья», в лице ПО ТЭС филиала «Тулэнерго» ПАО «МРСК Центра и Приволжья» Елизарова Александра Александровича, действующего на основании _____ с одной стороны, и

доверенности от 30.05.2018 г., _____ (устава, доверенности, иных документов)

Рыбин Сергей Викторович
(полное наименование заявителя - юридического лица, фамилия, имя, отчество заявителя - физического лица)

именуемый в дальнейшем заявителем, в лице Рыбина С.В.,
(фамилия, имя, отчество лица - представителя заявителя)

действующего на основании паспорта: 70 10 258857 выдан 08.04.2011 г. Отделением УФМС России по Тульской области в Киреевском районе _____

адрес: 301260 Тульская область, г.Киреевск, ул.Ленина, д.27, кв.9 тел.8-920-772-11-14 _____ (устава, доверенности, иных документов)

с другой стороны, в дальнейшем именуемые сторонами, составили настоящий акт нижеследующем:

1. Характеристики присоединения по техническим условиям от 07.09.2018 г. № 4829-К к договору об осуществлении технологического присоединения к электрическим сетям от 07.09.2018 г. № 4829-ПП/17
2. В ходе проверки рассмотрено выполнение п.п. ТУ 11.1-11.6 (перечень требований, пунктов технических условий)
3. Максимальная мощность (всего) 15 кВт, в том числе: максимальная мощность (без учета ранее присоединенной (существующей) максимальной мощности) 15 кВт; ранее присоединенная максимальная мощность) _____ кВт
совокупная величина номинальной мощности присоединенных к электрической сети трансформаторов _____ кВА
Категория надежности электроснабжения: III - 15 кВт;
Перечень точек присоединения:

№	Источник питания (наименование питающих линий)	Описание точки присоединения	Уровень напряжения (кВ)	Максимальная мощность (кВт)
ВРУ	ВЛ 6 кВ «Города-1» ПС 80 Дедово	опора № 3 ВЛН-0,4 кВ Л-1 ЗРТП № 6110 «школа №3»	0,4	15

4. В ходе проверки произведено рассмотрение следующих документов, представленных целях подтверждения выполнения технических условий:
паспорт прибора учета
(указываются перечень и реквизиты документов, представленных заявителем и (или) сетевой организацией в целях подтверждения выполнения технических условий)

Мощность 15 кВт


5. Произведен осмотр электроустановок заявителя
Электрооборудование ВРУ, Тульская область, Киреевский район, с.Киреевск, ул.Горняков, в
районе дома №9а, кадастровый номер 71:12:090307:1706
(перечень электроустановок, адрес)
сетевой организацией в лице начальника Киреевского ГРЭС Ермолаева Евгения Владимировича
(должностное лицо сетевой организации)
с участием _____
(должностное лицо субъекта оперативно-диспетчерского управления)

(ф.и.о., телефон, наименование организации, адрес)
построенных (реконструированных) в рамках выполнения технических условий от 07.09.2018 г.
№ 4829-К к договору об осуществлении технологического присоединения к
электрическим сетям от 07.09.2018 г. № 4829-ТП/17.

В ходе проведения осмотра установлены:
перечень и характеристики электрооборудования, предъявленного к осмотру:
электрооборудование ШУЭ, ВЛН-0,4 кВ, ВРУ
(тип, мощность, напряжение, количество, длина, марка и сечение кабелей, проводов, характеристики линий и др.)
устройства релейной защиты, сетевой, противоаварийной и режимной автоматики:
автоматический выключатель
(виды релейной защиты и автоматики и др.)
автономный резервный источник питания:
нет
(место установки, тип, мощность, напряжение и др.)

6. По результатам проверки установлено, что мероприятия, предусмотренные техническими условиями (этапом технических условий), выполнены.
7. Прочие отметки: _____

Подписи сторон:

Сетевая организация	Заявитель
<u>Начальник ПО 1ЭС</u> (должность)	
 <u>Елизаров А.А./</u> (подпись) (Ф.И.О.)	<u>Рыбин О.В./</u> (подпись) (Ф.И.О.)

СОГЛАСОВАНО:
Начальник Киреевского ГРЭС Е.В.Ермолаев Е.В.Ермолаев