

# Лайнер Hondius

Подготовили: Зинкина Марина и Овчаренко  
Полина Т-О-19

Hondius — современное, инновационное судно для экспедиций в полярных регионах, тщательно разработанное для морских путешествий.



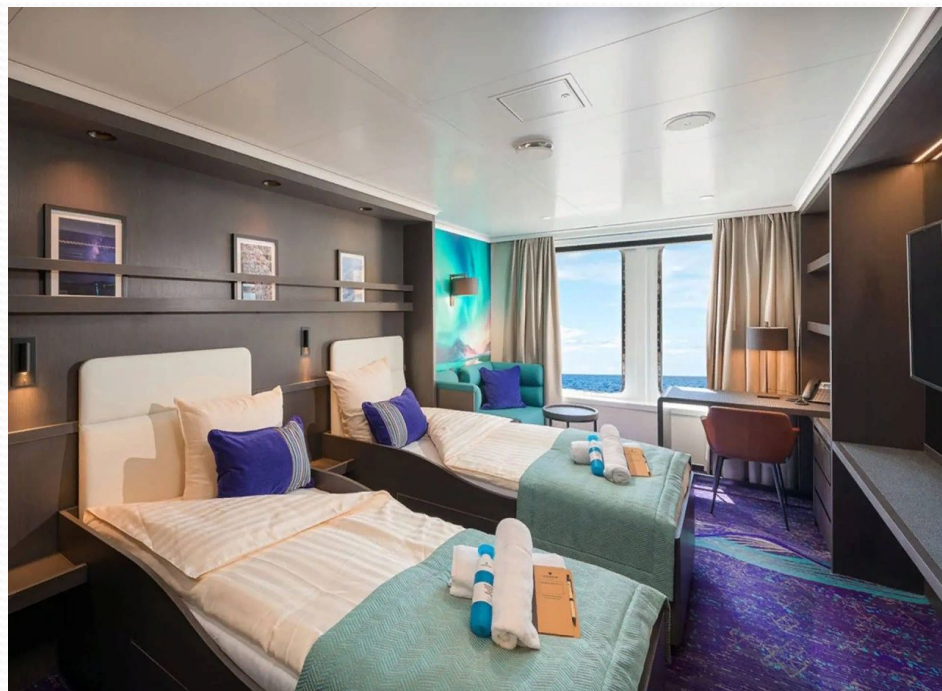
Nonplus — одно из самых экологически чистых судов на полярных морях. На «Хондиусе» используется светодиодное освещение, паровое отопление, биоразлагаемые технические краски и масла, рациональная система питания, экономное потребление топлива и минимальный уровень выбросов CO<sub>2</sub>. Когда вы путешествуете на судне Nonplus, вы максимально наслаждаетесь пейзажами и дикой природой, при этом оказывая на них минимальное влияние.





# Где живут пассажиры на судне Hondius

170 пассажиров размещаются в 80 каютах разных категорий: 6 гранд сьютов с собственными балконами (Grand suit), 8 джуниор сьютов ( Junior suit ), 8 кают (Superior), 11 двухместных кают делюкс (twin deluxe cabins), 14 двухместных кают (twin window), 27 двухместных кают (twin porthole), 2 трехместные каюты (triple porthole) и 4 четырехместные каюты (quadruple porthole). Максимальное разрешенное число пассажиров на борту лайнера — 196 человек.



На семипалубном судне есть зал со стойкой регистрации пассажиров, обеденный зал, просторный бар с рядами диванов и мягких кресел, большой зал для наблюдений и отдельный лекционный зал, библиотека. Для высадок на берег и прогулок по островам используются быстрые и безопасные зодиаки — прочные лодки с твердым дном.



В соответствии с духом экспедиции, пассажиры одеваются неформально. Возьмите с собой повседневную и удобную одежду для всех видов деятельности. Отдайте предпочтение многослойной одежде, так как в помещениях и залах лайнера тепло, а на палубе часто бывает холодно.



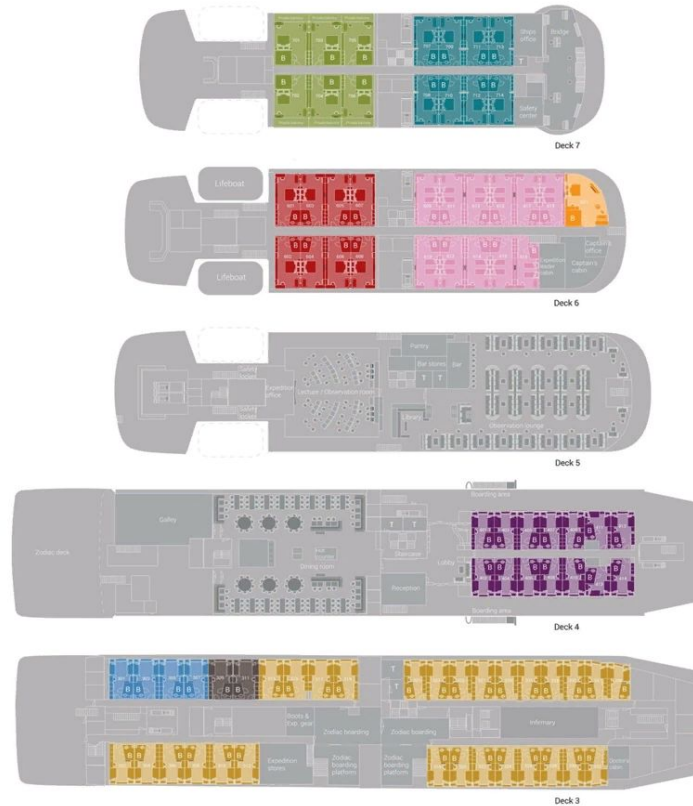


# Физическое состояние

Путешественник должен быть в хорошей форме и достаточно вынослив, чтобы участвовать в пеших многочасовых прогулках. Чтобы участвовать в береговых экскурсиях, вы должны будете подняться и спуститься по крутому трапу с лайнера на борт зодиака.



# План судна



**m/v Hondius deck plan | Oceanwide Expeditions**

Wireless Suite	Standard Suite with private balcony	Twin Window	Twin Portside	Upper / Lower Berths	Double bed
Junior Suite	Superior	Quadruple Portside	Quadruple Portside	Lower berths	Toilet
Twin deluxe	Twin deluxe	Twin deluxe	Twin deluxe	Upper berths	Bathroom

