

Как обновить **формы**

ВНИМАНИЕ!

Настоящая инструкция предназначена для выполнения на компьютере, на котором уже **УСТАНОВЛЕНА** программа «Медстат» и **УСТАНОВЛЕНА** папка текущего года (2017).

Формы могут обновляться. Необходимо проверять на сайте miasto.ru наличие обновлений и вносить изменения в своей базе данных за 2017 год. **Контроли устанавливаются во вторую очередь после обновления форм.**

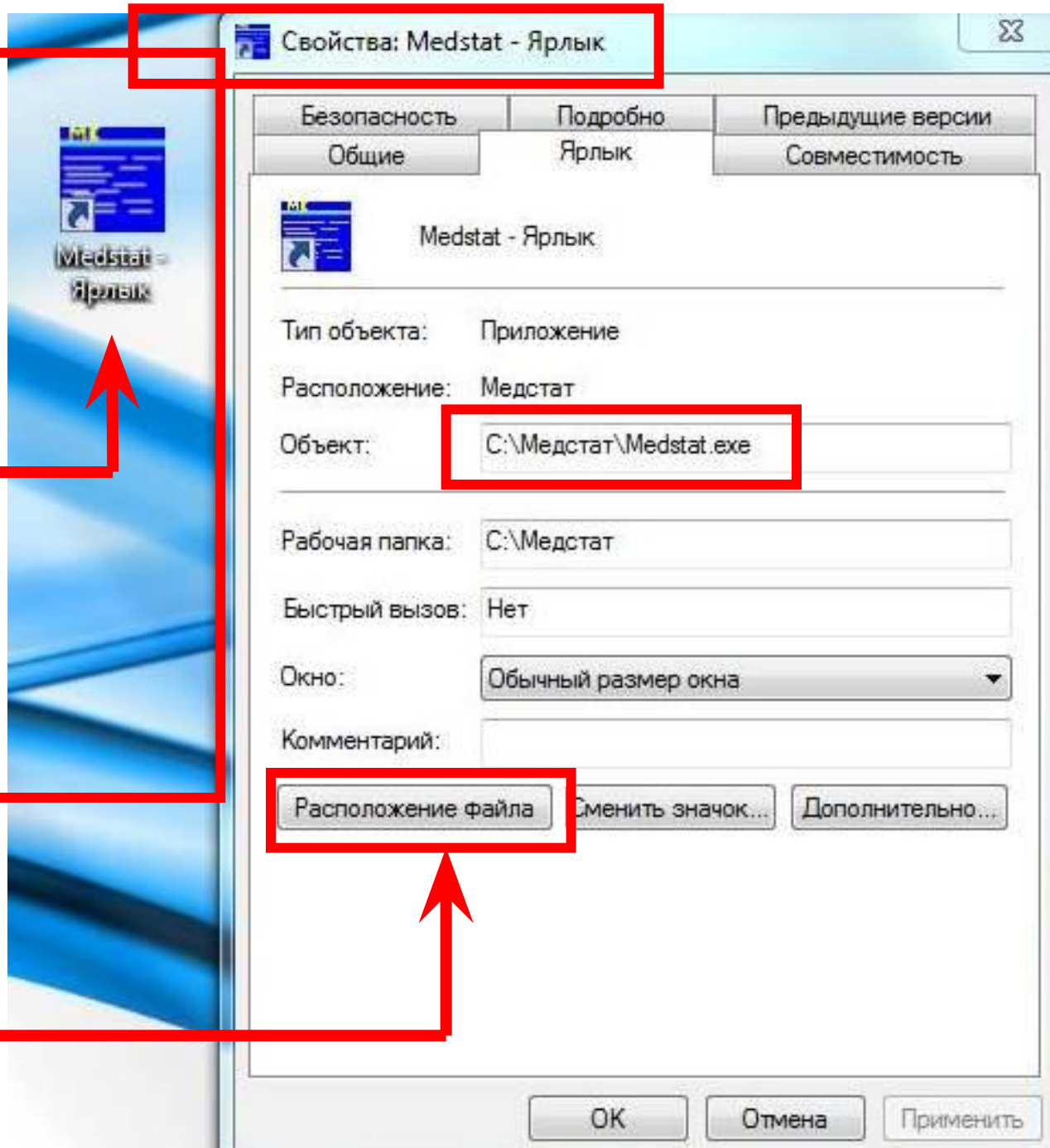
**Не открывайте
(закройте)
Программу
«Медстат».**

**Ярлык программы
выведен на
рабочий стол.**

**Нажмите ПРАВОЙ
кнопкой мыши на
ярлык и откройте
«Свойства»**

**Перейдите в каталог
с программой
«Медстат, нажав на**

[РасположениеФайла]



ШАГ 1. Скачать с www. Скачать с www. Скачать с www.miasmo. Скачать с www.miasmo. Скачать с www.miasmo.ru и разархивировать папку с обновлениями ФОРМ.

ШАГ 2. Среди сохраненных файлов найти файлы с расширением **.doc** и **.txt**. Скопировать их в папку (2017\ **forms**), подключенную к Медстату. Если эти формы были раньше, то на вопрос, заменить ли старые файлы новыми, отвечать Да – нужно заменить. **Пример 1. Копирование файлов Ф.doc и Ф.txt из правого окна в левое**

The screenshot shows two Windows Explorer windows. The left window displays a list of files in a folder named 'forms'. The right window displays a list of files in a folder named 'ФОРМЫот28дек2017'. A dialog box titled 'Копирование файла' is open, showing a warning that a file with the same name already exists and offering options to replace it or not.

Имя	Дата изменения	Тип	Раз
ФМК.txt	30.12.2016 13:32	Текстовый документ	
ФМК.doc	30.12.2016 13:32	Документ Microsoft ...	
Ф70.txt	30.12.2016 13:32	Текстовый документ	
Ф70.doc	30.12.2016 13:32	Документ Microsoft ...	
Ф61у.TXT			
Ф61у.DOC			
Ф61.TXT			
Ф61.DOC			
Ф57.TXT			
Ф57.DOC			
Ф56.txt			
Ф56.doc			
Ф55.txt			
Ф55.doc			
Ф54.TXT			

Имя	Дата изменения	Тип
Ф36.TXT	15.12.2017 11:31	Текстовый доку
Ф41.txt	11.12.2017 8:59	Текстовый доку
Ф53.TXT	15.12.2017 15:16	Текстовый доку
Ф54.TXT	11.12.2017 9:20	Текстовый доку
	15.12.2017 9:15	Текстовый доку
	16.12.2017 19:09	Текстовый доку
	16.12.2017 17:13	Текстовый доку
	24.12.2017 13:41	Файл "FRS"
	24.12.2017 14:07	Файл "FRS"
	24.12.2017 17:41	Файл "FRS"
	27.12.2017 15:40	Файл "FRS"
	24.12.2017 13:45	Файл "FRS"
	18.12.2017 9:24	Файл "FRS"
	18.12.2017 9:24	Файл "FRS"
	18.12.2017 9:24	Файл "FRS"
	18.12.2017 9:24	Файл "FRS"

Копирование файла

Файл с таким же именем уже существует в этом расположении.
Выберите файл, который вы хотите сохранить

Копировать с заменой
Замещает файл, находившийся в конечной папке, копируемым файлом:

Ф56.txt
Ф56 (C:\Медстат с2011\кОтчету за2017 год\Обновления_2017\ФОРМЫот28дек2017)
Размер: 209 байт
Дата изменения: 16.12.2017 19:09

Не копировать
Никакие файлы не изменяются. Оставить этот файл в конечной папке:

ШАГ 3. Импорт файлов с расширением .frs

1. Открыть программу Медстат.

1.1. Проверить строку «ОТЧЕТНЫЙ ГОД». Должен стоять **2017** год.

1.2. Выбрать подпункт "Настройка - Отчетные формы" и войти в него.



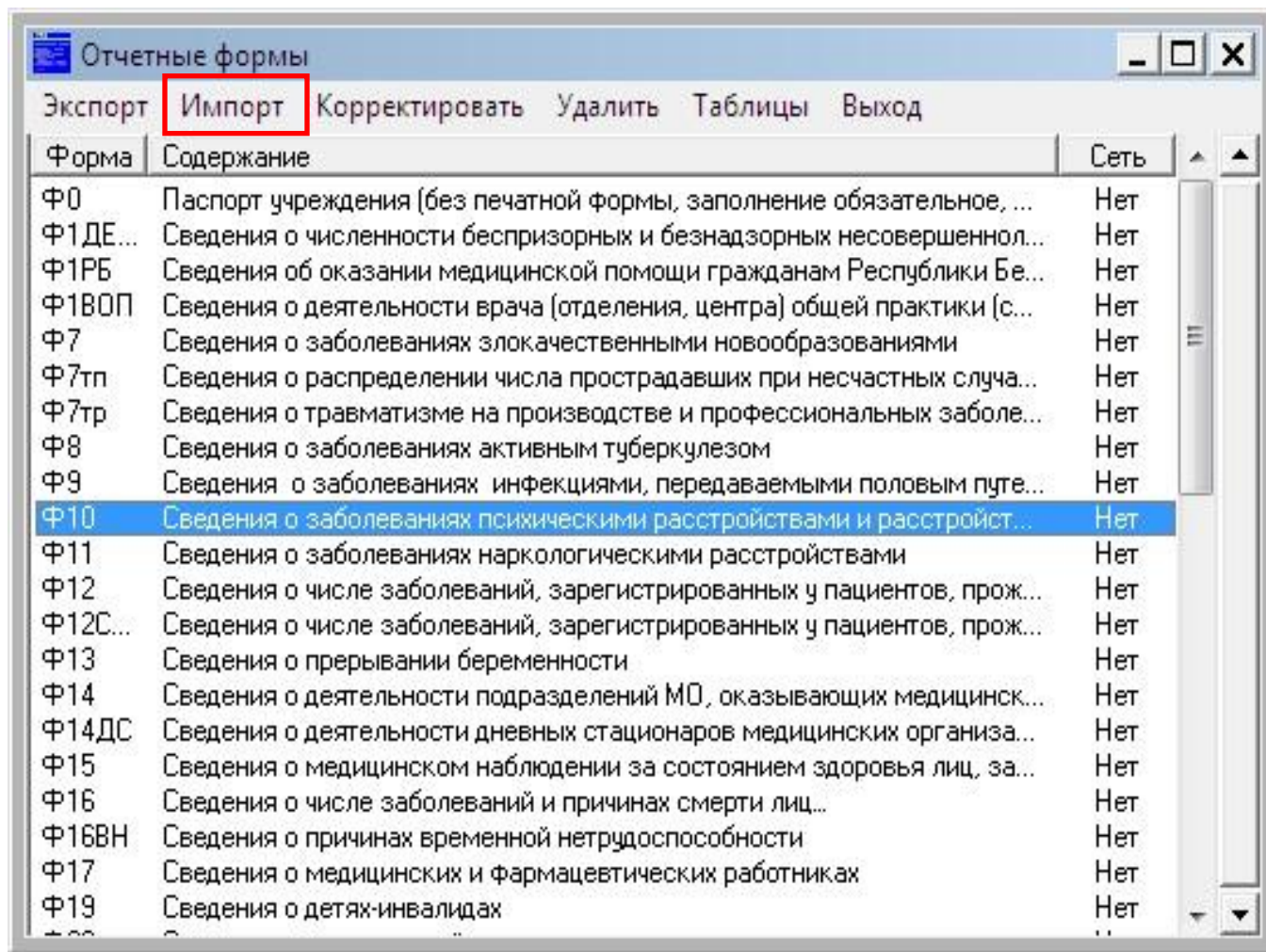
Открывается окно работы с формами "Отчетные формы".

Обращать внимание на то, какая форма отмечена («зачернена» в списке), не нужно.

Позиционирование на конкретной форме списка на импорт форм не влияет.

Каждый файл
.frs
подгружается
отдельно по
очереди.
Возможность
пакетного
импорта
отсутствует.

Для каждой
формы нужно
нажать на
кнопку
ИМПОРТ



Сначала нужно выбрать папку, в которой хранятся файлы **.frs**

Как только нужная папка будет выбрана, для выбора появятся файлы с формами (с расширением **.frs**).

Теперь можно выбрать очередной файл Ф*****.frs** и нажать на кнопку Открыть (в нижней правой части диалога). Если выбранная форма уже была в списке, она обновится, если еще не было, форма добавится в конец списка.

The screenshot displays the 'Система формирования и контроля статистических отчетных форм - Московская область - 2013 г.' application. The main window, titled 'Отчетные формы', contains a table with the following data:

Форма	Содержание	Сеть
Ф0	Паспорт учреждения (без печатной формы, заполнение обязательное, испол...	Нет
Ф1ДЕ...	Сведения о численности беспризорных и безнадзорных несовершеннолетни...	Нет
Ф1РБ	Сведения об оказании медицинской помощи гражданам Республики Белару...	Нет
Ф1В0П	Сведения о деятельности врача (отделения, центра) общей практики (семей...	Нет
Ф7	Сведения о заболеваниях злокачественными образованиями	Нет
Ф8	Сведения о заболеваниях активным туберкулезом	Нет
Ф9	Сведения о заболеваниях инфекциями, передаваемыми половым путем и ...	Нет
Ф10	Сведения о заболеваниях психическими расстройствами и расстройствами ...	Нет
Ф12	Сведения о числе заболеваний, зарегистрированных у пациентов, проживаю...	Нет
Ф14ДС	Сведения о деятельности дневных стационаров ЛПУ	Нет
Ф15	Сведения о медицинском обслуживании населения, подвергшегося...	Нет
Ф16	Сведения о числе заболеваний и причинах смерти лиц...	Нет
Ф16ВН	Сведения о причинах временной нетрудоспособности	Нет
Ф17	Сведения о медицинских и фармацевтических работников	Нет
Ф19	Сведения о детях-инвалидах	Нет
Ф31	Сведения о медицинской помощи детям и подросткам-школьникам	Нет
Ф32	Сведения о медицинской помощи беременным, роженицам и род...	Нет
Ф33	Сведения о больных туберкулезом	Нет
Ф34	Сведения о больных заболеваниями, передаваемыми преимуще...	Нет
Ф35	Сведения о заболеваниях злокачественными образованиями	Нет
	Сведения о контингентах психически больных	Нет
	Сведения о контингентах больных с психическими расстройства...	Нет
	Отчет станции (отделения) переливания крови, больницы, ведущ...	Нет
	Отчет станции (отделения), больницы скорой медицинской помо...	Нет
	Отчет бюро судебно-медицинской экспертизы	Нет
	Отчет санатория (пансионата с лечением)	Нет
	Отчет детского санатория	Нет
	Отчет туберкулезного санатория для взрослых	Нет
	Штаты санитарно-эпидемиологической станции	Нет
	Отчет о мед. наблюдении за лицами, занимающимися физкультурой и спорт...	Нет
	Отчет врача детского дома, школы-интерната о санбно-профилактической...	Нет

An 'Открыть' (Open) dialog box is open, showing the folder 'Ф 17' and a list of files including 'Ф17.frs'. The 'Имя файла' field contains 'Ф17.frs' and the 'Тип файлов' is set to 'Файлы структуры форм'. A 'Готово' dialog box is also visible in the foreground.

Можно задавать вопросы

-по установке программы «Медстат»,

-по установке базы данных (папки 2017):

Многоканальный тел. МОМИАЦ 8(499) 400-41-43.

доб. 126 - Наталья Ивановна Карпенко

-по ошибкам контроля,

-по правилам заполнения форм,

по e-mail [miastoniki@mail_e-mail](mailto:miastoniki@mail_e-mail_miastoniki@mail.ru)

[miastoniki@mail_e-mail](mailto:miastoniki@mail_e-mail_miastoniki@mail.ru) miastoniki@mail.ru

В письме обязательно указывайте **понятное название**
организации и телефон.

доб. 121,122,123,124,126 - отдел статистики:

доб. 123 Ефремова Светлана Олеговна (ф.14ДС, КоечФонд ф.30)

доб. 126,124 - Аскарлова Галина Ивановна (ф.30 Штаты, "Указ487")

доб. 121,122 - другие формы годового отчета