

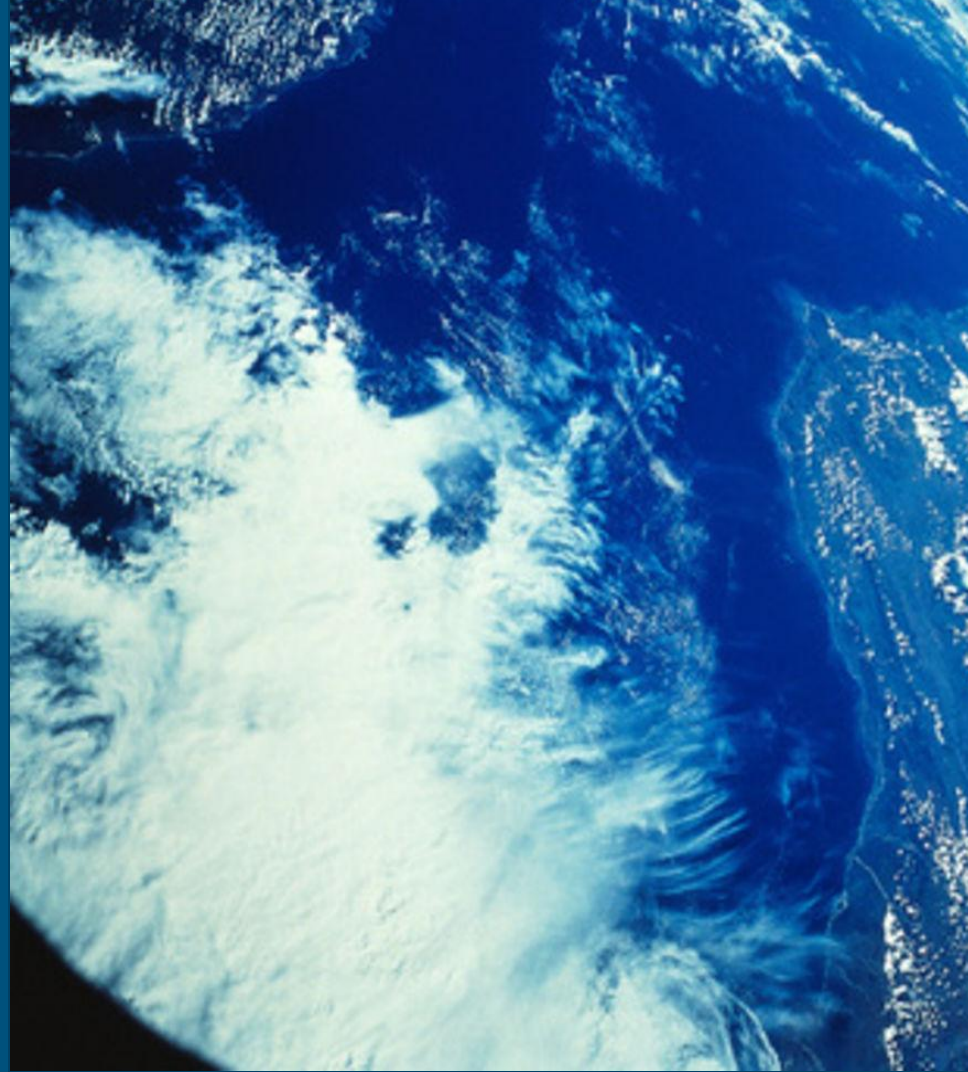
# Вода на земле

Автор: Васильева Кристина, 110-Т



# Гидросфера

**Гидросфера** , прерывистая водная оболочка Земли, располагающаяся между атмосферой и твёрдой земной корой (литосферой) и представляющая собой совокупность океанов, морей и поверхностных вод суши.



# Состав гидросферы:



# Мировой океан

Мировой океан един, хоть и сильно расчленен. Площадь его составляет 361 млн. кубических километров. Мировой океан делится на четыре основные части: Тихий (или Великий), Атлантический, Индийский, Северный Ледовитый океаны.



# ЧАСТИ МИРОВОГО ОКЕАНА

```
graph TD; A[ЧАСТИ МИРОВОГО ОКЕАНА] --> B[Океаны]; A --> C[Моря]; A --> D[Заливы]; A --> E[Проливы]; A --> F[Материки]; A --> G[Острова]; A --> H[Полуострова]; A --> I[Архипелаги];
```

Океаны

Моря

Заливы

Проливы

Материки

Острова

Полуострова

Архипелаги



# Изучение Мирового океана

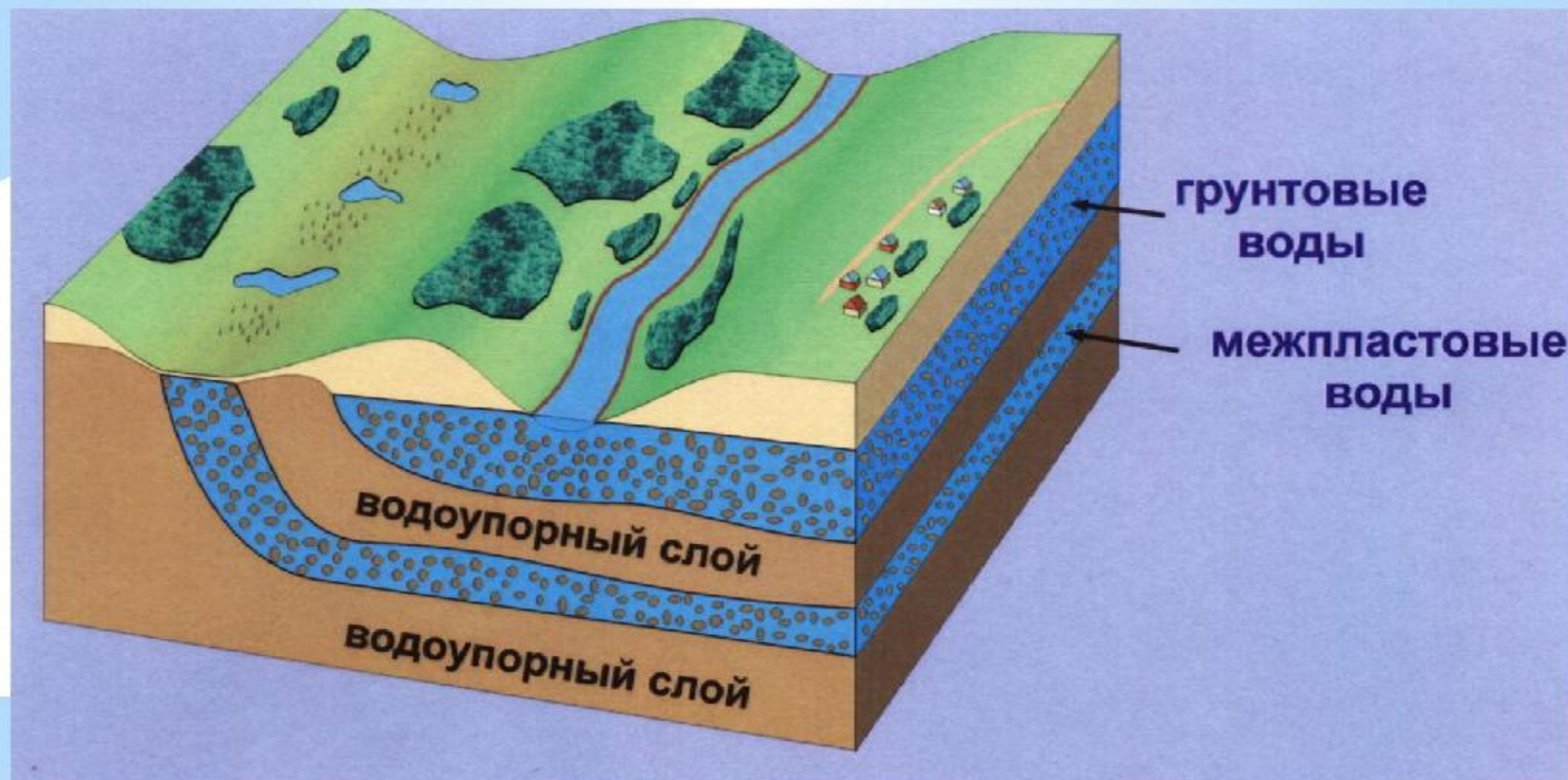


# Подземные ВОДЫ

*Воды, находящиеся в земной коре,  
называются подземными*

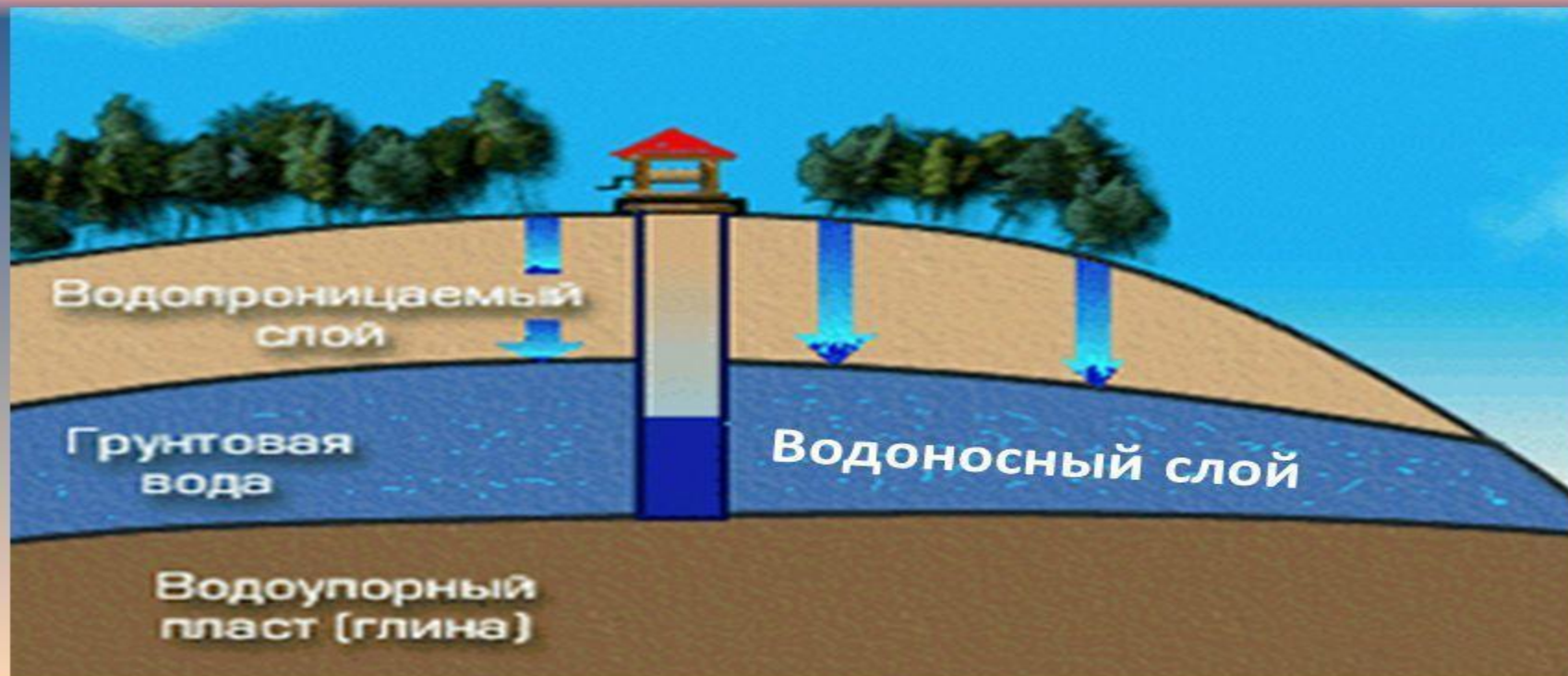


# Подземные воды.

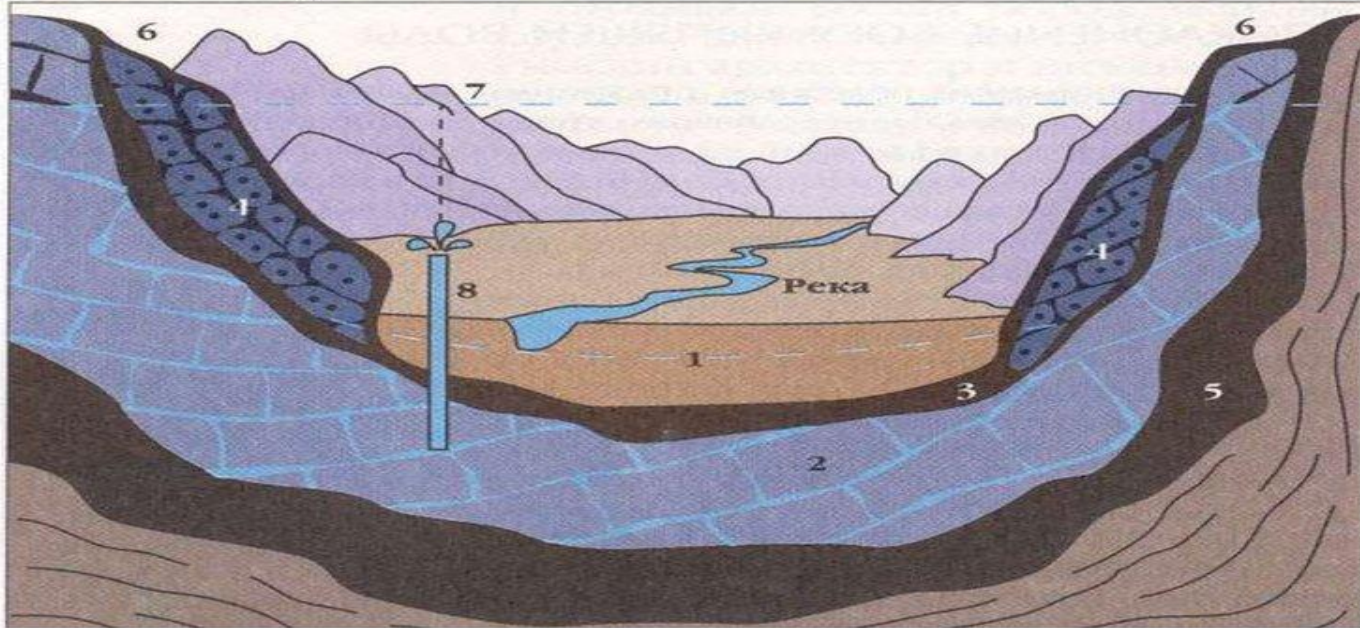




**Грунтовые воды- воды, содержащиеся в водоносном слое, не прикрытом сверху водоупорными породами.**



# Схема артезианского бассейна



- 1- уровень грунтовых вод; 2,4 – водоносные пласты; 3,5 – водоупорные пласты; 6 – место инфильтрации; 7 – уровень напорных вод; 8 – артезианская скважина .

# Реки

Реки — постоянные или временные потоки  
воды, текущие в выработанном ими  
углублении рельефа, питающиеся за счет  
стока с их водосбора.



# Речная система

*Речная система*  
включает в себя  
главную реку и все её  
притоки: первого,  
второго, третьего и  
т.д. порядков



# Озёра

Озеро — более или менее значительная по  
объёму масса воды, занимающая понижение  
в рельефе суши, не имеющая  
непосредственного соединения с морем



# Ледники

Ледники — природные образования,  
представляющие собой скопление льда  
атмосферного происхождения.



# Покровные ледники

Они занимают 98,5% всей площади ледников на Земле и образуются там, где снеговая линия находится очень низко.



# Горные ледники

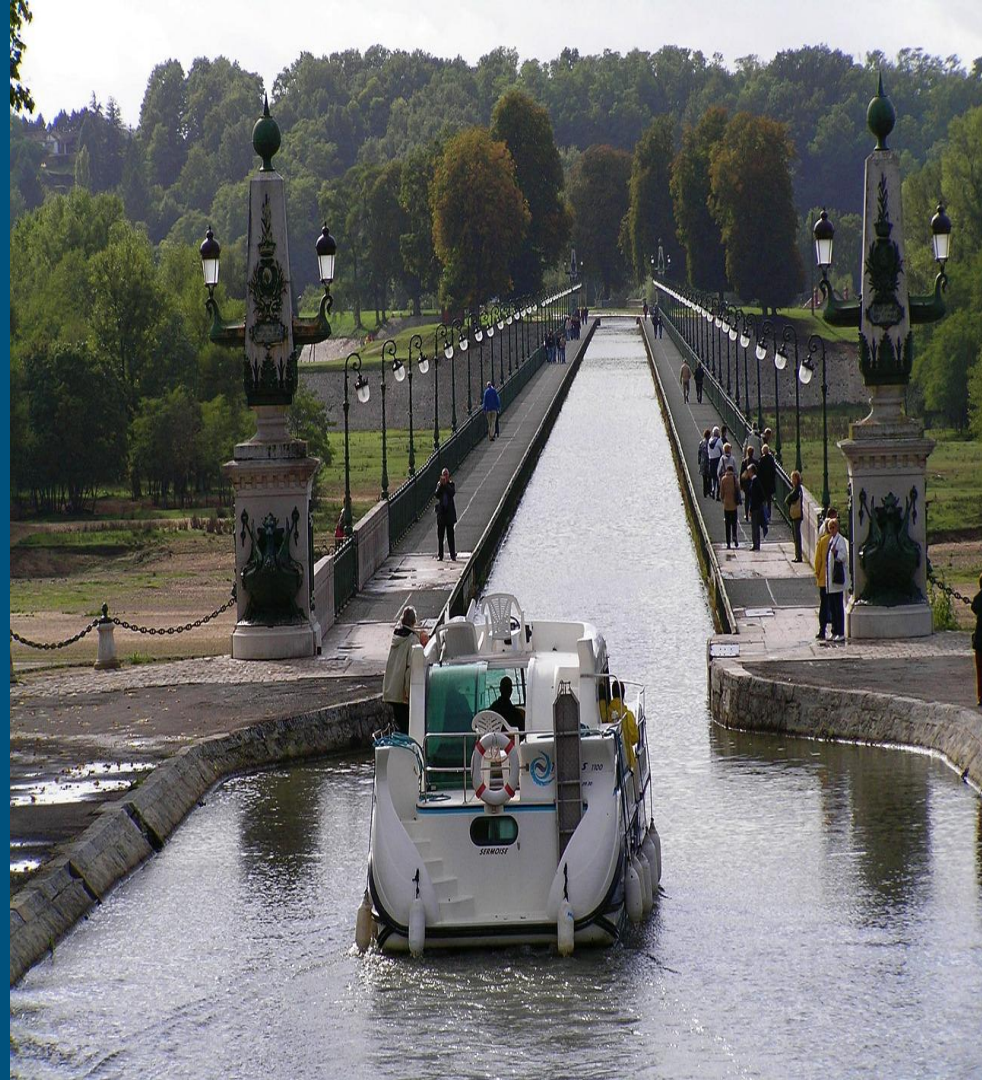
Они отличаются от покровных значительно меньшими размерами и большим разнообразием форм, которая определяется рельефом места их возникновения.





# Искусственные ВОДЫ

Каналы-позволяют подвести воду к землям, испытывающим недостаток влаги. В районах с избыточным увлажнением и там, где поверхность заболочена, строят осушительные каналы.



Водохранилища - искусственные водоемы,  
которые создаются для накопления и  
дальнейшего использования воды.



Пруды - искусственные водоемы небольшого  
размера



# Стихийные явления

- × Наводнения.
- × Цунами.
- × Снегопады.
- × Сели.
- × Лавины.
- × Наледи.
- × Гололёд.
- × Ливни.



# Роль воды в организме



## Содержание воды в продуктах:

Продукты	Содержание воды, %
Свежие фрукты	79-90
Зеленые овощи	90
Мясо и рыба	65-70
Молоко	87
Творог	75-85
Картофель	75
Хлеб	35
Сладости, выпечка из злаков	12





# Вода в производстве

Вода  
используемая в  
производственных  
процессах

Подпиточная вода

Котловая вода

Охлаждающая вода

Стоки





# Вода в природе может находиться в трёх состояниях

Жидкое

- вода рек, океанов, морей
- дождь
- роса

Твёрдое

- град
- лёд
- снег
- иней

Газообразное

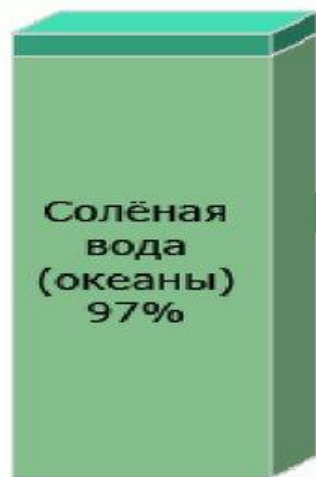
- пар



# Структура водных запасов

## Распределение Воды Земли

Пресноводный 3%



Вода земли

Другой 0.9%



Пресноводный

Поверхностная вода 0.3%



Свежая  
поверхностная  
вода

Реки 2%

# Значение гидросферы для человека.

1. **Биологическое значение:**
  - Вода – составное вещество клетки. Потеря 6-8% влаги от веса тела вызывает обмороки; 10-12 % - остановка сердца.
2. **Потребительское значение:**
  - Использование воды в быту, в промышленности, в сельском хозяйстве.
3. **Транспортное значение:**
  - Природные водоемы используются для судоходства и перевозки грузов.
4. **Промысловое значение:**
  - Рыболовство, добыча морепродуктов, сырья.
5. **Энергетическое значение:**
  - Используется для строительства гидроэлектростанций.
6. **Сырьевое значение:**
  - Добыча минеральных веществ из воды («жидкой руды»).