

# Липецкий зоопарк



*Выполнила : Хасанова Алия с  
папой Эльдаром  
Рамильевичем*

*Старшая комбинированная  
группа № 16 «Ивушка»*



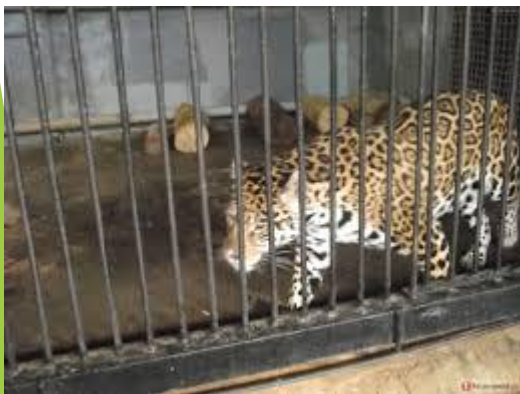
В самом центре Липецка уже более 40 лет работает Липецкий зоопарк. Он входит в 20 лучших зоопарков России, и неоднократно занимал первое место среди предприятий по благоустройству территории города Липецка.



«Липецкий зоопарк» - это современное природоохранное, культурное, образовательное, научно-исследовательское учреждение. Площадь территории зоопарка огромна и составляет 7 га. Количество видов животных: более 300.



# Вольеры с хищными животными в Липецком зоопарке.



Хищники семейства кошачьих в Липецком зоопарке представлены следующими видами: Амурский Тигр, Ягуар, Черный Ягуар, Лев, Дальневосточный Леопард, Лигр, Пума и Рысь.

# Копытные животные в Липецком зоопарке.

Самая большая территория в Липецком зоопарке отведена для копытных животных. Здесь представлены такие виды животных, как: Пятнистый олень, Благородный олень, Овцебык, Двугорбый верблюд, Лама, Гуанако, Пони, Лошадь Пржевальского, Домашняя Лошадь.





**Отдельно есть два вольера для Страусов и Страусов Эму.**

# Птицы в Липецком зоопарке.



Для птиц в Липецком зоопарке есть целых два павильона: зимний и летний.

Список птиц, живущих в Липецком зоопарке обширен: Сипуха, Филин, Сова, Рябчик, Снегирь, Канарейка, Ворон, а также голуби, попугаи и многие другие виды птиц.

# Павильон обезьян в Липецком



Приматы в Липецком зоопарке: Гамадрил, Зеленая мартышка, Красная мартышка, Японский макак и макак резус.



47 видов животных Липецкого зоопарка занесено в Международную Красную книгу (МСОП), 18 видов животных – в «Красную Книгу России».

В нашем зоопарке живут 14 видов животных, находящихся в списке «Красной книги Липецкой области»: гребенчатый тритон, болотная черепаха, белый аист, лебедь-шипун, лебедь-кликун, серая утка, филин, орлан белохвост, могильник, сапсан, балобан, дрофа, болотная сова, обыкновенная белка.

В 1996 году в зоопарке открылся аквариум. Обитатели: красноухие черепахи, среднеазиатские черепахи, болотные, шпорцевые лягушки, пираньи.





В 2002 году к аквариуму был пристроен террариум, в котором появилось более 30 видов пресмыкающихся и земноводных. Сегодня там можно увидеть удавов и анаконд, сцинков и варана, бородатых агам и триониксов, угольных и змеешейных черепах, огненных саламандр и матамату, жабу-агу и лягушку-помидор, крабов и пауков-птицеедов.





Жители Липецка, а также жители близлежащих городов и областей приезжают семьями в этот замечательный парк, чтобы познакомиться с миром животных, птиц и рыб.



# Всем спасибо!!!

