



ГОРОД - ГЕРОЙ



ЛЕНИНГРАД



Карта блокадного Ленинграда

БЛОКАДНАЯ ЗИМА



Карточка на хлеб

ЛЕНИНГРАД

Карточка на ХЛЕБ

на НОЯБРЬ 1941 г.

М. П. *
Фамилия _____
Имя, отчество _____

С

12 XI A 50 гр ХЛЕБ
12 XI A 50 гр ХЛЕБ
12 XI B 50 гр ХЛЕБ
12 XI B 50 гр ХЛЕБ

ПРИ УТЕРЕ КАРТОЧКА НЕ ВОЗОБНОВЛЯЕТСЯ

30 XI A 50 гр ХЛЕБ	27 XI A 50 гр ХЛЕБ	24 XI A 50 гр ХЛЕБ	21 XI A 50 гр ХЛЕБ	18 XI A 50 гр ХЛЕБ	15 XI A 50 гр ХЛЕБ	11 XI A 50 гр ХЛЕБ
30 XI B 50 гр ХЛЕБ	27 XI B 50 гр ХЛЕБ					

Ноябрь 1941 г.

НОРМА ВЪДАЧИ			
ХЛЕБА			
<i>на Декабрь</i>			
<i>Рабочие и УТР</i>	<i>Служащие</i>	<i>Иждивенцы</i>	<i>Дети</i>
250 гр.	125 гр.	125 гр.	125 гр.

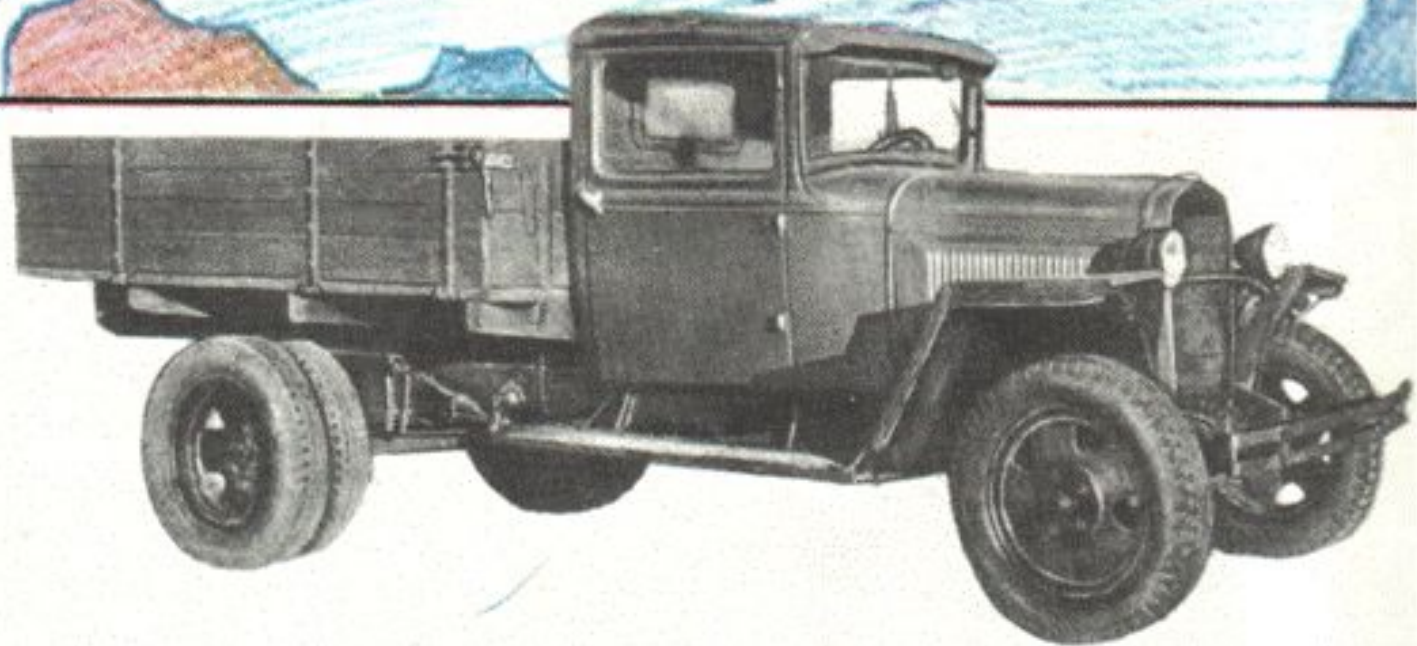
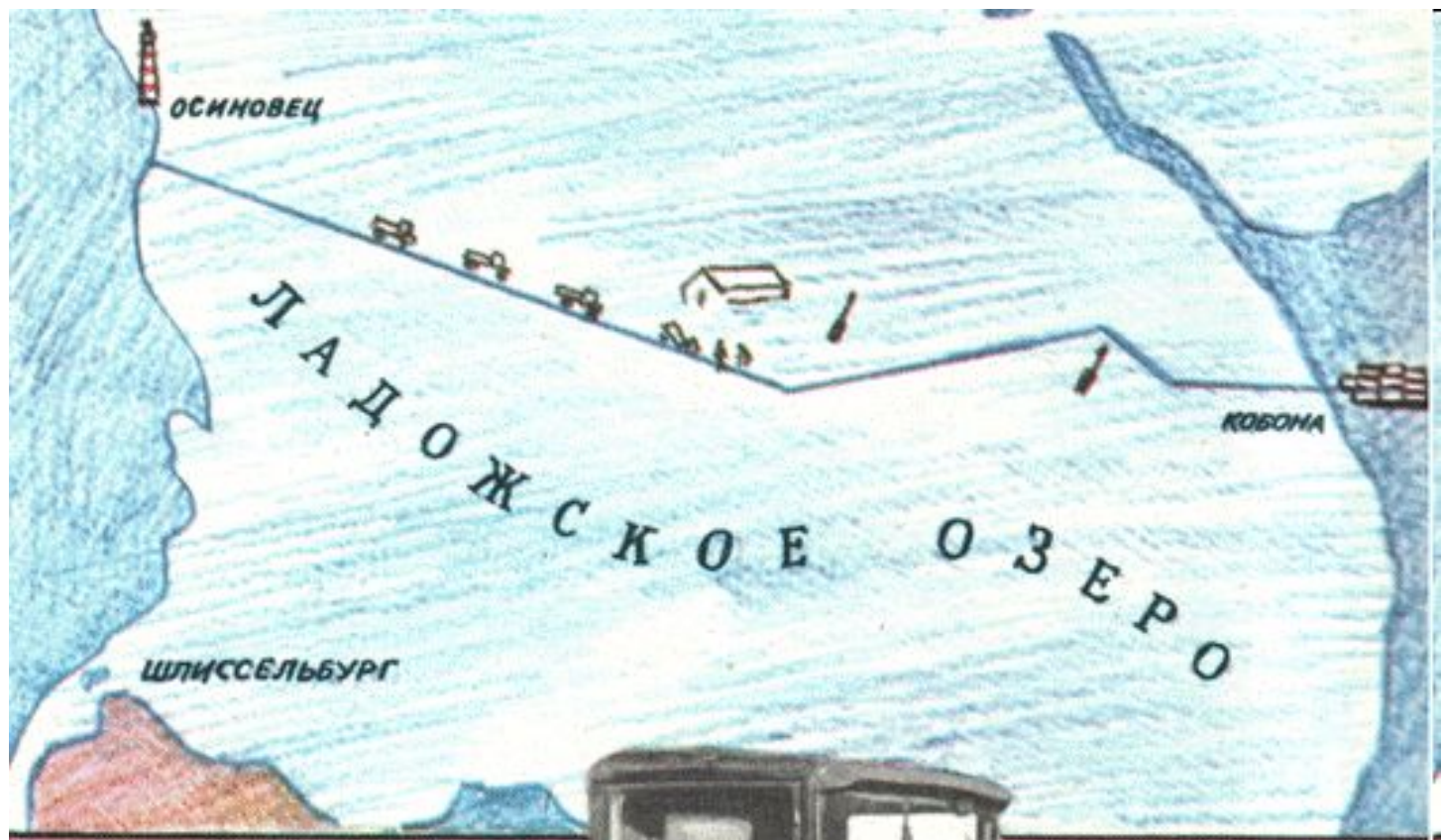
Такие объявления висели во всех булочных Ленинграда.



НОВЫЕ ОБЪЯВЛЕНИЯ В БУЛОЧНЫХ

НОРМА ВЪДАЧИ ХЛЕБА			
<i>с 24-го января 1942 года</i>			
<i>Рабочие</i>	<i>Служащие</i>	<i>Иждивенцы</i>	<i>Дети</i>
400 гр.	300 гр.	250 гр.	250 гр.

НОРМА ВЪДАЧИ ХЛЕБА			
<i>с 11-го февраля 1942 года</i>			
<i>Рабочие</i>	<i>Служащие</i>	<i>Иждивенцы</i>	<i>Дети</i>
500 гр.	400 гр.	300 гр.	300 гр.





«Дорога жизни»
через Ладожское озеро. **1942** г.



Дневник ленинградской школьницы
Тани Савичевой



КАРТА ПРОРЫВА БЛОКАДЫ ЛЕНИНГРАДА

