



Муниципальное автономное учреждение  
«Дирекция парков Раменского городского округа»



# Проект по реставрации и приспособлению для современного использования объекта культурного наследия регионального значения - Усадьба «Раменское»: парк, XVIII-XIX вв., начала XX в.



КОНЦЕПЦИЯ ПО РЕСТАВРАЦИИ И ПРИСПОСОБЛЕНИЮ ДЛЯ СОВРЕМЕННОГО ИСПОЛЬЗОВАНИЯ ОБЪЕКТА КУЛЬТУРНОГО НАСЛЕДИЯ РЕГИОНАЛЬНОГО ЗНАЧЕНИЯ - УСАДЬБА «РАМЕНСКОЕ»: ПАРК XVIII-XIX, НАЧАЛА XX В

АБ «MIRRORGROUP» | 2020





# Проект прошёл все необходимые экспертизы и согласования и получил положительные заключения для реализации

✓ Историко-культурная экспертиза

✓ Министерство Государственного управления информационных технологий и связи МО

✓ Главное управление культурного наследия МО

✓ Экспертный совет Министерства Благоустройства МО

✓ Главное управление региональной безопасности МО

✓ ГАУ МО «Московская областная государственная экспертиза»





# Схема современного использования территории парка



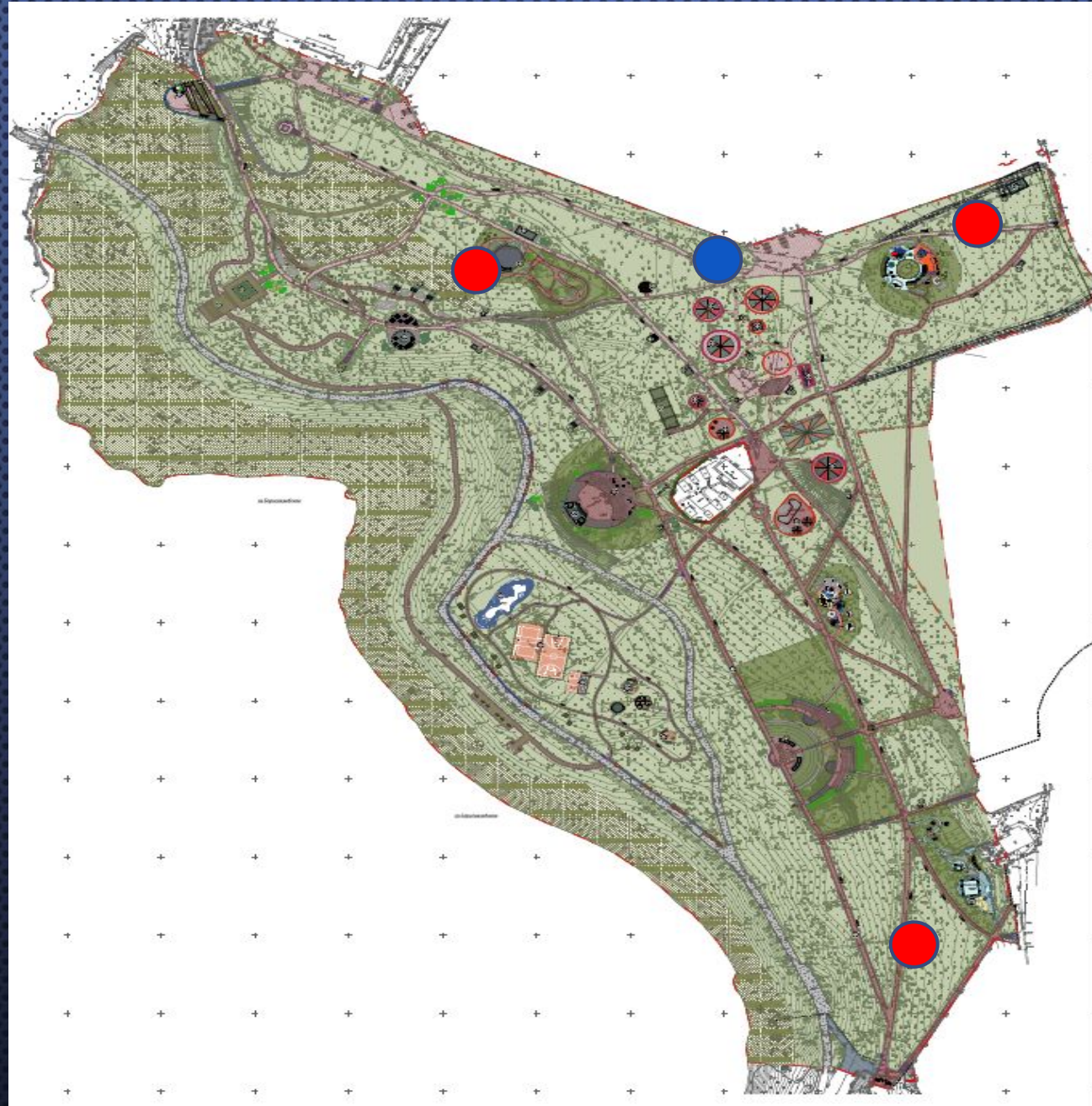


# Входная группа (визуализация)



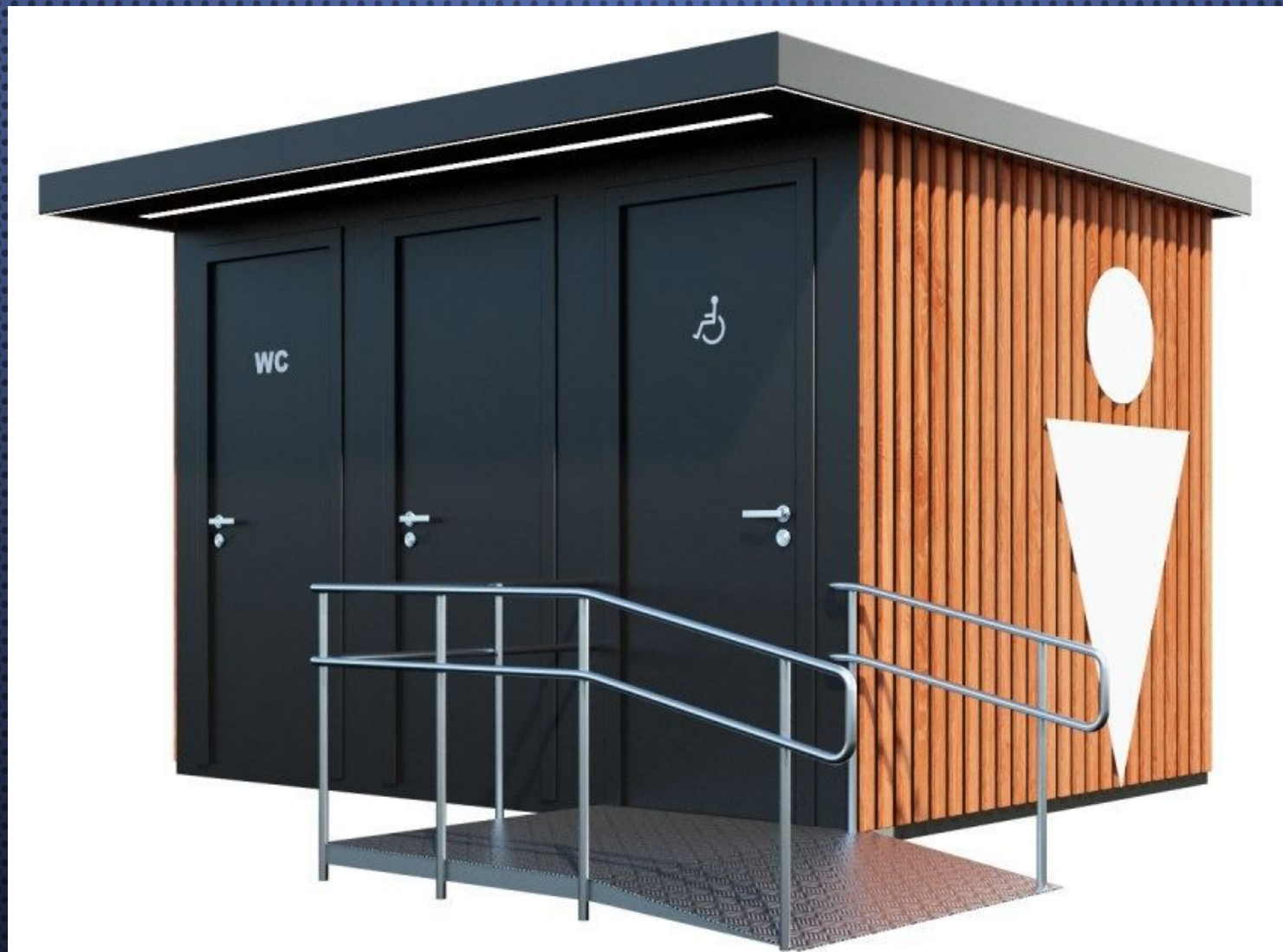


# Расположение туалетов



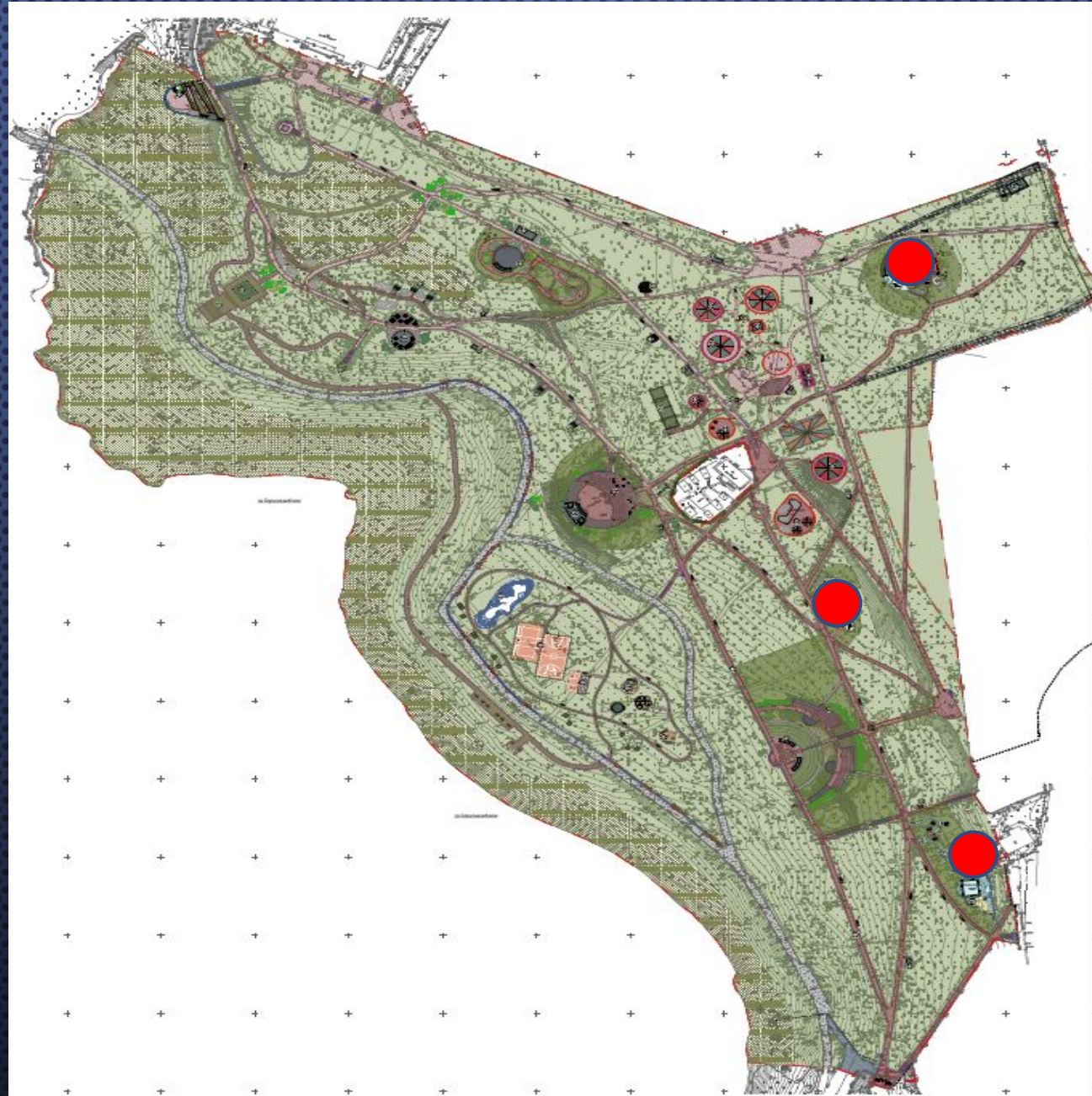


# Модульный туалет





# Расположение детских игровых площадок





# Ландшафтная детская площадка (для преддошкольного и дошкольного возрастов)







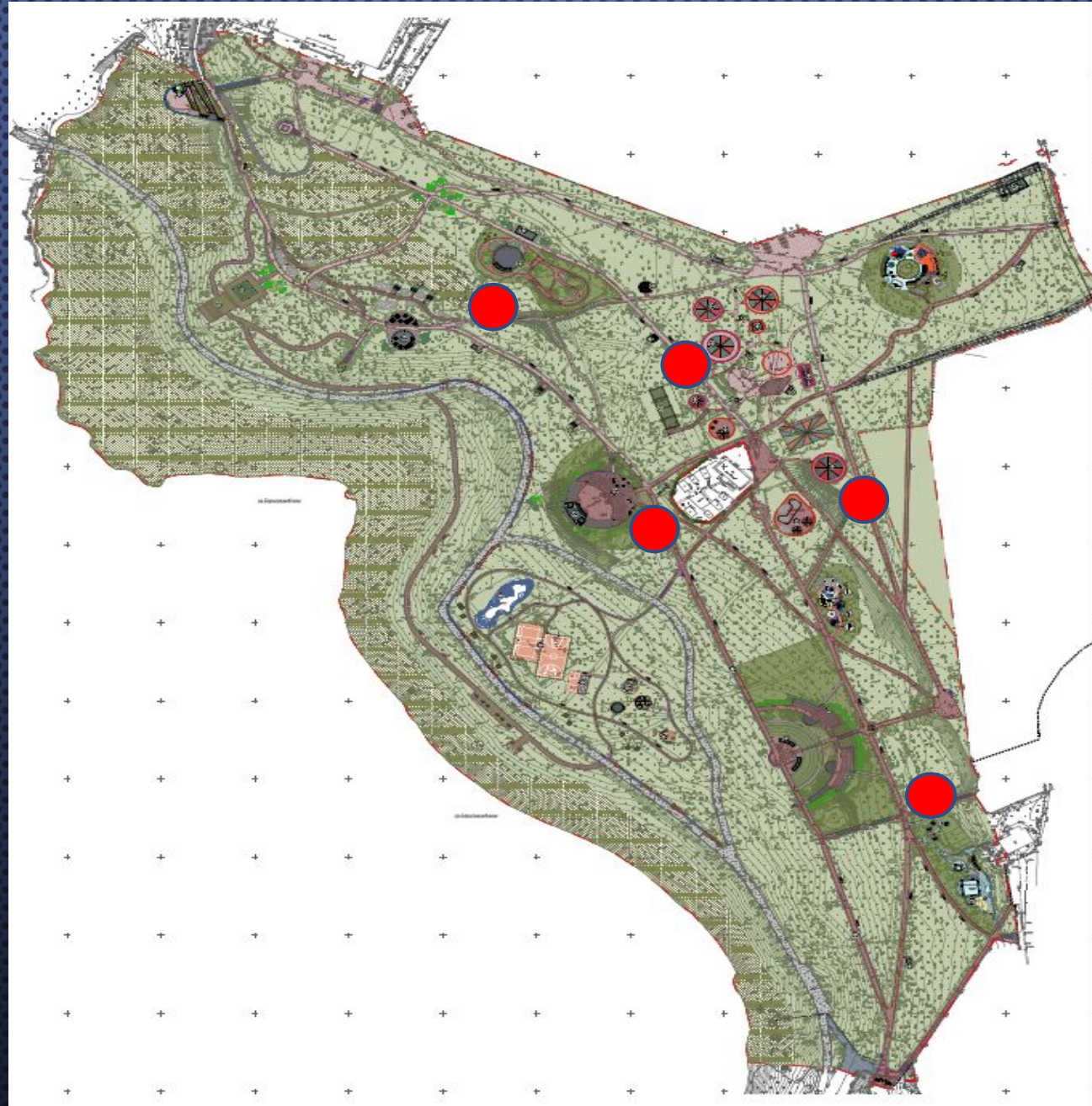


# Ландшафтная детская площадка (для дошкольного и школьного возрастов)





# Расположение постов охраны





# Пункты охраны

## Пункт охраны центральный



## Пункт охраны второстепенный

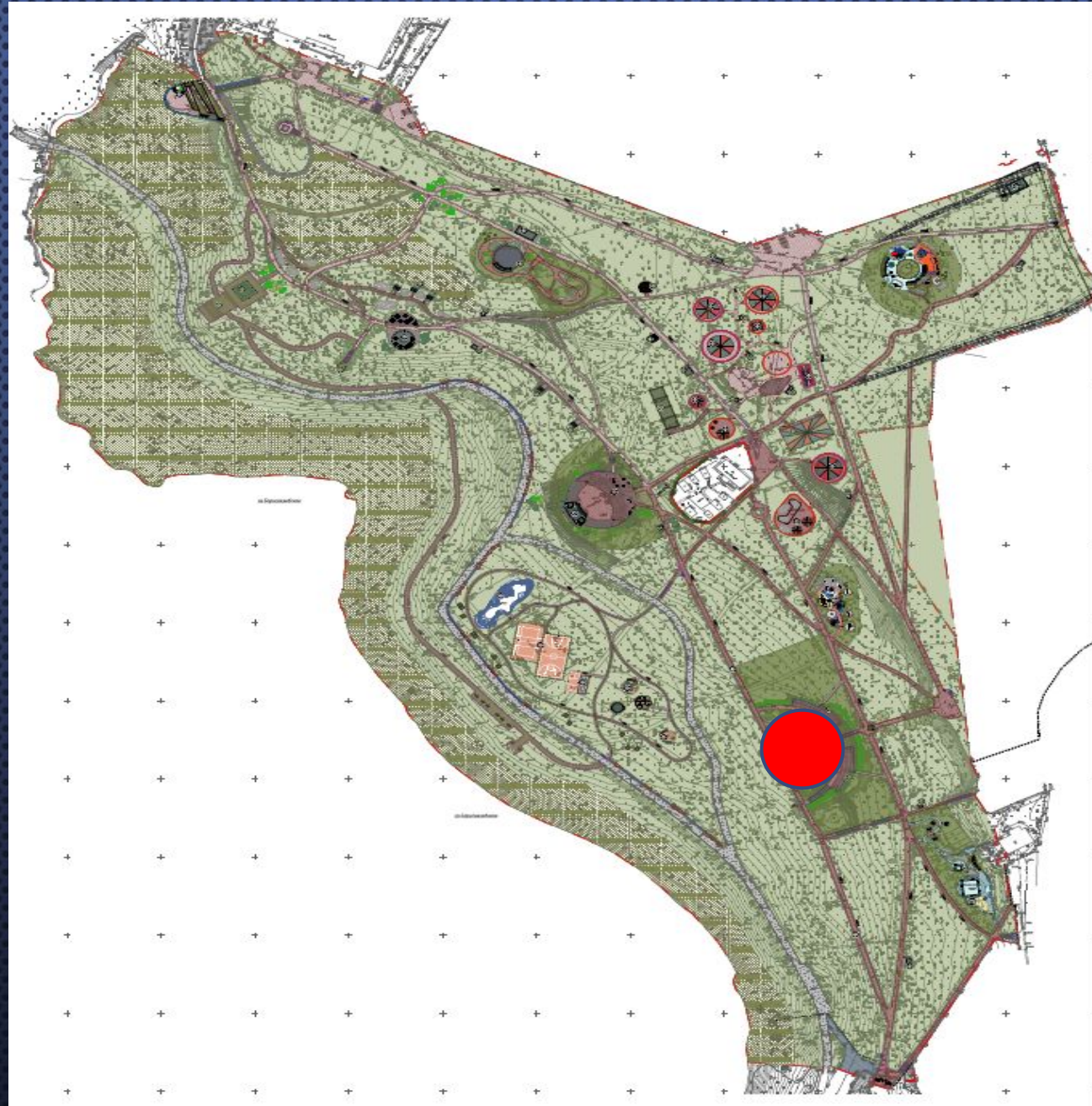


\*Расположение постов охраны согласована с Главным управлением региональной безопасности





# Расположение приусадебной зоны (амфитеатра)





# Прогулочная зона с возможностью проведения культурно-познавательных мероприятий



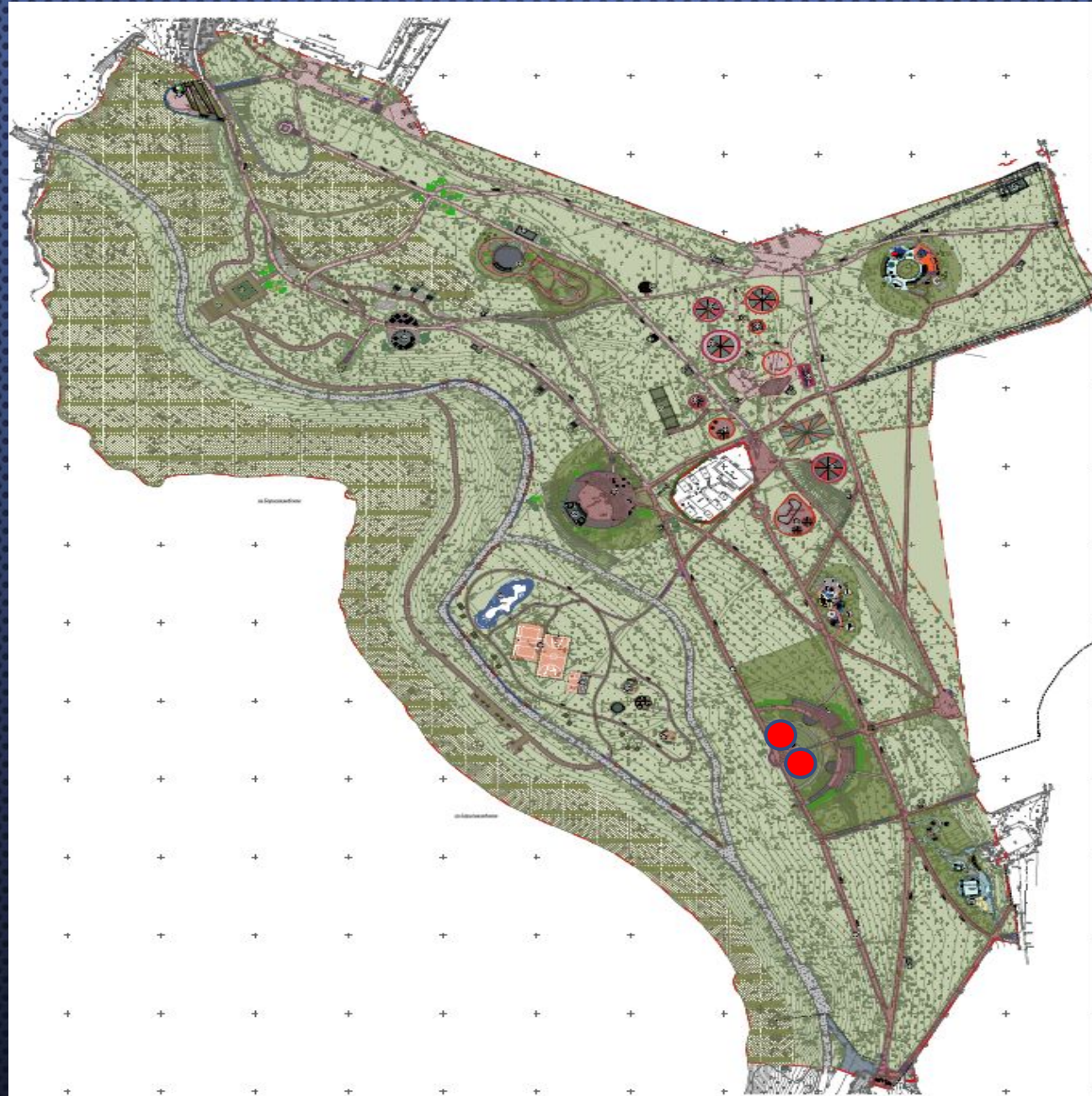


# Приусадебная зона (Амфитеатр)





# Расположение радиусных качелей





# Навес радиусный с качелями







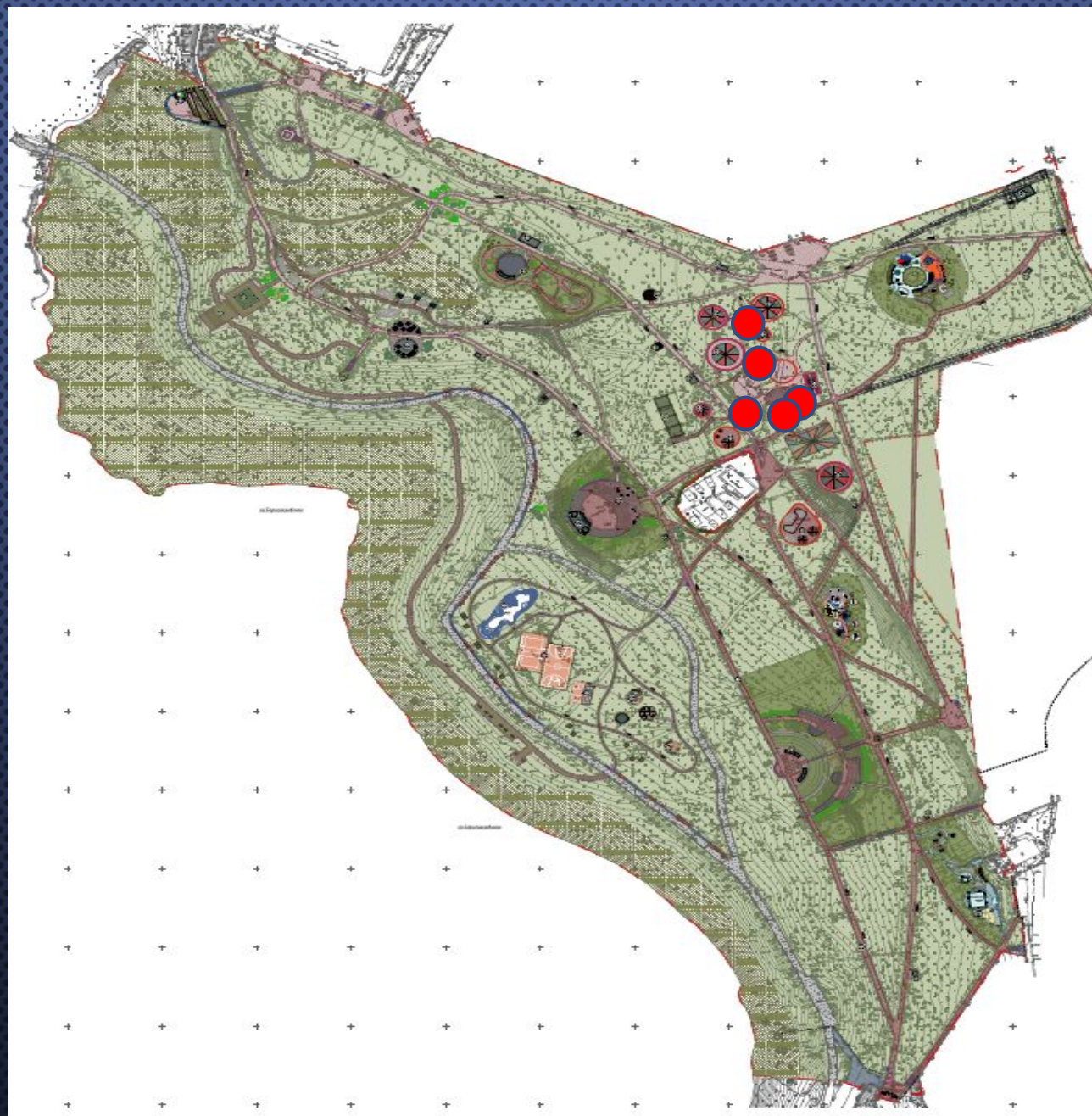


# Расположение аттракционов





# Расположение выставочных павильонов



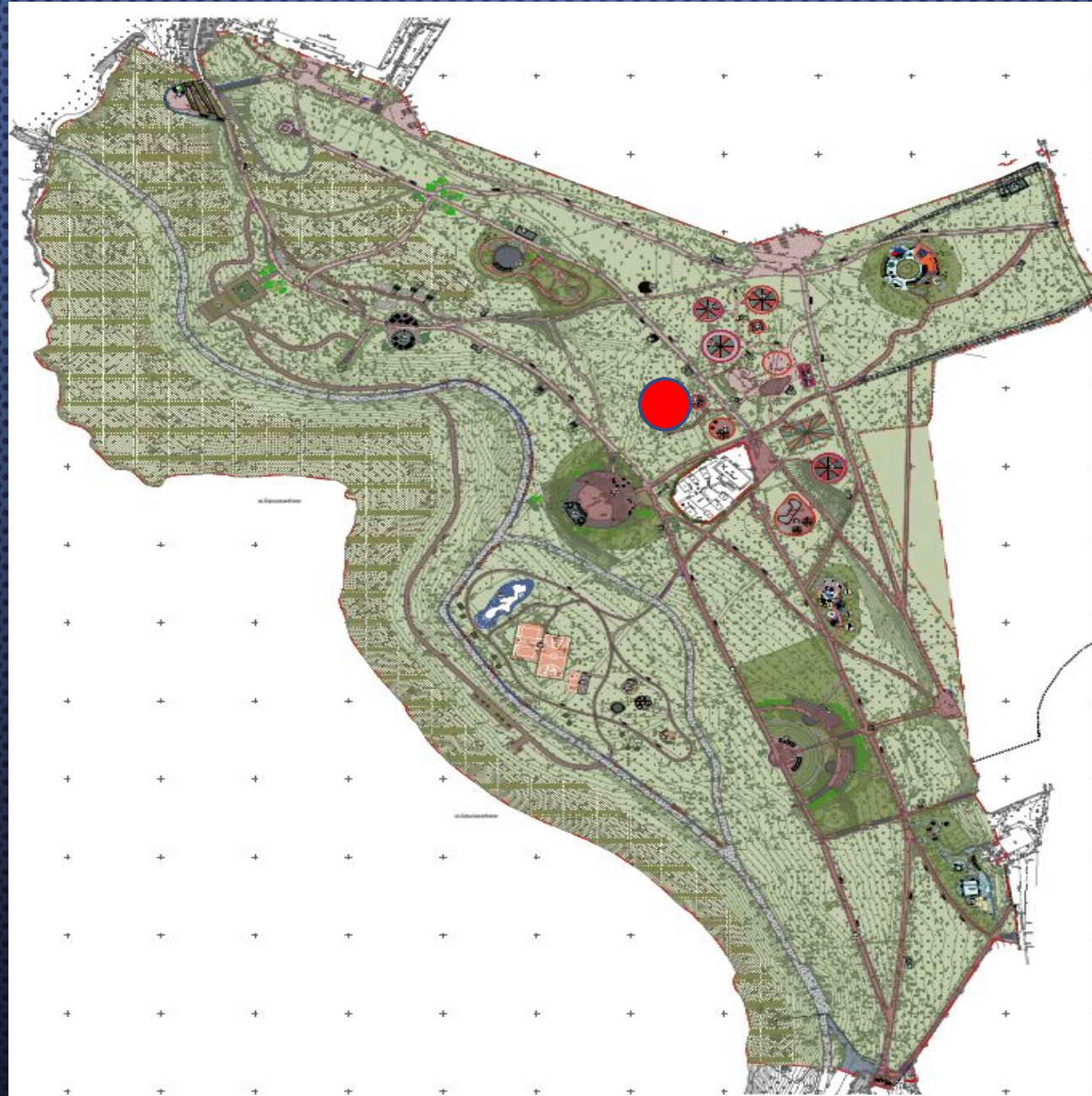


# Ярмарочный (выставочный) павильон



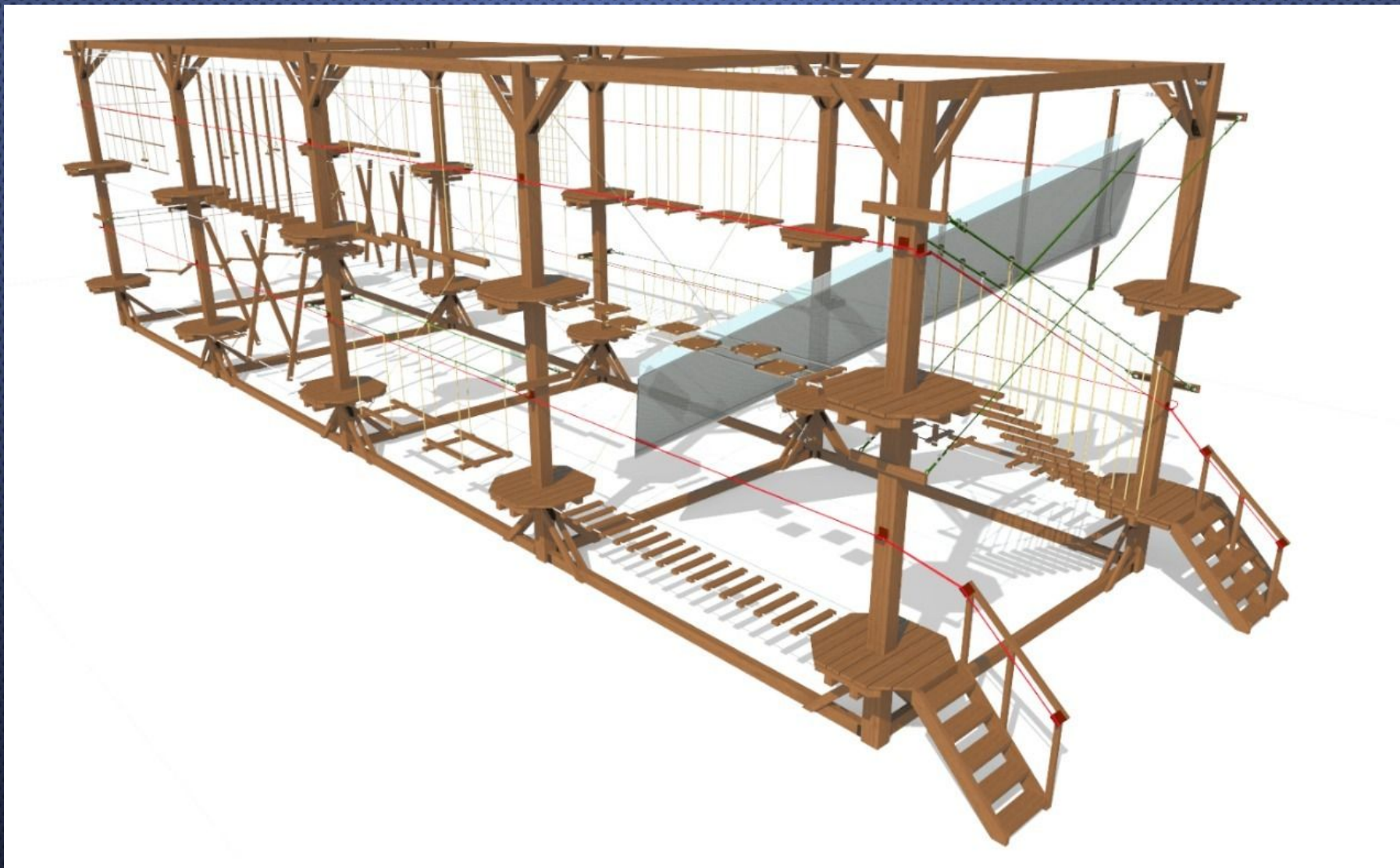


# Расположение верёвочного парка





# Верёвочный парк («Панда-парк») 2 трассы 20 этапов

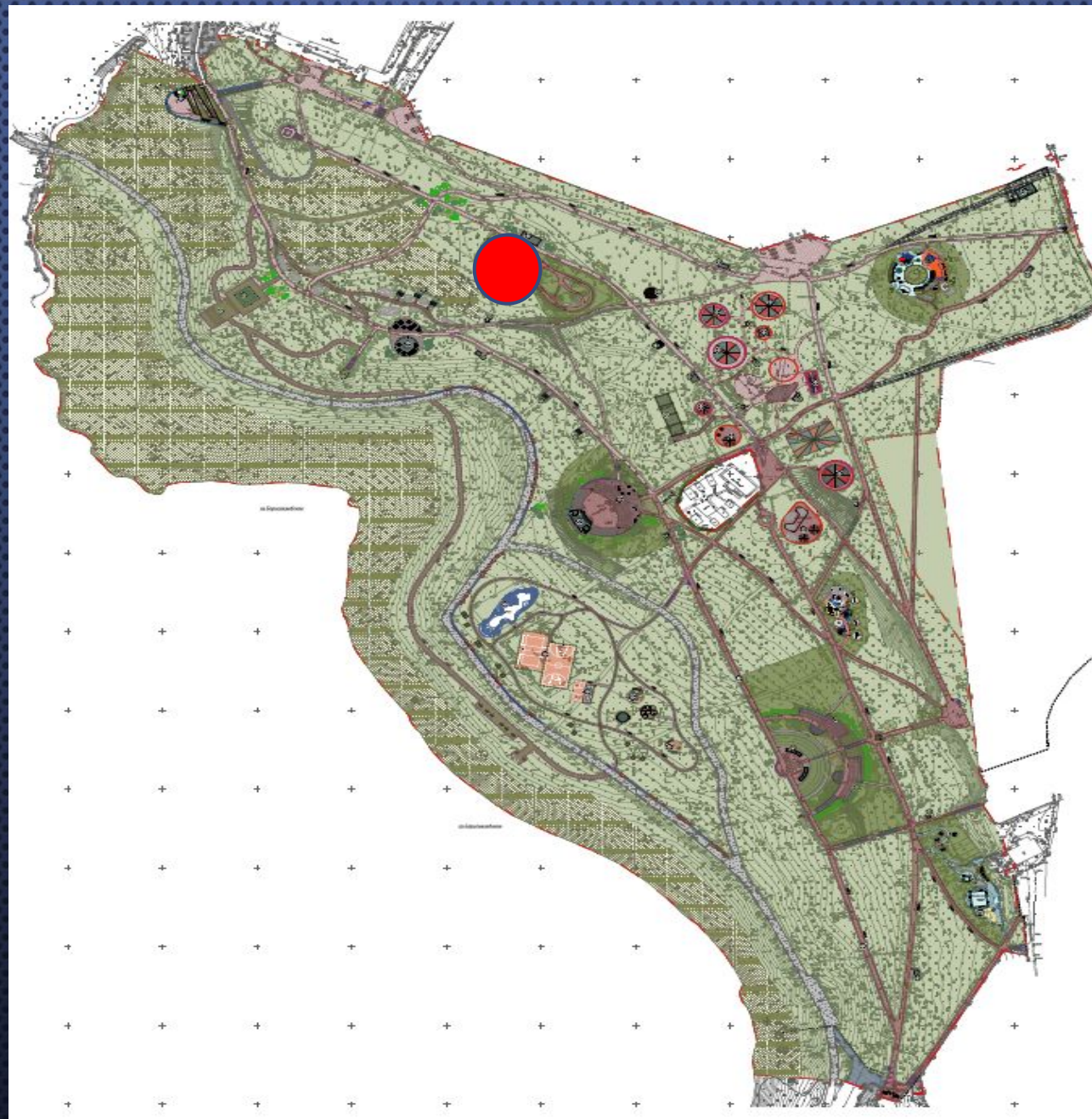


27x7x6 метров



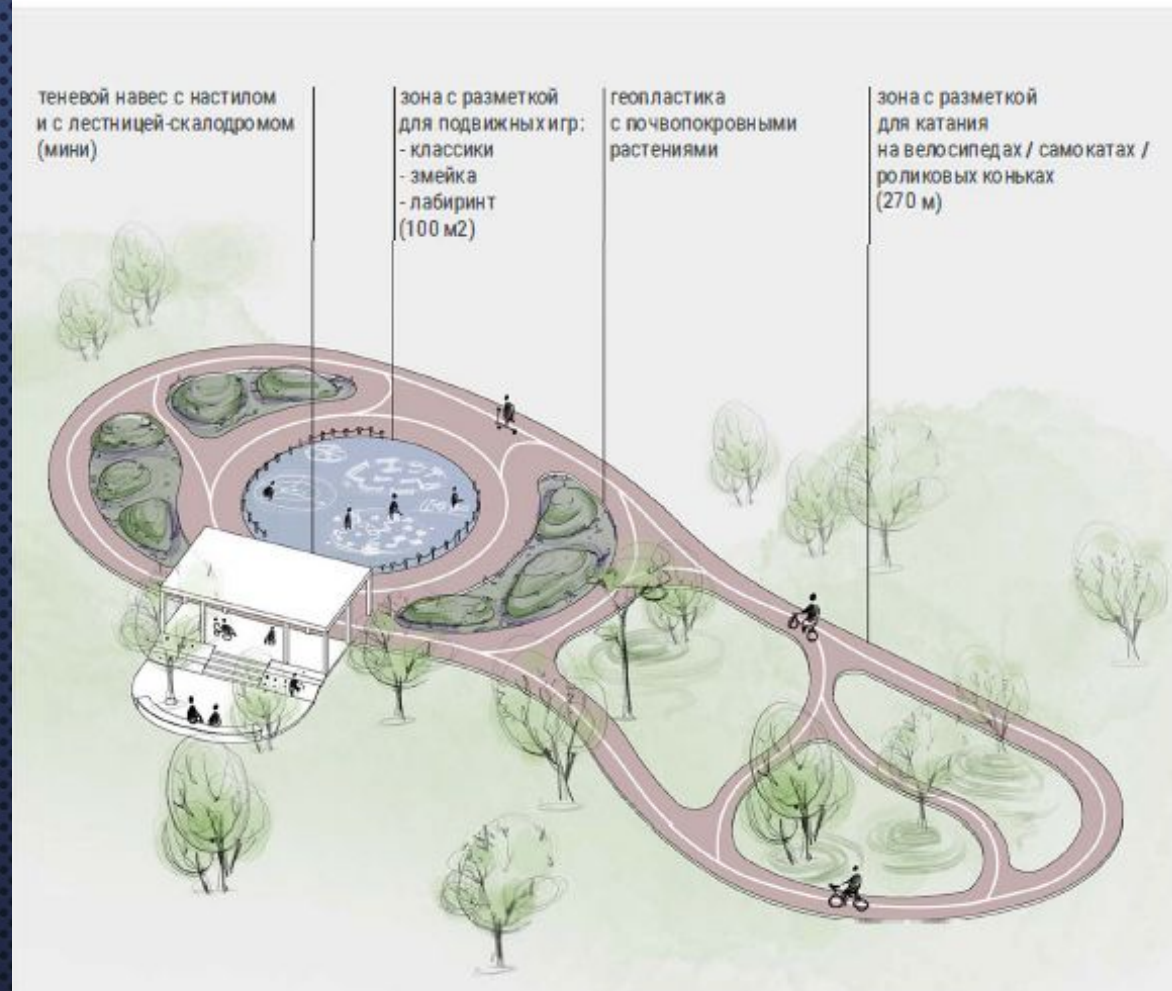


# Расположение детской велотрассы в летней период и катка в зимний период





летний период:  
детская велотрасса



зимний период:  
каток

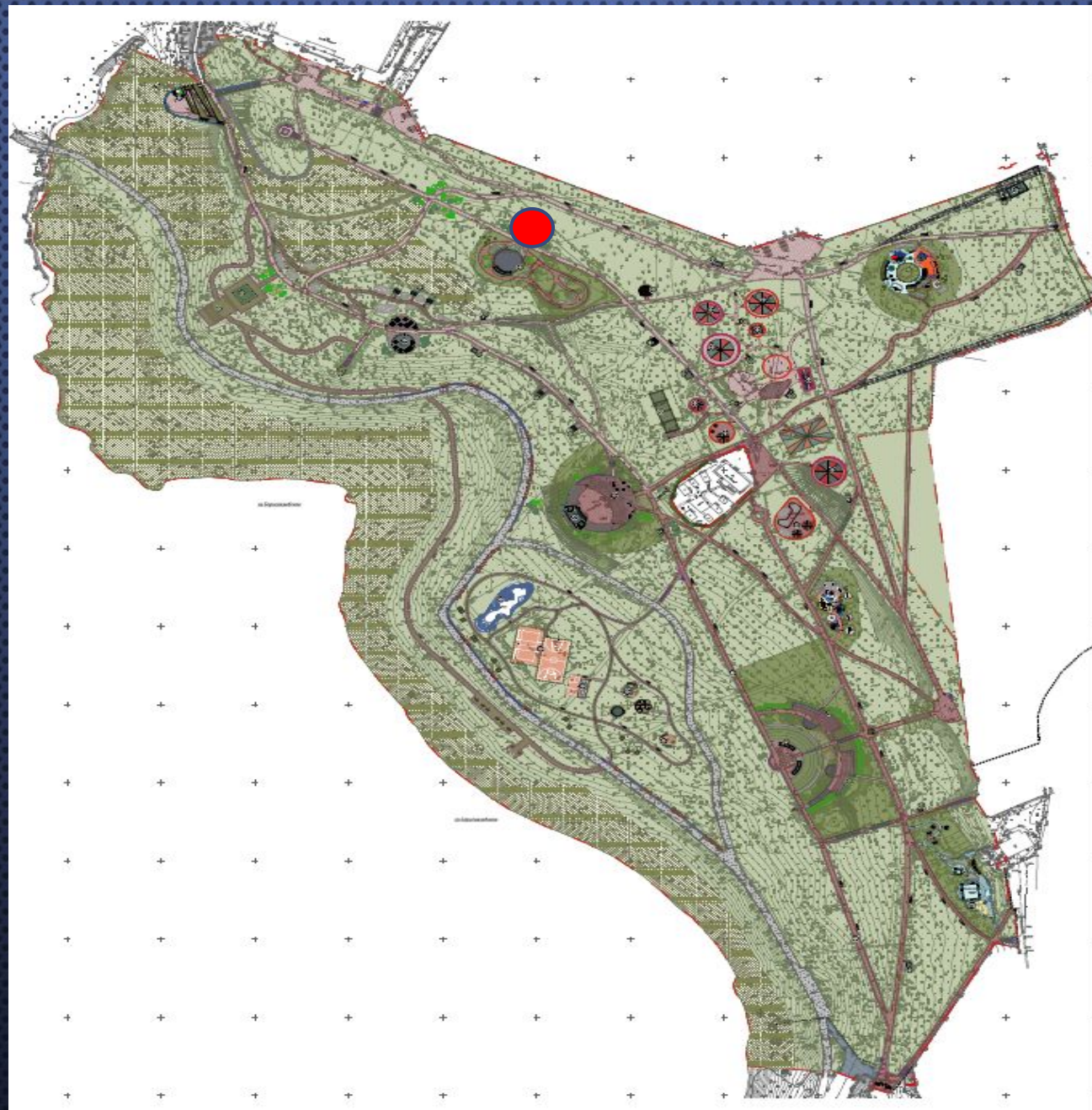








# Расположение павильона проката с раздевалкой



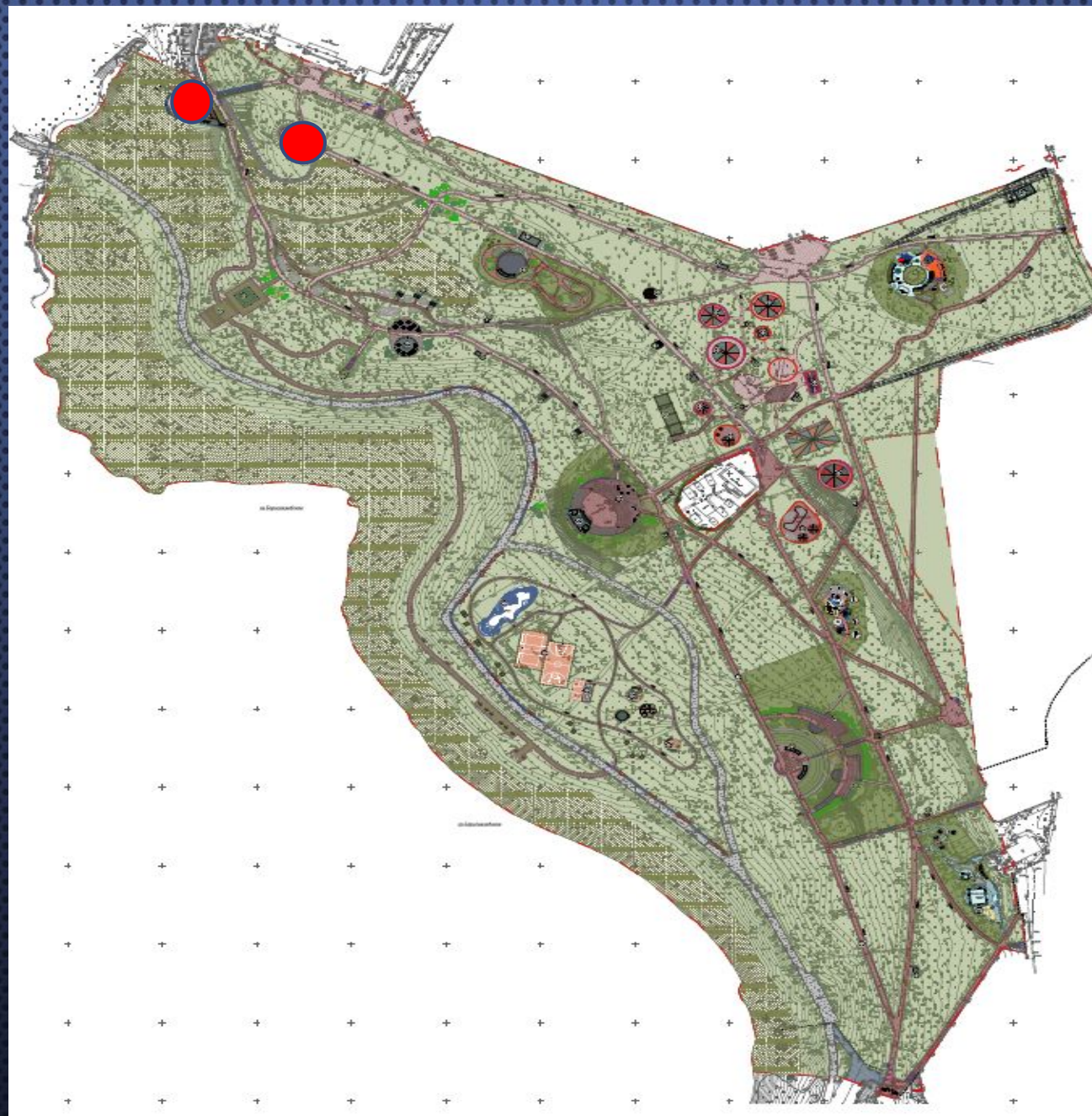


# Павильон проката с раздевалкой



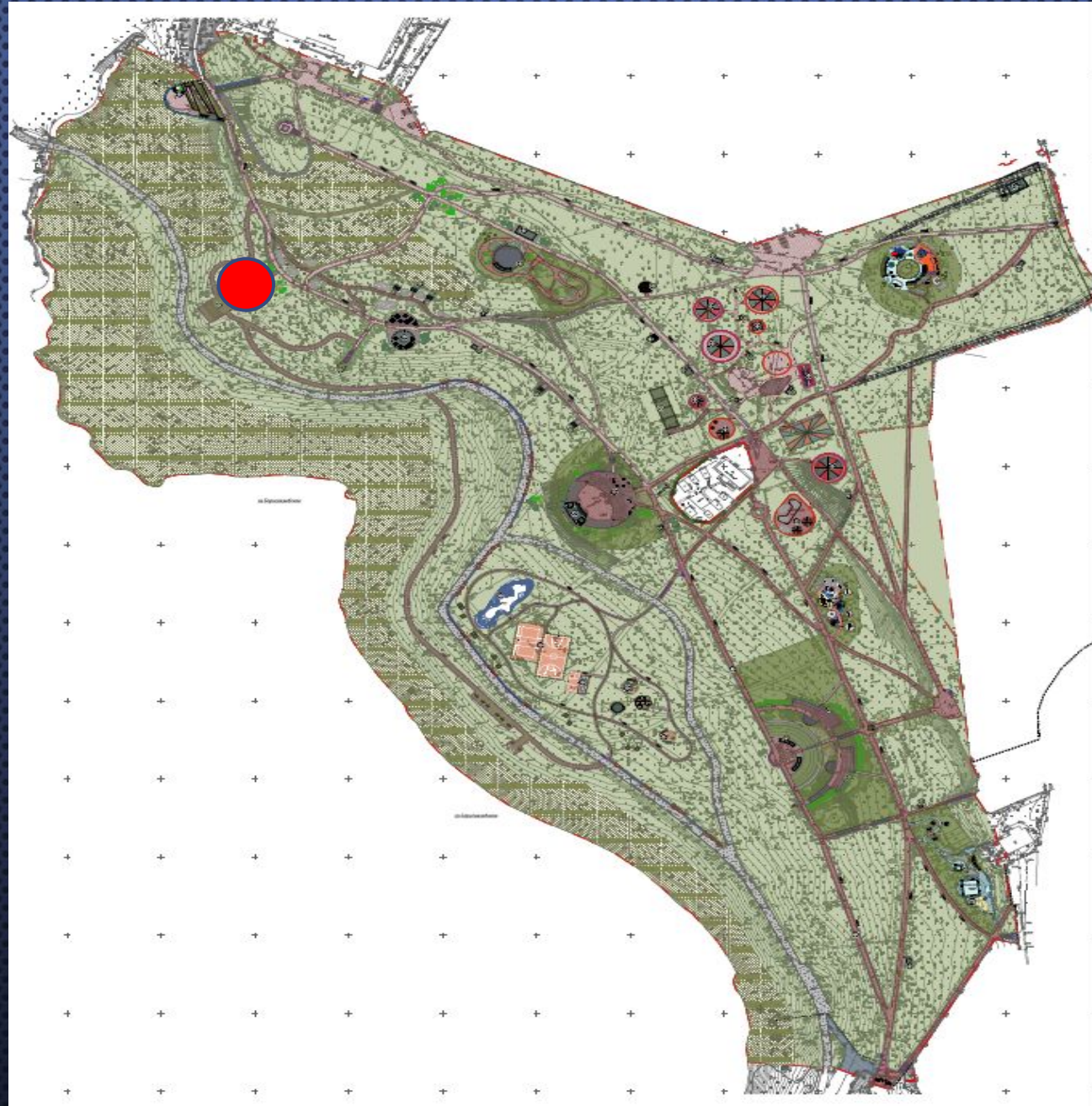


# Расположение родника и скульптуры «Олени»



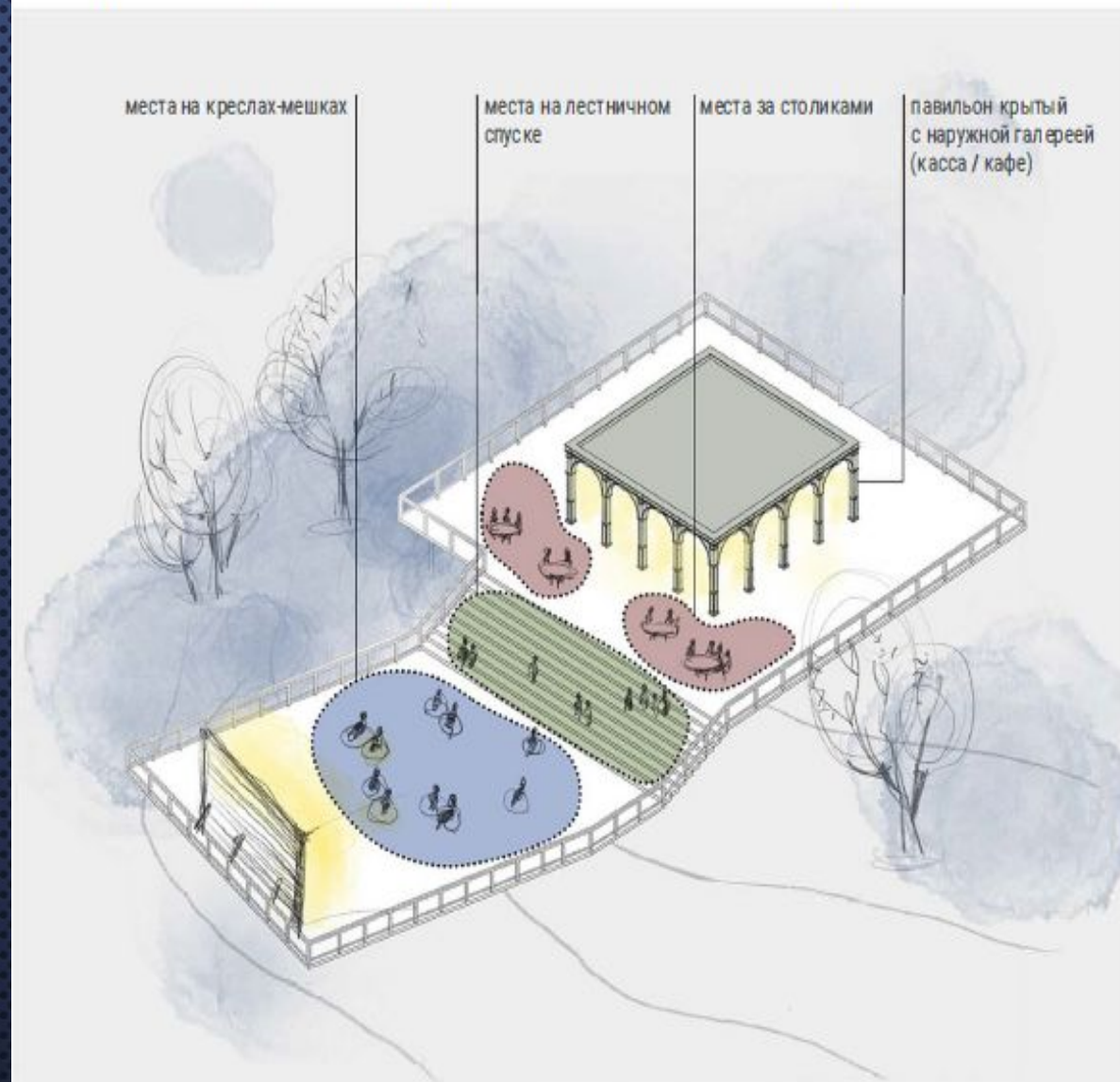


# Расположение павильона с галереями и террасой

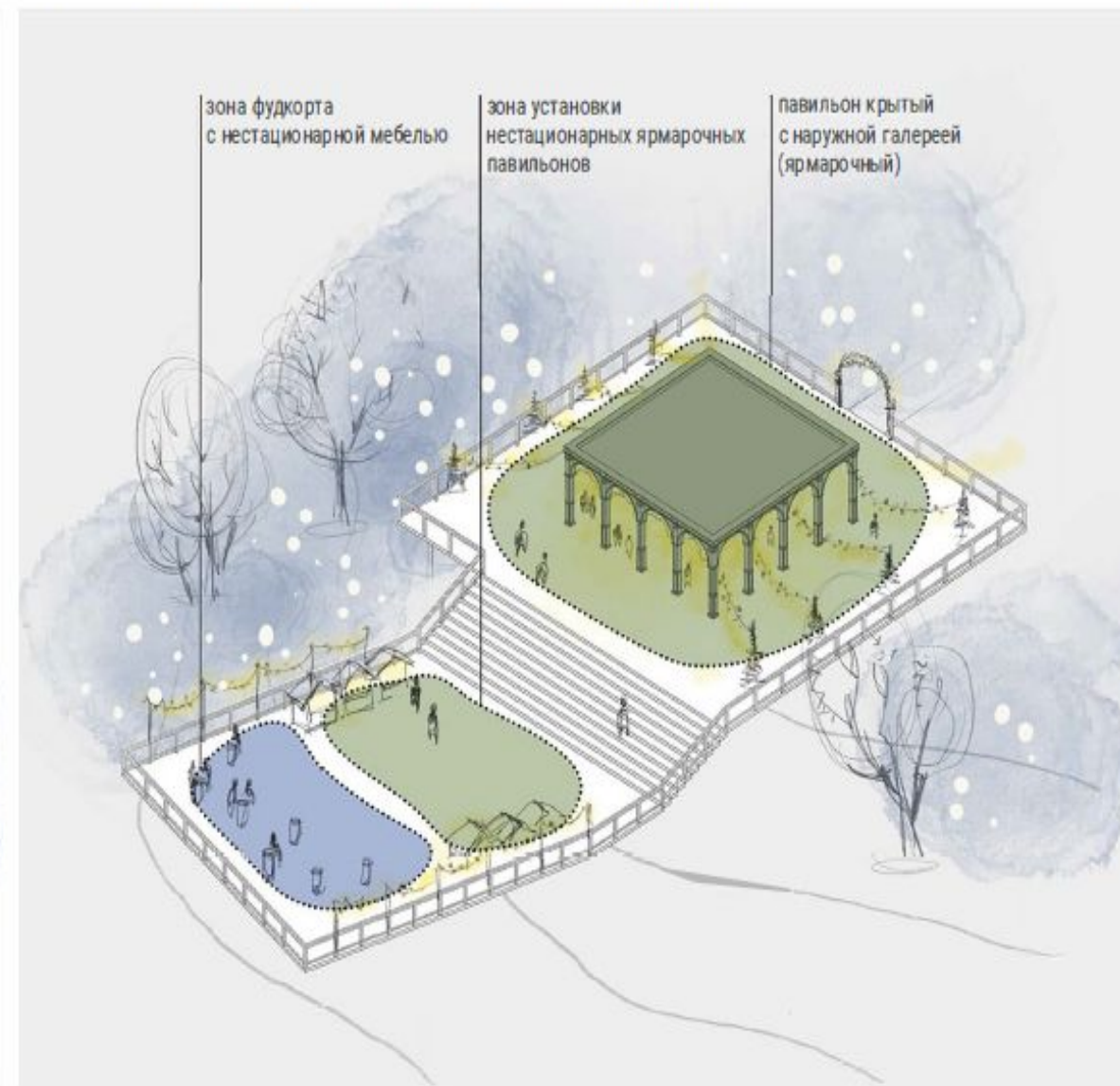




летний период:  
культурно-досуговые мероприятия / летний кинотеатр



зимний период:  
массовые мероприятия / сезонные ярмарки



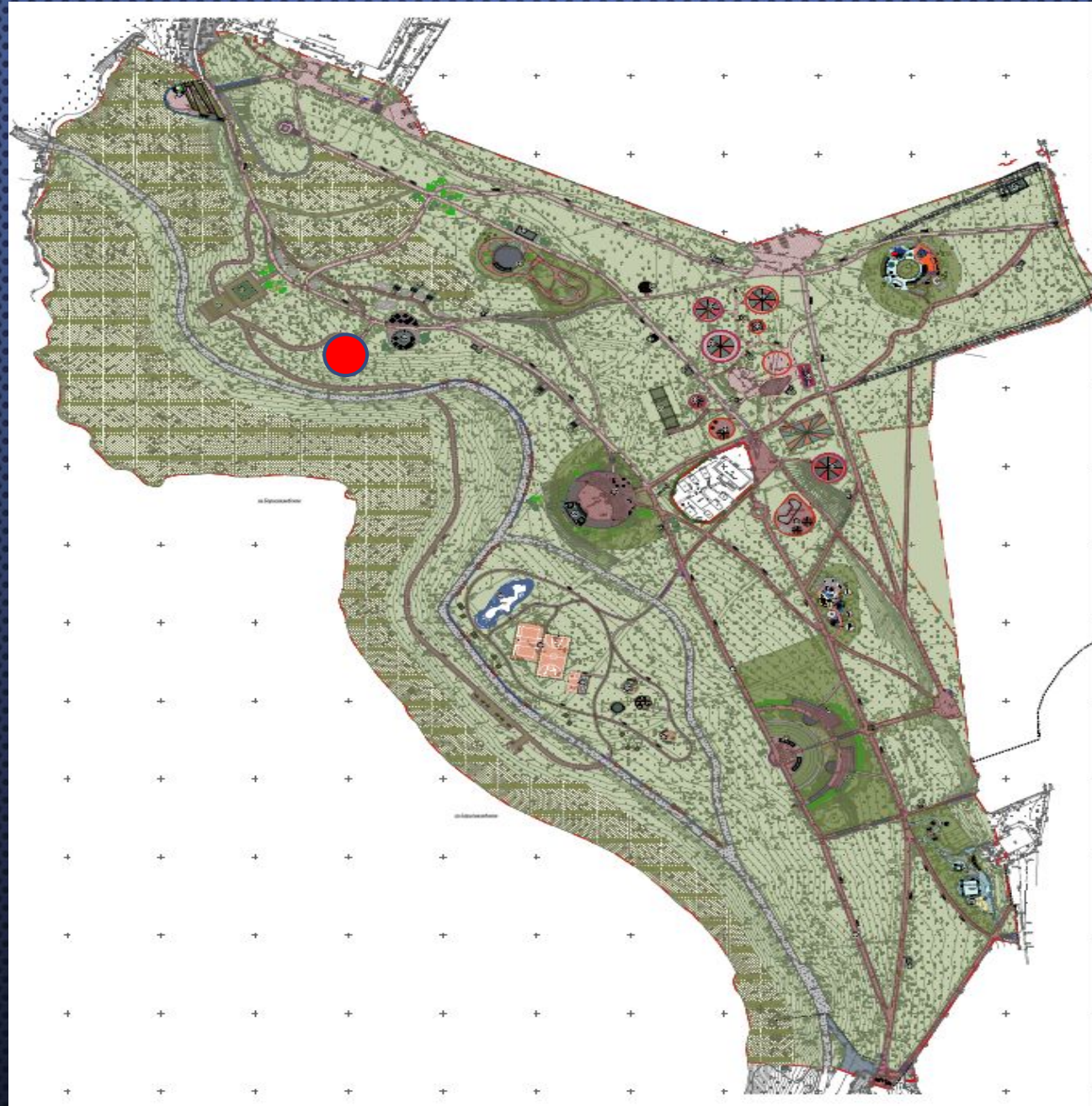


# Павильон с галереями и террасой





# Расположение смотровой площадки с беседкой





# Место для тихого отдыха С видовым раскрытием на озеро Борисоглебское



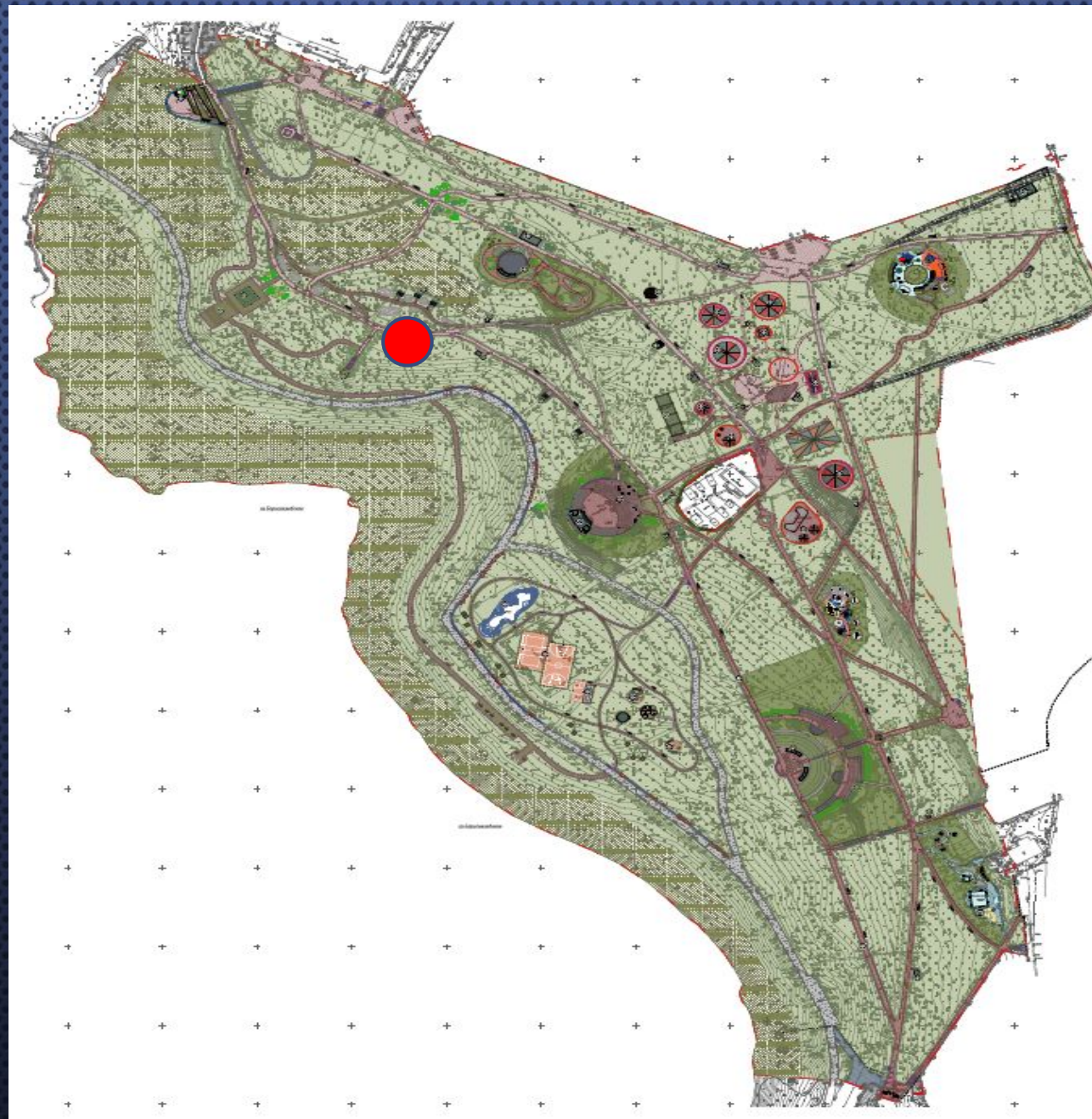


# Смотровая площадка с беседкой





# Расположение площади с круглым павильоном



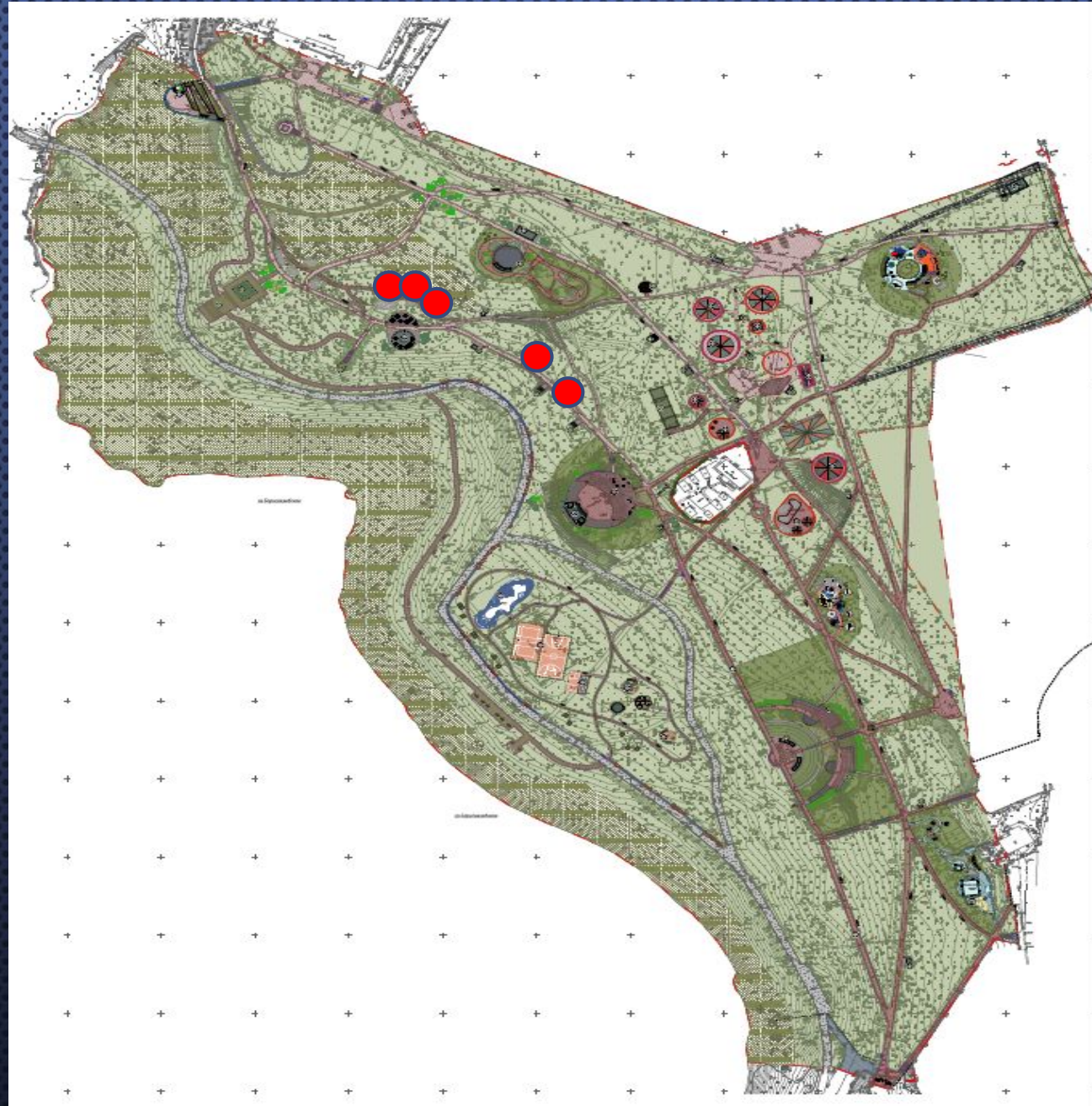


# Круглый павильон





# Расположение односторонних качелей



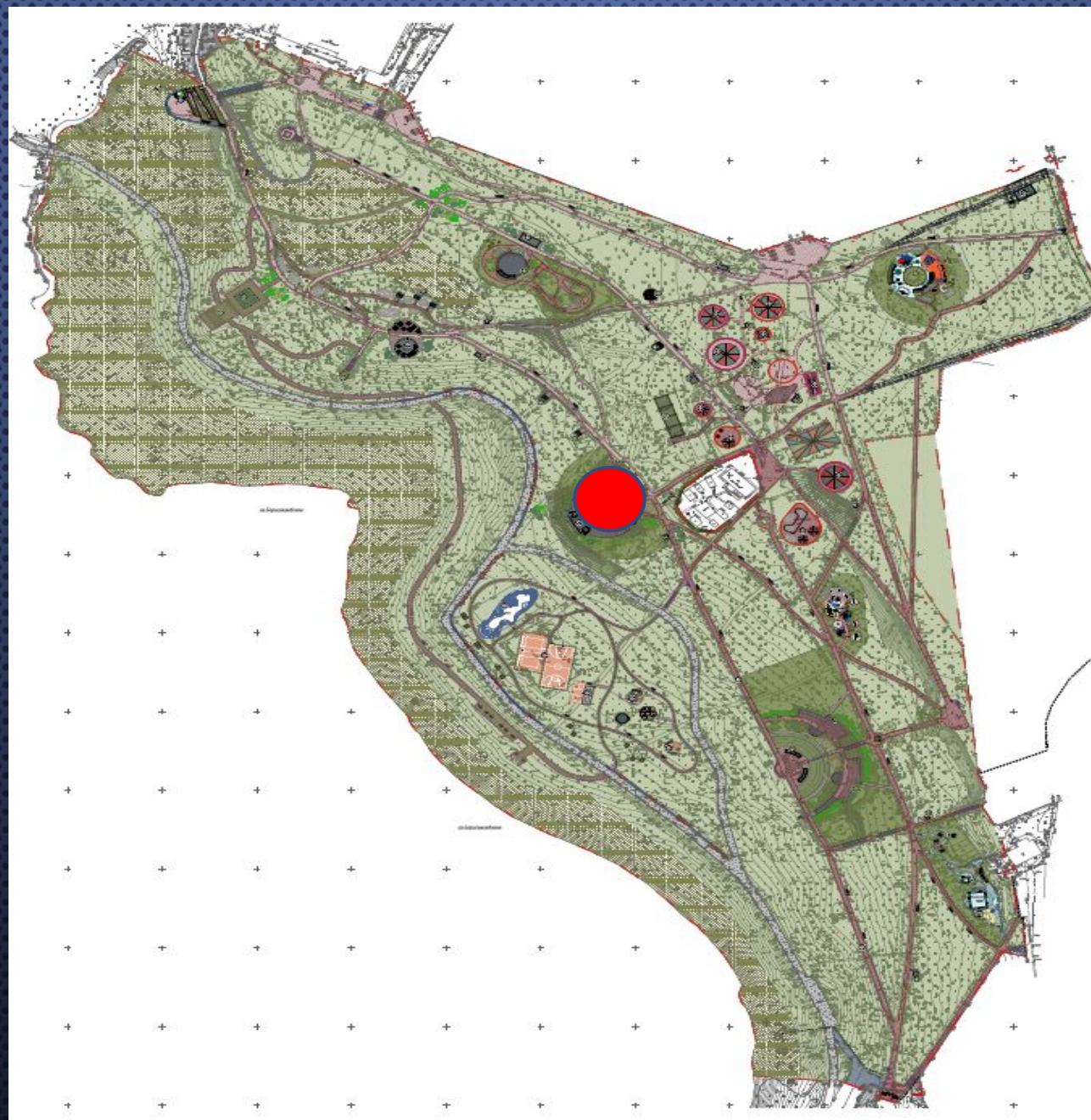


# Одноместные качели





# Расположение площади со сценой

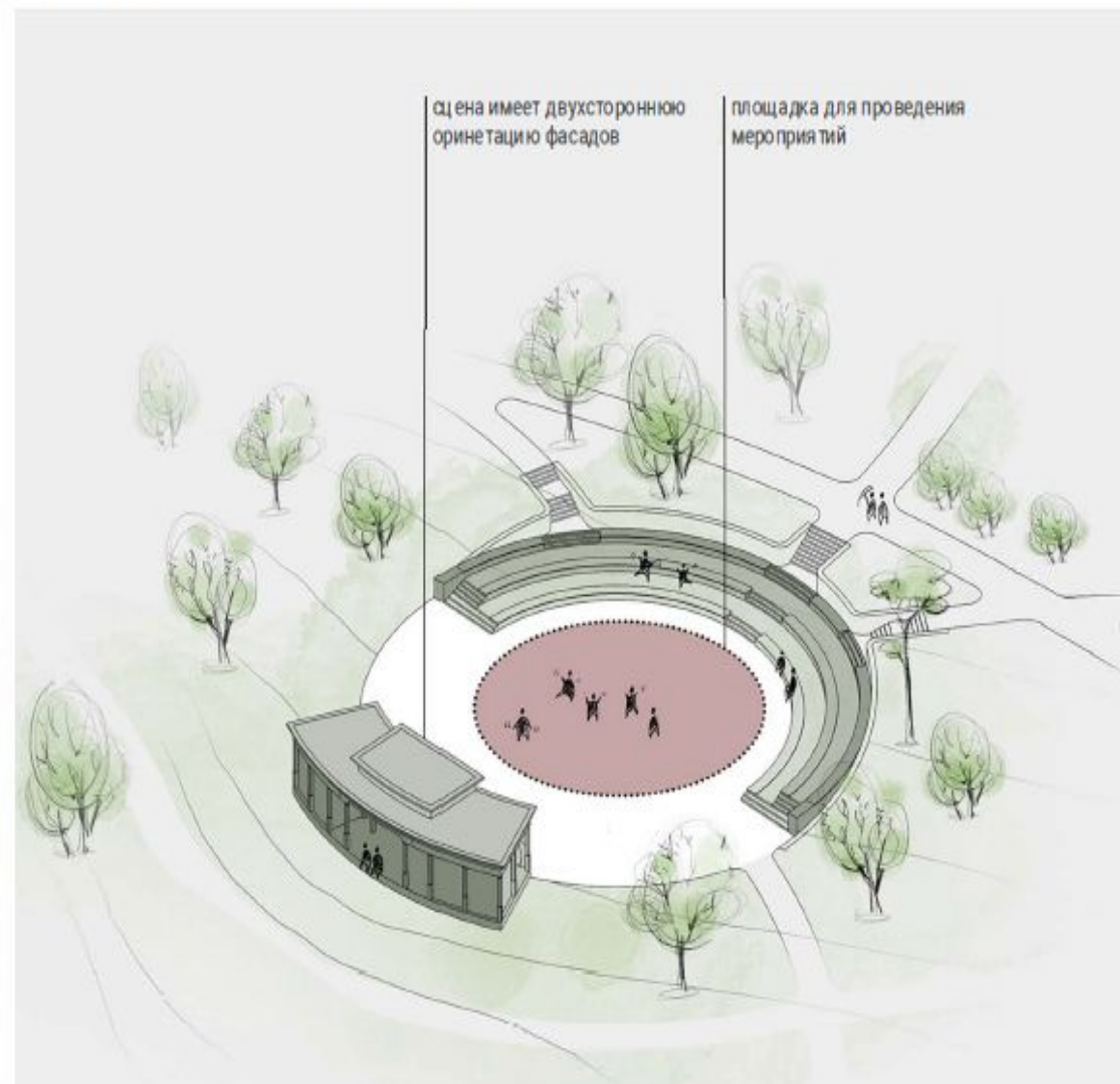




летний и зимний периоды:  
сезонные ярмарки



летний период:  
танцы / уличная гимнастика



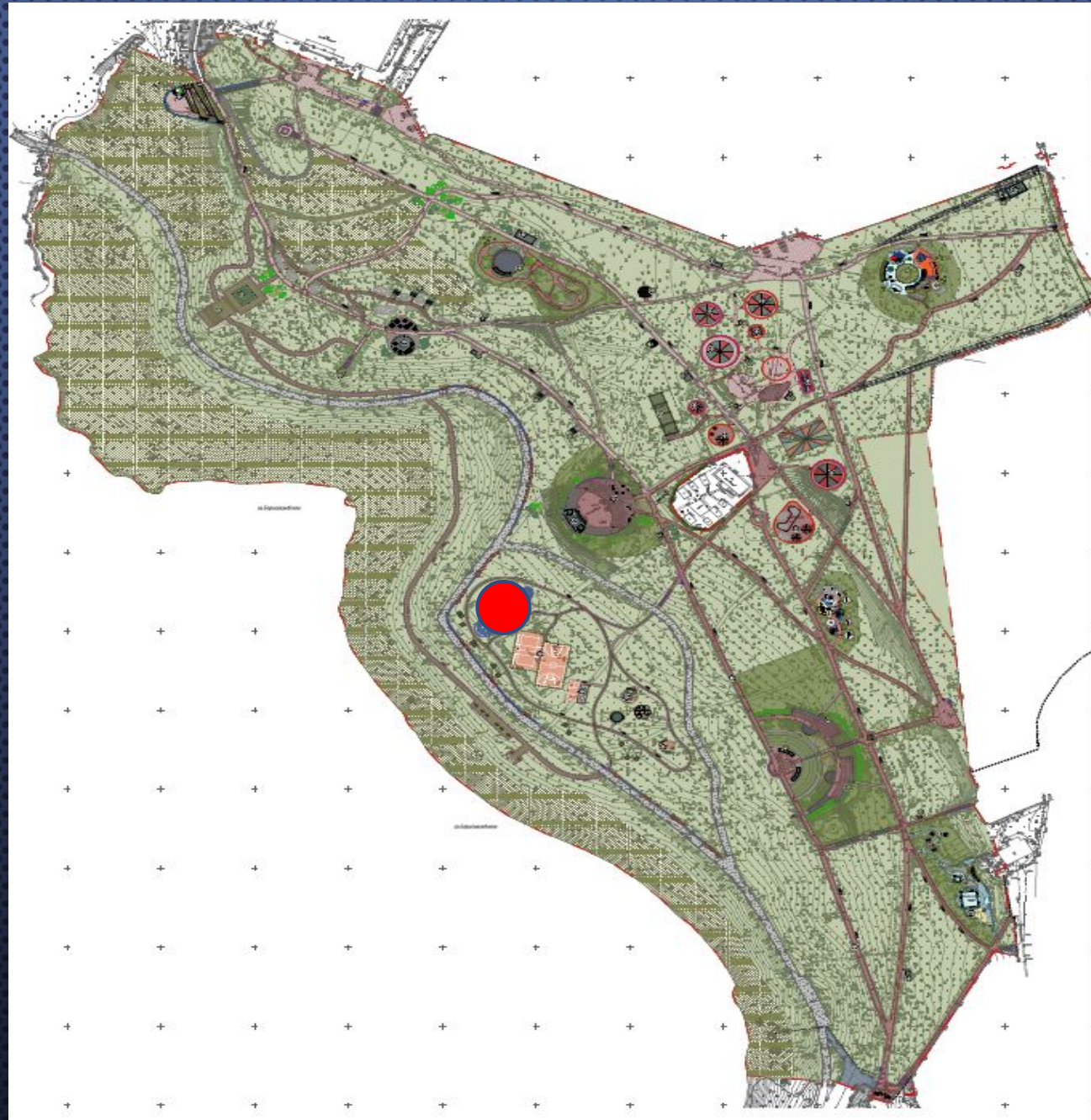


# Площадь со сценой





# Расположение скейт-площадки





# Скейт-площадка



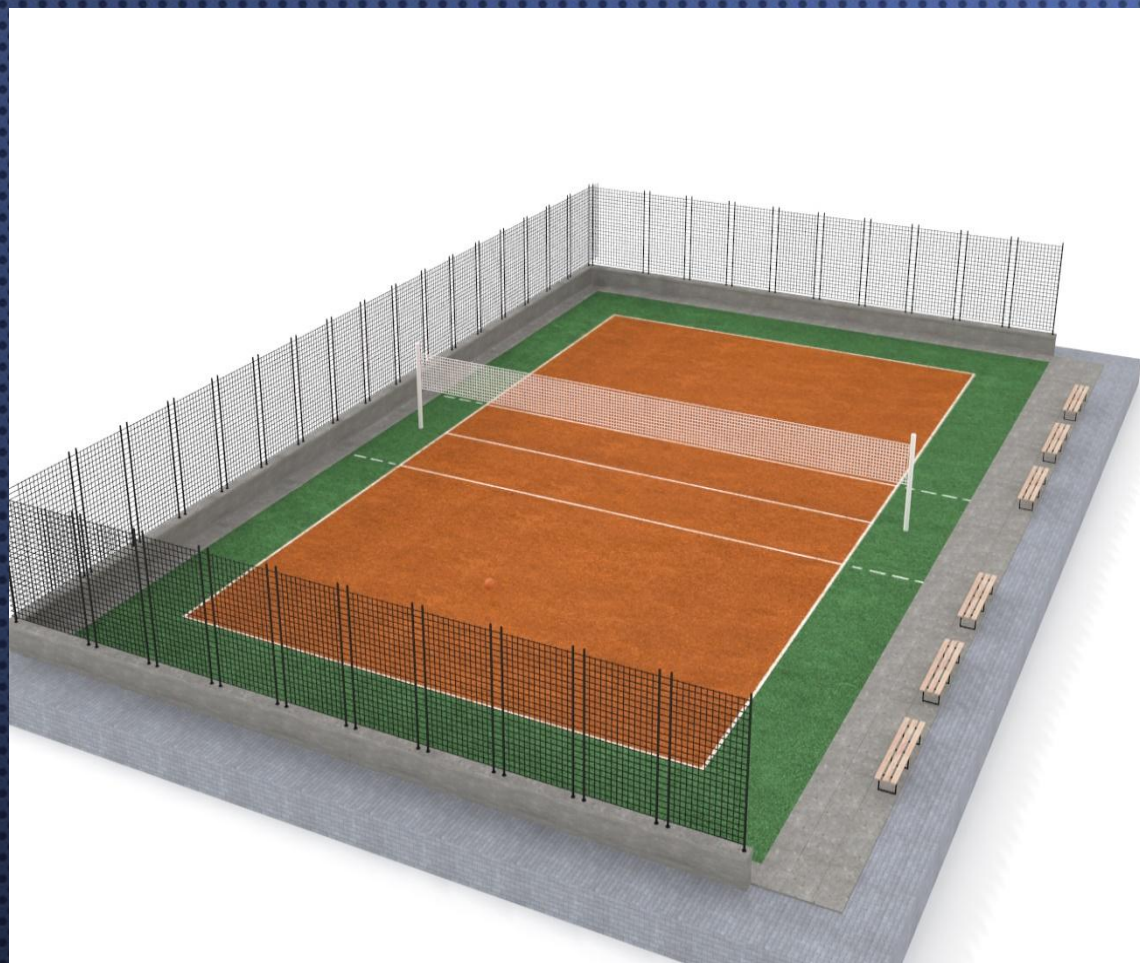


# Расположение спортивной зоны





## Волейбольная площадка

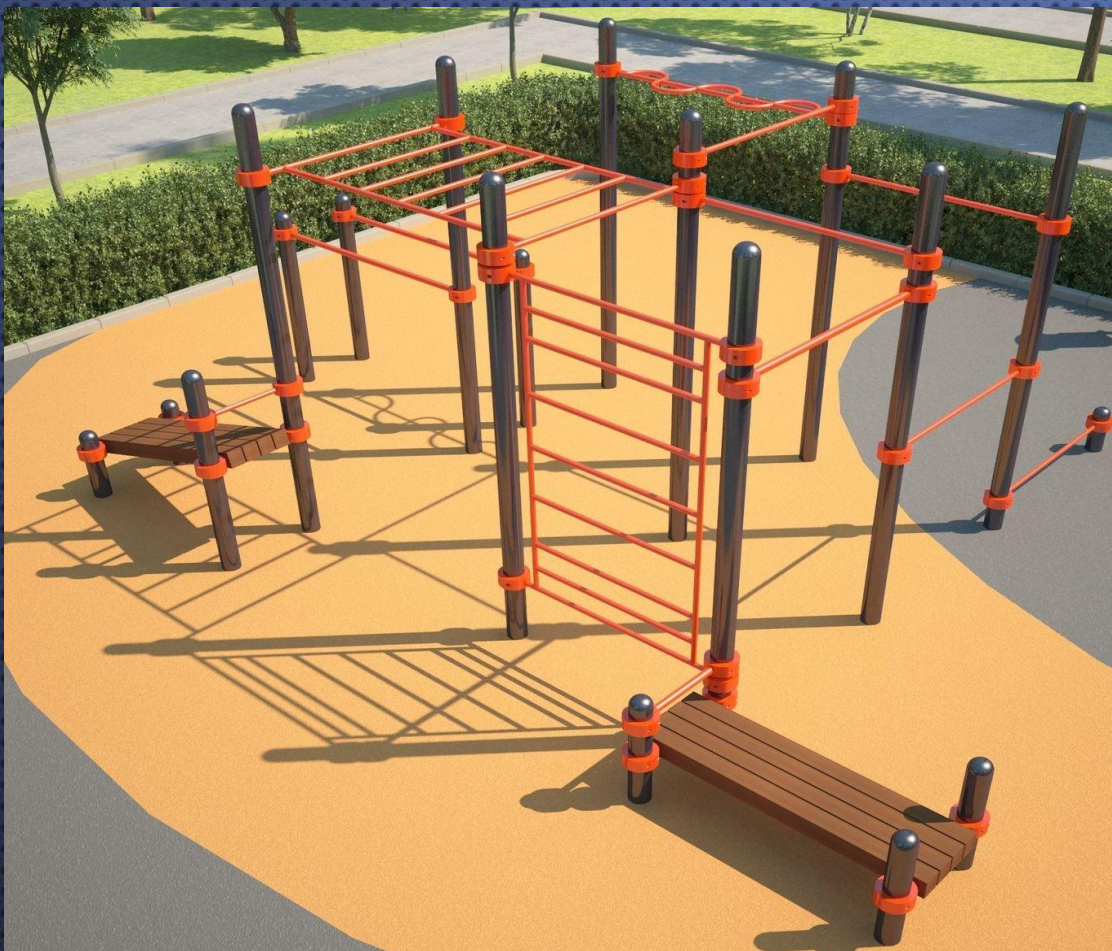


## Баскетбольная площадка





## Площадка Воркаут



## Площадка с тренажёрами





## Площадка для игры в панна-футбол

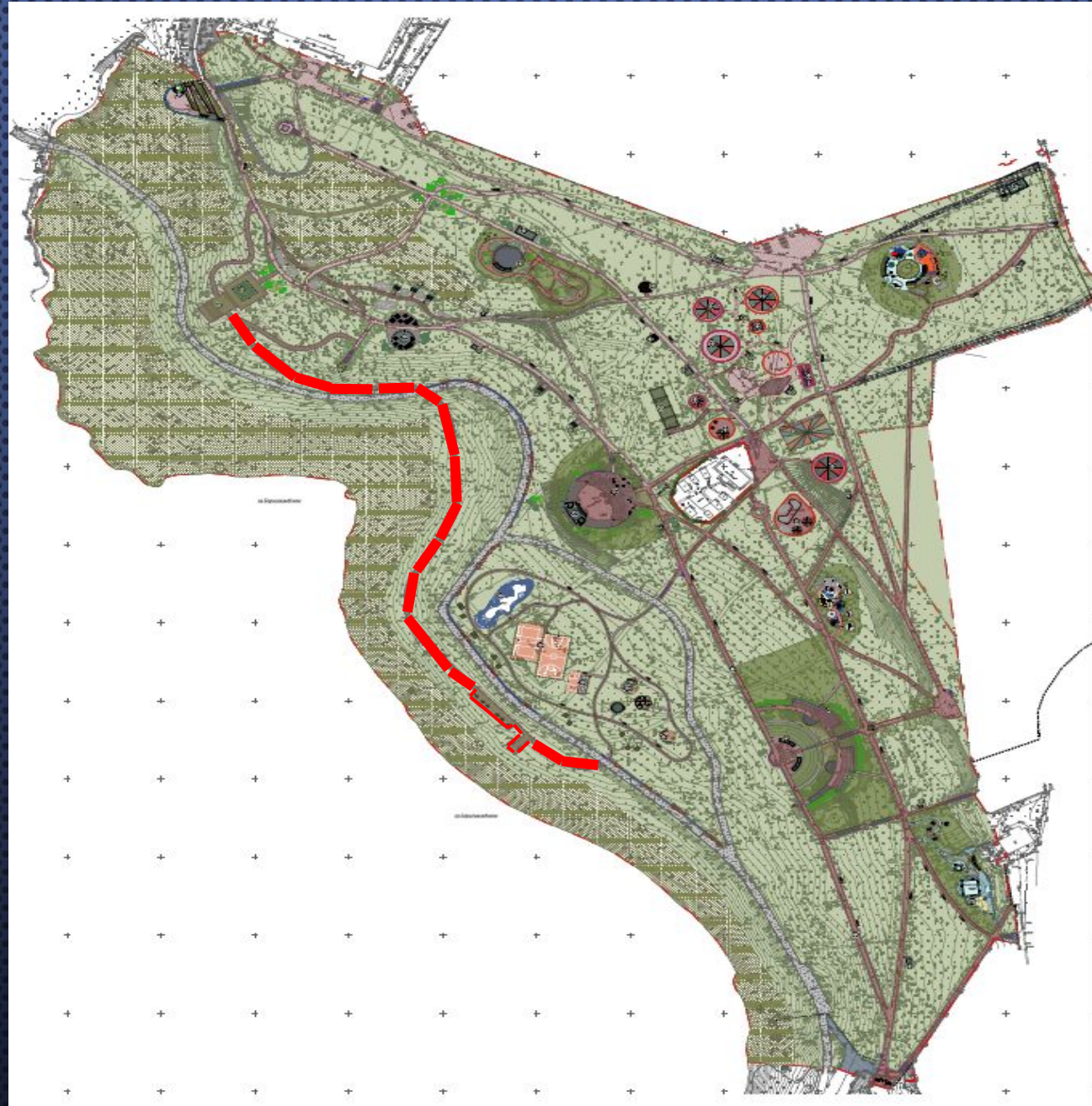


## Теннисные столы





# Расположение пешеходной дорожки с видовым раскрытием на озеро Борисоглебское





# Пешеходная зона с видовым раскрытием на озеро Борисоглебское





Спасибо за внимание!