

# ЭБС «Букап»

*Любовь Александровна Шамардина*  
*shamard@medart.tomsk.ru*

# Контент ЭБС

## Направления

- 50+ медицинских специальностей
- Психология
- Фармация
- Естественные науки
- Социально-гуманитарные науки

## Объем

- 460 учебных изданий
- 300 практических руководств и справочников
- 200+ научных изданий

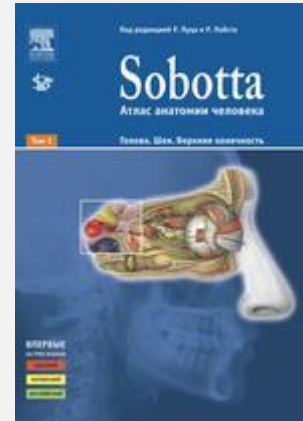
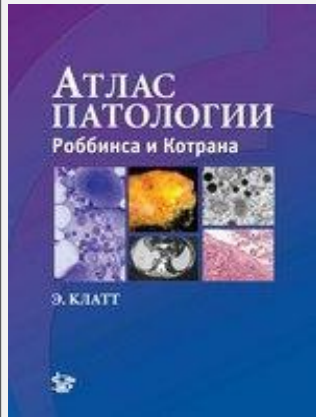
## Возможности

- копирование текста
- функция печати и Email
- оффлайн-чтение (ограниченный период)

# Издательства ЭБС «BookUp»

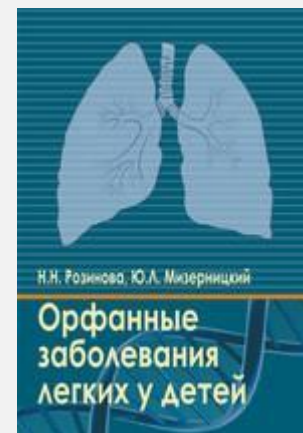
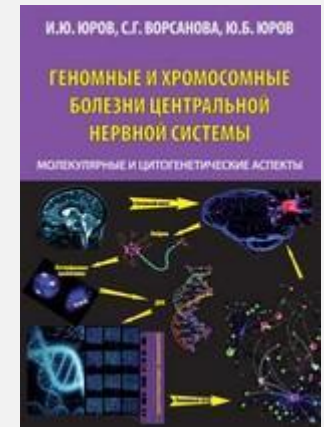
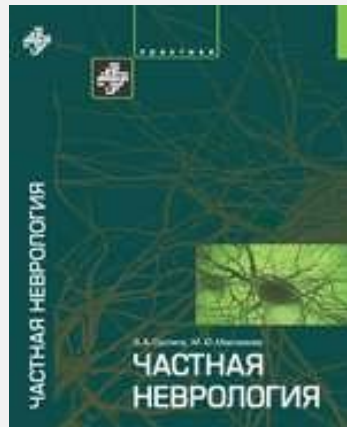
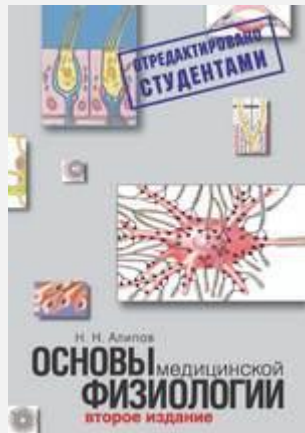


# Логосфера

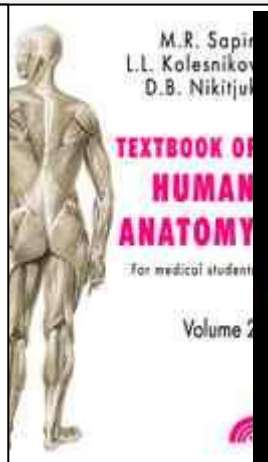
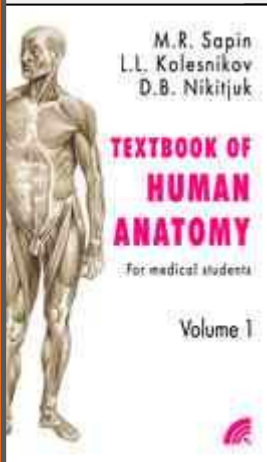


# Практика

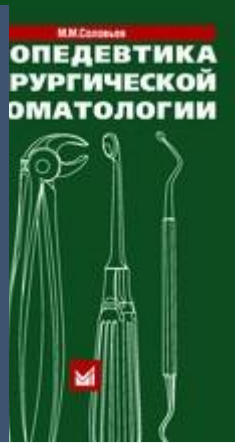
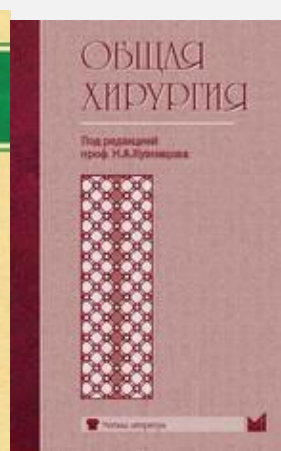
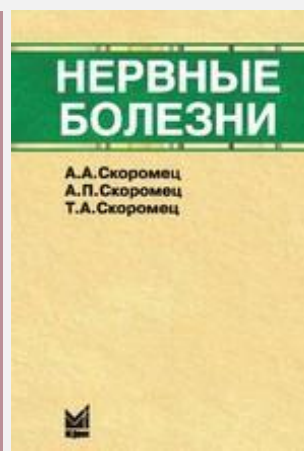
# Медпрактика-М



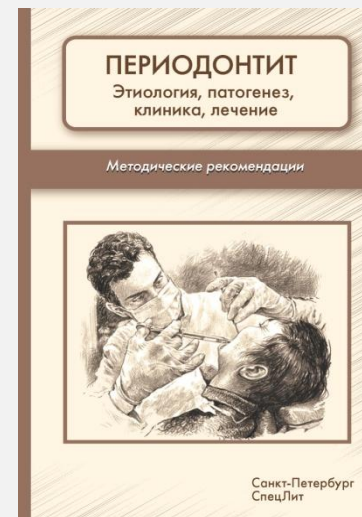
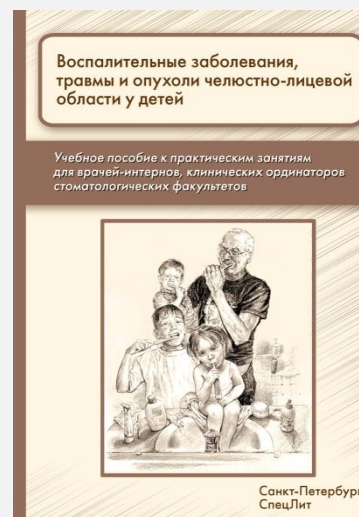
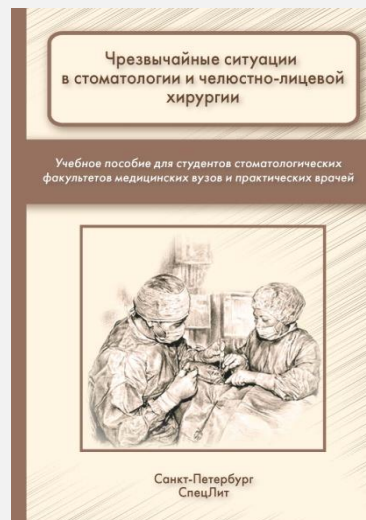
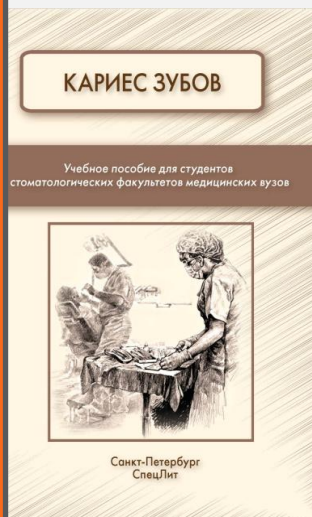
# Новая волна



# МЕДпресс-информ



# СпецЛит





# Топ просмотров 2016

<b>22869</b>	Атлас анатомии человека. Том первый
<b>7488</b>	Атлас анатомии человека. Том второй
<b>4712</b>	Sobotta. Атлас анатомии человека. Том 1.
<b>3472</b>	Основы патологии заболеваний по Роббинсу и Котрану Том 1
<b>3225</b>	Атлас анатомии человека. Том четвертый
<b>2736</b>	Основы патологии заболеваний по Роббинсу и Котрану Том 2
<b>2361</b>	Атлас патологии Роббинса и Котрана
<b>2281</b>	Муковисцидоз
<b>1834</b>	Болезни сердца по Браунвальду Т.4
<b>1810</b>	Анатомия костной системы
<b>1549</b>	Основы медицинской физиологии
<b>1520</b>	Sobotta. Атлас анатомии человека. Том 2
<b>1477</b>	Атлас анатомии человека. Том третий
<b>1433</b>	Внутренние болезни в 2х томах. Том 1
<b>1182</b>	Организация здравоохранения. Эпидемиология. Общая гигиена
<b>1167</b>	Акушерство
<b>1130</b>	Лучевая диагностика в пульмонологии кардиологии и ревматологии
<b>1118</b>	Нефрология. Том 1. Заболевания почек
<b>1108</b>	Офтальмология: признаки причины дифференциальная диагностика
<b>1076</b>	Амбулаторная неонатология: формирование здоровья
<b>1051</b>	Медицинская физиология

# Подключение к ЭБС производится

- по IP
- по общему логину
- через прокси-сервер
- по динамическим ссылкам
- через систему аутентификации вуза

*Поддерживаются все возможные  
современные схемы подключения*

# Цена подключения

Зависит от количества выбранных книг

- к отдельным книгам – от 1000 руб.
- ко всему контенту – 1,6 млн руб.
- к издательским коллекциям (со скидкой до 40%)

*Подключение на 1 год для неограниченного количества пользователей*

# Преимущества ЭБС «BookUp»

- Эксклюзивный контент
- Известные издательства
- Возможность выбрать только нужные книги
- Статистика использования отвечает международному стандарту COUNTER
- Отвечает всем стандартным требованиям к ЭБС

# Тестовый доступ

С рабочих компьютеров – вход  
свободный

Для входа с домашних компьютеров

Логин:

Пароль: