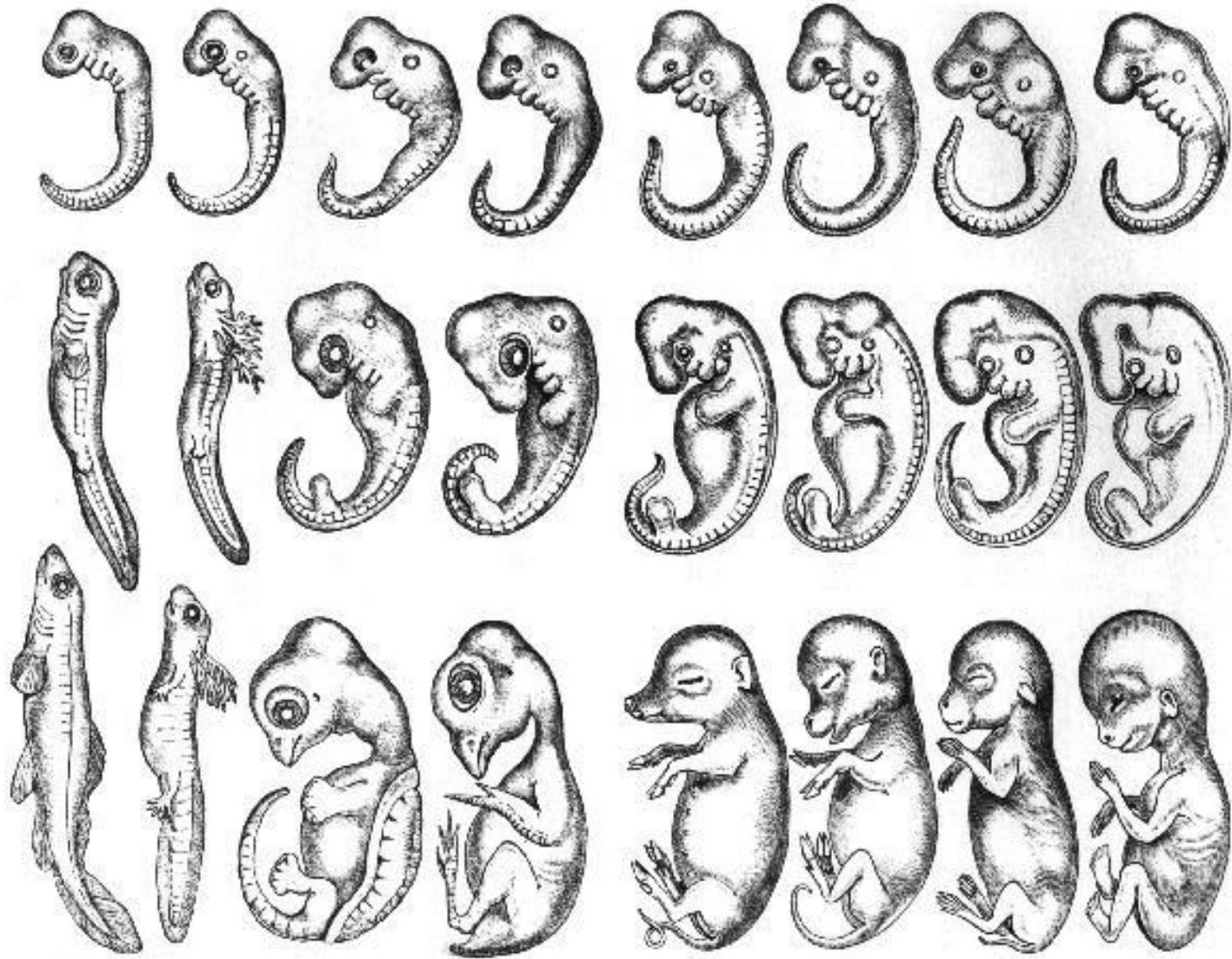
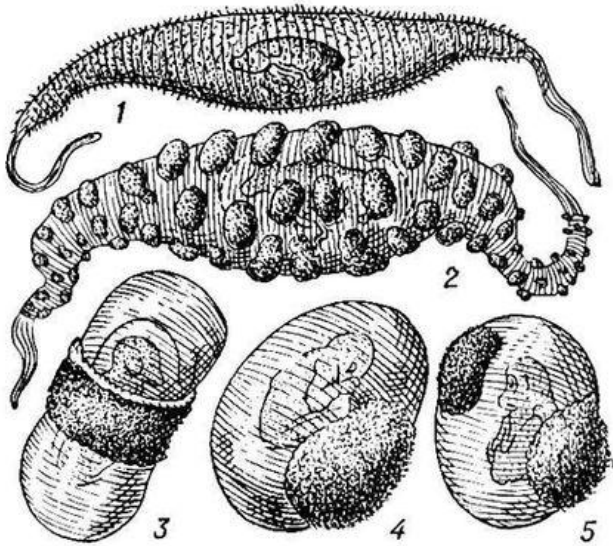


Внутриутробное
развитие у
млекопитающих.
Виды плацент
млекопитающих

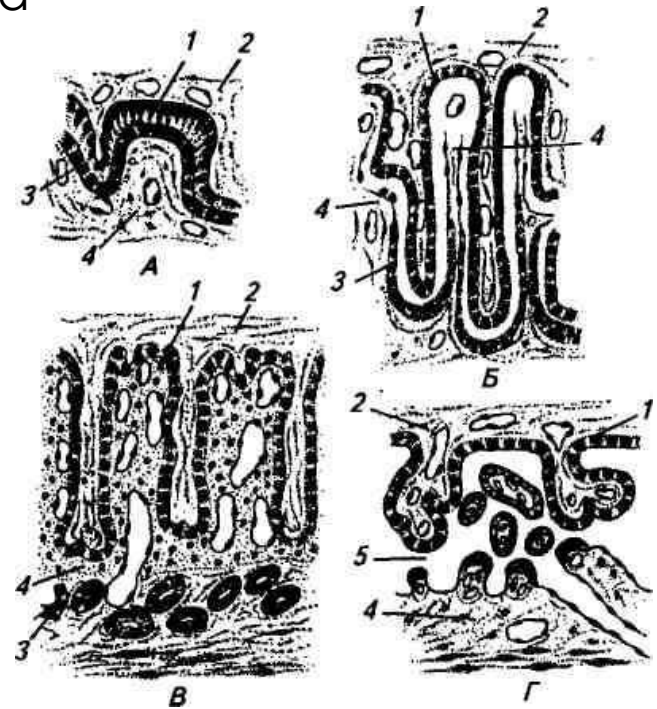


Виды плацент



1 — диффузная плацента свиньи;
2 — котиледонная плацента жвачных;
3 — зонная (поисковая) плацента собаки;
4, 5 — дисковидная плацента человека

А — эпителиохориальная плацента (свинья);
Б — десмохориальная плацента (жвачные);
В — эндотелиохориальная плацента (хищные);
Г — ворсинчатая гемохориальная плацента (приматы)



Длительность внутриутробного развития

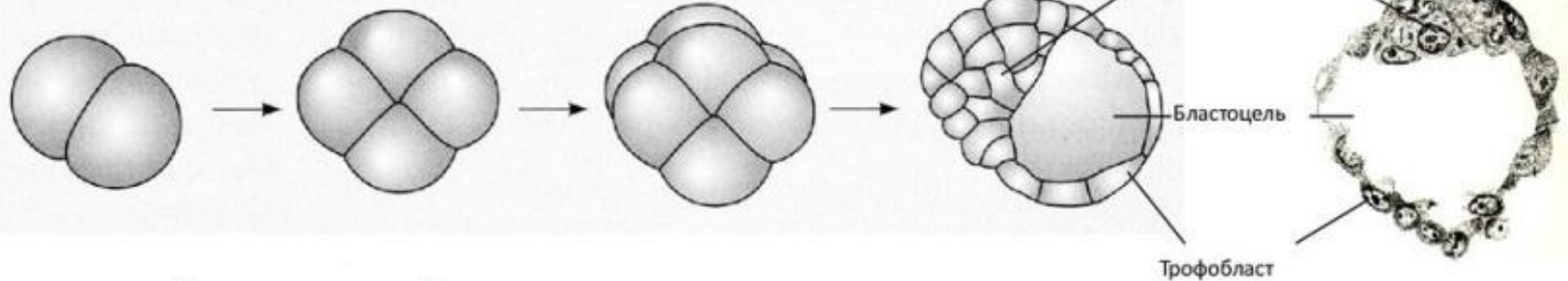
У разных млекопитающих внутриутробное развитие длится разное время:

- У крупного рогатого скота 285 дней
- У овец 150 дней
- У свиней 114 дней
- У лошадей 335-340 дней
- У кроликов 30 дней

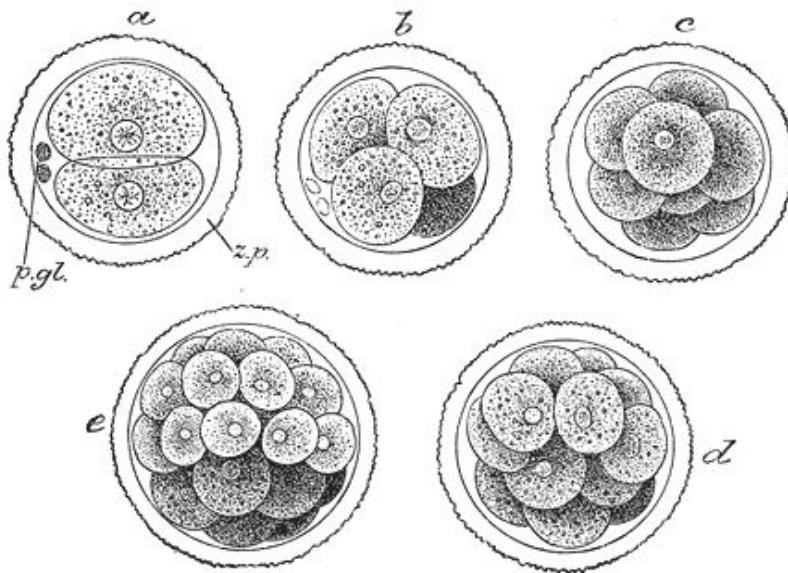
Дробление

Голобластическое (полное) дробление

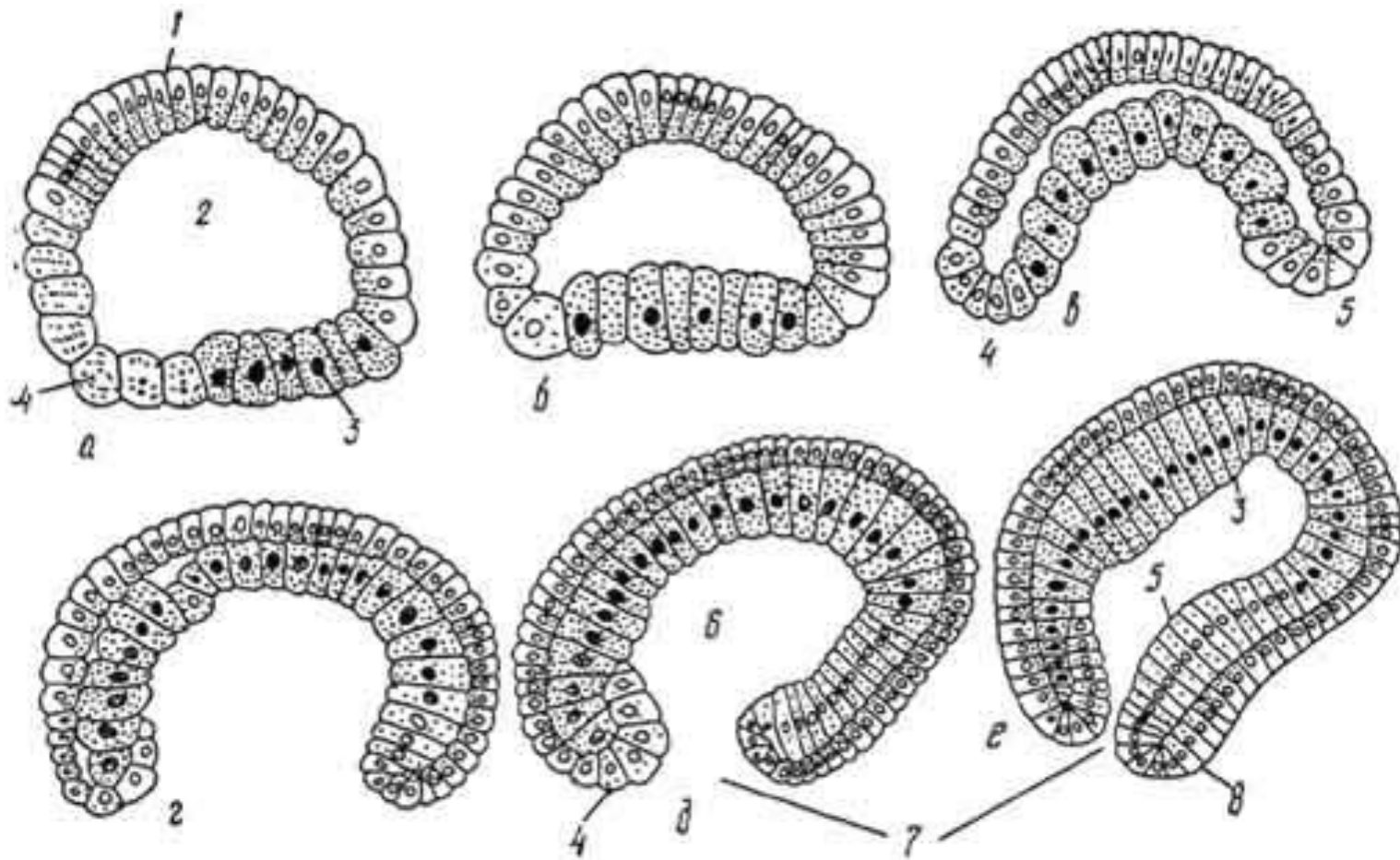
Плацентарные млекопитающие



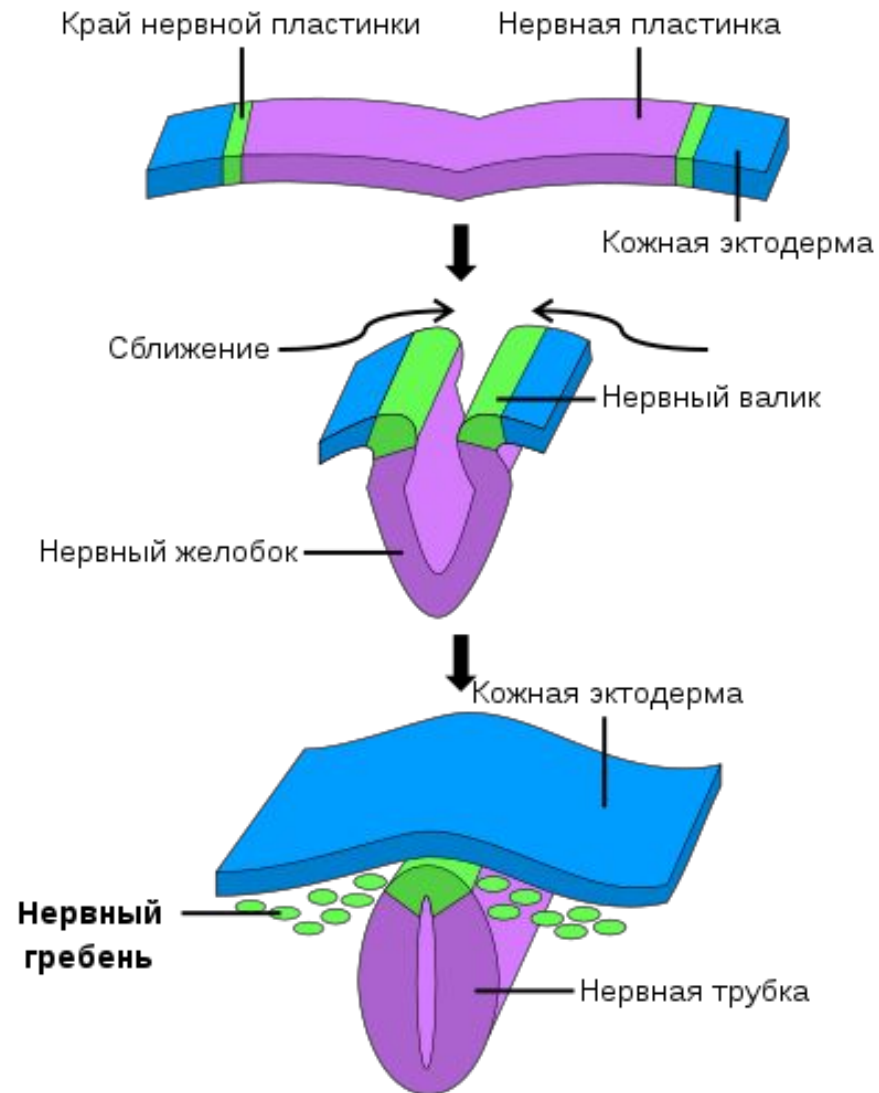
Бластоциста



Гастрюляция



Органогенез Нейруляция



Органогенез Гистогенез

Из эктодермы образуются нервная ткань и эпидермис кожи с кожными железами, из энтодермы образуются хорда и эпителиальная ткань, из мезодермы образуются мышечная и соединительная ткань.



Спасибо
за внимание