

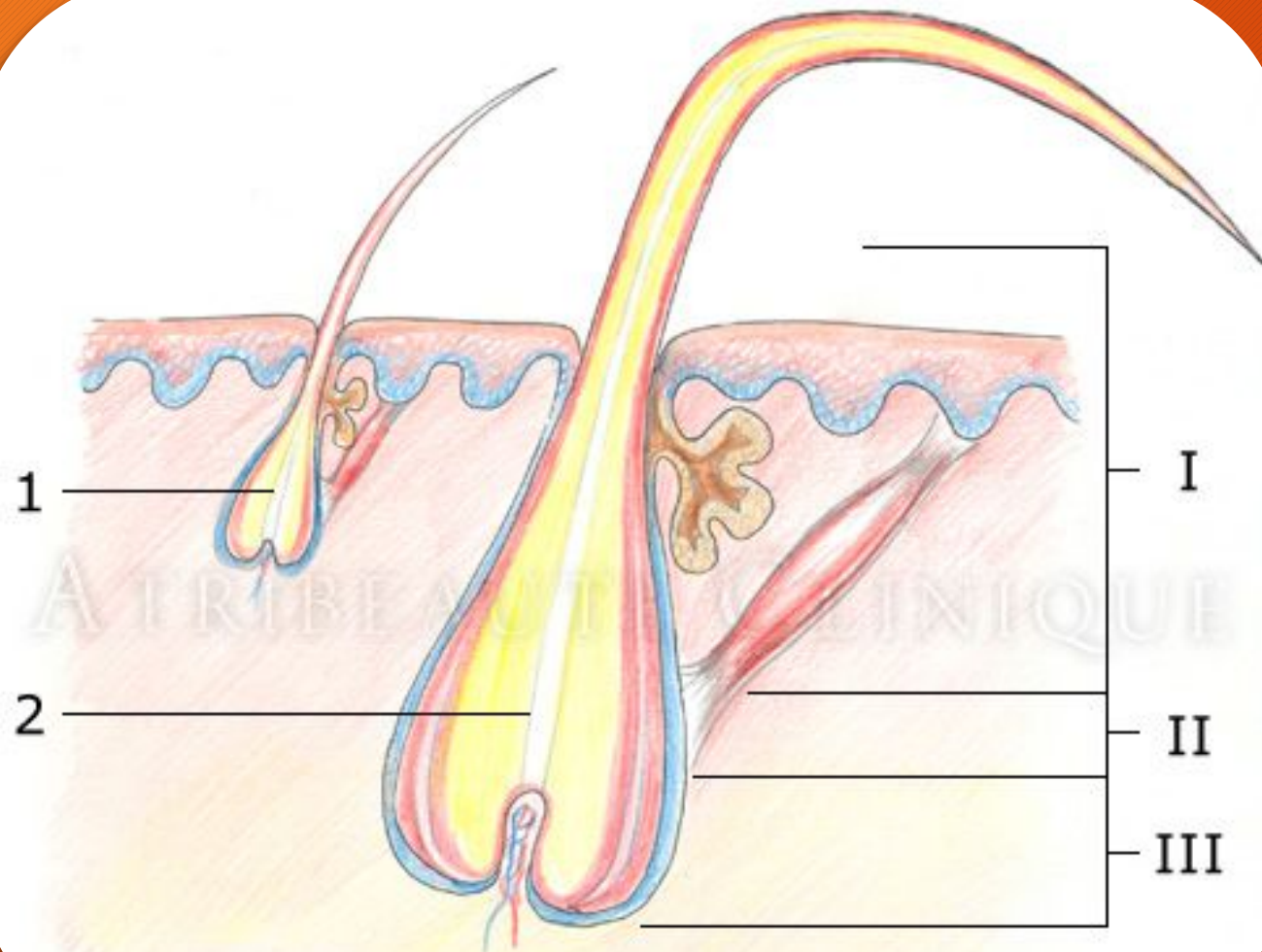
ВОЛОСЫ

Серин Евгений Валерьевич

Функции и строение волос

Волосной фолликул представляет собой уникальную структуру, которая производит волосы. Прочие придатки кожи и эпидермис отличаются от волосных фолликулов, так как последние подвергаются многократному регрессу, и имеют повторные циклы роста. Существуют различные типы волос. Каждый тип отличается своими свойствами и циклом роста. К примеру, чётко разделяют волоски под мышками, волосы на теле, борода, волосы на голове. Для биологического развития клетки волосного фолликула важны факторы, отвечающие за начало, продолжительность и окончание роста волос.

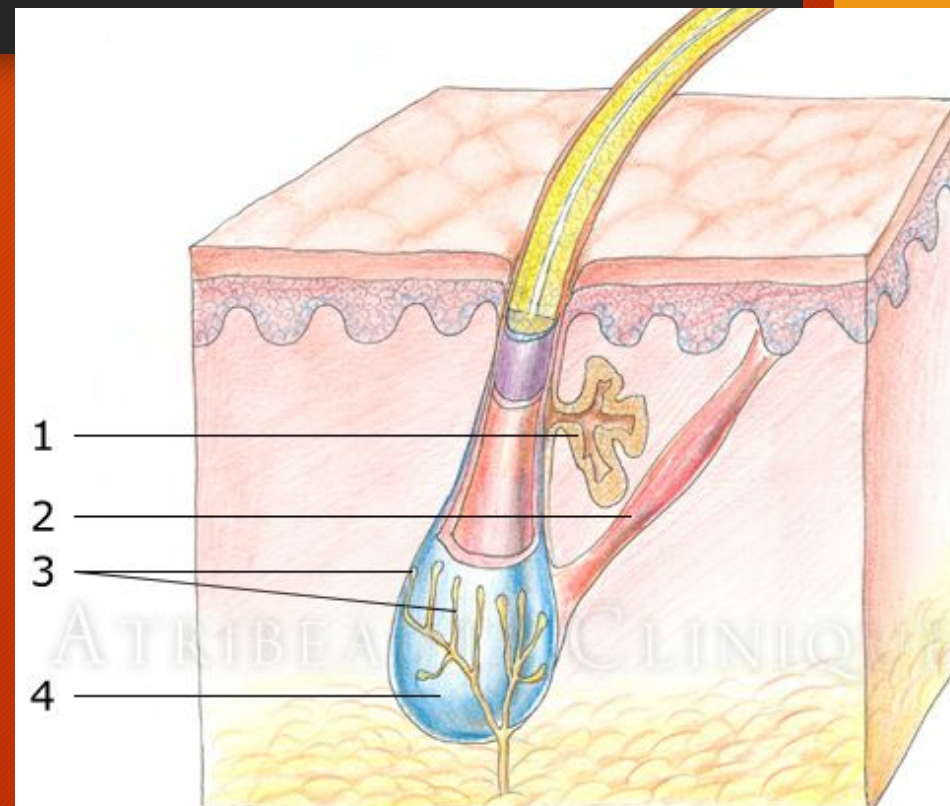
Типы волос волосистой части головы



- I - Зрелый волос;**
- II - Зона ороговения;**
- III - Зона пролиферации (волосяная матрица);**
- 1 - Пушок (1 мм длиной);**
- 2 - Зрелый волос (до 1 м длиной)**

Анатомия волосяного фолликула

В волосяном фолликуле, который располагается в дерме, находится эпителиальный канал, внутри которого растут волосы. Тип волос определяет длину фолликула. Длиннее всех фолликулы волос на голове. Такие фолликулы располагаются даже в подкожном жире. Они лежат под определенным углом к поверхности кожи. Утолщенная часть фолликула находится со стороны, формирующей наклонный угол к коже. Пучок гладких мышц, который поднимают волоски, также расположен в этой области. На теле человека волосы лежат горизонтально поверхности кожи. Но после сокращения мышцы, порой, волосы принимают вертикальное положение. Это бывает в результате возбуждения или охлаждения тела человека.



*1 - Сальная железа;
2 - Мышца поднимающая
волос; 3 - Чувствительные нервные
волокна; 4 - Луковица волоса*

