

Российский государственный гуманитарный университет
Гуманитарный колледж



**ПРАВДА
КОФЕ**

Выполнила: студентка 301 группы Таланцева Юлия

Руководитель: Галкина Ирина Алексеевна

Цели и задачи:

Цель: создание положительного образа и продвижение кофейни на рынке

Задачи:

1. Продемонстрировать ассортимент и цены
2. Выявить ЦА и ее особенности
3. Найти особенности места продажи
4. Найти особенности кофейни
5. Провести аналитику ведения социальных сетей
6. Продвижение на рынке
7. Конкурентная среда



Ассортимент

Напитки:

- ◆ Кофе
- ◆ Чай
- ◆ Какао
- ◆ Матча

Снеки:

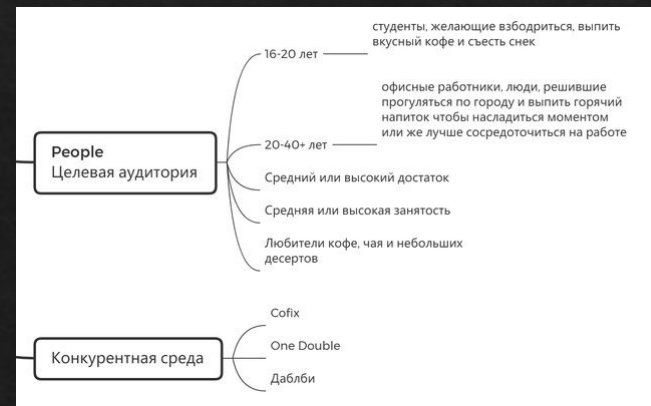
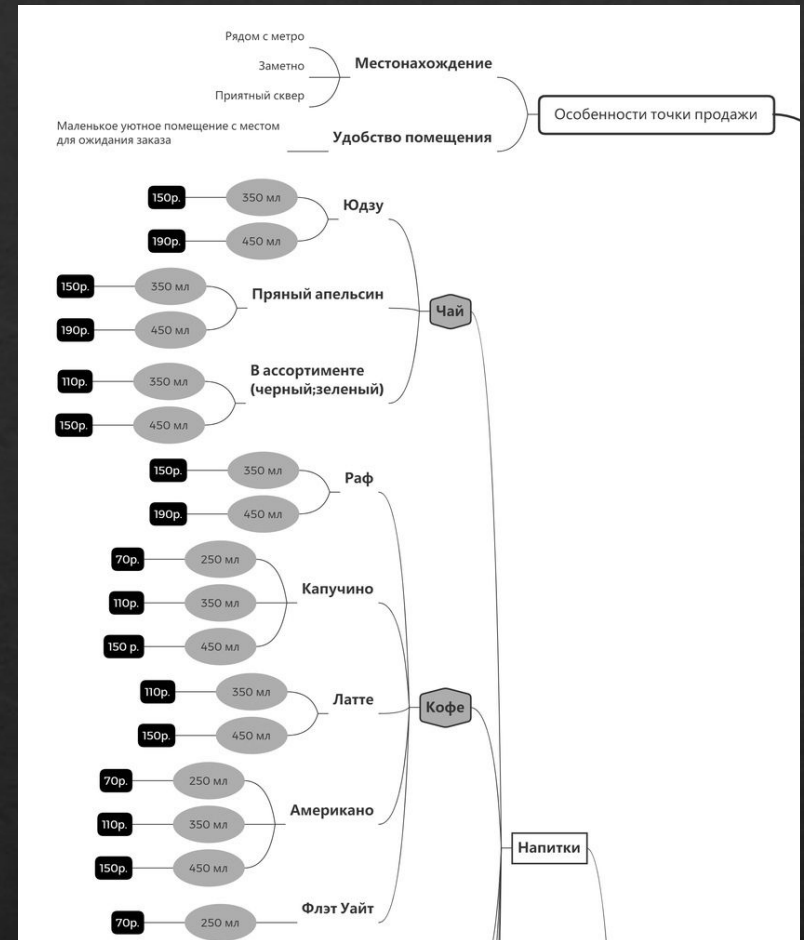
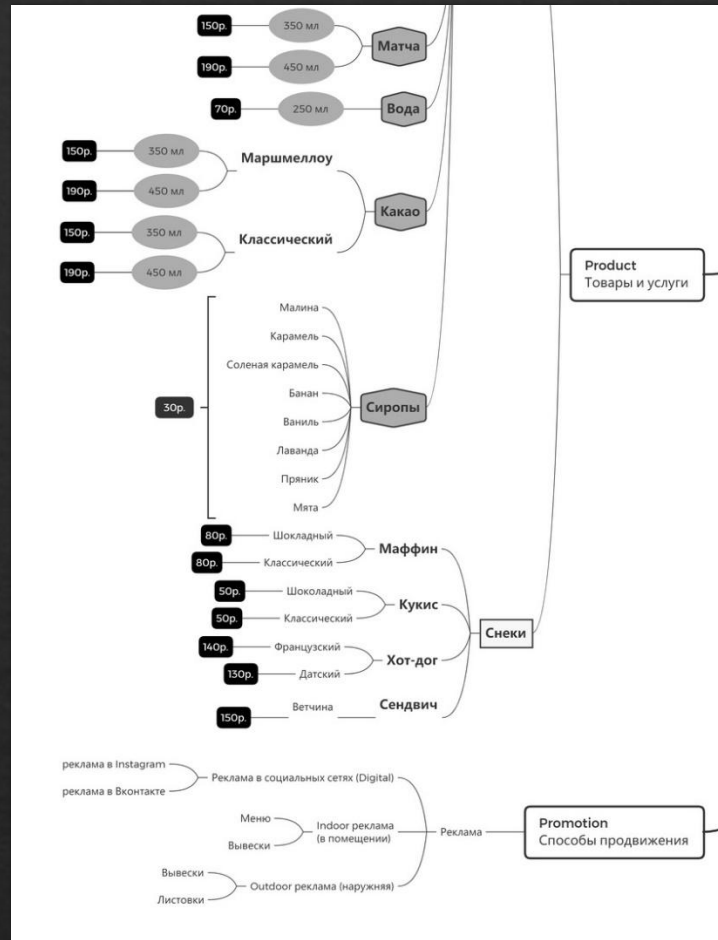
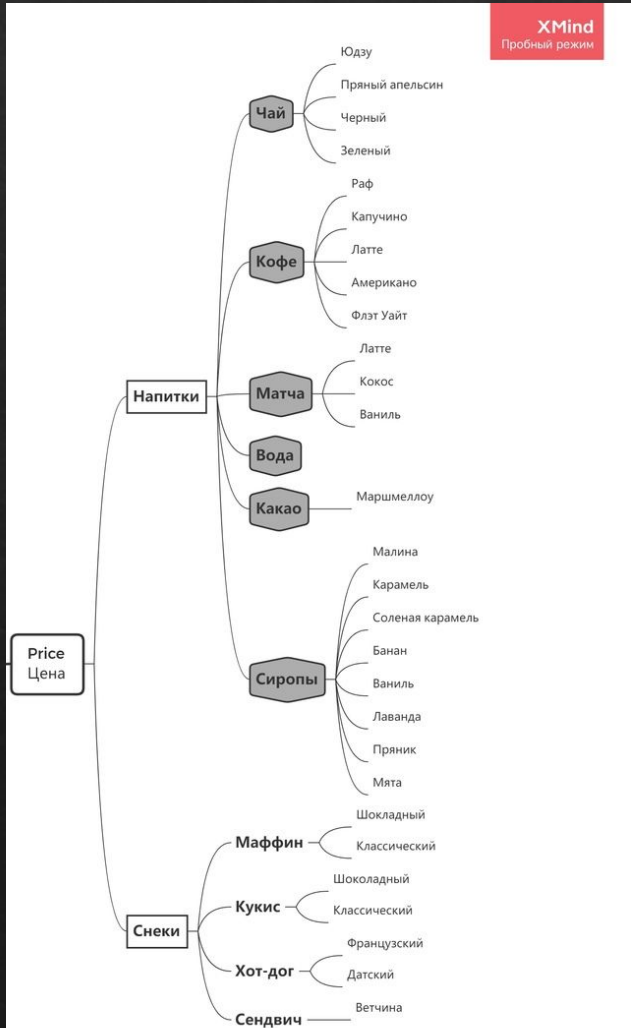
- ◆ Хот-дог
- ◆ Маффин
- ◆ Кукис
- ◆ Сендвич



Стоимость

◆ Средняя/высокая





Целевая аудитория

- ◆ 16-20 лет — студенты желающие взбодриться, перекусить, выпить вкусный кофе
- ◆ 20-40+ — офисные работники, люди решившие прогуляться по городу и выпить горячий напиток чтобы насладиться моментом или же лучше сосредоточиться на работе



Особенности ЦА



быстрота, вкус, вежливость

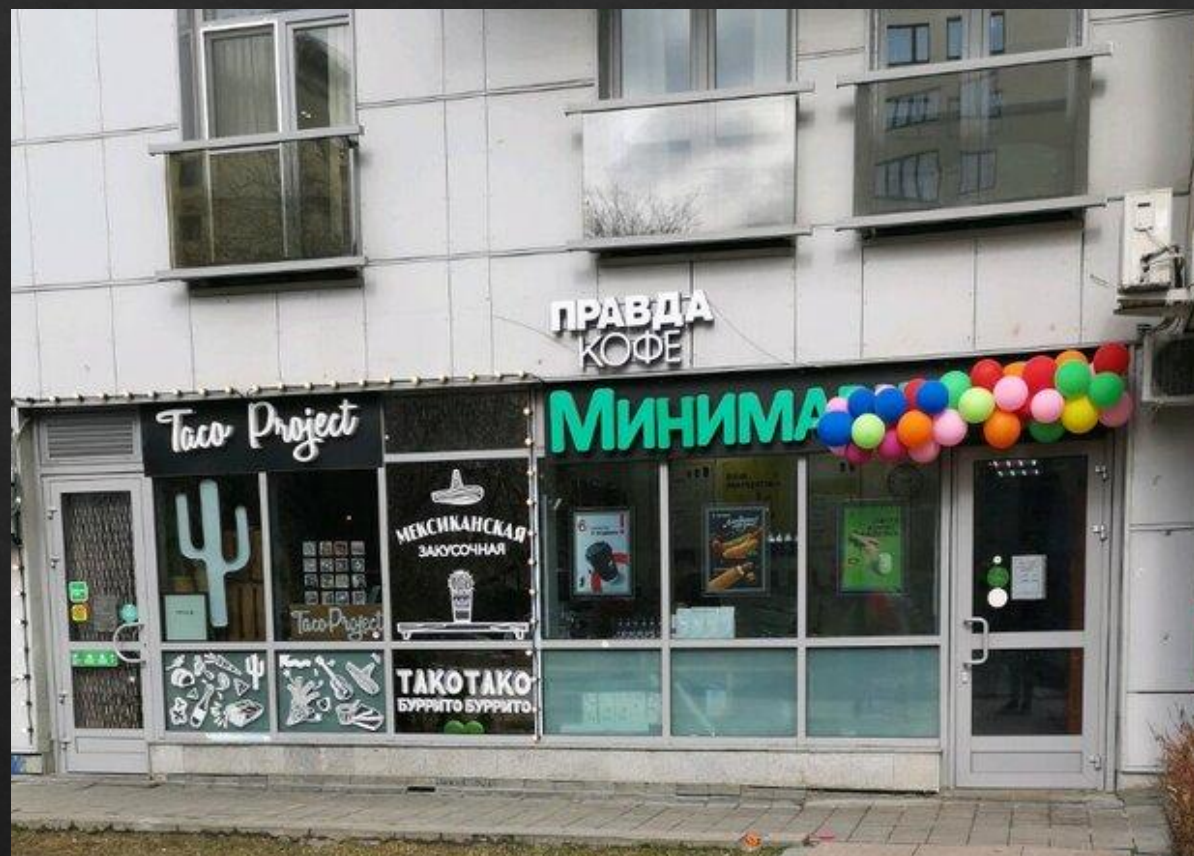


нерасторопность, грубость, слух о плохо изготовленном напитке/снеке

- Студентам важно получить напиток быстро, так как чаще всего эта часть ЦА не имеет большой запас времени и совершает покупку в момент небольшого перерыва между учебным процессом.
- ЦА старшего возраста желает приобрести товар отличного качества, как это заявляется организацией, ведь если напиток окажется плохого качества — клиент перейдет к конкурентам в иную кофейню.

Особенности места продажи

- ◆ Близость к метро
- ◆ Небольшая проходимость
- ◆ Приятный сквер поблизости



Особенности кофейни

- ◆ Каждый 6 напиток — бесплатно, независимо от объема/вида напитка
- ◆ Наличие большого разнообразия топингов
- ◆ Строгий подбор персонала



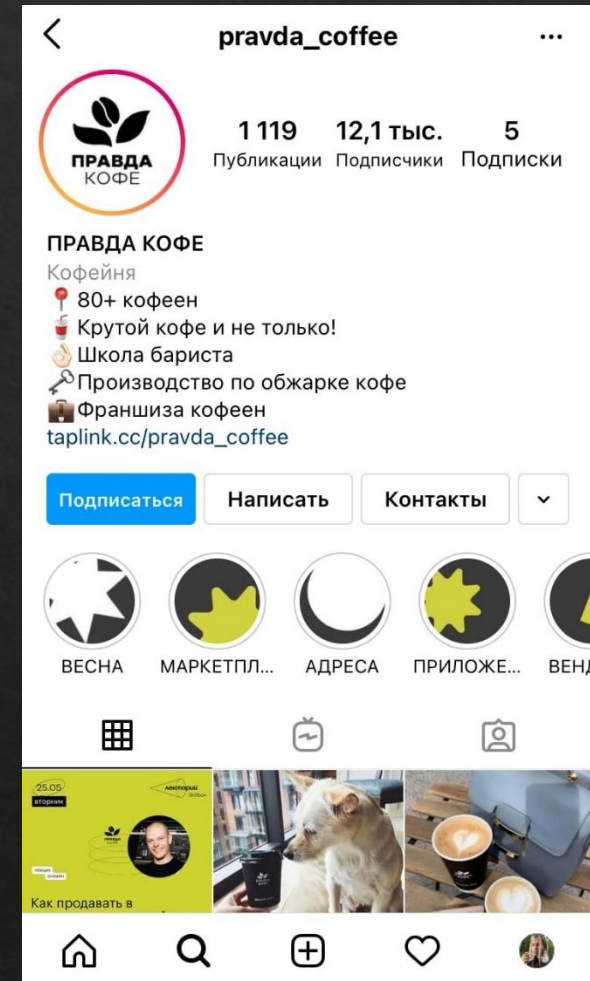
Аналитика «Правда кофе» в социальных сетях



- Единая визуальная концепция
- Качественные highlights
- Хорошее описание профиля
- Есть таплинк
- Есть IGTV
- Есть UGC-контент



- Низкая вовлеченность аудитории
- Нет регулярного кросспостинга ВКонтакте, facebook



Реклама



Конкурентная среда

1. Sofix — одна из самых известных кофеен, входит в топ-10 по России. Одним из ведущих преимуществ является то, что ценовая политика кофейни крайне привлекательна: начинается от 60 рублей.
2. One&Double — чуть менее известная чем Sofix кофейня, тем не менее не отстающая от него по характеристикам: отличная скорость обслуживания клиентов, премиальное качество по фиксированной стоимости.
3. Даблби — конкурент по уровню. Кофейня даблби полюбилась людям благодаря необычным сортам зернового кофе, десертов и уютных помещений.



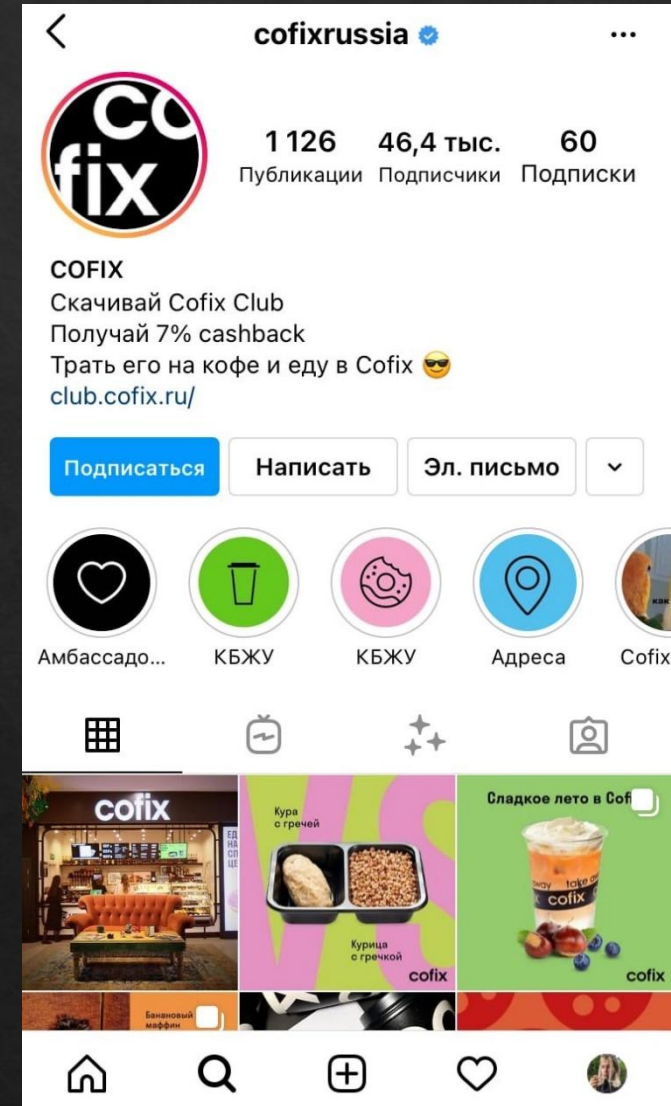
Cofix



- регулярный кросспостинг в социальных сетях
- единая визуальная концепция
- качественно оформленные highlights
- есть продуктовый, информационный и развлекательный контент
- наличие UGC-контента



- низкий уровень вовлеченности
- неточное описание профиля



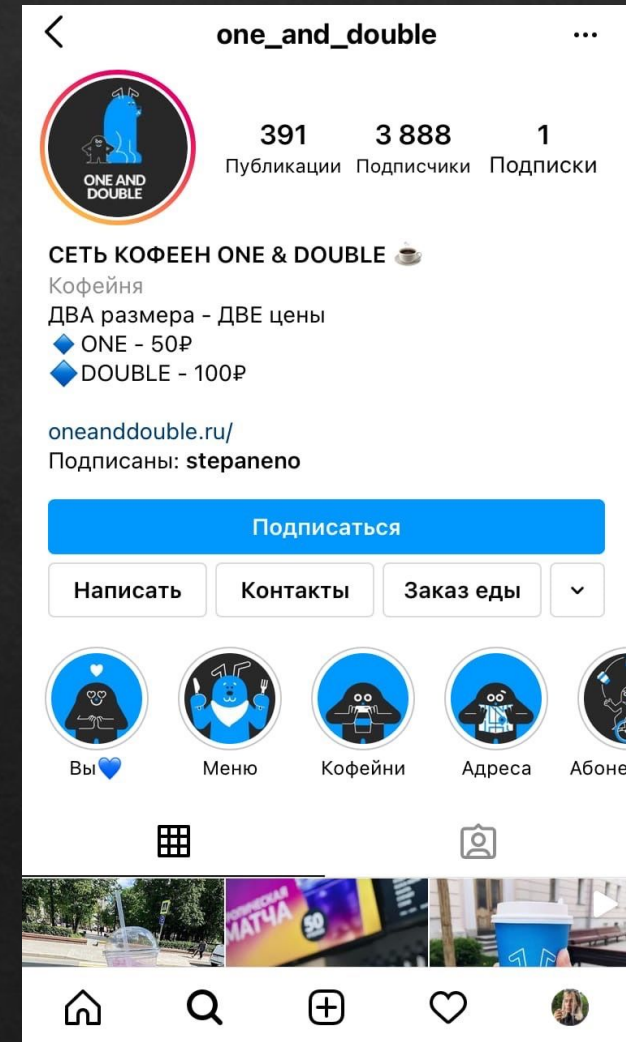
One&Double



- единая визуальная концепция
- качественные highlights
- есть UGC-контент
- качественное описание профиля
- есть продуктовый, информационный и развлекательный контент



- низкий уровень вовлечённости
- отсутствует IGTV
- нет регулярного кросспостинга



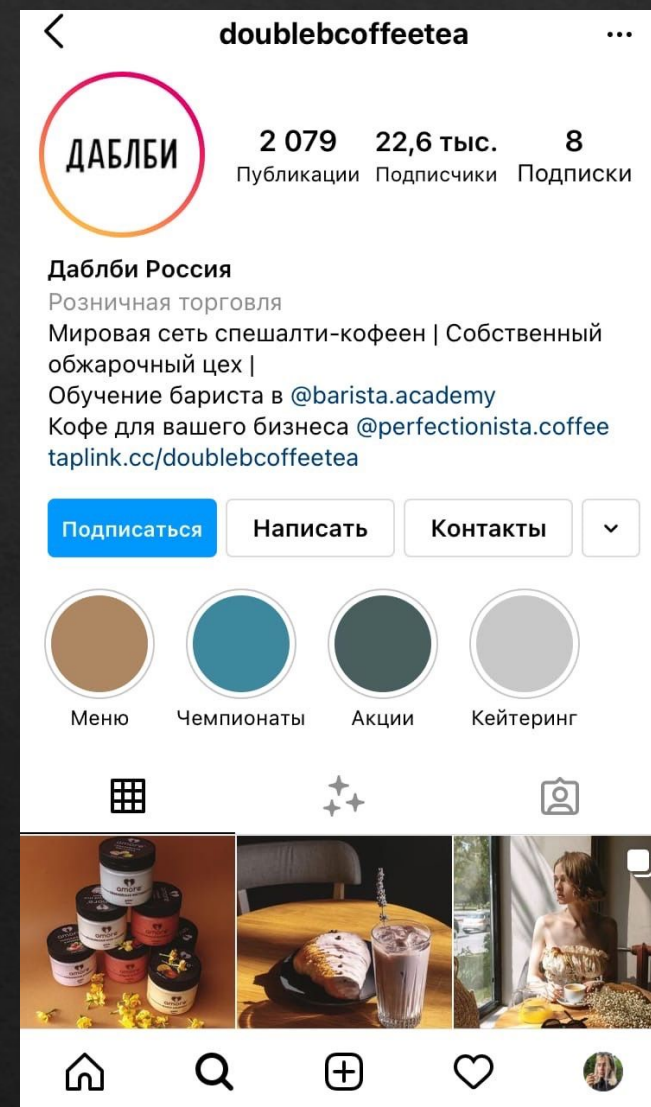
Даблби



- есть таплинк
- качественное описание
- единая визуальная концепция
- есть UGC-контент
- есть продуктовый, информационный и развлекательный контент



- отсутствует Вконтакте, facebook
- отсутствует развлекательной рубрики в highlights
- отсутствует IGTV



Спасибо за внимание!

