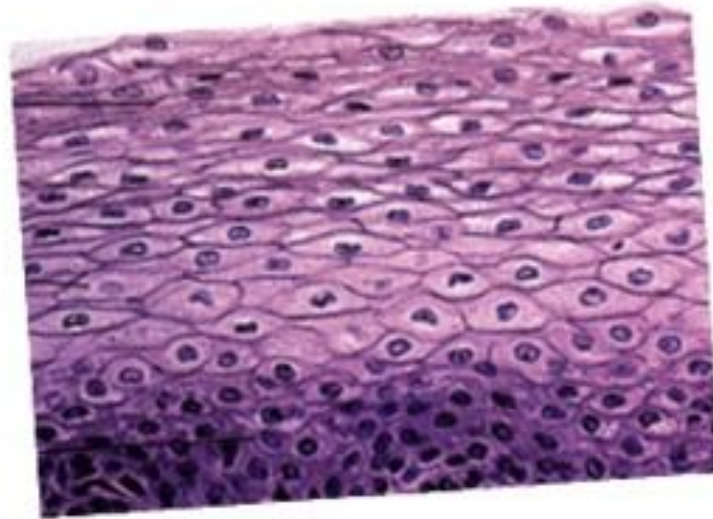
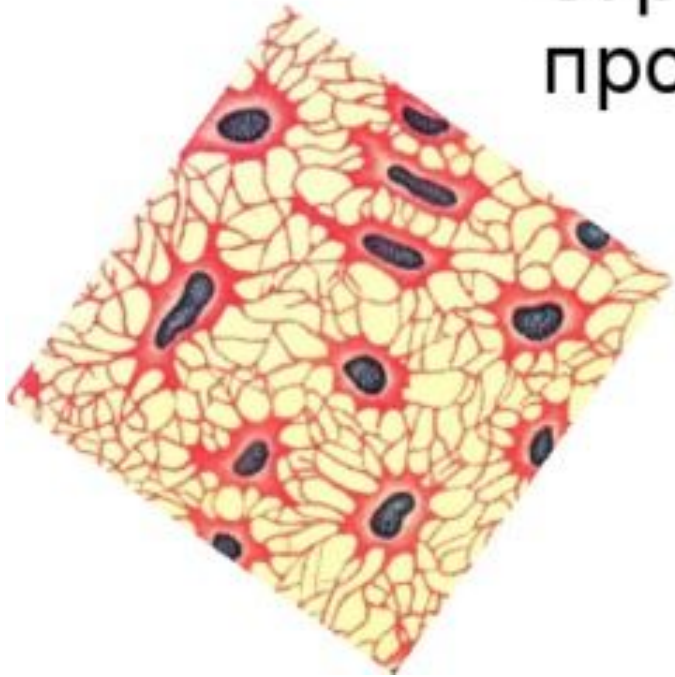


**Ткань** – это группа клеток и межклеточное вещество, объединенные общим строением, функцией и происхождением



# Ткани растений

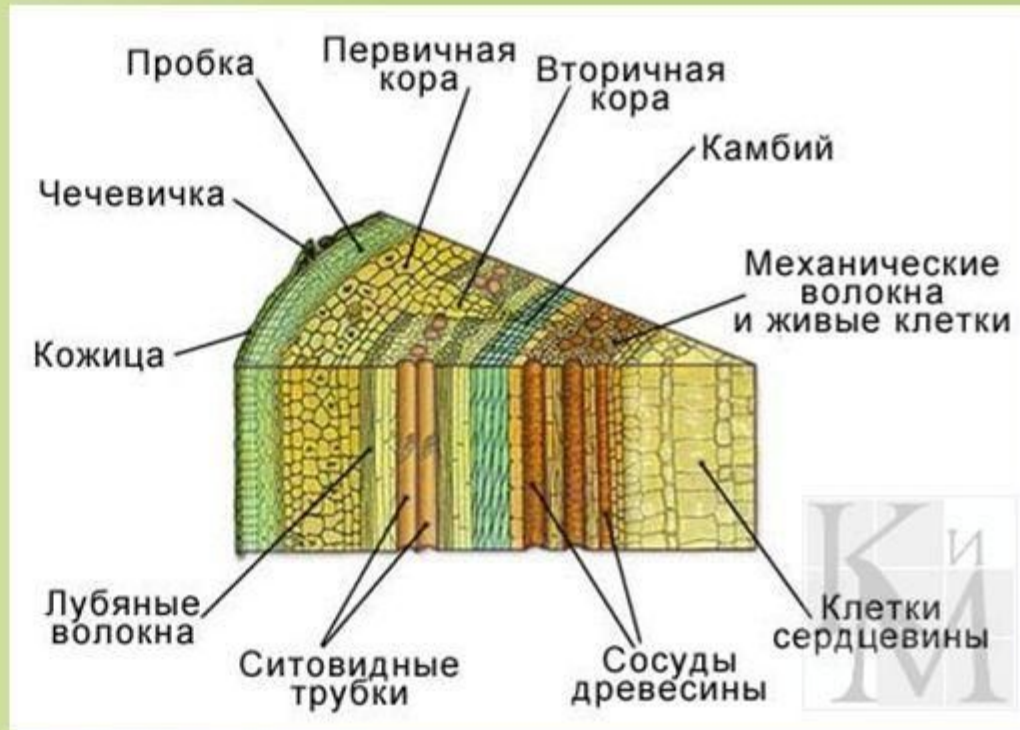
Проводящая

Покровная

Основная  
(паренхима)

Образовательная  
(меристема)

Механическая

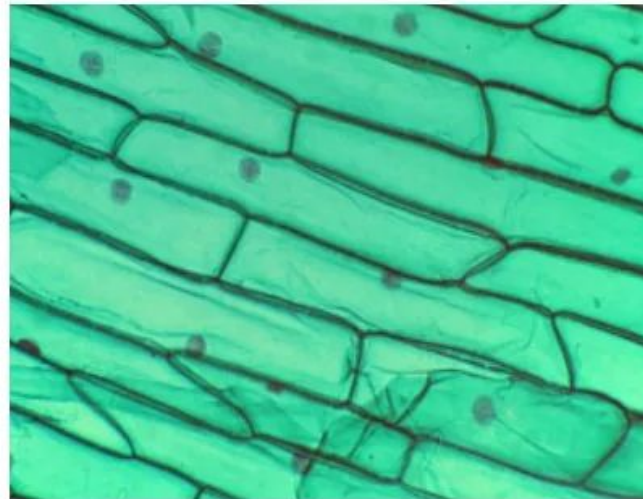
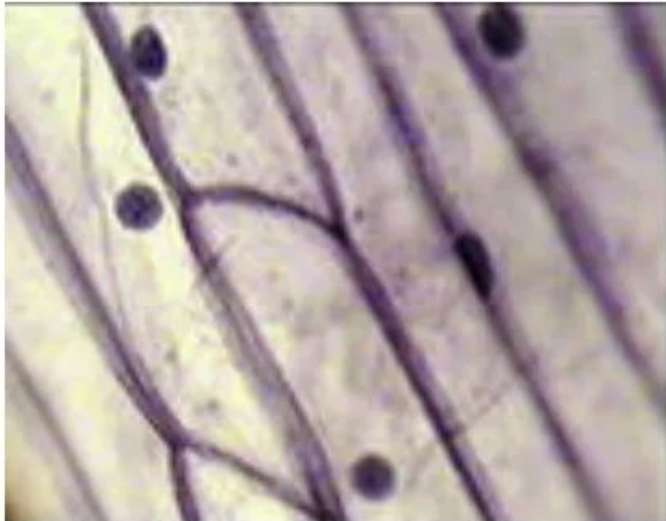


Выделительная

# Покровная ткань

## Кожица листа (эпидермис)

Кожица - один из видов покровной ткани растения. Клетки кожицы бесцветны и прозрачны, но среди бесцветных клеток встречаются расположенные парами зеленые замыкающие клетки. Между ними находится щель. Эти клетки и щель между ними называют устьицем.



# Основная ткань

## Фотосинтезирующая

Мякоть листа

Некоторые  
клетки коры  
стебля

**Функции** –  
фотосинтез

## Воздухоносная

Водные и  
болотные  
растения

**Функции** –  
накопление воздуха  
в межклетниках

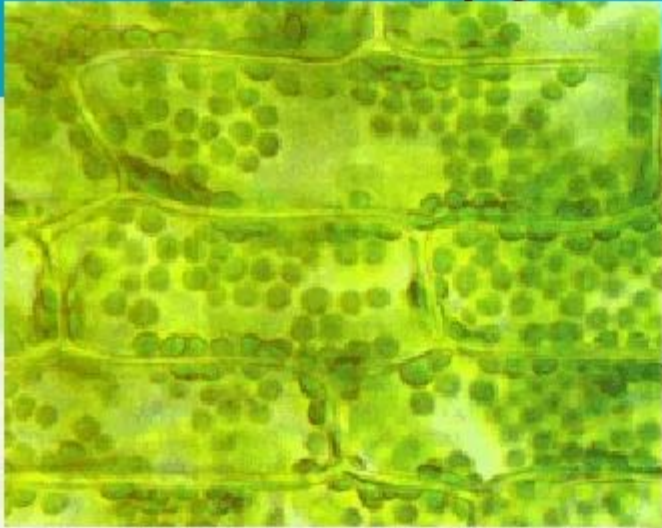
## Запасающая

Эндосперм  
Видоизменения  
корня и стебля  
Паренхима  
лубяная и  
древесная

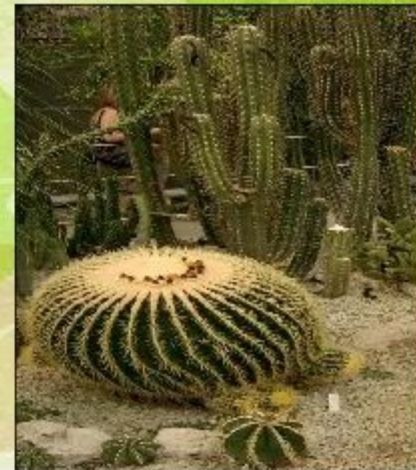
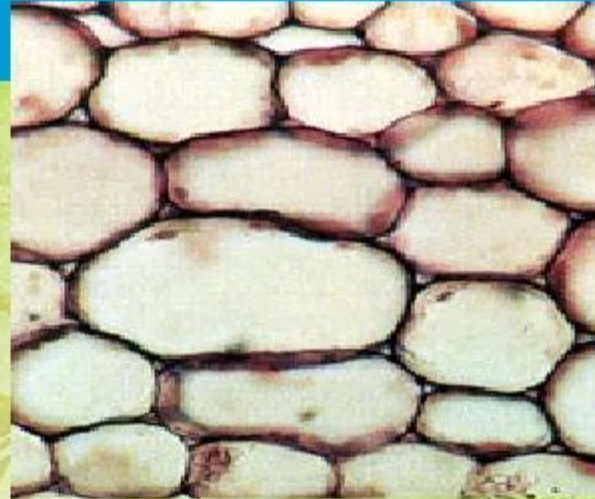
**Функции** – запас  
питательных  
веществ, влаги

# Основная ткань

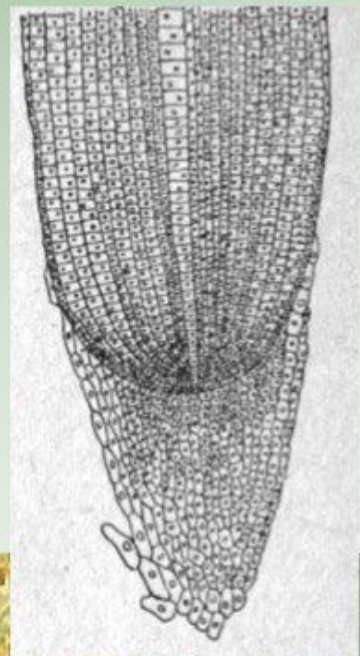
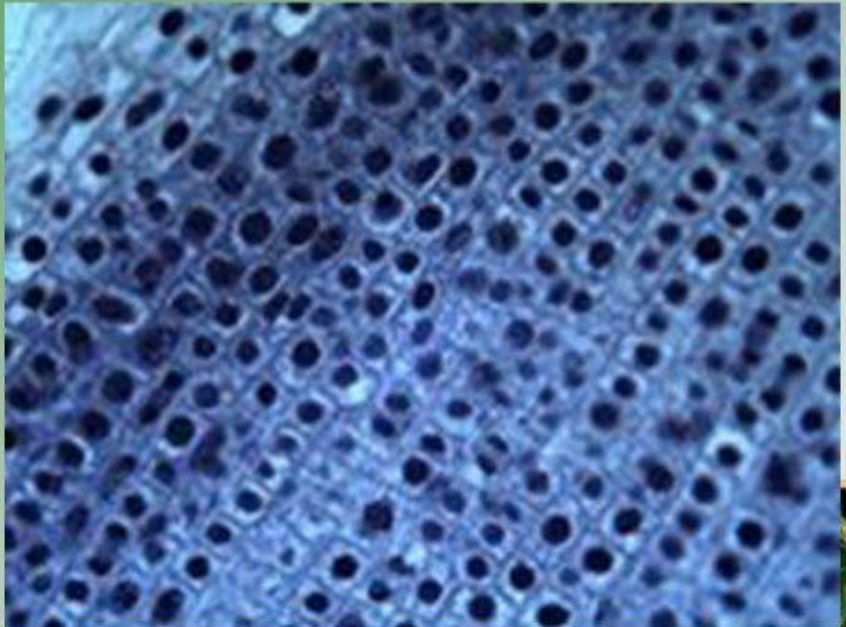
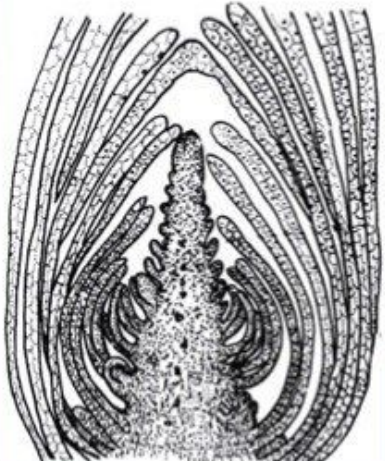
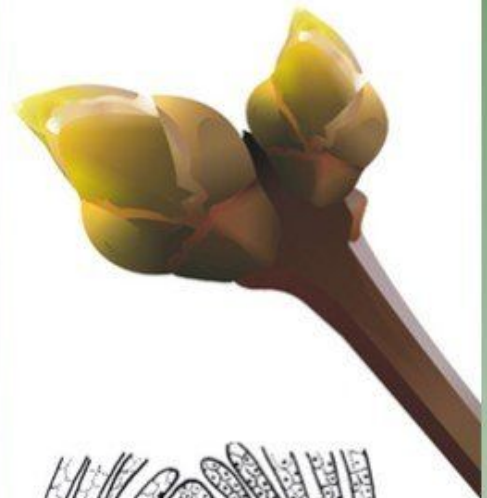
- Фотосинтезирующ



- Запасающ ая

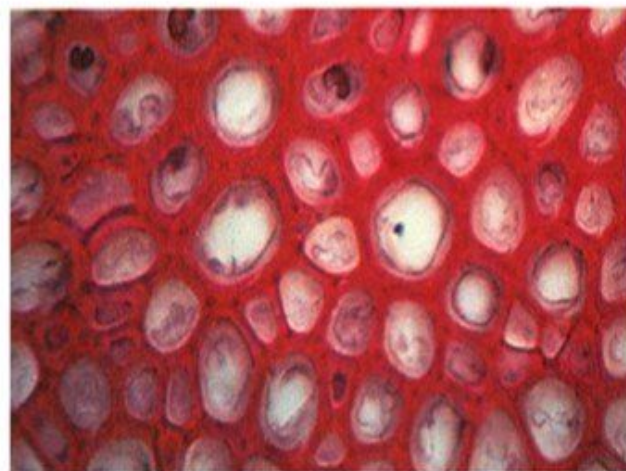
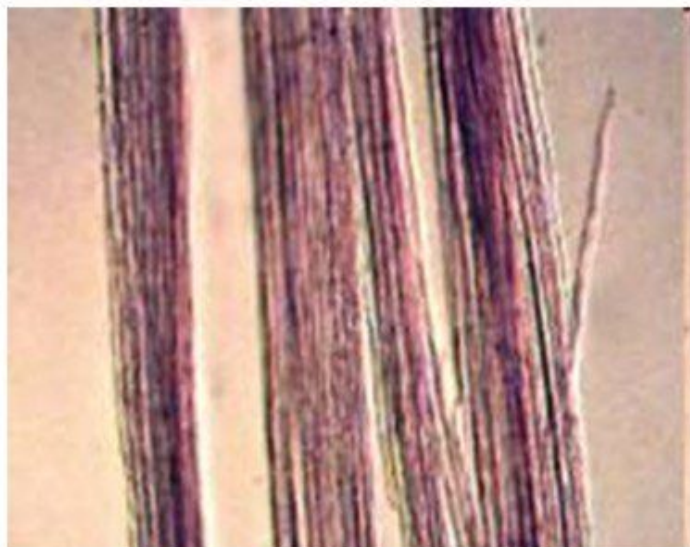
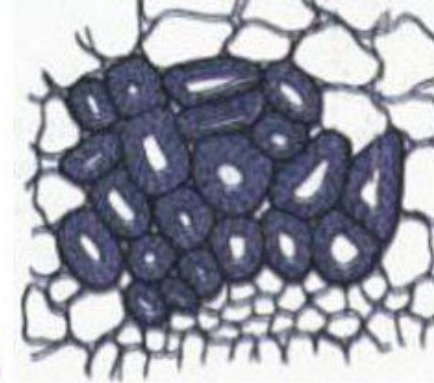


# Образовательная ткань



# Механическая ткань

- опорная ткань, придающая прочность растительному организму.

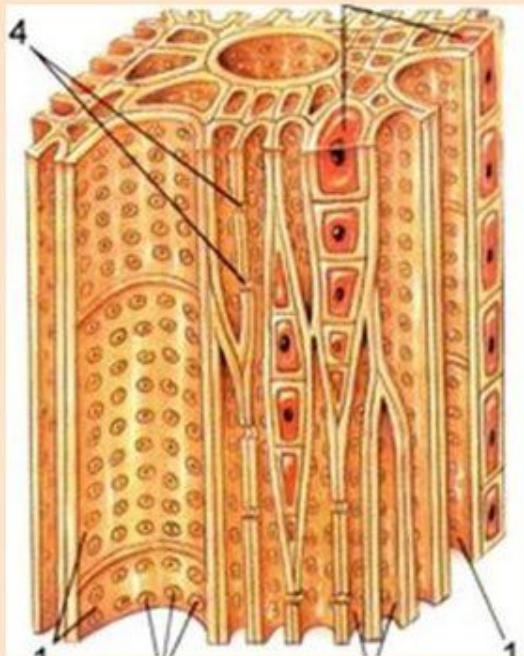


Древесинные и лубяные  
волокна

# Проводящие ткани

- это ткани растений, служащие для перемещения по растению питательных веществ и продуктов жизнедеятельности растения, растворенных в воде.

КСИЛЕМА



Сосуды и трахеиды  
древесины

ФЛОЭМА



Ситовидные трубки



# Выделительные ткани



Гидатоды - выделение  
капель воды в условиях  
большой влажности



Млечники



Нектарники



Пищеварительные  
волоски  
(насекомоядные  
растения)