

Заболевания зрительного нерва



Классификация

- Аномалии развития
- Воспалительные заболевания
- Атрофии
- Застойный диск
- Сосудистые заболевания
- Токсические поражения
- Опухоли
- Травмы
- Заболевания хиазмы
- Заболевания выше хиазмы

Аномалии развития

- Аплазия
- Гипоплазия
- Колобома
- Ямка
- Наклонный диск
- Пигментация диска
- Друзы
- Удвоение диска
- Увеличение диска
- Псевдозастойный диск
- Псевдоневрит
- Аномалии развития сосудов

Воспалительные заболевания ЗН

Ретробульбарный неврит

Картина глазного дна при ретробульбарном неврите



Пациент ничего не видит и врач ничего не видит!

Папиллит

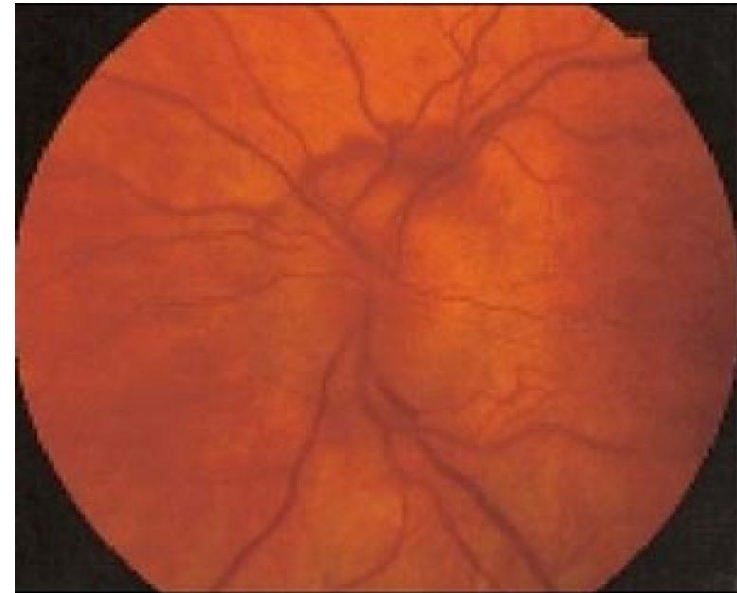


Рис. 5. Неврит (папиллит) зрительного нерва

Этиология папиллита

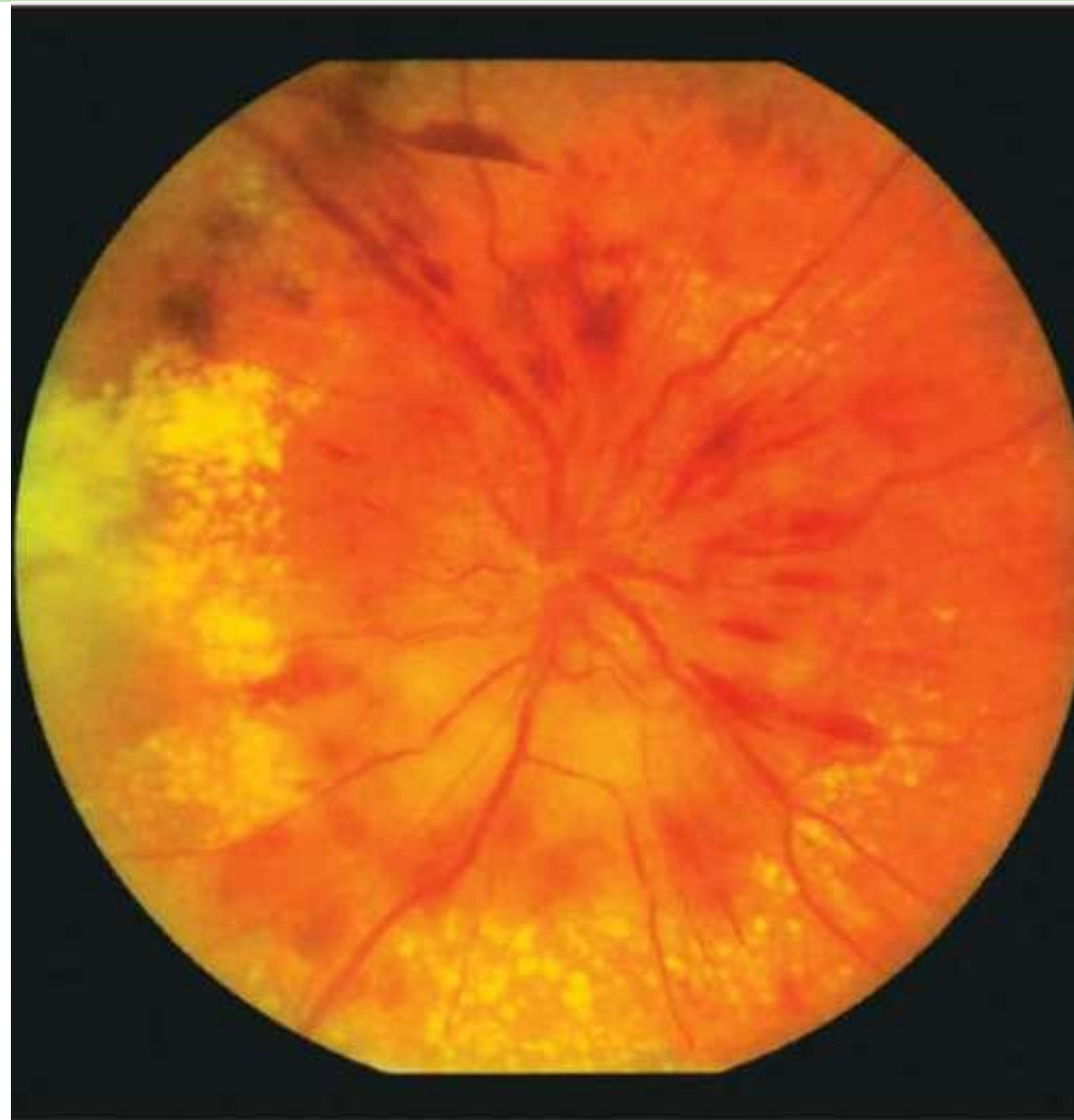
- Фокальные инфекции
- Общие инфекции
- Воспалительные процессы в глазу или орбите
- Воспалительные заболевания мозга и его оболочек
- Заболевания внутренних органов инфекционного происхождения

Клиника папиллита

- Снижение центрального зрения
- Сужение периферического зрения (редко скотомы)
- Нарушение цветоощущения
- Изменение электрофизиологических показателей

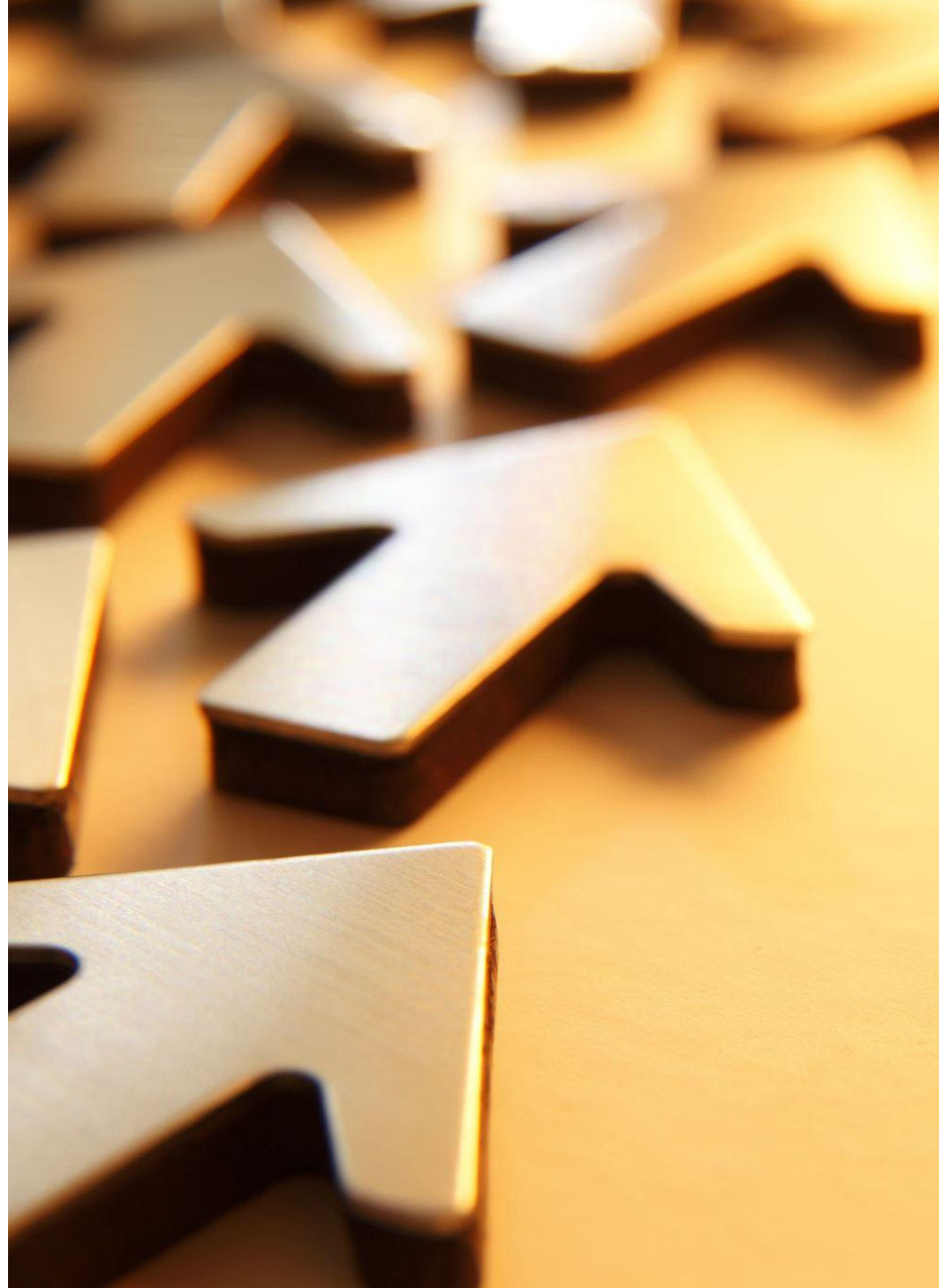
Офтальмологическая картина

- Гиперемия
- Стушеванность границ
- Сосуды расширены
- Экссудация
- Штрихообразные кровоизлияния



Принципы лечения папиллита

- 1 Эtiологическое
- 2 Патогенетическое
- 3 Симптоматическое



Формы ретробульбарного неврита

- Периферическая
 - Трансверсальная
 - Аксиальная
-
- Острый
 - Хронический

Офтальмологическая картина

- 1 Без изменений
- 2 Легкая гиперемия
- 3 Умеренная гиперемия и ступенчатость границ
- 4 Выражен отек, диск увеличен в размере, вены расширены и извиты



Застойный диск зрительного нерва

Этиология

Заболевания ЦНС

Общие заболевания
организма

Заболевания глазного яблока
и орбиты

Деформация и заболевания
костей черепа

Теории патогенеза

- 1 воспалительное происхождение
- 2 на почве расстройства кровообращения
- 3 транспортная теория
- 4 ретенционная теория

Классификация здзн

по степени выраженности

- одно- или двусторонние
- симметричные или ассиметричные
- простые или сложные

5 стадий (Трон Е.Ж. 1968)

- Начальный
- Выраженный
- Резко выраженный
- Здзн в стадии атрофии
- Азн после застоя

Признаки ЗДЗН

- Длительное сохранение зрительных функций
- Расширение слепого пятна
- Гипертензионно-гидроцефальные кризы:
 - -приступы кратковременного снижения зрения
 - -головная боль, головокружение, рвота

Признаки осложненного ЗДЗН

Необычные для уздзн выпадения полей зрения

Высокая острота зрения при сильно измененном поле зрения

Резкая разница остроты зрения обоих глаз

Резкое понижение остроты зрения при ЗДЗН без атрофических изменений или при начальной атрофии

Двусторонний ЗДЗН со значительной атрофией диска на одном глазу

Атрофия дзн (АЗН)-полное отмирание волокон зн

Первичная атрофия

- Диск зрительного нерва бледный, с четко обозначенной границей. Вызвана паталогическими процессами, повреждающими волокна зрит.нерва

Вторичная атрофия

- Границы дзн нечеткие. Возникает в результате застойной невропатии

Атрофия зрительного нерва

Лечение

Этиопатигенетическое

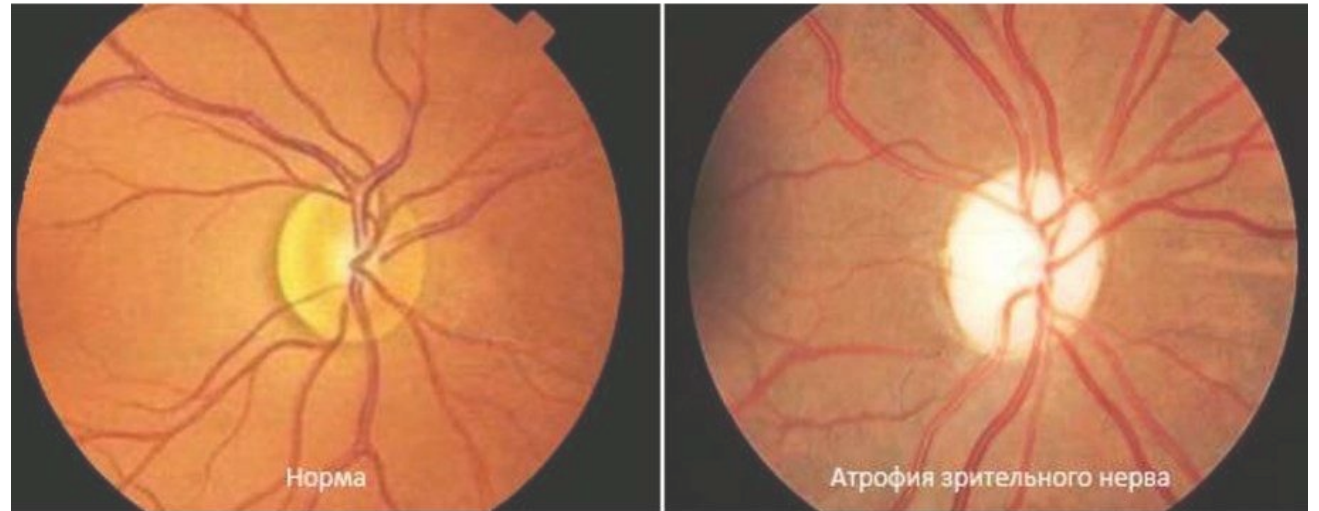
Сосудорасширяющее

Нейропротекторы

Витамины

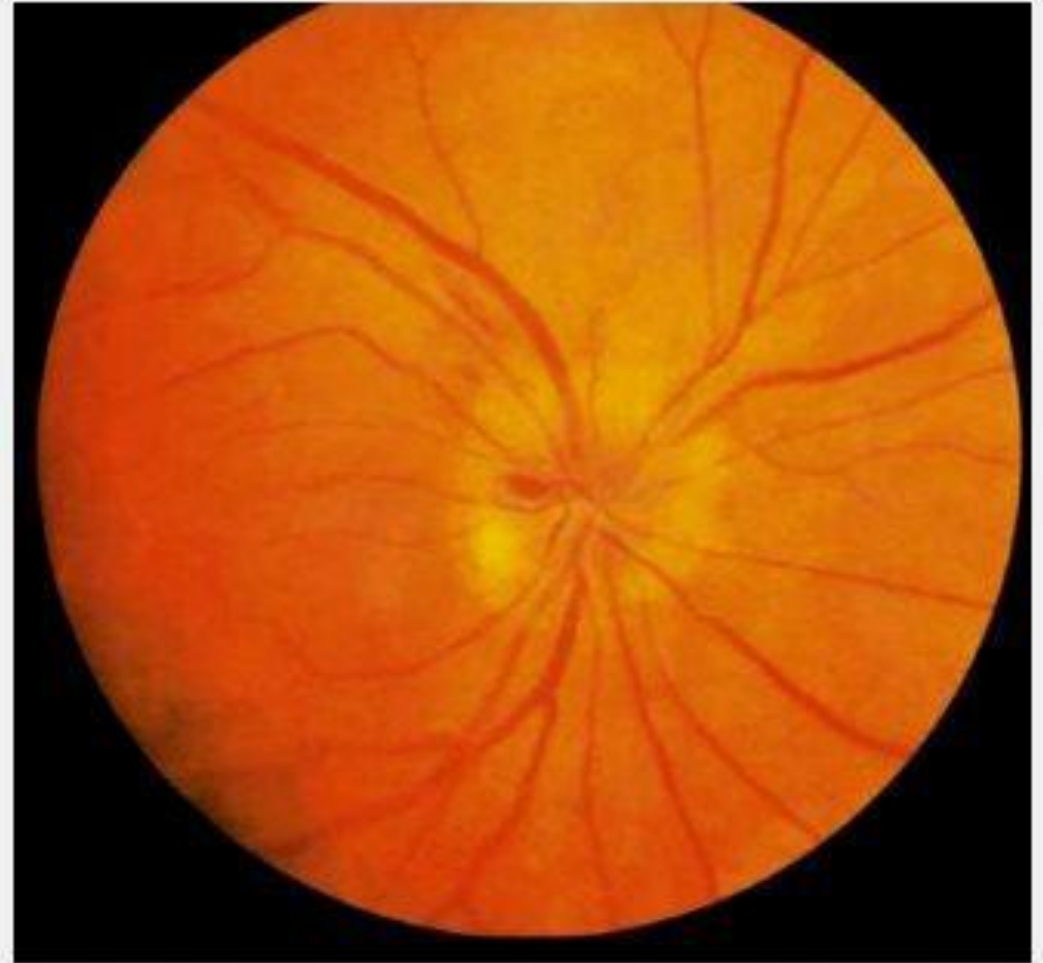
Физиолечение

Электростимуляция



Передняя ишемическая нейропатия

- Этиология:
- Атеросклероз
- Гипертоническая болезнь
- Сахарный диабет
- При развитии передней нейропатии наблюдается поражение зрительного нерва на фоне острого нарушения кровообращения в интрабульбарной области.



Передняя ишемическая нейропатия.
Ишемический отек диска зрительного нерва
с единичными геморрагиями

Критерии постановки диагноза ПИН

- Возраст 50-70- лет
- Поражение 1 глаза,через 1-2 года обоих
- Утренняя острое или подострое нарушение зрения
- В поле зрения-выпадение типичных полей зрения,чаще нижняя гемианопсия
- Отек диска сегментарный или полный, исчезает не позднее 8 недель и оставляет соответствующую скотому

Опухоли зрительного нерва

Гистологически:

Глиомы

Менингиомы

Невриномы

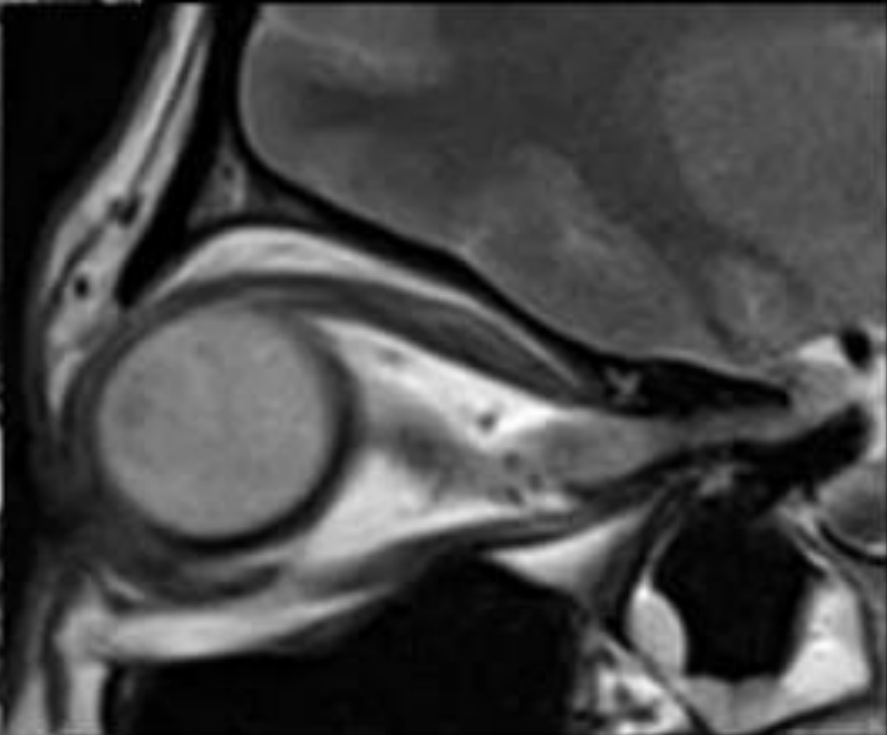
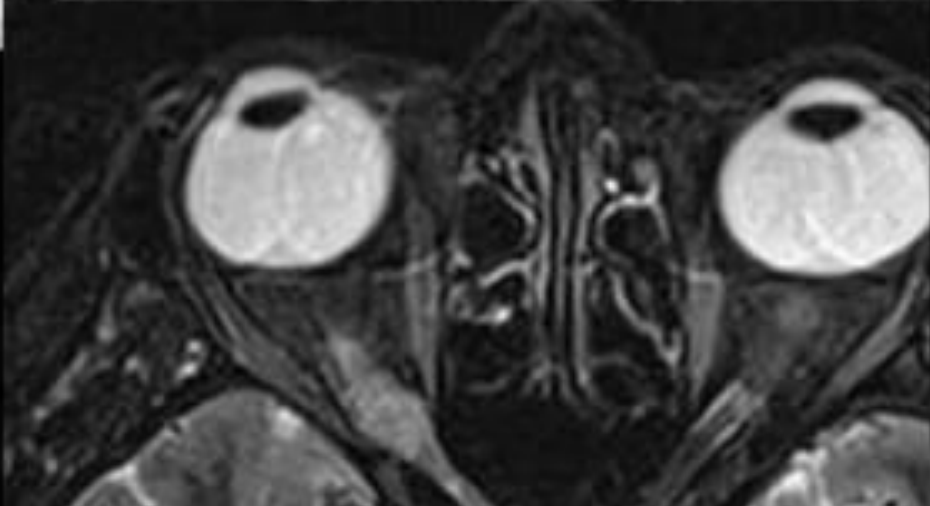
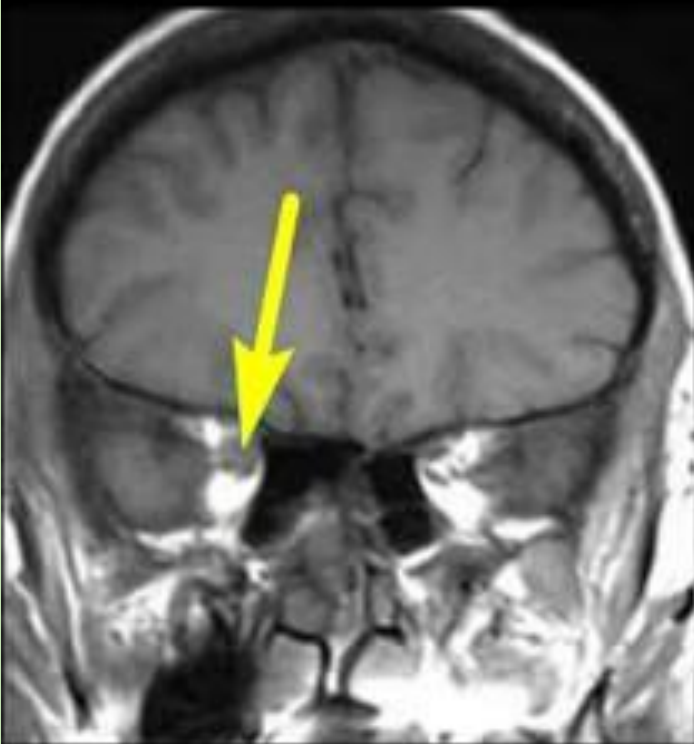
Ангиомы

меланомы

По локализации

- Диска зрительного нерва
- Орбитальной части ЗН
- Канала ЗН
- Интракраниальной части ЗН

Менингиома зрительного нерва



MPT без

A collection of light bulbs is arranged on a dark surface. One bulb in the center is illuminated, glowing with a bright white light, while the others are unlit and appear as dark, reflective shapes. The scene is set against a solid black background.

Спасибо за внимание