

Флюороз

Презентацию подготовила Хрыпова Александра
Сергеевна

Студентка 105 группы стоматологического факультета

Флюороз- что это?

- Флюороз зубов – это стоматологическая патология, возникающая из-за чрезмерного количества фтора. Она носит эпидемический хронический характер. Чаще возникает в определенных районах, в которых состав питьевой воды содержит избыточное количество фторидов.



- Одним из таких районов является Тверская область, именно поэтому для стоматологов этой области флюороз- обычное явление



Причины возникновения

- В соответствии с общепринятыми санитарными нормами максимальная концентрация соединений фтора в воде не должна превышать 1,5 мг/л. Но следует помнить, что фтор поступает в организм также в процессе дыхания и с пищевыми продуктами. Переизбыток этого микроэлемента негативно влияет на эмаль зубов — начинает ее разрушать. Если вовремя не обратиться к врачу, могут развиваться патологии костной ткани — остеопороз или остеосклероз.
- Важно! Возникновение болезни связано с индивидуальными особенностями организма. Иногда флюороз развивается и при меньшей концентрации фтора.



- Поражаются в основном постоянные зубы, в редких случаях – молочные у детей. Это связано с тем, что минерализация первых зубов у малыша начинается и заканчивается еще в период внутриутробного развития. В это время плацента защищает организм ребенка от переизбытка фтора. Но если беременная женщина живет в местности, где содержание в воде соединений фтора сильно превышает норму, то болезнь может поразить и молочные зубы ребенка.
- В группе риска находятся дети в возрасте 3–4 лет, при условии, что они употребляли воду с высоким содержанием фтористых соединений в течение 3 и более лет. Также диагностируют такое заболевание у взрослых людей, которые работают на производстве с высоким содержанием фтора в воздухе

Причины возникновения

Классификация заболеваний

- Штриховая – характеризуется появлением небольших полос или штрихов на поверхности зуба. Чаще всего поражается такой формой верхняя челюсть. Полоски слабо выражены, и их не всегда можно рассмотреть самостоятельно. Со временем они сливаются в одно пятно, в котором также можно различить штрихи.
 - Пятнистая – для этой формы характерно наличие множественных меловидных пятен. Они хорошо выражены и располагаются на всей поверхности зуба. При сливании образуются большие пятна.
 - Меловидно-измененная форма – для нее свойственно наличие пораженного светло-коричневого участка, который переходит в здоровую эмаль. Такое поражение чаще наблюдается на верхних и нижних резцах.
 - Меловидно-крапчатая – характеризуется наличием четких пигментных пятен. Иногда может встречаться вариант наличия множественных точек на эмали желтоватого цвета. При такой форме наблюдается быстрое истончение эмали.
 - Эрозивная – помимо пятен на эмали возникают эрозивные дефекты. Они способствуют разрушению не только эмали, но и дентина.
 - Деструктивная – самая тяжелая форма, при которой нарушается форма коронки зуба. Это происходит за счет истончения эмали и разрушения твердой ткани зуба. Сами зубы довольно хрупкие, склонные к различным повреждениям (сколам, отломам).
-



пятнистая



штриховая

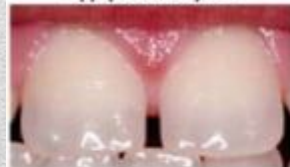


меловидно-крапчатая



эрозивная

Здоровые зубы



Флюороз под вопросом



Очень лёгкая форма



Лёгкая форма



Умеренная форма



Тяжёлая форма



Проявления болезни

- Симптоматика зависит от формы и степени тяжести болезни. В самом начале (на этапе пятнистой или штриховой формы) возникают на поверхности зуба участки с измененным цветом. Также видны полосы и линии. Сама эмаль становится шершавой, появляются небольшие выпуклости.
 - Впоследствии небольшие пятна приводят к образованию более обширных патологических участков. Возникает неоднородная минерализация зубной эмали. Она разрушается и приобретает тусклый, матовый цвет. При этом гладкость и блеск пропадает.
 - Человек с флюорозом предъявляет жалобы:
 - на усиление чувствительности к температурным раздражителям;
 - косметический дефект, так как цвет эмали становится желтоватым или светло-коричневым;
 - хрупкость и быструю стираемость зубов;
 - частые сколы;
 - множественный кариес.
 - При рентгене видны участки со сниженной плотностью, что указывает на процесс деминерализации, то есть уменьшение минеральных веществ в структуре эмали. Именно по этой причине красящие вещества способны проникать в пористую структуру поверхности зуба, что приводит к появлению пигментированных участков
-

Лечение и профилактика

- Только специалист сможет отличить проявления флюороза от мелового пятна, которое является начальной стадией кариозного поражения. Важной отличительной особенностью является то, что флюорозные пятна имеют множественный характер и поражают постоянные зубы практически сразу после прорезывания. В то время как начальный кариес в стадии пятна наблюдается на единичных зубах.
 - Лечение подбирается индивидуально и зависит от того, насколько сильна повреждена эмаль. На начальной стадии недуга рекомендуется провести курс профессионального отбеливания с последующим укреплением эмали при помощи реминерализации.
 - При этом отбеливание проводится щадящим составом на основе неорганических кислот. Количество процедур подбирается врачом. Обычно не менее 10 сеансов. В период проведения отбеливания рекомендуется прием препаратов с кальцием. Результат сохраняется на 6–8 месяцев, затем требуется повторный курс профессиональной чистки и отбеливания.
-

Лечение и профилактика

- Если заболевание уже распространилось на дентин, то просто отбеливание будет малоэффективным. При средней степени тяжести флюороза используются методы эстетического восстановления зуба:
- установка керамических виниров;
- восстановление формы и цвета зуба при помощи коронок.
- Такие способы рекомендованы не только в эстетических целях, но и в лечебных. Они помогают остановить дальнейшее разрушение зуба, снизить чувствительность эмали.
- Также важен домашний уход – использование фторсодержащих зубных паст, прием витаминно-минеральных комплексов, уменьшение поступление фтора с водой и продуктами питания



Берегите свое здоровье!

