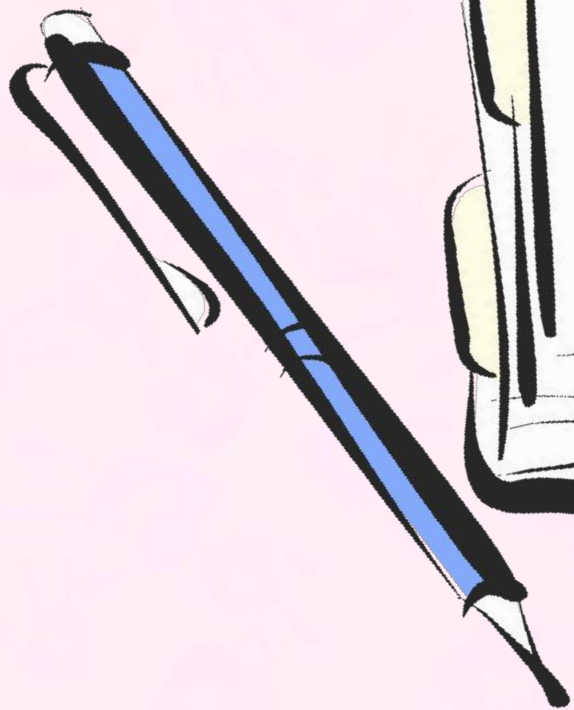


уравнени

я





$$\boxed{x} - 12 = 78$$

- Для обозначения неизвестного числа математики договорились использовать латинские буквы:
x (икс), *y* (игрек), *a*, *b*, *c*.
- *Это уравнения.*





- Решить уравнение – значит, найти такое число, которое нужно записать вместо буквы, чтобы получить верное числовое равенство.
- Это число называют

корнем уравнения.





Решение уравнений:

$$X - 12 = 78$$

$$X = 78 + 12$$

$$X = 90$$

$$90 - 12 = 78$$

$$78 = 78$$

$$12 + y = 54$$

$$y = 54 - 12$$

$$y = 42$$

$$12 + 42 = 54$$

$$54 = 54$$



Запомни правила!

- Чтобы найти неизвестное **слагаемое** надо из значения суммы вычесть известное слагаемое

$$C1 + C2 = CM$$

$$C1 = CM - C2$$

$$C2 = CM - C1$$



Запомни правила!

- Чтобы найти неизвестное ~~увеличение~~ ~~наддик~~ ~~увеличению~~ ~~привести~~ ~~значение~~ ~~разности~~

$$y - B = P$$

$$B = y - P$$

$$y = B + P$$



Запомни правила!

- Чтобы найти неизвестный **делитель** надо делитель умножить на значение частного

$$\text{Дм} : \text{Дл} = \text{Ч}$$

$$\text{Дм} = \text{Дл} \cdot \text{Ч}$$

$$\text{Дл} = \text{Дм} : \text{Ч}$$



Запомни правила!

- Чтобы найти неизвестный **множитель** надо значение произведения разделить на известный множитель

$$M1 \cdot M2 = П$$

$$M1 = П : M2$$

$$M2 = П : M1$$



Попробуй решить
уравнения
самостоятельно:

$$x \cdot 12 = 48$$

$$140 : y = 20$$

Проверь себя по образцу.



Решение уравнений:

$$X \cdot 12 =$$

$$48$$

$$X = 48 : 12$$

$$X = 4$$

$$4 \cdot 12 = 48$$

$$48 = 48$$

$$140 : y = 20$$

$$y = 140 : 20$$

$$y = 7$$

$$140 : 7 = 20$$

$$20 = 20$$



Задание

повышенного уровня

—

сложные уравнения.





$$X \cdot 2 = 4800 : 100$$

$$X \cdot 2 = 48$$

$$X = 48 : 2$$

$$X = 24$$

$$24 \cdot 2 = 4800 : 100$$

$$48 = 48$$

$$y : 140 = 7 + 7$$

$$y : 140 = 14$$

$$y = 140 \cdot 14$$

$$y = 1960$$

$$1960 : 140 = 7+7$$

$$14 = 14$$