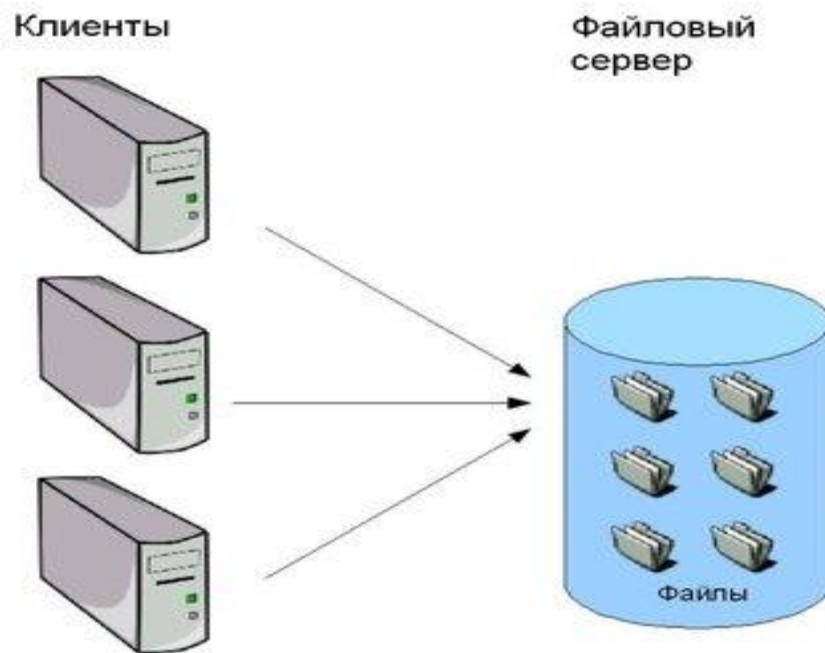


Виды серверного ПО

- **Серверное ПО** – это ПО, предоставляющее услуги или функции на компьютере, выступающим в качестве среды.

Виды серверного ПО:

- **Файловый сервер** - это выделенный сервер, который предназначен для хранения и обмена файлами.



В вычислительной технике файловый сервер – это компьютер, подсоединенный к сети и имеющий диски совместного пользования. На них могут храниться файлы с различной информацией (текстовые, графические, музыкальные, видео). Рабочие станции имеют доступ к дискам коллективного пользования файлового сервера по компьютерной сети.

Термин «сервер» подчеркивает роль машины в клиент-серверной архитектуре, где клиентами являются рабочие станции, использующие память сервера. Как правило, файл-сервер не выполняет заданий с вычислениями и не запускает программы по требованию клиентов. Он предназначен в основном для хранения и предоставления данных, в то время как вычисления выполняются рабочими станциями.

Файловые серверы, как правило, применяются в офисах и школах, где пользователи используют локальную сеть для подсоединения к ним своих клиентских компьютеров.

- **СЕРВЕР БАЗЫ ДАННЫХ** (англ. **database server**), также **SQL-сервер - сервер**, обеспечивающий хранение, обработку и управление структурированными данными (база данных), а также обеспечивающий операции ввода-вывода при доступе клиентов к хранящейся информации.



Сервер базы данных занимается обслуживанием базы данных и отвечает за целостность и сохранность хранимых данных. Технически, сервер базы данных представляет собой очень мощный сервер, либо кластер серверов, с установленным специальным программным обеспечением, осуществляющим систему управления базами данных (СУБД). Клиенты, которым необходимо прочитать или записать информацию в СУБД, осуществляют доступ к серверу базы данных по сети.

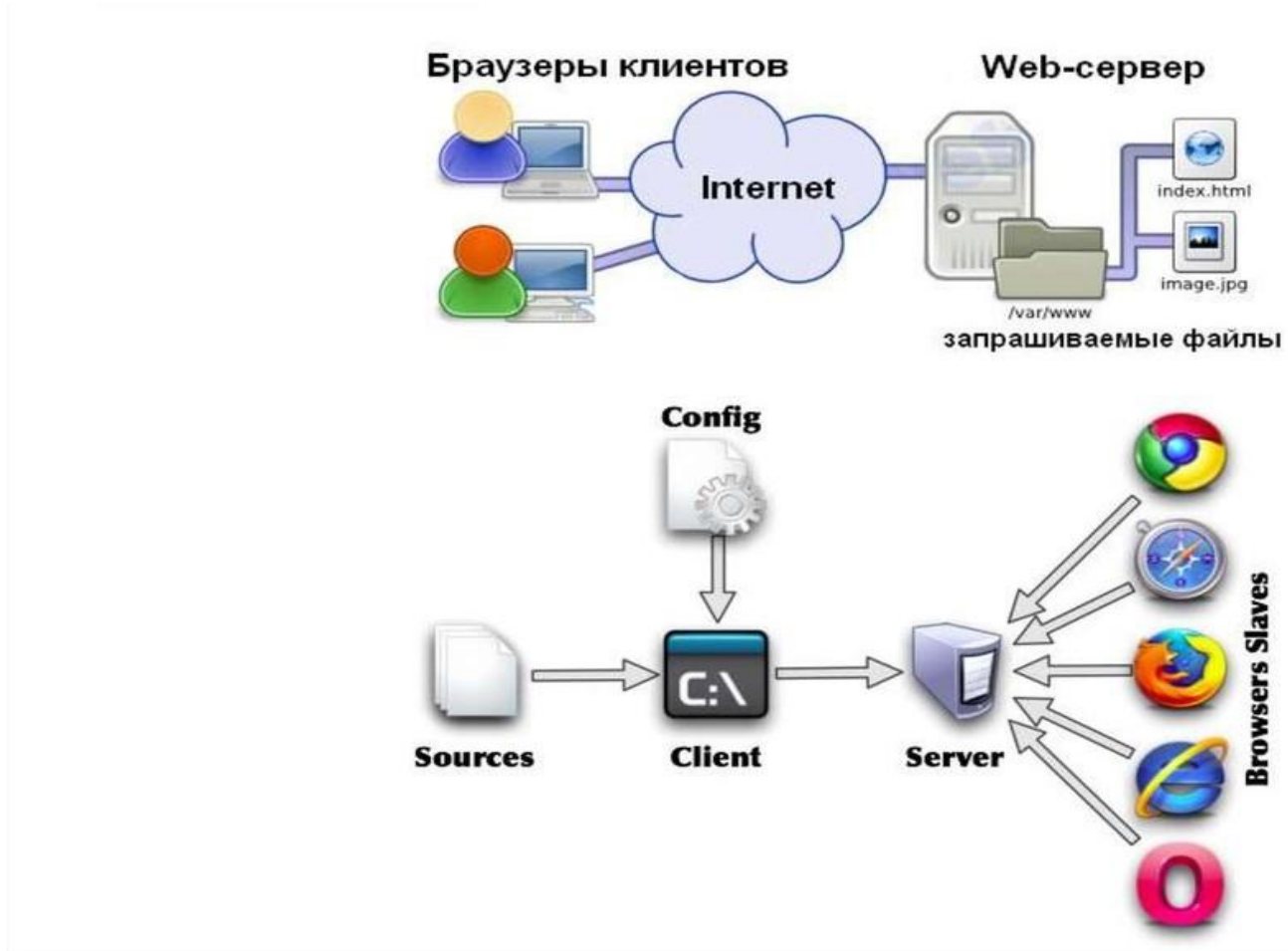
Основная идея сервера базы данных состоит в том, чтобы размещать, хранить и обрабатывать данные на сервере с мощными вычислительными ресурсами, а с помощью установленной на нем системы управления базами данных (СУБД) предоставить приложениям, использующим специальные запросы к СУБД, быструю обработку этих запросов и высокоскоростной доступ. Для организации работы такой системы применяется архитектура клиент-сервер.

Для управления современными базами данных как правило используется язык структурированных запросов SQL (англ. structured query language). Сервер, работающий под управлением СУБД, использующей язык SQL, называется SQL-сервер.

Сервер приложений это набор физического и программного обеспечения, которое способно обеспечить доступ клиентов к программам, выполняющимся непосредственно на серверном оборудовании. По сути это некий комплект, к которому можно получить доступ при помощи специальных API и обеспечить не только вывод каких-либо данных, но и оптимизировать исполнение программного кода на любых устройствах.



Веб-сервером называется специальная программа, обеспечивающая работу сайтов и прочих ресурсов, доступных по протоколу www. Основная функция web-сервера заключается в том, чтобы принимать запросы от пользователей, обрабатывать их и отправлять в ответ нужную страницу, картинку или другой файл.



Почтовый сервер, сервер электронной почты, или мейл-сервер — в системе пересылки электронной почты так обычно называют агента пересылки сообщений (англ. mail transfer agent, MTA). Это компьютерная программа, которая передаёт сообщения от одного компьютера к другому. Обычно почтовый сервер работает «за кулисами», а пользователи имеют дело с другой программой — клиентом электронной почты



Брандмауэр – это программа защиты компьютера, которая проверяет и контролирует исходящие и входящие данные (трафик) между компьютером и сетью. Сеть может быть как локальная, так и сеть Интернет, что более распространено. Без включенного брандмауэра весь сетевой трафик бесконтрольно проходит через РС, в то время когда работающий брандмауэр, в зависимости от его настроек блокирует или пропускает данные. Включенный брандмауэр совместно с антивирусной программой становится настоящей стеной от вредоносных программ и сетевых атак. Второе название такого типа программ – Firewall, что в переводе с английского и означает «огненная стена». Также можно встретить название сетевой экран.



Прокси-сервер - называется промежуточный сервер, через который проходит запрос от пользователя или ответ от конечного сервера.

Процедура работы через проху выглядит следующим образом:

1. Вы со своего компьютера подключаетесь к удаленному ПК, он и выступает в роли прокси. На нем установлен специальный набор программного обеспечения, что предназначено для обработки и выдачи обращений.
2. Этот компьютер получает от вас сигнал и передает его конечному источнику.
3. Потом принимает сигнал от конечного источника и передает его обратно вам, если это требуется.



- **DNS-сервер** – служит для автоматического учета и выдачи уникальных IP-адресов всем узлам, которые к нему обращаются.
- **Сервер удаленного доступа** – позволяет получать через Интернет доступ к локальной сети.
- **Принт-сервер** – позволяет получить доступ к сетевому принтеру.