

- Человек разумный
- Неандертальцы
- Ранние гоминиды

Наиболее древние останки человека и орудия труда найдены в породах, имеющих возраст около 2,7 миллиона лет, в Танзании, Кении и Эфиопии.





YASSEM
New York U.S.A.

Основные расы Африки

```
graph TD; A[Основные расы Африки] --> B[Европеоидная]; A --> C[Монголоидная]; A --> D[Экваториальная];
```

Европеоидная

Монголоидная

Экваториальная



Крупнейшие народы Африки



Арабы



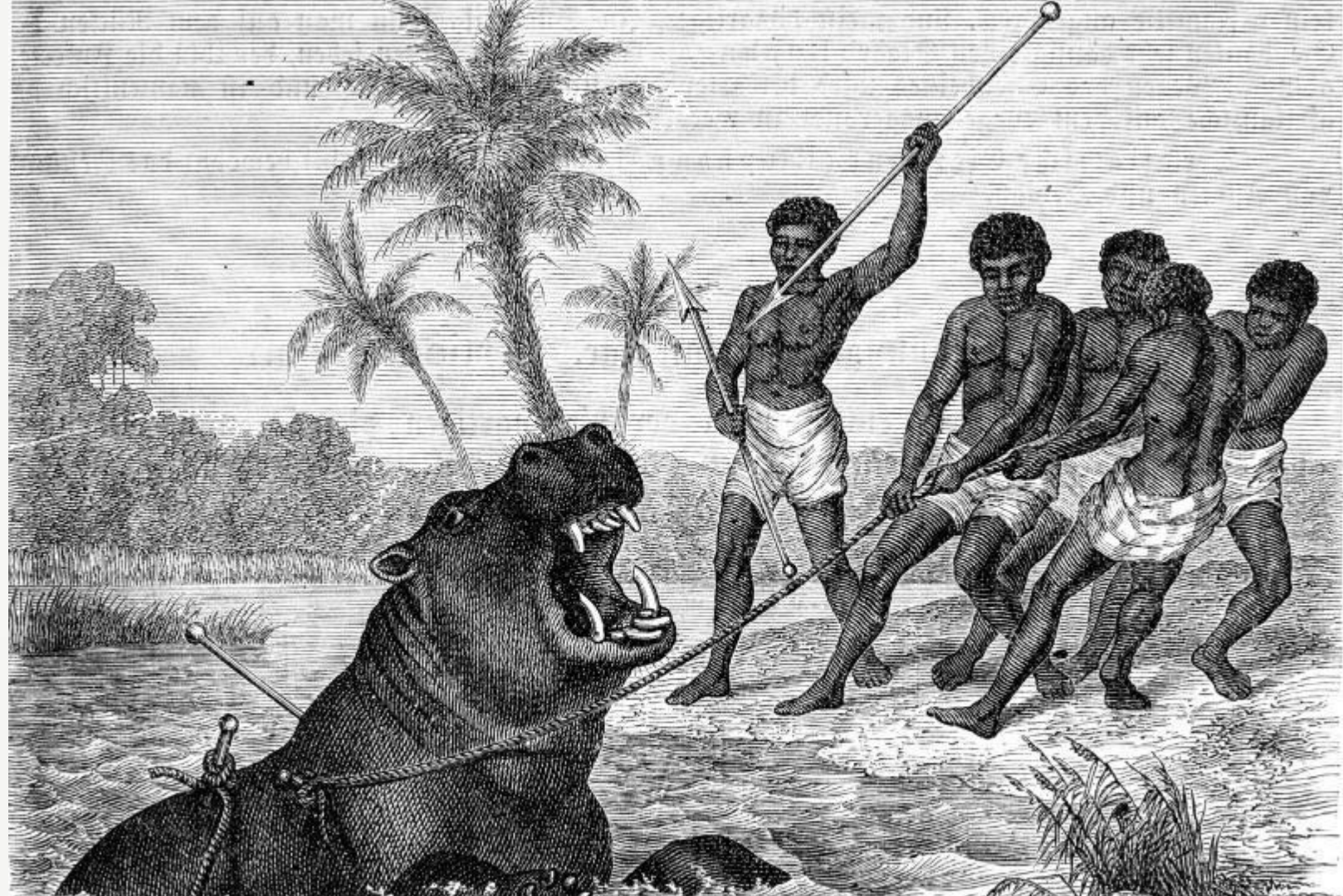
Йоруба

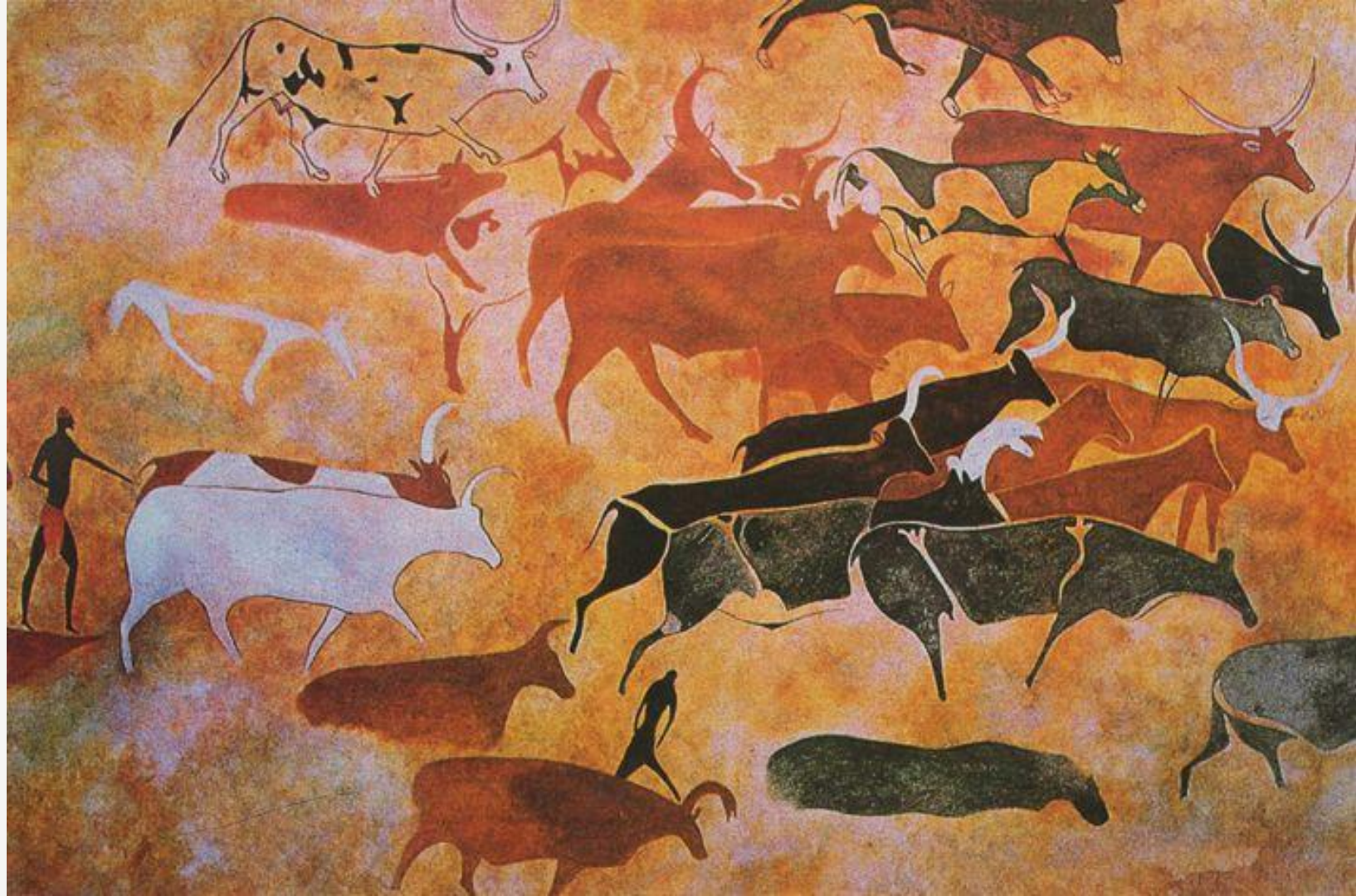


Зулусы

Фульбе

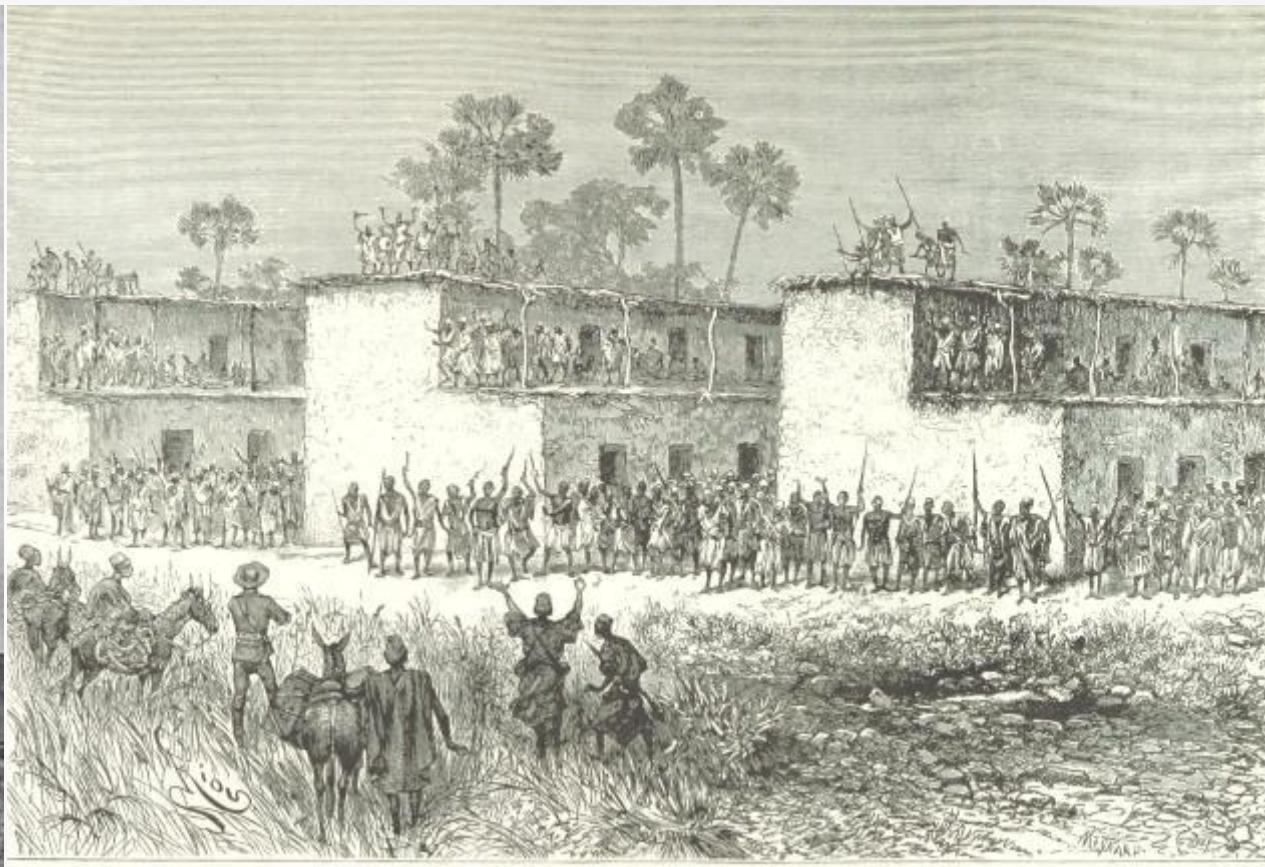












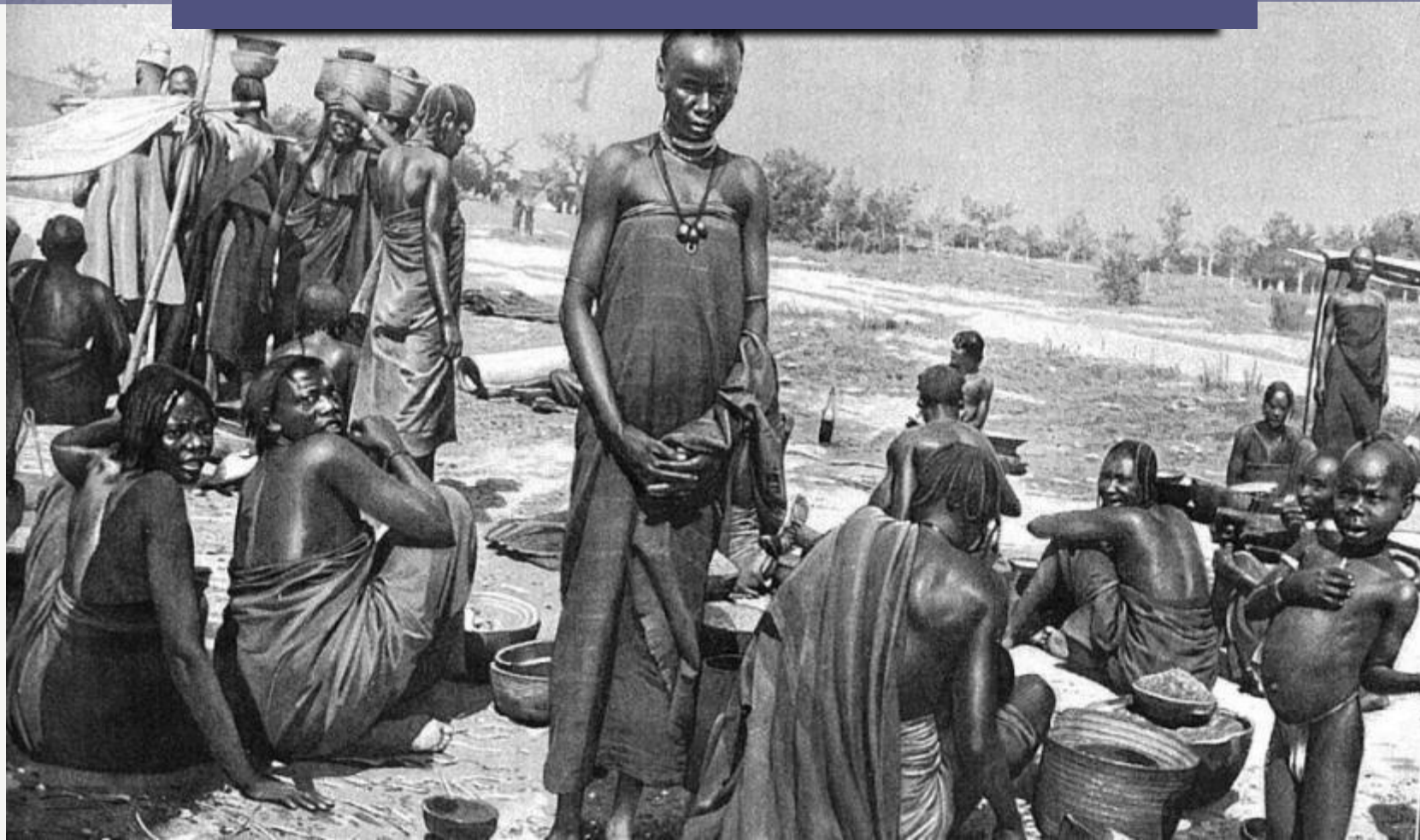
Озеро Чад



Племя котоко



Племя котоко



Племя масаи



Племя масаи



Племя масаи



Пигмеи



Пигмеи



Пигмеи









Для Африки по-прежнему характерна диспропорция в возрастной структуре населения: по-прежнему растёт доля детских возрастов (40–50%).







За постколониальный период на континенте было зафиксировано 35 вооруженных конфликтов, в ходе которых погибло около 10 миллионов человек, большая часть из которых (92 %) — гражданское население.





Каир

















По добыче многих полезных ископаемых Африке принадлежит лидирующее место в мире (по добыче золота, алмазов, платиноидов и др.).



Самый крупный
горнопромышленный
район Африки
расположен в пределах
Зимбабве, Ботсваны и
ЮАР.





Сельскохозяйственные культуры Африки



Кофе



Финики



Сорго







Страна	Специализация
Кения	Кофе, чай
Кот-д'Ивуар	Какао
Марокко	Апельсины
Ботсвана	Алмазы
Египет	Хлопок
Нигерия	Нефть







Транссахарское шоссе













