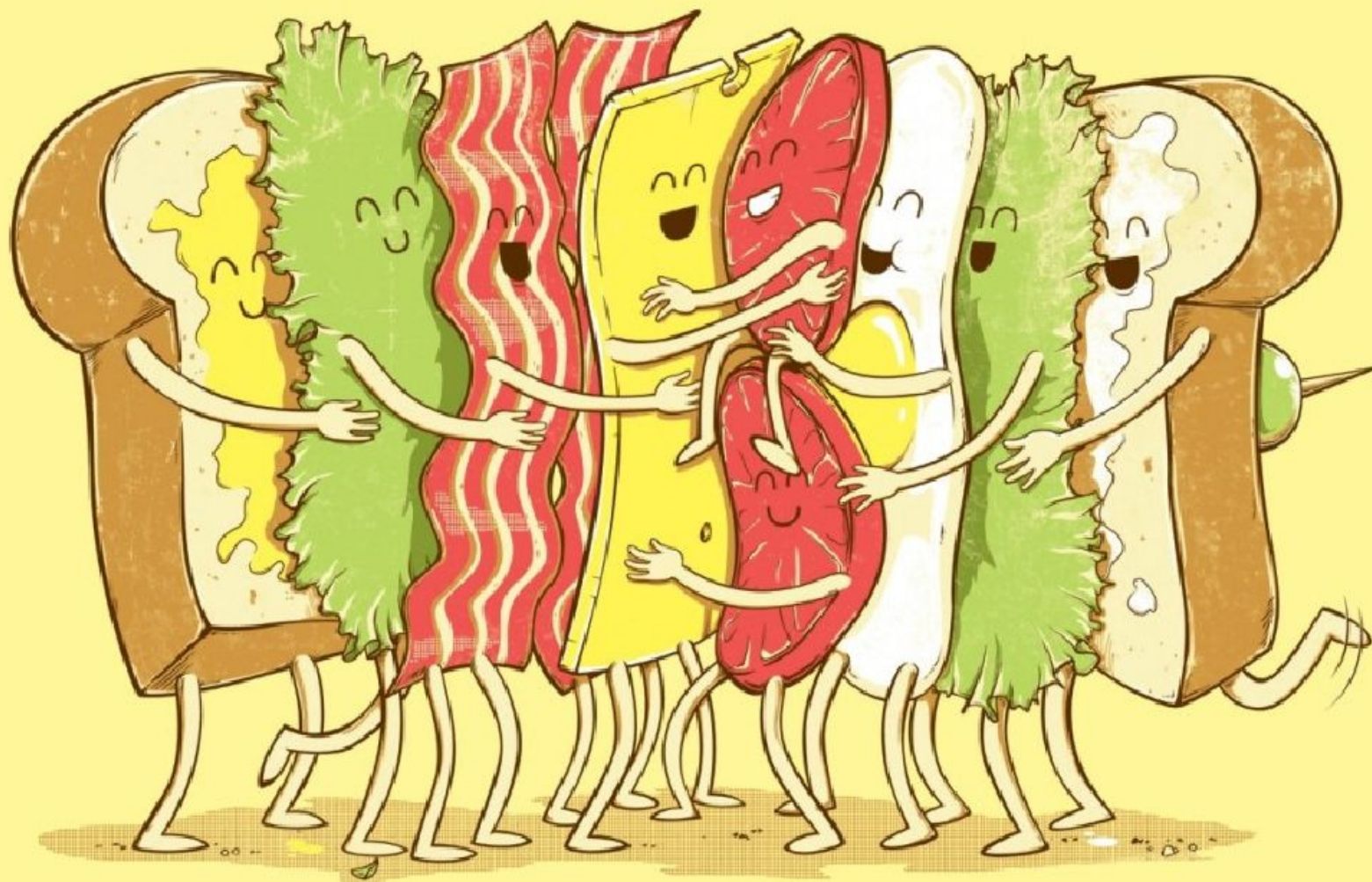
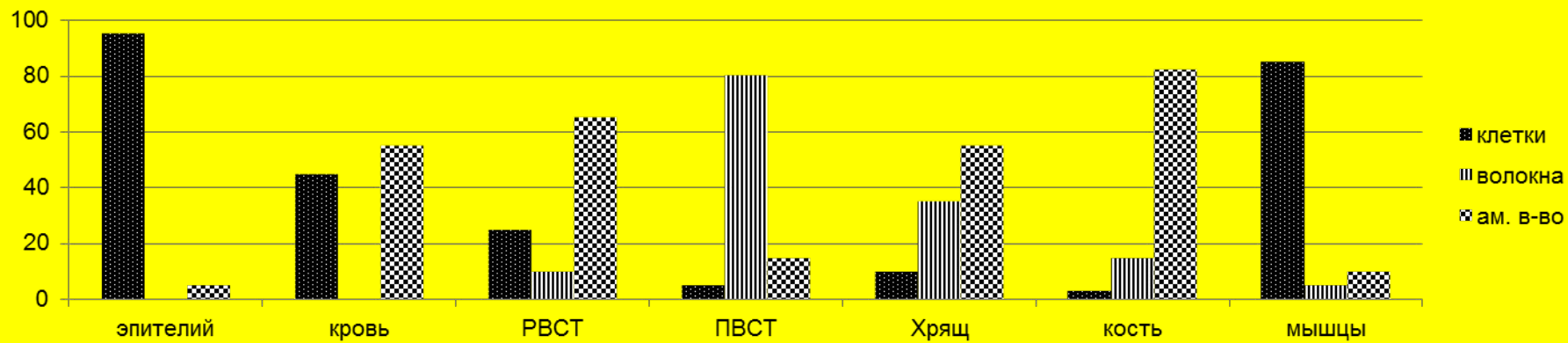


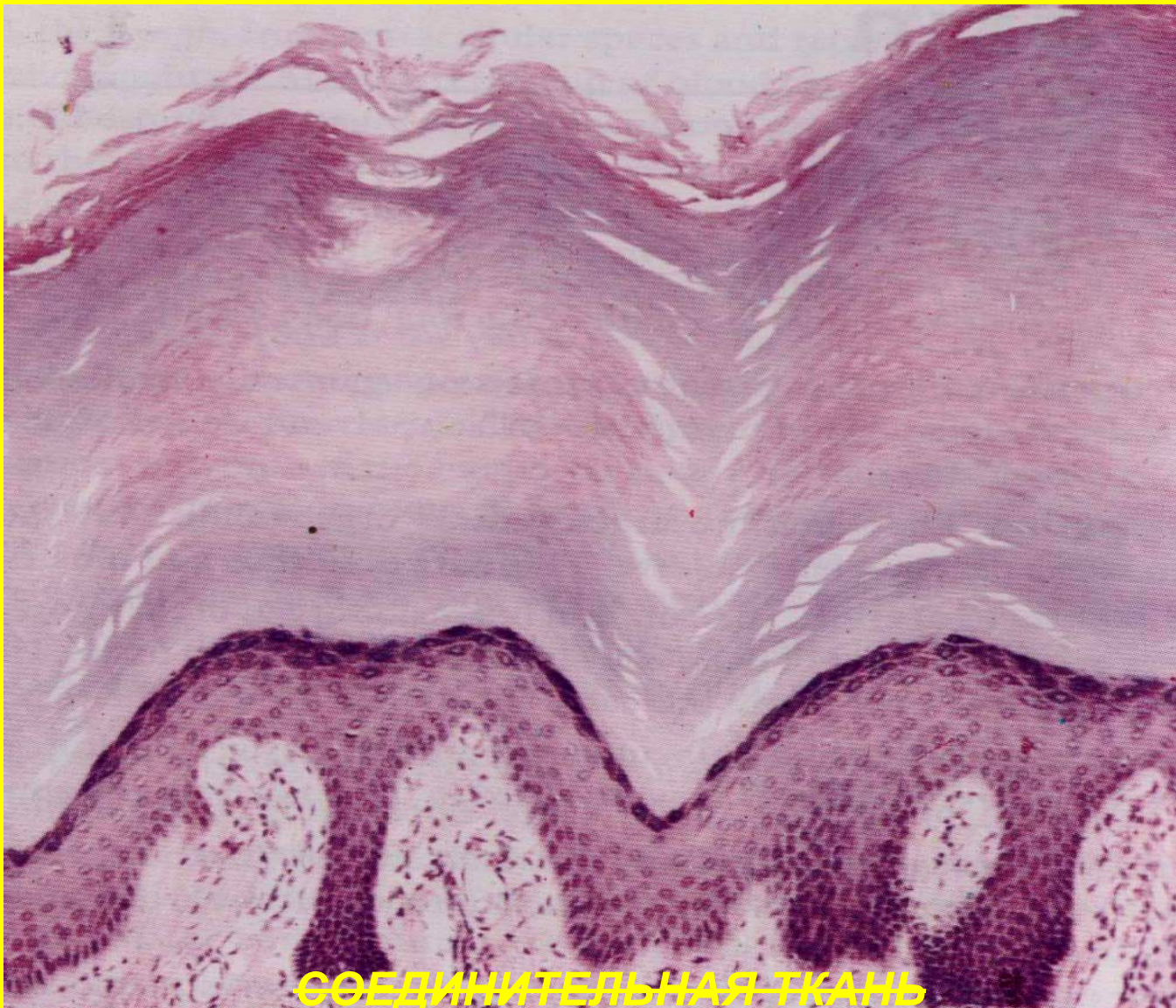
эпителий - плотный контакт



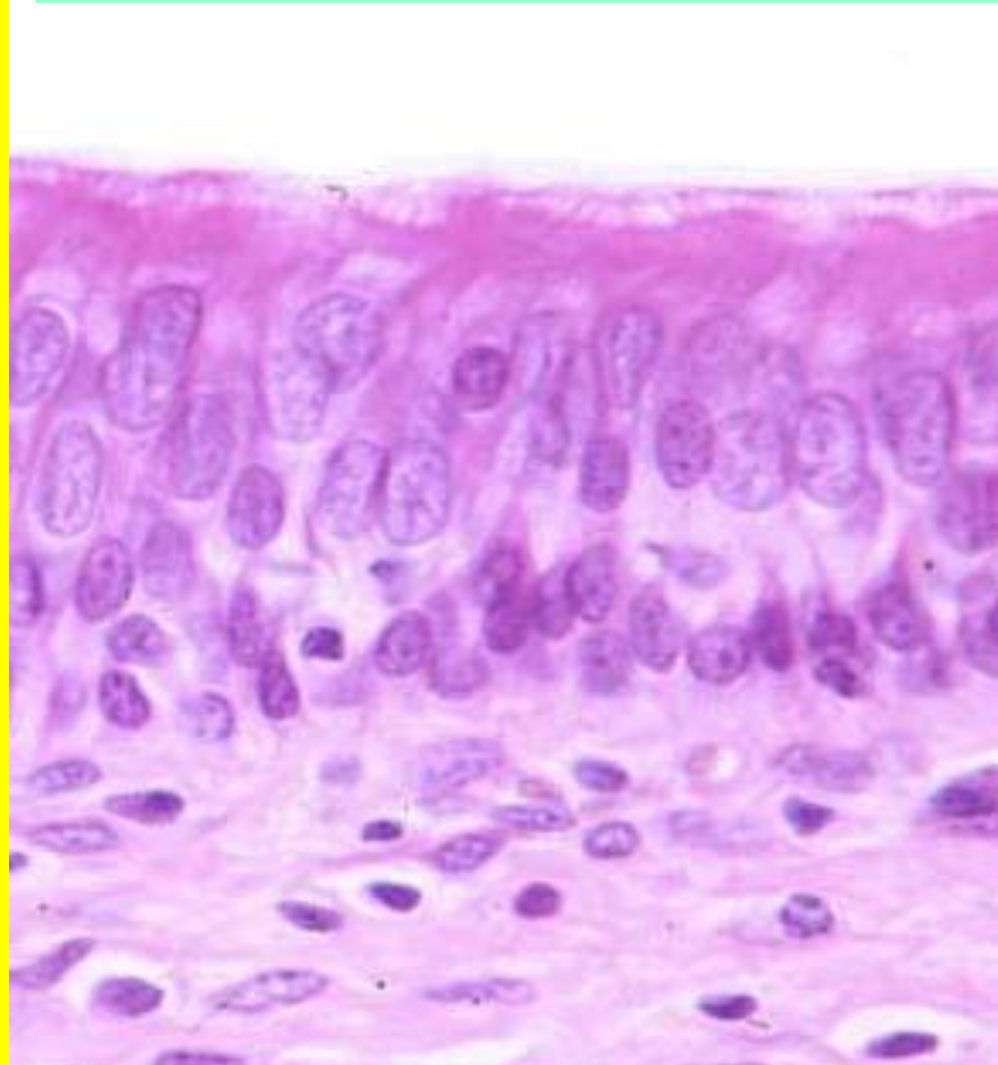


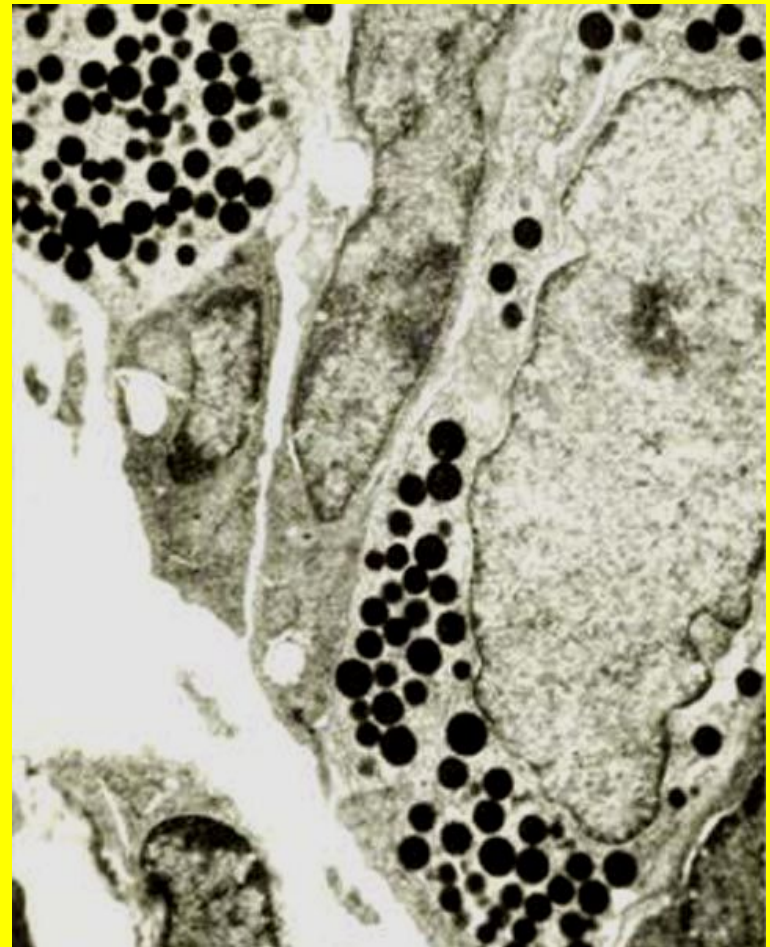
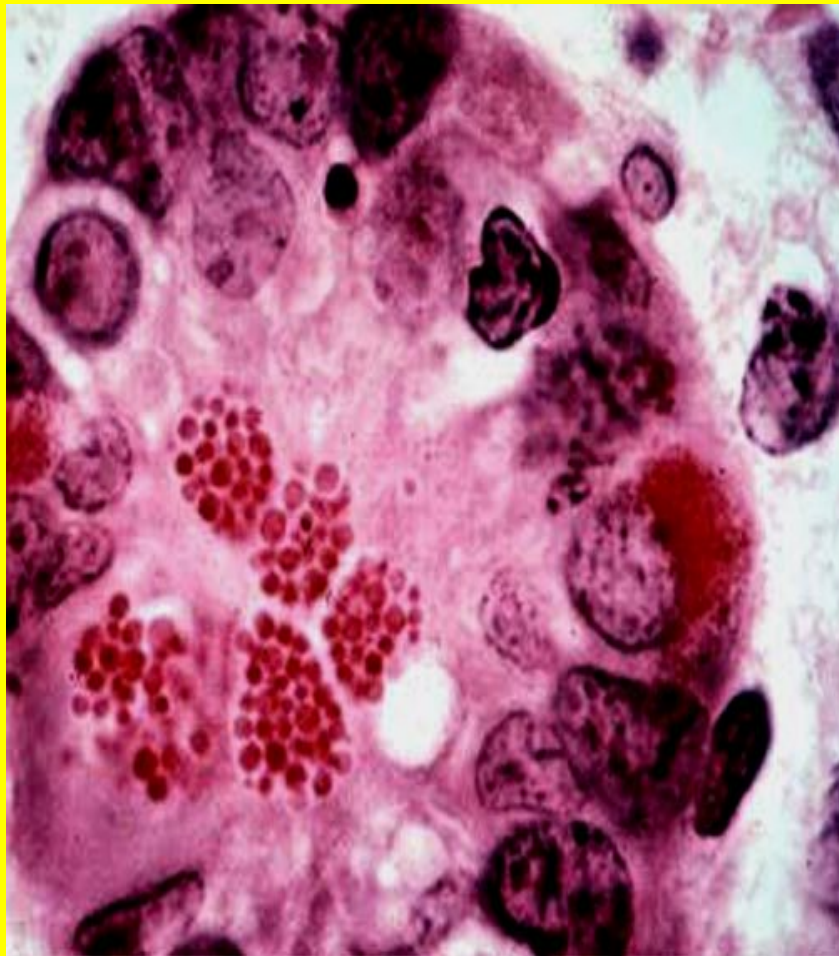
Общую концепцию тестового контроля изложил один из основоположников внедрения средств мультимедиа в учебном процессе в России, профессор **Данилов Р.К.**, заведующий кафедрой гистологии Санкт-Петербургской Военно-медицинской академии .





СОЕДИНИТЕЛЬНАЯ ТКАНЬ





1.—

2.—

3.—









День 1 утро



День 1 вечер



День 2



День 3



День 4



День 5



День 7



День 10



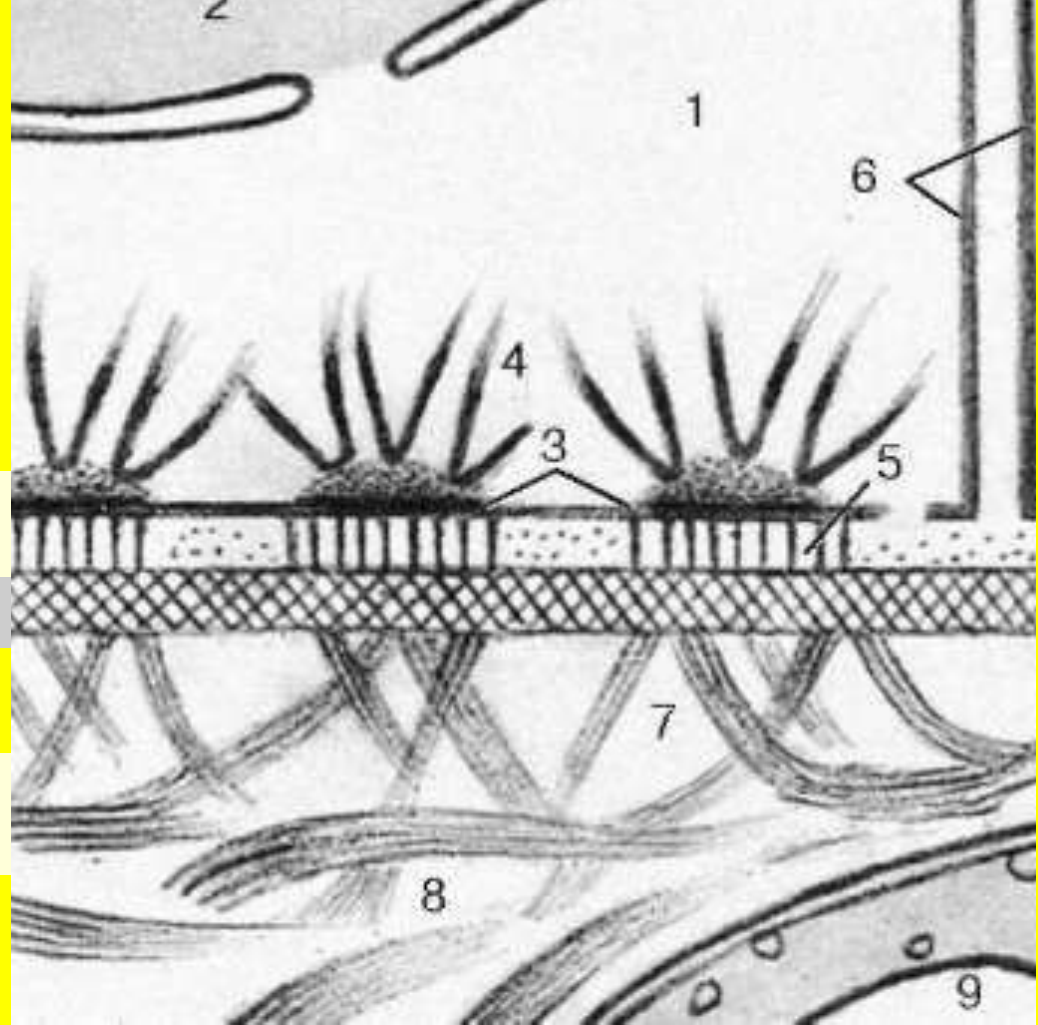
День 11



День 15

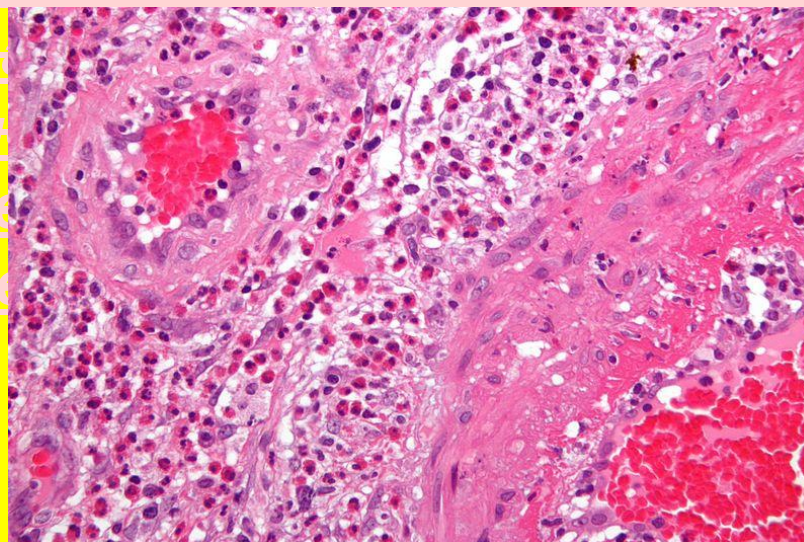


ШИЯЧКА



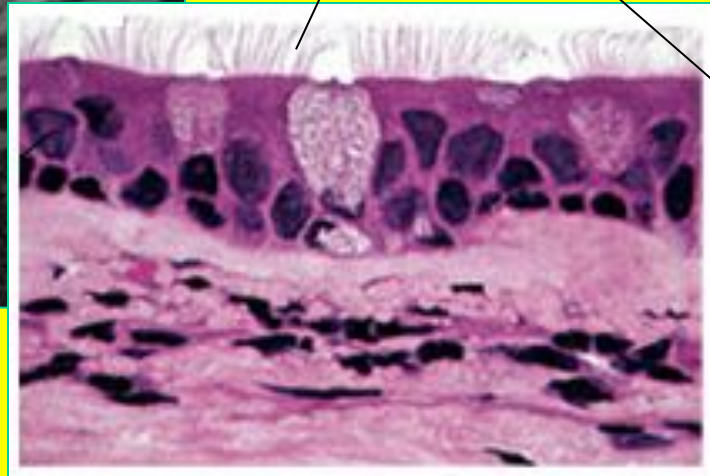
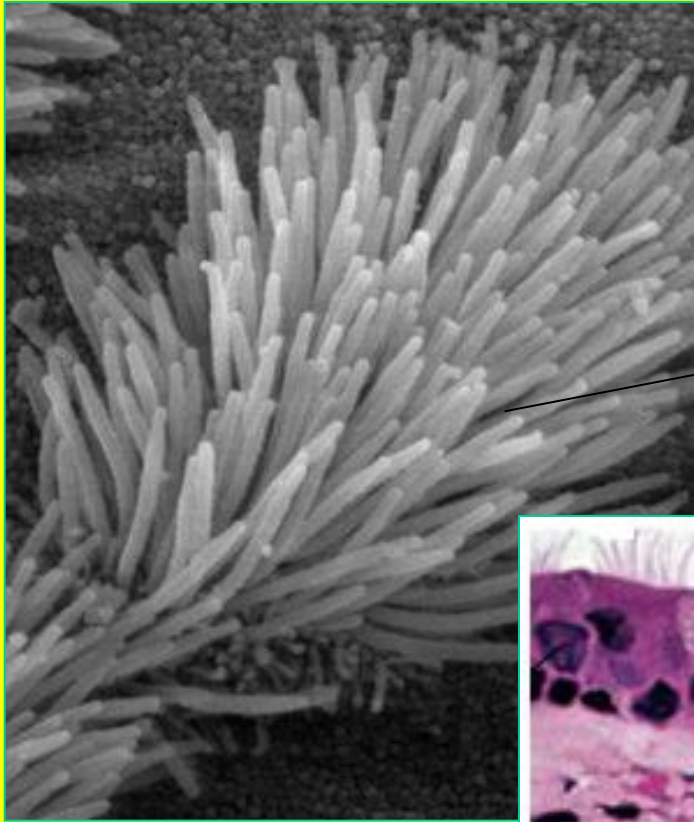
NB! НАРУШЕНИЕ ЦЕЛОСТНОСТИ БАЗАЛЬНОЙ МЕМБРАНЫ ПРЕДШЕСТВУЕТ ВОСПАЛЕНИЮ.

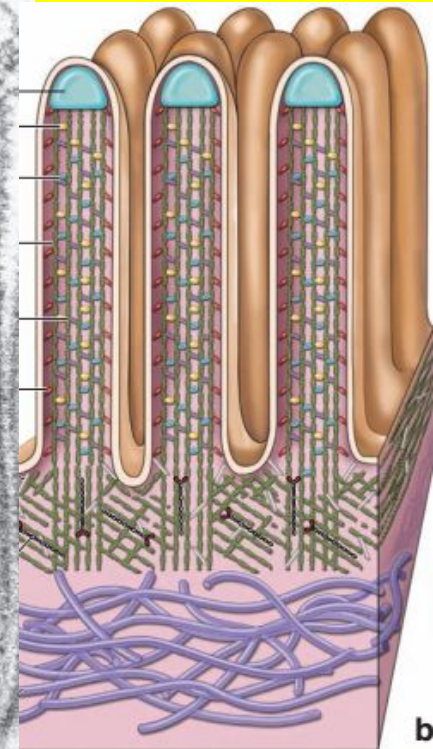
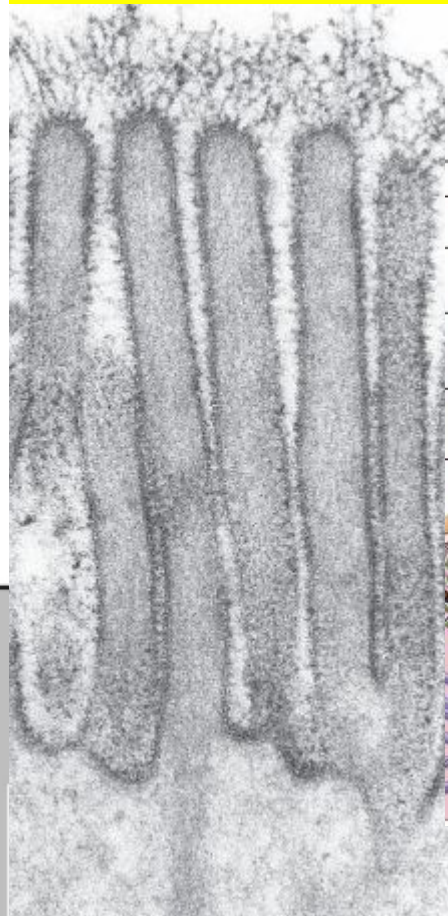
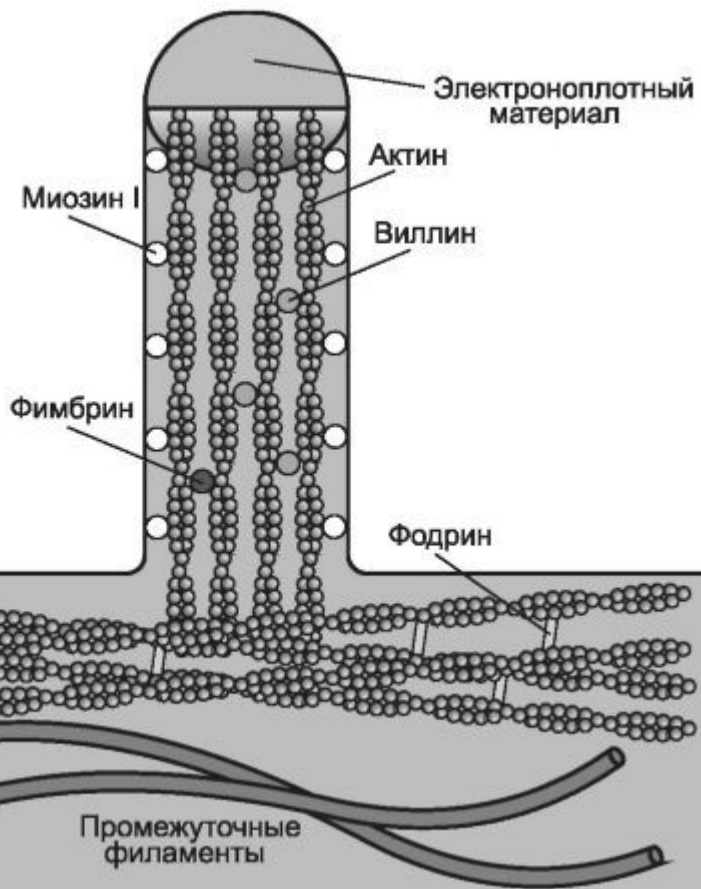
объединены
которых-л
воспаление
капилляро



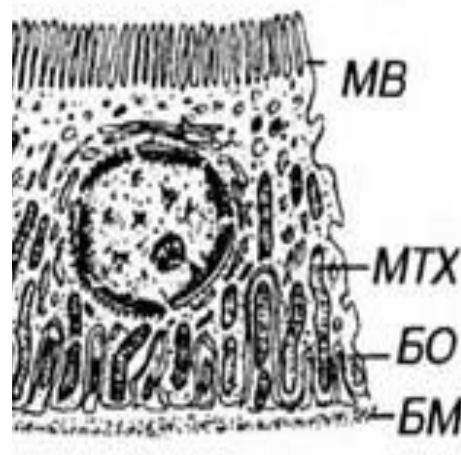
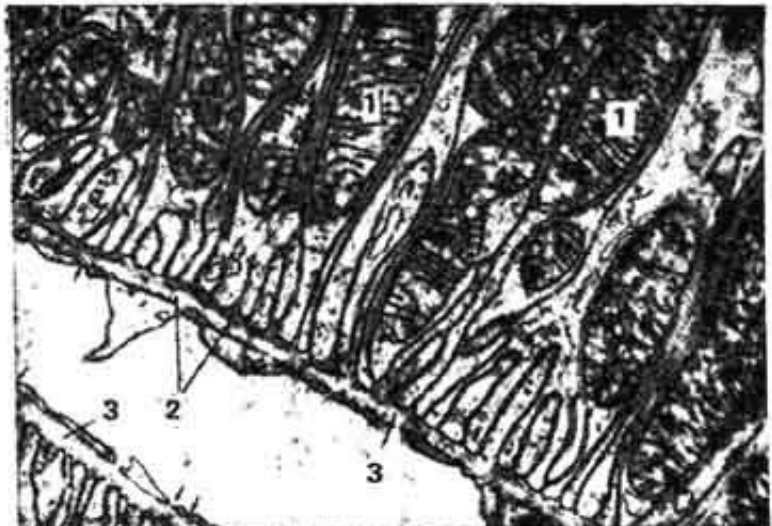
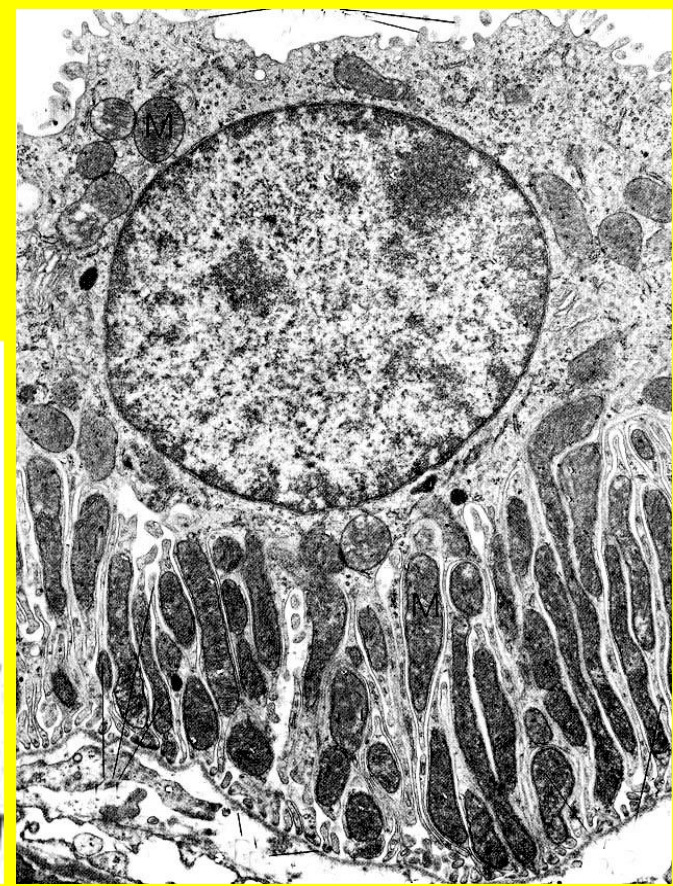
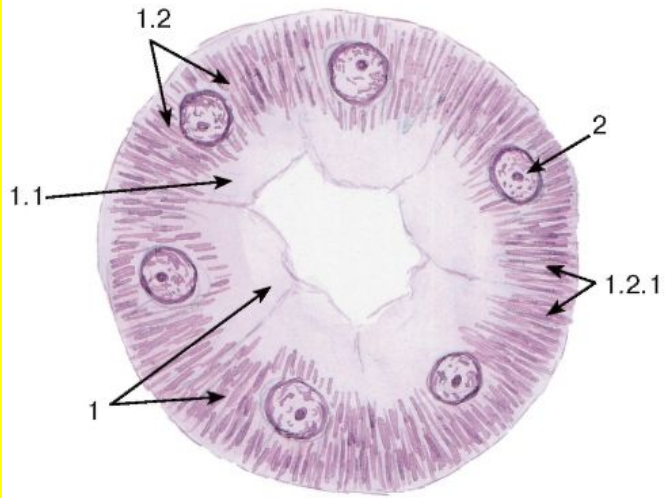
основе
еекое
период,



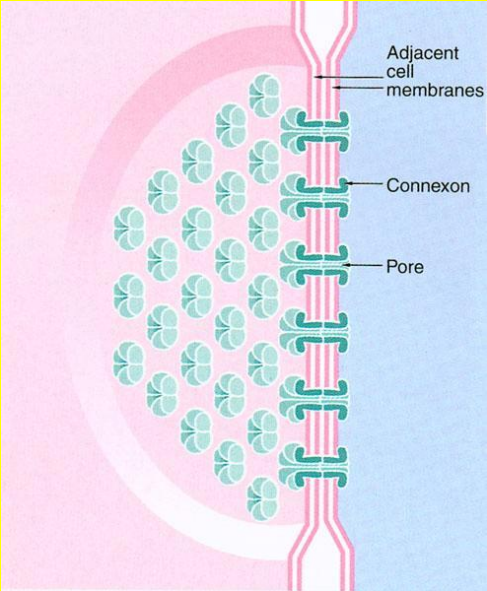
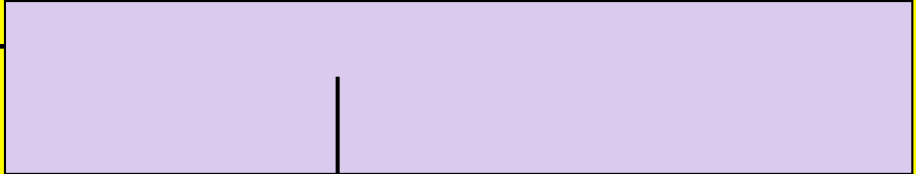
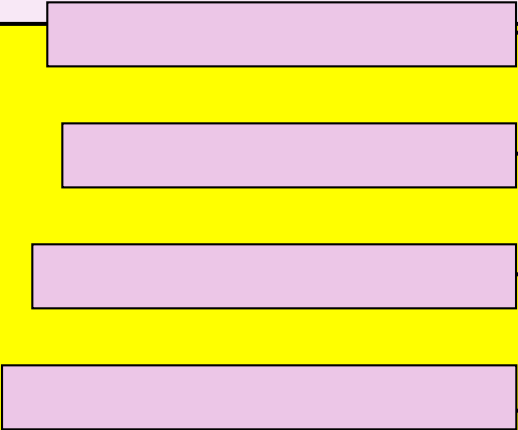
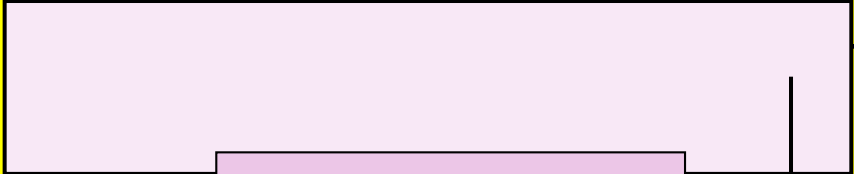
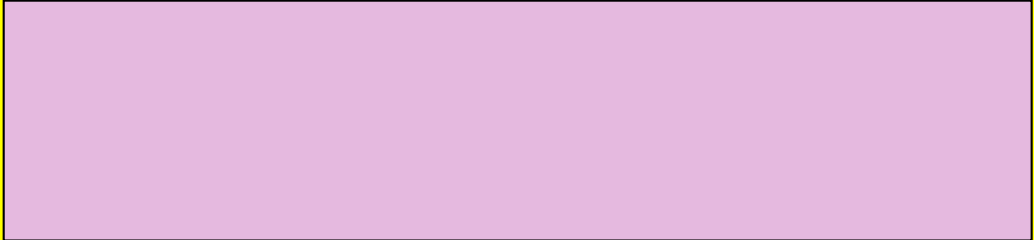




Z



***NB! У ДЕТЕЙ ЭПИТЕЛИЙ СЛАБО
ДИФФЕРЕНЦИРОВАН, А ЗНАЧИТ -
НЕ ПОЛНОСТЬЮ ФУНКЦИОНАЛЕН.***



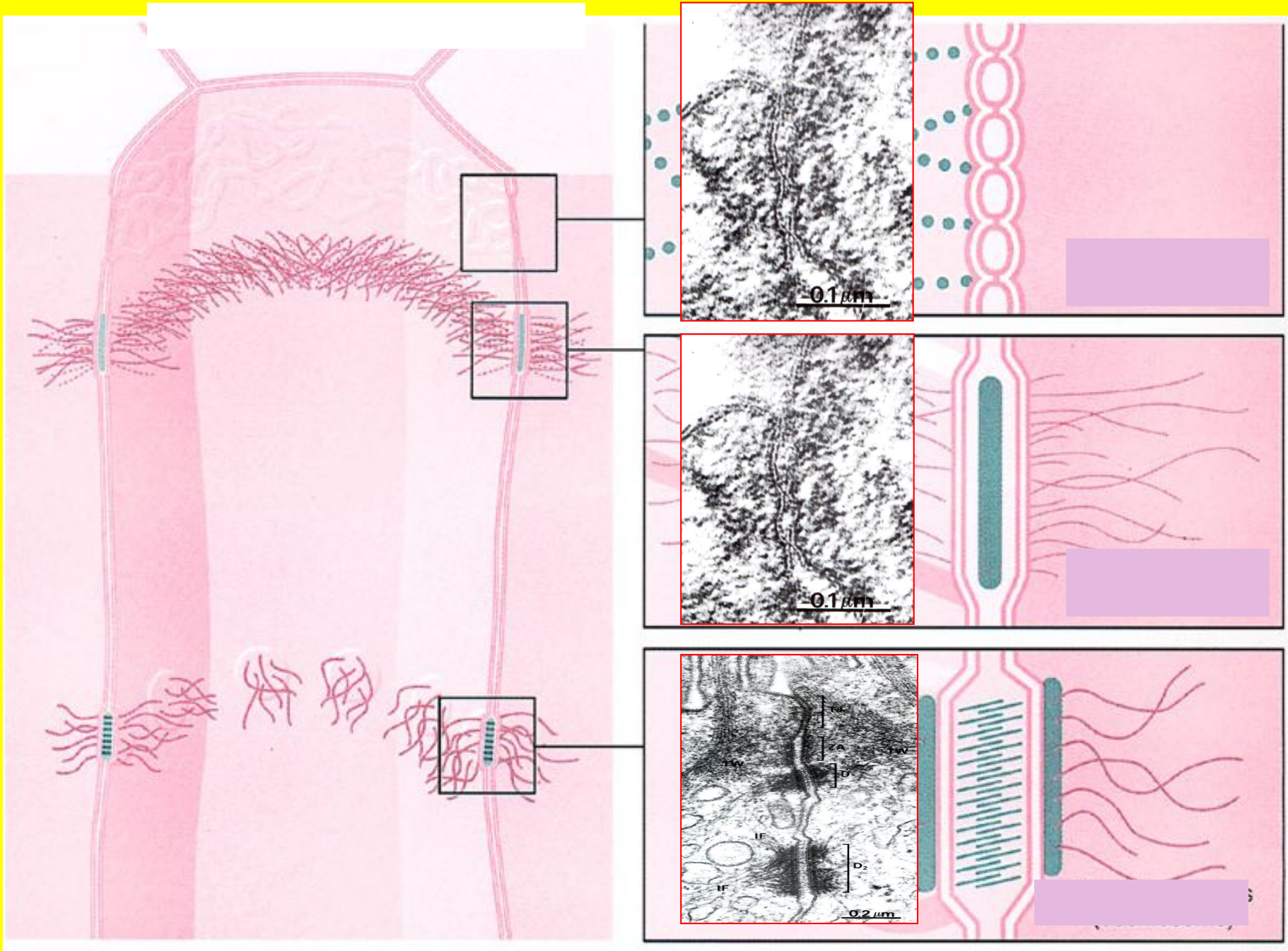
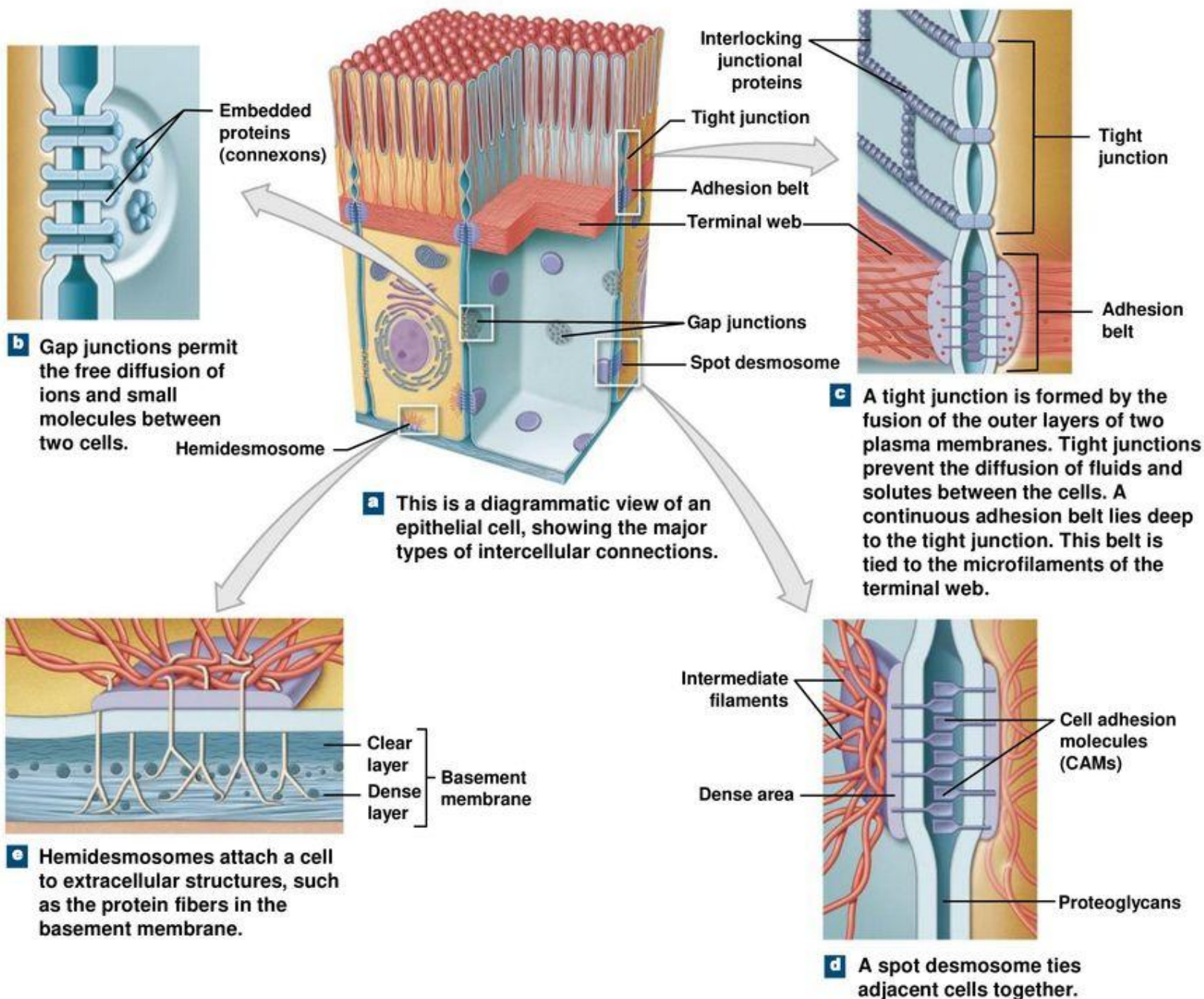
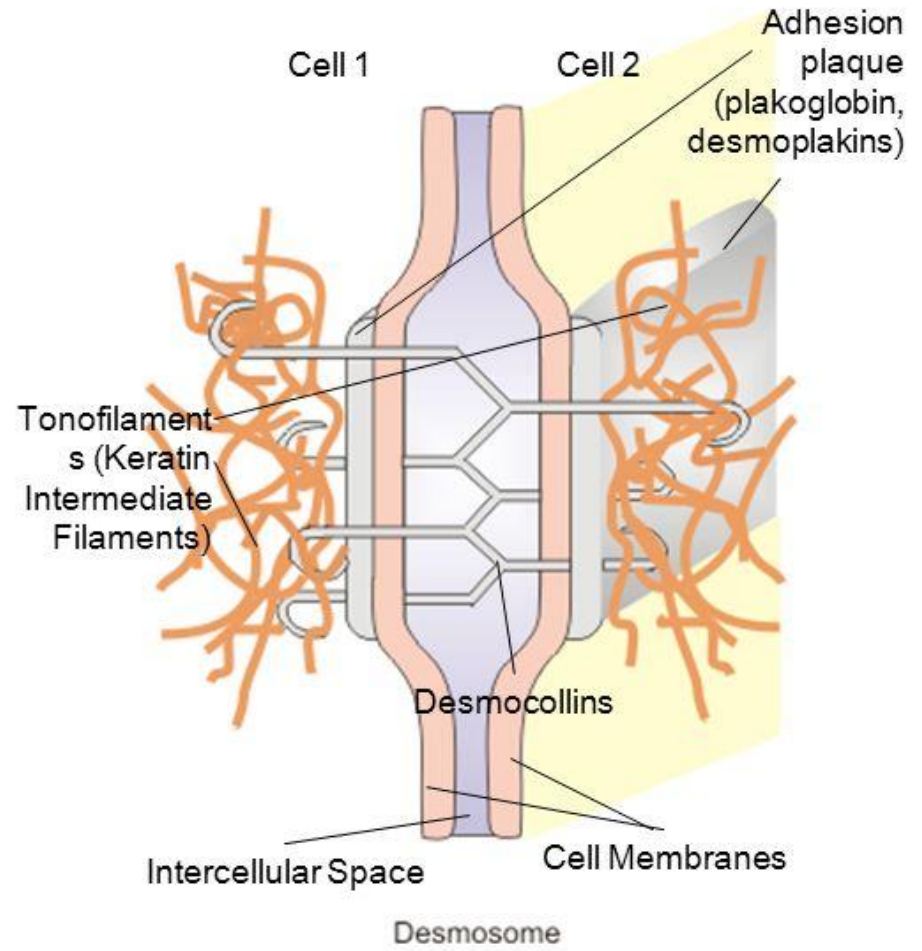


Figure 4-2 Cell Junctions.



Macula Adherens (desmosome)

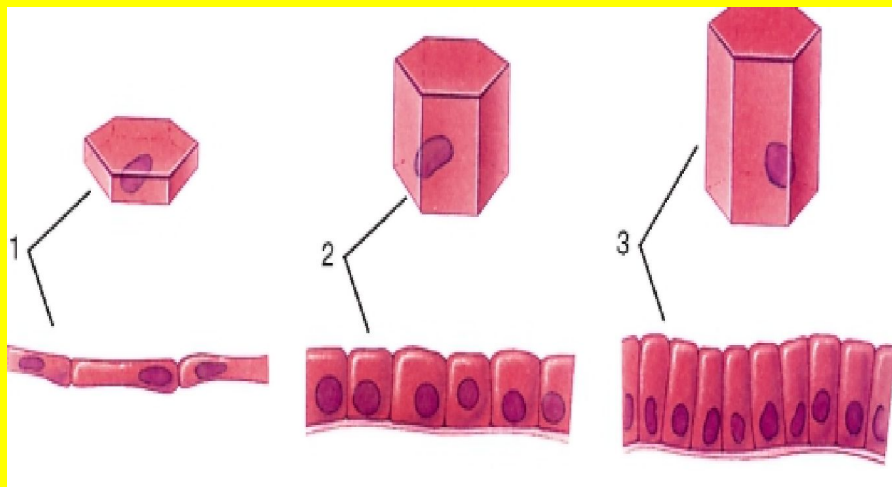


Boumphreyfr, [Wikimedia Commons](#) (adapted)

1

2

ОДНОРЯДНЫЙ (один ряд ядер)
по форме клеток: плоский,
кубический, призматический.

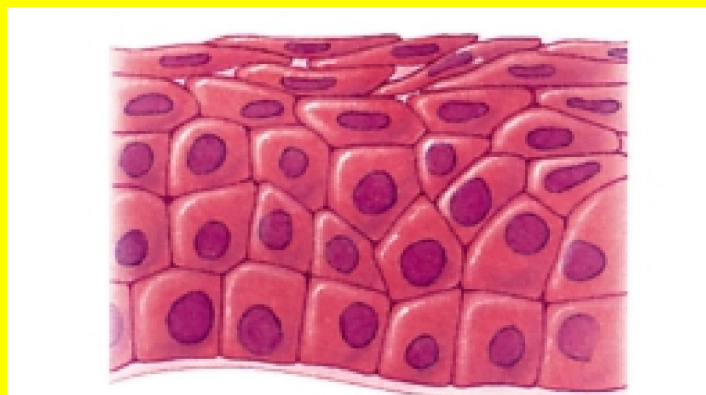


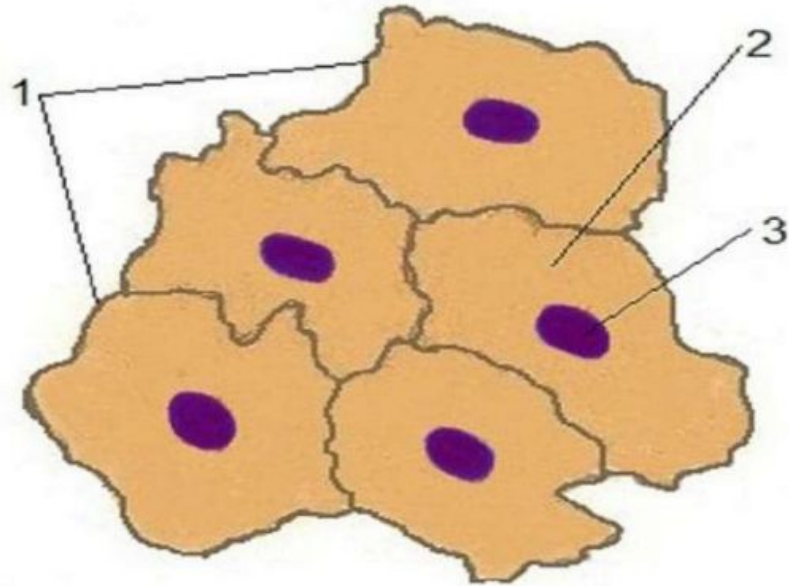
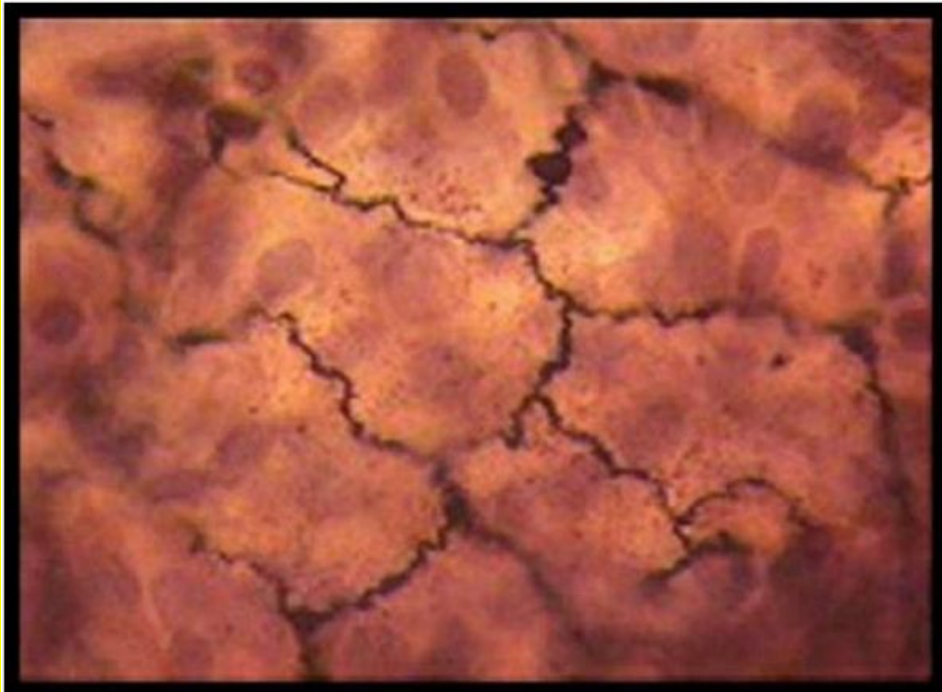
МНОГОРЯДНЫЙ (много рядов
ядер) однослойный многорядный
реснитчатый эпителий.

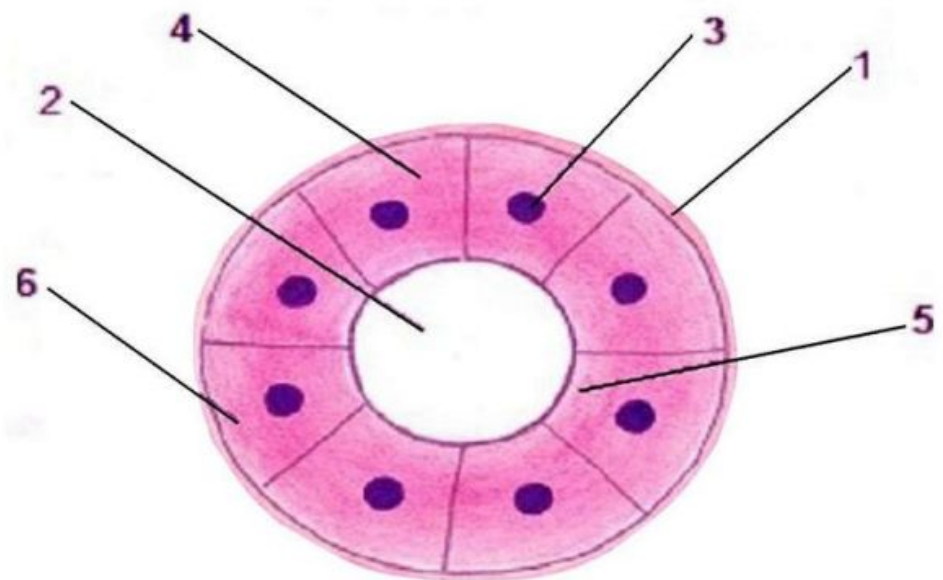
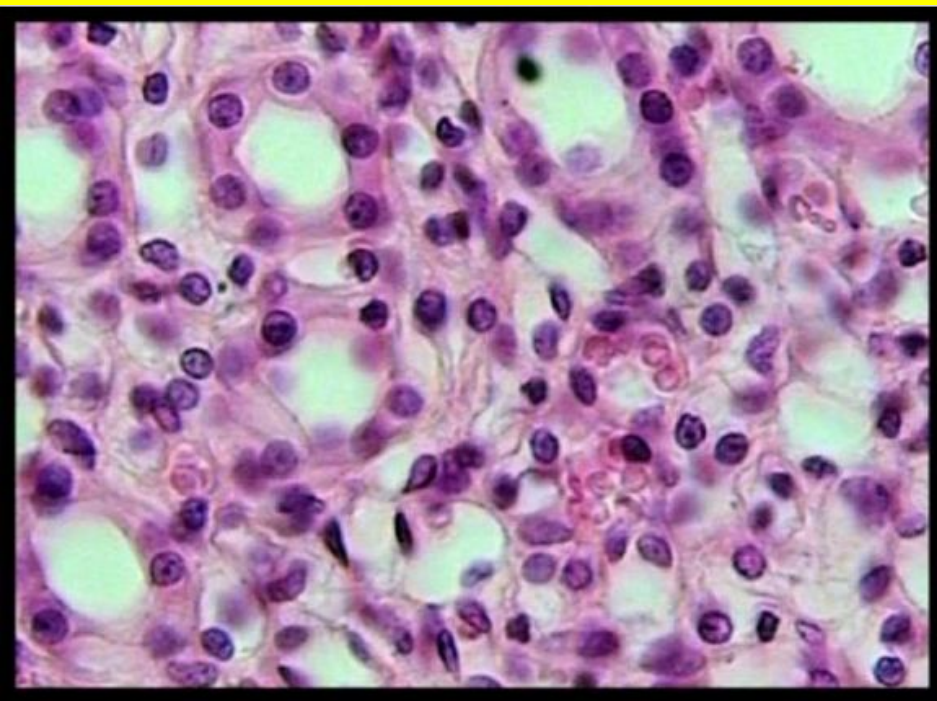


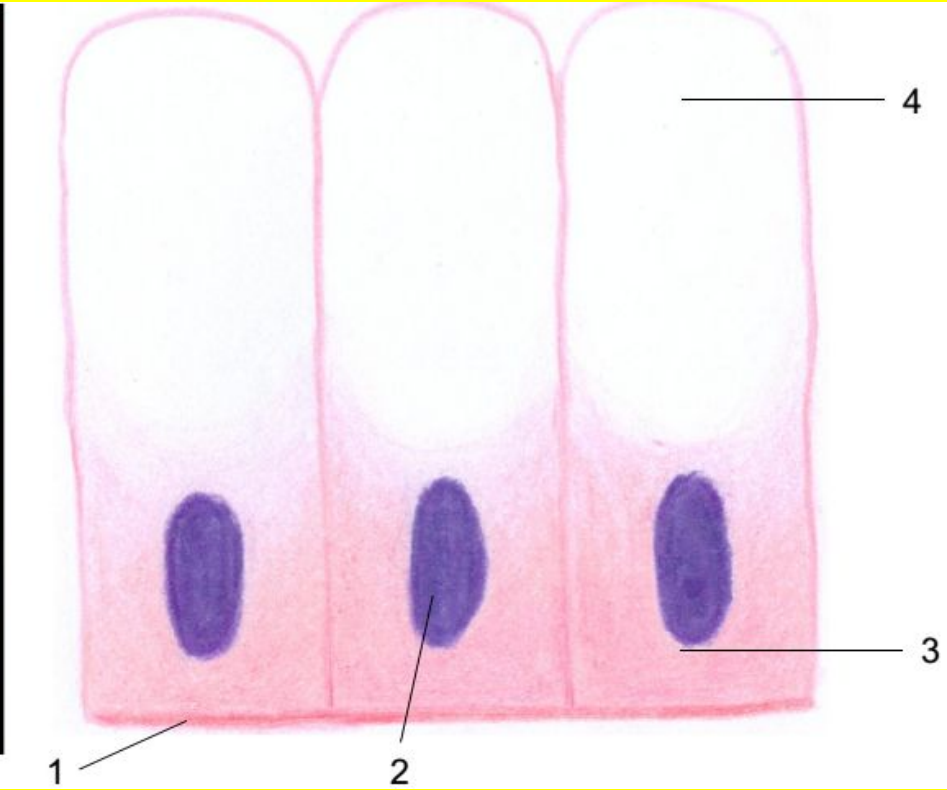
МНОГОСЛОЙНЫЙ (много слоев клеток)

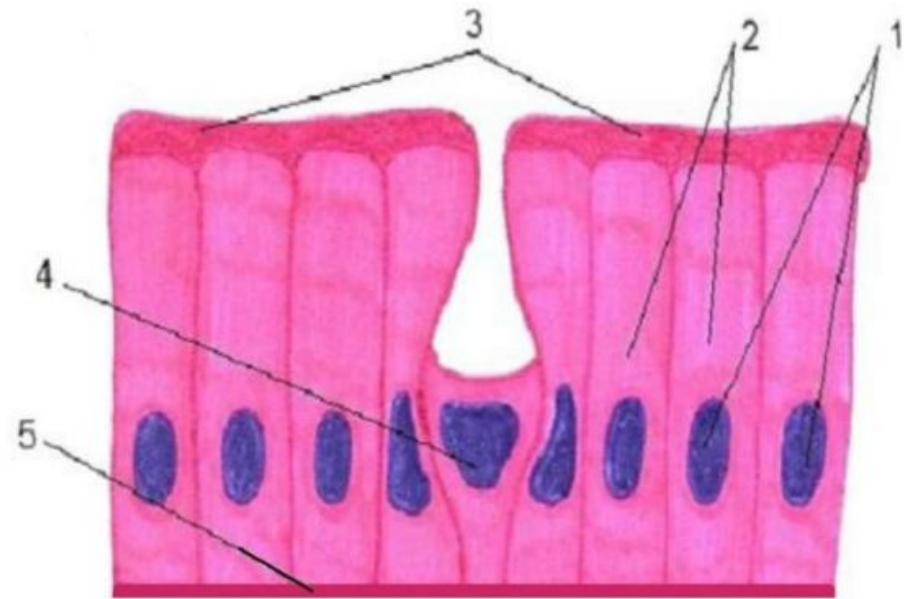
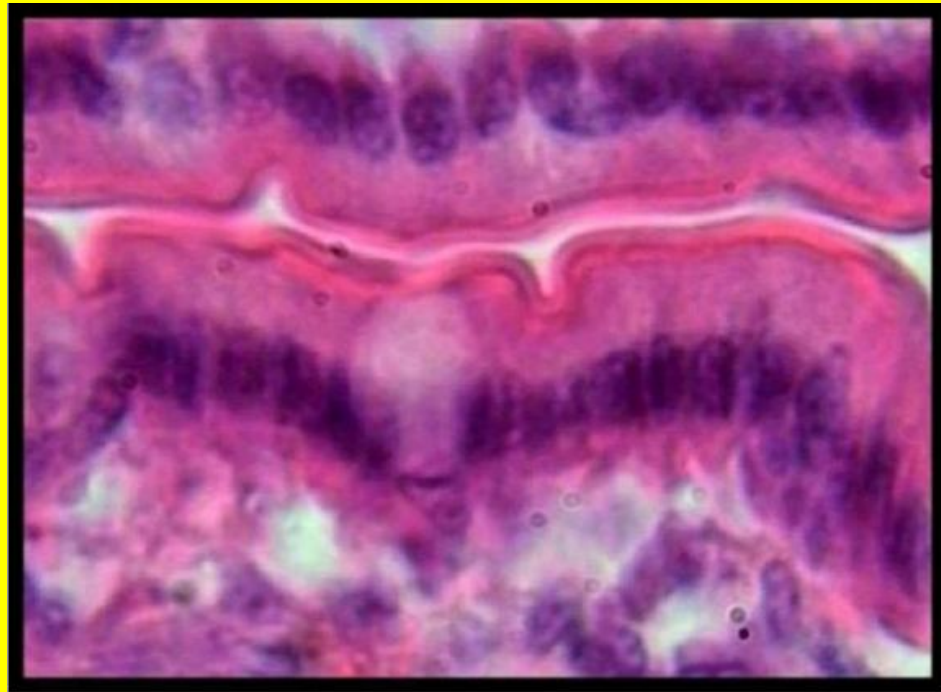
многослойный плоский ороговевающий, НЕороговевающий, переходный.

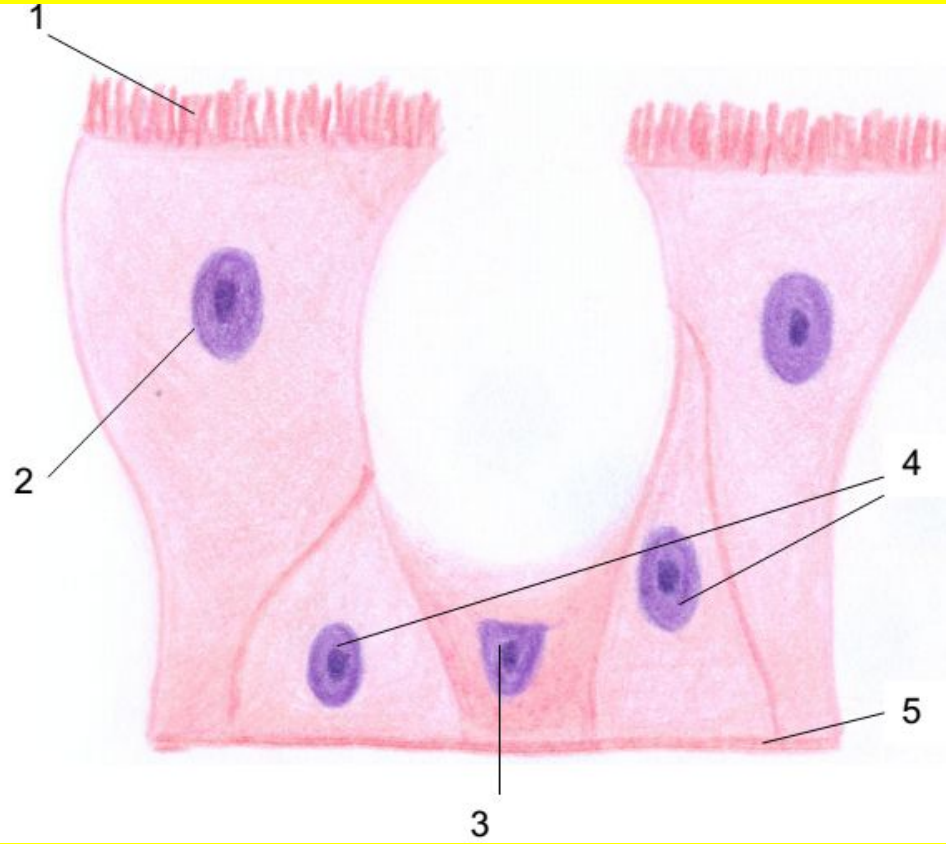
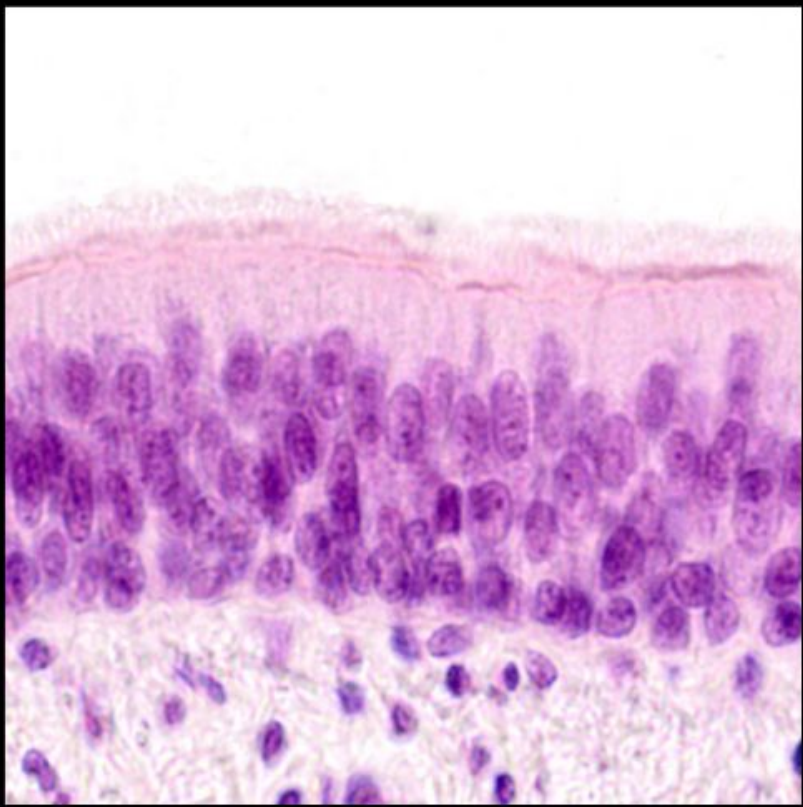


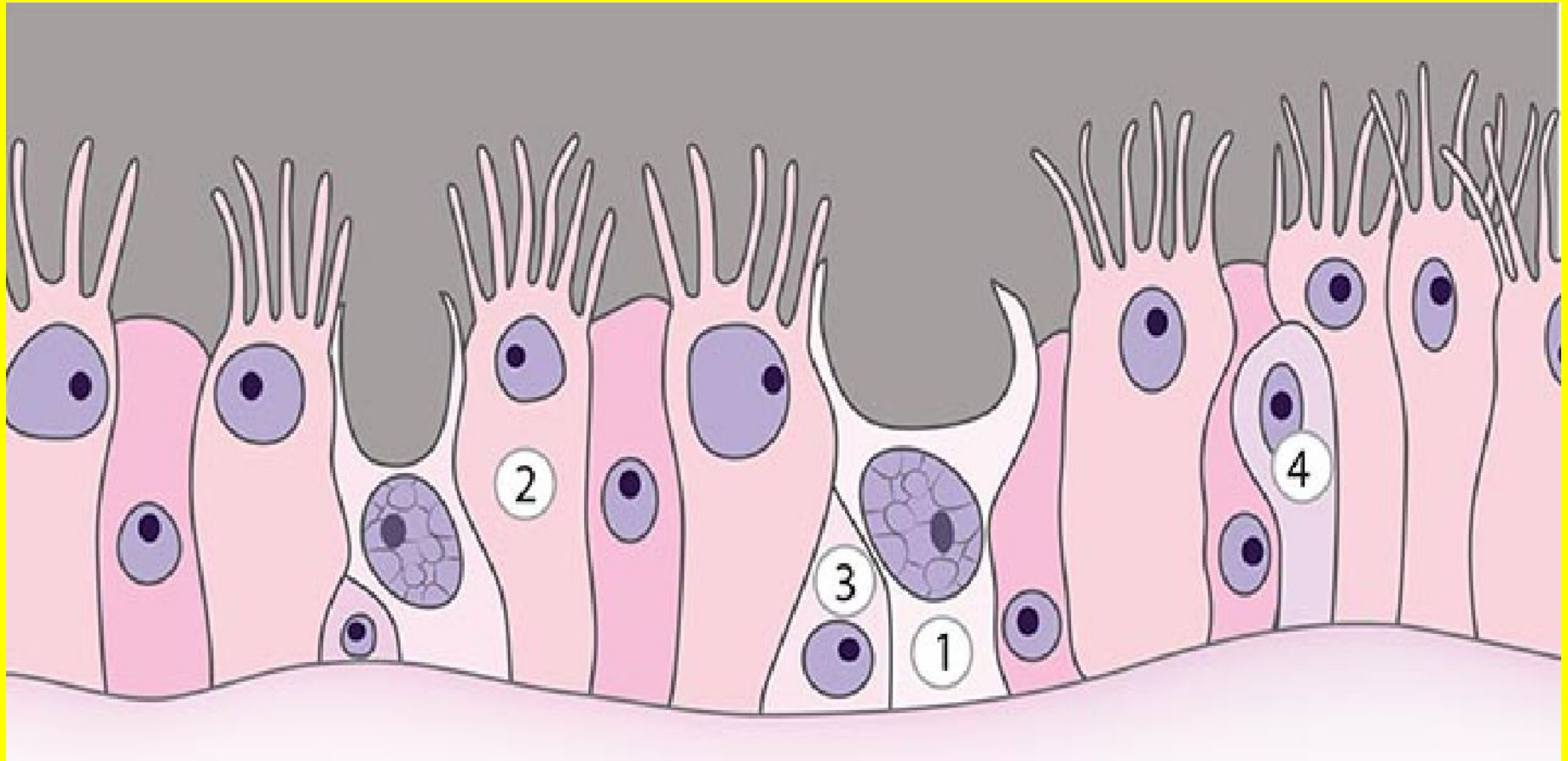




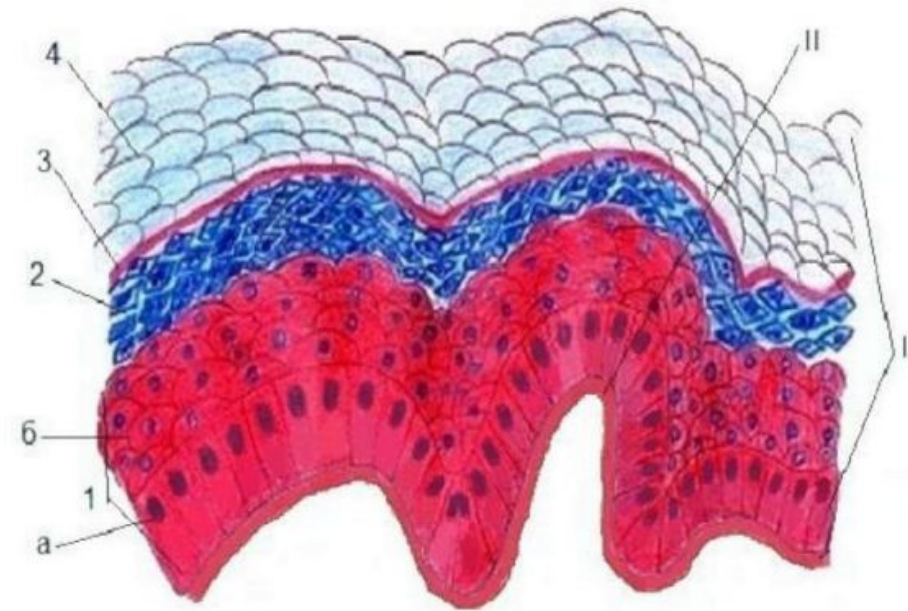
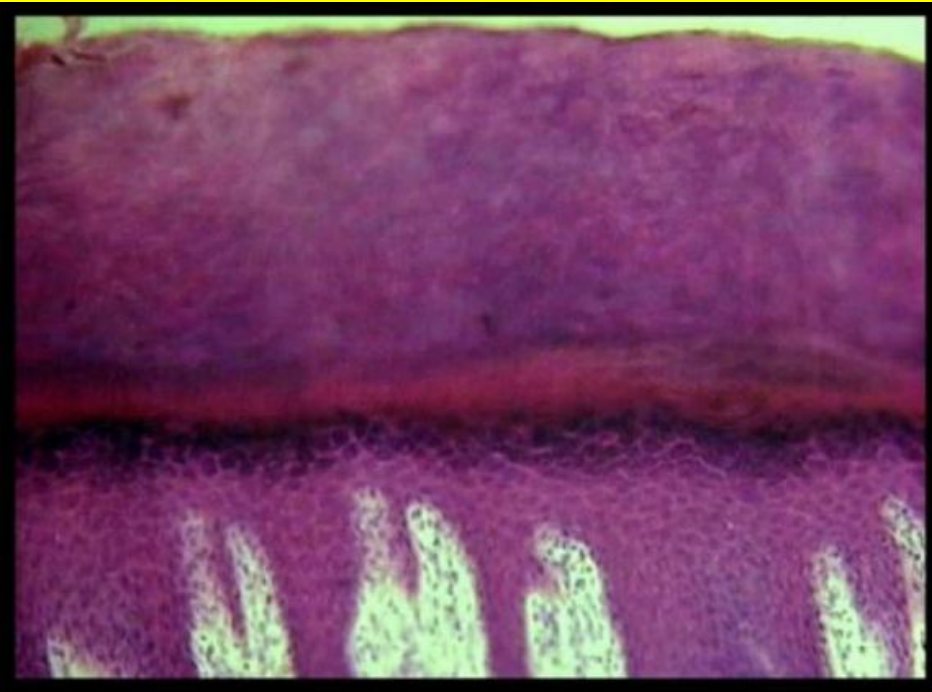


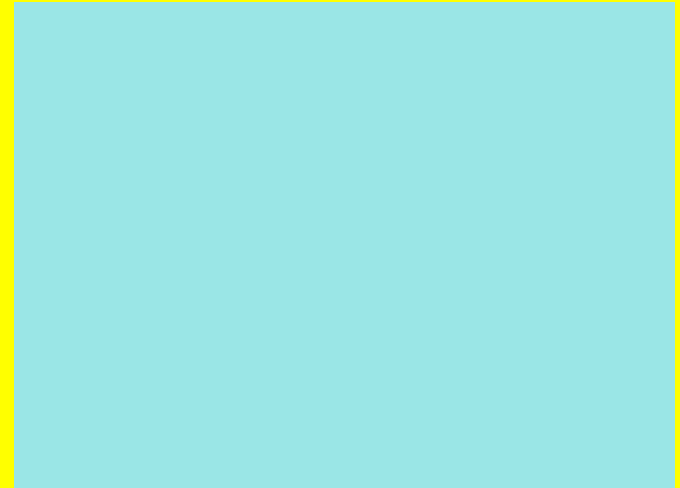




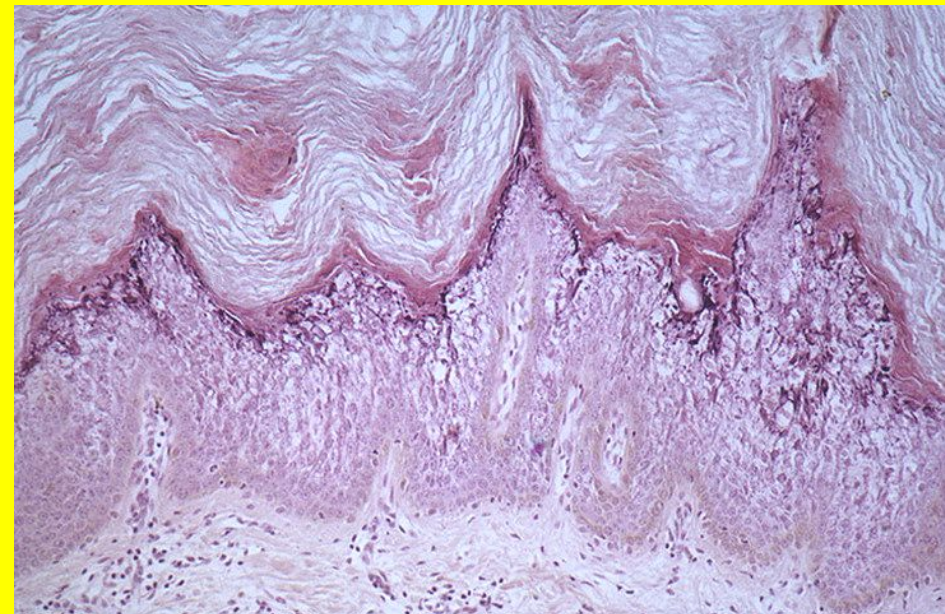


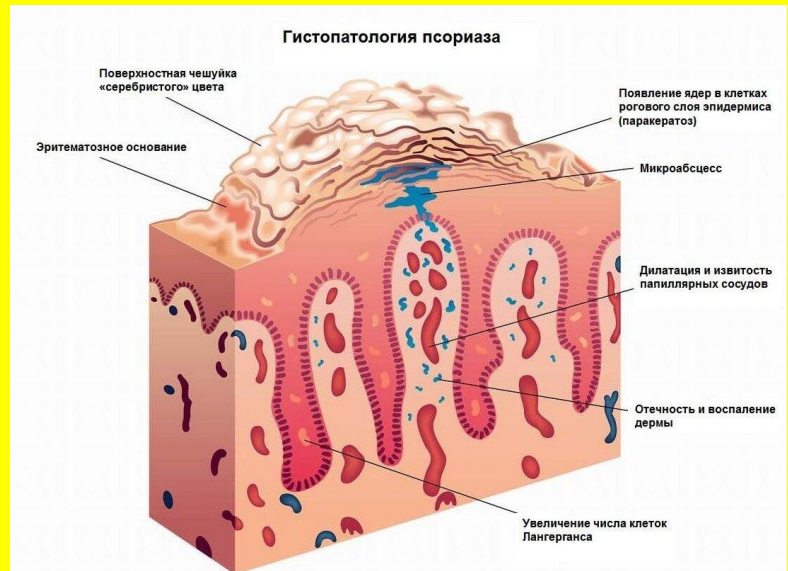
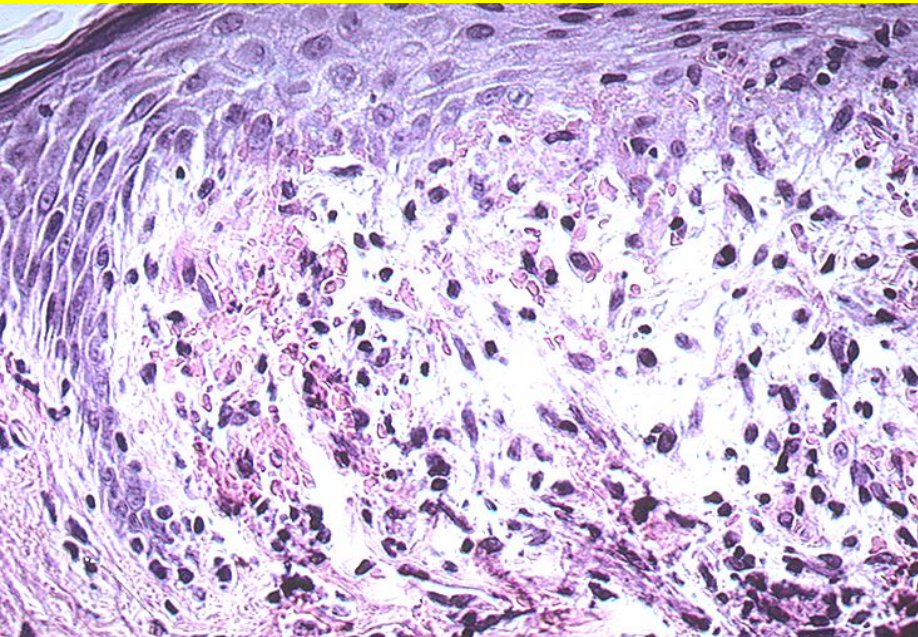
- ~~1.~~
- ~~2.~~
- ~~3.~~
- ~~4.~~





ея-ее-избыточным
ороговением-е
деформацией-по
типу-рыбьей
чешуи.

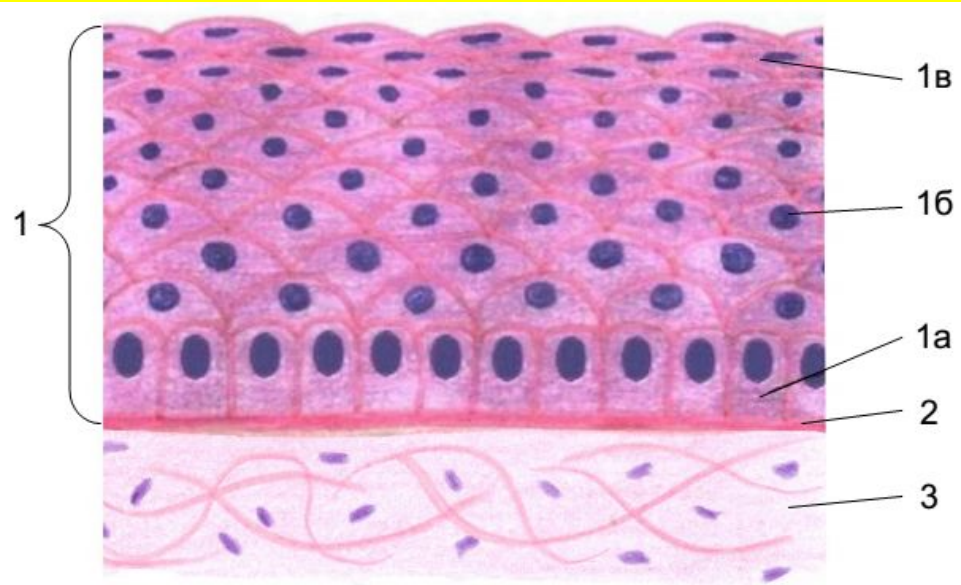
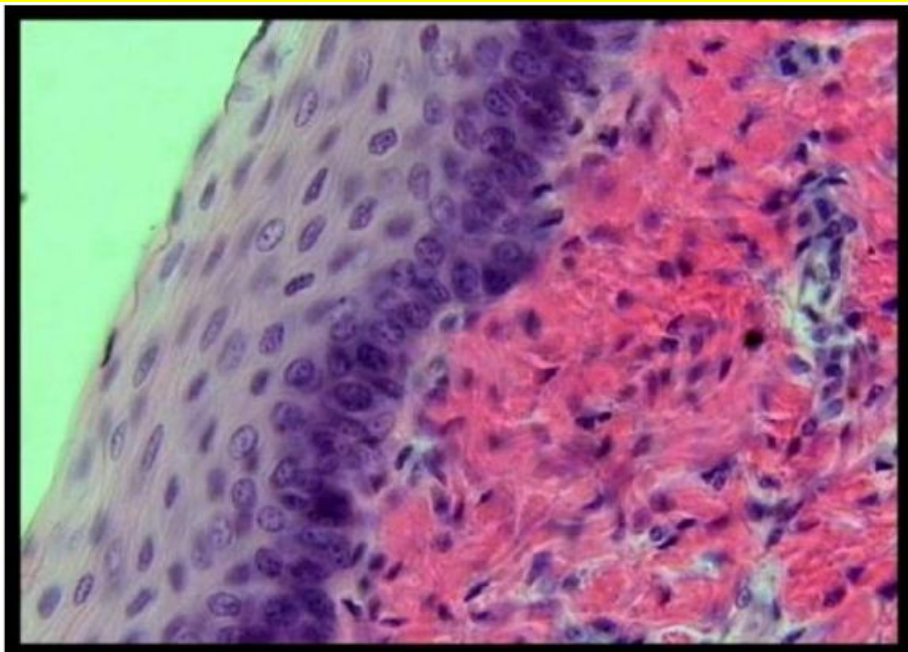


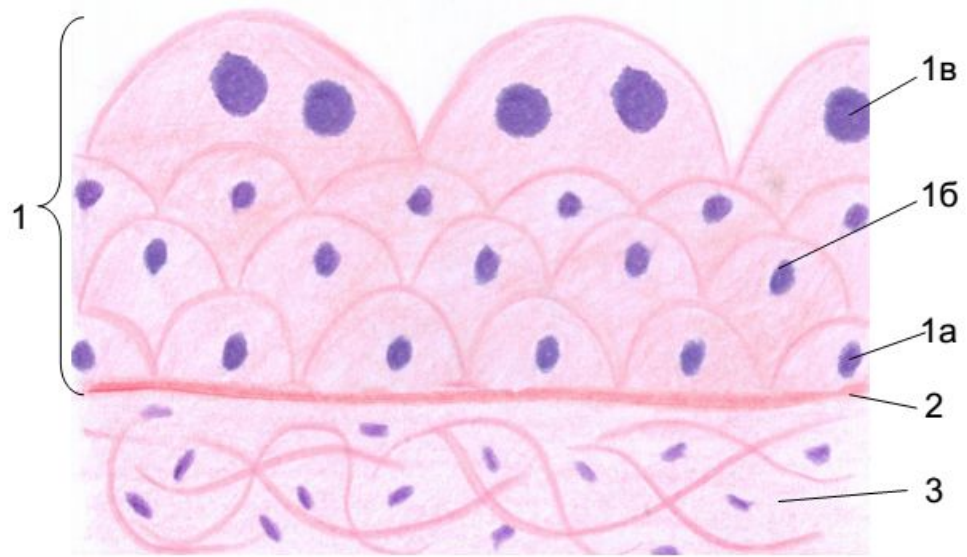
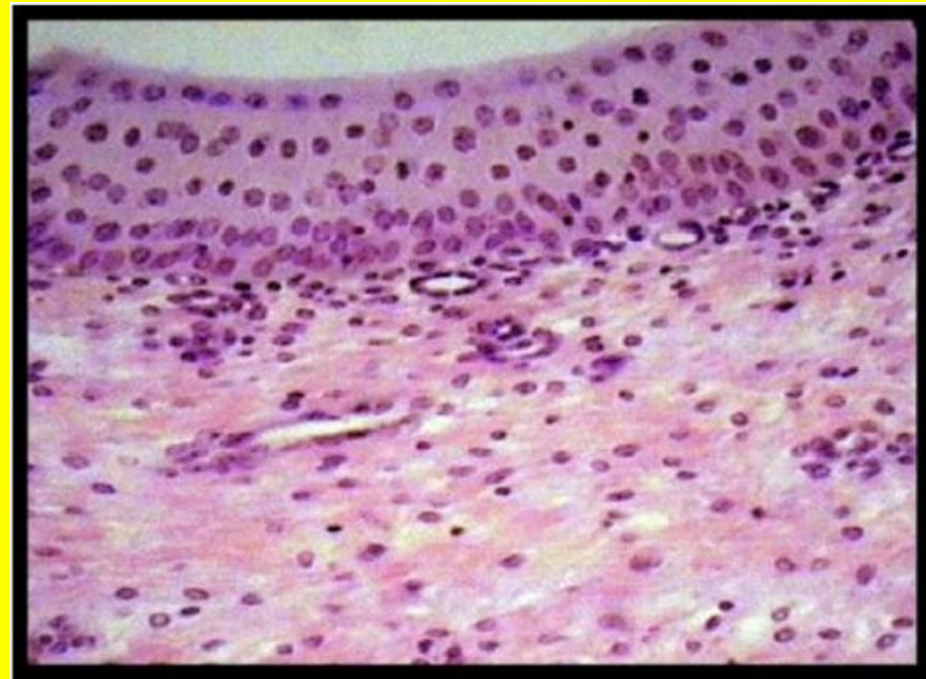


Кулаки чешутся

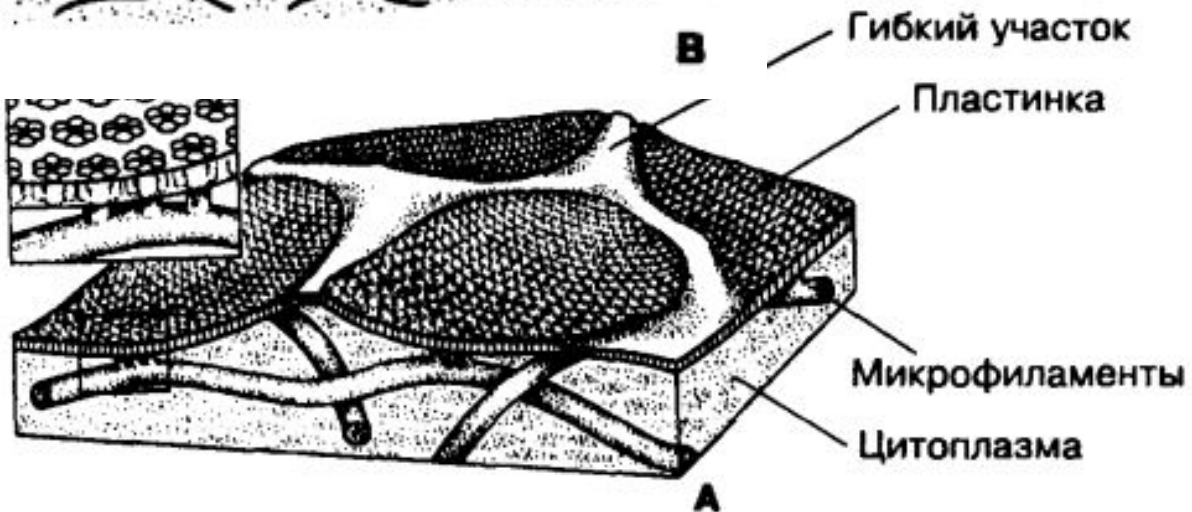
Княвисккола



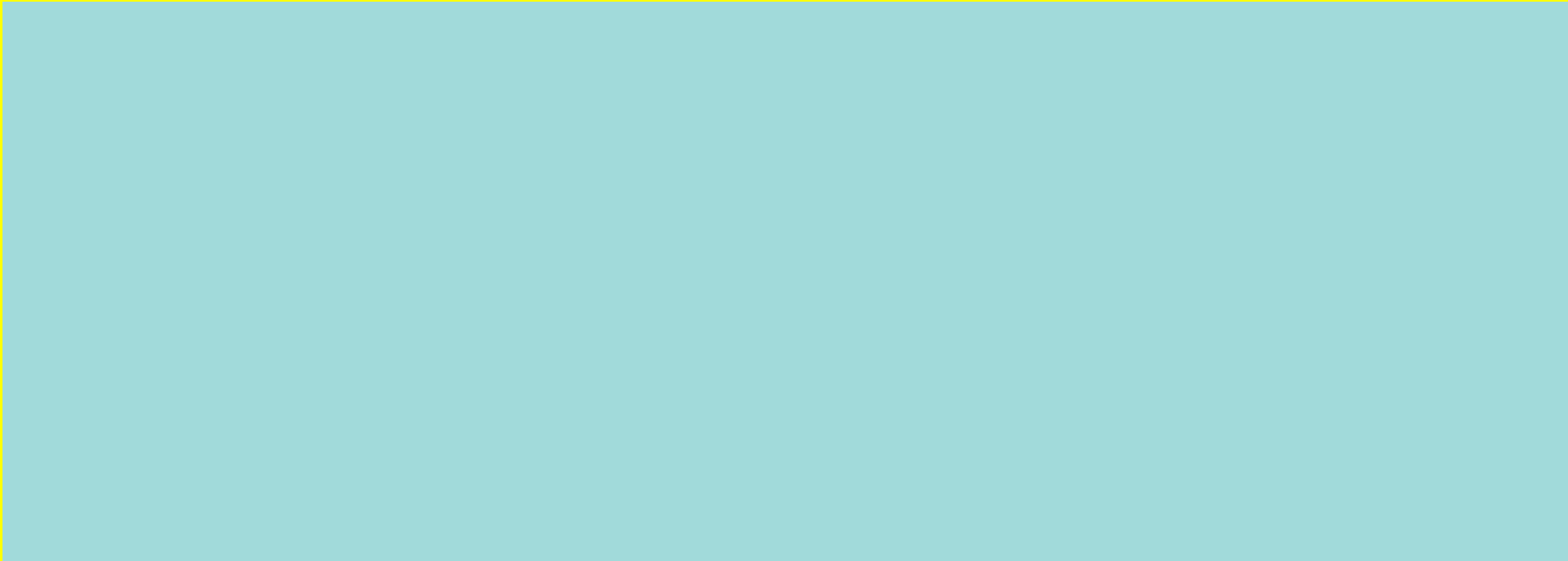




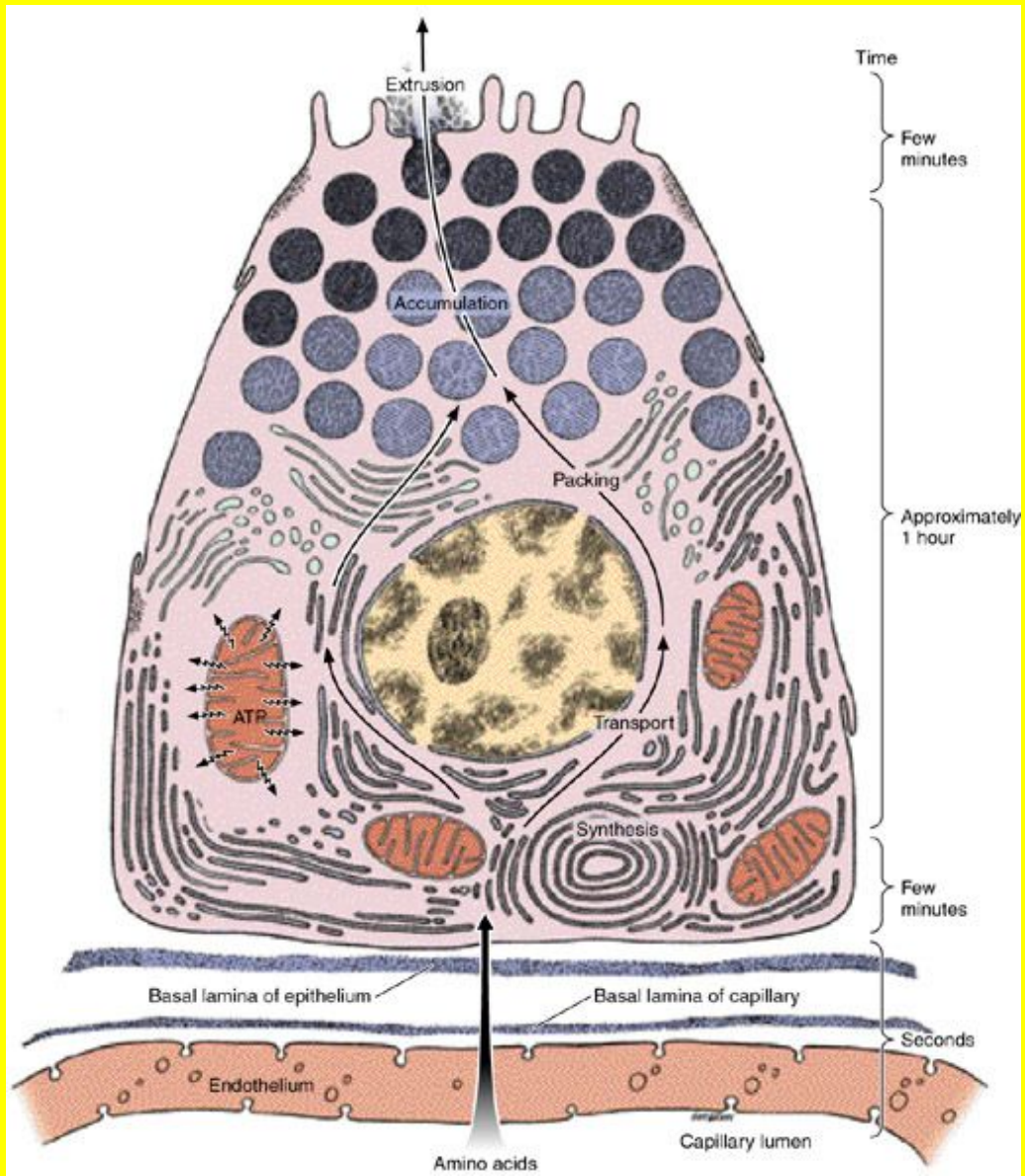
Складка

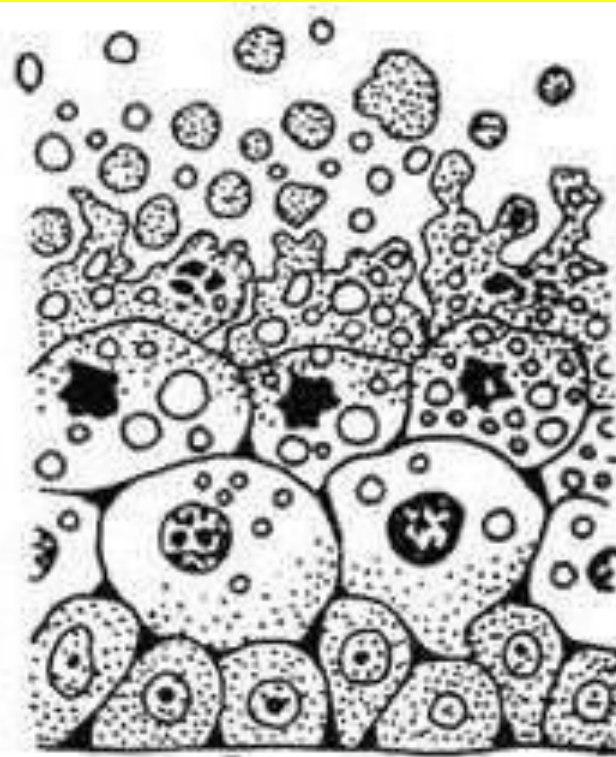
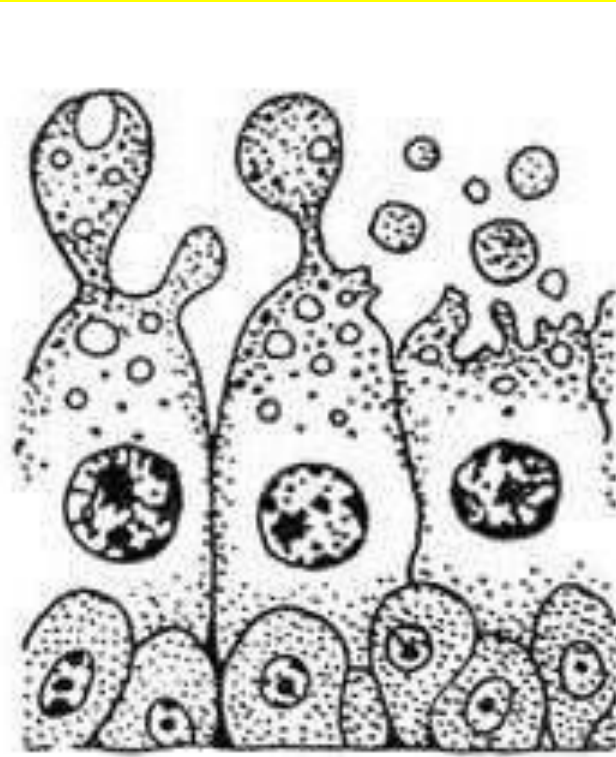
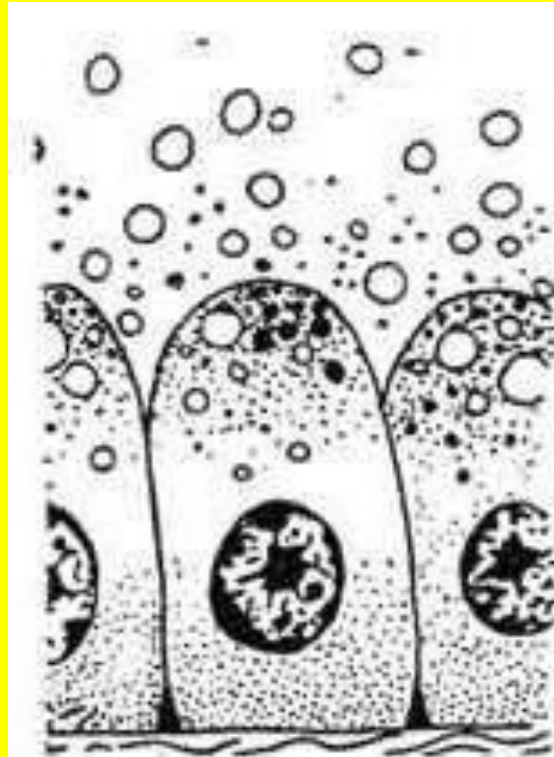


***NB! У ДЕТЕЙ МНОГОСЛОЙНЫЙ
ЭПИТЕЛИЙ СОСТОИТ ИЗ
МЕНЬШЕГО ЧИСЛА СЛОЕВ, А
ЗНАЧИТ, В МЕНЬШЕЙ СТЕПЕНИ
ВЫПОЛНЯЕТ ЗАЩИТНУЮ
ФУНКЦИЮ.***





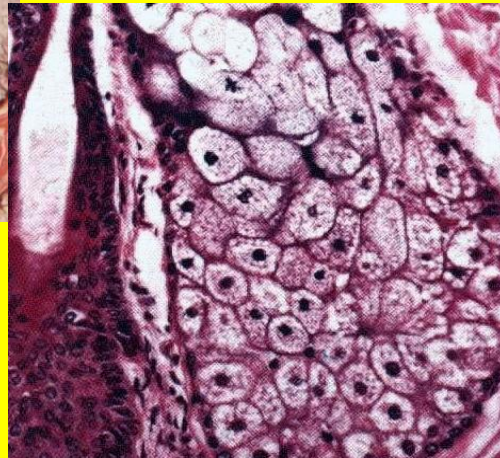
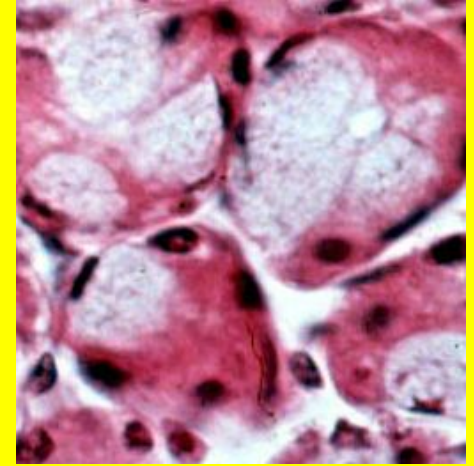
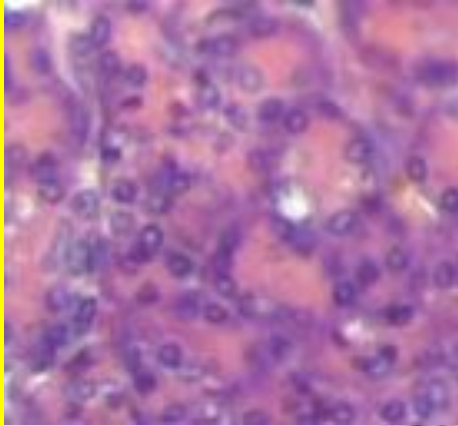


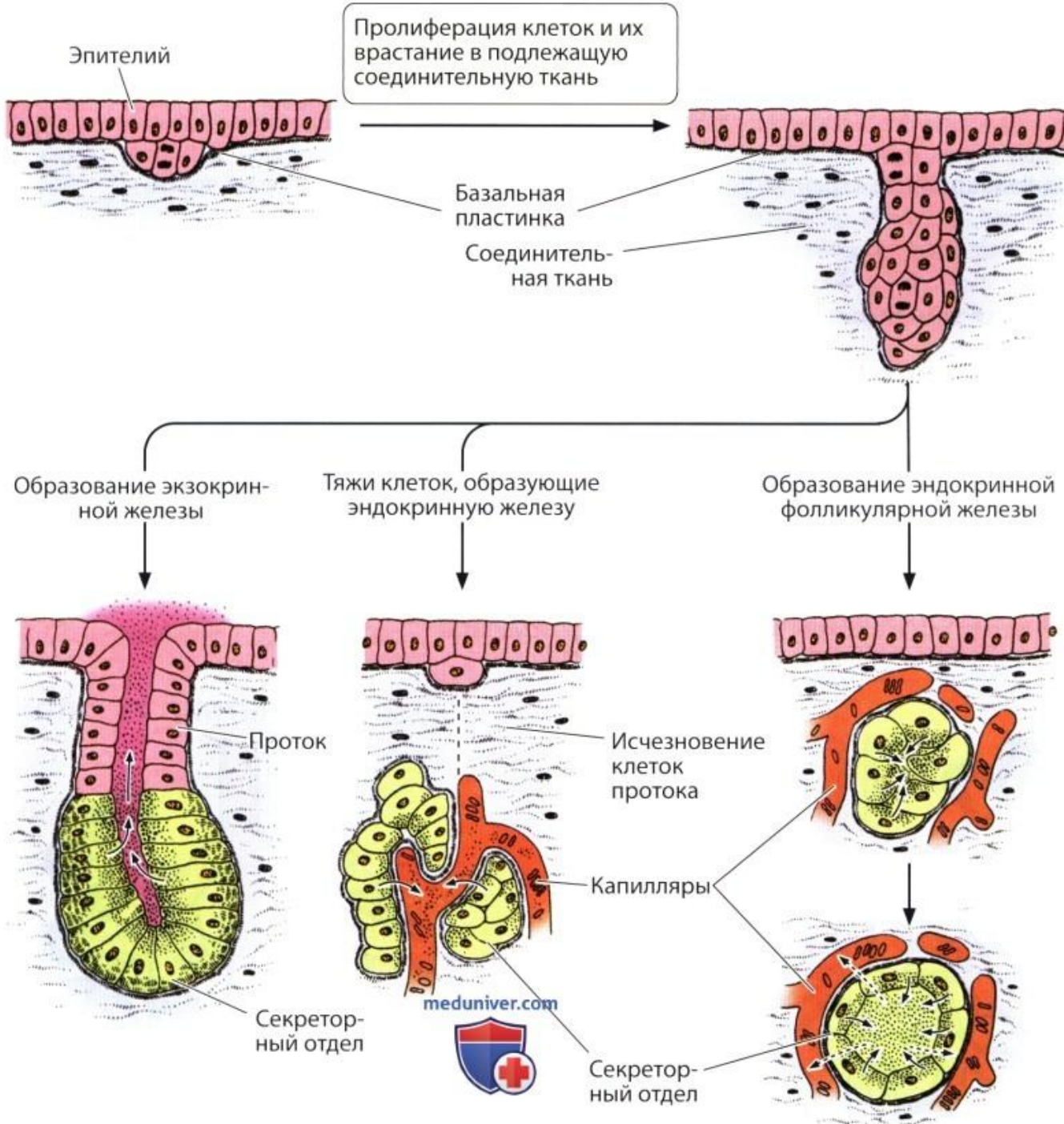


Мерокриновый
(без разрушения)

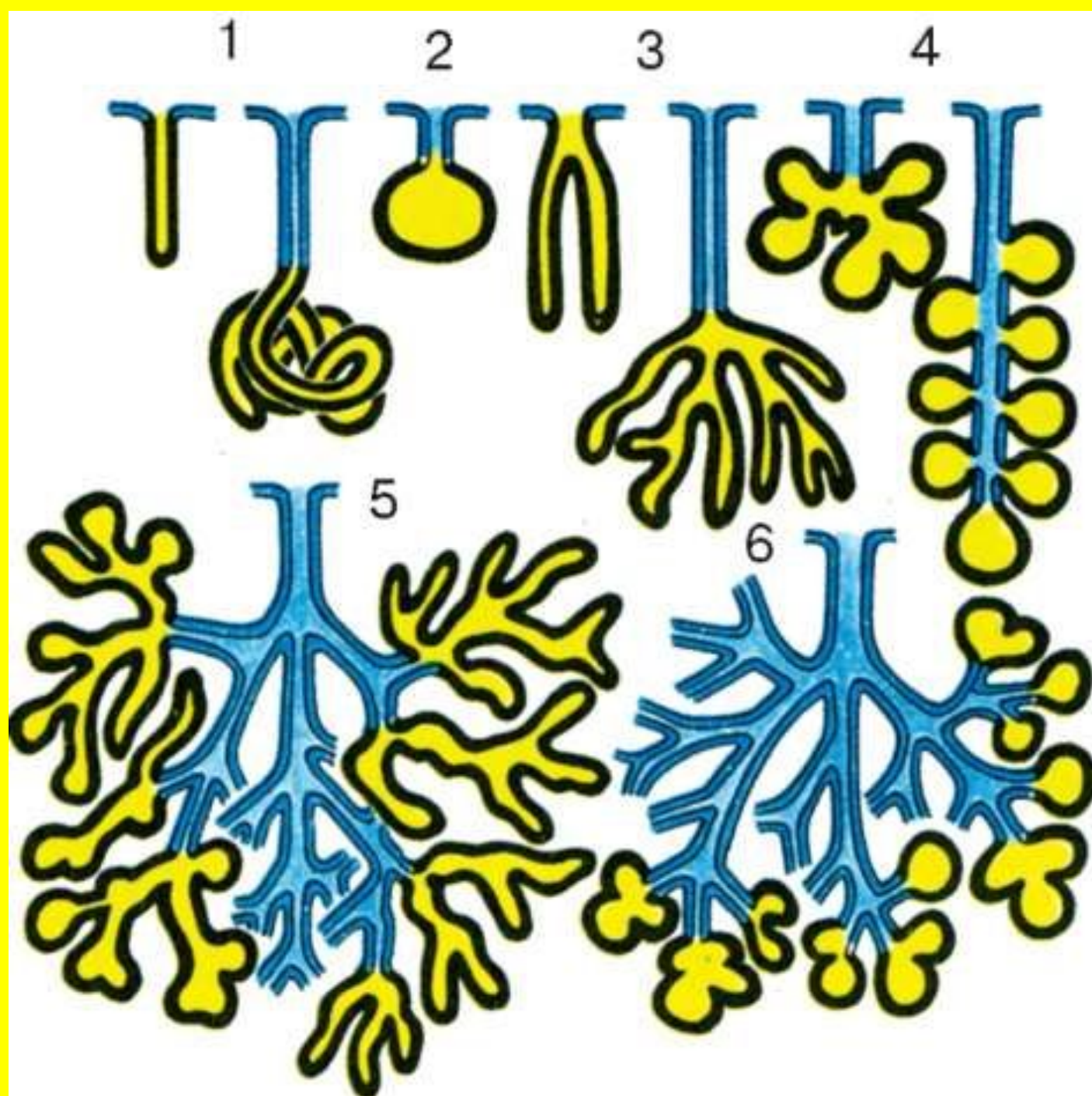
Апокриновый
(разруш. апикальный полюс клетки)
микро- и макроапокриновый

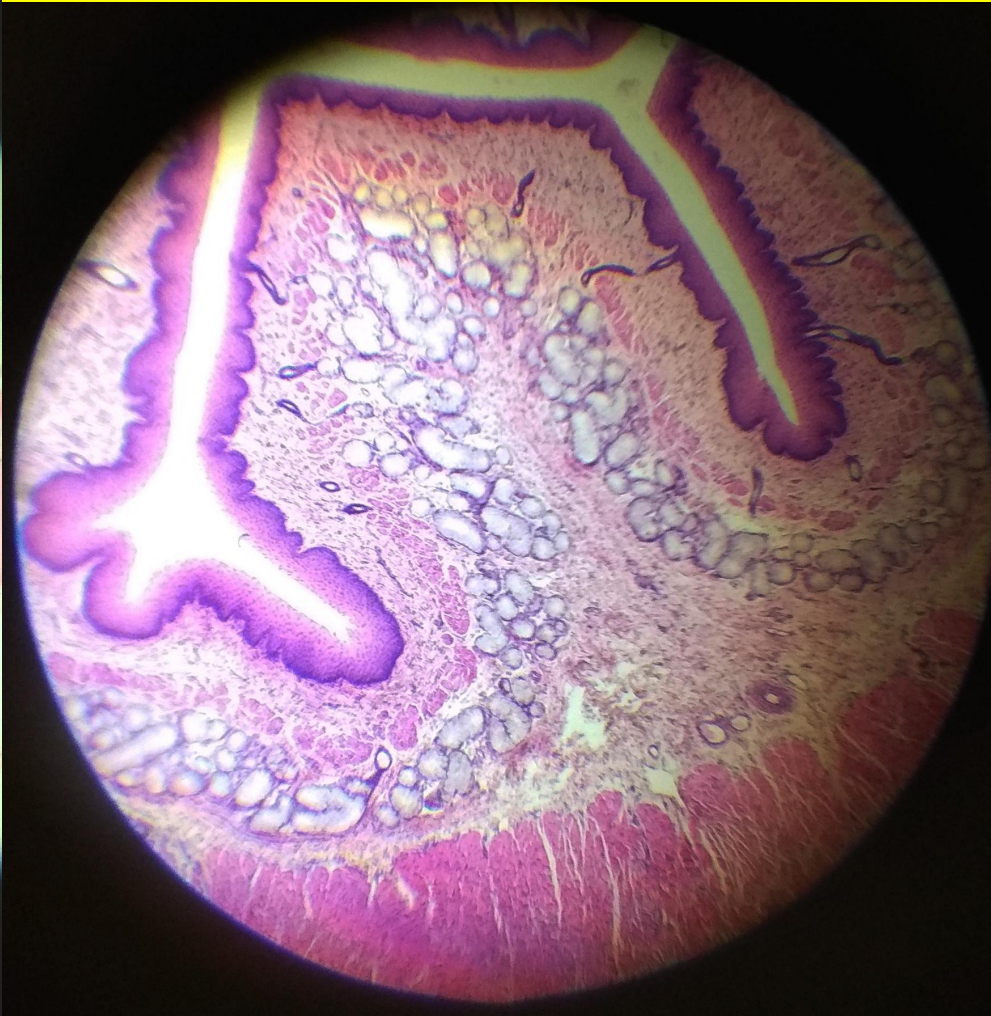
Голокриновый
(разруш. полностью)











↑
↑

