

История возникновения воротников



- С давних времен воротник не только защищал от холода, но и служил украшением любого наряда.
- С 14 века объемный воротник-стойка впервые появился в мире моды и стал традиционной частью любого мужского костюма: он изготавливался из меха или бархата и украшал жакеты и плащи представителей дворянских сословий Испании и Франции.



- С 16 века воротник преобразился в более комфортные фасоны и стал неотъемлемым атрибутом самой разной женской одежды.





- Через несколько столетий эти объемные и не практичные модели на проволочных каркасах устарели и исчезли из мира моды, но многие классические воротники актуальны и в настоящее время: их принято носить слегка приподнятыми, избегая прилегания к плечам.



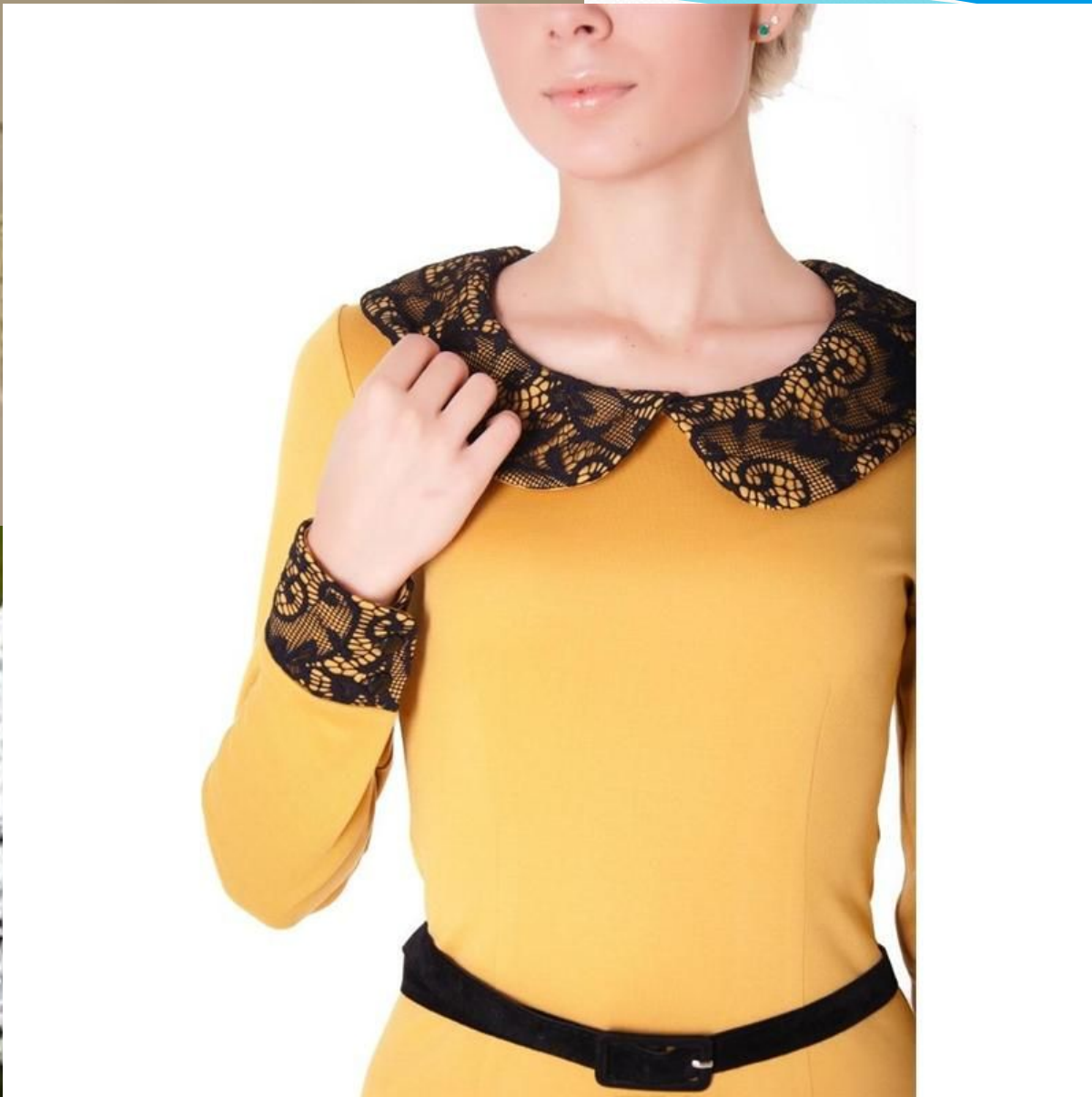
- Модные тенденции предлагают множество разновидностей воротников, которые не только являются привычной деталью современной одежды, но и служат способом выражения дизайнерского решения и декоративным элементом, украшающим любой наряд.



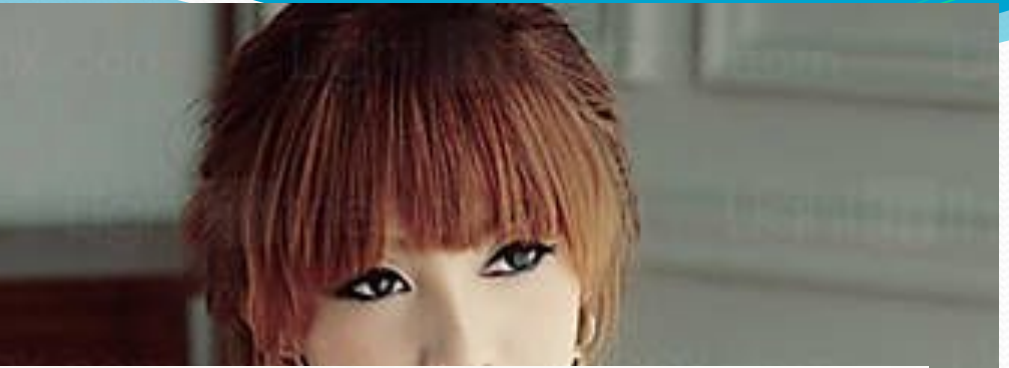


- Например комбинируя одно и то же платье с разнообразными воротниками, модельеры создают разнообразные образы: воротники-стойки придают наряду сдержанность и строгость, а отложные воротники с кружевами добавляют нотку женственности и игривости.





- При выборе воротника, стилисты рекомендуют обратить внимание на телосложение и форму лица.
- Высокие и объемные воротники подойдут стройным девушкам с овальным лицом и лебединой шеей, а круглолицым дамам лучше предпочесть удлиненные и узкие фасоны.



Современные воротники

Воротник-стойка



Воротник берта



Воротник-пелерина



Воротник -мандарин



Воротник с лацканами



Воротник Питер Пэн



Воротник -шалька



Воротник таб



Воротник-аскот



Жабо



Матросский воротник




Отложной воротник со стойкой



Съемный воротник





- Специалисты классифицируют воротники на три основных группы:



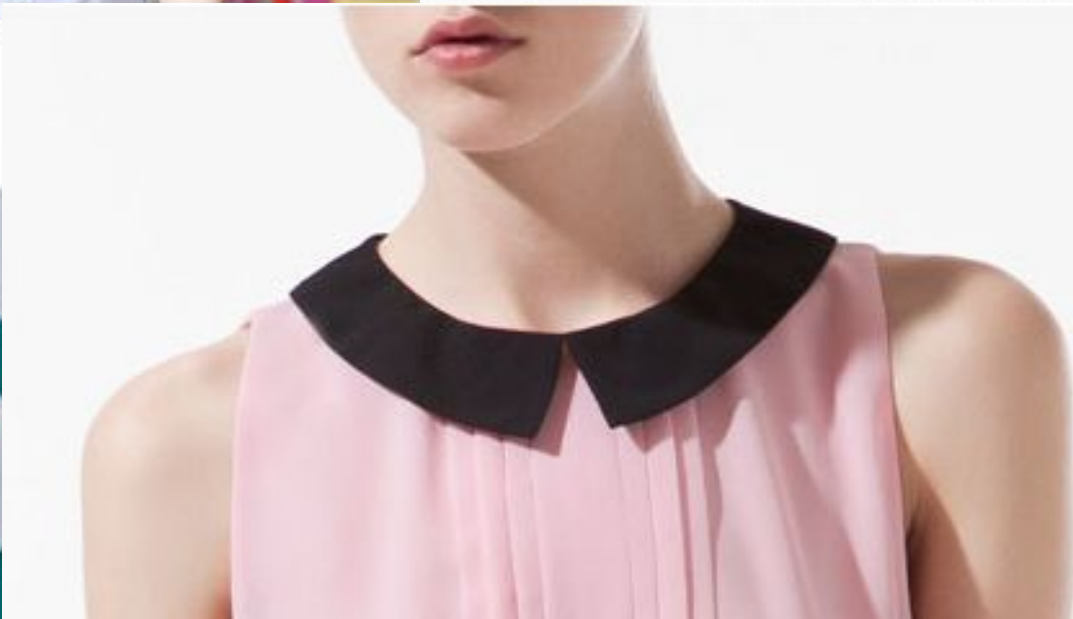
1. По степени прилегания к шее:

- плотно прилегающие к шее

- отстающие от шеи



BoKa-Fa
Trendy & Romantic style



2. По способу соединения с горловиной:

- цельнокроенные
- втачные
- съемные воротники







3. От вида конструкции горловины:

- с застёжкой до верху
- с отворотами борт





**Спасибо
за внимание!**