

Социальные группы



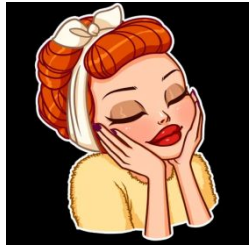
Лыбиной Е.

Социальная группа – устойчивая совокупность людей, выделенная по определенному социально-значимому признаку.

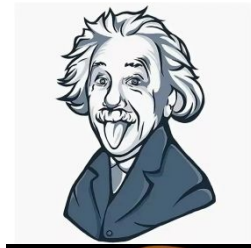
Характеризуется относительной сплоченностью, однородностью, устойчивостью, взаимодействием



Критерии выделения социальных групп



Половозрастной (демографический):
мужчины, женщины, молодежь



Профессиональный



Этносоциальный: русские, татары



Политический: пол. партии,
организации



Экономический: рабочие, богатые, бедные



Религиозный (конфессиональный)



Территориальный (поселенческий): горожане, сельчане

Референтная группа – соц. группа, которую индивид считает для себя эталоном, на нормы которой он ориентируется в своем поведении.

Виды соц. групп

По численному составу

- малые (до 30 человек)
- большие (более 30)

По характеру (межличностные взаимодействия деловые)

- первичные
- вторичные (формально-деловые)

По факту существования статистики)

- Реальные
- Номинальные (для статистики)

По способу

- Формальные

Квазигруппы

Малоустойчивая, неформальная **совокупность людей**, объединенная как правило один или очень немногими типами взаимодействия, имеющая неопределенную структуру и систему ценностей и норм

Свойства:

Анонимность

Внушаемость

Социальная заражаемость

Б

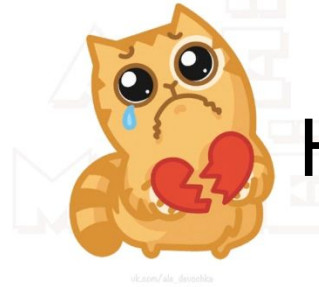


Влияние соц. групп на человека



Позитивное

- приучают выполнять существующие соц. нормы, формируют ценностные ориентации
- Помогают отрабатывать коммуникативные умения
- Дают человеку уверенность в себе, снабжает положительными эмоциями
- Помогают в обмене информацией



Негативное

- Групповой эгоизм
- Конформное поведение

Конформное поведение - пассивное **принятие** господствующего порядка, податливость давлению группы

Виды социальных групп

ВИД ГРУППЫ	СОЦИАЛЬНЫЕ ГРУППЫ
Малая	Семья
Большая	Студенты университета

По территориальному (поселенческому) признаку выделяют такую социальную общность, как:

- 1) Предприниматели
- 2) Русские
- 3) Буддисты
- 4) Сельчане

4)
Сельчане

Найдите в приведенном ниже списке признаки малой социальной группы.

- 1) Пространственное и временное соприкосновение людей, которое дает возможность для личных контактов.
- 2) Наличие постоянной цели совместной деятельности.
- 3) Численная неопределенность членов группы.
- 4) Отсутствие непосредственных межличностных контактов.
- 5) Выраженность межличностных эмоциональных взаимосвязей членов группы.
- 6) Непосредственность общения между членами группы.

1 2 5 6

Продюсер В. создал музыкальную группу: пригласил трёх солисток и нескольких музыкантов, записал с ними десять песен и отправился в гастрольный тур по стране.

Выберите в приведённом ниже списке характеристики данной группы.

- 1) Малая группа
- 2) Неформальная группа
- 3) Большая группа
- 4) Референтная группа
- 5) Профессиональная группа
- 6) Формальная группа