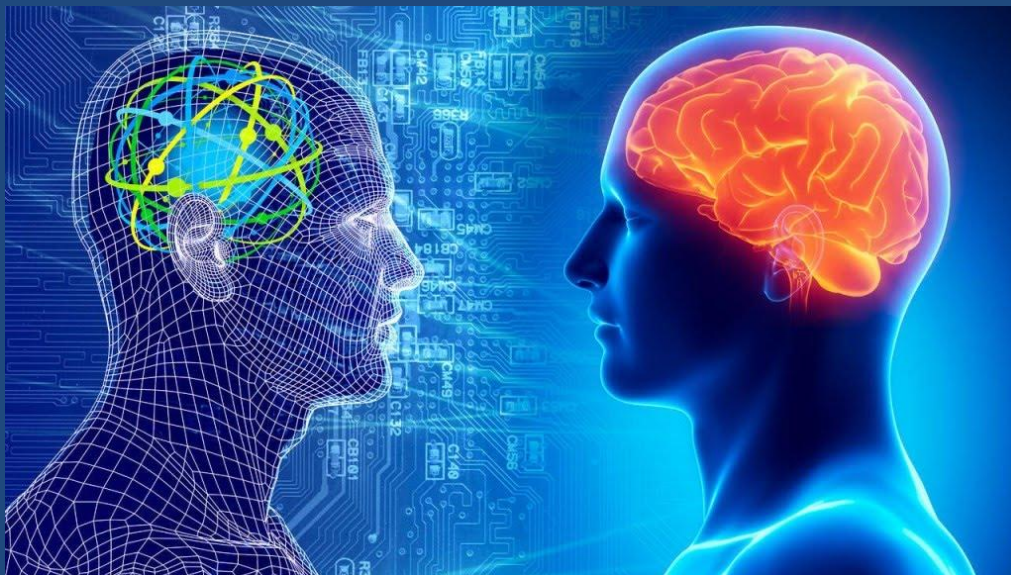


ИНТЕЛЛЕКТ И ИНТЕЛЛЕКТУАЛЬНАЯ НЕДОСТАТОЧНОСТЬ



Выполнила
студентка 2 курса
группы сурдо
Хованских Мария

Понятие об интеллекте и интеллектуальных нарушениях

- **Интеллект** (от латинского слова *intellectus*— разумение, понимание, постижение) в психологической науке рассматривается как «относительно устойчивая структура умственных способностей индивида»
- По Векслеру, интеллект — это глобальная способность разумно действовать, рационально мыслить и хорошо справляться с жизненными обстоятельствами — успешно меряться силами с окружающим миром.

Значение термина

«ИНТЕЛЛЕКТ»

- Термин «интеллект» употребляется в двух значениях:
- а - *широком* он охватывает все психические функции: ощущение, восприятие, представление, память, эмоции, мышление, внимание и сознание.
- б - *узком* - только высшие психические функции познания, т.е. *суждения и умозаключения*.
- *Суждение* является главной характеристикой интеллекта.
- таким образом-«Интеллект - это, прежде всего *способность и умение* пользоваться — понятиями, суждениями и умозаключениями».

Интеллектуальное нарушение

- ❑ **Интеллектуальное нарушение** — *состояние, обусловленное нарушениями структуры и функций мозга и его реакциями на эти нарушения.*
- ❑ При анализе клиники интеллектуальных нарушений на первый план выступает нарушение способности формировать понятия, суждения, умозаключения, адекватные действительности.
- ❑ *Понятия, суждения, умозаключения собственно и составляют интеллект.*



Виды расстройств

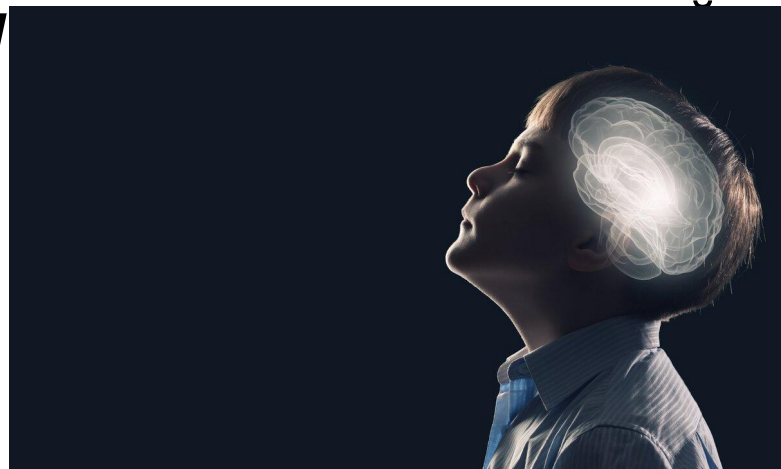


Классификация умственной отсталости

Рубрика (МКБ-10)	Степень умственной отсталости (МКБ-10)	Традиционный термин (МКБ-9)	IQ	Психологический возраст
F70	Лёгкая	Дебильность	50—69	9—12 лет
F71	Умеренная	Нерезко выраженная имбецильность	35—49	6—9 лет
F72	Тяжёлая	Выраженная имбецильность	20—34	3—6 лет
F73	Глубокая	Идиотия	до 20	до 3 лет

Слабоумие

- ❑ **Слабоумие** (т.е. олигофрения и деменция), являясь следствием необратимого деструктивного процесса в мозге, характеризуется неспособностью к творческому мышлению, правильным суждениям и умозаключениям.
- ❑ **Формы приобретенного слабоумия (деменции)** различаются,
- ❑ I - во-первых, в зависимости от **характера поражения головного мозга**,
- ❑ II- во-вторых, **от вида болезни** они возникли.





**Спасибо за
внимание!**