

Практика: по проекту ИЗОляция



Участники

проекта: Екатерина

Хомич

Шайдурова

Елизавета

Дарья Сухоплюева

Кураторы проекта:

Полина Логинова

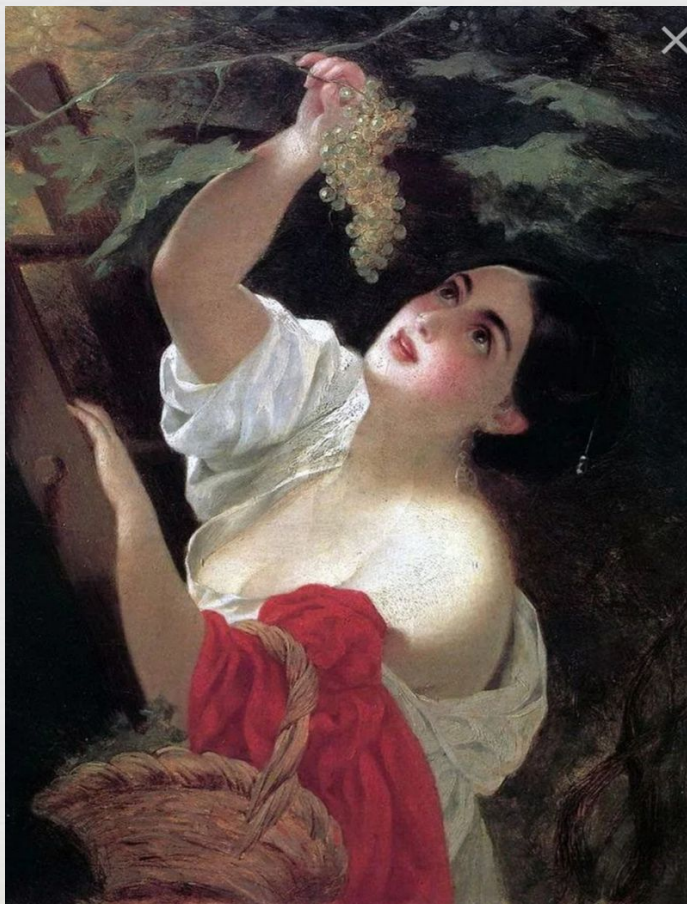
Татьяна Собянина

Елизавета Коркунова

□ Загадка:

- В начале 19 века, _____
по просьбе одного влиятельного
человека,
наш русский художник картину создал ,
и в полдень: виноградным соком,
написание картины он отмечал!

Ответ: Итальянский полдень.
Автор: Карл Брюллов.



□ Загадка:

□ Никого не оставит без внимания этот известного художника портрет Прекрасной дамы, что в связи с её болезнью, несколько писался лет.

Но кем была для автора таинственная леди? Вот вопрос.

И эта тайна для многих вызывала к картине еще больший спрос.

Для живописца имело значение эпоха рококо и ампира,

И творчеству передвижников противопоставлял он жанр прошлого мира.

Что в картине хотел своей передать, используя элементы прошлого века.

И как же гармонично могло сочетаться это вокруг современного человека!

Когда картина была закончена, её выставили под названием "Портрет",

Но художник назвал по другому и это название

Ответ: Дама в голубом.
Автор: Константин Сомов.



- Загадка: _____ □ _____
- Портрет молодой дамы прямоком из Австрии, в ожидании юного зрителя
Сможешь ли ты отгадать, чей почерк исходит от полотна или все же закроешь свои глаза?

Ответ: Портрет молодой дамы.
Автор: Эдуард Луеболд.



Спасибо за внимание!

