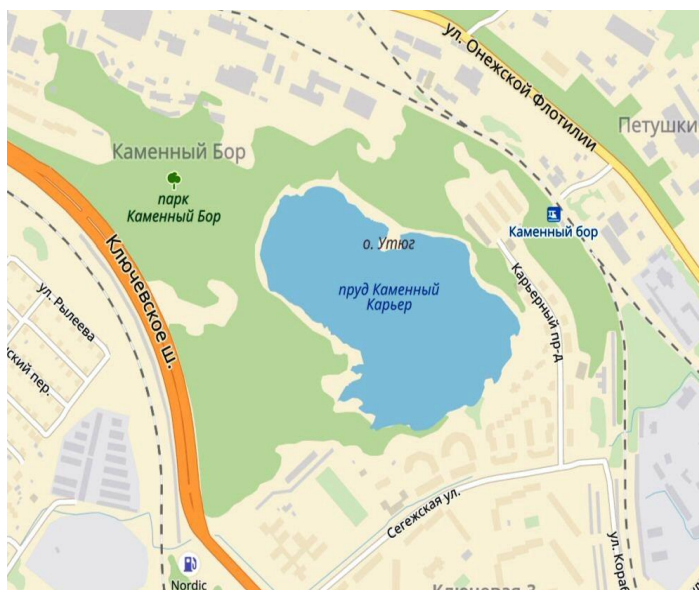


САМЫЙ ГОРОДСКОЙ КАМЕНЬ: КВАРЦИТОПЕСЧАНИКИ ПЕТРОЗАВОДСКОЙ СВИТЫ (РЕСПУБЛИКА КАРЕЛИЯ)



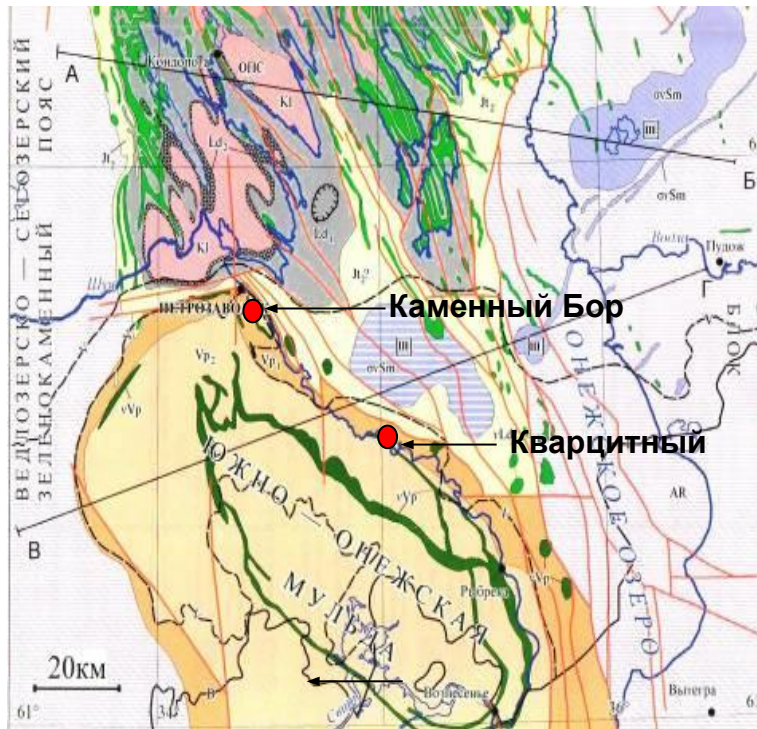
В черте города Петрозаводска, между микрорайонами Зарека и Ключевая, расположен карьер Каменный Бор, образовавшийся в ходе разработок кварцитопесчаников, некогда применяемых в качестве строительного материала.



**Схема расположения карьера
Каменный Бор**

Карьер Каменный Бор



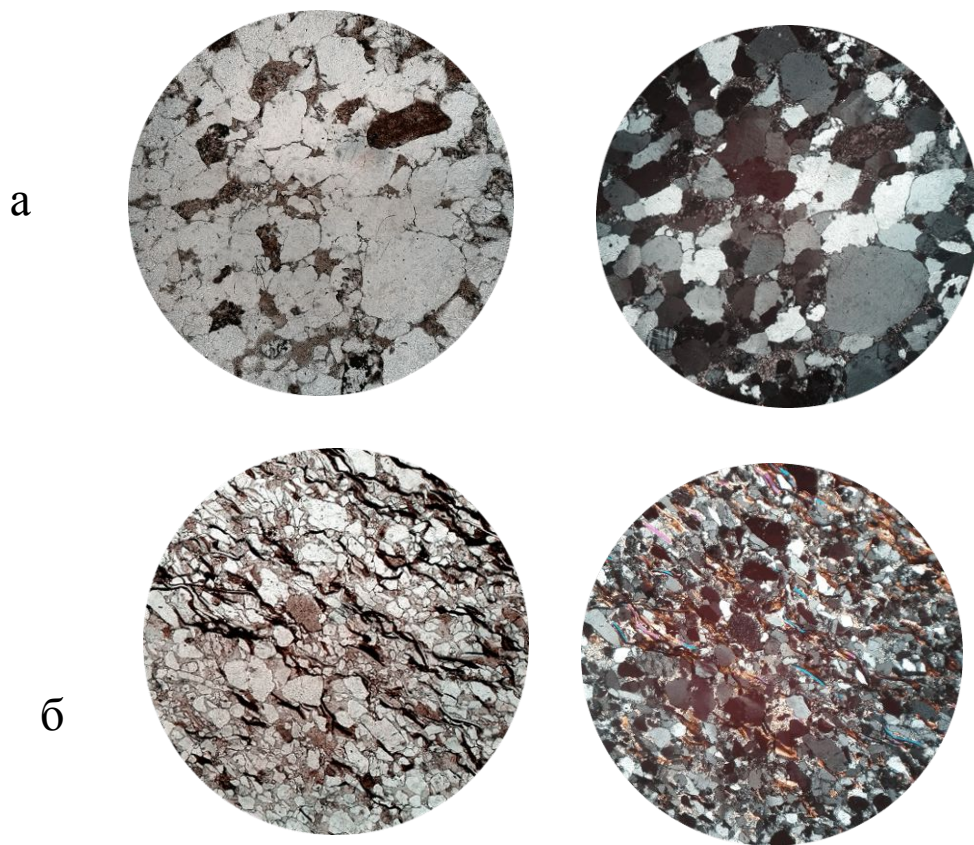


УСЛОВНЫЕ ОБОЗНАЧЕНИЯ

ФАНЕРОЗОЙ	
	Контуры палеозойских осадочных образований
НЕОПРОТЕРОЗОЙ	
	Контуры вендских осадочных образований
ПАЛЕОПРОТЕРОЗОЙ	
ВЕПСИЙ	
	Ропручейский комплекс. Габброидолериты, долериты, базальты, в т.ч. предполагаемые в экватории Онежского озера
	Шокшинский горизонт. Красноцветные кварцито-песчаники и кварциты, конгломераты
	Петрозаводский горизонт. Сероцветные песчаники, алевролиты, аргиллиты, конгломераты
КАЛЕВИЙ	
	Серо- и пестроцветные (иногда карбонат и углеродсодержащие) аргиллиты, алевролиты, кварцито-песчаники, конгломераты
ЛЮДИКОВИЙ	
	Наиболее интенсивная магнитная аномалия, вероятно, связанная с вулканическим центром людиковия
	Людиковийский и ятулийский магнитические комплексы (нерасчлененные): перидотиты, габброиды, долериты, диориты и частично базальты
	Суйсарский горизонт. Пикриты, пикробазальты, базальты, туфы, туффиты и туфо-конгломераты
	Заснежский горизонт. Шунгитовые породы, аргиллиты, алевролиты, доломиты, лидиты, базальты, андезит-базальты
ЯТУЛИЙ	
	Онежский горизонт. Доломиты, гипсы, соли, ангидрит-магнетитовые породы, красноцветные алевролиты, базальты, долериты
	Сегозерский горизонт. Песчаники, кварцито-песчаники, аркозы, конгломераты, базальты, долериты
СУМИЙ + САРИОЛИЙ	
	Бураковский комплекс. Дуниты, перидотиты, габбронориты, габбро, долериты, диориты
	Бураковский комплекс (предполагаемый), перекрытый осадками ятулия и венда
	Полиминерные конгломераты, кварцито-песчаники, граувакки, базальты, андезит-базальты, туфы, туффиты
АРХЕЙ	
	Нерасчлененные метаморфиты по свамискому и лопийскому вулканогенным, магматогенным и осадочным образованиям
	Основные разломы
	Разрезы А-В и В-Г
	Реликты (I – Кумисский, II – Пальозерский, III – Бураковский) сумийско-сарийского рифтового пояса
	Онежская параметрическая скважина (ОПС)
	Проявление кимберлитов (протерозой?)
	Контуры основных водоемов

В юго-западном Прионежье (Южно-Онежской мульде или Шокшинской синклинали), в окрестностях Петрозаводска осадочные отложения вепсия – песчаники, кварцито-песчаники, реже сланцы по глинистым осадкам, несогласно залегают на калевийских отложениях и прорываются Ропручейским силлом, имеющим возраст 1,77 млрд. лет

Кварцитопесчаники имеют серую, желтовато-серую, темно-серую и буровато-красную окраску. Минеральный состав породы представлен кварцем – 66 %, плагиоклазом, калишпатом – 5,3%, серицитом – 24,4 % и незначительно другими примесями. Размер зерен кварцевых песчинок колеблется от 0,2 до 0,5 мм. Цемент, соединяющий отдельные зерна, состоит из тонкозернистого кварца и серицита.



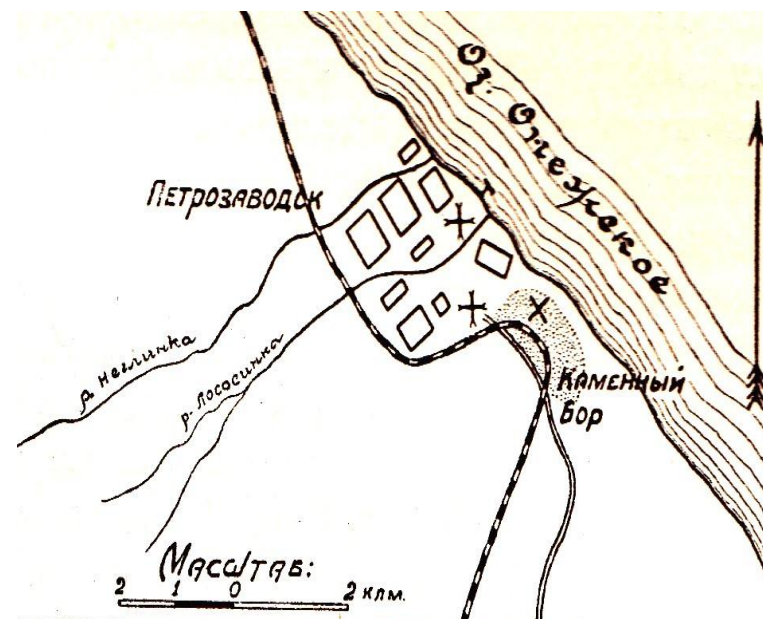
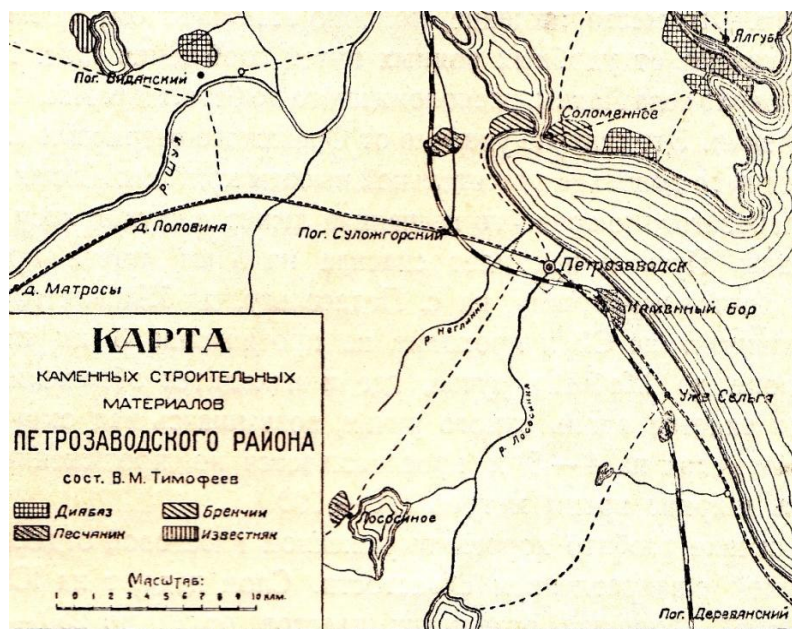
Микроструктуры кварцитопесчаников из более мощных плит (а) и тонкоплитчатых пластов (б): (слева – изображение в поляризованном свете, справа – в скрещенных николях, диаметр поля зрения 3,8 мм. Фотографии предоставлены ст. н.с., ИГ КарНЦ РАН В.В. Травиным



Кварцитопесчаник с обломками лидитов (черные, матовые кремнистые породы, состоящие из кварца (94%) и шунгитового вещества (4-6%). В небольшом количестве присутствует серицит). Карьер Каменный Бор, р-н. г. Петрозаводска. Образец из коллекции музея геологии докембрия, Институт геологии КарНЦ РАН



Каменноборское месторождение известно с XVIII века. С 1810 по 1825 год, добывался горной камень для доменных печей Александровского и Кончезерского заводов. В XX веке началась интенсивная разработка месторождения: щебень и бутовый камень был нужен молодому советскому государству. Началом этих разработок принято считать 1930 год.



Карта каменных строительных материалов Петрозаводского района с обозначением на ней карьера Каменный Бор и план расположения Каменноборского месторождения, составленный В.М. Тимофеевым.

Тимофеев В.М. Каменные строительные материалы Прионежья. Часть I. Кварциты и песчаники // Ленинград. Изд-во Академии наук СССР. 1927. 84 С.

До 1934 года работа на карьере осуществлялась вручную и его производительность была низкой. Во время Великой Отечественной Войны предприятие не работало. После освобождения Петрозаводска от оккупационных войск, с 4 августа 1944 года, работа на карьере была возобновлена. Период с 1960 по 1970 г.г. был самым продуктивным, благодаря тому, что на предприятие поступило новое оборудование (электрические экскаваторы, большегрузные автосамосвалы, дробильно-сортировочная установка).



Фотография карьера Каменный Бор, 1970 г.

Взято с сайта: http://wiki.extreme.sampo.ru/KljuchevskojjKar'er?show_rating=0



К 1970 году карьер «Каменный бор» стал солидным комплексно-механизированным предприятием. Добываемый бутовый камень и щебень поставлялся в Москву, Архангельск, Вологду, Череповец, Рыбинск, Кострому, Ярославль, Киров (Вятка), Казань, Горький, Волгоград, Астрахань, Тулу, Калининград, Ригу .



Фотография карьера Каменный Бор, 1970 г.

Взято с сайта http://wiki.extreme.sampo.ru/KljuchevskojjKar'er?show_rating=0



Каменноборский кварцитопесчаник широко использовался при строительстве и оформлении г. Петрозаводска. Крупные блоки кварцитопесчаника слагают цоколь административного здания на площади Ленина (ранее – Круглая площадь).



Административное здание на площади Ленина (д. 2) и его цоколь – старинная кладка из каменноборского кварцитопесчаника в г. Петрозаводске.





Брусчатка из каменноборского кварцитопесчаника у мемориального комплекса: «Могила Неизвестного солдата с Вечным огнем Славы» на пл. Ленина и поребрики из бортового камня



Цоколь фасада здания ФСБ (ул. Андропова, г. Петрозаводск), выполненный из каменноборского кварцитопесчаника.



Стенка на остановке у здания вокзала выполнена крупными блоками каменноборского кварцитопесчаника (пл. Гагарина, г. Петрозаводск).



В связи с интенсивной застройкой микрорайона Ключевая в Петрозаводске и расширением города, а также резким сокращением запасов добываемого камня на месторождении, разработка каменноборских кварцитопесчаников с 1 января 1981 г. была прекращена. Сейчас на месте разработок находится искусственный водоем.



Самообразовавшийся в ходе разработок карьера Каменной Бор искусственный водоем