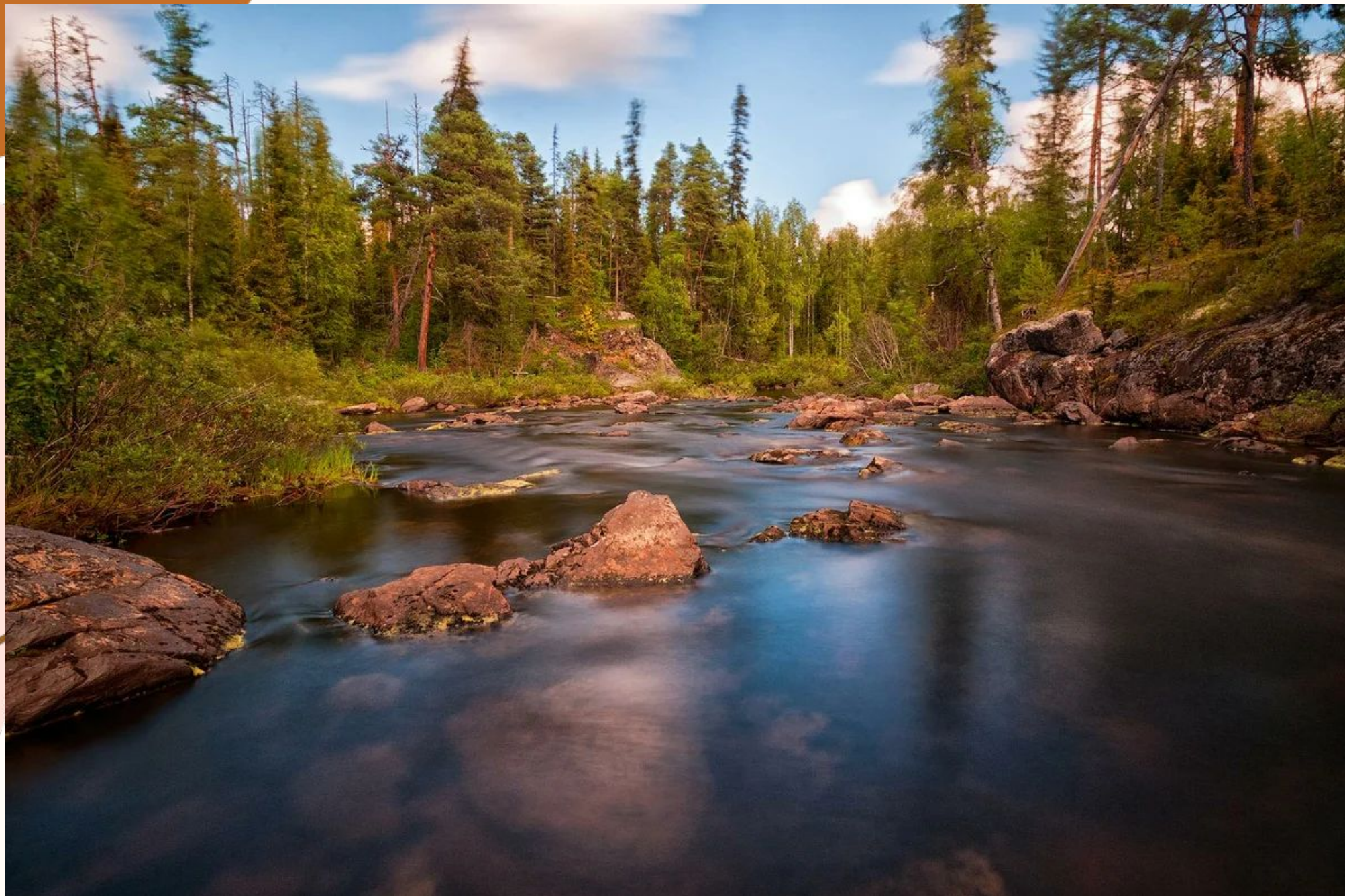




III. БИОЛОГИЯ

"КРАЙ ЛЕСОВ, ОЗЁР И БОЛОТ"

Какими же факторами определяются особенности живой природы в Карелии?

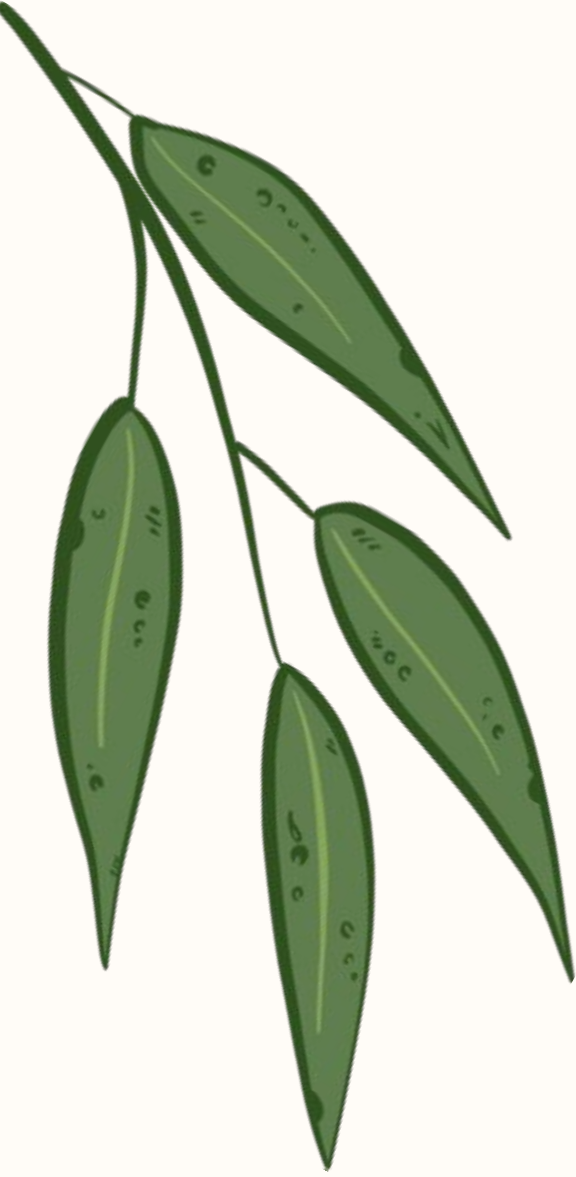


- **КЛИМАТ**
- **ОСОБЕННОСТИ ПОЧВ, ВОД**
- **РЕЛЬЕФ МЕСТНОСТИ**
- **ИСТОРИЧЕСКОЕ РАЗВИТИЕ ТЕРРИТОРИИ**
- **АНТРОПОГЕННОЕ ВОЗДЕЙСТВИЕ**

Почвообразование

- Происходит в условиях прохладного и влажного климата
- Под хвойными лесами с покровом из кустарников и мхов
- Распространены подзолистые почвы и позолы - почвы бедные питательными веществами





**ОСОБЫЙ ОБЛИК ПРИДАЮТ БОЛОТНЫЕ ПРОСТРАНСТВА
СКАЛЫ И СКАЛЬНЫЕ ВЫХОДЫ
ТАЯНИЕ ЛЕДНИКА**



Природные экологически е системы



Природные экологические системы

- Относительно постоянные или стабильные сообщества организмов вместе со средой их обитания

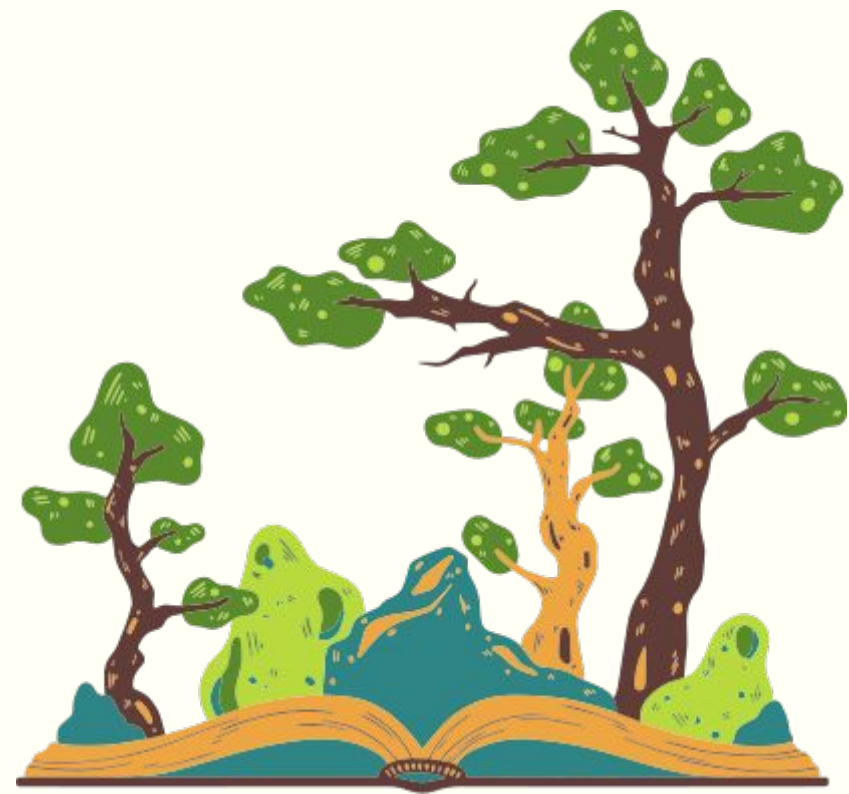
Типичными для Карелии экологическими системами

являются:

-Лес-

-водоём-

-болото-



Леса

2/3 - сосновые леса (Переносят суровые клим. усл. и бедные почвы)

1/3 - еловые леса

Хвойно-мелколиственные леса (2%)



Водоёмы

- Все большие озёра являются проточными
- Малые и ультрамалые озёра являются бесточными водоёмами (существуют за счёт атмосферных осадков, болотных или грунтовых вод)
- Короткое и нежаркое лето влияют на подогрев воды,

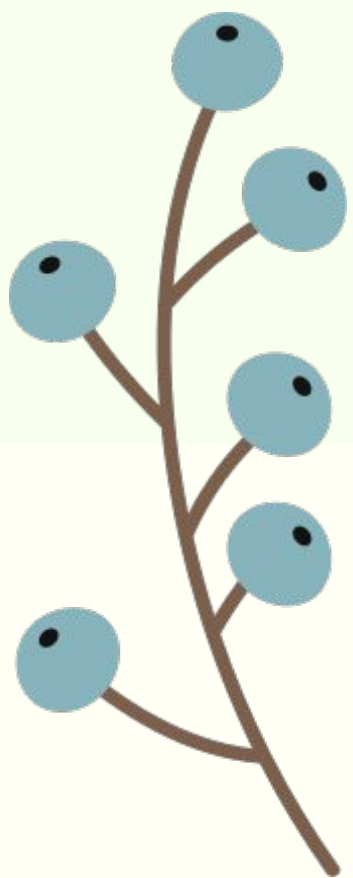


Болото

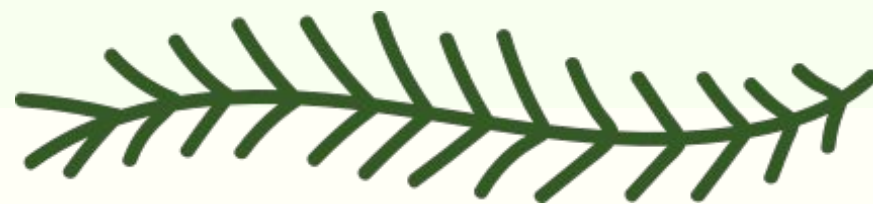
- Образовались на месте бывших послеледниковых озёр
- Питаются атмосферными и грунтовыми водами
- наличие **торфа** (частично разложившиеся



Болотные растения



Багульник болотный



Россянка



Как человек

влияет на живую

природу?



Как человек влияет на живую природу?

- X Загрязнение среды жизни
- X Неграмотное использование природных
- X ресурсов

Рекреационная нагрузка



Лишайники очень чувствительны к антропогенному фактору



**Пользуясь дарами природы
бережно относитесь к ней**



Параграф 1 стр. 51-55 устно вопросы 1-2



Благодарю за внимание