

**МУНИЦИПАЛЬНОЕ БЮДЖЕТНОЕ
ОБЩЕОБРАЗОВАТЕЛЬНОЕ УЧРЕЖДЕНИЕ
«РАЗЪЕЗЖЕНСКАЯ СОШ»**

**Краевой социальный
проект**

Навигатор профессий

Цель :

Определить уровень занятости жителей и выявить наиболее актуальные профессии в селе Разъезжее на основе проведения собственного исследования.

Задачи:

- 1.Собрать статистическую информацию о занятости жителей села.
- 2.Проанализировать статистические материалы, выяснить уровень занятости и безработицы.
- 3.Обобщить результаты и сделать вывод о том, какие профессии наиболее актуальны в селе и с чем это связано.

Объект исследования:

обучающиеся 8-11 классов и население
с. Разъезжее.

Методы исследования.

- социологический опрос
- анкетирование
- интервьюирование

Основные мотивы при выборе профессии

1. **Престиж**

2. **Деньги**

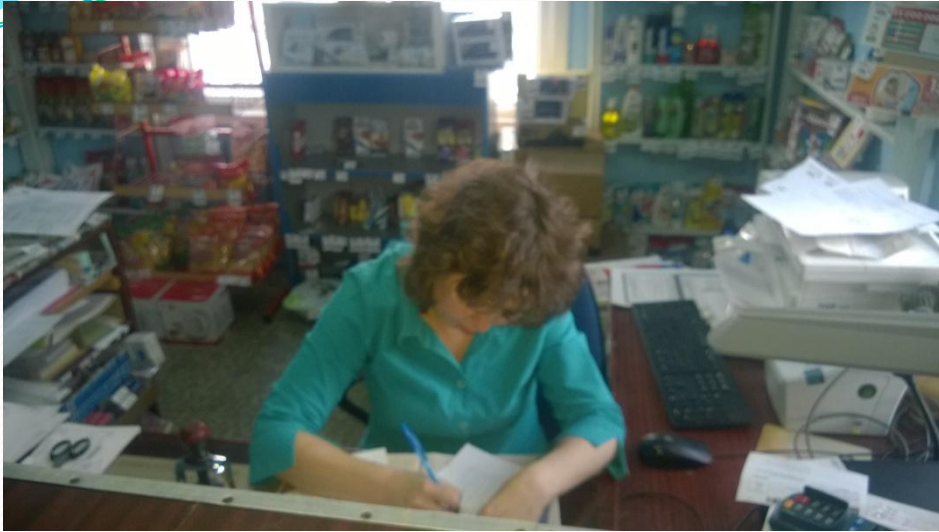
3. **Карьера**

4. **Интерес**

5. **Способности**

6. **Занятость**

7. **Трудоустройство**



Анкетирование учащихся



Интервью



Занятость жителей с. Разъезжее

Всего жителей -722 человека

150 человек-дети до 18 лет

152 человека-пенсионеры

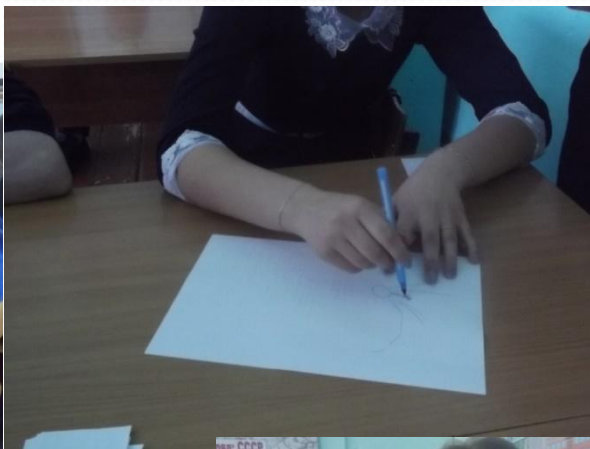
по возрасту и инвалиды


450 человек-трудоспособное население,

30 из них работают за пределами

нашего села

Игра «Мир профессий»





**Все профессии
нужны- все
профессии важны!**